



ENTWICKLUNG AREAL WEST

Stand: Januar 2023



Der FISCHMARKT HAMBURG ALTONA wächst





**Kaimauer und Hangmauer müssen instandgesetzt werden
Kühlhalle und Packhalle werden durch Neubauten ersetzt.**



Es entsteht:

EIN ORT FÜR VIELE

EIN ORT WIE ALTONA

JUNG + ALT



HAMBURGER + GÄSTE



OFFEN + UNABHÄNGIG



VIELFÄLTIG + TOLERANT



KLEINER GELDBEUTEL



GROSSER GELDBEUTEL



ALTERNATIV + INTERESSIERT



ANPACKEND + AKTIV



FISCH - WIRTSCHAFTENDE



FISCH - GENIESSENDE



KOMMUNIKATIV + ENTSPANNT



BELIEBT + FAMILIÄR



EIN ORT DER FISCHWIRTSCHAFT HAMBURG ALTONA

NORDDEUTSCHER FISCHUMSCHLAG



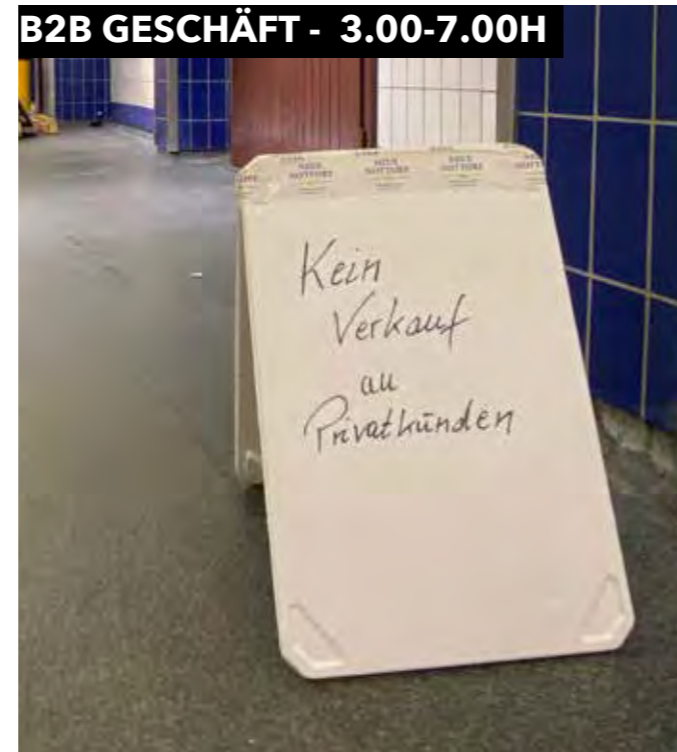
PERSÖNLICHE ZUSAMMENSTELLUNG DER MIETER/MILIEU - SEIT 40 JAHREN



FISCHGROSSHANDEL



B2B GESCHÄFT - 3.00-7.00H



FISCHVERARBEITUNG



Ein neuer Ort, gebaut für und mit den Besonderheiten der Umgebung

GEESTHANG & KÖHLBRANDBLICK



**LANDSCHAFTSPARKS
& FISCHINDUSTRIE**



SCHIEFE EBENE



HAFENBAHNHOF



BACKSTEINMAUER



SCHELLFISCHTUNNEL



HAFENBAHNTRASSE



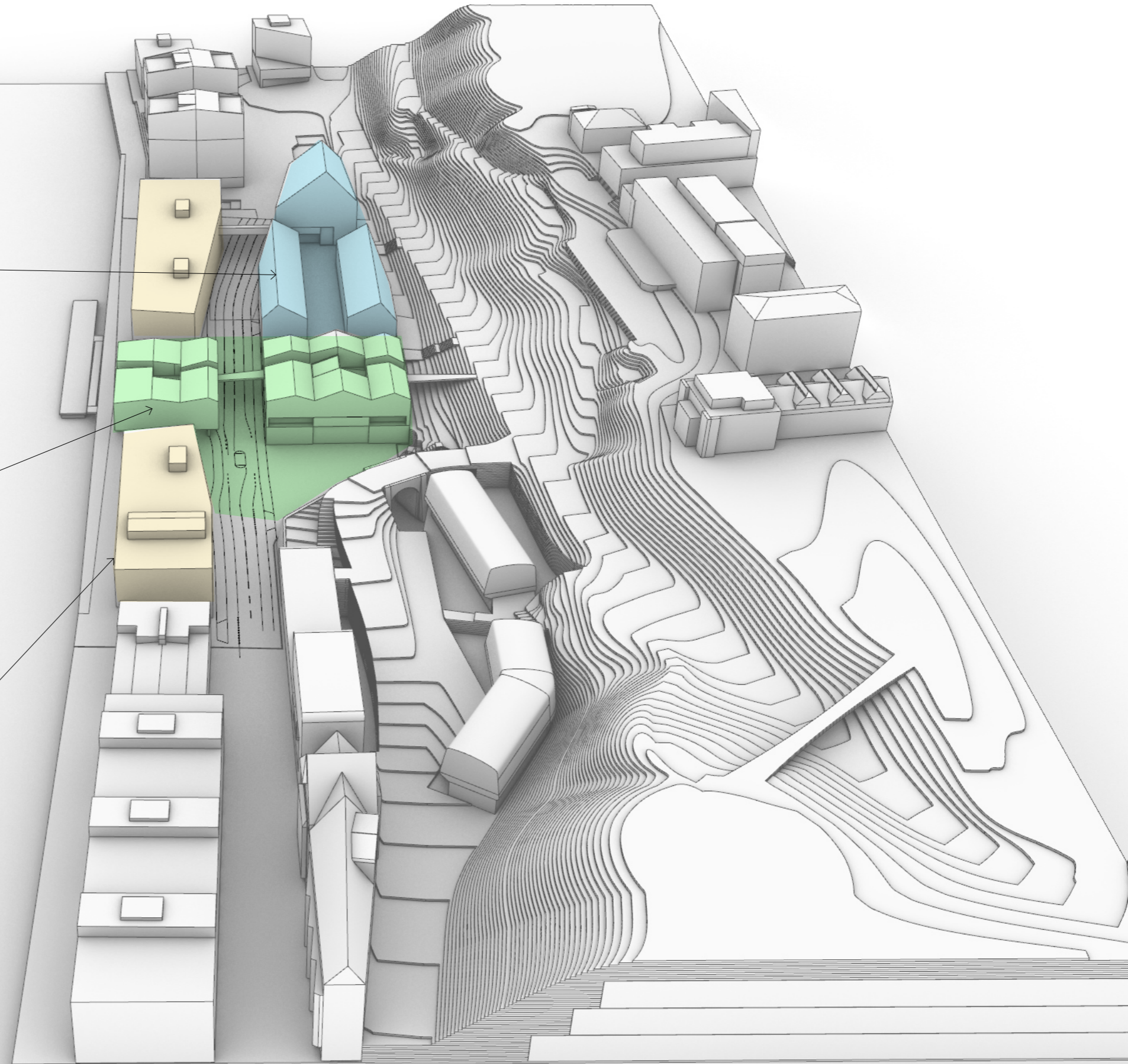
TREPPEN, ALT & NEU



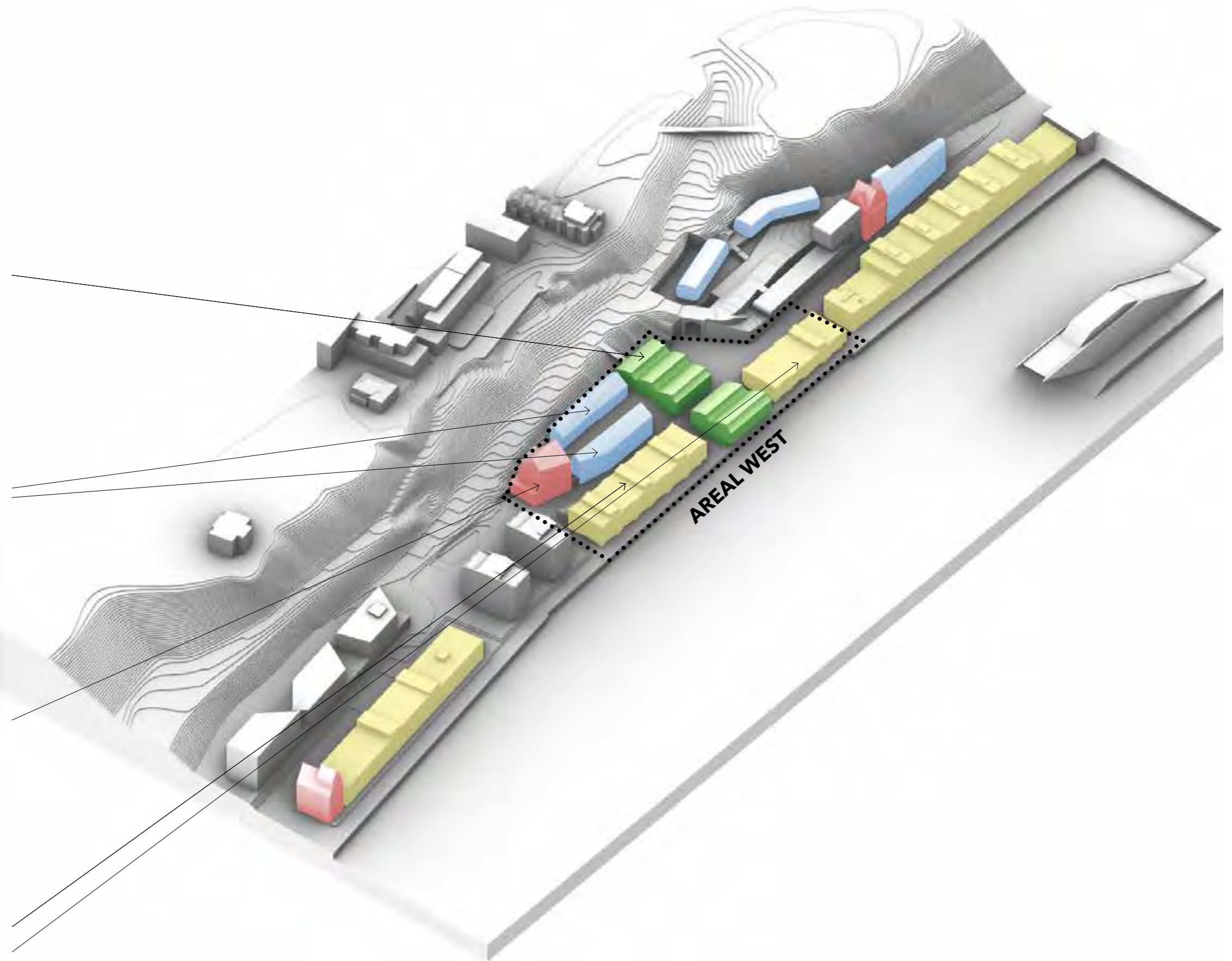
DENKMAL HANGMAUER



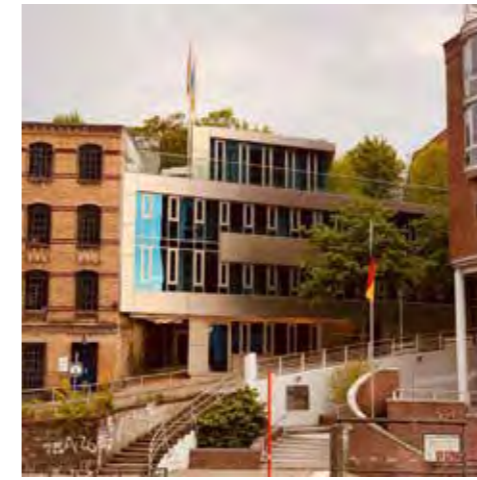
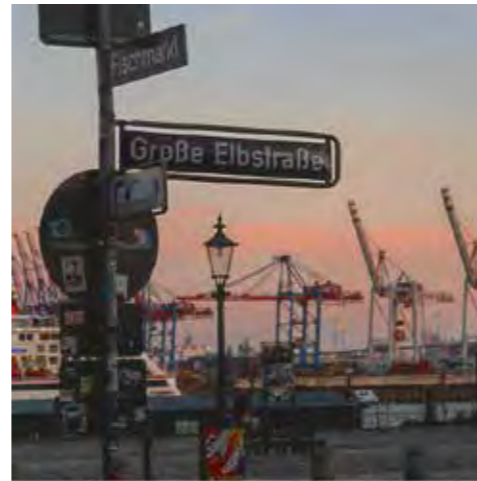
Ein Quartier mit vielfältigen Nutzungen und buntem Leben



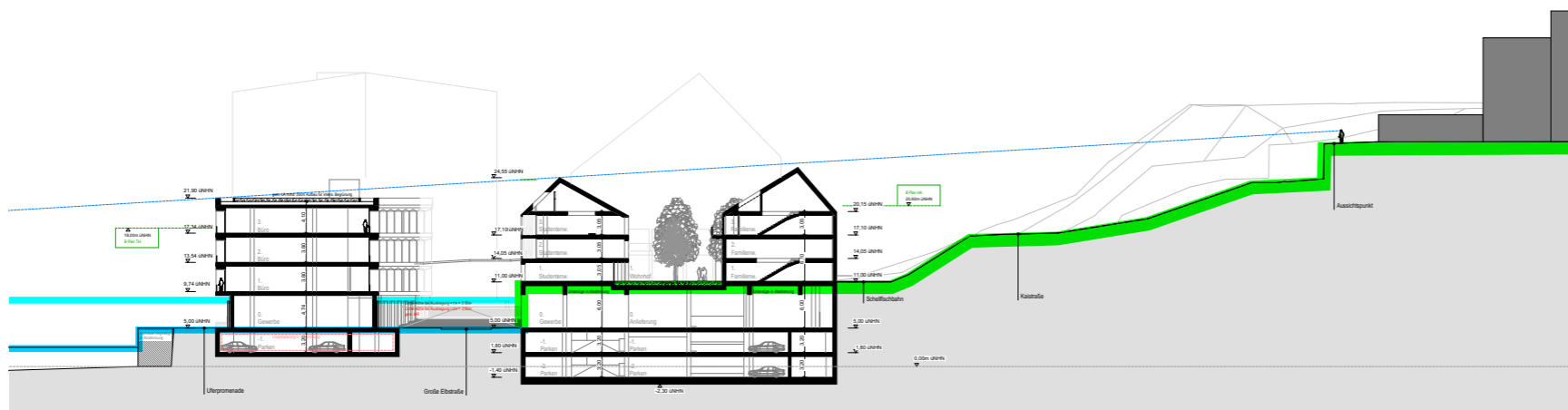
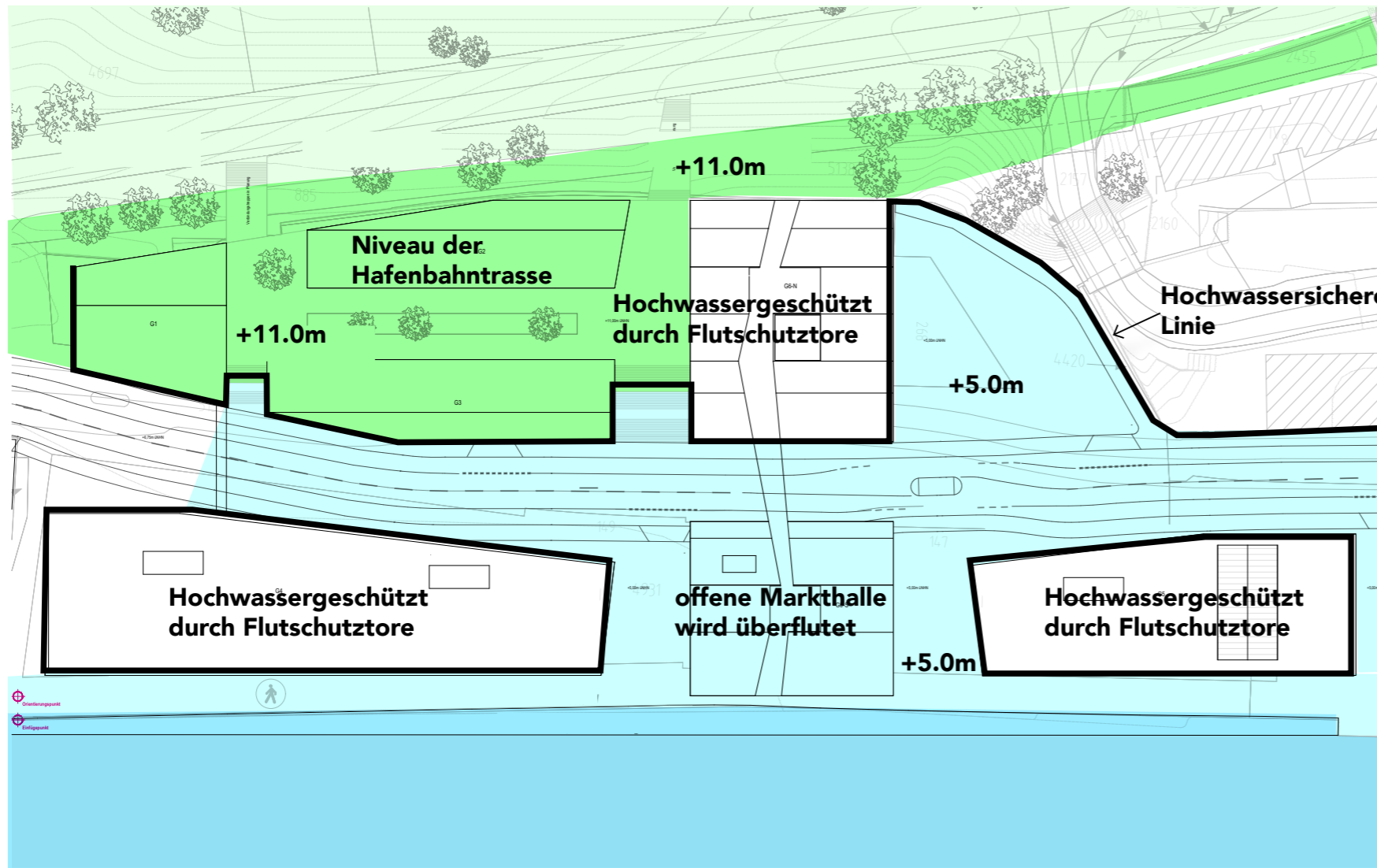
Die Gebäude: TYPISCH GROSSE ELBSTRASSE



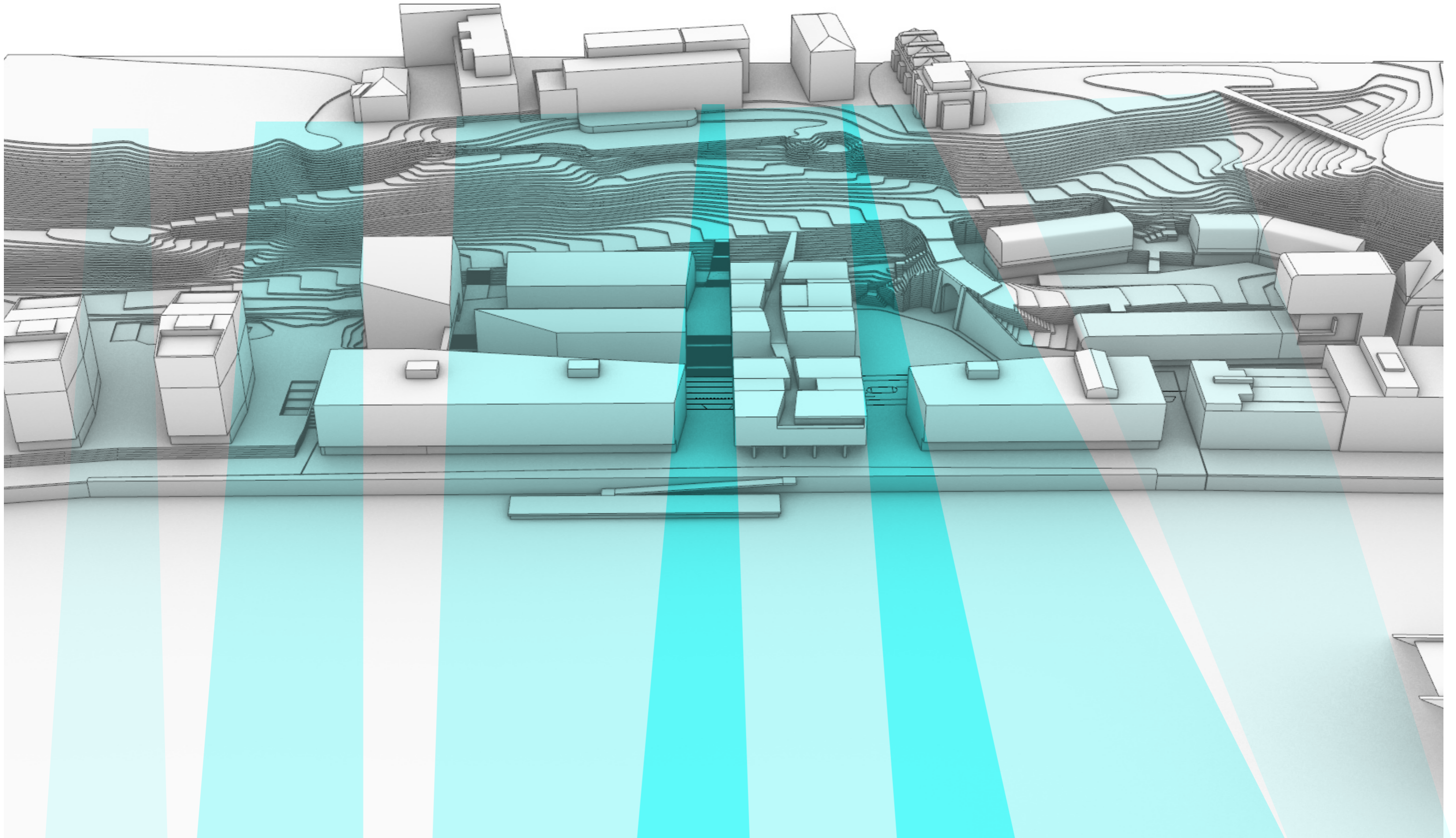
Die Atmosphäre: TYPISCH GROSSE ELBSTRASSE



Das Quartier: BAUEN MIT DEM HANG, MIT EBBE UND FLUT



Die Blicke: AUF ELBE, SCHÖNE HÄUSER, SCHÖNE DÄCHER

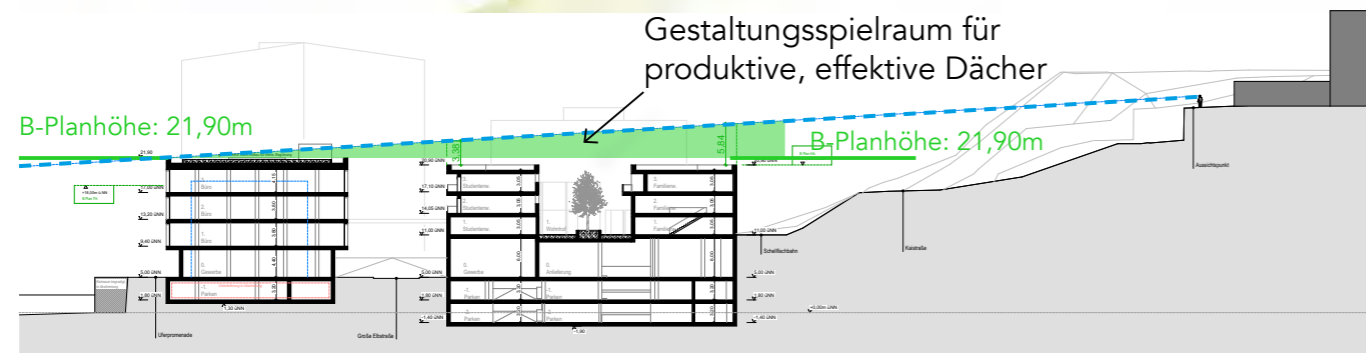


Die Gebäudehöhen: ANGEPASST AN DIE UMGEBUNG

Var. 1: Flachdächer

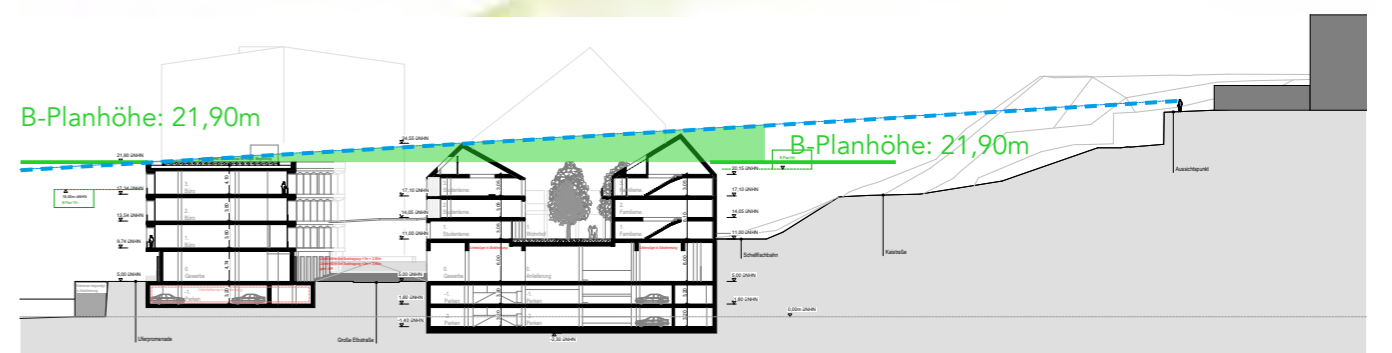


Var. 2: Schrägdächer

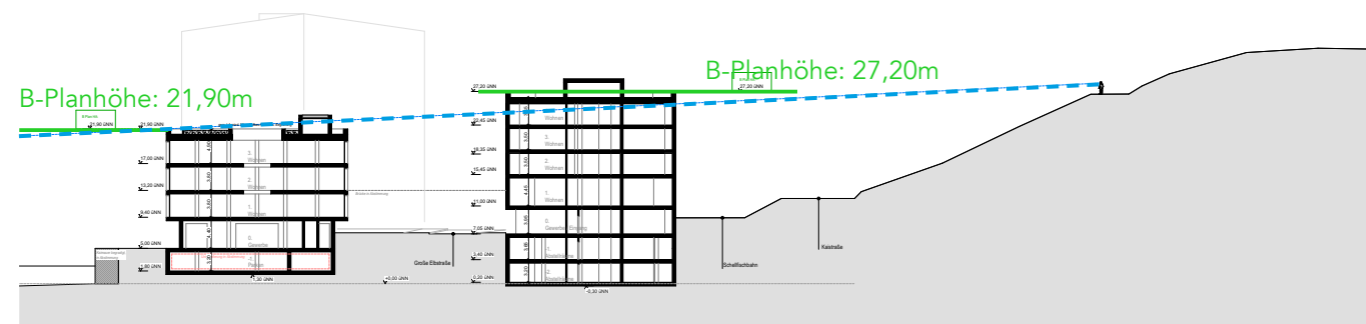


Gestaltungsspielraum für produktive, effektive Dächer

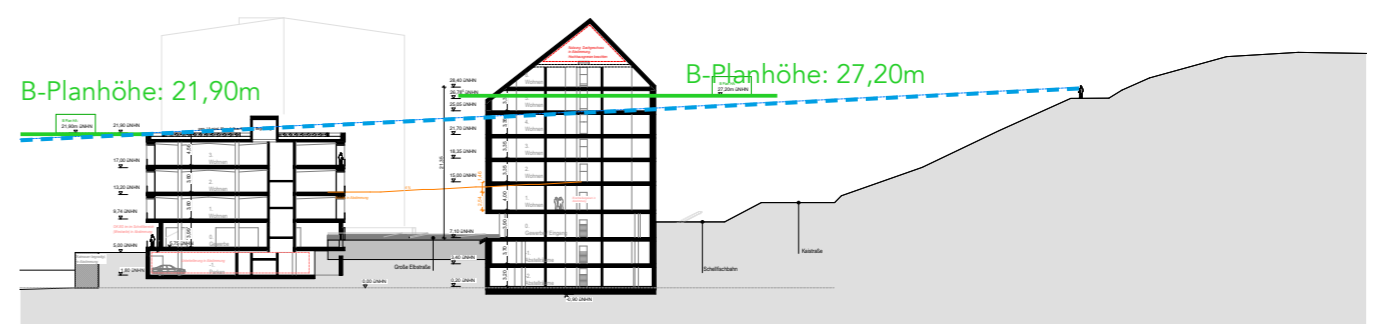
Querschnitt durch Wohnhof - Rainvilleterrasse



Querschnitt durch Wohnhof - Rainvilleterrasse



Querschnitt durch Kaispeicher - Geesthang



Querschnitt durch Kaispeicher - Geesthang

Nachhaltigkeit: ALTONAER STANDARD UND FMH/HHLA-ZIELE



Maßnahmen:

- ✓ • KfW-Effizienzhaus 55
- ✓+ • Verwendung nachhaltiger Dämm- u. Baustoffe
- ✓ • Dach- und Fassadenbegrünung
- ✓ • Photovoltaik
- ✓+ • Rad-Abstellanlagen
- ✓+ • Elektro-Ladeinfrastruktur
- ✓ • Freiraum

Zusätzliche FREIWILLIGE Maßnahmen:

- ✓ • Mobilitätskonzept
- ✓ • Energieversorgung
- ✓ • Blau-Grüne Infrastruktur
- ✓ • Abfallmanagement
- ✓ • Nachhaltigkeits-Kommunikation

Nachhaltig geplant:

- + • flexible Gebäudestruktur für 100+Jahre

Nachhaltig gebaut:

- + • im gesamten Lebenszyklus Bewertung von: Ressourcen, Energieaufwand, CO2 Fußabdruck
- + • Kreislauffähige, sortenreine Konstruktion
- + • Integration Re-use Materialien aus Bestand

Nachhaltig betrieben:

- + • effizient durch Low-Tech Konstruktionen
- + • produktiv: Strom, Wärme, Biogas
- + • Regen- und Grauwassernutzung

Nachhaltig genutzt:

- + • Fischwirtschaft 2.0 - Ernährungswende
- + • Urban Farming - Nachhaltigkeitsbildung
- + • Bewusstseinsbildung Ökosystem Elbe

Weitere Informationen: siehe Nachhaltigkeitskonzept Dez. 2022

Nachhaltig bedacht: DIVERSE DACHLANDSCHAFT



Energieerzeugung



Skulpturales Dach mit PV Paneelen (Süd) und extensiver Begrünung (Nord)
G1-G3: Wohnhäuser

Regenwasser Speicherung



Extensives Photovoltaik-Gründach:
G4 Gewerbe

Biodiversität



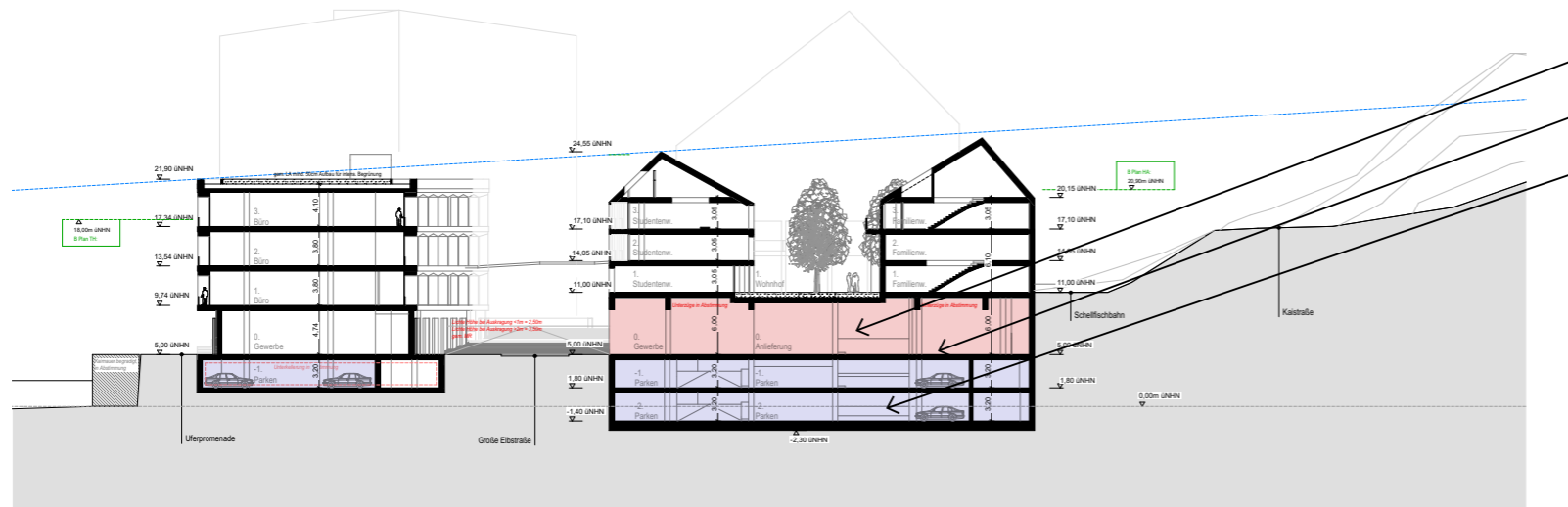
intensives Biodiversitätsdach:
G6 (Markthalle) mit öffentlichem Weg

Lokaler Lebensmittelanbau



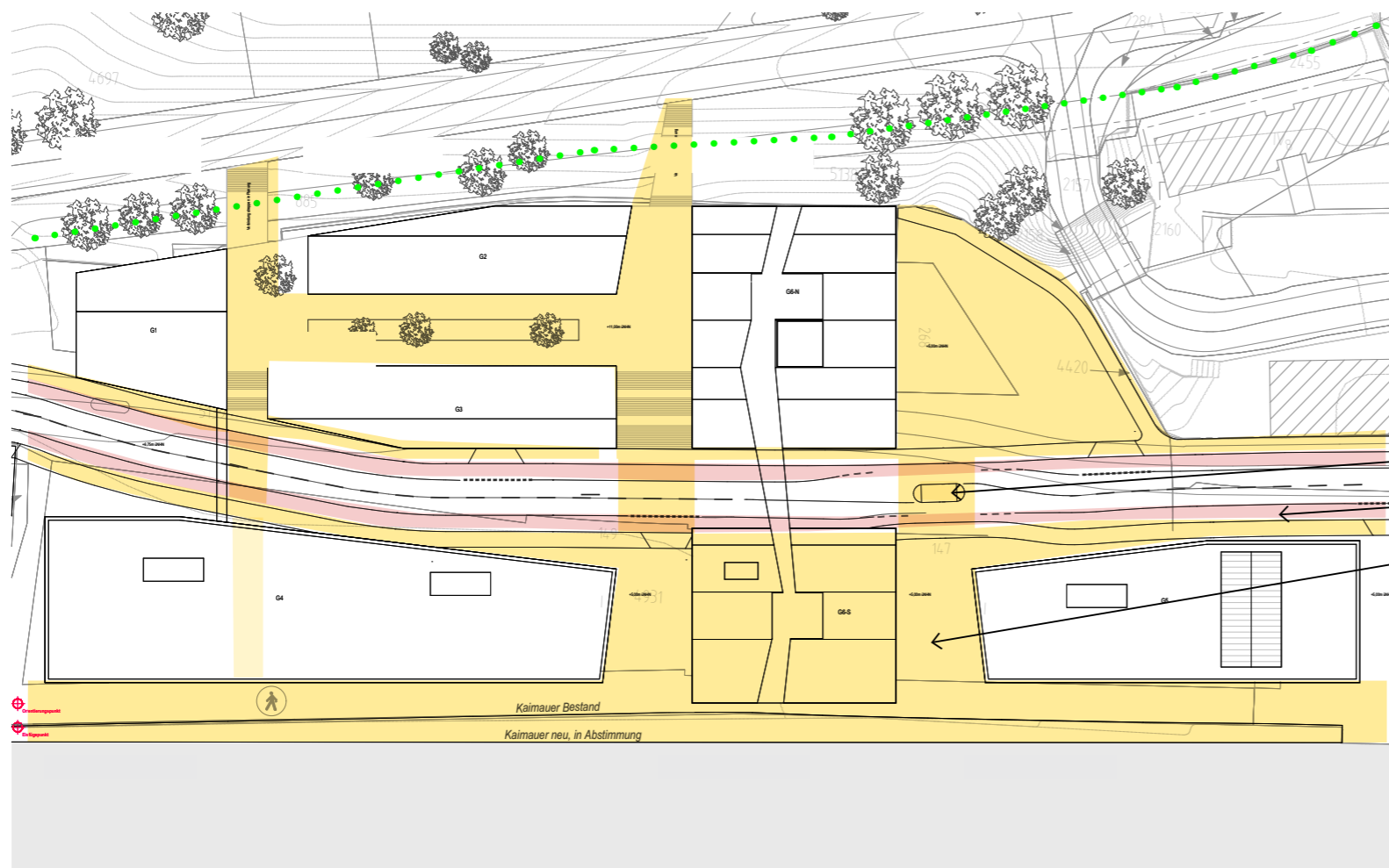
Öffentlich zugängliche Dachfarm / „grünes Klassenzimmer“
G5 (Gewerbe) betrieben von Gastro im EG

Nachhaltig mobil - FUSSGÄNGER & FAHRRÄDER STATT PARKENDE PKW



- Fahrradparken ebenerdig im Sockel
- Anlieferung im Gebäudesockel
- PKW-Parken in der TG
- Ladeinfrastruktur für E-Mobilität

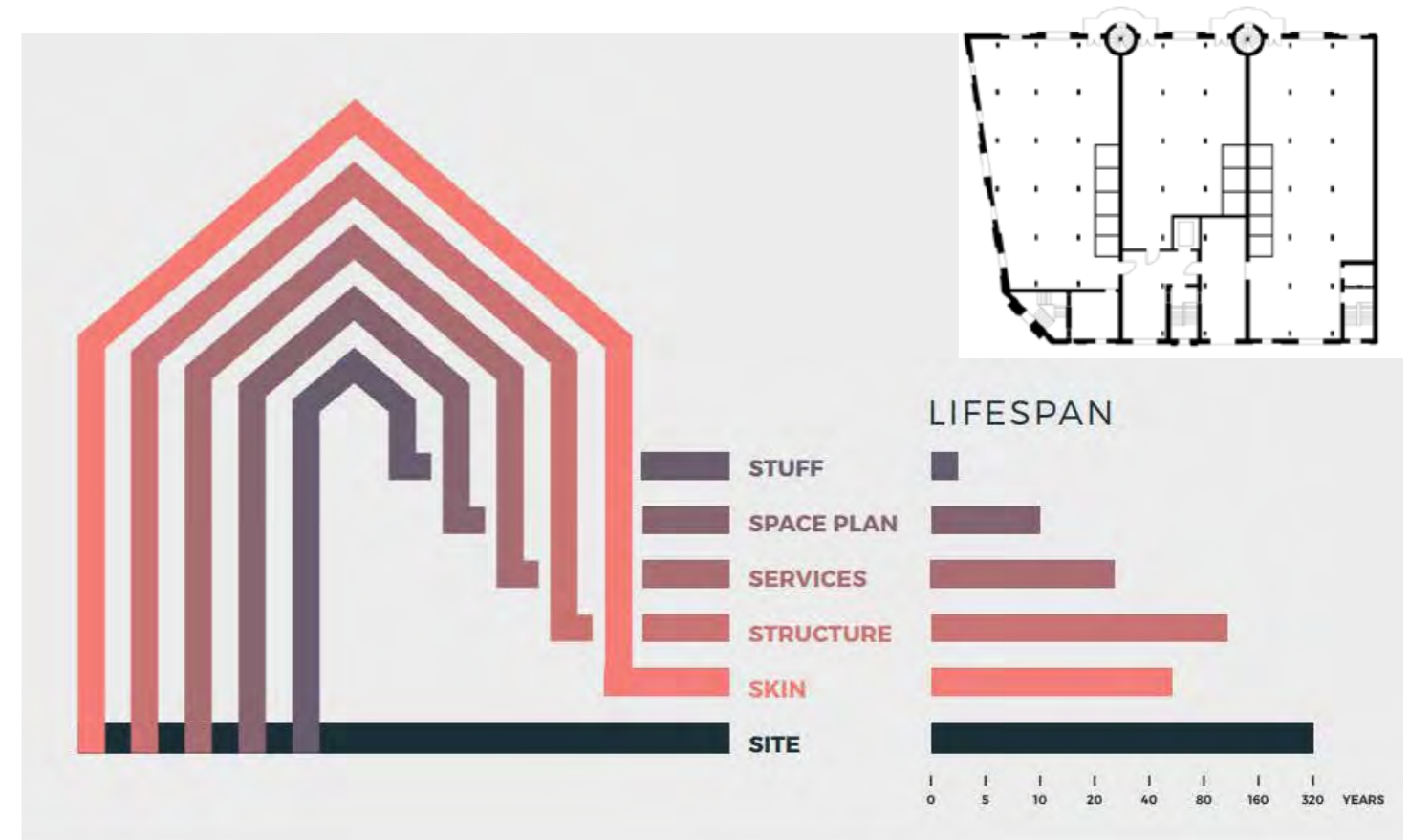
Weitere Absichten:
im Sockel: Cargobike-Lieferservice, KEP/Pakete Service, Mobilitycafé + Infopoint, Fahrradladen, Verleihservice & Reparaturwerkstatt, uvm.



- Keine parkenden PKWs im öfftl. Raum
- Reduzierte Geschwindigkeit
- Klare Fahrradwege
- Fußgänger im Fokus!

Weitere Ideen:
Schellfisch tunnel aktivieren
HVV Loop Bus (Bahnhof Altona- Fischmarkt - Palmaille, Bahnhof Altona)

Nachhaltig geplant - FLEXIBLE STRUKTUR FÜR 100+ JAHRE



FMH/HHLA Anspruch und Expertise:

- **langlebige Gebäude für viele Generationen**
- Gebäudestruktur ist **flexibel** für sich ändernde Nutzungen
- **intelligente Konstruktion in unabhängigen Schichten:**
Tragstruktur hält 100+Jahre,
Fassaden, Technik, Innenräume können leicht erneuert werden
- **Abriss** in einigen Jahrzehnten wird **vermieden**
- **langlebige Materialien**
- **Sortenreine Konstruktion** keine/wenig Verbundwerkstoffe / Verklebungen der Materialien (keinen Sondermüll erzeugen)
- Gebäude als "Material-Bank"

Nachhaltig gebaut - IM GESAMTEN LEBENSZYKLUS

Betrachtungsrahmen der KFW-Förderprogramme

KFW
Heizung
Lüftung
Dämmung



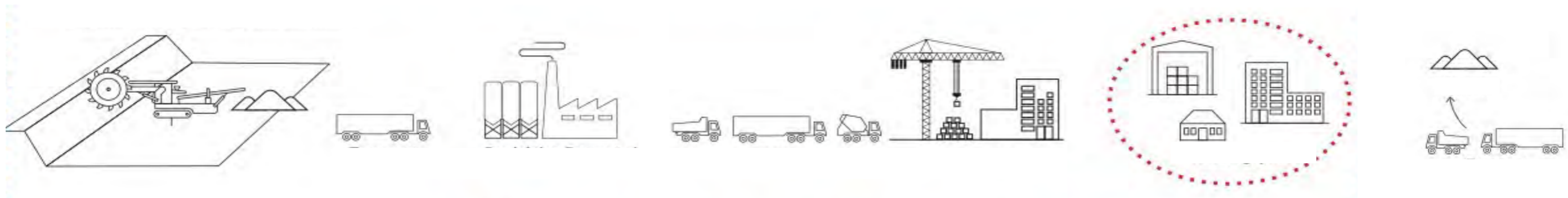
Rohstoffgewinnung

Baumaterialherstellung

Transport & Bau

Nutzungsphase

Rückbau

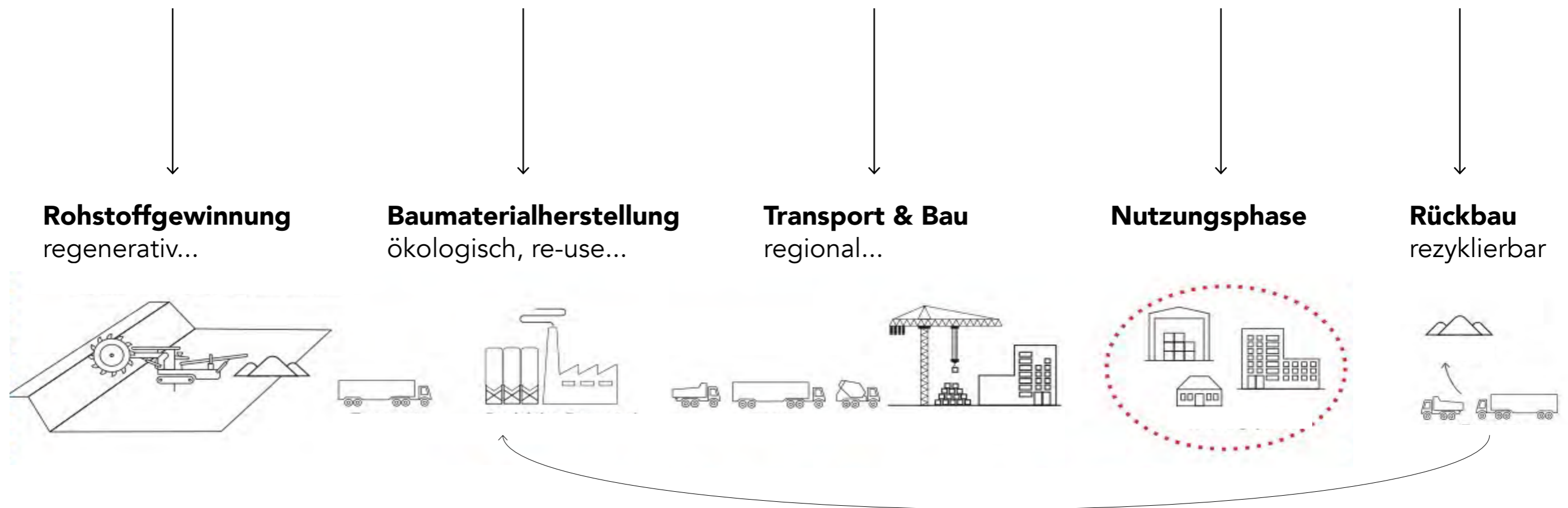


Nachhaltig gebaut - IM GESAMTEN LEBENSZYKLUS

Betrachtungsrahmen der Maßnahmen im Areal West

FMH / HHLA NACHHALTIGKEITSMASSNAHMEN

Ressourcen Verbrauch + Energieaufwand + CO2 Fussabdruck + Nutzungseffizienz



Nachhaltig betrieben - PRODUKTIV & LOW TECH



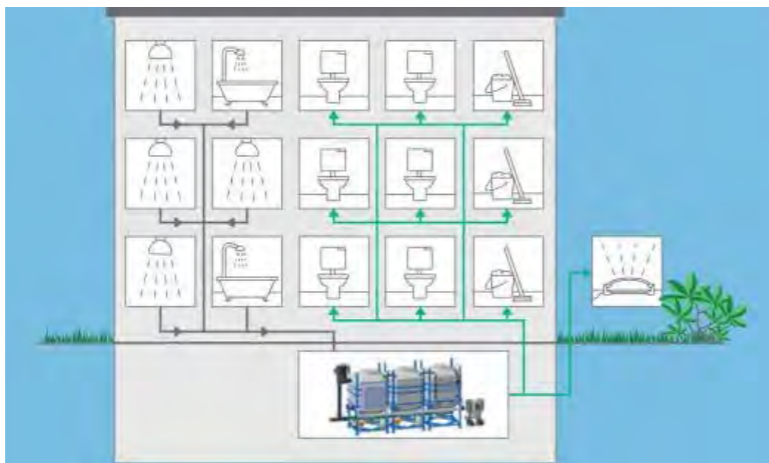
Effizient durch Low-Tech

- Massive & transparente Bauteile je Situation
- Wärme und Kälte durch träge Bauteilmassen
- Nur gezielt eingesetzte Technik
- Bedienbare Technik (Fenstergriff, Lichtschalter...)
- Natürliche Lüftung und Belichtung



Produktiv

- Stromgewinnung durch PV Dächer
- Wärmegewinnung durch Luft-Wärmepumpen
- Sole-Wasser-Wärmepumpen (z.B. bei Spundwänden)
- Sortenreine Aufputzinstallationen
- Biogasgewinnung durch Biomüll der Markthalle



Wasserkreisläufe

- Grauwassernutzung
- Regenwassernutzung
- Dachbegrünungen und Retentionsflächen
- Versickerungsfähige Flächen
- Bezug zum Ökosystem Elbe

Nachhaltig genutzt - FISCHWIRTSCHAFT 2.0



Fischwirtschaft 2.0

- Standortstärkung Hamburger Fischwirtschaft
- Vorreiter für nachhaltige Qualität und Güte
- Handel mit regionalem Fisch (Nordeuropa)
- Nachhaltige Fangmethoden, Zertifiziert
- Handel mit alternativen Meeres-Waren, z.B. Algen



Urban Farming

- Markthalle: Beitrag zur Ernährungswende
- Hochwertige Qualität der Ware
- Lokale Verarbeitung, geringe Transportwege
- Dachfarm: lokal erzeugte Lebensmittel
- Ernährungs-Bildung "grünes Klassenzimmer"



Ökosystem Elbe

- Erlebnis Ökosystem Elbe
- Veranstaltungen, Kooperationen

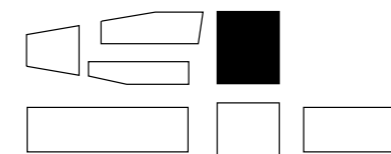
EIN NEUES QUARTIER FÜR ALTONA am Fischmarkt Hamburg-Altona



Die Atelier-Gasse: OFFENER WEG ZUR MARKT - TERRASSE



Die Altonaer Fischmarkt-Halle: ORT FÜR FRISCHEN FISCH UND GUTE ERNÄHRUNG



was?

- Offene Markthalle mit fest eingebauten Ständen
- Buntres Angebot mit Fokus auf nachhaltiges Seafood und alternative Meeres - Produkte, z.B. Algen
- Rohe, sichtbare Oberflächen, Hafenmaterialien

wer?

- Für Altonaer:innen, Hamburger:innen, Gastronomen

wo?

- Im EG und 1.OG der Markthalle

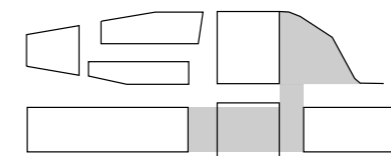
wann?

- Mo-So: 10-22 Uhr

Die Altonaer Fischmarkt-Halle: QUALITÄTSMITTEL FÜR ENDNUTZER



Der Schellfischplatz: LEBENDIGER MARKTPLATZ AN DER ELBE



was?

- Marktplatz mit Sitzgelegenheiten vor der Markthalle
- Verschattung durch Schirme, Bäume & Pflanzinseln
- Beispielung des Platzes je nach Jahreszeit und Event
- Mögliche Nutzungen: verschiedene Markttag, Openair Kino, Altonale, uvm.
- Anlieferung/Müllabfuhr morgens zu Lieferzeiten

wer?

- Öffentlich - für alle

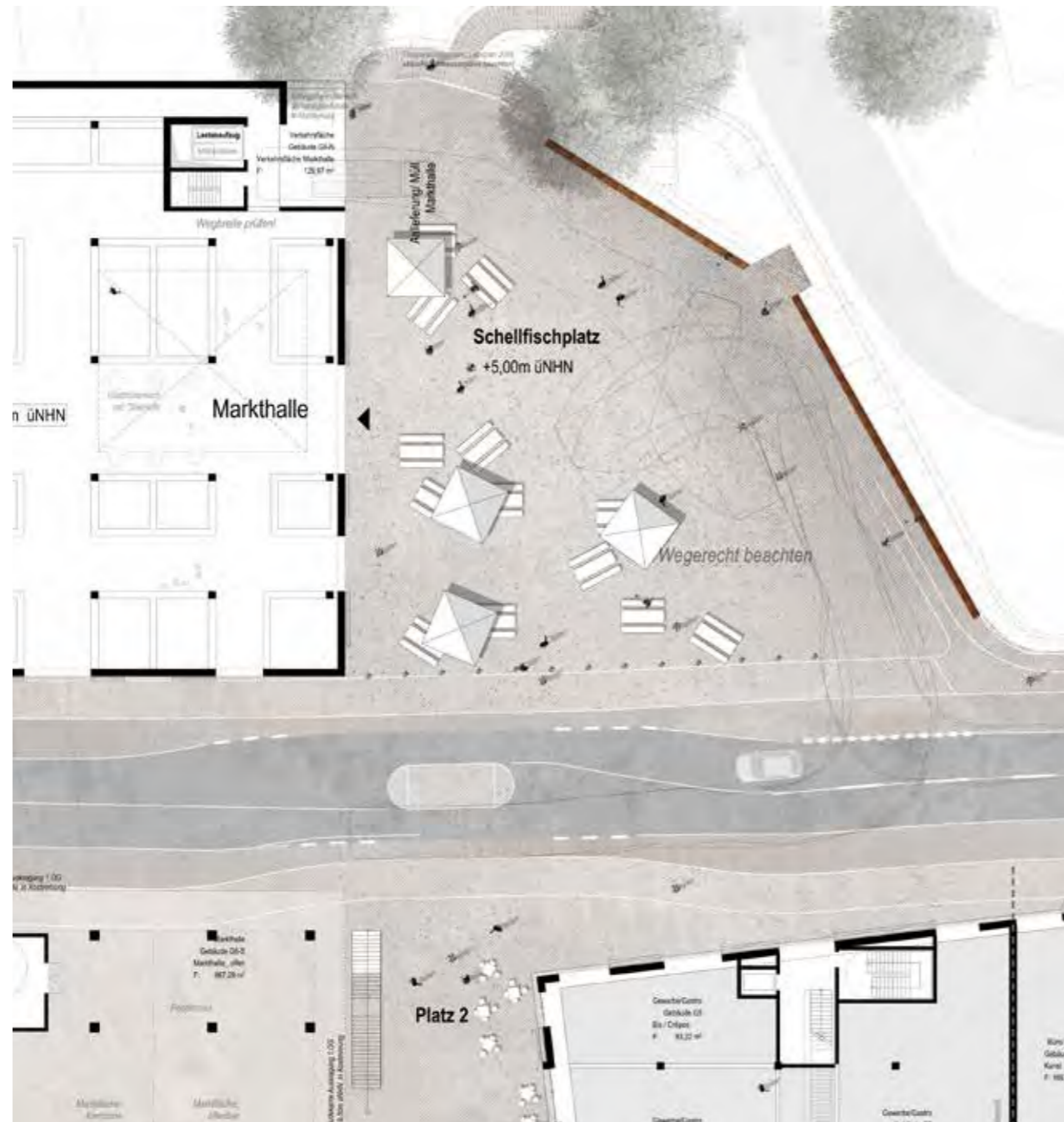
wo?

- Zwischen Markthalle und Backsteinmauer

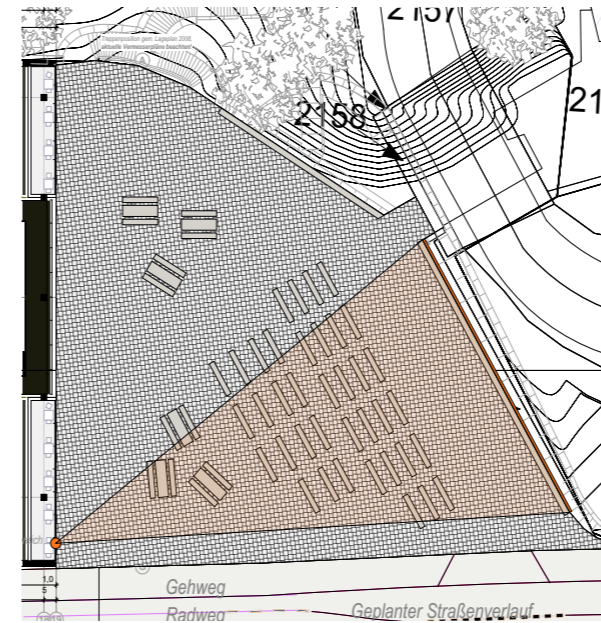
wann?

- 24/7

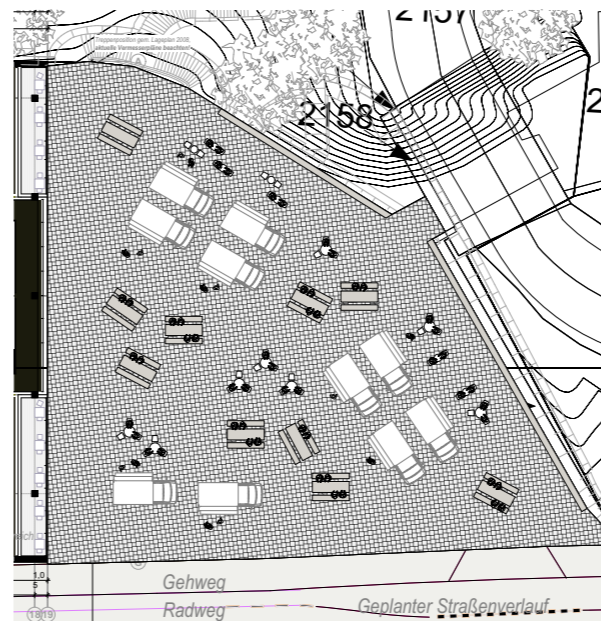
AUF DEM SCHELLFISCHPLATZ NUTZUNGSSZENARIEN



Außenbestuhlung



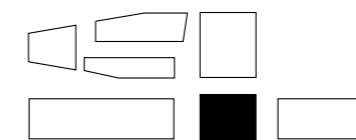
Openair-Kino



Markttag: Bestuhlung und Foodtrucks



Unter dem Markthallendach an der Elbe: FREIRAUM FÜR VIELFÄLTIGES PROGRAMM



was?

- Marktplatz und Multifunktionsfläche an der Elbe
- Durchblick bis ans Wasser
- Beispielung je nach Jahreszeit und Veranstaltung
- Mögliche Nutzungen: u.a. Foodtrucks, Wochenmarkt, Flohmarkt, Weihnachtsmarkt, Performance...

wer?

- Öffentlich - für alle

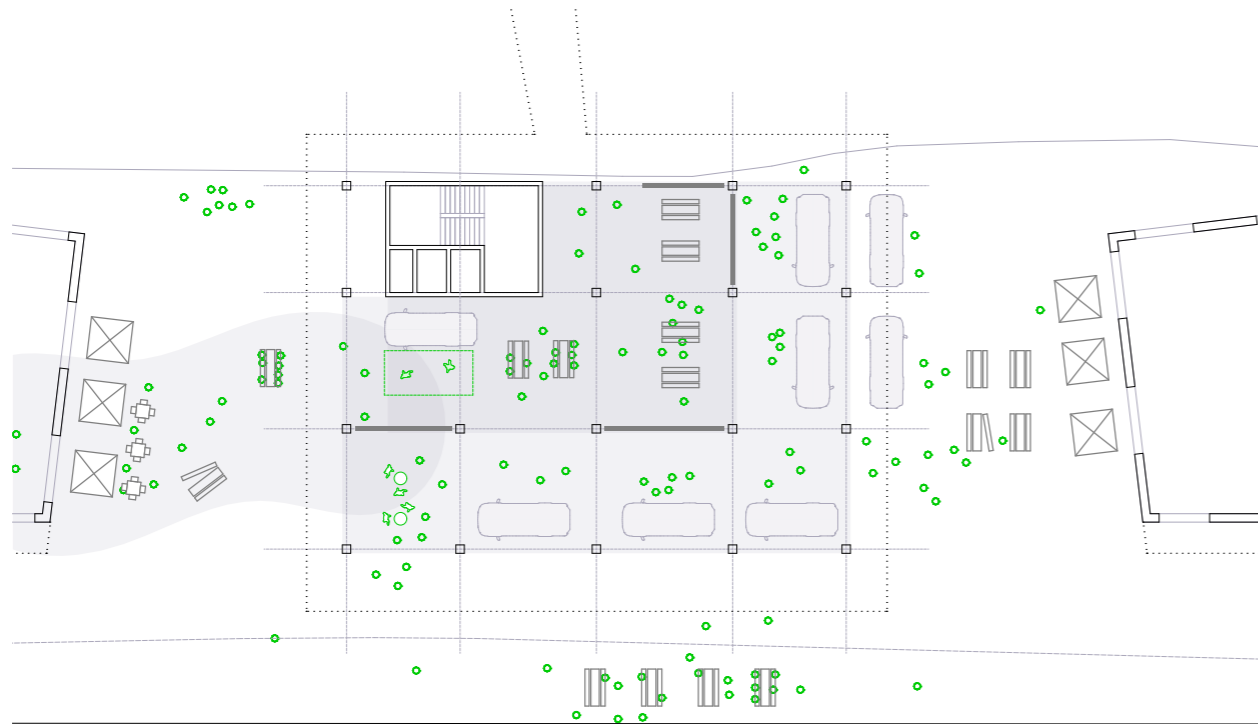
wo?

- Unter der Markthalle

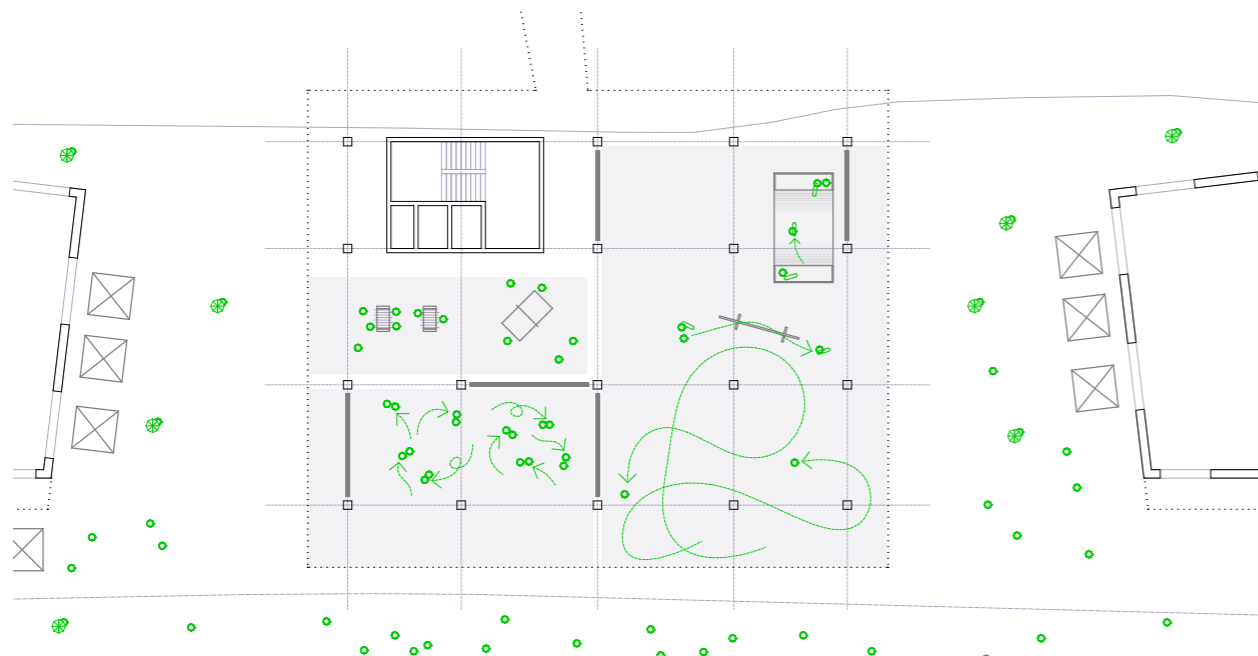
wann?

- 24/7

Die Markthalle Süd - NUTZUNGSSZENARIEN



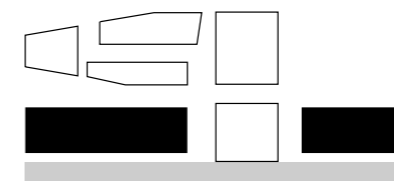
Foodtrucks - Wochenmarkt



Rollschuhlaufen, Skaten und Sport



Die neuen Elbkaihäuser: LEBENDIGE ERDGESCHOSSE AN DER ELBPROMENADE



was?

- Unterschnitt mit Laderampe und Platz zum Verweilen
- Fortführung Wanderweg entlang der Elbe
- ggf. Anleger mit Schute

wer?

- Öffentlich - für alle

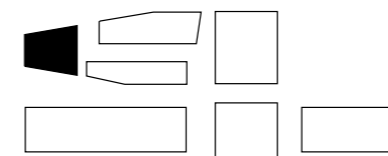
wo?

- Entlang der Elbe

wann?

- 24/7

Der neue Kaispeicher: ALTONAER HAUS-TYP VOLLER MIETWOHNUNGEN



was?

- Neuer Kaispeicher in Backstein
- Mietwohnungen

wer?

- Für dauerhaftes Wohnen (1. Wohnsitz)

wo?

- Am Eingang des Viertels, Beginn der Gr. Elbstr.

Wohnhäuser am Geesthang: WOHNHOF ALS TREFFPUNKT FÜR DIE NACHBARSCHAFT



was?

- Begrünter Wohnhof mit Spiel- und Sitzgelegenheiten
- Eingänge in die Mietwohnungen
- tlw. geförderter Wohnraum
- Treffpunkt für gelebte Nachbarschaft
- Nachbarschaftsgarten
- Barrierefrei durch die Gebäude erreichbar

wer?

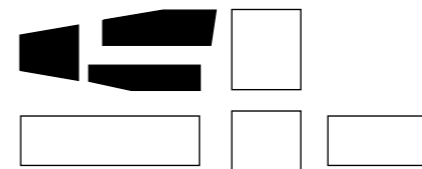
- Vornehmlich für die Bewohner:innen
- Öffentlich zugänglich

wo?

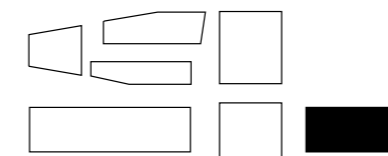
- Zwischen den Wohnhäusern und Treppen

wann?

- 24/7



Gründächer mit Urban Farming: GÄRTNERN AUCH FÜR SCHULKLASSEN AUS ALTONA



was?

- Dachgarten Richtung Elbe
- Gemüse Anbau, Bewirtschaftung & Gartenkurse
- Gärtnern und Kochmöglichkeit für Schulklassen
- Gastronomische/Veranstaltungen Nutzung am Nachmittag (nach der Schulzeit)

wer?

- Betrieben von Gastronomen oder Marktbetreibern
- Tagsüber: Schulklassen und Bildungseinrichtungen
- Abends: für alle

wo?

- Auf dem Dach des neuen Elbkaihauses an der Elbe

wann?

- 9-22 Uhr



FÜR ALTONA & HAMBURG



Markthalle, Plätze, Wege und Dachfarm für alle



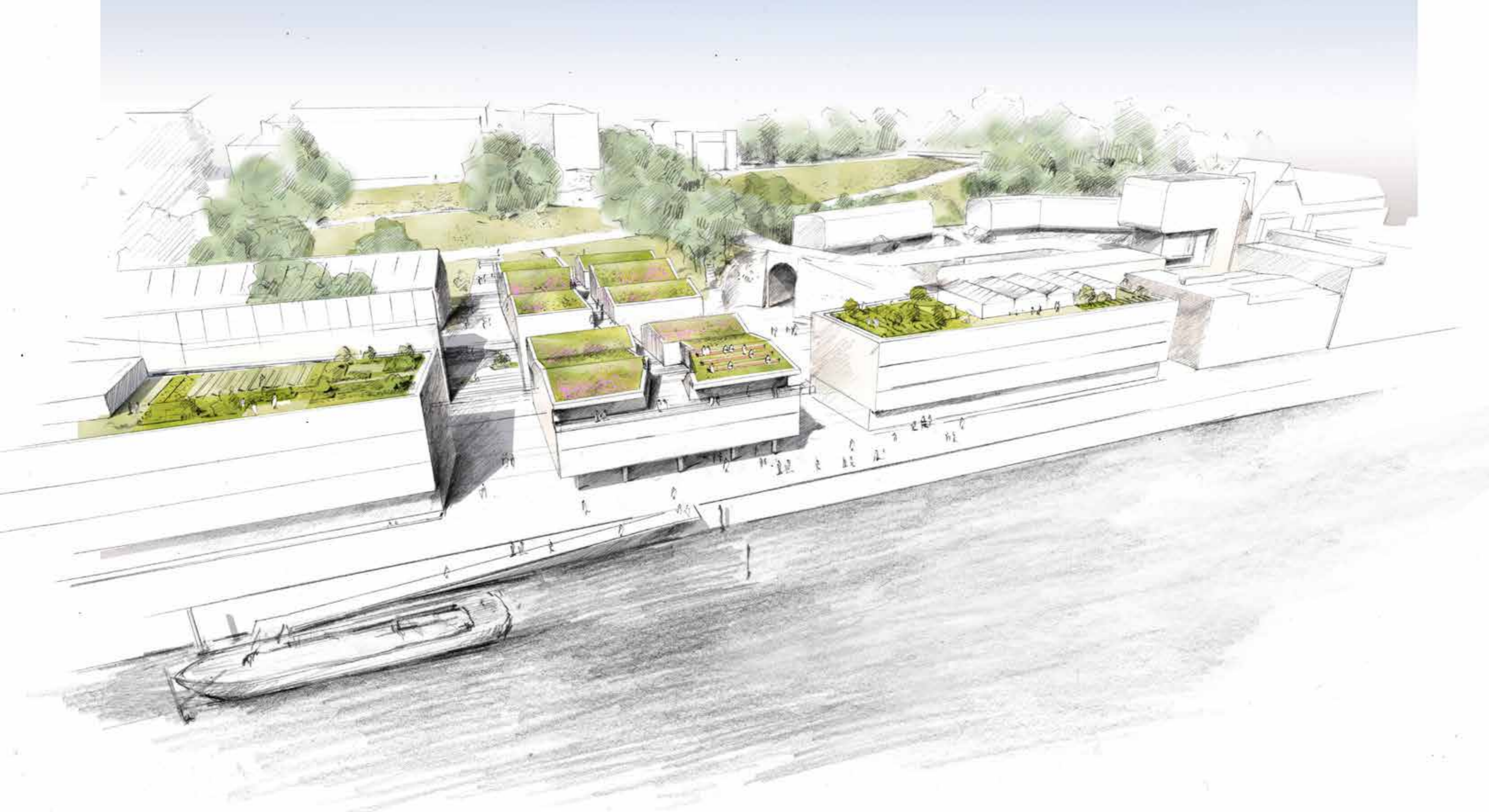
Fischmarkthalle für Hamburger:innen und Besucher:innen



Mietwohnungen für Familien, Studierende, Azubis...



Gewerbeflächen für Firmen, Fischwirtschaft, Gastronomie



Das neue Quartier an der Elbe:
Ein lebendiger Ort mit vielfältigen Nutzungen
Belebte und einladende Stadträume
Gute und gesunde Ernährung mit Fischfokus

