



Bild: BA Eimsbüttel; Logo: Zebralog GmbH

BEZIRK EIMSBÜTTEL

KLIMASCHUTZ

Klimaschutzmanagement Eimsbüttel

15.02.2023 | GNUVWDI Fortschrittsbericht zur Umsetzung IKSK

Ausschuss Grün, Nachhaltigkeit, Umwelt, Verbraucherschutz, Wirtschaft und Digitalisierung Eimsbüttel



Hamburg

STAND UMSETZUNG KLIMASCHUTZKONZEPT

Konzept beschlossen am 27.01.2022 (DRS 21-2634)



A Übergeordnete Maßnahmen

B Bezirksamt als Vorbild

C Netzwerke und Kommunikation

D Planung

E Mobilität

Jährlicher Sachstandsbericht

- Erfolge deutlich machen
- Handlungsbedarfe aufzeigen
- Schwerpunkte definieren



**Berichtswesen Politik,
Öffentlichkeit &
Fördergeldgeber**

<https://www.hamburg.de/eimsbuettel/klimaschutz/>

STAND UMSETZUNG KLIMASCHUTZKONZEPT

D	Planung					
D01	Integriert Planen: Von Klimaschutz zu Nachhaltigkeit	BEP AG	in Umsetzung	aktivierende Wirkung		Fortführung BEP-AG und regelmäßige Diskussion zu Klimaschutz, Soziales Leitbild, Bericht und Austausch mit DGNB und C2C, Forschungsprojekt Gesundheitsfolgenabschätzung in der Stadtentwicklung zu Walkability in Stellingen
D02	Klimafreundliche übergeordnete Stadtentwicklung	SL	in Umsetzung	aktivierende Wirkung		Integration von Leitlinien und Infos zur Klimaschutz im Wohnungsbauprogramm, Einbringen von Klimabelangen in laufende Planungen (Magistralen, ...)
D03	Klimafreundliche Stadtquartiere: Anpassung Klimawandel	SL, MR	in Umsetzung	Klimaanpassung	Förderantrag 01/2022 gestellt	Bisher keine Bewilligung der Fördermittel, Thema wurde dennoch bewegt, Verstärkte Abstimmung intern und Zusammenarbeit mit Stabstelle Klimaanpassung; Vorbereitung von Datengrundlagen im Rahmen der Erarbeitung Eimsbütteler Klimastandard, Synergien mit geplanten Baumaßnahmen (Bauprogramm), in laufenden Planverfahren werden Baumscheiben in Hinblick auf Wasserversorgung an und entsiegeln, z.B. Halstenbeker Straße
D03.1	Schutz vulnerabler Bevölkerung vor Folgen des Klimawandels		Umsetzungsstand geringer als erwartet	Klimaanpassung		siehe Maßnahme D03
D04	Eimsbütteler Klimastandard	SL	in Umsetzung	zukünftig CO2-mindernd		Erstellen eines Instrumentkoffer / Standards; Aufbereitung von Informationen und Analysearten Abstimmung innerhalb Bezirksamt sowie Austausch mit anderen Bezirken und Fachbehörden, Einbringen ins Wohnungsbauprogramm; Erstellung Website
D05	Projekt Evaluierung der Umsetzungen von Umweltauflagen	VS	noch nicht begonnen	zukünftig CO2-mindernd		keine finanziellen Ressourcen, Thema der Klimaanpassung

Abbildung: FHH, BA Eimsbüttel

STAND UMSETZUNG KLIMASCHUTZKONZEPT



Konzept enthält 63 Maßnahmen

45 in Umsetzung

15 Umsetzung geringer als erwartet

3 noch nicht begonnen

CO2-Wirkung

15 aktuell CO2 mindernd

16 zukünftig CO2 mindernd

23 aktivierende Wirkung

9 Klimaanpassung

KLIMASCHUTZ EIMSBÜTTEL



A Übergeordnete Maßnahmen

- Förderung, Controlling & Finanzen
- Weitere Förderanträge: Klimaanpassung & NEKS-Standortmanager
- Interne Kommunikation (Intranet, Parking Day, Ausflug Försterei)
- Externe Kommunikation & ÖA (Homepage, moin zukunft)

[Klimaschutz - hamburg.de](https://www.klimaschutz-hamburg.de)

[Klimaschutz-Aktionen zum Mitmachen \(moinzukunft.hamburg\)](https://www.moinzukunft.hamburg/)



**Am 16. September
ist internationaler
PARK(ING) DAY**



**Gestalte
mit!**

[unser klima eimsbüttel](https://www.unserklima-eimsbuettel.de)
#unserklima-eimsbuettel

KLIMASCHUTZ EIMSBÜTTEL



B Bezirksamt als Vorbild

Klima & Gesundheit (B13)

Eimsbütteler Gesundheitsgespräche Klimafreundliche Ernährung 14.09.22

- Nachhaltiges Einkaufen
- (Verpackungs-) Plastik
- Lagerung, Wertschätzung und Umgang mit Lebensmitteln im Alltag

Klimafreundliche Ernährung?
Diskutieren wie es geht!

Interaktive Veranstaltung für ein besseres Verständnis der klimafreundlichen und gesunden Ernährung

Referent:innen Dr. Bijan Kawani | Institut für Hygiene und Umwelt
Jana Fischer | Verbraucherzentrale Hamburg e.V.
Birga Fischer & Katharina Kammin | Fachamt Gesundheit

Zeit Mittwoch 14.09.2022 | 18:00 Uhr
Ort Hamburg Haus I Doornanoweg 12 | 20259 HH

EINTRITT FREI!

In Kooperation mit:
Hamburg | Gesundheitsförderung

Einladung Klimafreundliche Ernährung für unsere Gesundheit & Umwelt

Die Folgen des Klimawandels bestimmen immer mehr unser Leben. Neben unserer Umwelt, wird auch unsere Gesundheit beeinflusst. Die zunehmende Wasser- und Lebensmittelknappheit erfordert das Klima zu schützen und uns u.a. auch in unserer Ernährungsweise anzupassen.

Die Veranstaltung bietet interaktive Stationen, an denen Sie sich zu verschiedenen Schwerpunkten informieren und mit Fachleuten zu den Fragen: Was hat der Klimawandel mit unserer Gesundheit und der Ernährung zu tun? Wie kann ich nachhaltig einkaufen, um das Klima zu schützen? Welche Alternativen zu Plastik kann ich zukünftig verwenden? austauschen können.

Das Eimsbütteler Bezirksamt lädt Sie zu einer interaktiven und offenen Informationsveranstaltung im Rahmen der Eimsbütteler Gesundheitsgespräche ein.

Informationsstationen:

1. Station: Thema Nachhaltig einkaufen
2. Station: Thema Plastikalternativen
3. Station: Thema Lagerung, Wertschätzung und Umgang mit Lebensmitteln im Alltag
4. Station: Materialien zur Ansicht und Mitnahme

Wir freuen uns auf Ihren Besuch!

Kontakt:

Gesundheitsamt Hamburg Eimsbüttel
Kommunale Gesundheitsförderung
040 42801 2212
gesundheitsfoerderung@eimsbuettel.hamburg.de

KLIMASCHUTZ EIMSBÜTTEL

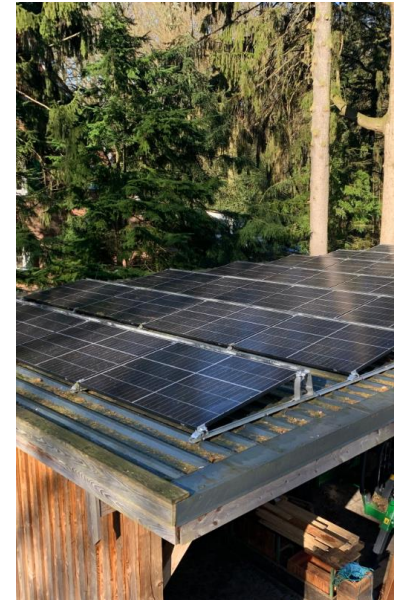
B Bezirksamt als Vorbild

Försterei (B05)

Fassadensanierung: ca. 12 m³ Holz aus Niendorfer Gehege verarbeitet (entspricht CO₂ Speicherung von ca. 12 to); Ausschreibung läuft; Umsetzung bis ca. 08/2023

Erneuerung Heizung: Ausschreibung in Vorbereitung; Umsetzung 2023

Bereits umgesetzt: PV, Dachbegrünung, Fensteraustausch, E-LKW & E-Lastenfahräder



B Bezirksamt als Vorbild

Umstellung Gebäudebeleuchtung auf LED (B06)

- Tibarg 1 / AWO-Seniorentreff: Umrüstung erfolgt
- Grindelberg: Umrüstung in drei Teilprojekten, zudem Umstellung auf Außenlicht- und Präsenzsteuerung in Fluren, Teeküchen, Funktionsräume und WCs; aktuell Geschosse 4-8



KLIMASCHUTZ EIMSBÜTTEL

C Netzwerke und Kommunikation

Fair Trade (C03):

Faire Woche & Aktion in Quartieren
insbes. Grindel, Schnelsen, Niendorf

Fairer Handel, Globaler Süden und koloniales Erbe heute
Museum am Rothenbaum, Rothenbaum-
chaussee 64 | 16.00 Uhr
Diskussion mit Fair-Trade-Geschäften von
Grindel, MARKK und WirMarkt

16.-30.09.2022

Fair durchs Grindelviertel

Viele Geschäfte rücken Fair-Trade-Produk-
te in den Vordergrund, Stadtteilinwohner
informieren über den
Globalen Süden.

Made in Eimsbüttel – Fair ste
Schulhof, Telemannstraße 1c,
20255 Hamburg | 10.00 – 18.00 Uhr
Special Edition der Messe „Made in
Eimsbüttel“, bei der faire Produkte im
Vordergrund stehen.

**Bittere Schokolade – Auswirkungen
der Kakaoproduktion auf Mensch und
Umwelt**

Bücherhalle Niendorf, Tibarg 41 (im
Tibarg-Center) | 09.30 – 11.30 Uhr
Workshop für Kinder von 9-12 Jahren
(4.-6. Klasse), Anmeldung:
niendorf@buecherhallen.de

Tibarg Fair Table
Fußgängerzone Tibarg / Parkplatz Tibarg
Süd | 11.00 – 18.00 Uhr
Frühstück, Kuchen & Vesper-Platte mit fairen
Produkten im Rahmen des Bauernmarktes
und Weinfestes.



Fair Play beim TuS Germania Schnelsen
@Schnelsen Fest. Torwand- und Geschwin-
digkeitsschießen parallel zur Deckeleröff-
nung Schnelsen durch den 1. Bürgermeister
Tschentscher. Zugang: Dorothea-Buck-Park
@Fromme Straße. Es gibt faire Fußbälle zu
gewinnen.



KLIMASCHUTZ EIMSBÜTTEL

C Netzwerke und Kommunikation

Einfach Mehrweg

Mehrwegangebotspflicht für Gastronomen ab
01.01.2023

- Unterstützung Pilotquartiere Grindelviertel, Osterstraße, Frohmestraße
- Info-Veranstaltung BUKEA (online) 28.11.2022
- „Nachbarschaftstisch Mehrweg“ 16.01.2023
- Weitere Kommunikation mit Gastronomen aus Pilot-Quartieren & Bewerbung



D Planung

Eimsbütteler Klimastandard (D04):

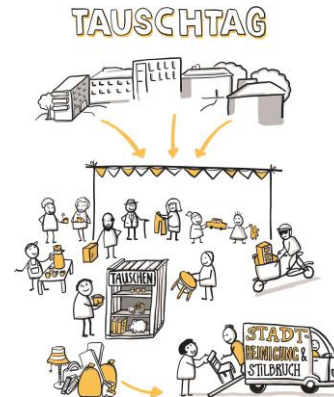
- Integration von Leitlinien und Infos zur Klimaschutz im Wohnungsbauprogramm
- Erstellen Instrumentenkoffer / Standard
- Aufbereitung von Informationen und Analysekarten
- Abstimmung innerhalb Bezirksamt & Austausch mit anderen Bezirken / Fachbehörden
- Erstellung Website

KLIMASCHUTZ EIMSBÜTTEL

D Planung

Klimafreundliches Lokstedt (D09):

- Podcast
- Lokstedter Tauschtag
- Lokstedter Marktplatz
- Begleitung Verkehrslabor Grelckstraße
- Transferprodukte
- Abschlussveranstaltung 09/22



Bilder: Klimafreundliches Lokstedt, Zukunftswerkstatt Lokstedt, Riesensplatz, BA Eimsbüttel

KLIMASCHUTZ EIMSBÜTTEL

D Planung

Energetische Quartierssanierung (D07)

- Fokus auf energetische Sanierung und quartiersbezogene Wärmeversorgung, zudem Mobilität und Klimaanpassung
- Derzeit Prüfung von Potenzialen, u.a. in Niendorf Nord (Wärmenetz Hansewerk Natur, Genossenschaften, Entwicklung Paul-Sorge-Straße)



KLIMASCHUTZ EIMSBÜTTEL

D Planung

Öffentlichkeitskampagne für energetische Gebäudesanierung im RISE-Gebiet Eidelstedt

- Kampagne „Wohnen & Energie sparen“ im Rahmen der RISE-Fördergebietslaufzeit 2016-23 (Co-Finanzierung RISE)
- Verschiedene Formate in Eidelstedt zwischen März und Juni 2023

Veranstaltung
Infostand beim Wochenmarkt Eidelstedt
Infoabend: So geht energetisches Sanieren
Infoabend: So geht energetisches Sanieren
Energiespar-Schnack: Kosten sparen, Klima schützen.
Infostand beim Wochenmarkt Eidelstedt
Modernisieren leicht gemacht: Diskussion & Erfahrungsaustausch
Energiespar-Schnack: Kosten sparen, Klima schützen.
Infostand beim Wochenmarkt Eidelstedt
Energiespar-Schnack: Kosten sparen, Klima schützen.
Energiespar-Schnack: Kosten sparen, Klima schützen.
Infostand beim Wochenmarkt Eidelstedt
Kochkurs: Klimaschutz in der Küche
Energiefit im Haus: Sanierungsbeispiel vor Ort



Abbildungen: Ankerplatz – Kommunikation für Umwelt | Gesellschaft | Kultur

KLIMASCHUTZ EIMSBÜTTEL

D Planung

Nachhaltiges Entwicklungskonzept Schnackenburgallee

- Durchführung 2 Standortforen (April und Dezember 2022)
- Reinigungsaktion, Mobilitätsaktion,
- PV-Beratungskampagne ab Dezember 2022



E Mobilität

Leitlinien Mobilität Eimsbüttel

- Systematisierung/Bündelung vorhandener Ansätze, Entwicklung „Baukasten“ für (SL, MR u. a.)
- Ziel: Mobilitätswende und Klimaschutz bei allen bezirklichen Vorhaben optimal mitdenken, Potenziale ausschöpfen
- Einstiegsworkshop am 16.02.23 (MR, SL, SR) als Auftakt und zur Konkretisierung thematischer Workshops

E 01 Entwicklung Leitlinien Mobilität Eimsbüttel

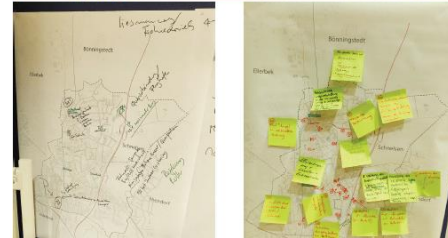
Beschreibung	Maßnahme
	<p>Das Bezirksamt ist bereits in verschiedenen Bereichen aktiv, um den Umweltverbund zu stärken und dadurch die Treibhausgasemissionen im Verkehr zu senken und den Modal Split zugunsten des Umweltverbundes nachhaltig zu verändern. Zu nennen sind hier der Velorouten- und Bezirksroutenausbau, der Ausbau von Fahrradabstellanlagen, Fußwegekonzepte und Realisare, aber auch Projekte, die gezielt bestimmte Nutzergruppen in den Blick nehmen wie das EU-Projekt GreenSAM – Green Silver Age Mobility (MR) oder die das Thema Mobilität stadtteilbezogen und integriert in Verbindung mit städtebaulichen Entwicklungen betrachten (Beispiel Mobilitätskonzept Eidelstedt). Hierbei sind bereits eine Vielzahl von konzeptionellen Ansätzen und konkreten Planungen erarbeitet worden, andere Themen wie Parkraummanagement / Reduzierung Parkstände sollten noch gezielter einbezogen werden. Um diese Ansätze optimieren und priorisieren zu können, ist es sinnvoll, bestehende Analysen und Ansätze zu systematisieren und grundlegende Leitlinien zu formulieren, die ein zielgerichtetes und abgestimmtes Handeln im Bereich Mobilität ermöglichen. Das Bezirksamt Eimsbüttel setzt sich zum Ziel, auf Basis vorhandener Ansätze sowie des Handlungsfeldes Mobilität im Rahmen des Klimaschutzkonzeptes Leitlinien Mobilität zu entwickeln, die ein zielgerichtetes Handeln in den verschiedenen Bereichen des Handlungsfeldes ermöglichen.</p>

KLIMASCHUTZ EIMSBÜTTEL

E Mobilität

Nahmobilitätskonzept Schnelsen

- Fokus auf Fortbewegung im Alltag; Analyse & Maßnahmenentwicklung zur Qualität, Netz-/Anbindungsfunktion, Barrierefreiheit und Aufenthaltsqualität der Fußwege
- Analyse und Beteiligung abgeschlossen, Interne Berichtsabstimmung
<https://nahmobilitaet-schnelsen.beteiligung.hamburg/dipas/#/>
- Konzepterstellung bis Anfang 2023



Bilder oben: Workshop Nahmobilitätskonzept 06.10.22; orange edge
Bilder unten: Stadtteilspaziergang im Rahmen des
Nahmobilitätskonzeptes Schnelsen 27.08.22; BA Eimsbüttel

KLIMASCHUTZ EIMSBÜTTEL

E Mobilität

Umsetzung aus dem Fußwegekonzept Eidelstedt

- Fußanbindung an AKN-Eidelstedt Zentrum
- zukünftig S-Bahn und zusätzliche Busse
- Umsetzung der Querung Pflugacker durch LSBG (VR 14)
- Komplettierung Verbindung durch Querung Upn Hornack
- Finanzierung über Klimamittel der BUKEA



Baulich hergestellte Querungshilfe Upn Hornack; FHH, BA Eimsbüttel



Konzeptskizze: Fußwegeverbindung Baumacker – Eidelstedt-Zentrum; orange edge

E Mobilität

Modellprojekte Schülermobilität

- DRS 21-2285: Konzeption und Durchführung Beteiligungsverfahren und Verkehrskonzept **Schulcluster Gustav-Falke-Str. / Bundesstraße**: Beginn 09/2022
- Online-Beteiligung 11/2022 – 01/2023
- 2. Arbeitskreis 02/2023, geplante Gesamtlaufzeit bis Herbst 2023
- **Beteiligung Modellprojekt Schulisches Mobilitätsmanagement Metropolregion HH**; Beginn 2. Projektphase: Befragung Eltern & Schüler:innen, Gesamtlaufzeit bis Ende 2024



Abbildung: FHH BA Eimsbüttel

Schwerpunkte 2023



Bild: Zebralog GmbH

- Klimaplan und Klimaschutzgesetz
- Kommunikation & Kultur für Klimaschutz BA intern
- Aktivierung & Netzwerke extern
(Ideenschmiede, Aktionsgruppen, Veranstaltungen)
- Planung & Energie
- Gewerbe & Zentren
- Klimaanpassung (Hitze, Wasser, Bäume)
- Mobilität

TERMINE



**Ideenschmiede
Klima Eimsbüttel**

**22. Februar 2023
17-21 Uhr, Hamburg-Haus
Doormannsweg 12**

**Wir freuen
uns auf
Eure Ideen!**

**unser
klima
eimsbüttel**
zukunft lebenswert gestalten



unser
klima
eimsbüttel
zukunft lebenswert gestalten

Bild: BA Eimsbüttel; Logo: Zebralog GmbH

<https://www.hamburg.de/eimsbuettel/klimaschutz/>



Hamburg