

Bebauungsplanverfahren Ochsenwerder 15: Prüfung der Flächenverfügbarkeit/ Flächenankauf für den plangebietsexternen Ausgleich der Eingriffe in den 2. Grünen Ring in Form einer öffentlichen Wegeverbindung zwischen Marschbahndamm und Alter Kirchdeich

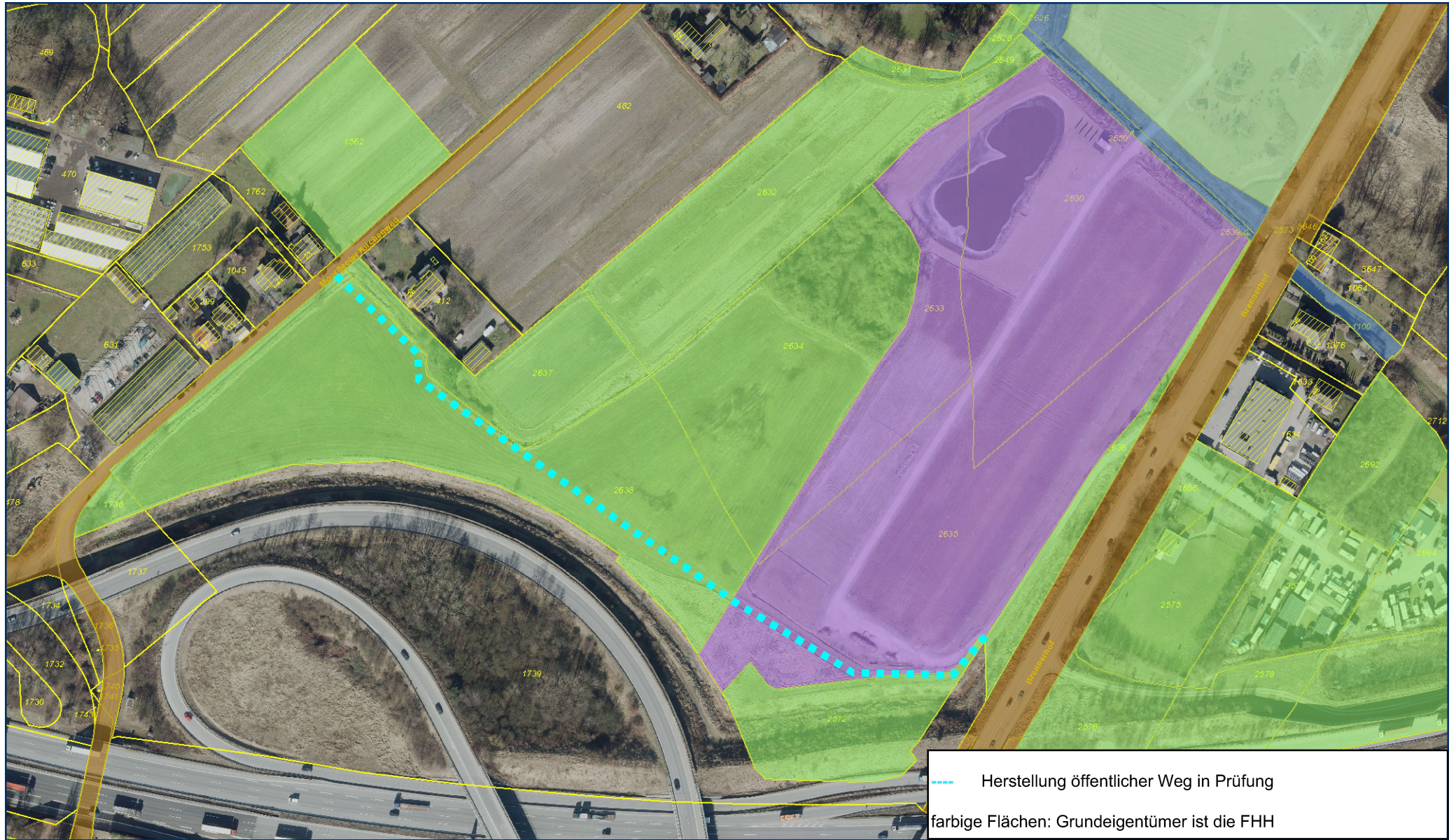


0 10 20 30 40m

Herausgeber:
Freie und Hansestadt Hamburg
Landesbetrieb Geoinformation und Vermessung

1:1000

Bebauungsplanverfahren Ochsenwerder 15: Prüfung der Realisierbarkeit der im B-Plan Moorfleet17 dargestellten Wegeverbindung zwischen Brennerhof und Moorfleeter Kirchenweg



0 20 40 60 80m

Herausgeber:
Freie und Hansestadt Hamburg
Landesbetrieb Geoinformation und Vermessung

1:2500