

SCHULCAMPUS STRUENSEESTRASSE

SCHULBAUREGION ALTONA



Hamburg | Finanzbehörde
Schulbau Hamburg



GMH | Gebäudemanagement
Hamburg GmbH

Inhalt

- Schwarzplan
- Modellfoto
- Perspektive Königstraße
- Ansicht / Schnitt Gymnasien
- Fassadendetail/ Handmuster
- Grundrisse EG Gymnasien
- Perspektiven Aula Gymnasien
- Grundriss GTS
- Perspektive Aula GTS
- Aufstockung Dreifeldhalle
- Außenanlagen
- Perspektive Pausenhof
- Beispielbilder Außenanlagen
- Termine



Schwarzplan



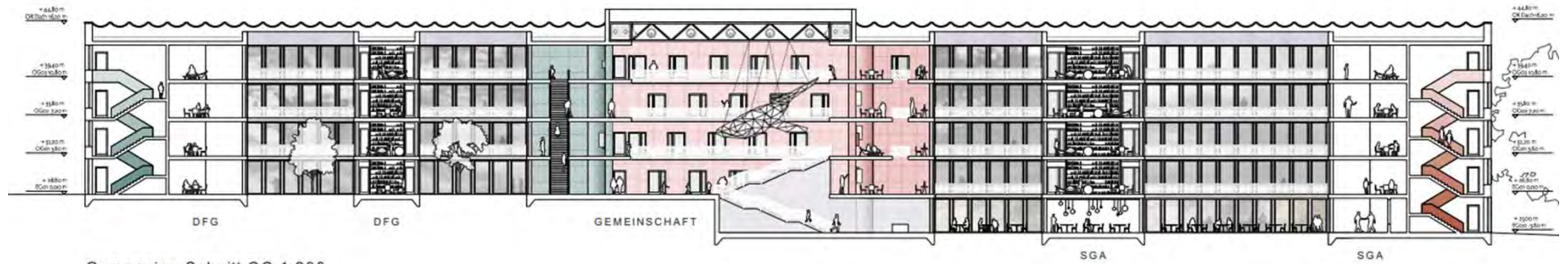
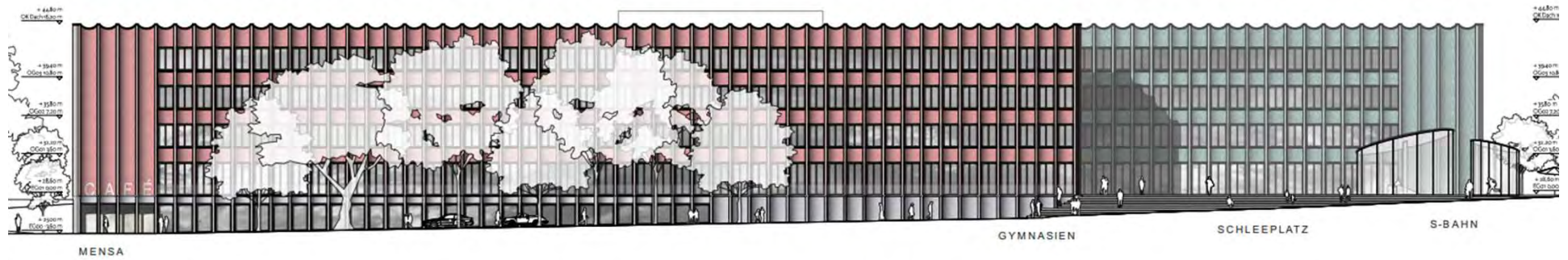
Modellfoto



Perspektive Königstraße



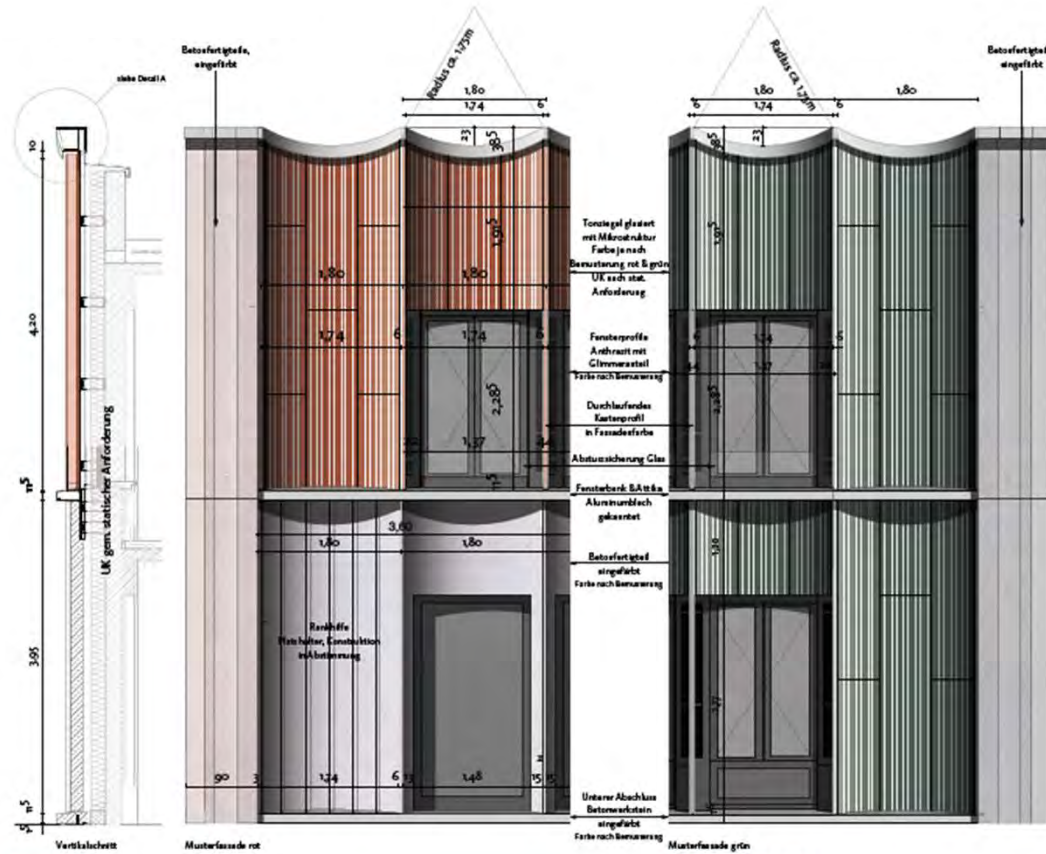
Ansicht Nord / Schnitt Ost-West Gymnasien



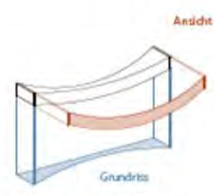
Gymnasien Schnitt CC 1:200

Fassadendetail

Fassadendetail Musterfassade



Zusätzlich ca. 10 Tonnen je Bauseite (je rot, Länge je nach Fensterplanung, Breite ca. 8cm, gelastet, mit Mikrostruktur inkl. Montagemöglichkeit vor Fenster um Sonderfassade GYM & Sporthalle zu realisieren

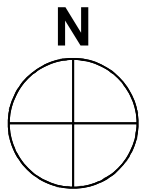




Detail A
Artikellackierung
x-achse gelackiertes Blech

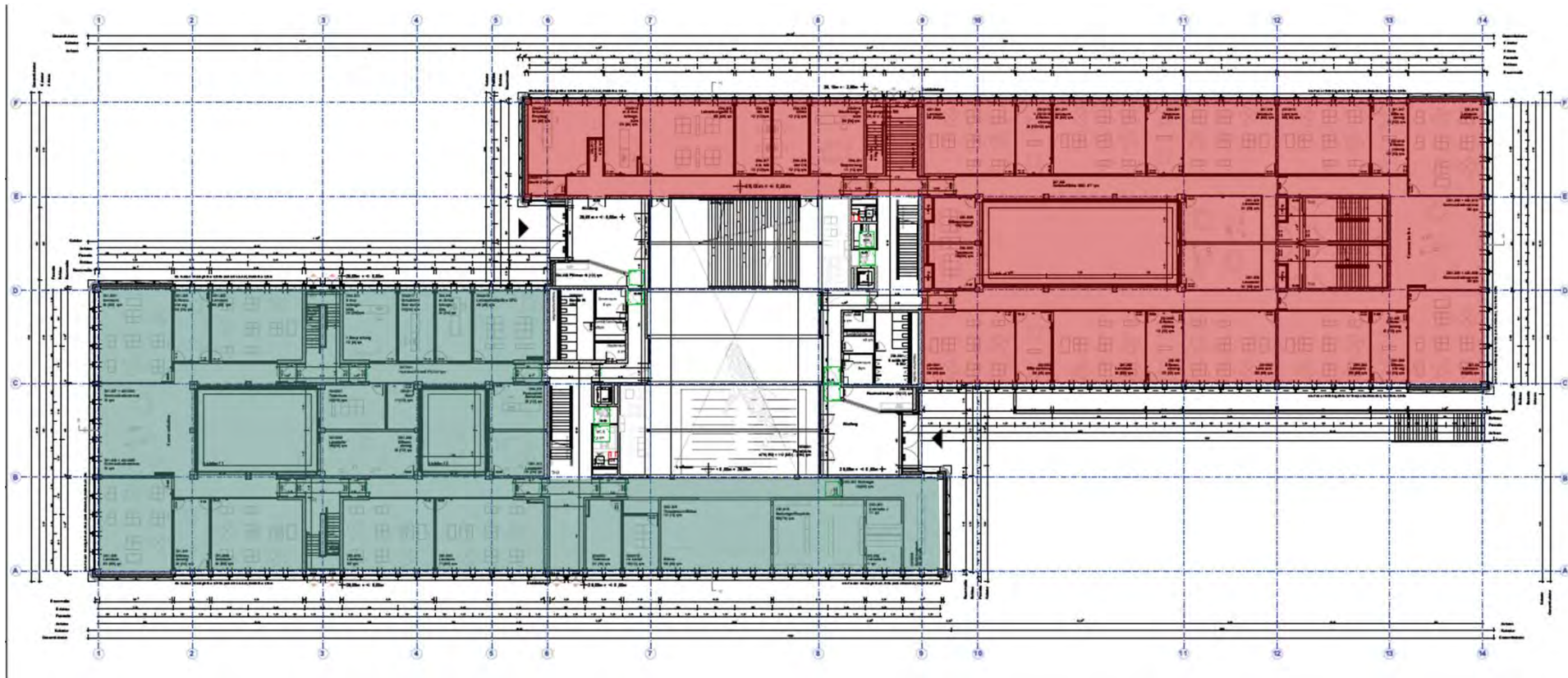
Handmuster Fassade



Grundriss Erdgeschoss, Gymnasien



-  Struensee Gymnasium
-  Deutsch Französisches Gymnasium



Perspektive Aula Gymnasium



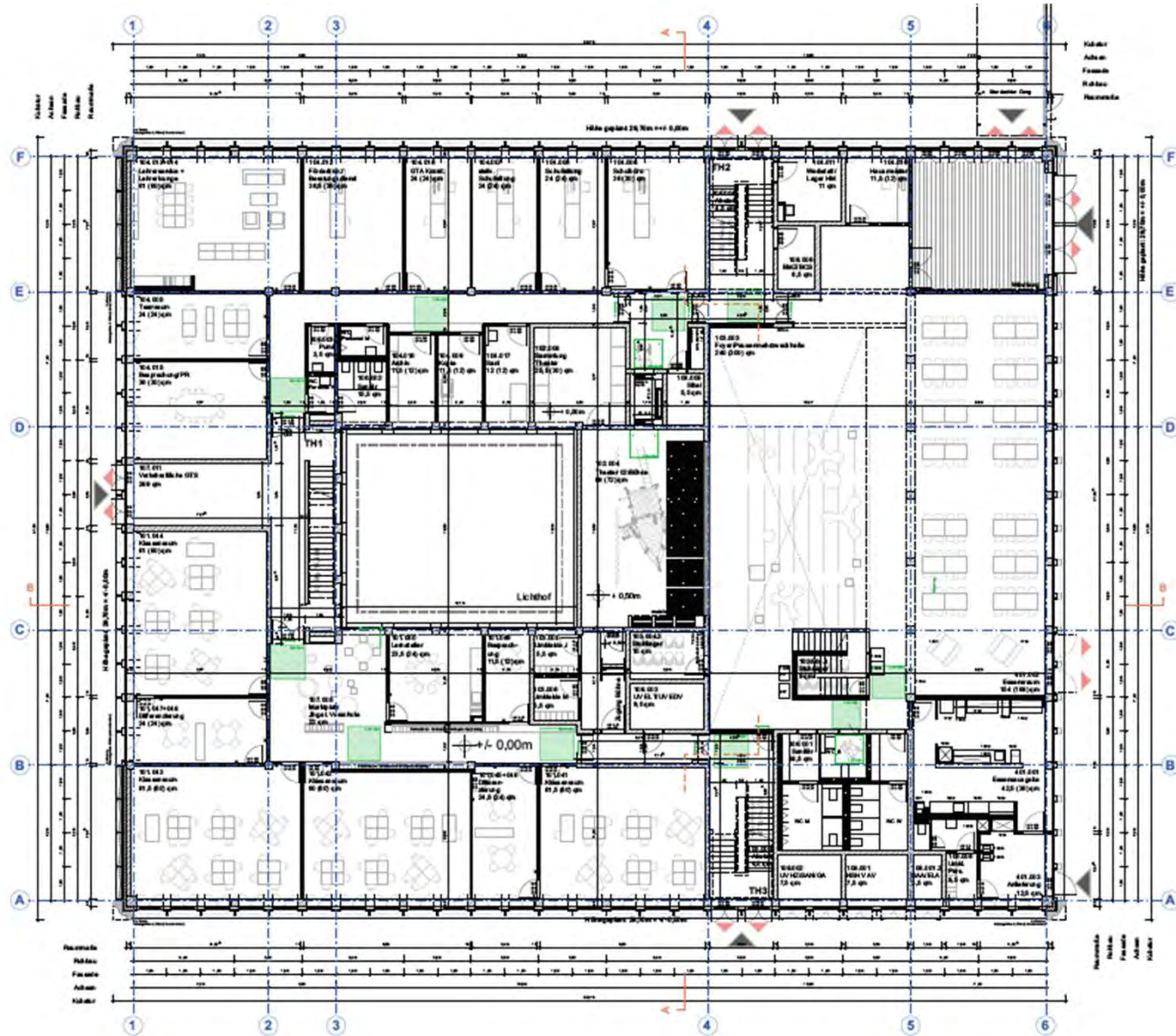
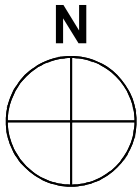
Perspektive Aula Gymnasium



Perspektive Aula Gymnasium



Grundriss Erdgeschoss, Ganztagschule an der Elbe

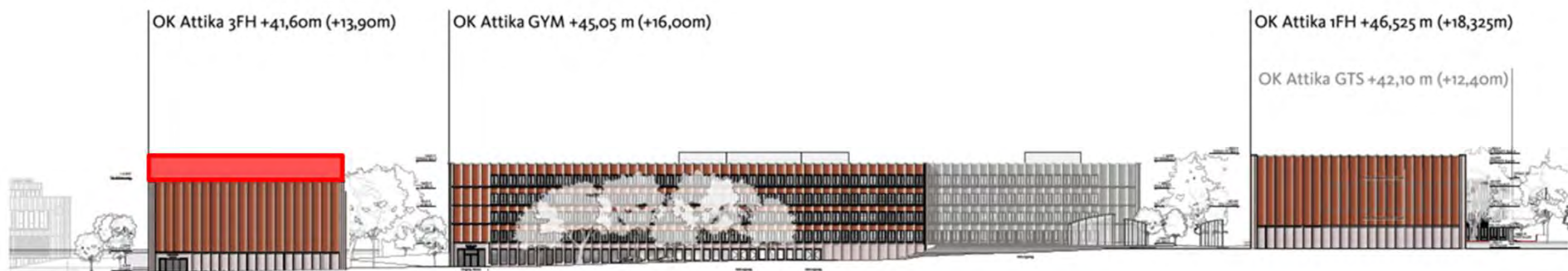
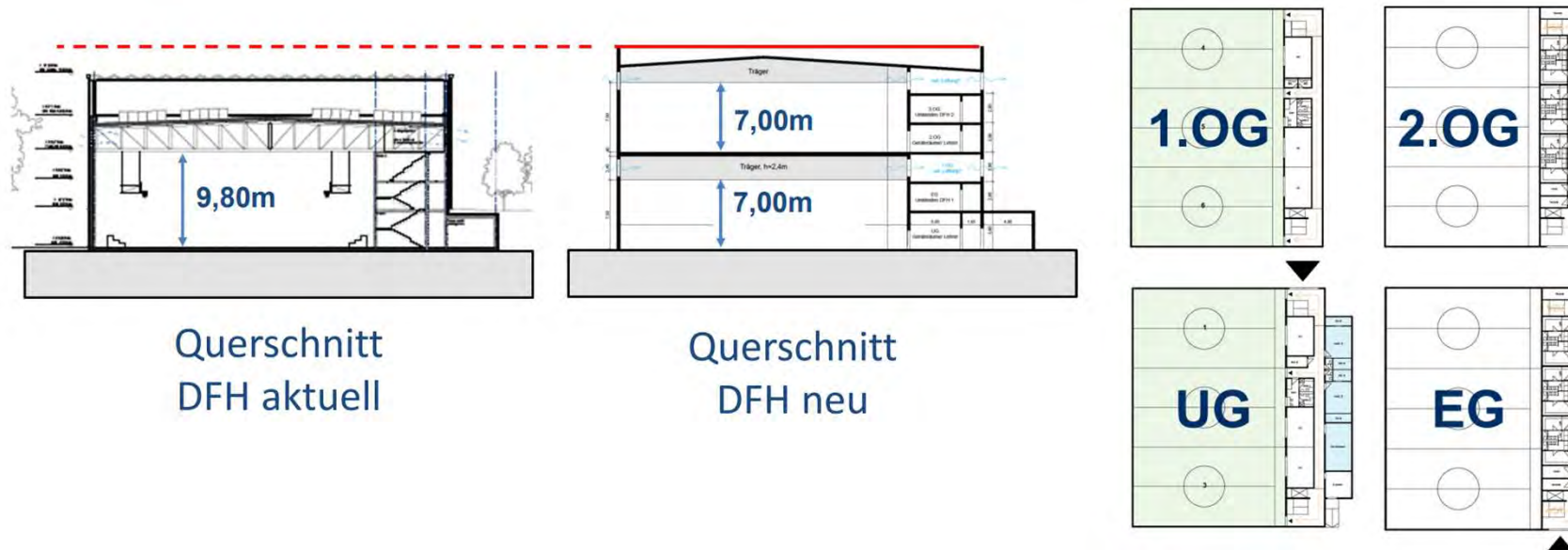


Perspektive Aula Ganztagsschule an der Elbe



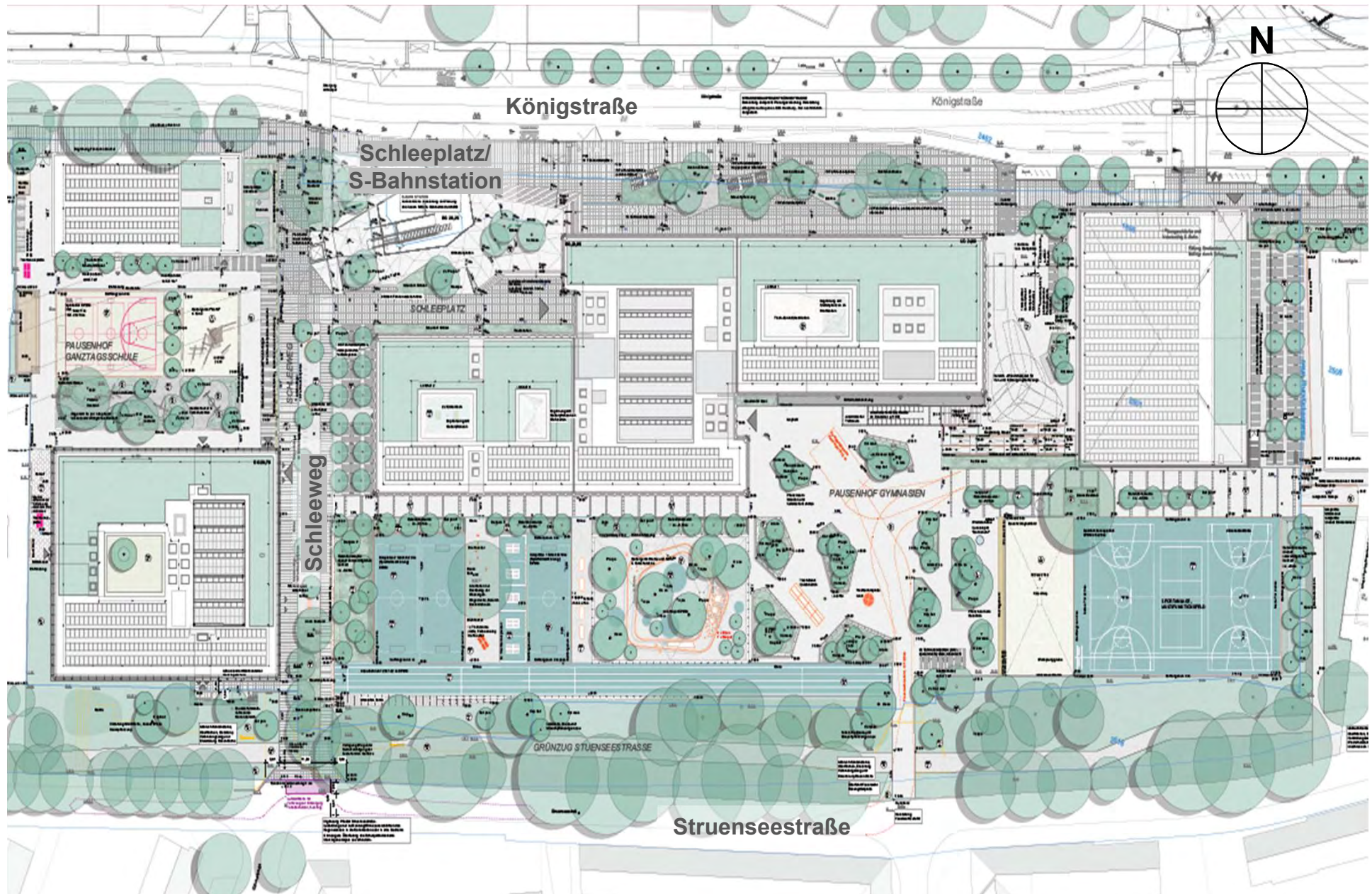
Aufstockung der Dreifeldhalle um eine Dreifeldhalle

Schematische Darstellung Neuplanung



Ansicht Königstraße

Außenanlagen



Perspektive Pausenhof

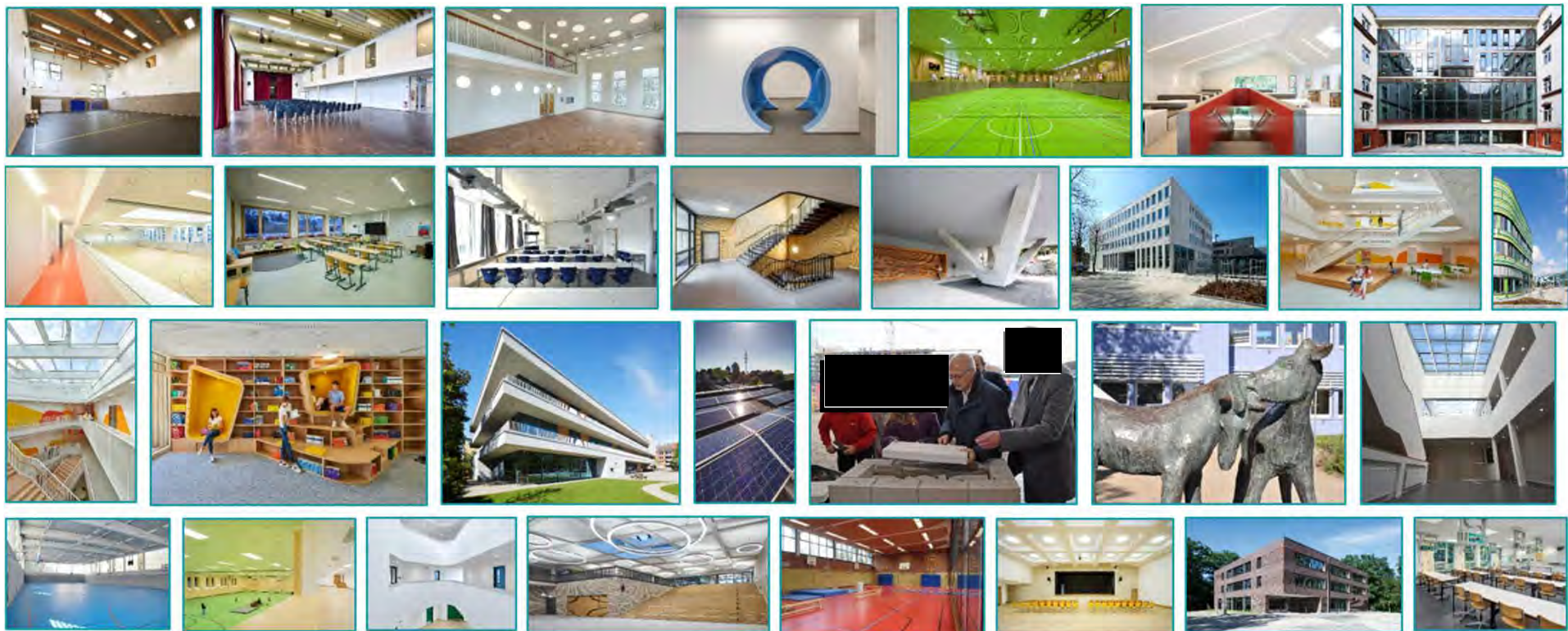


SCHULNEUBAU CAMPUS STRUENSEESTRAÙE



VERTRAGLICH FESTGELEGTE TERMINSCHIENE DES GENERALÜBERNEHMERS
GEMÄÙ GENERALÜBERNEHMER-VERTRAG VOM 28.02.2022 – FRÜHSTE STARTTERMINE





VIELEN DANK FÜR IHRE AUFMERKSAMKEIT



Hamburg | Finanzbehörde
Schulbau Hamburg



GMH | Gebäudemanagement
Hamburg GmbH