



Sprinkenhof
Wir bewegen Immobilien

Hamburg, 18. Januar 2023

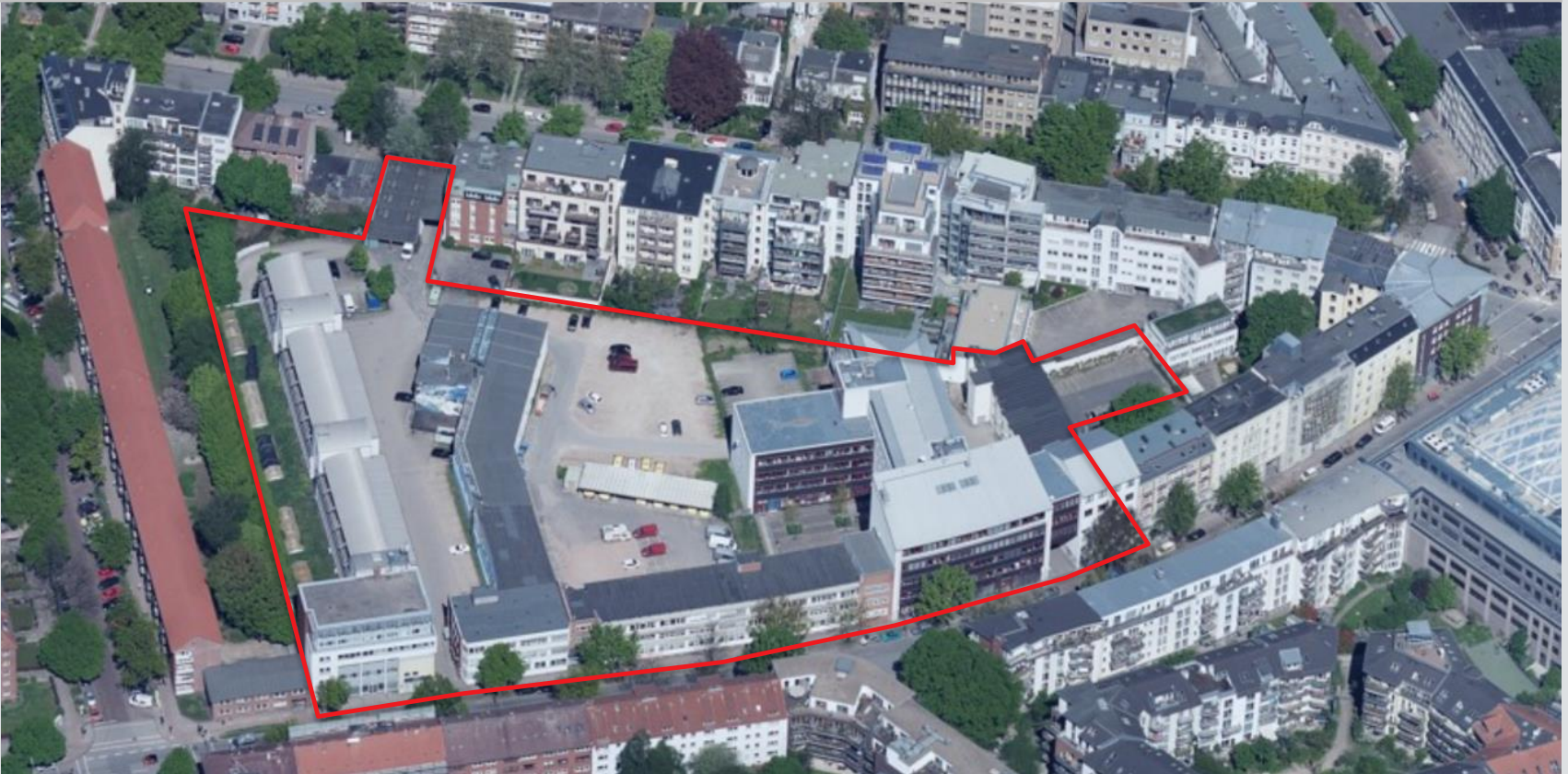
UPW Behringstraße Bauplanung

P ASB Mitarbeiter

UPW Behringstraße

Bauplanung

Gewerbehof „Haus der Multimedia-Produzenten“



UPW Behringstraße

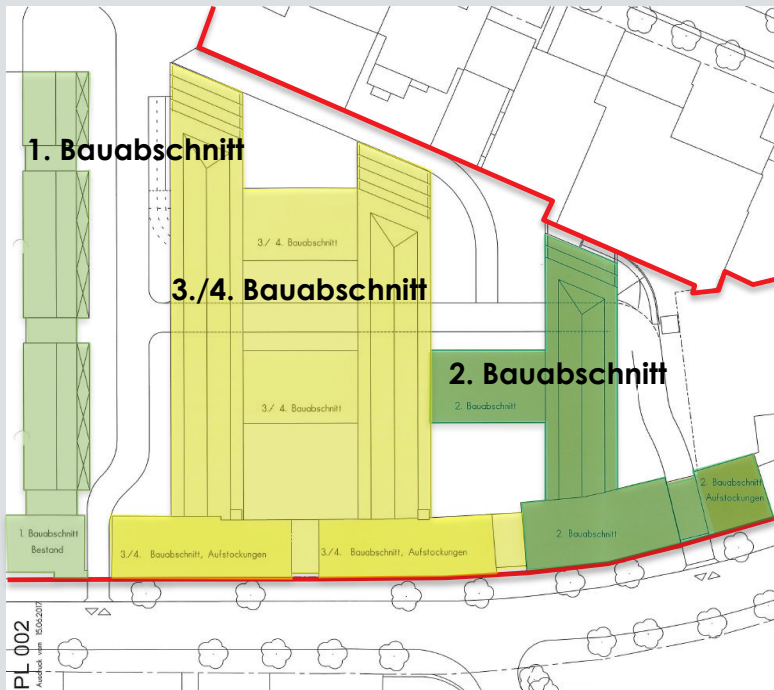
Bauplanung

Gewerbehofentwicklung „Haus der Multimedia-Produzenten“

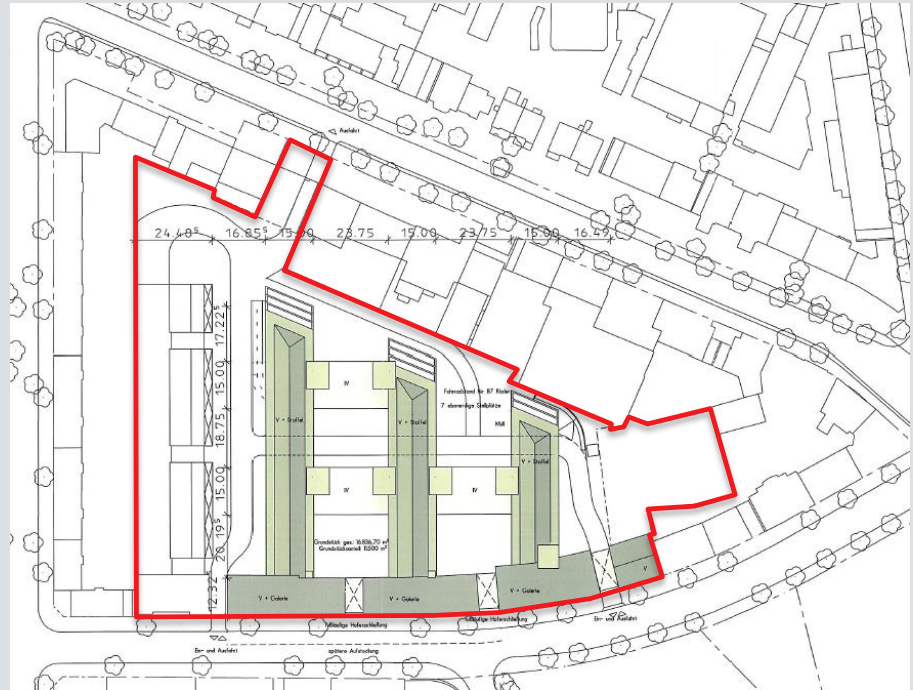
Konzept

- Förderung der IT- und Telekommunikationsbranche
- Angedachte Entwicklung in vier Bauabschnitten
- 2. Bauabschnitt 2001 realisiert

Lageplan Bauabschnitte



Geschossigkeit (5 Vollgeschoss + Staffelgeschoss)



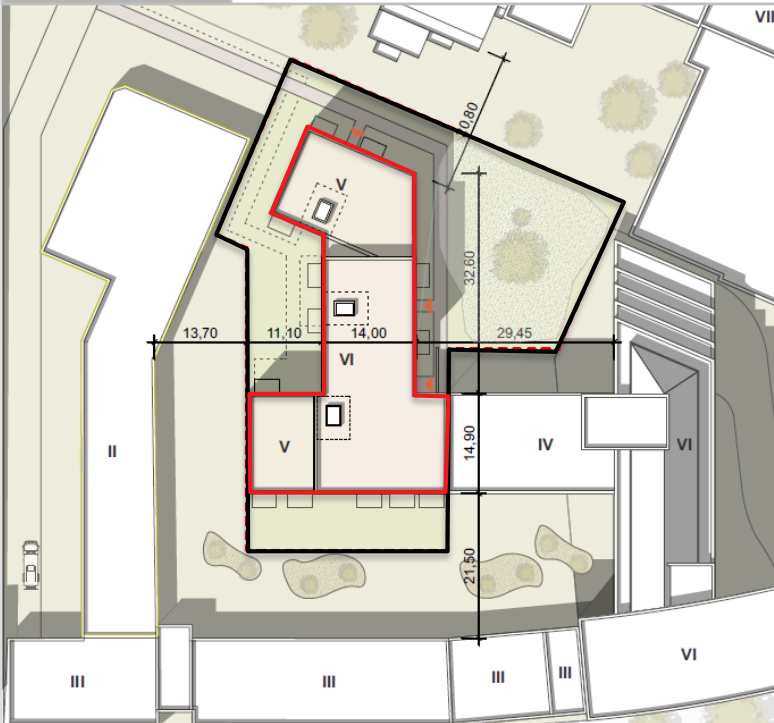
UPW Behringstraße

Bauplanung

Planungsstand Dezember 2021

Prüfauftrag

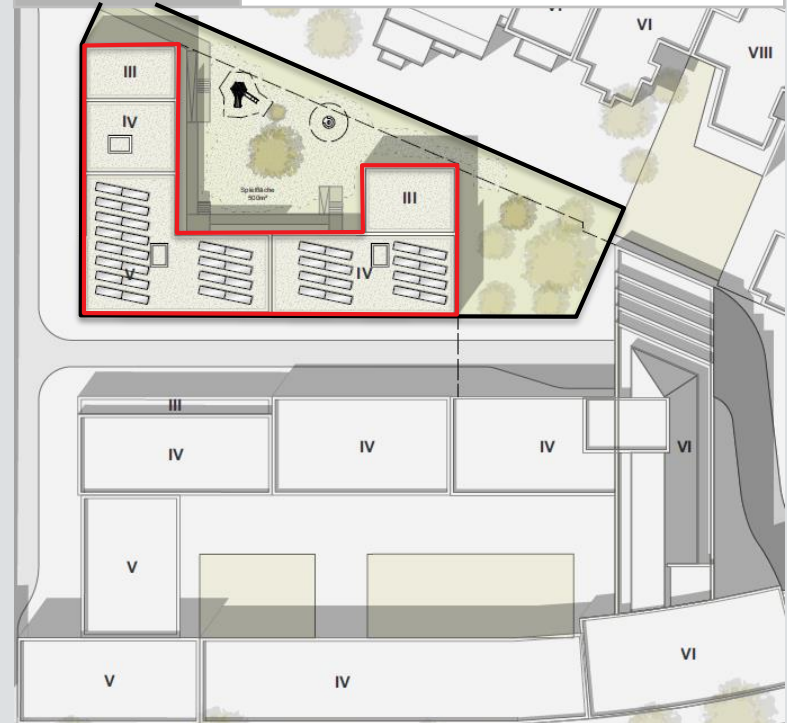
- Lage Baukörper; Schattenwurf
- Reduzierung UPW Größe
- Standortteilung
- Abbruch; Verlagerung Gewerbe



Planungsstand September 2022

Anpassungen

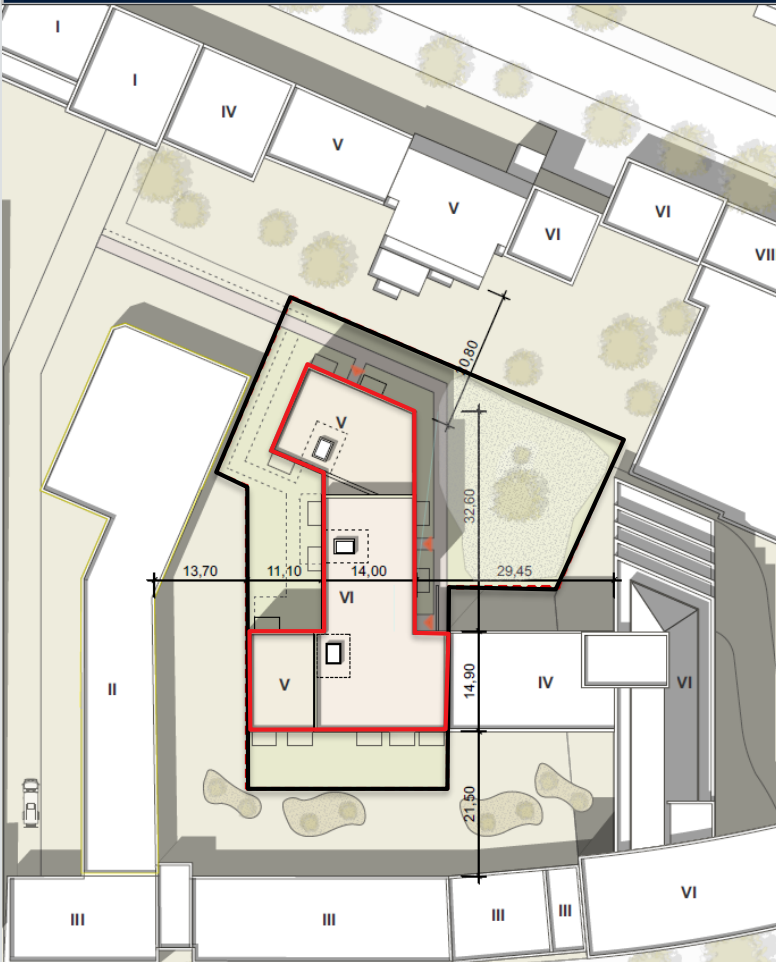
- Verlagerung Gewerbebestand
- Reduzierung Geschossigkeit
- Reduzierung UPW Größe aufgrund Bedarfserfüllung nicht möglich
- Standortteilung aufgrund Gewerbeumfeld nicht möglich



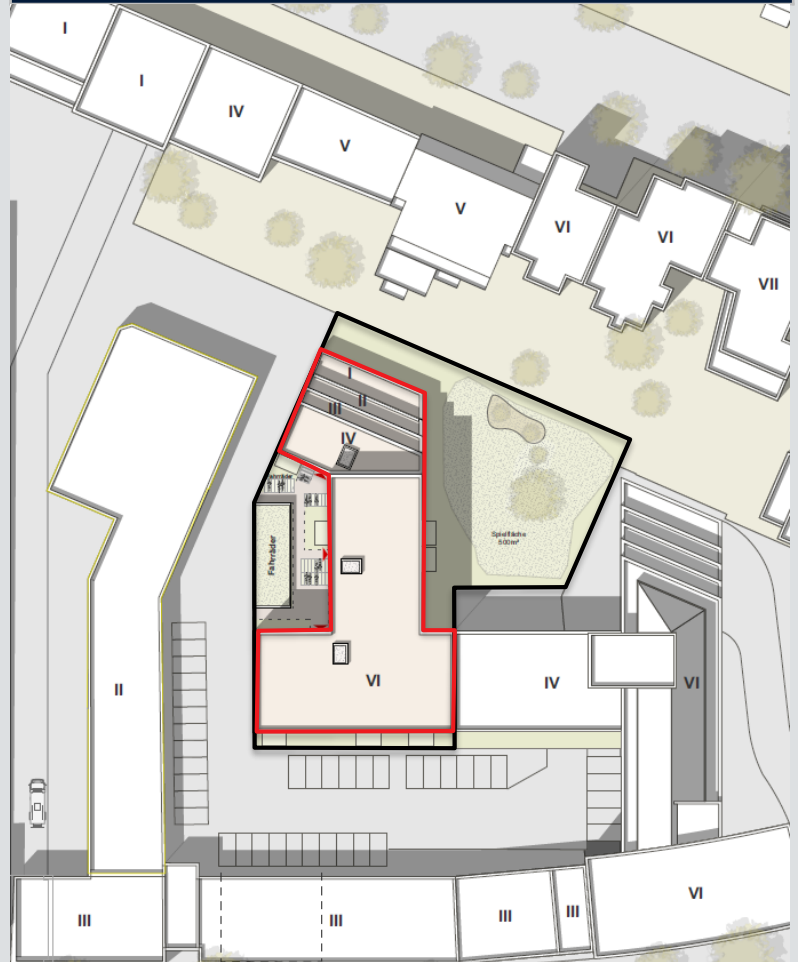
UPW Behringstraße

Bauplanung

Planungsstand Dezember 2021

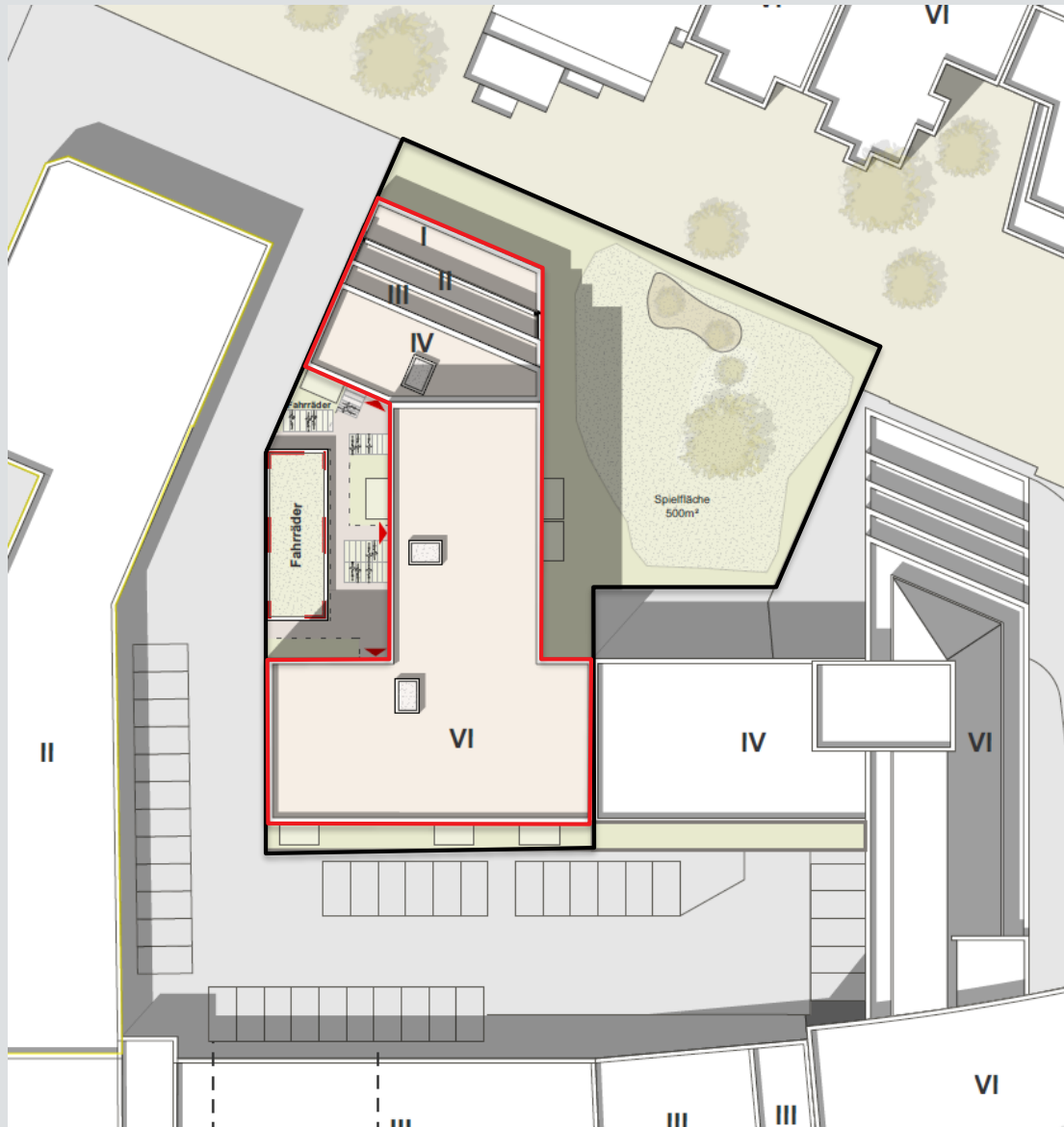


Planungsstand Januar 2023



UPW Behringstraße

Bauplanung



Planungsstand Januar 2023

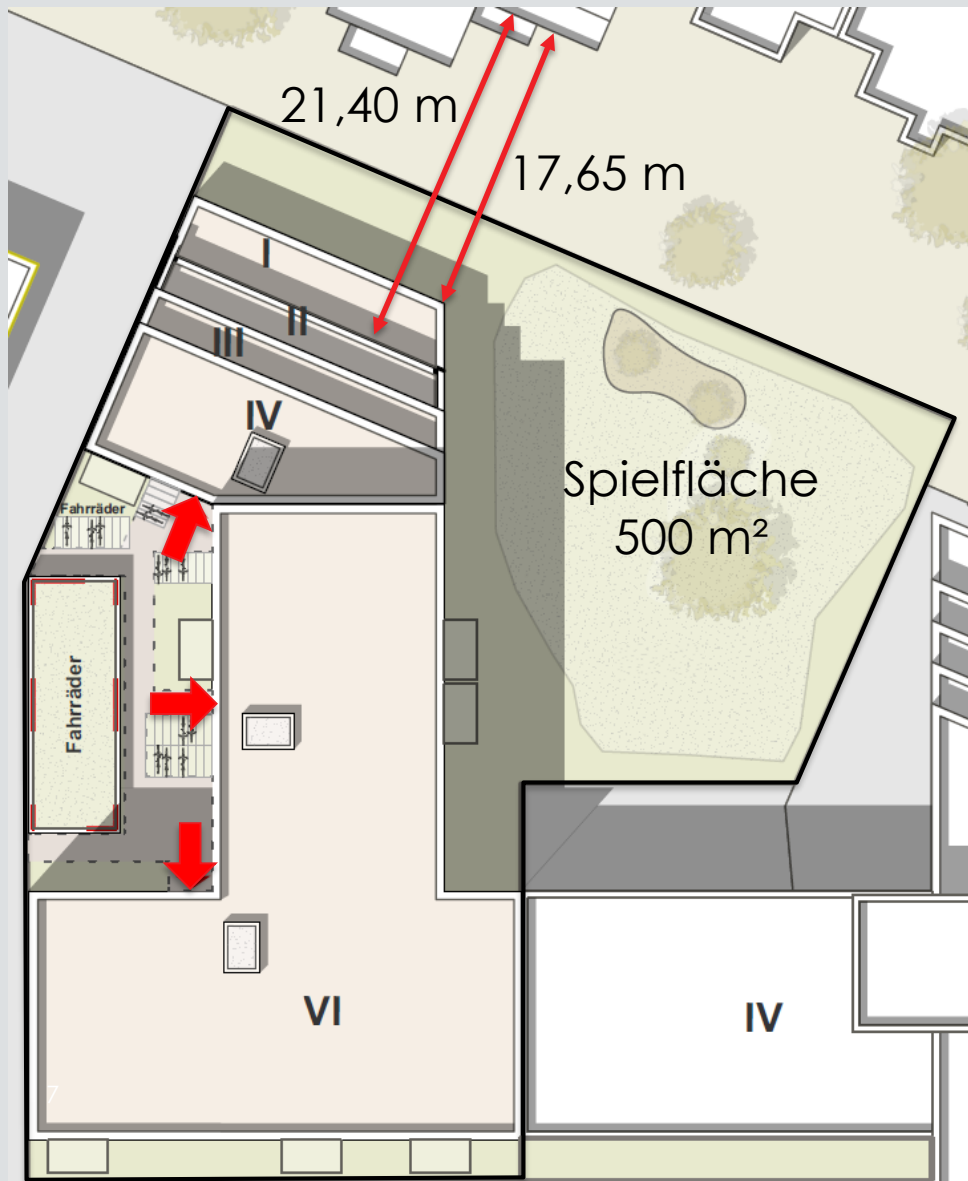
- Weiterentwicklung Planungsstand Dez. 2021
- 6 Vollgeschosse als Höchstmaß
- Abstufung gem. 2. Bauabschnitt Gewerbehof
- UPW Bedarfe erfüllt
- Wohnungsmix und Grundrisse entsprechen gefördertem Wohnungsbau (1. Förderweg IFB)
- Erhalt Bestandsgewerbe und Bestandsmieten
- Erreichbarkeit Lieferzonen Bestandsgewerbe

— UPW

— UPW-Grundstück

UPW Behringstraße

Bauplanung



Planungsstand Januar 2023

- 17,65 Meter Gebäudeabstand
- Ebenerdige Gebäudeerschließung
- 5 Gebäudestufen (1. – 4. + 6. Vollgeschoss)
- Oberkante Brüstung Erdgeschoss:
 - UPW: ca. 4,0 Meter
 - Gewerbebestand: ca. 5,0 Meter
- 500 m² Spielfläche

↔ Abstand UPW → Friedensallee

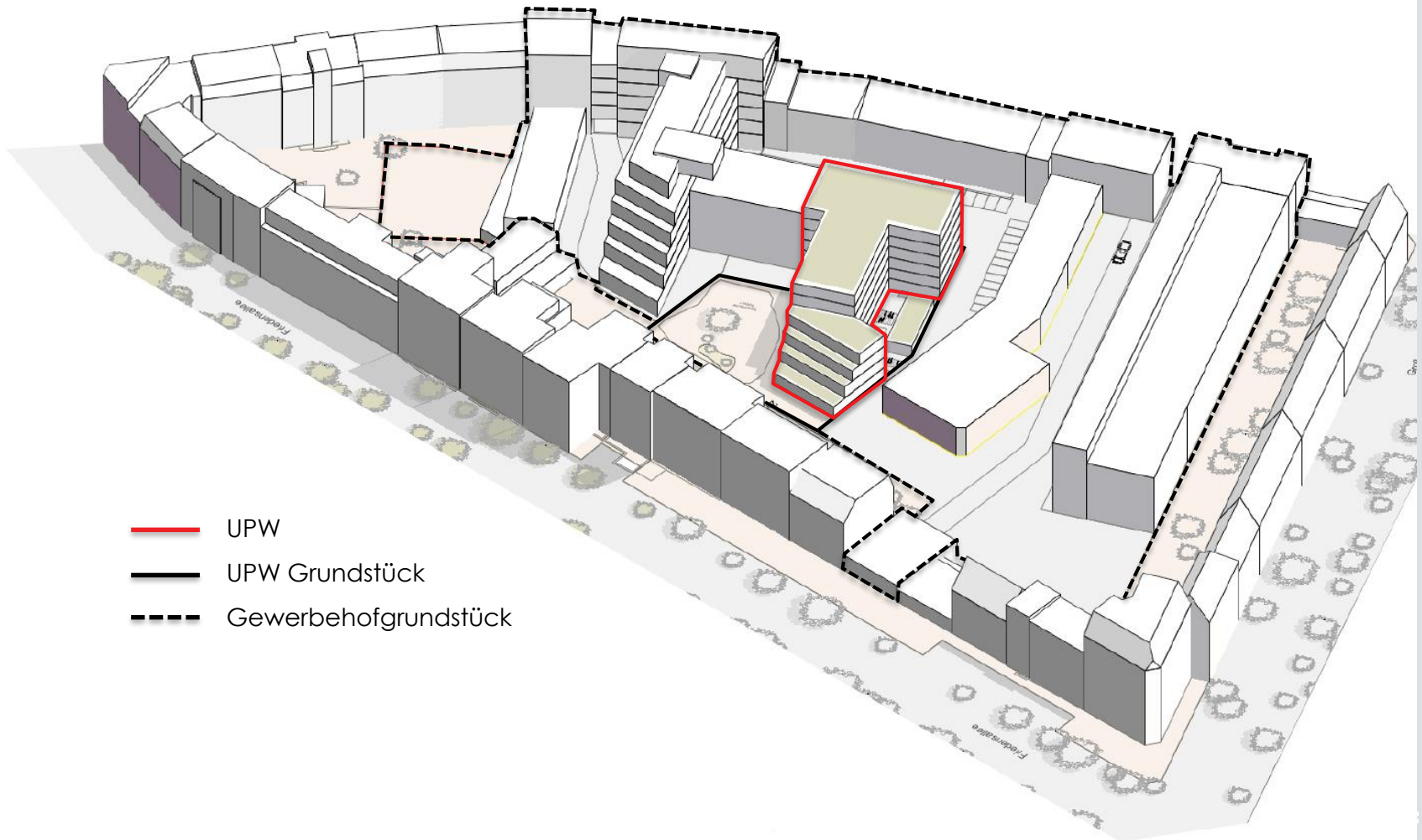
➔ Eingänge UPW

— UPW Grundstück

UPW Behringstraße

Bauplanung

Perspektive



UPW Behringstraße

Bauplanung

Schrägluftbild



Kontakt

Ihr Ansprechpartner

██████ Hansen
Projektentwicklung

Burchardstraße 8
20095 Hamburg

████████████████████
████████████████████
██