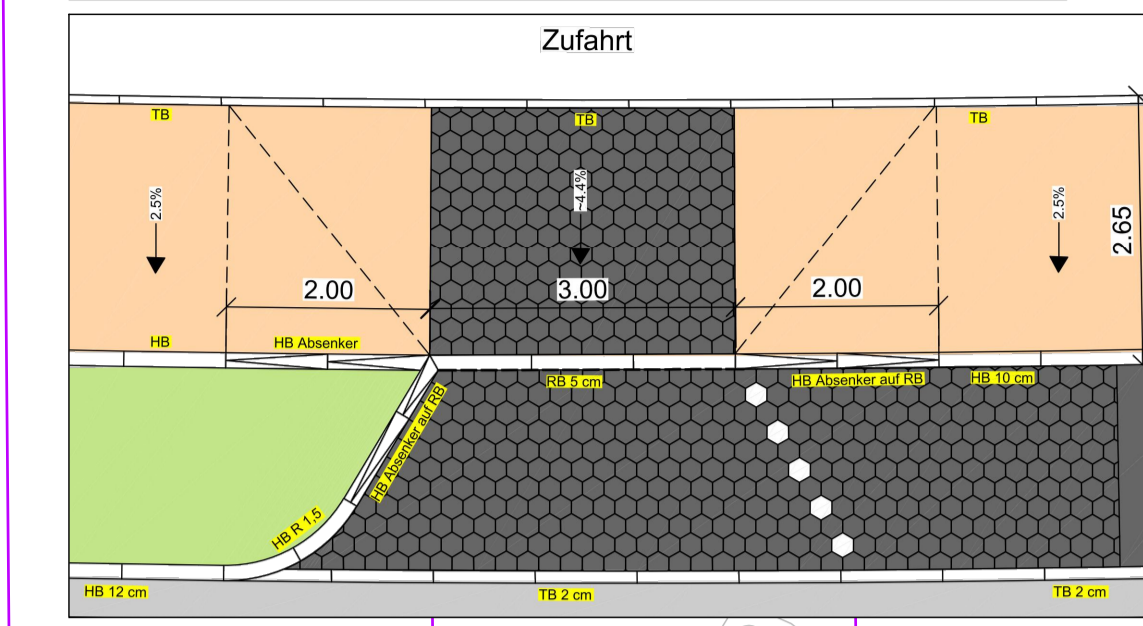
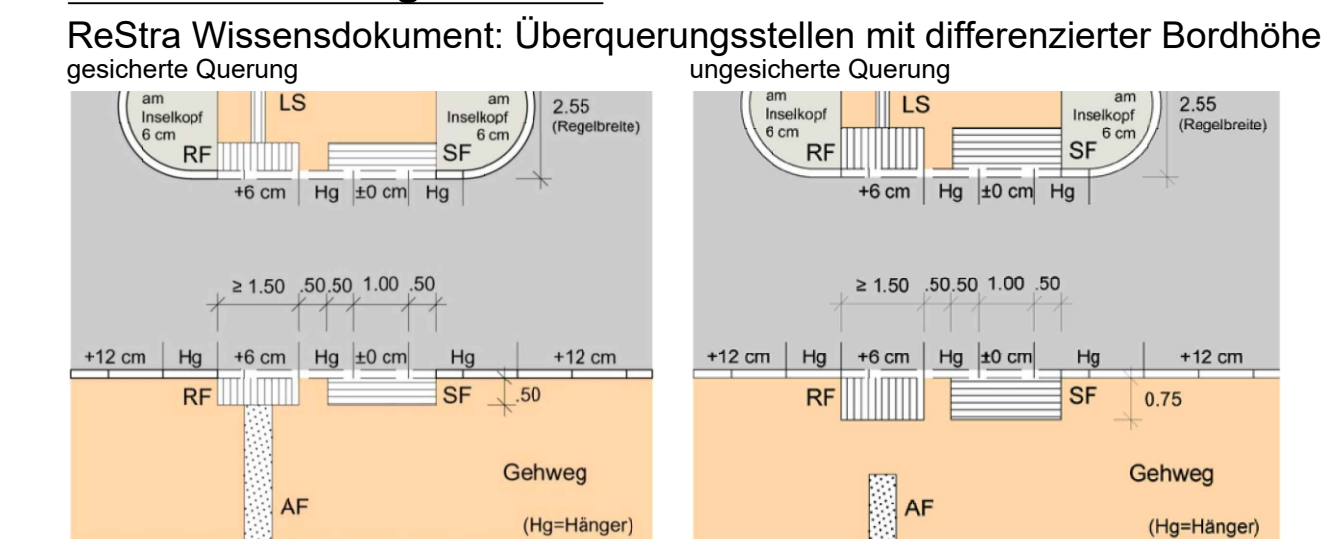


Detail Überfahrt an Parkplätze angrenzend



Detail Querungsstellen



Zeichenerklärung

- vorhanden / geplant / entfällt
- Flurstücksbegrenzung aus ALKIS-Daten
 - Planungsgrenze
 - Fahrbahn mit Asphaltdeckschicht, Vollausbau gem. ReStra Tafel 1, Zeile 3a
 - Radfahrstreifen mit Asphaltdeckschicht, Vollausbau gem. ReStra Tafel 1, Zeile 3a
 - Radweg gem. ReStra Tafel 6, Zeile 2
 - Gehweg mit Platten aus Beton 25x25x7 cm gem. ReStra Tafel 3, Zeile 3
 - Parkstreifen mit Wabensteinen aus Beton gem. ReStra Tafel 3, Zeile 3
 - Behinderter Stellplatz mit Wabensteinen aus Beton gem. ReStra Tafel 3, Zeile 3
 - Grünflächen, 20 cm Oberboden
 - Überfahrten mit Wabensteinen aus Beton gem. ReStra Tafel 3, Zeile 3
 - Busbucht / Buskap mit Betondecke gem. ReStra Tafel 2, Zeile 1.3
 - Verkehrssteine mit Kleinfestlager gem. ReStra Tafel 3, Zeile 3
 - Taktile Leitelemente
 - Abgrenzung Befestigung
 - Tiefbord
 - Hochbord
 - Hochbord abgesenkt
 - Bussonderbord
 - Entwässerungsrinne
 - Protektion Radfahrstreifen
 - Fahrradbügel
 - Baum
 - Öffentliche Beleuchtung (Straßenleuchte/Auslegermast)
 - Lichtsignalanlage
 - Regelverkehrszeichen
 - Fahrbahnmarkierung
 - Parkbank

Höhensystem:	alle Höhen in mNN	Koordinatensystem:	ETRS89, Lagestatus 320
Grundlage Planung:	Vermessung, ALKIS		
Straße (Abschnitt):	Berner Straße	Versasser:	LGv
		Datum:	Dezember 2017



Planverfasser: **Ingenieurgesellschaft Berner Straße**
FICHTNER WATER & TRANSPORTATION
 BATTENBERG & KOCH
 Postadresse: Kajen 12 • 20459 Hamburg
 Projekt - E-Mail: bernerstrasse@btkplan.de

Datum: 22.11.2022
 Gezeichnet: MLI
 Bearbeitet: MWe
 Geprüft: DGo

Index	Änderungen und Ergänzungen	Aufgestellt	Datum

FREIE UND HANSESTADT HAMBURG
 Landesbetrieb Straßen, Brücken und Gewässer
 Geschäftsbereich Straßen
 Planung Infrastruktur Individualverkehr - S2

Baumaßnahme: **Erhaltungsmangement für Hamburgs Straßen (EMS-HH)**

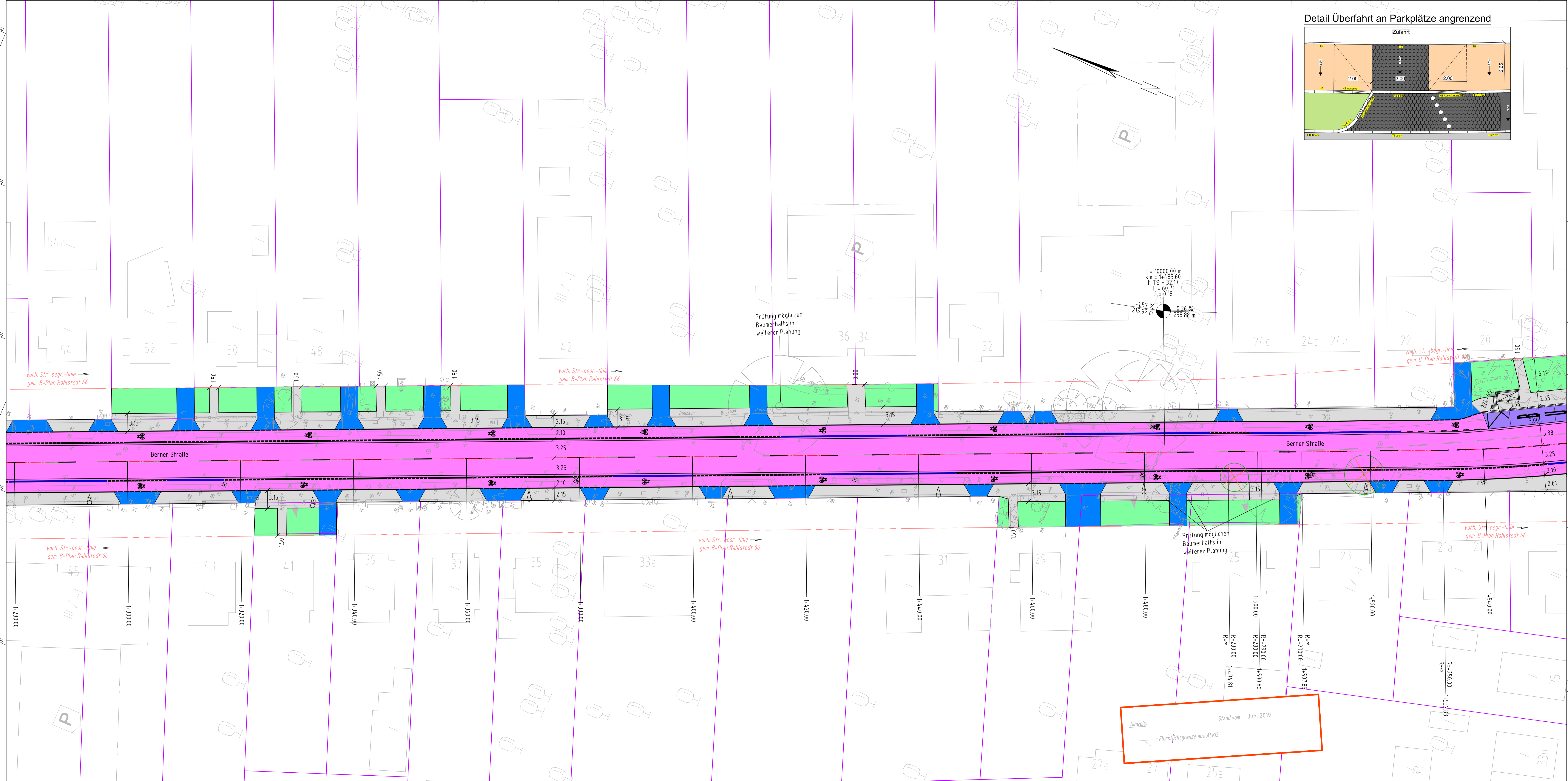
Teilbaumaßnahme: **Sanierung und Umgestaltung des Straßenzugs Berner Straße / Falsanenweg zw. Alter Zollweg und Kriegskamp**

Planinhalt: **Verkehrsplan, AU-Bau**

Zeichnungs-Nr.: **12033_BERNST_ST_U_26_002**

Maßstab: **1 : 250**

Aufgestellt: - S2 / PL -
 Datum: 22.11.2022
 Freigegeben: - S2 / TL -
 Datum:
 Geprüft: - LS / TA -
 Datum:
 Gezeichnet: - LS -
 Datum:



Hinweis: Stand vom Juni 2019
 = Flurstücksbegrenzung aus ALKIS