

SACHSTAND INNOVATIONSPARK BERGEDORF

Bericht im
Stadtentwicklungsausschuss
der BV Bergedorf

www.mediaserver.hamburg.de / Datenland Architektursimulation / Erik Recke

Hamburg | 02.11.2022

- 01 Kooperationsvereinbarung
- 02 Innovationspark Bergedorf

HOLDINGSTRUKTUR

Hamburg Marketing GmbH

Gesellschafter:

75,0 % Freie und Hansestadt Hamburg
15,0 % Handelskammer Hamburg
10,0 % jeweils 0,5 % MRH Landkreise, Kreise, Städte

HIW Hamburg Invest Wirtschaftsförderungsgesellschaft mbH

Gesellschafter:

51 % Hamburg Marketing GmbH
35 % Handelskammer Hamburg
14 % Handwerkskammer Hamburg

Hamburg Tourismus GmbH

Gesellschafter:

51 % Hamburg Marketing GmbH
29 % Tourismusverband Hamburg e.V.
10 % DEHOGA Hamburg e.V.
10 % Handelskammer Hamburg

HIS Hamburg Invest Service GmbH

Gesellschafter:

100 % HIW Hamburg Invest
Wirtschaftsförderungsgesellschaft mbH

HIM Hamburg Invest Managementgesellschaft mbH

Gesellschafter:

100 % HIW Hamburg Invest
Wirtschaftsförderungsgesellschaft mbH

Hamburg Travel GmbH

Gesellschafter:

100 % Hamburg Tourismus GmbH

HIE Hamburg Invest Entwicklungsgesellschaft mbH & Co. KG

Kommanditist: 100 % Freie und Hansestadt Hamburg

HITH Hamburg Invest tecHHub GmbH & Co. KG

Kommanditist: 100 % HIE Hamburg Invest Entwicklungsgesellschaft mbH & Co. KG

Hamburg tecHHub GmbH & Co. KG

Kommanditist: 100 % HITH Hamburg Invest tecHHub GmbH & Co. KG

www.mediaserver-hamburg.de / Cooper Copter GmbH

DACHMARKE SEIT 2017

HAMBURG INVEST
ONE STOP Agency
für Ansiedlungen & Investitionen

HIS Hamburg Invest
Service

HIW Hamburg Invest
Wirtschaftsförderungsgesellschaft

HIE Hamburg Invest
Entwicklungsgesellschaft

Sachstand Innovationspark Bergedorf

JAHRESERGEBNIS 2021

Investitionen in Mio. €

2020: 588 | **2021: 752**

...Zukunftsperspektiven schaffen

Neue Arbeitsplätze

2020: 2.188 | **2021: 2.545**

...Wachstum gestalten

Abgesicherte Arbeitsplätze

2020: 7.316 | **2021: 6.623**

...Beschäftigung sichern

Beratung von Unternehmen

2020: 991 | **2021: 1.058**

...Zukunftsperspektiven schaffen

ENTWICKLUNG INVESTITIONEN 2011 - 2021



Hamburg Invest

www.mediaserver.hamburg.de / Christian O. Bruch

Sachstand Innovationspark Bergedorf

Seite 6

ENTWICKLUNG ARBEITSPLÄTZE 2011 - 2021



Hamburg Invest

www.mediaserver.hamburg.de / Christian O. Bruch

Sachstand Innovationspark Bergedorf

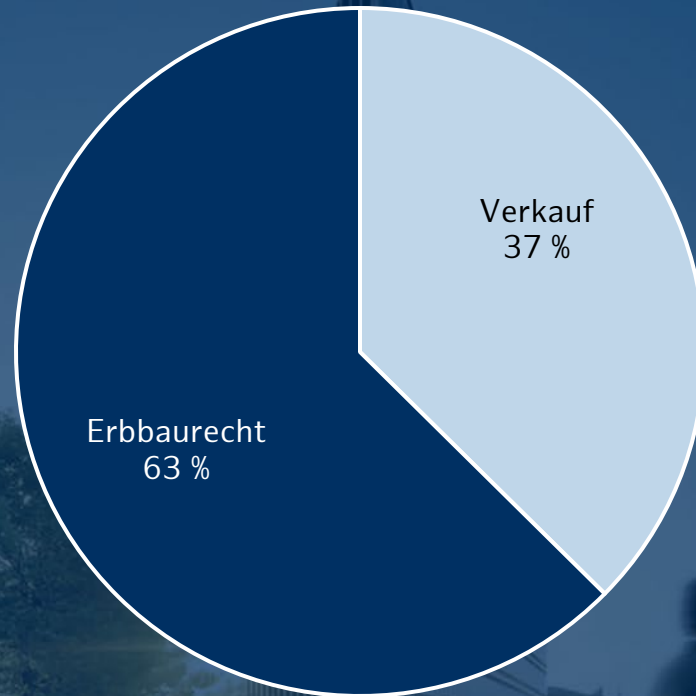
Seite 7

HIE HAMBURG INVEST ENTWICKLUNGSGESELLSCHAFT

- Oktober 2017 Gründung HIE
- Mai 2018 HIE erwirbt 47 Gewerbeflächen (105 ha) und startet operatives Geschäft
- Aktuell 11 Mitarbeiter in 2 Geschäftsbereichen (Gewerbeflächen, Innovationsparks)

Hamburg Invest/ Stefan Groenfeld

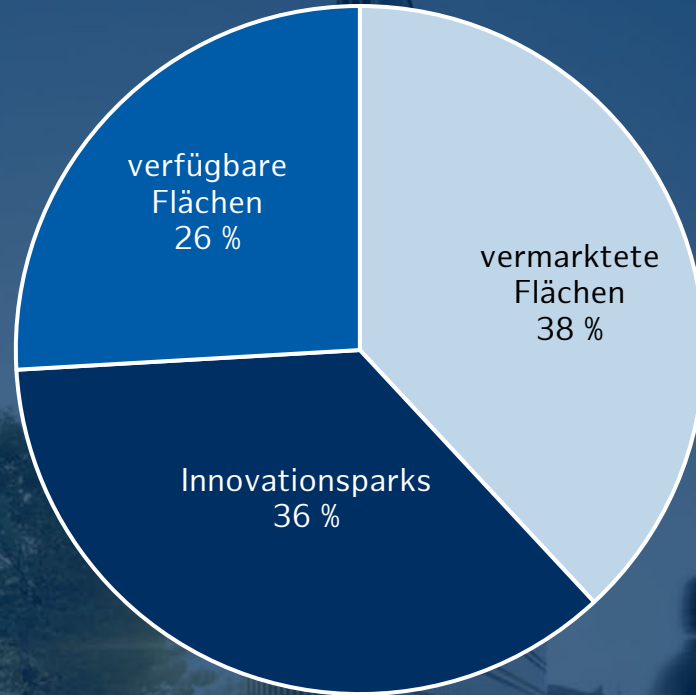
VERMARKTETE HIE-FLÄCHEN SEIT GRÜNDUNG



- 40 ha
- 41 Projekte

Stand 11.05.2022

STATUS FLÄCHEN



Stand 11.05.2022

www.innovationspark.com Mediaserver Hamburg / Kai-Uwe Gundlach

Sachstand Innovationspark Bergedorf

KOOPERATIONSVEREINBARUNG

Kooperationsvereinbarung

zwischen dem

Bezirksamt Bergedorf
der Freien und Hansestadt Hamburg

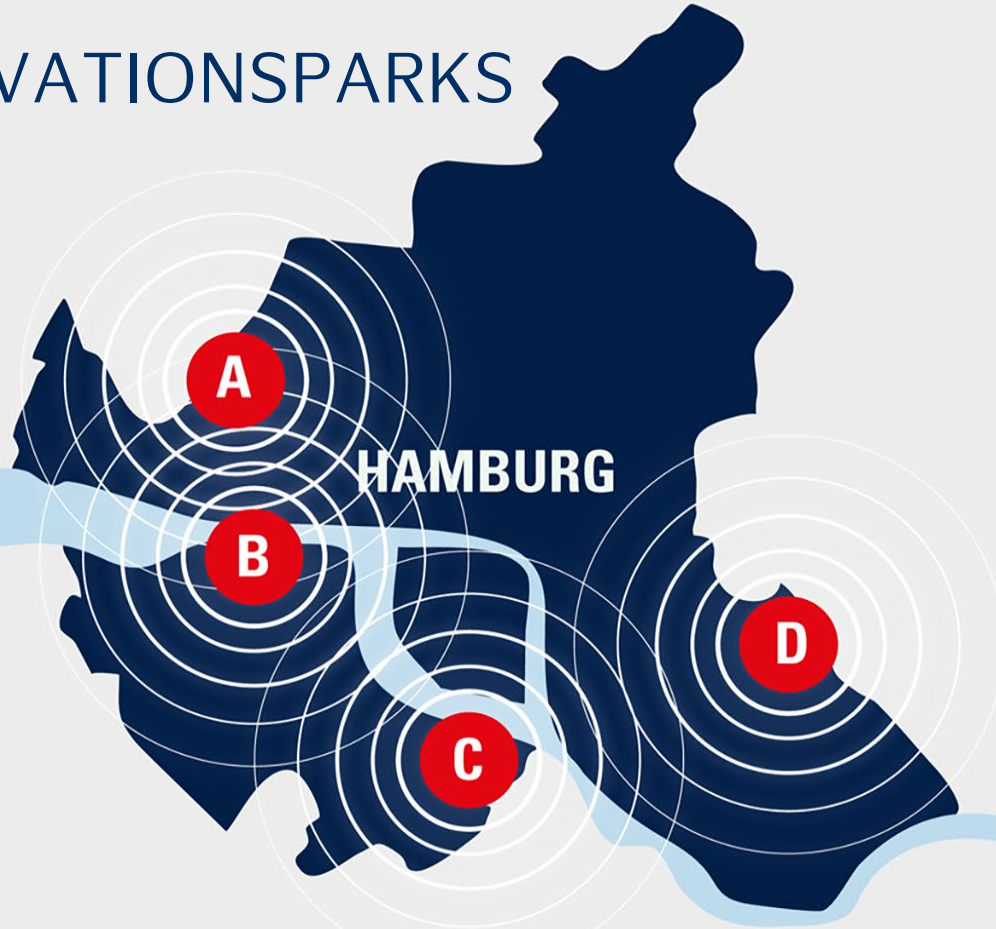
und der

Hamburg Invest
(HIW Hamburg Invest Wirtschaftsförderungsgesellschaft
mbH,
HIE Hamburg Invest Entwicklungsgesellschaft mbH & Co.
KG,
HIS Hamburg Invest Service GmbH)

Regelt die Zusammenarbeit zwischen Hamburg Invest & Bezirke

Hamburg Invest/ Stefan Grönewald

INNOVATIONSPARKS



- A** West (Altona)
5,8 ha
Life Science, Nano- und Lasertechnologie, Neue Materialien
- B** Südwest (Finkenwerder)
30 ha
Luftfahrt
- C** Süd (Harburg)
6,4 ha
GreenTech, Medizintechnik
- D** Ost (Bergedorf)
19,8 ha
Energiespeichersysteme, Windenergietechnologie, Netze/
Netzintegration, 3-D-Lasertechnologie, Optische Technologie / Photonik

INNOVATIONSPARK ALTONA



Key Facts

- B-Plan Lurup 62 / Bahrenfeld 67
- Weiterentwicklung vorliegender städtebaulicher Studie
- Erstellung Masterplan

Aktueller Stand

Sachstand Innovationspark Bergedorf

TECHHUB IM INNOVATIONSPARK ALTONA



Quelle: Fassade von DFZ Architekten 2022

Key Facts

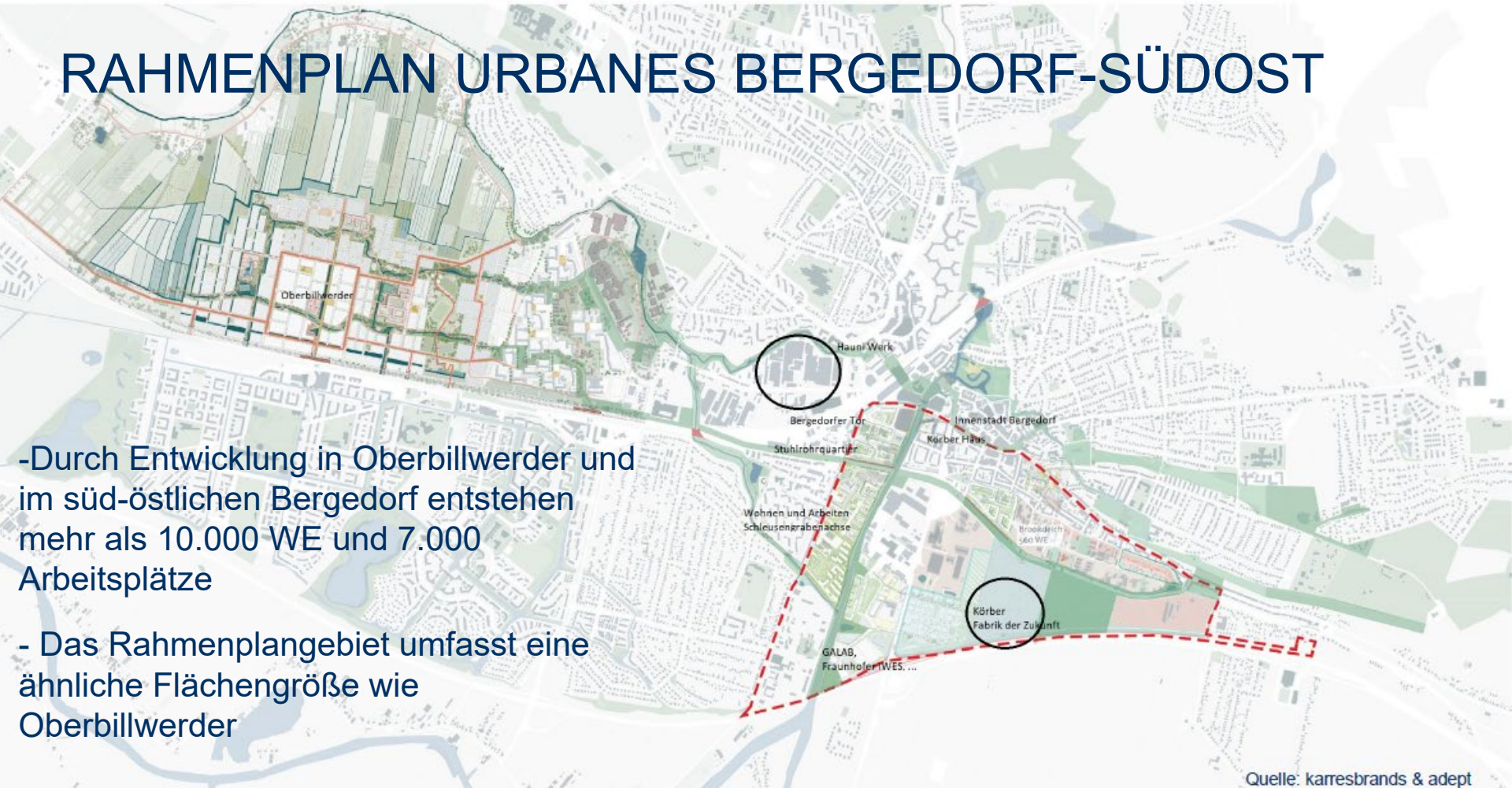
- Ca. 5.300 m² BGF, davon hoher Anteil Labor- und Büroflächen
- Fünfgeschossige Bauweise
- Fertigstellung Ende 2023 geplant
- Hohe Nachhaltigkeitsanforderungen
- Antrag für die Herstellung der Erschließung wurde bereits positiv beschieden
- Einreichen des Bauantrags Ende November 2022 geplant

Aktueller Stand

Sachstand Innovationspark Bergedorf

RAHMENPLAN URBANES BERGEDORF-SÜDOST

- Durch Entwicklung in Oberbillwerder und im süd-östlichen Bergedorf entstehen mehr als 10.000 WE und 7.000 Arbeitsplätze
- Das Rahmenplangebiet umfasst eine ähnliche Flächengröße wie Oberbillwerder



INNOVATIONSPARK BERGEDORF

Ankerinstitutionen:

- HAW Hamburg mit Life-Sciences- und Energie-Campus
- Fraunhofer IAPT (ehemals Laser Zentrum Nord)
- Fraunhofer IWES (Prüfstand)
- Anwendungszentrum Leistungselektronik für Regenerative Energiesysteme des Fraunhofer ISIT

Technologiefokus:

- **Energiespeicherung**
- Windenergie
- 3D-Lasertechnologie
- Optische Technologien
- Netze/Netzintegration



Broschüre „Hamburger Innovationsparks“, BWI & Hamburg Invest 2018

AKTUELLER STAND ENTWICKLUNG INNOVATIONSPARK

- Rahmen- und Funktionsplanung erfolgen in enger Kooperation von Bezirksamt, HIE und Fachbehörden
- Funktionsplanung wird aktuell in 2 Varianten erstellt
- Aufstellungsbeschluss B-Plan Bergedorf 99 vom 11.08.2022
- Fachgutachten für das B-Planverfahren sind in Beauftragung
- Freimachung der Fläche ist in Vorbereitung
 - Beendigung Nutzungsverhältnisse Grabeländer zum 31.12.2022, Unverbindliche Abfrage nach zukünftiger kleingärtnerischer Nutzung ist erfolgt
 - Beauftragung Fachgutachten B-Planverfahren Bergedorf 108 ist in Vorbereitung
- Ziel ist die schnellstmögliche Erlangung der Hochbaureife

www.mediaserver.hamburg.de / Christian O. Bruch