



02/11/2022

ERGEBNISSE UND WIRKUNGEN

Lighthouse City Hamburg

Thomas Jacob

Freie und Hansestadt Hamburg, Senatskanzlei



mySMARTLife – Rahmenbedingungen/Ausgangslage

EU-Innovations- und Forschungsprogramm „HORIZON 2020“

Antragstellung bei EU-KOM 4/2016

Geplante Laufzeit: 5 Jahre (60 Monate)
Fördervolumen: Gesamtprojekt: 18,6 M €
Anteil Hamburg: 5,3 M € (28,5%)

Bewilligung durch EU-KOM Herbst 2016



mySMARTLife – Internationale Partner

Gesamtprojektleitung:

Centro Tecnológico Cartif (ES)

„Lighthouse Cities“:

- Nantes (F)
- Helsinki (FIN)
- **Hamburg (GER)**

„Follower Cities“:

Bydgoszcz (PL), Rijeka (HR), Palencia (ES)

Projektlaufzeit: 5 Jahre + 10 Monate

(12.2016 – 11.2021/**09.2022**)



mySMARTLife – Rahmenbedingungen/Ausgangslage

Energie:

- Energetische Sanierung
- Neue innovative Gebäude
- Nahwärmenetze
- Smarte Thermostate
- Smart Home Systeme
- Energiemanagement

Mobilität:

- Elektromobilität
- Einführung E-Busse
- Car-Sharing Konzepte
- Intermodaler Verkehr
- Lieferung auf der letzten Meile

Kommunikation (IKT):

- Urbane Plattform
- Offene Spezifikationen
- Neue Service (Apps)
- Offene APIs
- Integration von bestehenden Systemen
- Monitoring von Daten



Energie



Mobilität



Kommunikation (ICT)



mySMARTLife – Rahmenbedingungen/Ausgangslage

Energie:

- Energetische Sanierung
- Neue innovative Gebäude
- Nahwärmesysteme
- Smarte Thermostate
- Smart Home Systeme
- Energiemanagement

Mobilität:

- Elektromobilität
- Einführung E-Busse
- Car-Sharing Konzepte
- Intelligente Verkehrsmanagement
- Lieferung auf der letzten Meile

Kommunikation (IKT):

- Urbane Plattform
- Offene Spezifikationen
- Neue Service (Apps)
- Offene APIs
- Integration von bestehenden Systemen
- Monitoring von Daten

Bürgerbeteiligung

Energie

Mobilität

Kommunikation (ICT)



mySMARTLife – Projektziele

Das Projekt ist Teil der EU - Förderrichtlinie **HORIZON 2020**:
„**Smart Cities and Communities lighthouse projects**“.



Ziel: Demonstration neuer „smarter“ Infrastrukturen in ausgewählten Stadtgebieten und Entwicklung eines beispielhaften Leuchtturmstadtteils.

Das Hamburgische mySMARTLife Projektgebiet befindet sich im **Bezirk Bergedorf** im Osten der Stadt Hamburg.



mySMARTLife



This project has received funding from the European Union's Horizon 2020 research and innovation programme under grant agreement No 731297.



mySMARTLife – Konsortium in Hamburg

Beneficiaries

- **HAM – FHH**
 - **HAM-BGD** Bezirk Bergedorf
 - **HAM-SK** Senatskanzlei
 - **HAM-LGV** Landesb. Geoinformation & Vermessung
 - **HAM-LSBG** Landesb. Straßen, Brücken & Gewässer

Linked Third Parties von HAM

- **VHH** Verkehrsbetriebe Hamburg Holstein GmbH
- **SNH** Stromnetz Hamburg GmbH
- **GNH** Gasnetz Hamburg GmbH
- **SPB** Sprungbrett Dienstleistungen gGmbH

Beneficiaries

- **TSY** T-Systems International GmbH
- **KON** konsalt GmbH
- **ENH** Energienetz Hamburg e.G.
- **ENER** enercity Contracting Nord GmbH
- **HCU** HafenCity Universität
- **HAW** Hochschule für Angewandte Wissenschaften



mySMARTLife – Inhalte



4 Säulen:

- Energie
- Mobilität
- Kommunikation (ICT)
- Bürgerbeteiligung



This project has received funding from the European Union's Horizon 2020 research and innovation programme under grant agreement No 731297.

mySMARTLife – Projektgebiet



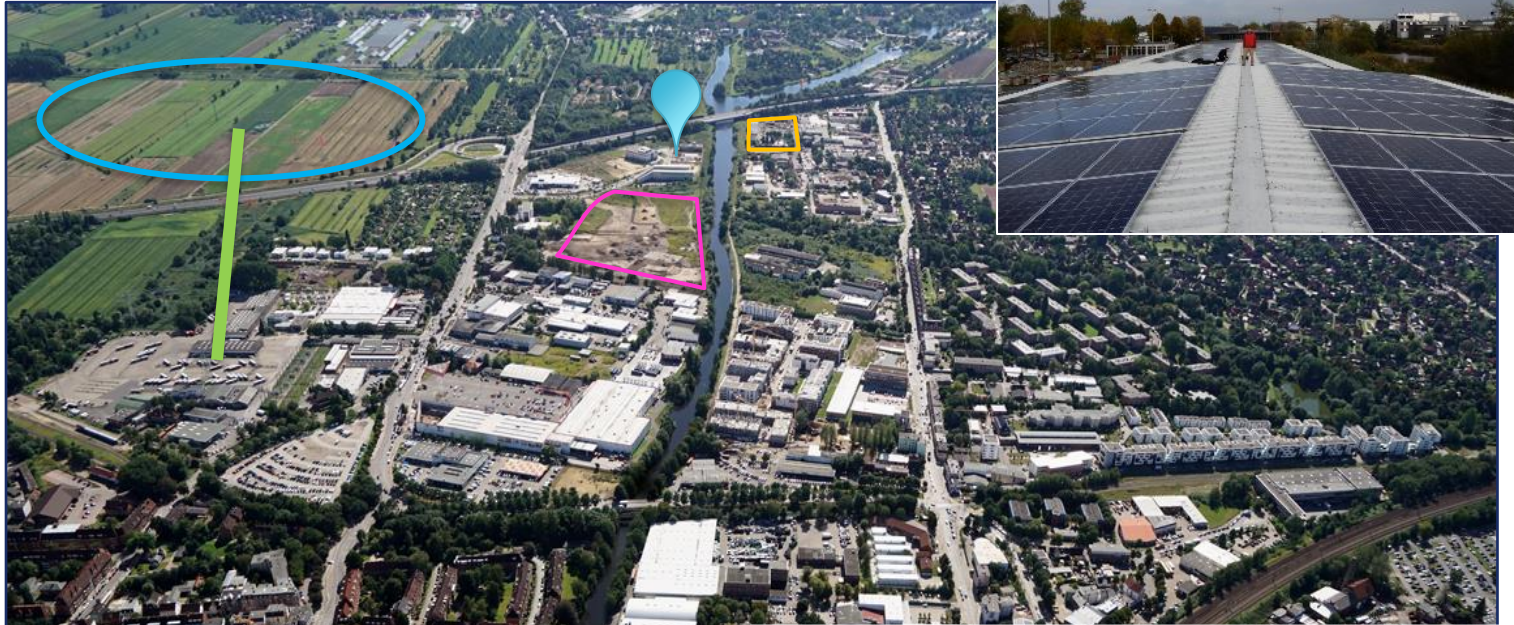
Aerial view: Matthias Friedel



This project has received funding from the European Union's Horizon 2020 research and innovation programme under grant agreement No 731297.



Energie – „Smart District“ und „Intelligente Energienetze“



- **Ergänzung** des vorhandenen Wärmesystems mit Wasserstoff gas (30% H₂ Zugabe für Wärmegewinning)
- **PV-Anlagen + Batterien**; further PV plants in and outside of the project area
- **Windpark mit Nennleistung** von 12.6 MW (26-29 GWh/a)
- Machbarkeitsstudien (techn./jur.) btr. Verknüpfung von Windpark und Ladeinfrastruktur des VHH Busdepots (Ergebnis: nur sehr eingeschränkt machbar)



This project has received funding from the European Union's Horizon 2020 research and innovation programme under grant agreement No 731297.



Energie (& Infrastruktur)



- ✓ Ca 2.600 neue (state-of-the-art) Wohnungen im Zielgebiet errichtet
- ✓ Neue LED Leuchten (z.T. mit WIFI) installiert
- ✓ Konzepte/Pläne für neue Beleuchtungen mit Vielzahl von Sensorik fertig und implementiert
- ✓ Installation im Nachgang und auch außerhalb des Zielgebiets (LSBG)



This project has received funding from the European Union's Horizon 2020 research and innovation programme under grant agreement No 731297.



Energie (& Infrastruktur)



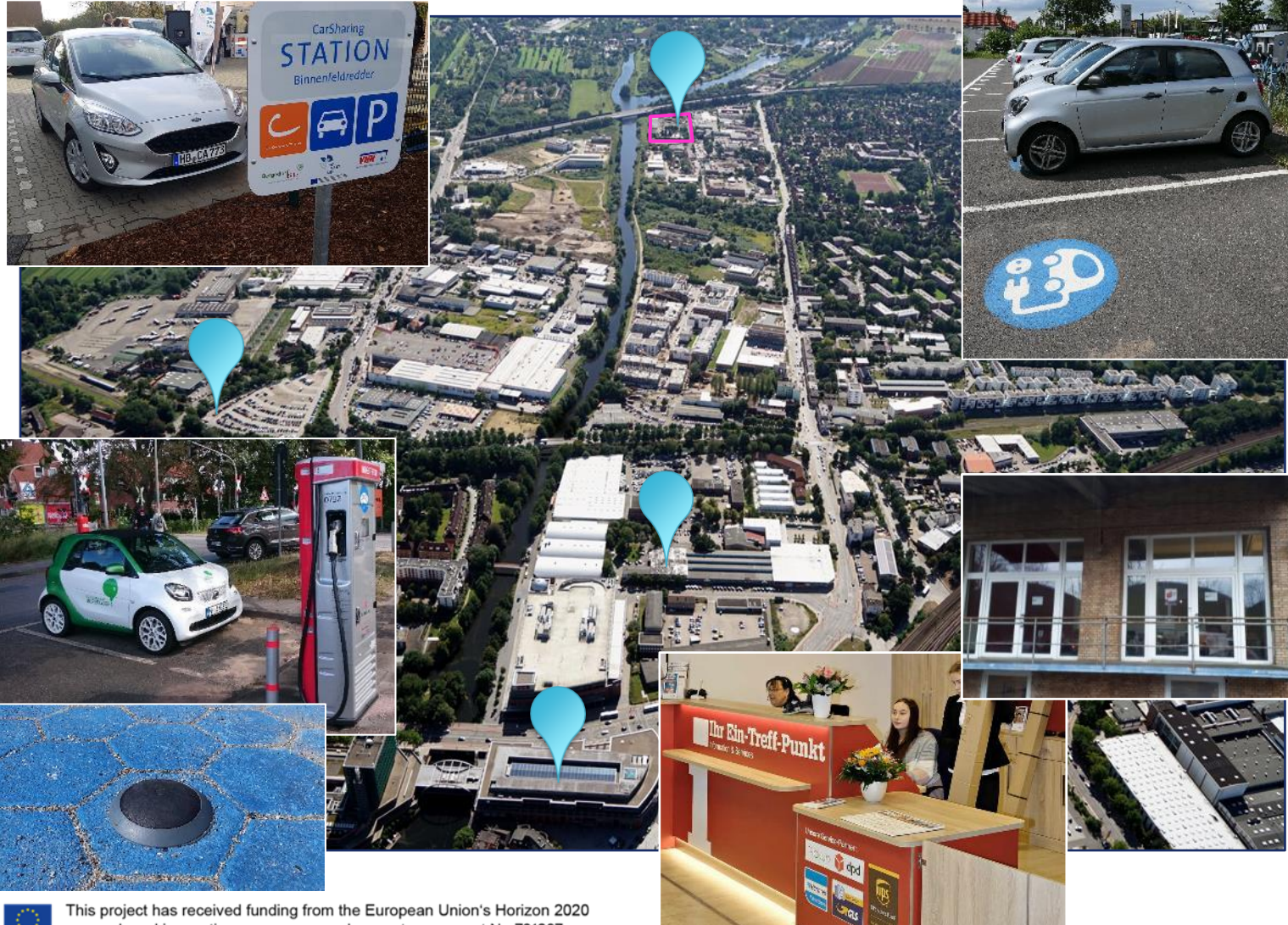
- ✓ Messungen zur Visualisierung des Energieverbrauchs
- ✓ Installation von „Smart Meter Systemen“
- ✓ Zahlreiche Renovierungsberatungen durchgeführt und „Smart Heating Islands“ installiert
 - Renovierung tlw., erschwert wegen Eigentümerstrukturen



This project has received funding from the European Union's Horizon 2020 research and innovation programme under grant agreement No 731297.



Mobilität



- ✓ E-Kfz-Flotte für Bezirksamt Bergedorf und VHH etabliert
- ✓ Ladeinfrastruktur erweitert und tech. Erfahrungen gesammelt und ausgewertet
- ✓ Öffentliche „Car Sharing Station“ mit E-Kfz ausgestattet
- ✓ E-Parking-System installiert in Bergedorf – „Blaupause“ für Hamburg
- ✓ Logistik- Micro HUB eingerichtet
- ✓ Ladestation am Energy-Campus ergänzt um (großen) Anteil Erneuerbare Energien

Mobilität



- ✓ Busdepot elektrifiziert
- ✓ Personal trainiert für E-Bus-system
- ✓ 48 Ladestationen installiert
- ✓ Aktuell: über 50 E-Busse in Betrieb



This project has received funding from the European Union's Horizon 2020 research and innovation programme under grant agreement No 731297.



ICT and “Urban Data Platform- Entwicklung – ICT & URBAN DATA PLATFORM

Resultate für “Lighthouse City”

- Bereitstellung von Echtzeitdaten-Infrastructure als “Open-Source” – übertragbar auf ganz Hamburg und (<https://bitbucket.org/geowerkstatt-hamburg/hh-udpiot/src/master/>)
- Übertragbar und angepasst an Standards anderer Städte in Europe und weltweit
- Konsequente Anwendung von Echtzeitdaten – Daten-Infrastructure in mySMARTLife entwickelt, bereits angewandt in weiteren Maßnahmen (z.B. ITS World Congress 2021 und ITS Strategie für Hamburg)
- Replikation (Echtzeitdatenstruktur, “Front-End-Anwendungen”) bereits erfolgt in anderen Städten, z.B. Berlin (<https://viz.berlin.de/dps-portal>)
- Ansatz: “Öff. Mittel – Öffentliche Daten” wurde umgesetzt.



mySMARTLife - Impact in Hamburg

Governance:

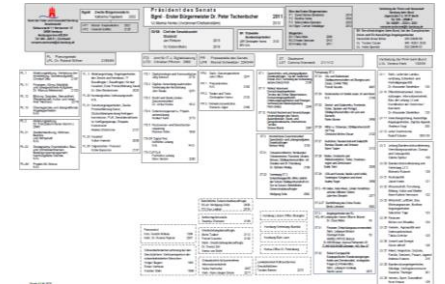
- Zuständigkeit für “Smart City” wurde definiert und umgesetzt (Senatskanzlei, Amt ITD)

Operationalisierung :

- Unterscheidung zwischen “Fortschritt” and “Intelligent”
- Sektorübergreifender Ansatz erkannt und umgesetzt
- Gezielte Übertragung von Ergebnissen (fallbezogen)

Bürgerbeteiligung über bestehende (bereits hohe) Hamburger Standards hinaus – wo immer sinnvoll

Schlagworte vermeiden!...



The image shows a screenshot of a detailed administrative table from the Hamburg Senate. The table is organized into multiple columns and rows, containing various data points, likely related to budgeting or project management. The text is small and dense, typical of official government documents.



**Vielen Dank
für
Ihre Aufmerksamkeit!**

