



QUARTIERSENTWICKLUNG

NEUE RABENSTRAÙE

SITZUNG DES AUSSCHUSSES
STADTPLANUNG 13.12. 22

HANSAINVEST Real Assets

Themen

1. Allgemeine Übersicht
2. Nachhaltigkeitskonzeption
3. Untersuchung Bestand – Wohnen

Hinweis: Alle gezeigten Pläne/Darstellungen können noch Änderungen unterliegen und repräsentieren lediglich einen Zwischenstand

Quartiersentwicklung Neue Rabenstraße Sitzung des Ausschusses Stadtplanung 13.12. 22

HANSAINVEST Real Assets © Copyright 2022 – Alle Inhalte, insbesondere Texte, Fotografien, Plandarstellungen und Grafiken, sind urheberrechtlich geschützt. Alle Rechte, einschließlich der Vervielfältigung, Veröffentlichung, Bearbeitung und Übersetzung, bleiben vorbehalten, Hansainvest Real Assets GmbH.

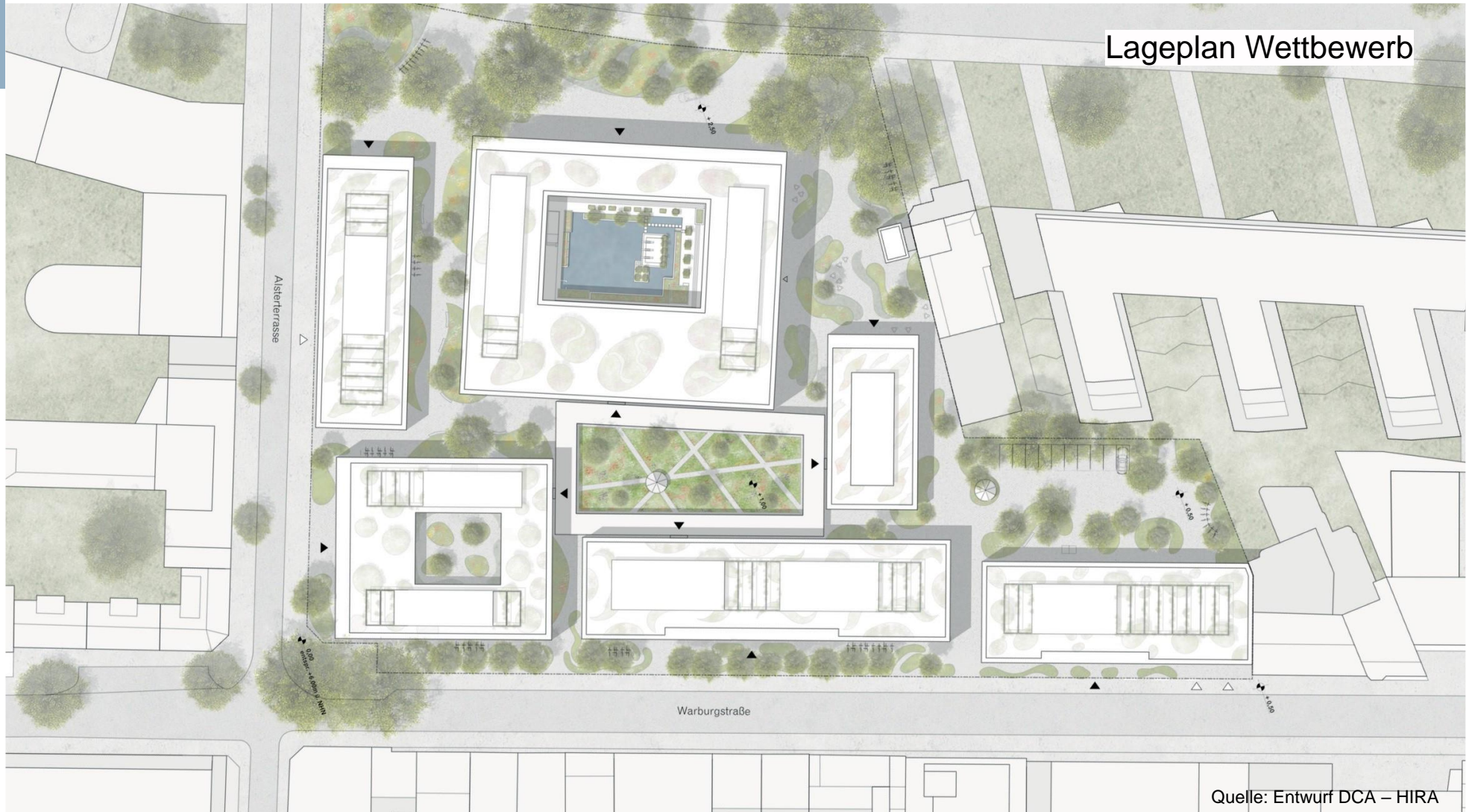
1. Allgemeine Übersicht



Quartiersentwicklung Neue Rabenstraße Sitzung des Ausschusses Stadtplanung 13.12. 22

HANSAINVEST Real Assets © Copyright 2022 – Alle Inhalte, insbesondere Texte, Fotografien, Plandarstellungen und Grafiken, sind urheberrechtlich geschützt. Alle Rechte, einschließlich der Vervielfältigung, Veröffentlichung, Bearbeitung und Übersetzung, bleiben vorbehalten, Hansainvest Real Assets GmbH.

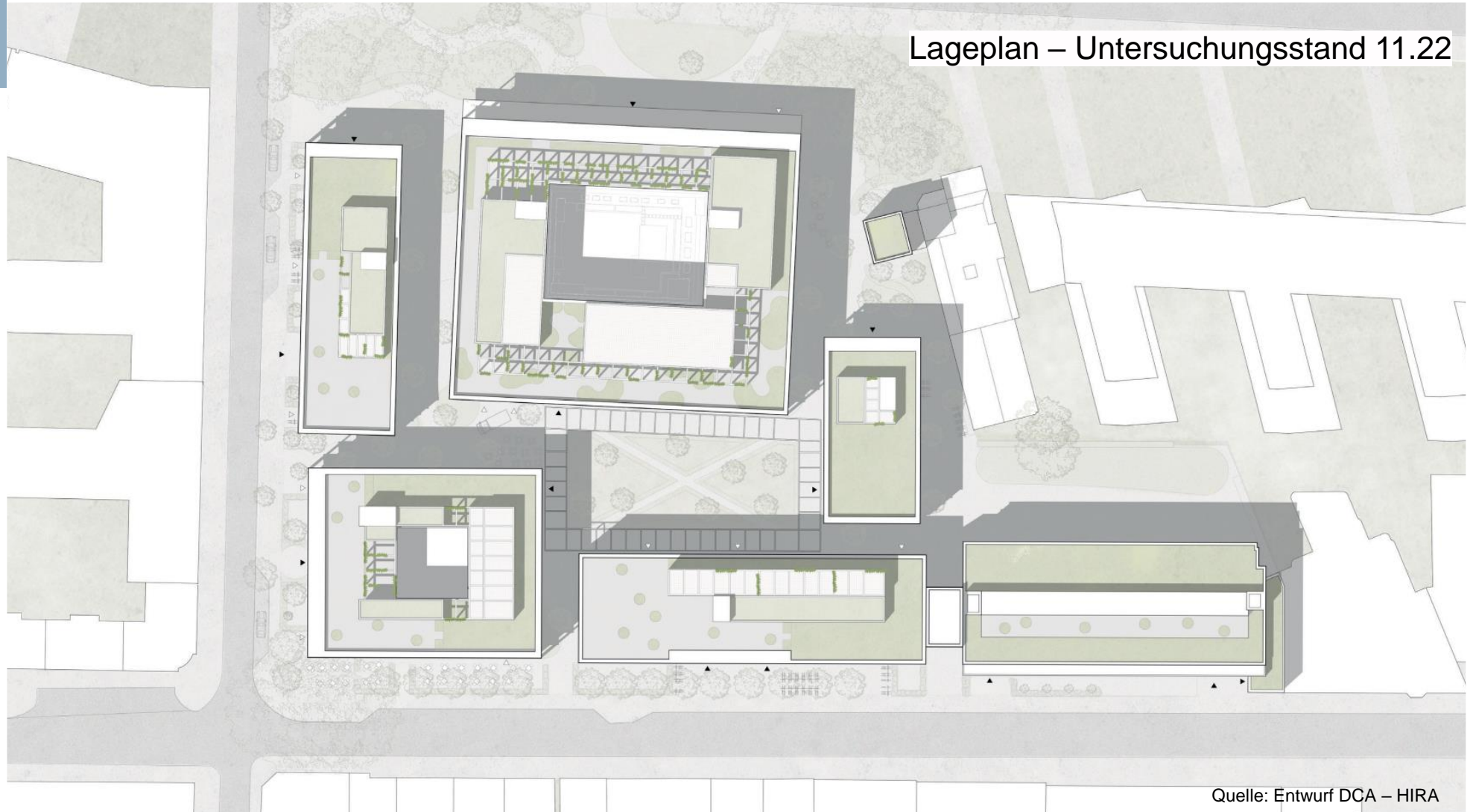
1. Allgemeine Übersicht



Quartiersentwicklung Neue Rabenstraße Sitzung des Ausschusses Stadtplanung 13.12. 22

HANSAINVEST Real Assets © Copyright 2022 – Alle Inhalte, insbesondere Texte, Fotografien, Planarstellungen und Grafiken, sind urheberrechtlich geschützt. Alle Rechte, einschließlich der Vervielfältigung, Veröffentlichung, Bearbeitung und Übersetzung, bleiben vorbehalten, Hansainvest Real Assets GmbH.

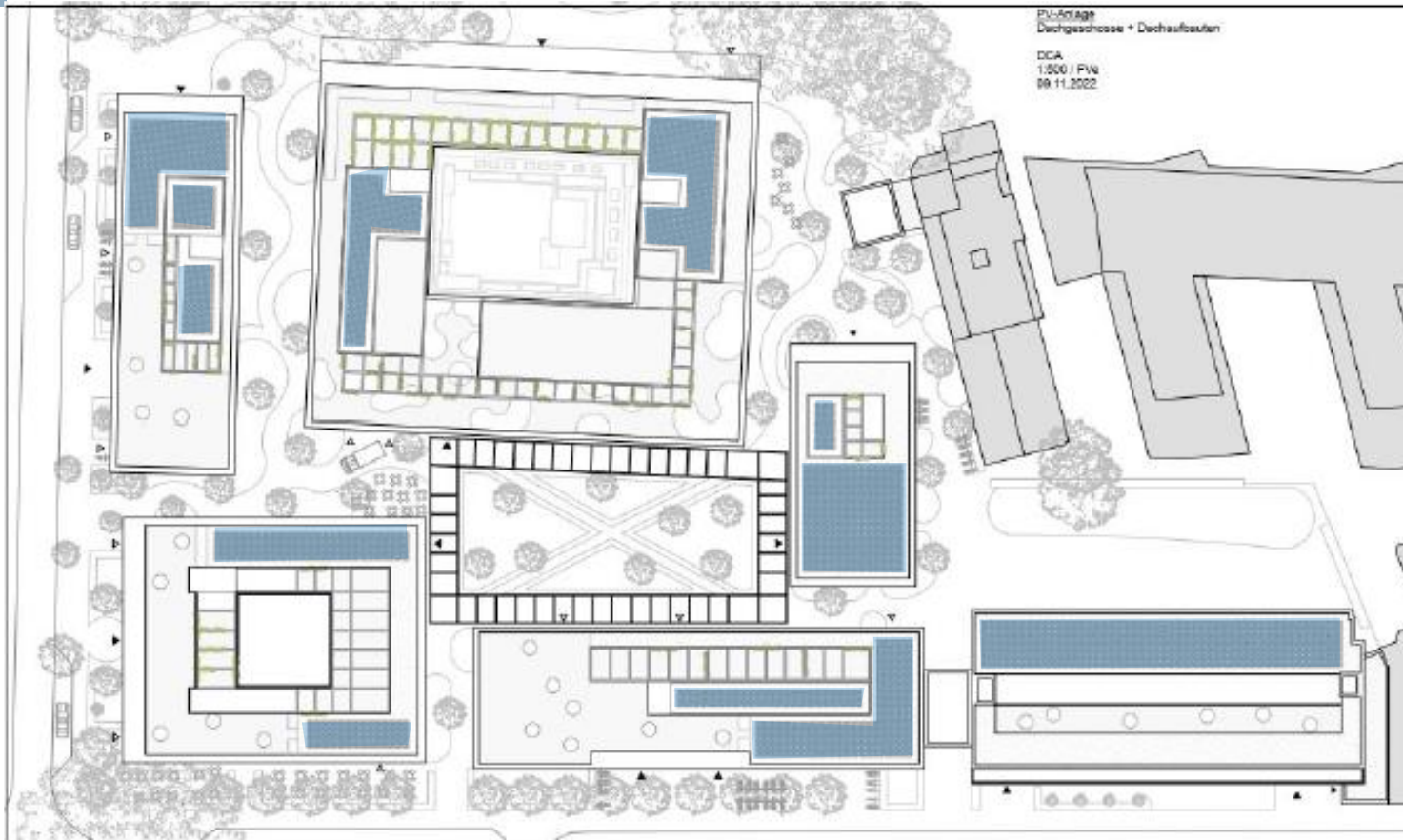
1. Allgemeine Übersicht



Quartiersentwicklung Neue Rabenstraße Sitzung des Ausschusses Stadtplanung 13.12. 22

HANSAINVEST Real Assets © Copyright 2022 – Alle Inhalte, insbesondere Texte, Fotografien, Plandarstellungen und Grafiken, sind urheberrechtlich geschützt.
Alle Rechte, einschließlich der Vervielfältigung, Veröffentlichung, Bearbeitung und Übersetzung, bleiben vorbehalten, Hansainvest Real Assets GmbH.

2. Nachhaltigkeitskonzeption



Photovoltaik

Geothermie

Dachbegrünung

E-Mobilität

Fahrradaufzug

Potentialflächen Photovoltaik

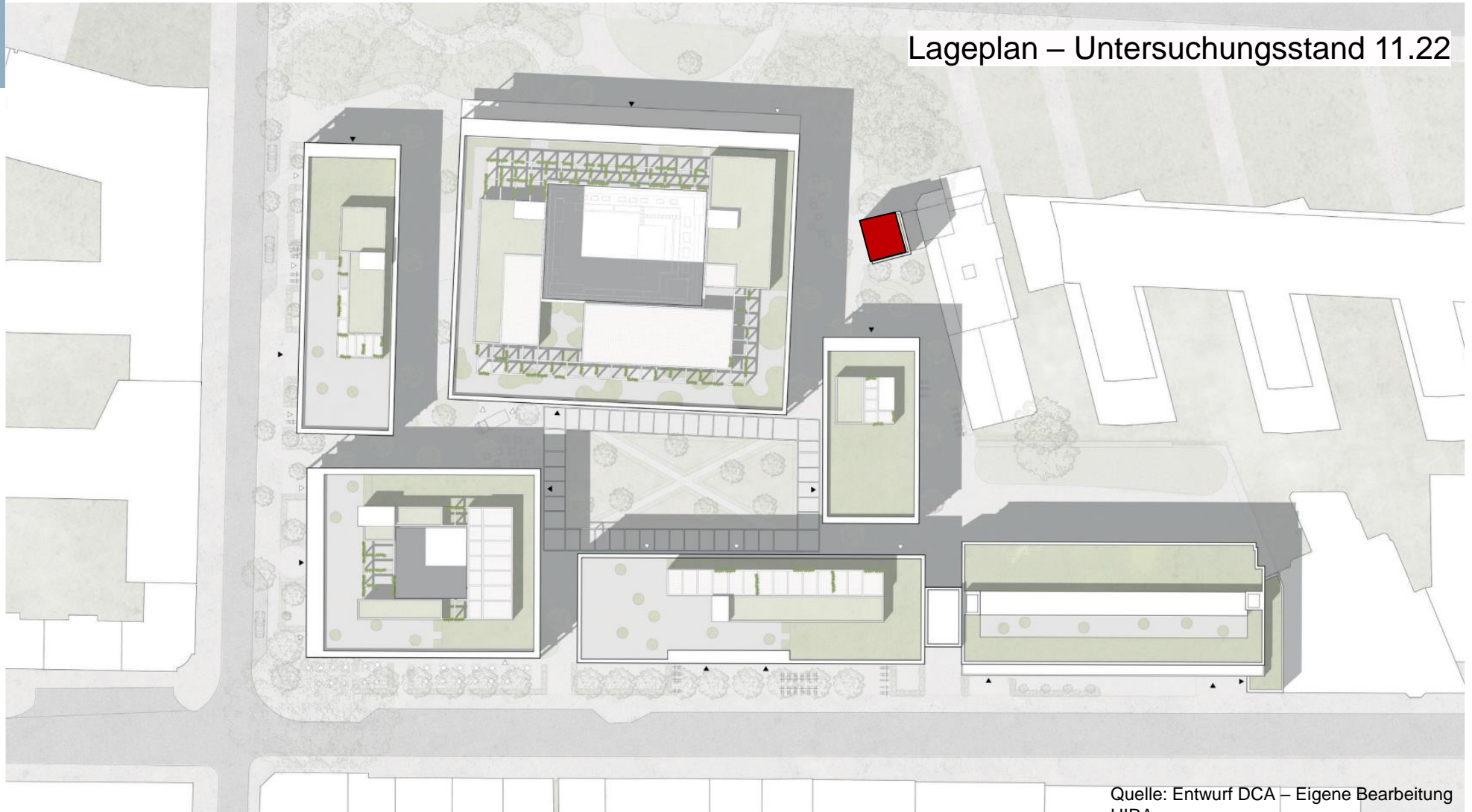
Quelle: Entwurf IBB – Eigene
Bearbeitung HIRA

Quartiersentwicklung Neue Rabenstraße Sitzung des Ausschusses Stadtplanung 13.12. 22

HANSAINVEST Real Assets © Copyright 2022 – Alle Inhalte, insbesondere Texte, Fotografien, Plandarstellungen und Grafiken, sind urheberrechtlich geschützt. Alle Rechte, einschließlich der Vervielfältigung, Veröffentlichung, Bearbeitung und Übersetzung, bleiben vorbehalten, Hansainvest Real Assets GmbH.

Folie 6

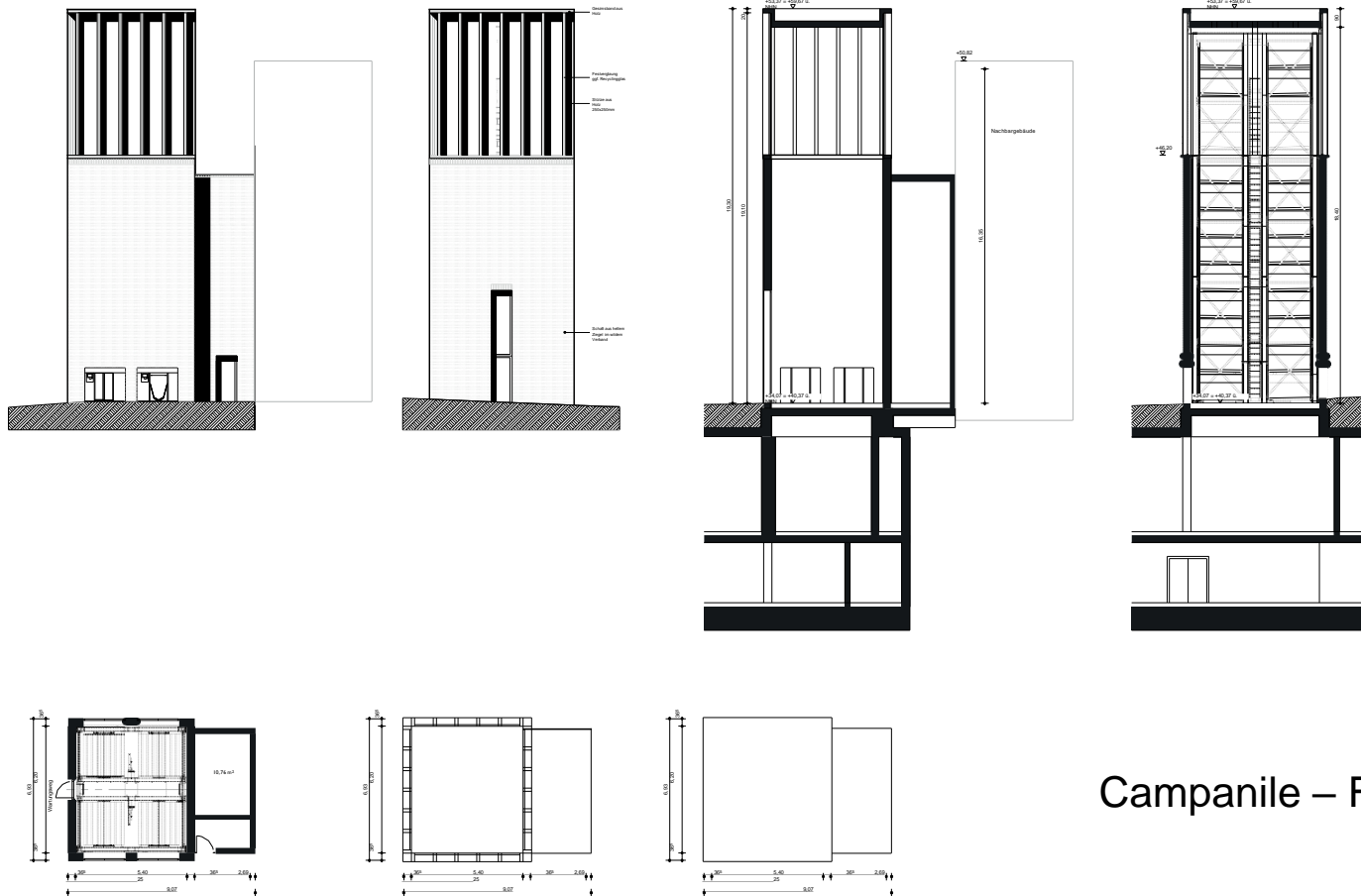
2. Nachhaltigkeitskonzeption



Quartiersentwicklung Neue Rabenstraße Sitzung des Ausschusses Stadtplanung 13.12. 22

HANSAINVEST Real Assets © Copyright 2022 – Alle Inhalte, insbesondere Texte, Fotografien, Plandarstellungen und Grafiken, sind urheberrechtlich geschützt. Alle Rechte, einschließlich der Vervielfältigung, Veröffentlichung, Bearbeitung und Übersetzung, bleiben vorbehalten, Hansainvest Real Assets GmbH.

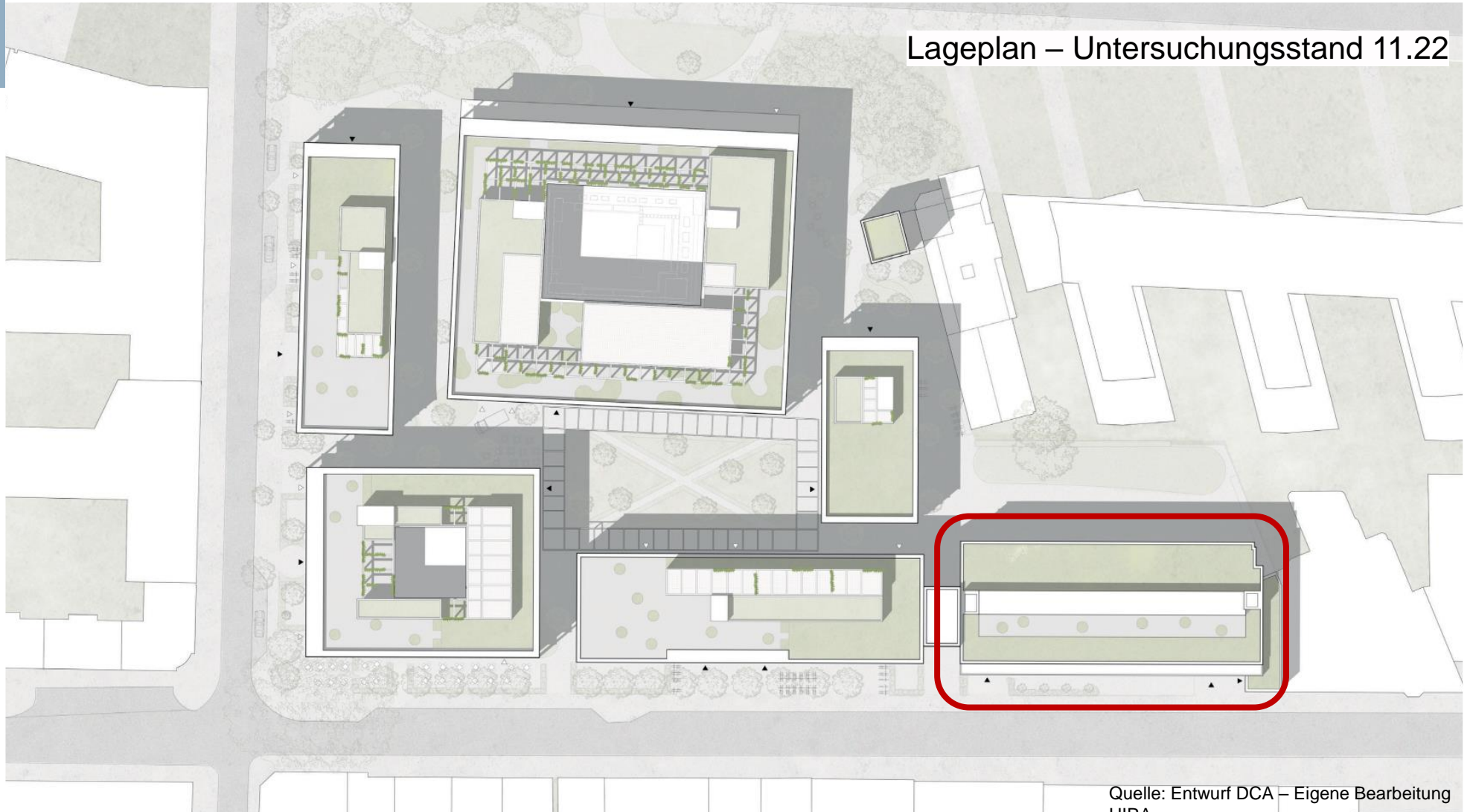
2. Nachhaltigkeitskonzeption



Campanile – Fahrradaufzug

Quelle: Entwurf DCA – HIRA

3. Untersuchung Bestand - Wohnen



Quelle: Entwurf DCA – Eigene Bearbeitung
HIRA

Quartiersentwicklung Neue Rabenstraße Sitzung des Ausschusses Stadtplanung 13.12. 22

HANSAINVEST Real Assets © Copyright 2022 – Alle Inhalte, insbesondere Texte, Fotografien, Plandarstellungen und Grafiken, sind urheberrechtlich geschützt. Alle Rechte, einschließlich der Vervielfältigung, Veröffentlichung, Bearbeitung und Übersetzung, bleiben vorbehalten, Hansainvest Real Assets GmbH.

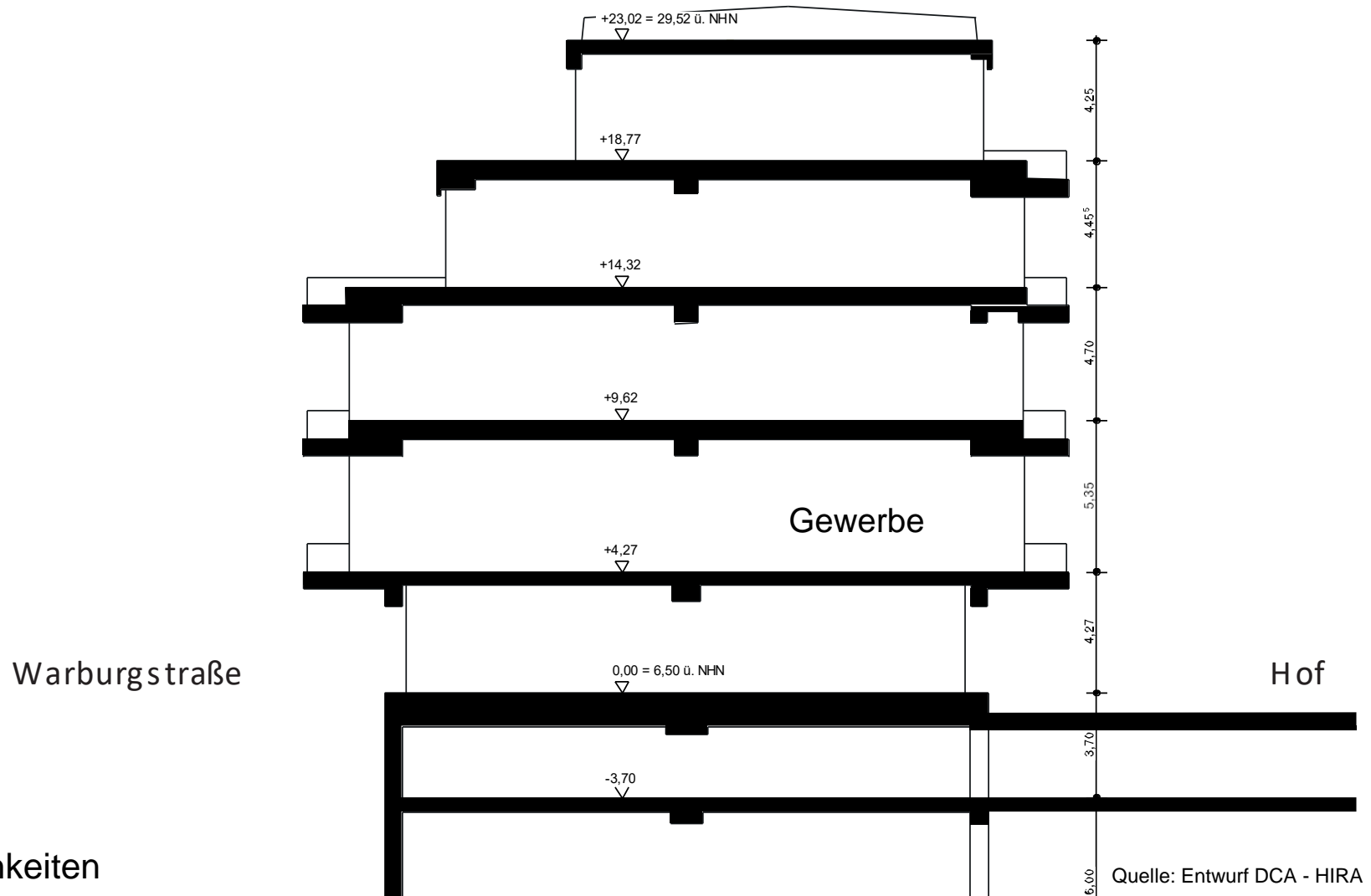
3. Untersuchung Bestand - Wohnen



Quartiersentwicklung Neue Rabenstraße Sitzung des Ausschusses Stadtplanung 13.12. 22

HANSAINVEST Real Assets © Copyright 2022 – Alle Inhalte, insbesondere Texte, Fotografien, Plandarstellungen und Grafiken, sind urheberrechtlich geschützt. Alle Rechte, einschließlich der Vervielfältigung, Veröffentlichung, Bearbeitung und Übersetzung, bleiben vorbehalten, Hansainvest Real Assets GmbH.

3. Untersuchung Bestand - Wohnen



Untersuchung
Nutzungsmöglichkeiten

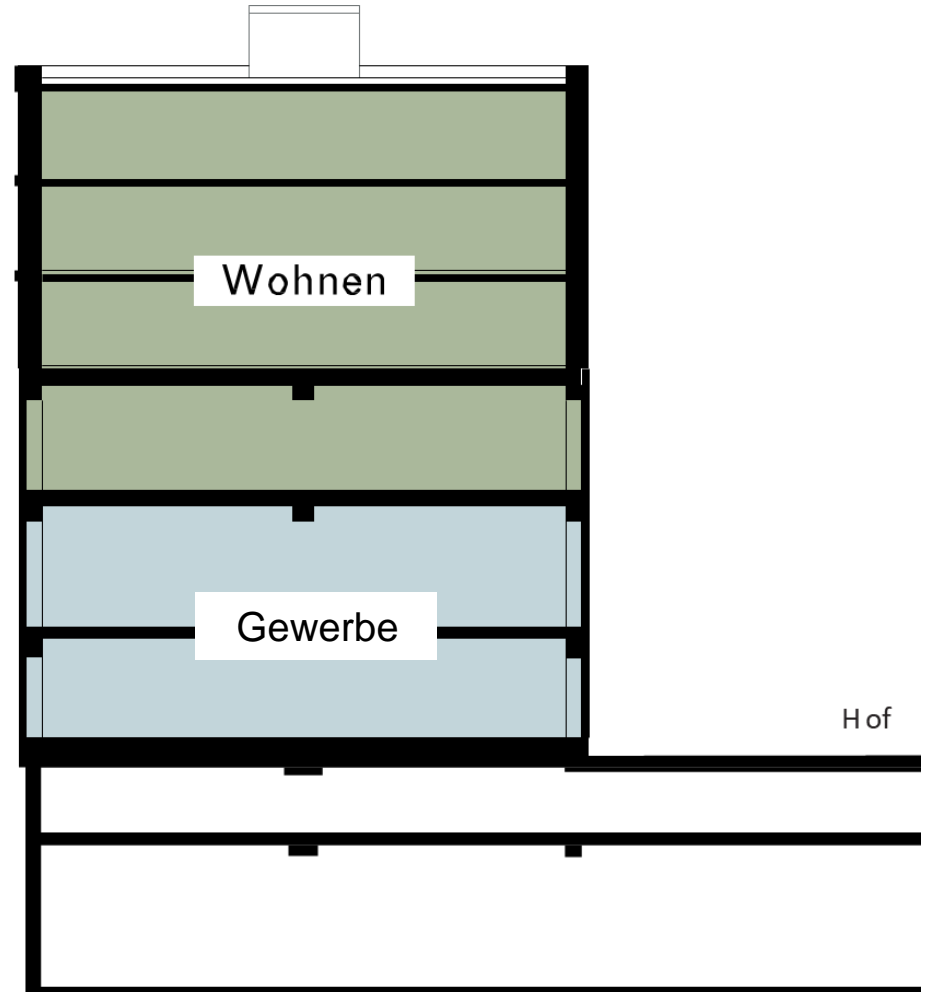
3. Untersuchung Bestand - Wohnen

EG und 1. OG: Gewerbe

2. OG bis 5. OG: Wohnen

Warburgstraße

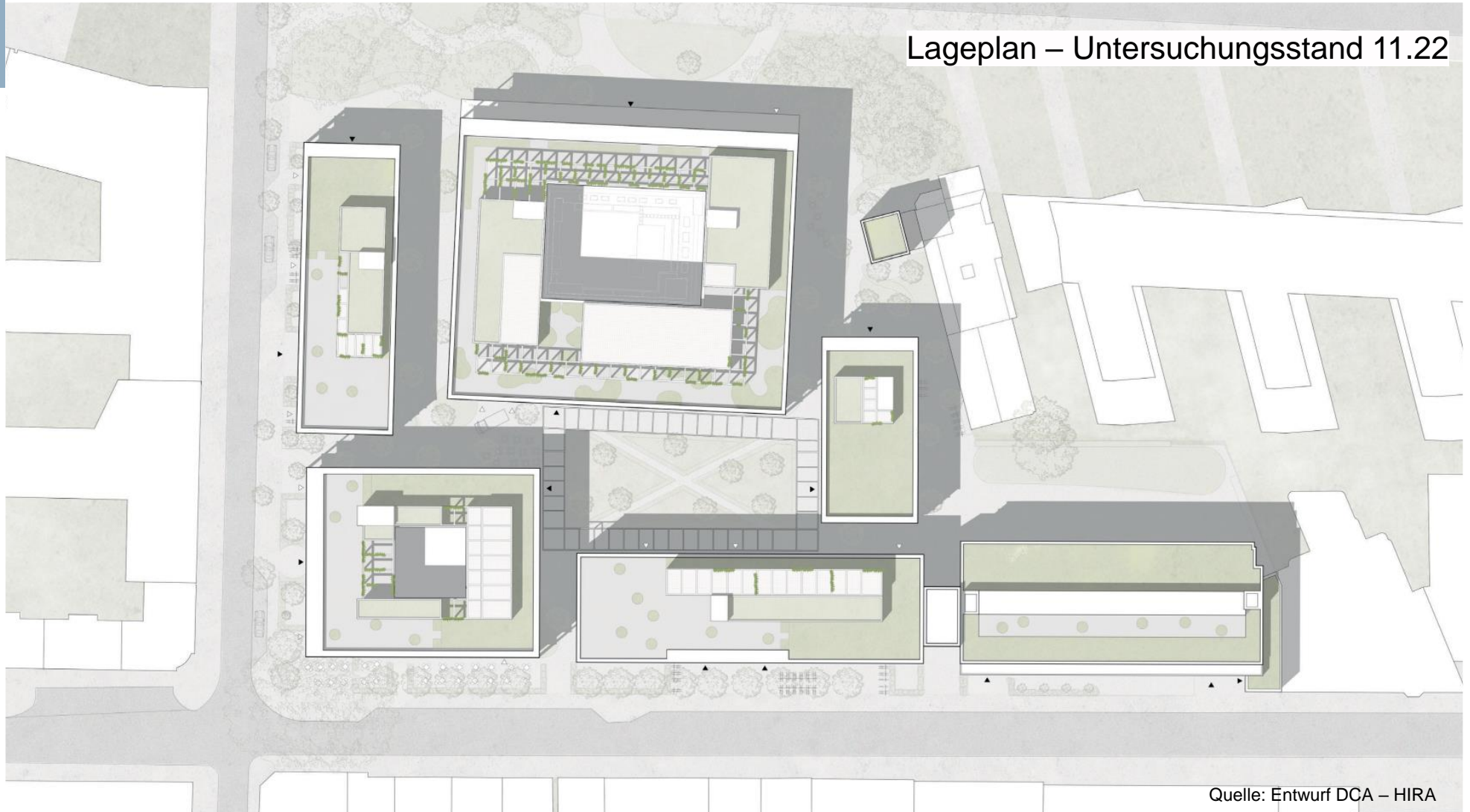
Hof



Untersuchung
Nutzungsmöglichkeiten Schematischer Schnitt Bestandsgebäude

Quelle: Entwurf DCA - HIRA

3. Untersuchung Bestand - Wohnen



Quartiersentwicklung Neue Rabenstraße Sitzung des Ausschusses Stadtplanung 13.12. 22

HANSAINVEST Real Assets © Copyright 2022 – Alle Inhalte, insbesondere Texte, Fotografien, Plandarstellungen und Grafiken, sind urheberrechtlich geschützt. Alle Rechte, einschließlich der Vervielfältigung, Veröffentlichung, Bearbeitung und Übersetzung, bleiben vorbehalten, Hansainvest Real Assets GmbH.

VIELEN DANK FÜR IHRE AUFMERKSAMKEIT.

HANSAINVEST Real Assets GmbH

Ein Unternehmen der
SIGNAL IDUNA Gruppe

Kapstadtring 8
22297 Hamburg

Telefon +49 40 18 21 03-0
Telefax +49 40 18 21 03-35 05

info@hansainvest-real.de
www.hansainvest-real.de