



FRITZ-KÖHNE-SCHULE

AKTUELLER PLANUNGSSTAND

Ausschuss Elbbrücken
Vorstellung durch BSB und SBH

30.11.2022



Hamburg

Finanzbehörde
Schulbau Hamburg

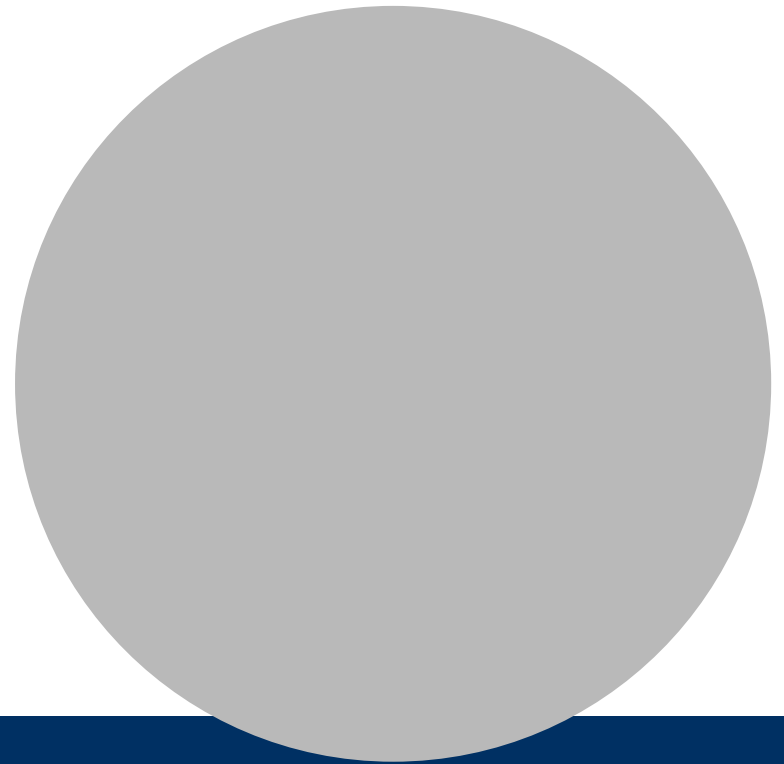


GMH

Gebäudemanagement
Hamburg GmbH

- Kurze Einleitung schulorganisatorisch
- Standort
- Erste Machbarkeitsstudie
- Zeitplan
- Aktueller Beauftragungsstand
- Zusammenarbeit der beiden Schulen

SCHULORGANISATION



Rothenburgsort: Fritz-Köhne-Schule & Schule Marckmannstraße



- Fritz-Köhne: 3 -> 4,5 Züge
- Schule Marckmannstr.: 13 -> 18 Klassen
- Vollständiger Neubau beider Schulen
- Fertigstellung 2028-29
- Invest: 40 Mio. EUR
- Kita/Elternschule
- Wohnen auf Schule

Rothenburgsort: Fritz-Köhne-Schule

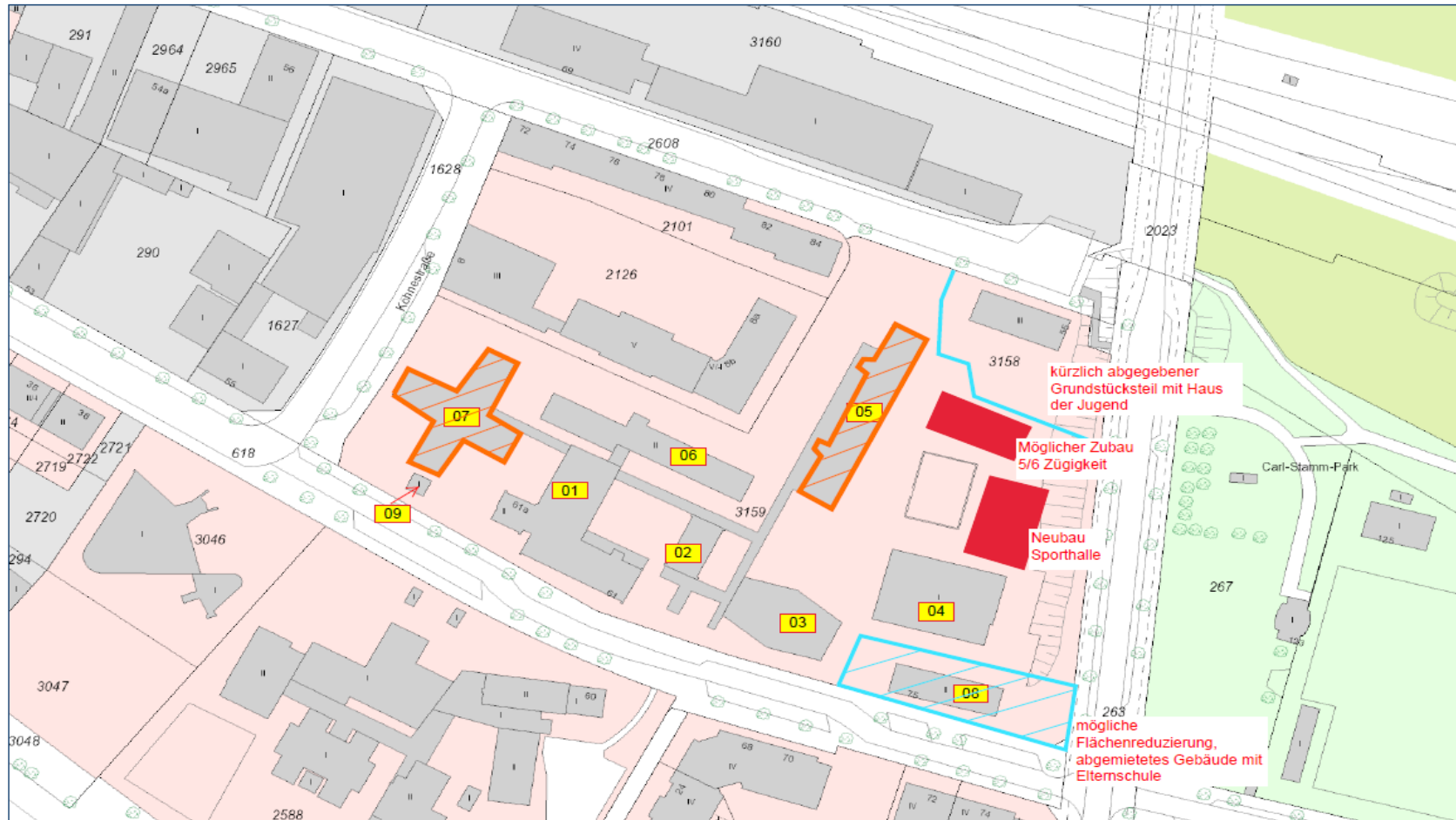


STANDORT

02

Marckmannstraße 61, 20539 Hamburg

Hamburg



0 10 20 30 40m

Herausgeber:
Freie und Hansestadt Hamburg

1:1000

1. MACHBARKEITS- STUDIE - HERANGEHENSWEISE

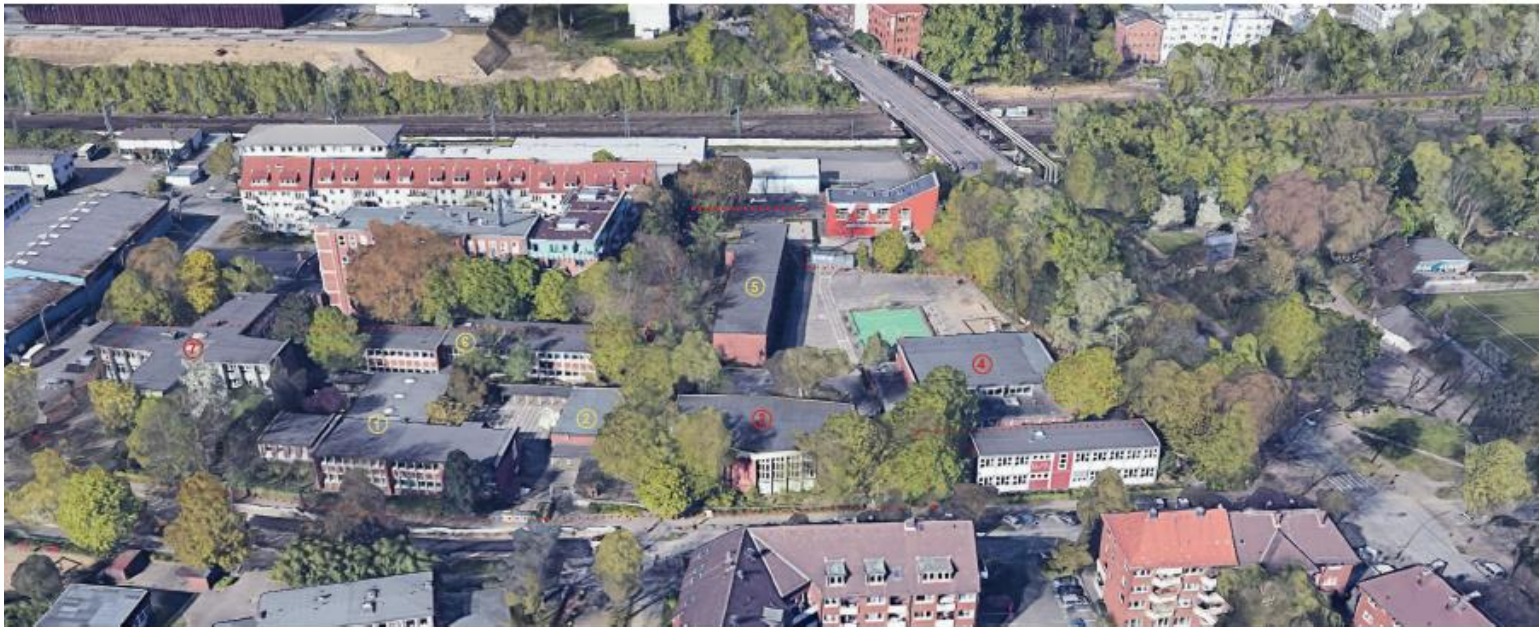
03

MACHBARKEITSSTUDIE FRITZ-KÖHNE-SCHULE HAMBURG

Erweiterung auf 5,5 Zügigkeit durch Zu- / Ersatzbauten
sowie zusätzlicher Erweiterungsmöglichkeit



STUDIOH2K ARCHITEKTEN

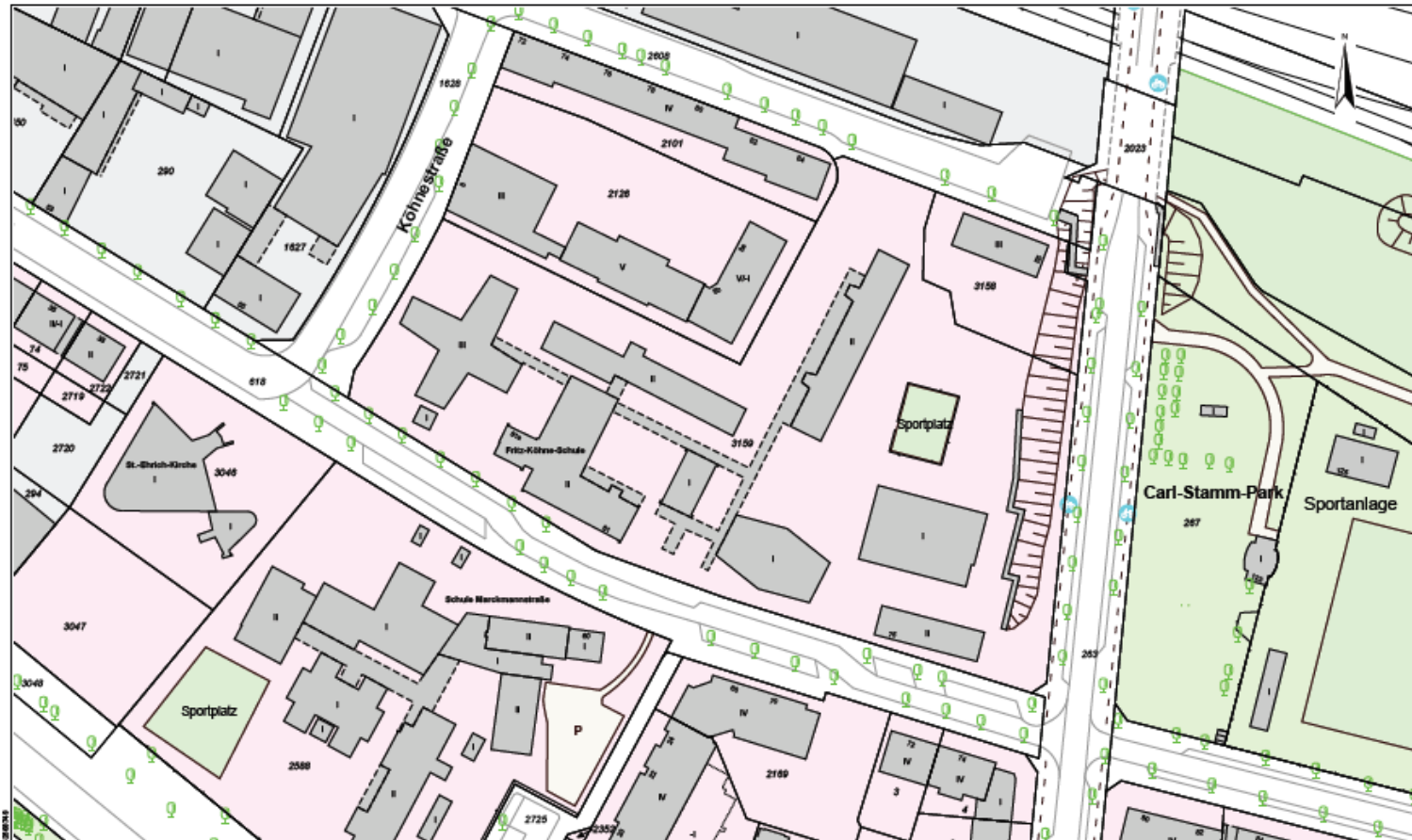


BESTANDSANALYSE
VOGELPERSPEKTIVE

2 HAMBURG
FRITZ-KÖHNE-SCHULE

Fritz-Köhne-Schule, Machbarkeitsstudie H2K

STUDIOH2K ARCHITEKTEN



8603286
Meter

Diese Karte ist geschätzt. Vervielfältigung, Umarbeitung oder die Weitergabe an Dritte ist nur im Rahmen der Bestimmungen in § 15 ImbVermG vom 20.04.2005 (ImbVO/BfI S. 135), zuletzt geändert am 31. August 2018 (ImbVO/BfI S. 202, 204), zulässig.



Freie und Hansestadt Hamburg
Landesbetrieb Geoinformation und Vermessung
An der Stadthausbrücke 1
20355 Hamburg

Interner Auszug
Liegenschaftskataster
Maßstab 1:1000

STUDIOH2K ARCHITEKTEN



01



02



03



04



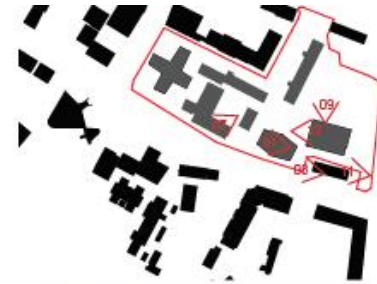
05



06

BESTANDSANALYSE
BESTANDFOTOS

STUDIOH2K ARCHITEKTEN



07



08



09



10



11

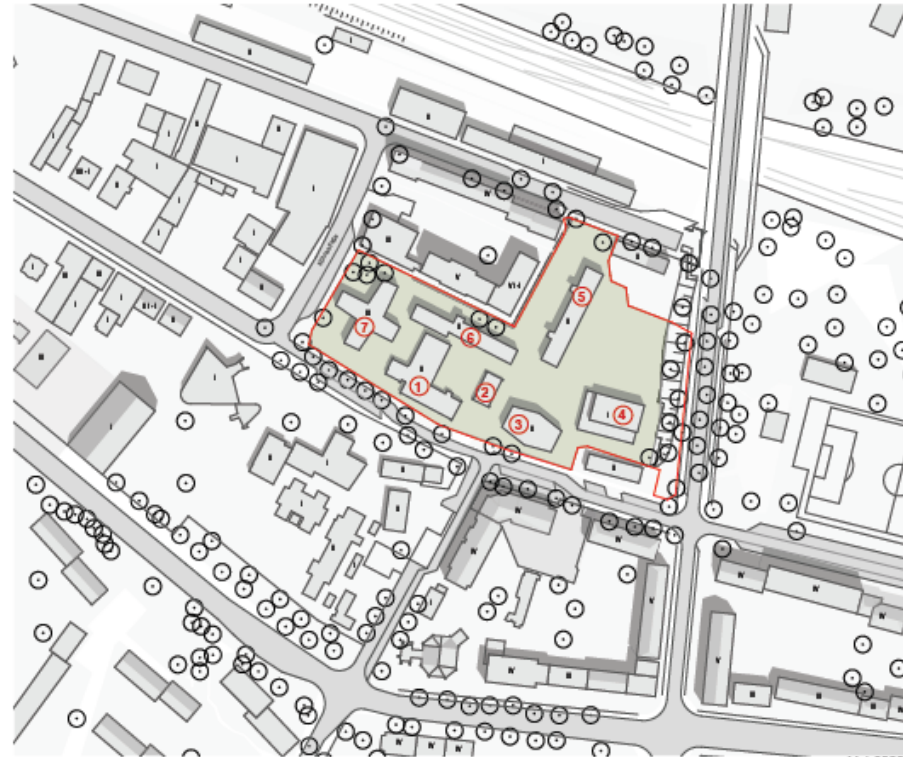


12

BESTANDSANALYSE
BESTANDFOTOS

STUDIOH2K ARCHITECTEN

①	GEBÄUDE 1 EG 829 m ² 1.OG 829 m ² ----- BGF 1658 m ²
②	GEBÄUDE 2 EG 158 m ² ----- BGF 158 m ²
③	GEBÄUDE 3 EG 477 m ² 1.OG 477 m ² ----- BGF 954 m ²
④	GEBÄUDE 4 EG 693 m ² ----- BGF 693 m ²
⑤	GEBÄUDE 5 EG 568 m ² 1.OG 568 m ² ----- BGF 1136 m ²
⑥	GEBÄUDE 6 EG 523 m ² 1.OG 523 m ² ----- BGF 1046 m ²
⑦	GEBÄUDE 7 EG 660 m ² 1.OG 660 m ² 2.OG 660 m ² ----- BGF 1980 m ² 7625 m ²



BESTANDSANALYSE
FLÄCHE

STUDIOH2K ARCHITEKTEN

Gesamtfächen

	45=Stgje	55=Stgje
Summe NF gesamt	3.230,0 m ²	4.085,0 m ²
Summe HNF gesamt (inkl. Neben- und Verkettflächen (Faktor 1,30))	4.207,0 m ²	5.335,0 m ²
BGF gesamt (HNF zzgl. 10% NF)	5.008,0 m ²	6.245,0 m ²
zusätzliche rechnerische BGF		+ 1.186,0 m ²

Ermittlung der Schülerzahlen

	45=Stgje	55=Stgje
Maximalzahl (inkl. VStK)	32	37
Schülerzahl min (17)	374	459
Schülerzahl max (20)	896	981

Die maximale Schülerzahl ist als weitere Berechnungsgrundlage gesetzt.

Ermittlung Flächenbedarf Freiflächen

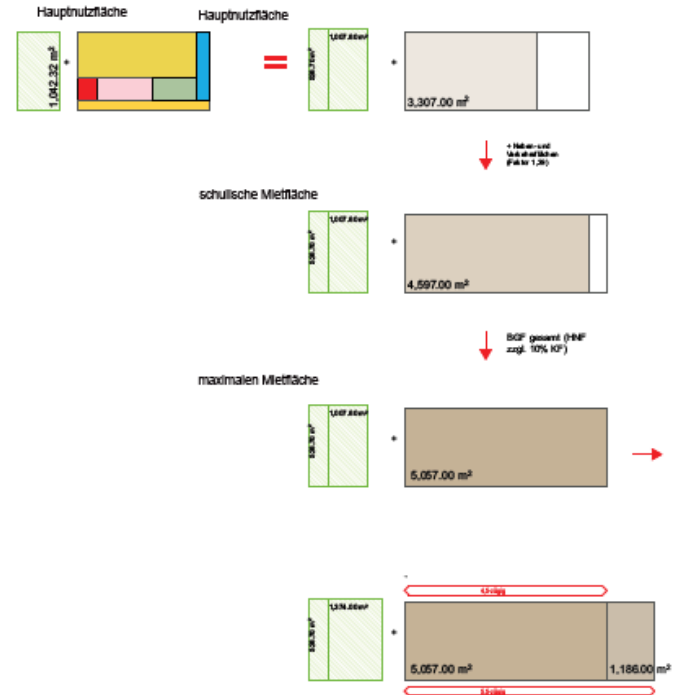
	45=Stgje	55=Stgje
Summe NF	3.230,0 m ²	4.085,0 m ²
Schüler (max.)	326	381
Innenraum-Flächen in m ² / Schüler (max.)	9,96	10,73
erford. Fläche Schulfläche min./max. in m ² / Schüler	10,58 / 115,24	10,45 / 115,43
erford. Fläche Schulfläche min./max. in m ² gesamt	6.238 m ² / 6.288 m ²	6.477 m ² / 6.540 m ²

Angesetzt ist gemäß H 1 unter Flächenanforderung eine nutzbare Fläche von 17 m² - 20 m² je Schülerin bzw. Schüler auf dem Schulgelände unter Berücksichtigung der Flächen in den Schulgebäuden.

Berechnung Flächen für Essensaufnahmeflächen / Küche

	45=Stgje	55=Stgje
VT max.	326	381
Fläche Essensaufnahmefläche in m ² (1,50m ² / Schüler)	353	382
Fläche Küche in m ²	32	46

Berücksichtigt keine Essensaufnahme in den Schichten.



KURZBESCHREIBUNG

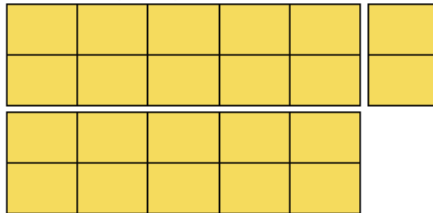
STUDIOH2K ARCHITEKTEN

4,5 Zügigkeit

ALLGEMEIN LITERARISCH

Baum	GRÖßE	ANZAHL	FLÄCHE	FLÄCHENART
Klassenraum	72,00 m²	22	1.584,00 m²	MF
Offenherberg	16,20 m²	18	291,60 m²	MF
Mitien und Vorbereitungen (Poker-LIN)			240,24 m²	MF
Zusammen			2.115,84 m²	MF

22x Klassenraum NF & 72,0m² = 1.584,0m²



18x Offenherberg NF & 16,2m² = 291,6m²



FLÄCHENBEREICHSPÄDAGOGISCHER BEDARF

Baum	GRÖßE	ANZAHL	FLÄCHE	FLÄCHENART
Entwicklungsbezogener Bedarf	144,00 m²	1 (gesamt)	144,00 m²	MF
Mitien und Vorbereitungen (Poker-LIN)			240,24 m²	MF
Zusammen			384,24 m²	MF

Räume sonderpädagogischer Bedarf NF = 144,0m²



FLÜCHEN

Baum	GRÖßE	ANZAHL	FLÄCHE	FLÄCHENART
Fachkassenraum	72,00 m²	1	72,00 m²	MF
Sammlung	18,00 m²	1 (gesamt)	18,00 m²	MF
Mitien und Vorbereitungen (Poker-LIN)			127,20 m²	MF
Zusammen			217,20 m²	MF

1x Fach-Klassenraum NF & 72,0m² = 217,2m²



Sammlung NF = 90,0m²



Zusatzbedarf zur 5,5 Zügigkeit

ALLGEMEIN LITERARISCH

Baum	GRÖßE	ANZAHL	FLÄCHE	FLÄCHENART
Klassenraum	72,00 m²	8	576,00 m²	MF
Offenherberg	16,20 m²	3	48,60 m²	MF
Mitien und Vorbereitungen (Poker-LIN)			180,24 m²	MF
Zusammen			804,84 m²	MF

8x Klassenraum NF & 72,0m² = 576,0m²



3x Offenherberg NF & 16,2m² = 48,6m²



FLÜCHENBEREICHSPÄDAGOGISCHER BEDARF

Baum	GRÖßE	ANZAHL	FLÄCHE	FLÄCHENART
Entwicklungsbezogener Bedarf	144,00 m²	1 (gesamt)	144,00 m²	MF
Mitien und Vorbereitungen (Poker-LIN)			120,24 m²	MF
Zusammen			264,24 m²	MF

Räume sonderpädagogischer Bedarf NF = 144,0m²



FLÜCHEN

Baum	GRÖßE	ANZAHL	FLÄCHE	FLÄCHENART
Fachkassenraum	72,00 m²	1	72,00 m²	MF
Sammlung	18,00 m²	1 (gesamt)	18,00 m²	MF
Mitien und Vorbereitungen (Poker-LIN)			100,20 m²	MF
Zusammen			190,20 m²	MF

1x Fach-Klassenraum NF = 72,0m²



Sammlung NF = 90,0m²



KURZBESCHREIBUNG

STUDIOH2K ARCHITECTEN

BEREICHSPFLÄCHE

NAM	GRÖßE	ANZAHL	FLÄCHE	FLÄCHENRAT
Demenschauffläche	414,00 m²	1 (jeck)	414,00 m²	SP
Hölen- und Verkehrshölen (Poker 1, 3B)			100,00 m²	SP
Summe			514,00 m²	SP

Generalschauffläche $NF = 414,00m^2$



LEHRER-VERMALTUNGSFLÄCHE

NAM	GRÖßE	ANZAHL	FLÄCHE	FLÄCHENRAT
Lehrer / Verwaltungfläche	253,00 m²	1	253,00 m²	SP
Essensbereich	48,00 m²	1 (jeck)	48,00 m²	SP
Hölen- und Verkehrshölen (Poker 1, 3B)			117,00 m²	SP
Summe			418,00 m²	SP

Lehrer- / Verwaltung $NF = 253,00m^2$



Koordinationsbereich $NF = 48,00m^2$



GAST-KÜCHEN / BEREICHSPFLÄCHE

NAM	GRÖßE	ANZAHL	FLÄCHE	FLÄCHENRAT
Gastküche / Essensbereich	253,00 m²	1 (jeck)	253,00 m²	SP
Küche	72,00 m²	1 (jeck)	72,00 m²	SP
Hölen- und Verkehrshölen (Poker 1, 3B)			128,70 m²	SP
Summe			453,70 m²	SP

Gastküche- / Essensbereich $NF = 253,00m^2$



Küche $NF = 72m^2$



GRABFLÄCHEN

Summe SP gesamt			1.007,00 m²	SP
Summe SPF gesamt	(inkl. Hölen- und Verkehrshölen (Poker 1, 3B))		1.487,00 m²	SPF
SPF gesamt	(SPF neg. 10% SP)		1.338,30 m²	SPF

BEREICHSPFLÄCHE

NAM	GRÖßE	ANZAHL	FLÄCHE	FLÄCHENRAT
Demenschauffläche	87,00 m²	1 (jeck)	87,00 m²	SP
Hölen- und Verkehrshölen (Poker 1, 3B)			24,00 m²	SP
Summe			111,00 m²	SP

Generalschauffläche $NF = 87,00m^2$



LEHRER- / VERMALTUNGSFLÄCHE

NAM	GRÖßE	ANZAHL	FLÄCHE	FLÄCHENRAT
Lehrer / Verwaltungfläche	86,00 m²	1	86,00 m²	SP
Essensbereich	19,00 m²	1 (jeck)	19,00 m²	SP
Hölen- und Verkehrshölen (Poker 1, 3B)			24,00 m²	SP
Summe			129,00 m²	SP

Lehrer- / Verwaltung $NF = 86,00m^2$



Koordinationsbereich $NF = 19,00m^2$



GASTKÜCHEN / BEREICHSPFLÄCHE

NAM	GRÖßE	ANZAHL	FLÄCHE	FLÄCHENRAT
Gastküche / Essensbereich	86,00 m²	1 (jeck)	86,00 m²	SP
Küche	24,00 m²	1 (jeck)	24,00 m²	SP
Hölen- und Verkehrshölen (Poker 1, 3B)			22,70 m²	SP
Summe			132,70 m²	SP

Gastküche- / Essensbereich $NF = 86,00m^2$



Küche $NF = 24,00m^2$



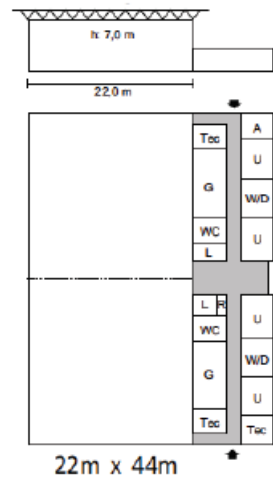
ZUSÄTZLICHE SPORTRÄUMFLÄCHEN ZUSAMMENHANG MIT BASEGEMISST

Summe SP gesamt			779,00 m²	SP
Summe SPF gesamt	(inkl. Hölen- und Verkehrshölen (Poker 1, 3B))		1.476,00 m²	SPF
SPF gesamt	(SPF neg. 10% SP)		1.328,40 m²	SPF

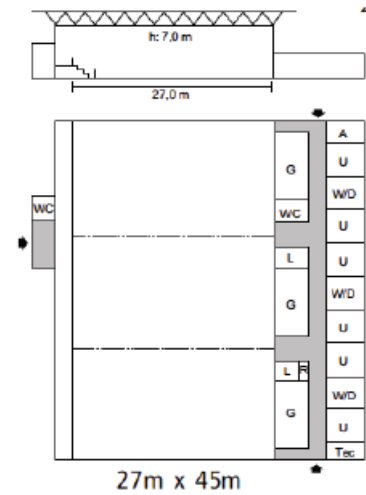
KURZBESCHREIBUNG

STUDIOH2KARCHITEKTEN

4.5 Zügig



5.5 Zügig



SCHULSPORTHALLE

3.

STUDIOH2K ARCHITECTEN

6.



7.

8.



WEITERE UNTERSUCHTE UND VERWORFENE VARIANTEN

STUDIOH2K ARCHITEKTEN



Projektadresse
Fritz-Köhne-Schule
Ganztags-Grundschule
Marckmannstr. 61
20539 Hamburg

-

Bauherr
SBH | Schulbau Hamburg
An der Stadthausbrücke 1
20355 Hamburg

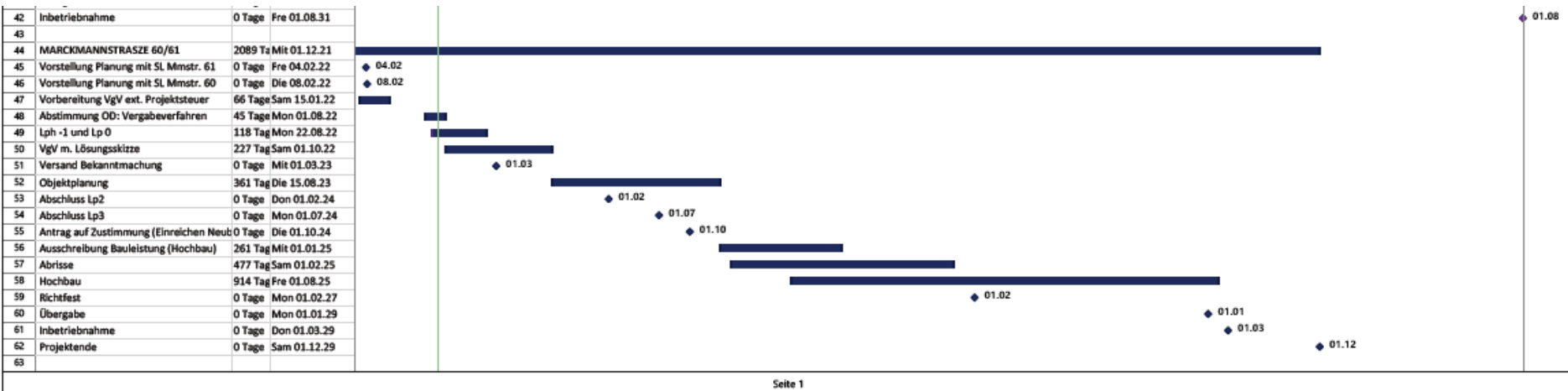
-

Architektur
studioH2K Architekten
Hübener Kespohl Kleinke PartGmbH
Neuer Kamp 30
20357 Hamburg

ZEITPLAN

04

Auszug MS-Projekt - Meilensteine



Seite 1

AKTUELLER STAND

05

Aktueller Stand

- **Auswahl Projektsteuerung läuft**
- **Beauftragung Januar 2023**
- **Parallel Planungen gemeinsam mit der/ den Schulen**
- **Start eines Wettbewerbes vorauss. I. Quartal 2023**



**VIELEN DANK FÜR IHRE
AUFMERKSAMKEIT**



Hamburg

Finanzbehörde
Schulbau Hamburg



GMH

Gebäudemanagement
Hamburg GmbH