

BEWOHNERPARKEN UMFRAGE SÜD- ÖSTLICHES ALSTERUMLAND

VE1

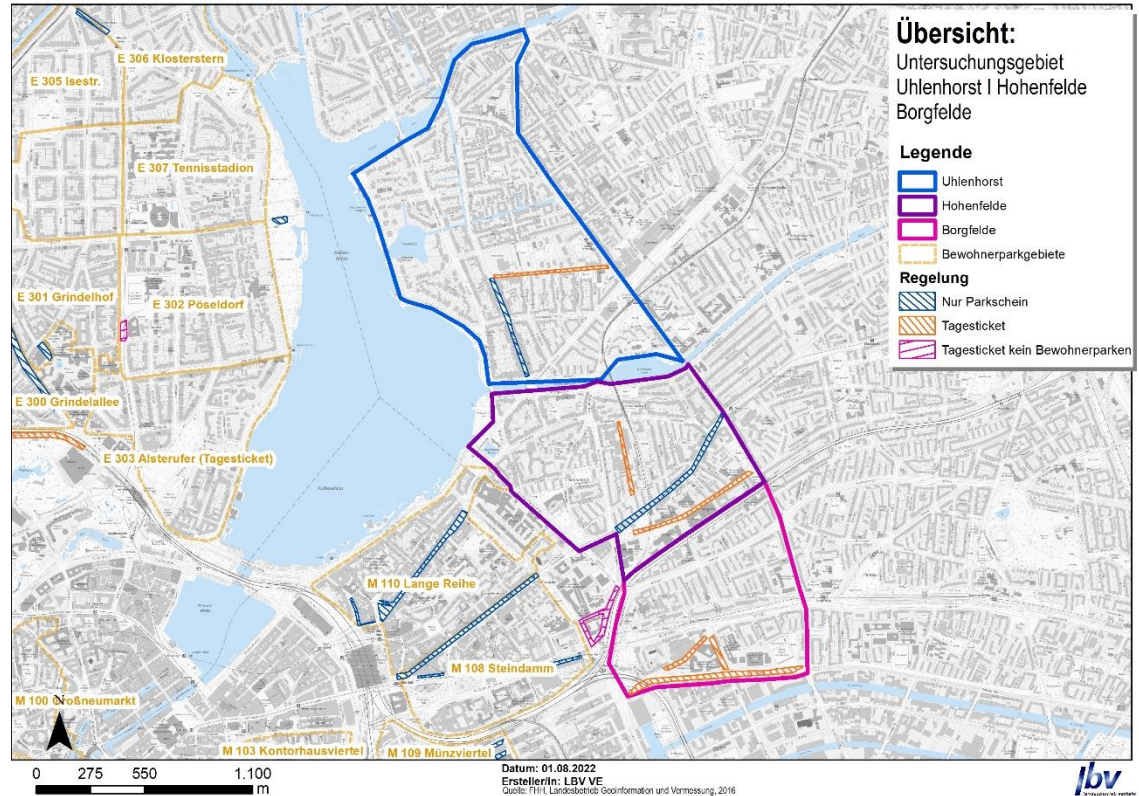
07.11.2022 | Hamburg



Hamburg

EINORDNUNG UNTERSUCHUNGSGEBIET

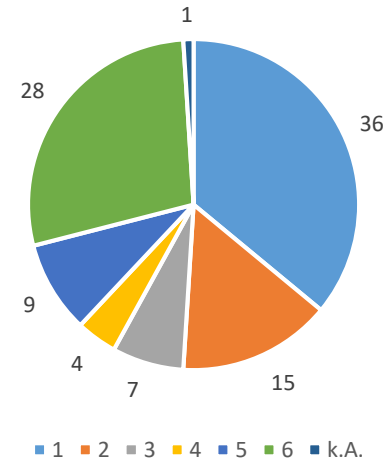
- Insgesamt 5718 (n=5718) Rückmeldungen von 29.500 Anschreiben mit Zugängen (19%)
- 46% weiblich, 52% männlich, Schwerpunkt 30-50 (45%) sowie 50-65 (27%) jährige Teilnehmende
- Parkort-Schwerpunkte: Klaus-Groth-Str. (203); Ifflandstraße (187) Hofweg (160); Zimmerstr. (153)



BEWERTUNG BEWOHNERPARKEN

- 58% vergeben Noten 1-3, 37% vergeben die Noten 5 und 6
- minimal Harvestehude (60%); maximal St. Georg (88%); Mittelwert bei allen Umfragen: 71% bzw. 76%
- Gut wurde die Planung in der Klaus-Groth-Str., Ifflandstr., Zimmerstr. (Note 1 und 2) bewertet, negativ in den Straßen Immenhof, Papenhuder Str. und Hofweg (Note 5-6).
- 23% der Befragten verfügen über einen privaten Stellplatz

Bewertung Gesamt in %

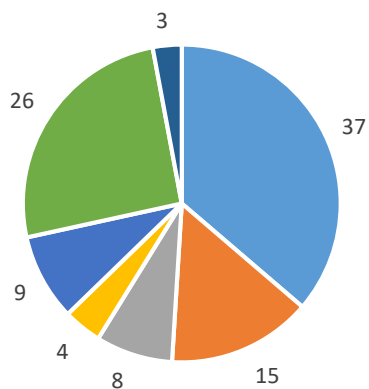


Schulnoten
(n= 5718)

EINZELBEWERTUNG GEBIETE

Uhlenhorst

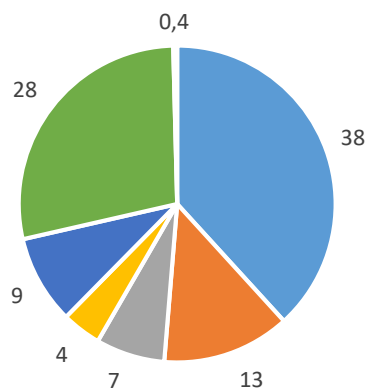
Bewertung Maßnahme in %



■ 1 ■ 2 ■ 3 ■ 4 ■ 5 ■ 6 ■ k.A.
Schulnoten
(n= 2318)

Hohenfelde

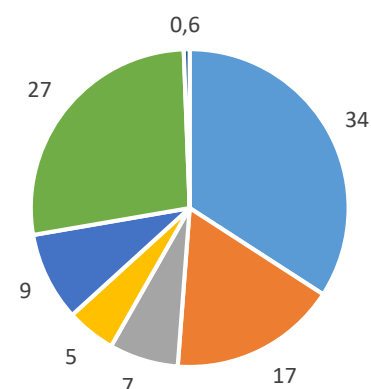
Bewertung Maßnahme in %



■ 1 ■ 2 ■ 3 ■ 4 ■ 5 ■ 6 ■ k.A.
Schulnoten
(n= 1450)

Borgfelde

Bewertung Maßnahme in %

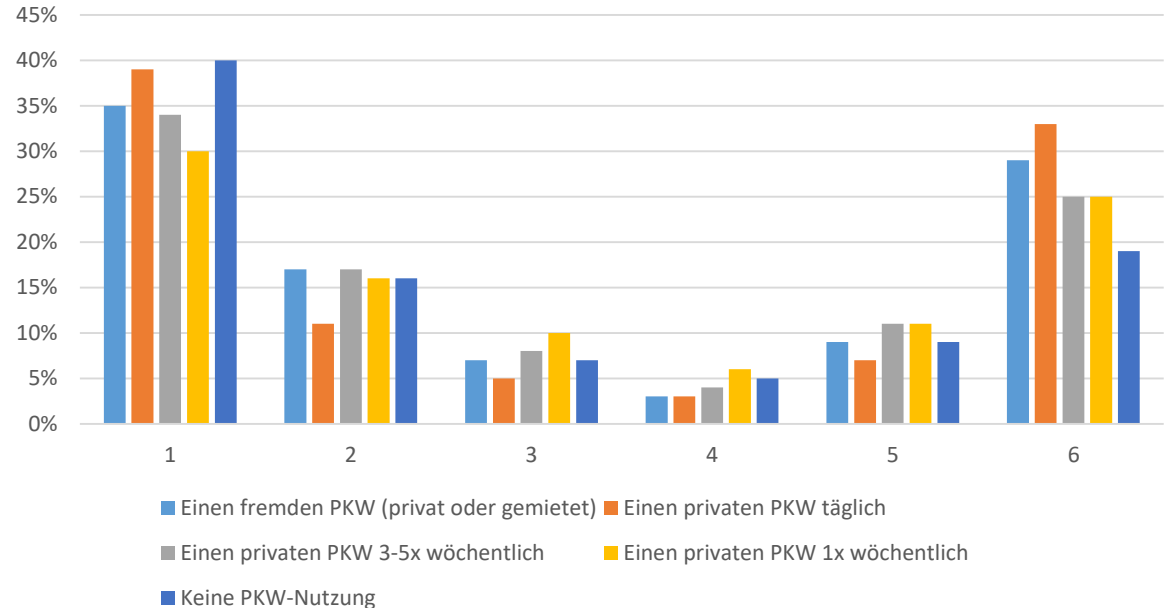


■ 1 ■ 2 ■ 3 ■ 4 ■ 5 ■ 6 ■ k.A.
Schulnoten
(n= 616)

PKW-NUTZUNG

- Mehrheit nutzt einen PKW 3-5x wöchentlich
- 8% der Befragten nutzen keinen PKW
- 11% nutzen beispielsweise Car-Sharing-Angebote oder leihen sich privat einen PKW
- Zustimmung zur Maßnahme bei allen Gruppen zwischen 40 und 57 %

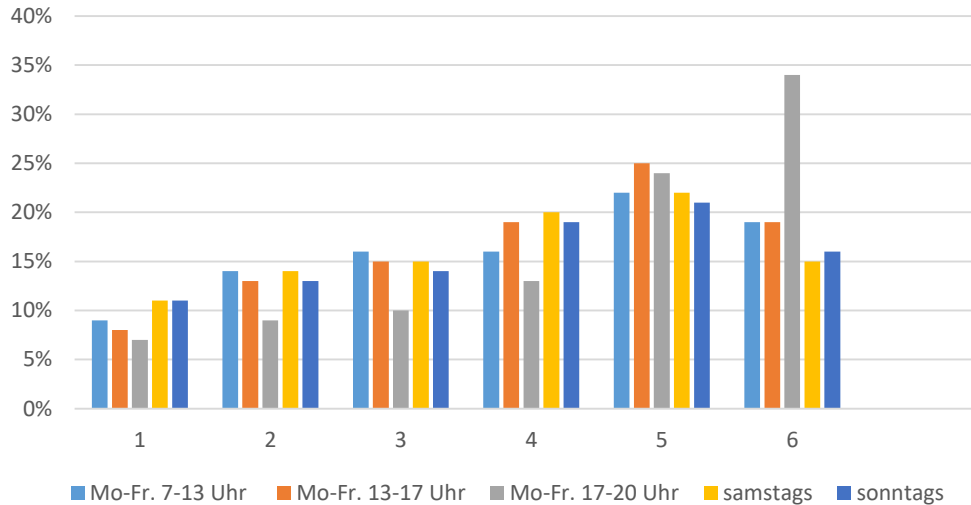
Nutzung PKW und Bewertung Maßnahme



(n= 5718)

BEWERTUNG PARKSITUATION

Bewertung Parksituation nach Tageszeiten



(n= 5718)

- Mo.-Fr. insgesamt eine schlechte Bewertung (Noten 5 und 6), Höchstwert: abends, 20% schätzen die Parksituation schlecht ein → geht mit Kennzeichenerhebung einher
- 17-20 Uhr: 57% vergeben Noten 5 und 6, Auslastung über 100%
- Sonntags vergeben noch 36% die schlechtesten Noten

EINDRUCK FREITEXT (ORIGINALKOMMENTAR)

Positiv

Belastung durch Autos (Stehzeuge!) generell im Bezirk verhindern. Nicht nur im Steh-, sondern auch im Fließverkehr!

Ich würde mir sehr wünschen, dass der Bewohnerparkausweis möglichst schnell kommt.

Die Parkmöglichkeit hier ist leider sehr schlecht wegen der Autowerkstatt hier und die ganzen Shisha Cafes deren Besucher ihre Auto hier besonders an den Wochenende parken. Ich würde Einführung des Bewohnerparkens SEHR BEGRÜSSEN.

Negativ

Ich kann jetzt problemlos kostenlos parken. Das soll so bleiben! Auch für meinen Besuch

Idee ist schlecht, wir brauchen mehr Stellplätze und weniger Baustellen

Wohnen in Hamburg ist ohnehin kaum bezahlbar, nun auch noch das bislang kostenfreie Parken kostenpflichtig zu machen, verschärft diese Situation noch einmal.

Zuschnitt

Ja, ich würde den Bereich erweitern. Am Nachmittag fährt man mehrere Runden in der Hoffnung ein Parkplatz wird frei. Manchmal holt man sich auch einen Parkschein für die Zeit damit man nicht weitere Runden in der Gegend fahren muss.

Alle Wohnstraßen im Umfeld müssten hinzu gefügt werden, da sonst das Parkaufkommen dort drastisch höher wird und ich als Alleinerziehende mit Kind & Hund sonst wo parken müsste!

Parkplätze nur für Bewohner und Besucher, und feste Parkplätze für Carsharing.

Anregungen

Die Gebührenpflicht sollte bis 22.00 Uhr gehen, da es abends durch gut besuchte Restaurants schwer ist, einen Parkplatz zu bekommen.

Wohnmobile und Anhänger sollten keinen Bewohnerparkausweis bekommen. Besonders in der Schröderstraße gibt es Hausstände, die mehrer Wohnmobile und Anhänger dauerhaft parken und überhaupt nicht bewegen.

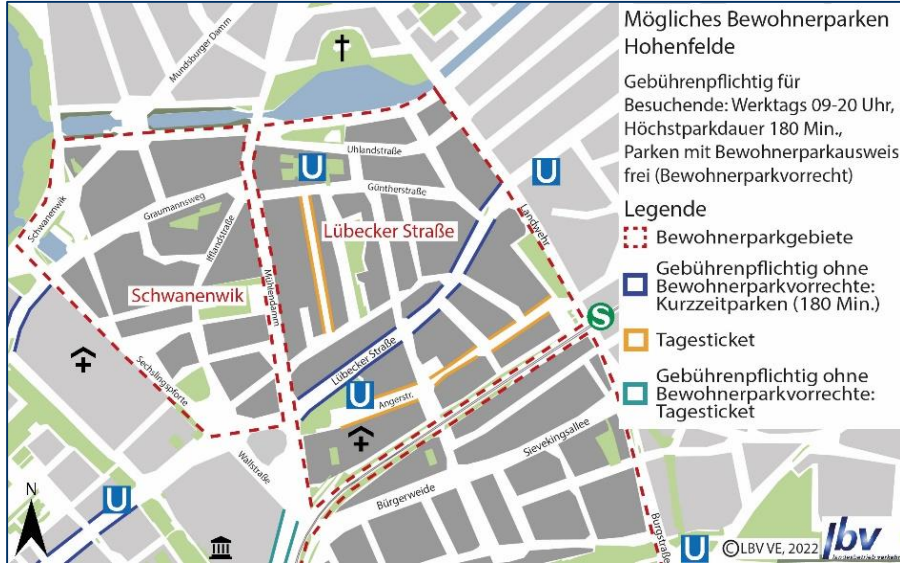
die Größe der Parkplätze sollten nicht durchgängig an dem Raumbedarf von SUVs, sondern an dem der Durchschnittsgröße von PKWs orientiert sein.

MAßNAHMENEMPFEHLUNG DES LBV

- Bewohnerparkzonen mit Parkscheinpflicht:
 - UH, HF, BF
 - Betrifft ca. 10.200 Parkstände
- Gebührenpflicht 3,00€/h (Zone 2), Werktags 9-20 Uhr
- E-Kfz frei und Carsharing keine Gebühren für Nutzende
- Höchstparkdauer 3h
- Tagesticket (10€/d): Averhoffstr., Angerstr., Hohenfelder Allee, Eiffestr., Anckelmannstr., Ausschläger Weg
- Nur Kurzzeitparken: Papenhuder Str., Lübecker Str.

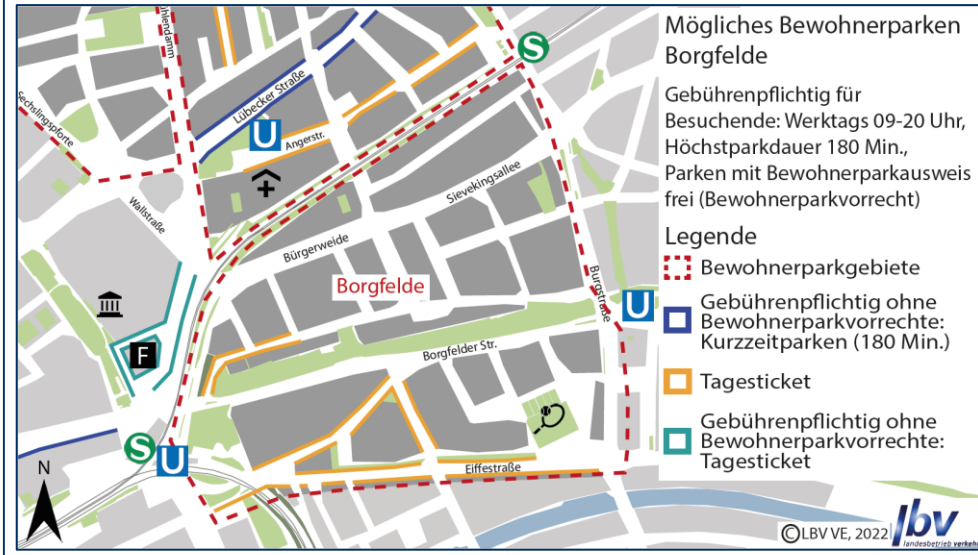


Hohenfelde



- Tagesticket (10€/d): Angerstr., Hohenfelder Allee
- Nur Kurzzeitparken: Lübecker Str.

Borgfelde



- Tagesticket (10€/d): Eiffestr., Anckelmannstr., Ausschläger Weg

VIELEN DANK FÜR
IHRE
AUFMERKSAMKEIT!



©Landesbetrieb Verkehr

Landesbetrieb Verkehr
Verkehrsmanagement
verkehrsmanagement@lbv.hamburg.de



Hamburg