



## GRUNDINSTANDSETZUNG VON STRAßEN

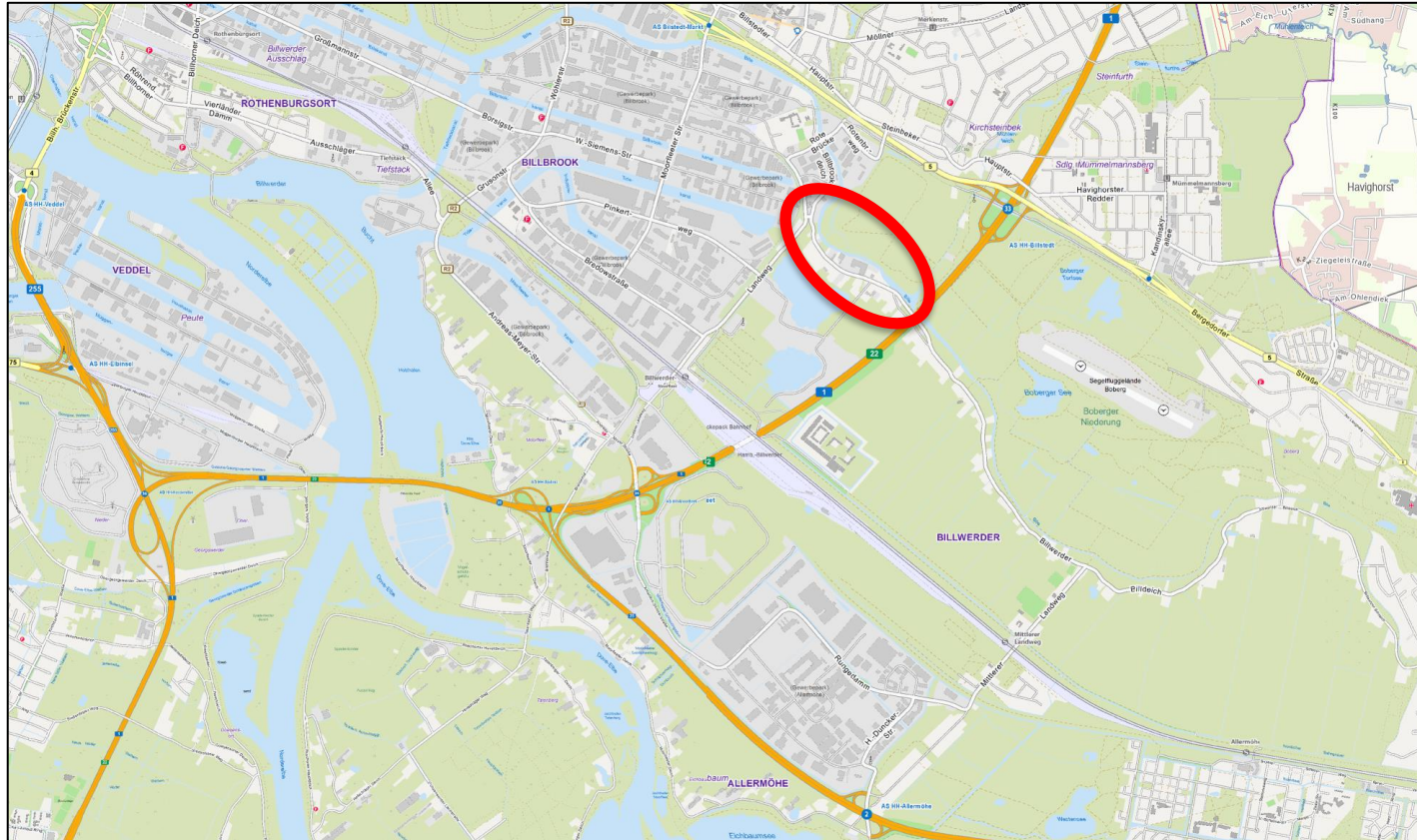
Billwerder Bildeich zwischen A1 und Bezirksgrenze

hier: Grunderwerb zur Erweiterung des südlichen Gehweges

- 1. Aktueller Planungsstand**
- 2. Varianten zum Grunderwerb**
- 3. Vorzugsvariante**
- 4. Ausblick**

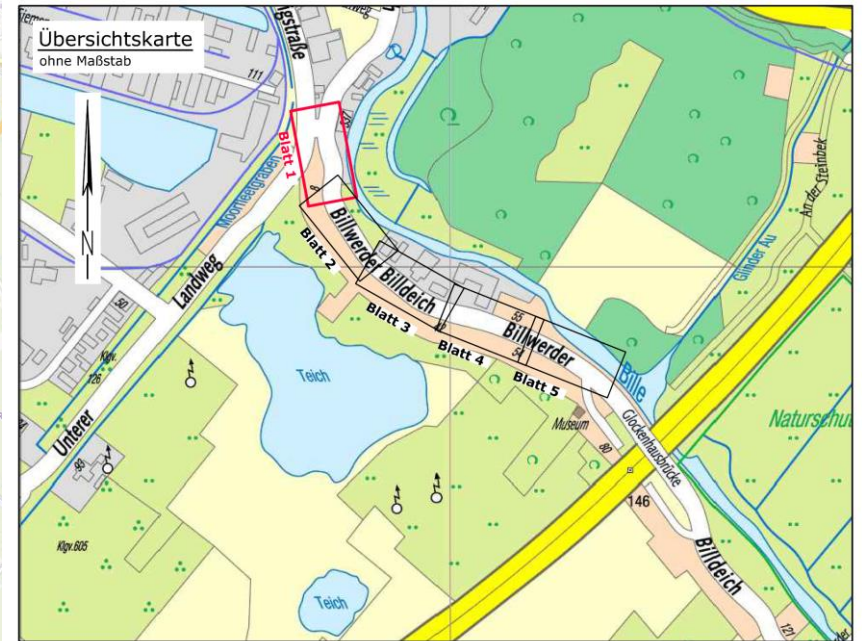
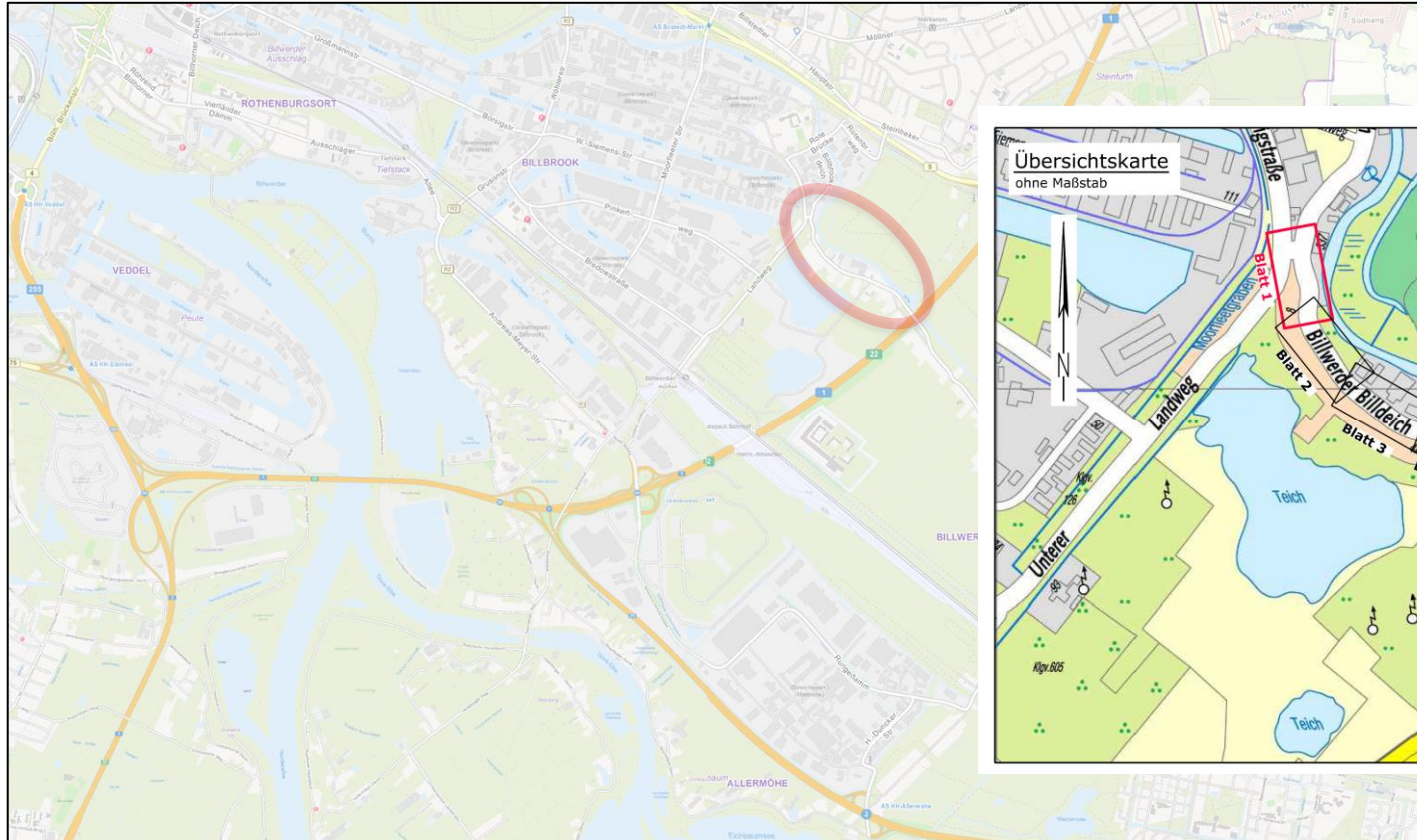
## 1. Aktueller Planungsstand

# Vorhandener Zustand



BILLWERDER BILLDEICH ZWISCHEN A1 UND BEZIRKSGRENZE

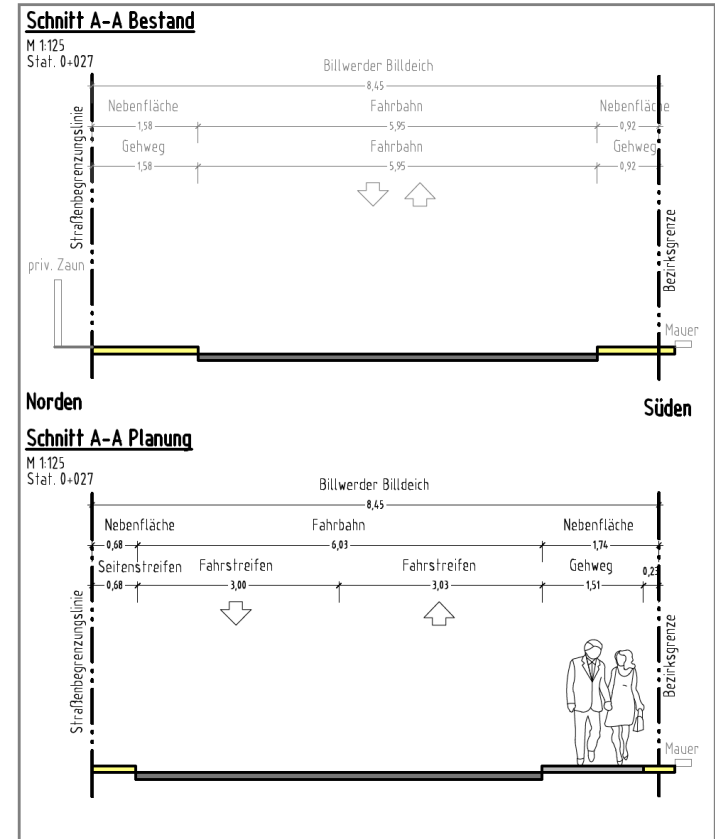
Norden oben. Bildquelle: Landesbetrieb für Geoinformation und Vermessung



- **Bautechnisch vollständige Sanierung der Fahrbahn und der Nebenflächen (Grundinstandsetzung)**
- **Optimierung des Straßenquerschnittes:**
  - Optimierung der Fahrbahnbreiten für den Begegnungsverkehr LKW/LKW, wo möglich
  - Erstmals regelkonforme, durchgehend befestigte Nebenflächen; Erneuerung des Gehweges
  - Herstellung von regelkonformen Bushaltestellen (Verkehrsflächen aus Beton, befestigte Fahrgastwarteflächen, Schaffung von Fahrbahnquerungen)
  - Einbau von taktilen Leitelementen
- **Neuregelung und Optimierung der Straßenentwässerung, evtl. einschl. Reinigung und Rückhaltung**
- **Ziele:**
  - Steigerung der Sicherheit der Verkehrsabwicklung für alle Verkehrsteilnehmer
  - Erhöhung der Nutzerfreundlichkeit für Radfahrer, Fußgänger, Menschen mit Behinderungen sowie für den Bus-, LKW- und Kfz-Verkehr.
  - Reduzierung der Konflikt- und Unfallpotentiale
  - Schaffung einer nachhaltigen, wertbeständigen Straßenverkehrsanlage
  - Reduzierung der Unterhaltungskosten
  - Lärmreduzierung durch neue Oberflächenbefestigungen

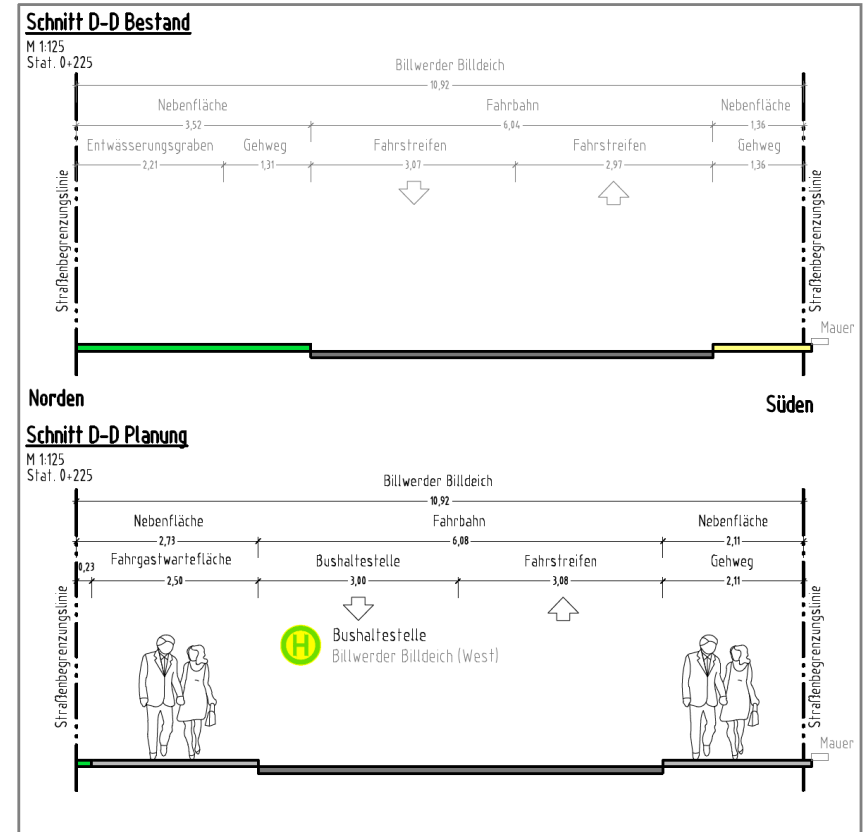
## Planungseckdaten:

- Verschiebung der gesamten Straßenachse geringfügig nach Norden zur Optimierung der Breiten innerhalb der Straßenbegrenzungslinie
- Fahrbahn: 6,0 m Gesamtbreite, 3,0 m je Fahrstreifen  
In Kurvenbereichen teilweise größere Breiten
- In Teilabschnitten Tempo-30 aufgrund der beengten Platzverhältnisse mit eingeschränktem LKW-Begegnungsverkehr
- Gehweg auf den südlichen Nebenflächen, Breite ca. 2,0 m; in vielen Teilbereichen > 1,15 m, dadurch nicht durchgehend barrierefrei; Gehwegplatten 50/50. (Regelbreite gem. ReStra: 2,65 m)
- Nördliche Nebenflächen durchgehend min. 0,5 m bis 0,8 m Breite (Sicherheitsstreifen; überw. Grand; kein Gehweg mehr).



## Planungseckdaten:

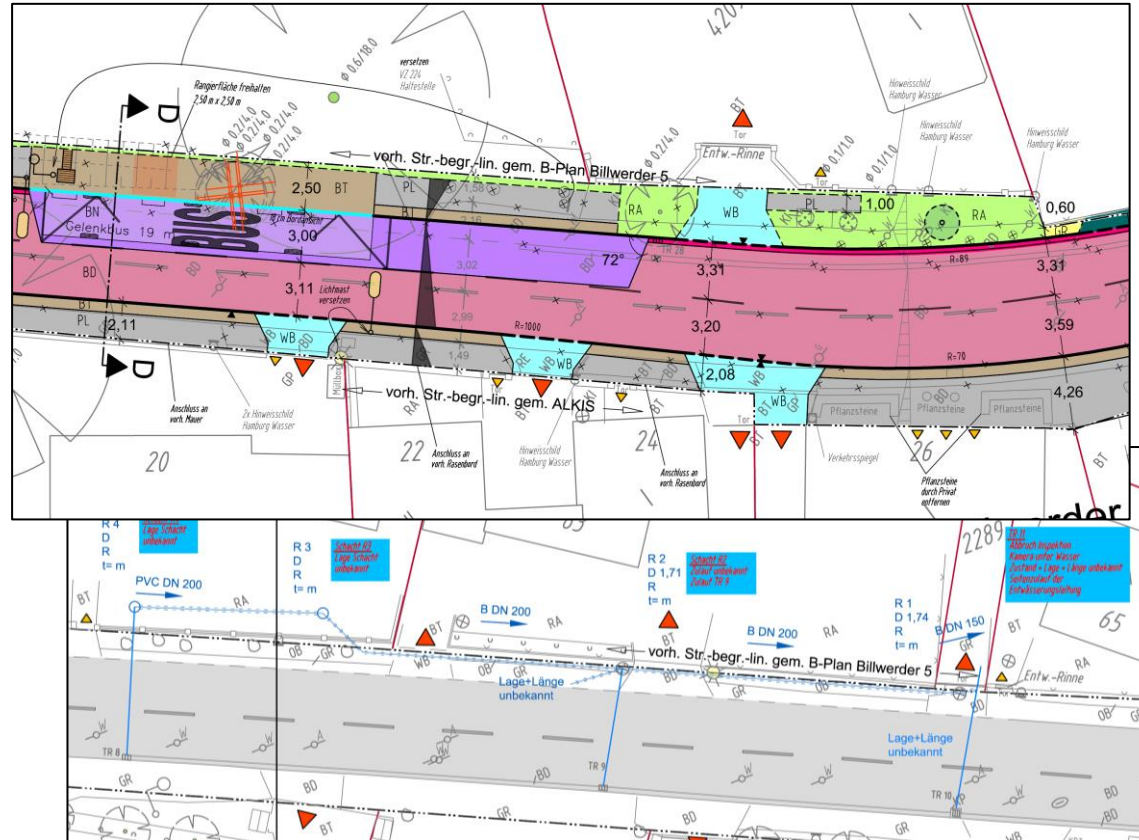
- Bushaltestellen als Haltestellen am Fahrbahnrand in Betonbauweise und mit Bussonderborden
- Nebenflächen als Fahrgastwarteflächen (25/25 Betonsteinpfl.). Keine Fahrgastunterstände.
- Bushaltestellen barrierefrei und mit taktilen Leitelementen
- Fußgängerquerung Höhe Haus Nr. 18, um Bushaltestelle an den südlichen Gehweg anzuschließen
- Fußgängerquerung mit Mittelinsel Höhe Autobahnbrückenrampe, um Bushaltestelle und Bille-Wanderweg an den südlichen Gehweg anzuschließen.
- Sämtliche Querungen als getrennte Querungen mit taktilen Leitelementen



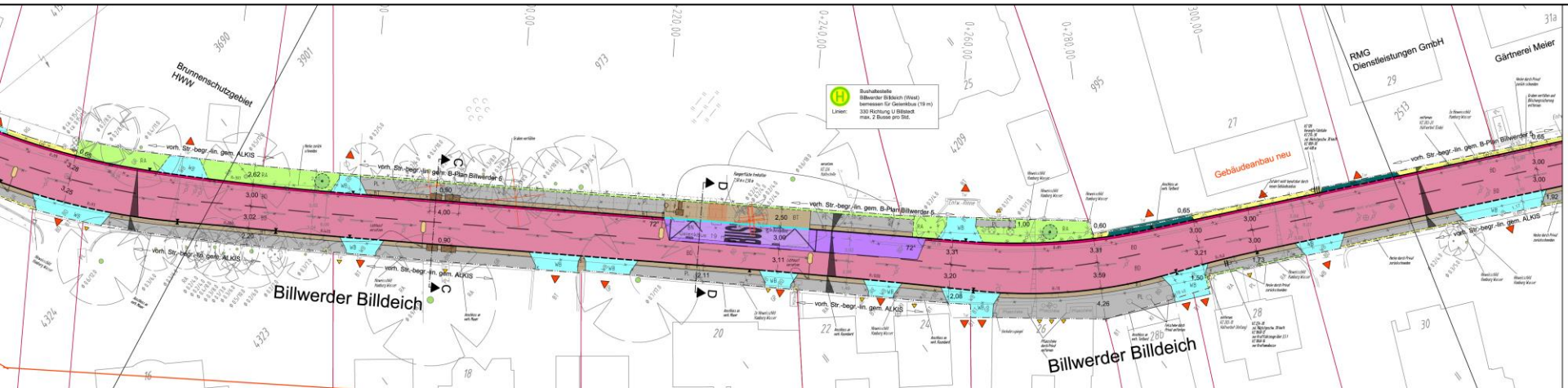


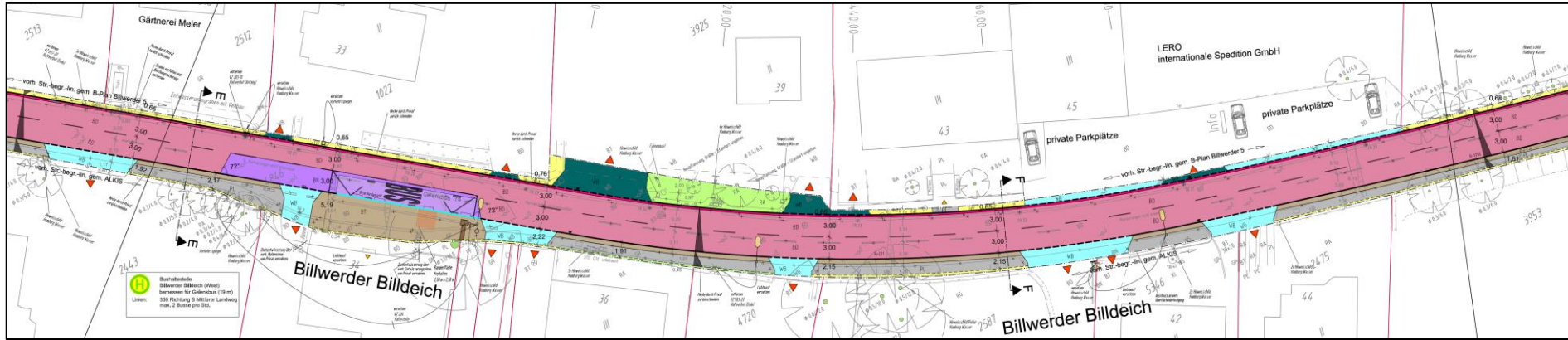
## Planungseckdaten:

- Entwässerung der Fahrbahn und der Nebenflächen wird neu geregelt (Trummen, Straßenentwässerungsleitungen).
- Prüfung, ob Straßenabwasserreinigung und / oder Regenrückhaltung erforderlich wird
- Radverkehr aus Platzgründen wie im Bestand im Mischverkehr auf der Fahrbahn
- Für die Neuordnung des Straßenquerschnittes sind 13 Baumfällungen erforderlich. Es sind 4 Ersatzpflanzungen im Bereich von neuen Grünflächen vorgesehen.
- Aufgrund der begrenzten Platzverhältnisse wie im Bestand keine öffentlichen Parkstände. Parken am Fahrbahnrand ist zulässig.

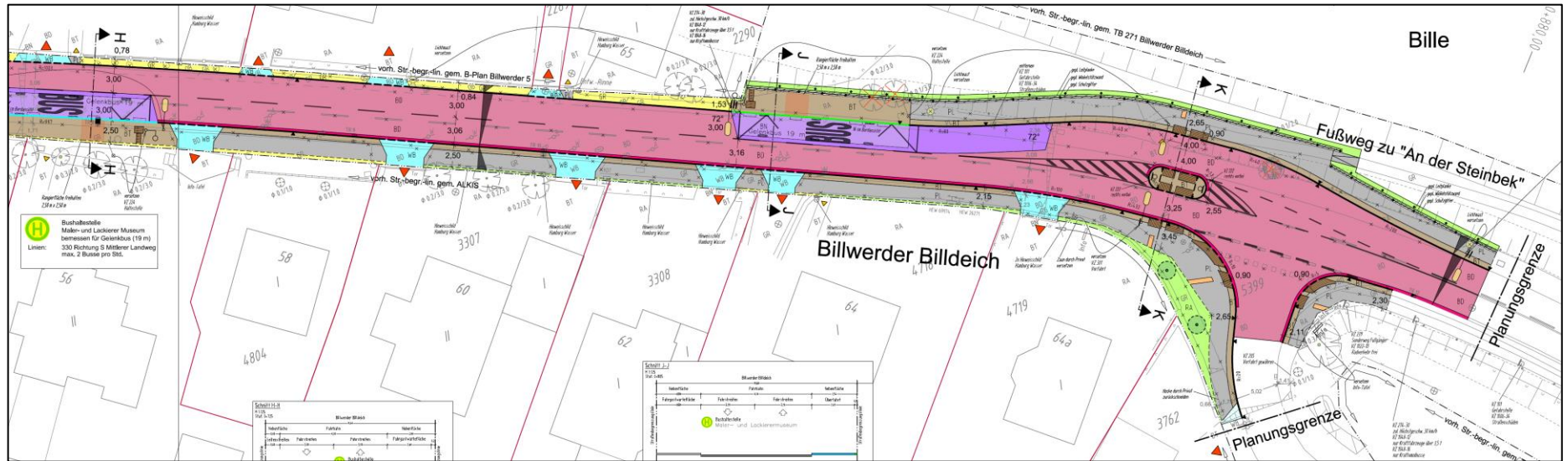












- 1. Aktueller Planungsstand**
- 2. Varianten zum Grunderwerb**




**Variante 1: Verbreiterung der südl. Nebenflächen auf min. 2,15 m  
durch Grunderwerb auf der Südseite**

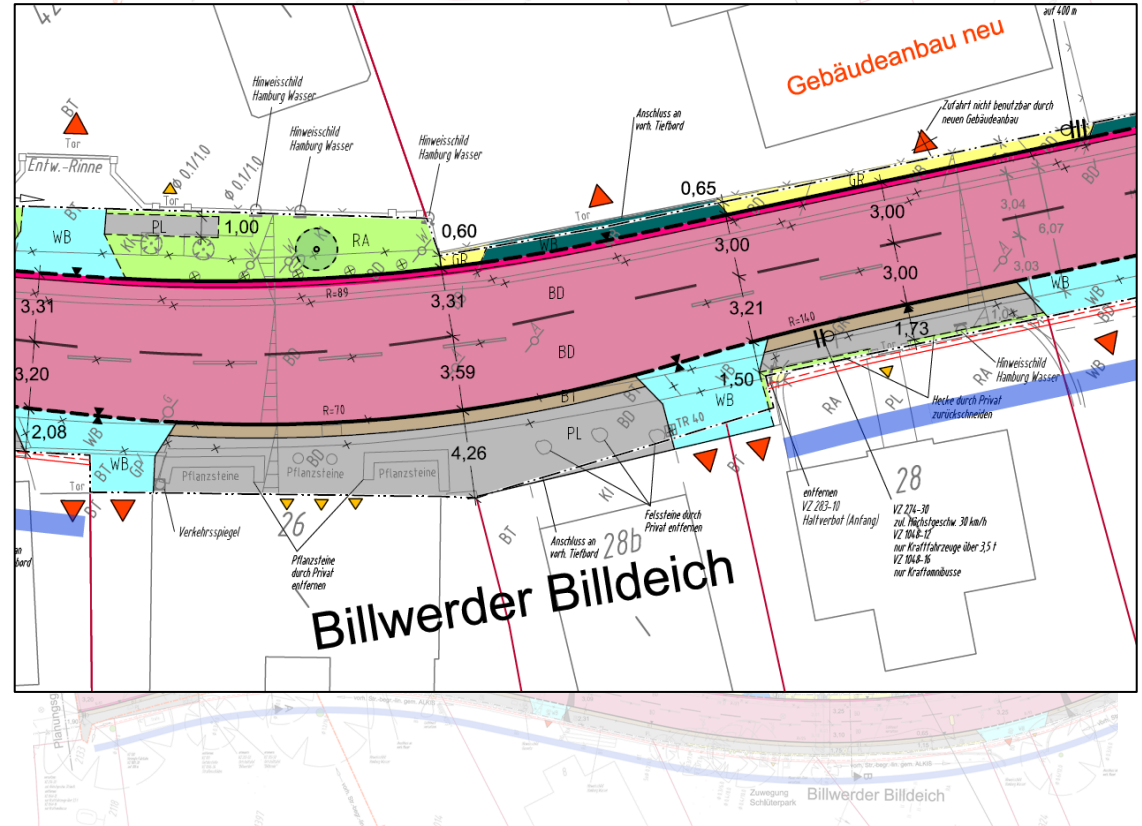
**Variante 2: Verbreiterung der südl. Nebenflächen auf min. 2,65 m  
durch Grunderwerb auf der Südseite**



## Vorgehen anhand der Variante 1:




südl. Nebenflächen  
auf 2,15 m, Grunderwerb im Süden

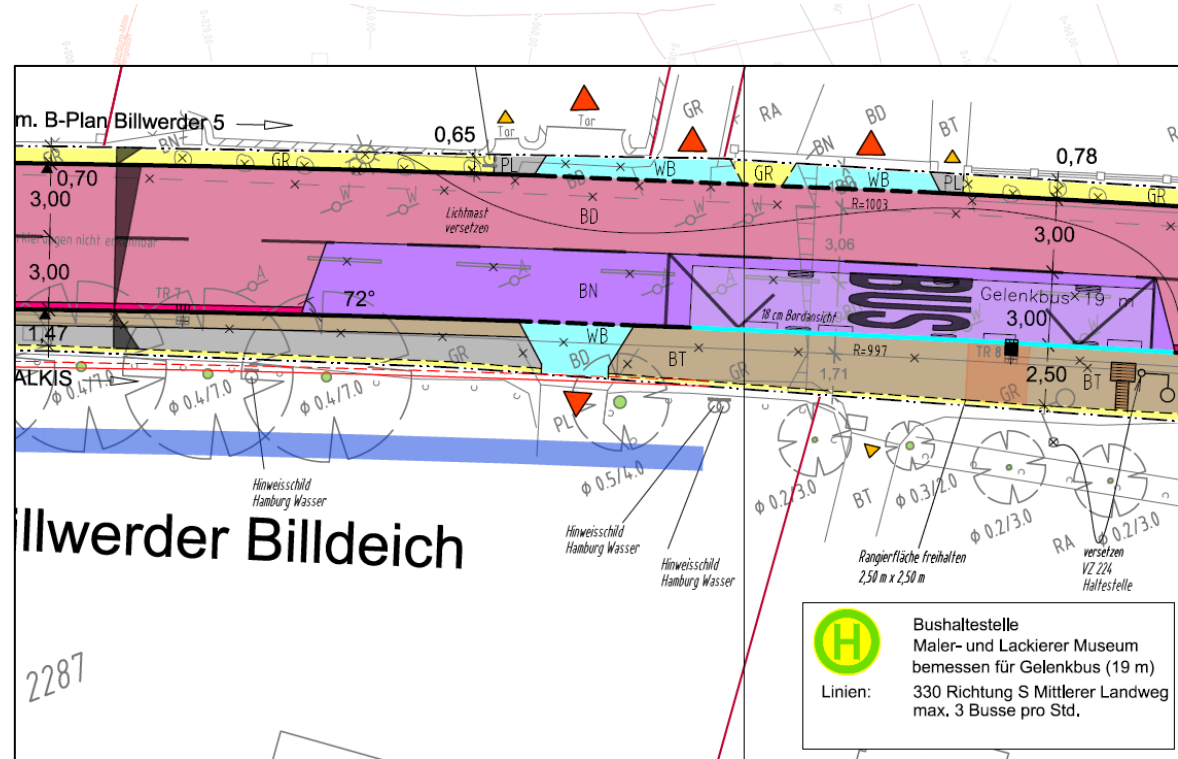
-  Abschnitt mit Grunderwerb
-  gepl. Betontiefbord, 8/20 cm
-  mit Darstellung Rückenstütze, b= 15 cm



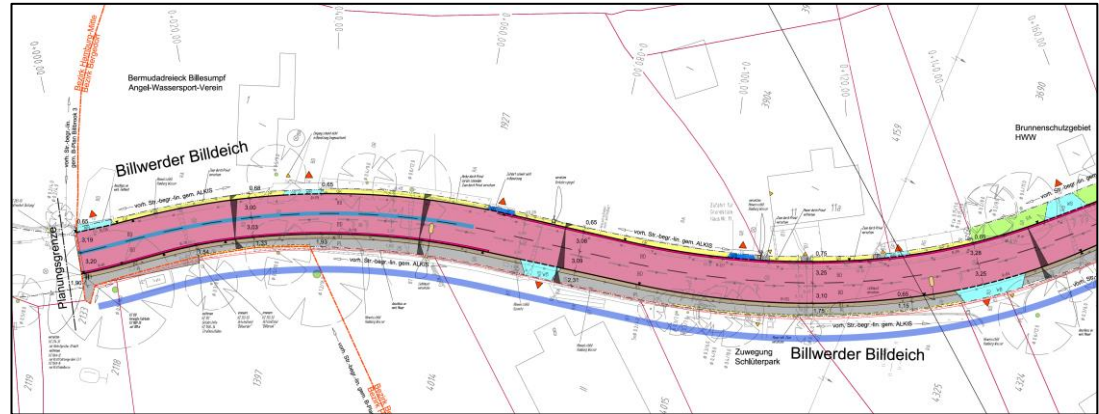
## Vorgehen anhand der Variante 1:

südl. Nebenflächen  
auf 2,15 m, Grunderwerb im Süden

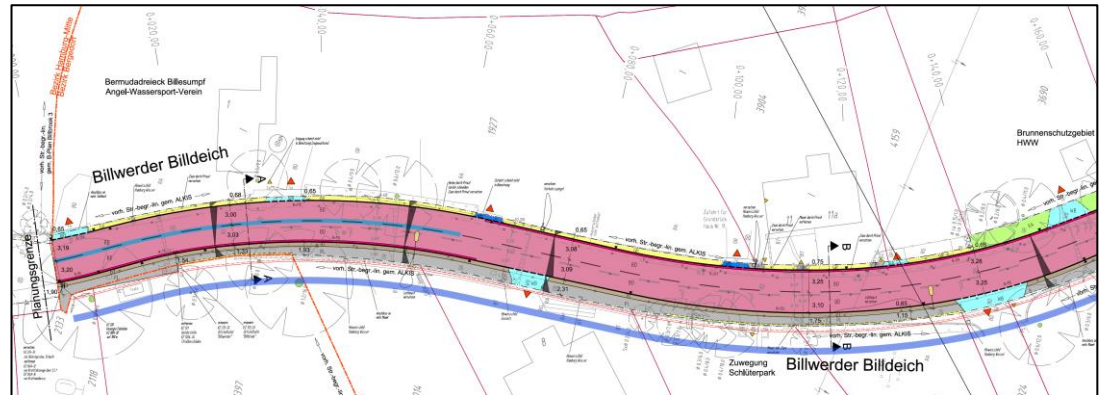
-  Abschnitt mit Grunderwerb
-  gepl. Betontiefbord, 8/20 cm
-  mit Darstellung Rückenstütze, b= 15 cm



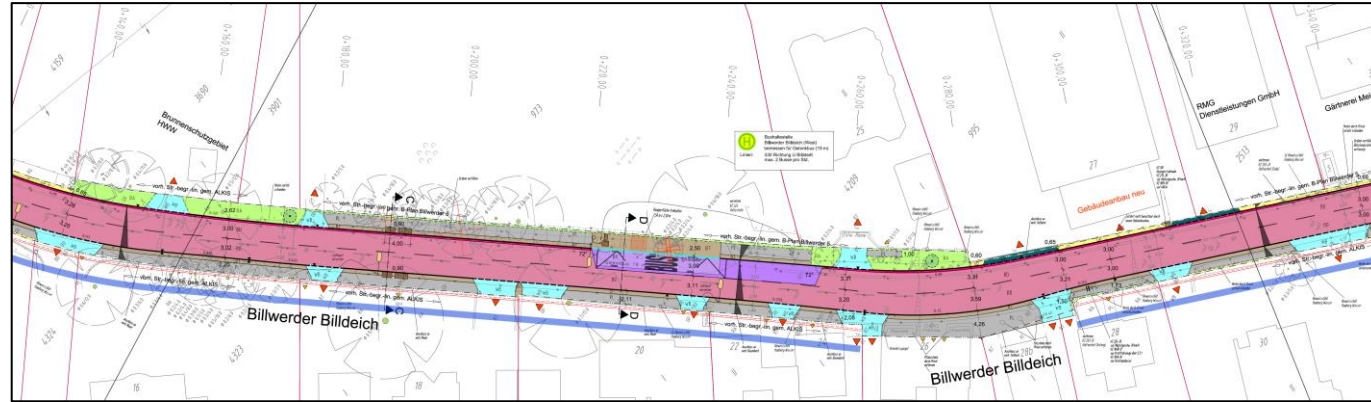
**Variante 1:  
südl. Nebenflächen  
auf 2,15 m,  
Grunderwerb im Süden**



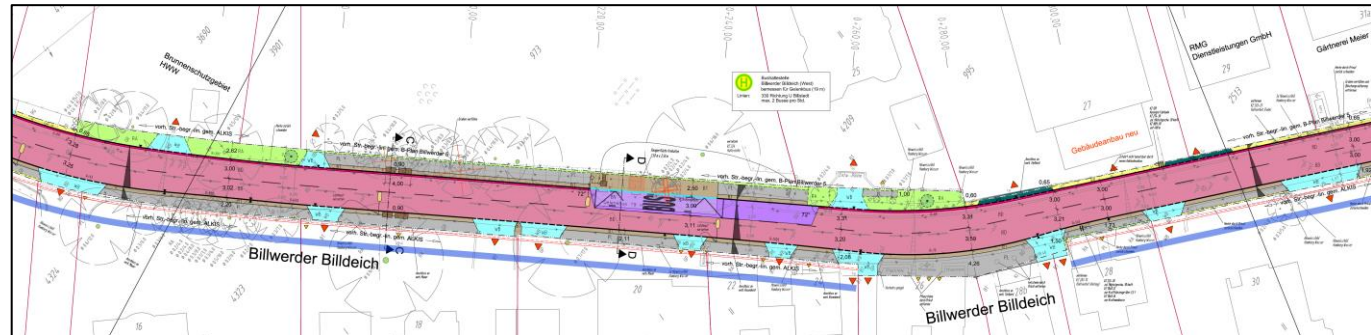
**Variante 2:  
südl. Nebenflächen  
auf 2,65 m,  
Grunderwerb im Süden**



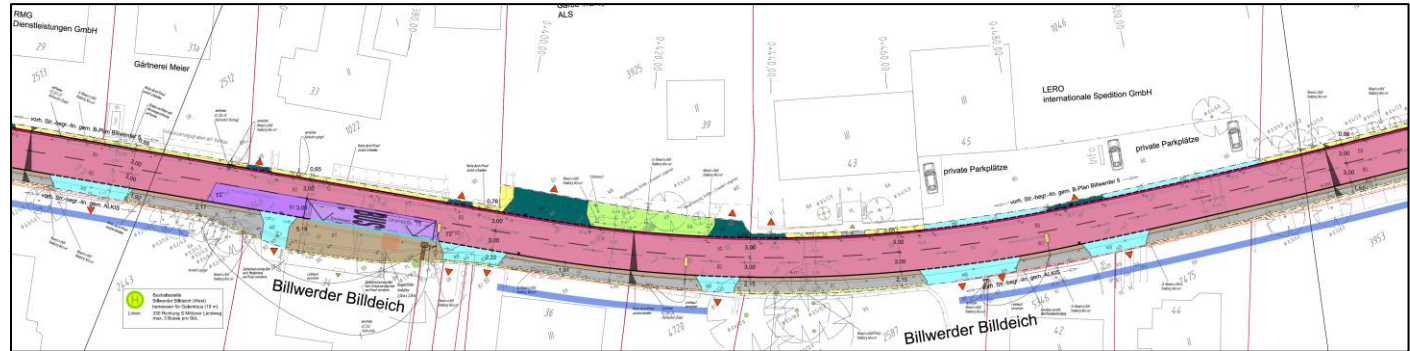
**Variante 1:  
südl. Nebenflächen  
auf 2,15 m,  
Grunderwerb im Süden**



**Variante 2:  
südl. Nebenflächen  
auf 2,65 m,  
Grunderwerb im Süden**



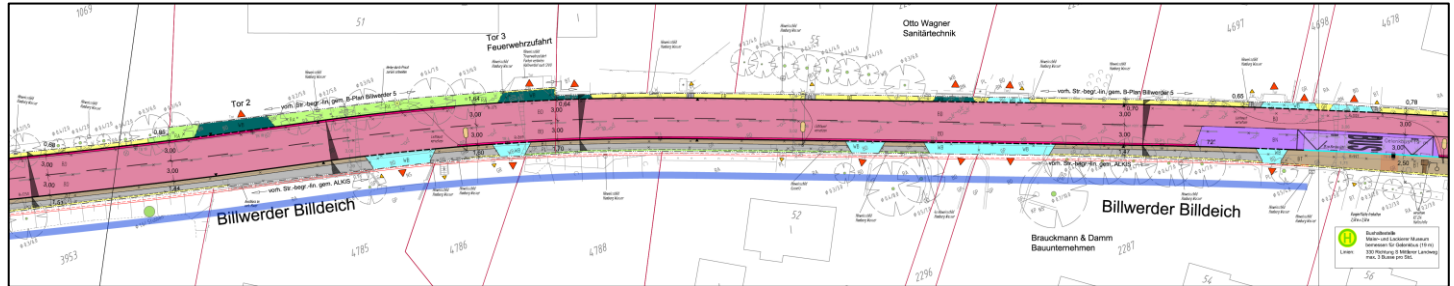
**Variante 1:  
südl. Nebenflächen  
auf 2,15 m,  
Grunderwerb im Süden**



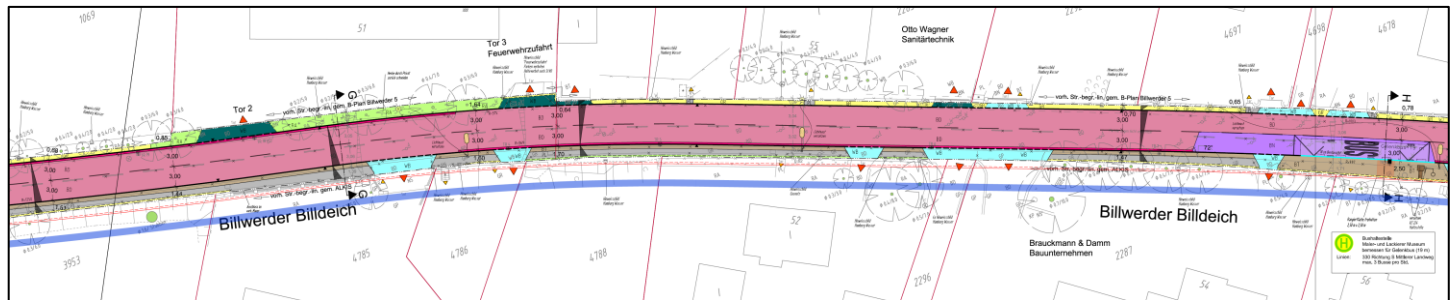
**Variante 2:  
südl. Nebenflächen  
auf 2,65 m,  
Grunderwerb im Süden**



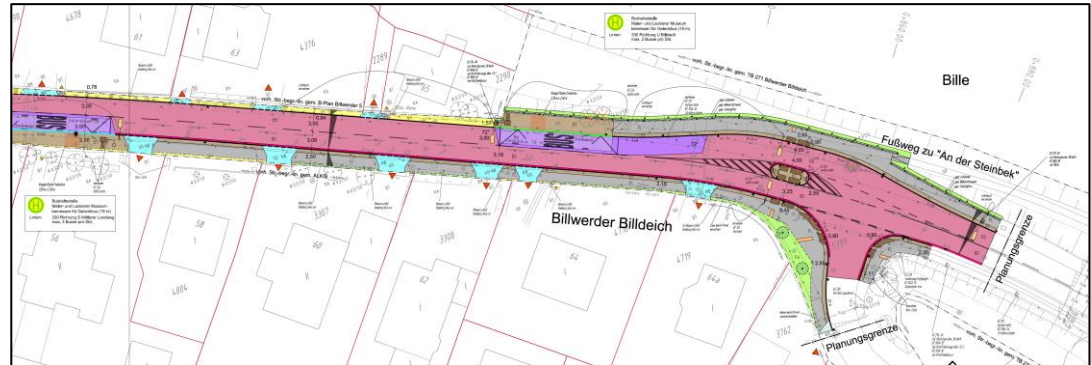
**Variante 1:  
südl. Nebenflächen  
auf 2,15 m,  
Grunderwerb im Süden**



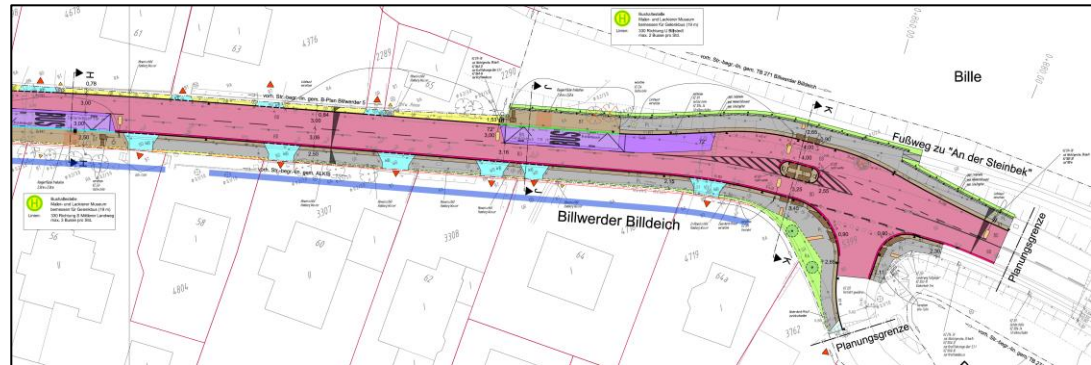
**Variante 2:  
südl. Nebenflächen  
auf 2,65 m,  
Grunderwerb im Süden**



**Variante 1:**  
südl. Nebenflächen  
auf 2,15 m,  
Grunderwerb im Süden



**Variante 2:**  
südl. Nebenflächen  
auf 2,65 m,  
Grunderwerb im Süden



1. **Aktueller Planungsstand**
2. **Varianten zum Grunderwerb**
3. **Vorzugsvariante**



## Ermittlung der Vorzugsvariante

Straßenlänge [m]	zu erwerbende Fläche [m <sup>2</sup> ]	Anzahl betroffener Flurstücke	Relativer Kostenfaktor
Variante 1:			
610,00	230,00	24	1,0
Variante 2:			
770,00	580,00	32	2,5

## Vorzugsvariante: Variante 1

- ✓ Ermöglicht durchgängigen Gehweg auf der Südseite mit 2,15 m Breite
- ✓ Geringste Anzahl an betroffenen Flurstücken
- ✓ Geringster Umfang an zu erwerbenden Fläche (geringste Kosten)

1. **Aktueller Planungsstand**
2. **Varianten zum Grunderwerb**
3. **Kosten**
4. **Ausblick**

- **Vorstellung im Ausschuss**
  
- **Entwurfs- und Detailplanung unter Berücksichtigung des Grunderwerbs**

## **2. Verschickung**

### **Schlussverschickung**

### **AU-Bau**

Vielen Dank für Ihre Aufmerksamkeit.

ingenieurbüro münster

Straßen- Tief- und Wasserbau - [www.ib-muenster.de](http://www.ib-muenster.de)