

Illustration Riesenspatz

LEITFADEN KLIMACLEVER MOBIL FÜR DIE QUARTIERE

OP'N HAINHOLT UND SCHENEFELDER HOLT

Verkehrsausschuss

07. November 2022



Hamburg

HINTERGRUND LEITFADEN



Integriertes Klimaschutzkonzept mit
Maßnahme „Energetische
Quartierssanierung“
2017-2019



Zwei energetische Quartierskonzepte mit
zahlreichen Maßnahmen im Handlungsfeld
klimagerechte Mobilität
2021/22



Leifadenerstellung zur Konkretisierung des
Teilbereichs Mobilität der Quartierskonzepte
2022/23

RAHMENBEDINGUNGEN LEITFADEN

Finanzierung über
den Klimaplan der
Stadt Hamburg

Abschluss bis 01/23

Bearbeitung durch



10 Punkte - Leitfaden zur
Entwicklung einer
klimacleveren Mobilität für
die Quartiere

SCHWERPUNKTE DES LEITFADENS

Stärkung Fuß- und Radverkehr

Wegebeziehungen schaffen bzw. stärken und
Wegebeschaffenheit verbessern / Nutzungskomfort erhöhen

„Verdichtetes Parken“

Durch verdichtetes Parken Platz schaffen
(auf dem Grundstück, auf der Straße)

Private Ladeinfrastruktur

Im Wohnumfeld ausreichend E-Lademöglichkeiten für Fahrrad
und PKW zum Ausbau der E-Mobilität aufzeigen



Quelle: pixabay

VORGEHEN LEITFADENENTWICKLUNG

Vier Fokusthemen

Verbesserung des Fußverkehrs
Verbesserung des Radverkehrs
Optimierung/Verdichtung des MIV-
Parkens
Schaffung private E-Ladeinfrastruktur

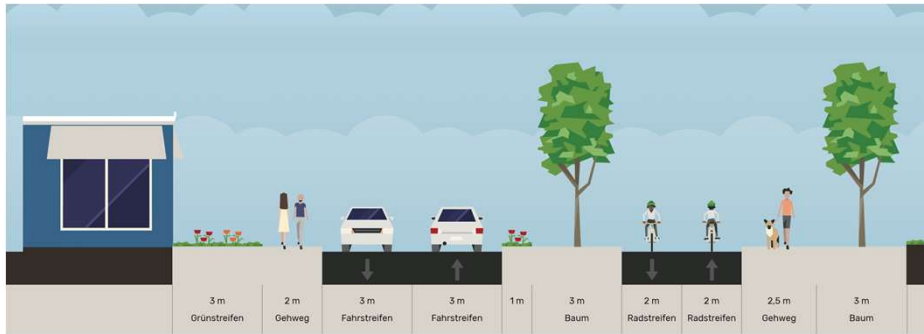
Musterlösungen innerhalb von Fokusräumen

In Fokusräumen werden beispielhafte,
detaillierte Betrachtungen vorgenommen,
die übertragbar auf weitere Räume in
den Quartieren sind.

Leitfaden und 10-Punkte Plan für Wohnungswirtschaft und Bezirk

MUSTERLÖSUNGEN IN FOKUSRÄUMEN

[FOKUSRAUM Radverkehr]



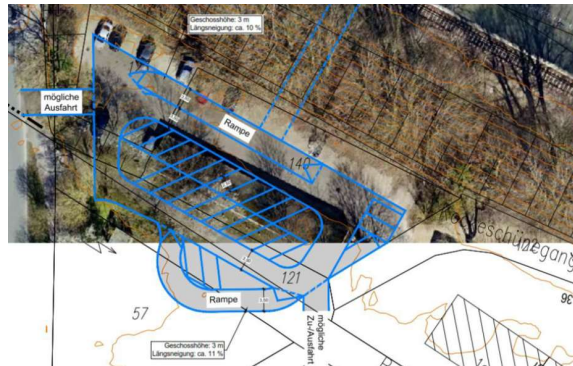
Beispieldarstellung © SBI

[FOKUSRAUM Fußverkehr]

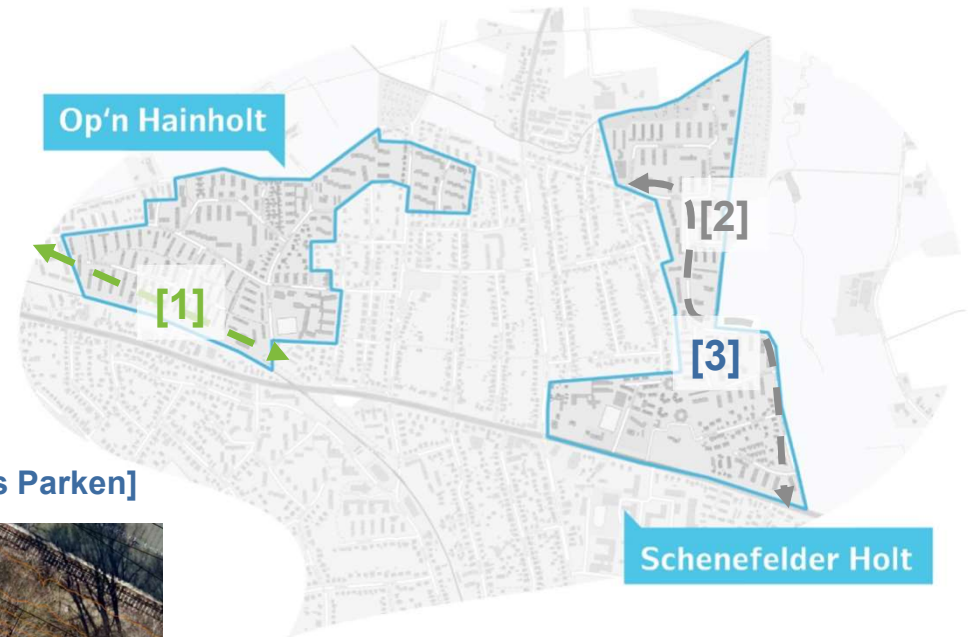


Beispieldarstellung © SBI

[FOKUSRAUM Verdichtetes Parken]



Beispieldarstellung © SBI

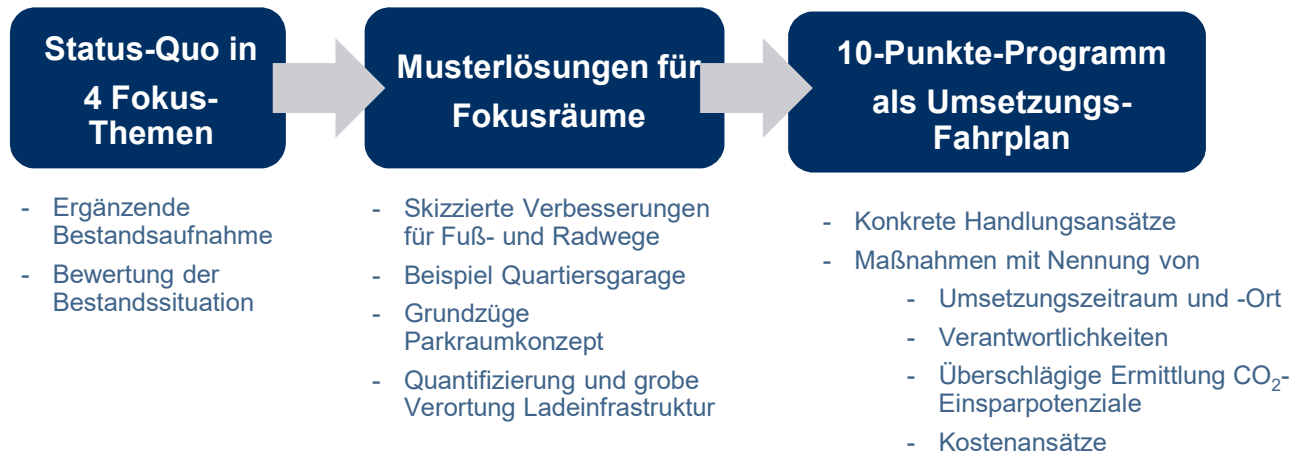


VORGEHEN LEITFADENENTWICKLUNG



LEITFADEN - ENDERGEBNIS

- **Bericht (50 Seiten) und Powerpoint (10 Folien)**



- **Ergebnis- / Wirkungsziel:**

- Konkretisierung ausgewählter Maßnahmen aus dem energetischen Quartierskonzept
- Hinweise für das weitere konkrete Vorgehen bei der Umsetzung einzelner Maßnahmen

- **Zielgruppen:**

- das Quartiersmanagement
- mit den Maßnahmen adressierte Unternehmen und Institutionen (Wohnungsbaugesellschaften, Kirche, Hochbahn, Behörden (BVM, LSBG))



Foto: Torsten Koschützke

VIELEN DANK



Hamburg