



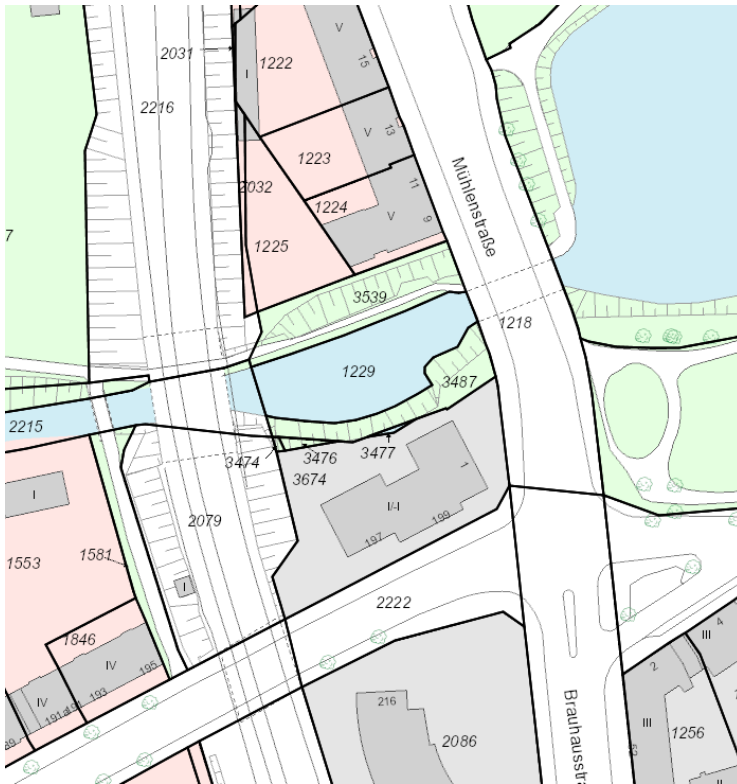
ARBEITSPROGRAMM 2023

VORSTELLUNG NEUER PROJEKTE ZUR PRIORISIERUNG

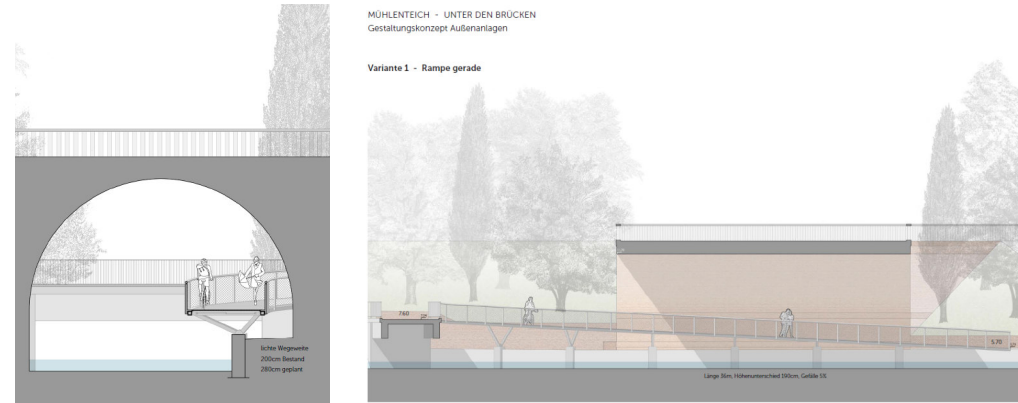
Bezirksamt Wandsbek
Management des öffentlichen Raumes - Stadtgrün
Datum: November 2022



Rückstellung: Wandsewanderweg – Bereich Mühlenteichpark (Wandsbek)



Auszug FHH- Atlas



Bildauszüge: MR 31, Planung Mertins

Zurückstellung des Projekts: Herstellung einer barrierefreien Wegeverbindung an der Wandse.

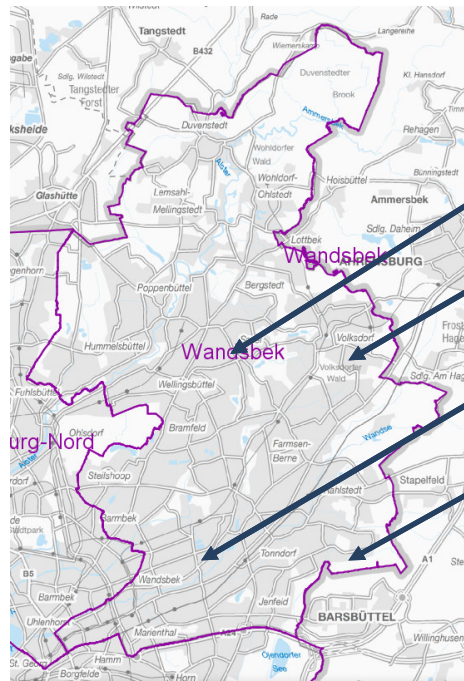
- Aktuell fehlende Finanzierung
- Die sich abzeichnenden Herstellungskosten liegen über Budget
- Aktuell fehlende Personalressource bei MR31

Priorisierte Projekte und Maßnahmen aus politischen Beschlüssen:

Priorität 1:		Personalressource MR 31
1.	Parkanlage/KSP August-Krogmann-Str. (BK: 250.000,- € - (Wohnbaufolgemaßnahme)	9.516 €
2.	Kinderspielplatz Aumühler Weg (Baukosten: ca. 500.000,- €) – RISE	9.053 €
3.	Kinderspielplatz Heinsonweg (Baukosten: ca. 130.000,- €)	6.414 €
4.	Spielplatzerweiterung Josephstraße (Baukosten : ca. 70.000,-€)	6.806 €
Priorität 2:		
4.	Kinderspielplatz Eichtalpark (Baukosten: ca. 506.000,- €)	10.674 €

(Freie Personalressource für neue, nicht gebundene Projekte: 32.560 €)

Lage im Bezirk Wandsbek:



Vorschlag 1: Parkanlage/KSP August-Krogmann-Str. (Farmsen)

Vorschlag 3: KSP Heinsonweg (Volksdorf)

Vorschlag 4: Erweiterung Spielplatz Josephstraße (Wandsbek Kern)

Vorschlag 2: KSP Aumühler Weg (Jenfeld)

Vorschlag 1: Neubau Parkanlage/Spielplatz August-Krogmann-Straße Prio 1



Auszug FHH-Atlas, Alter Teich in Bramfeld



Auszug FHH-Atlas, B-Plan Fa-Be 36 (2013)



Schrägluftbild : Quelle FHH Atlas des LGV

- Neuanlage einer ca. 2.630 m² großen Parkanlage mit Spielplatz gemäß B-Plan. Finanzierung: BSW Finanzierungsprogramm Wohnungsbauentwicklung (verlängert bis Ende 2023 !).
- Zeitliche Umsetzung vor Start der westlich geplanten Wohnbebauung sinnvoll.
- Bausumme: 250.000,- € stehen zur Verfügung.

Vorschlag 2: Kinderspielplatz Aumühler Weg (Rahlstedt)



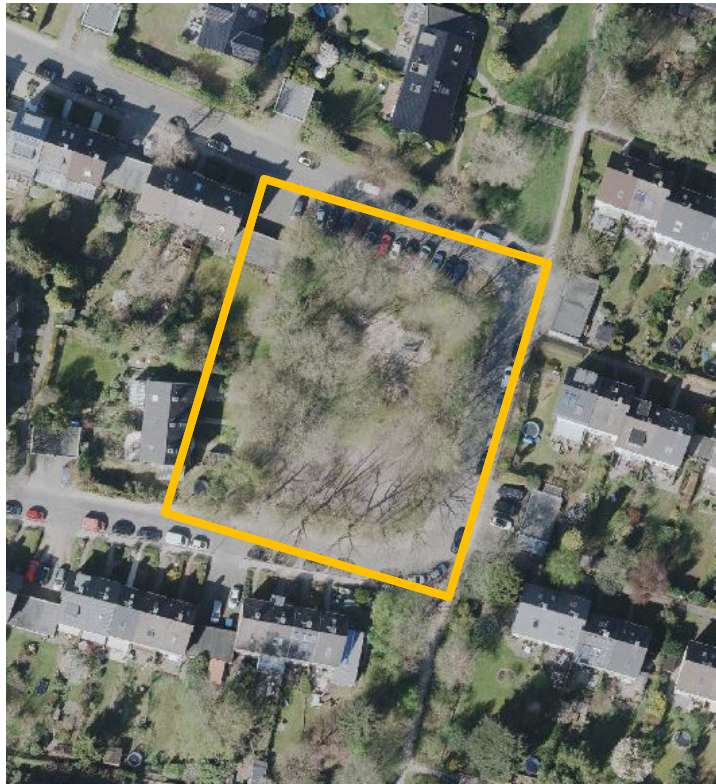
Auszug FHH- Atlas, Kinderspielplatz Aumühler Weg



Foto: MR 31, Teilbereich des Kinderspielplatzes Aumühler Weg, 11/ 2021

- Der ca. 9.000 qm große Spielplatz mit Fußballplatz (Bj. 2007) in Rahlstedt soll grunderneuert werden.
- Bausumme: 500.000,- €
- **bis maximal Ende 2025 RISE finanziert.**

Vorschlag 3: Kinderspielplatz Heinsonweg (Volksdorf)



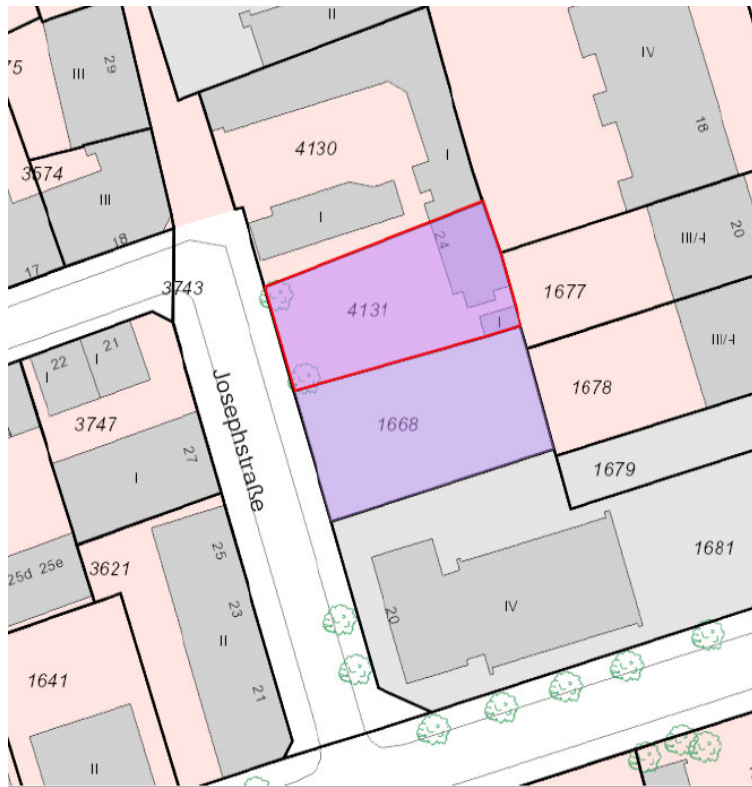
Auszug FHH- Atlas, Kinderspielplatz Heinsonweg



Fotos: MR 31- Eindrücke vom Kinderspielplatz Heinsonweg

- Grunderneuerung des 2.100 qm großen, über 30 Jahre alten KSP
 - Reihenhaussiedlung
 - überalterte Spielgeräte, rudimentäre Grundausstattung
 - attraktive neue Spielmöglichkeiten
 - Treffpunkt für die Nachbarschaft
- Bausumme: 130.000,- €

Vorschlag 4: Erweiterung Kinderspielplatz Josephstraße (Wandsbek Kern)



Auszug FHH- Atlas, Kinderspielplatz Heinsonweg



Fotos: MR 31- Kinderspielplatz Josephstraße mit angrenzender Erweiterungsfläche

- Erweiterung des bisher nur 400 qm großen Kleinkinderspielplatzes Josephstraße um weitere 382 m² (Flst. 4131).
 - Erweiterung des Spielangebote für Kinder von 6-12 Jahren
 - Flurstück wird kostenfrei übernommen
 - Planungsbeginn 2023 bis Entwurf
 - Bausumme: 70.000,- €

Vorschlag für Prio 1: KSP Eichtalpark – Walddörfer Straße (Hinschenfelde)



Auszug FHH- Atlas, Kinderspielplatz im Eichtalpark



Fotos: MR 31- Kinderspielplatz im Eichtalpark

Neu und Umgestaltung des Spielplatzes im Eichtalpark / Walddörferstraße

- Erweiterung des Spielangebots für alle Altersstufen
- Planungsbeginn 2023 bis Entwurf
- Bausumme: 506.000,- €

Arbeitsprogramm 2023 – Vorstellung neuer Projekte zur Priorisierung



Vielen Dank für Ihre Aufmerksamkeit.