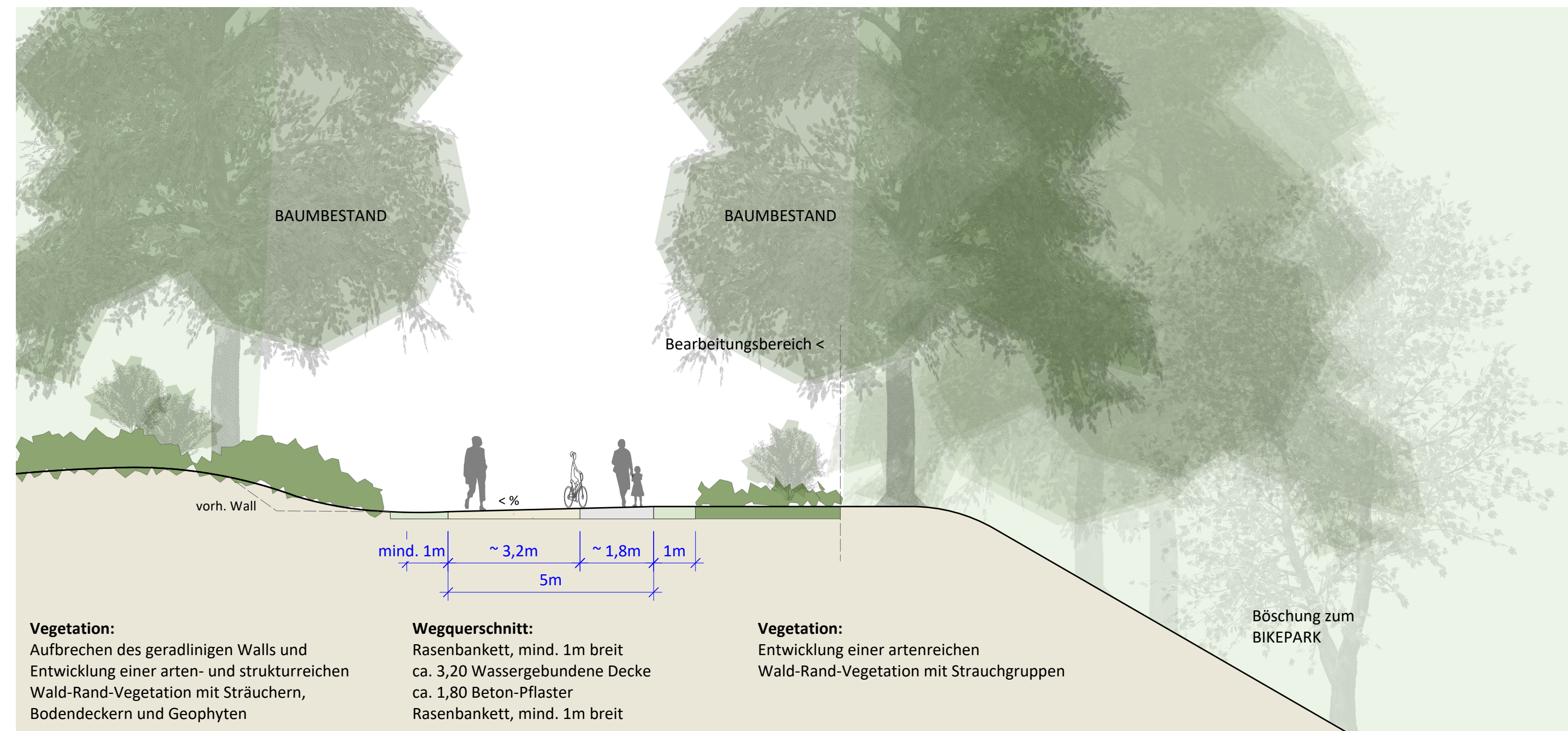


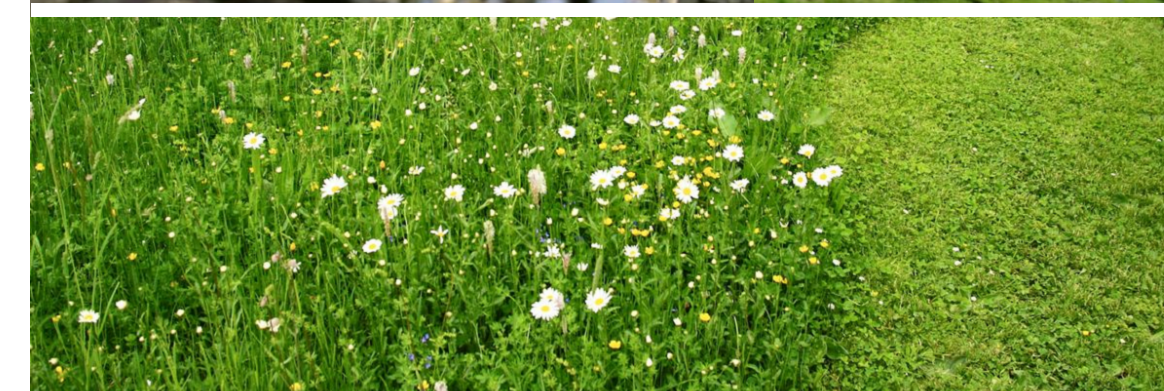
Lageplan - 1:500



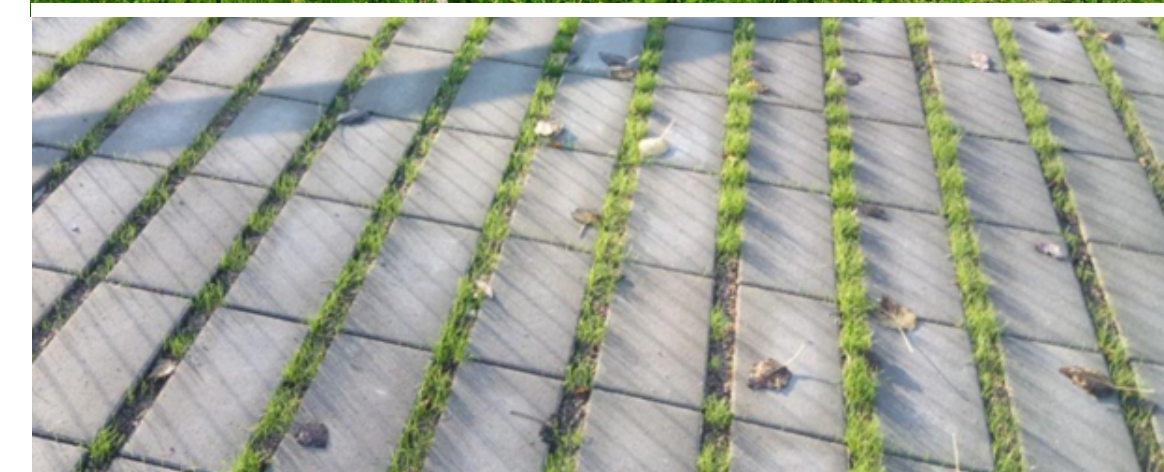
Systemschnitt Parkweg - 1:100



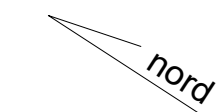
Heimische Sträucher in Strauchgruppen



Blumenrasen und Rasenbankett entlang des Weges



Rasenfugenpflaster für Stellplätze Parkplatz

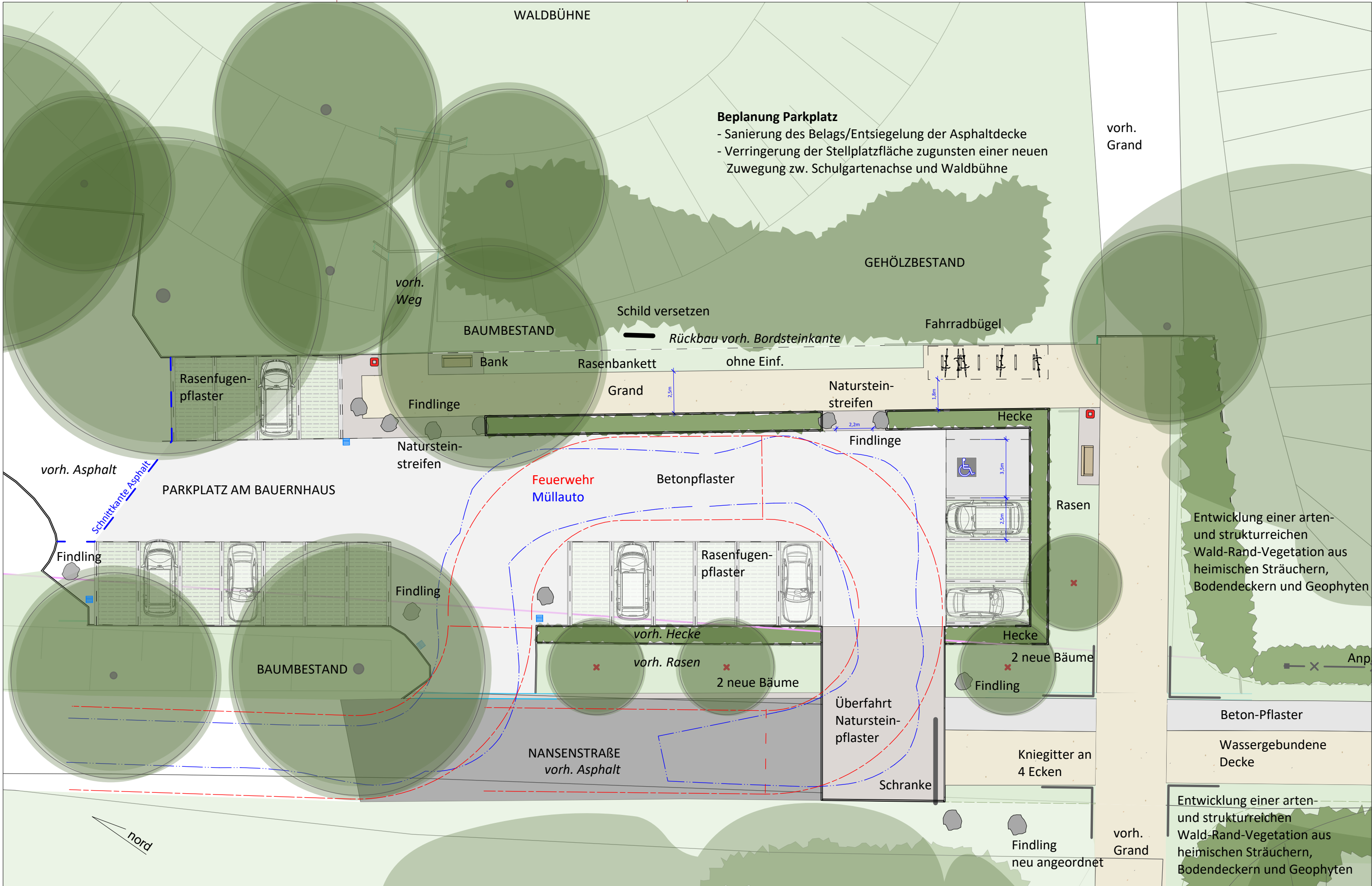


Auftraggeber
FHH - Bezirksamt Altona

Bauvorhaben
Nansenstraße

Leistungsphase / Planummer / Planname
LPH 3 3.1 Lageplan Entwurf

Datum /gez. / Maßstab / Index
22.11.2022 FS 1:500, -
1:100



Bepflanzung Parkplatz
 - Sanierung des Belags/Entsiegelung der Asphaltdecke
 - Verringerung der Stellplatzfläche zugunsten einer neuen Zuwegung zw. Schulgartenachse und Waldbühne

vorh. Grand

Entwicklung einer arten- und struktureichen Wald-Rand-Vegetation aus heimischen Sträuchern, Bodendeckern und Geophyten

Entwicklung einer arten- und struktureichen Wald-Rand-Vegetation aus heimischen Sträuchern, Bodendeckern und Geophyten