

Bezirksamt Wandsbek

Eing.: 01. NOV. 2022

Management des öffentlichen Raumes

PK352-StVB, Postfach 60 02 80, 22202 Hamburg

Firma
Bezirksamt Wandsbek
MR - G
Am Alten Posthaus 2
22041 Hamburg



POLIZEI
Hamburg

Straßenverkehrsbehörde

Dienststelle
PK352-StVB
Wentzelplatz 1
22391 Hamburg

Telefon
Fax
Sachbearbeiter

Datum 27.10.2022
Aktenzeichen 035/8V/0530942/2022

158/22-02.M.22

STRASSENVERKEHRSBEHÖRDLICHE ANORDNUNG

Waldweg 99, KiTa

Einrichtung einer Tempo-30 km/h Strecke / >> Ergänzung <<

1 Anordnung

Das PK352-StVB als zuständige Straßenverkehrsbehörde ordnet gemäß § 45 StVO aus Gründen der Sicherheit und Ordnung des Verkehrs für die

Waldweg 99, KiTa

folgendes an:

2 Durchzuführende Maßnahmen

Zur Realisierung der o.a. Anordnung sind folgende Maßnahmen erforderlich:

- Aufstellen von 3 x VZ 1042-33 (Mo-Fr 06-19h) STVO

Aufstellung gemäß beigefügter Präsentation, die Präsentation ist Anordnungsbestandteil.

3 Begründung

Mit der Ersten Verordnung zur Änderung der Straßenverkehrs-Ordnung vom 30.11.2016 (BGBl. I S. 2848) wurden die Möglichkeiten für die Anordnung von innerörtlichen streckenbezogenen Geschwindigkeitsbeschränkungen

von 30 km/h (Zeichen 274) erweitert. Die Neuregelung in § 45 Absatz 9 Satz 4 Ziffer 6 StVO ermöglicht solche Beschränkungen auf Straßen des überörtlichen Verkehrs oder auf weiteren Vorfahrtstraßen (Zeichen 306) im unmittelbaren Bereich von an diesen Straßen gelegenen

1. allgemeinbildenden Schulen, Förderschulen für geistig oder körperlich behinderte Menschen,
2. Kindergärten und Kindertagesstätten (Kitas) aber auch vor
3. Alten- und Pflegeheimen oder
4. Krankenhäusern

auch ohne den ansonsten nach § 45 Absatz 9 Satz 3 StVO insbesondere für Beschränkungen des fließenden Verkehrs erforderlichen Nachweis einer besonderen Gefahrenlage.

Bei der ursprünglichen Anordnung wurde es vergessen die wiederholende Beschilderung mit der zeitlichen Einschränkung zu versehen.

4 Anhörung

Die vorstehende Anordnung wird zur Anhörung übersandt. Einwände sind der anordnenden Dienststelle umgehend schriftlich mitzuteilen.

5 Ausführung

Bestehen aus Sicht des Straßenwegebausträgers keine Einwände, wird um Durchführung der Anordnung unter Beteiligung der anordnenden Dienststelle gebeten.

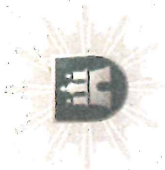
Die beigefügte Erledigungsmeldung ist der anordnenden Dienststelle nach Ausführung zu übersenden.

Anlage(n)

1 Verkehrszeichenplan

Verteiler

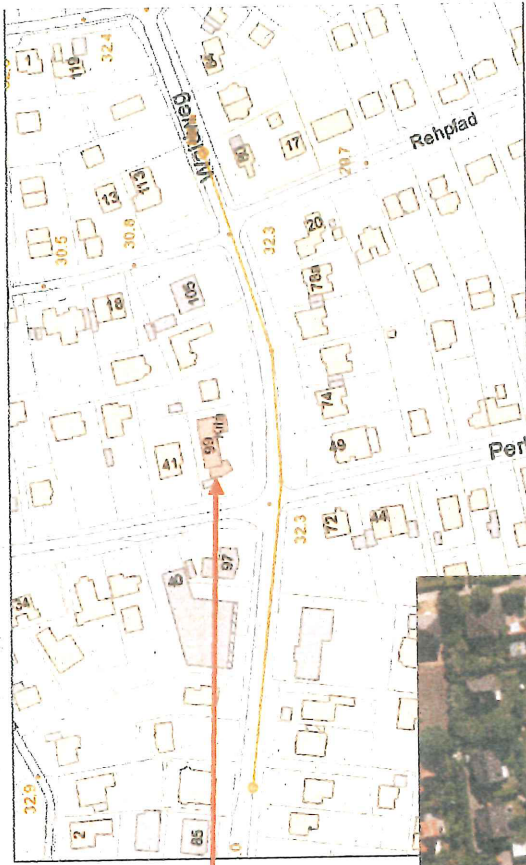
Ablage



POLIZEI
Hamburg

Waldweg 99, Tempo 30 Strecke, Ergänzung

Kindertagesstätte
Waldweg 99



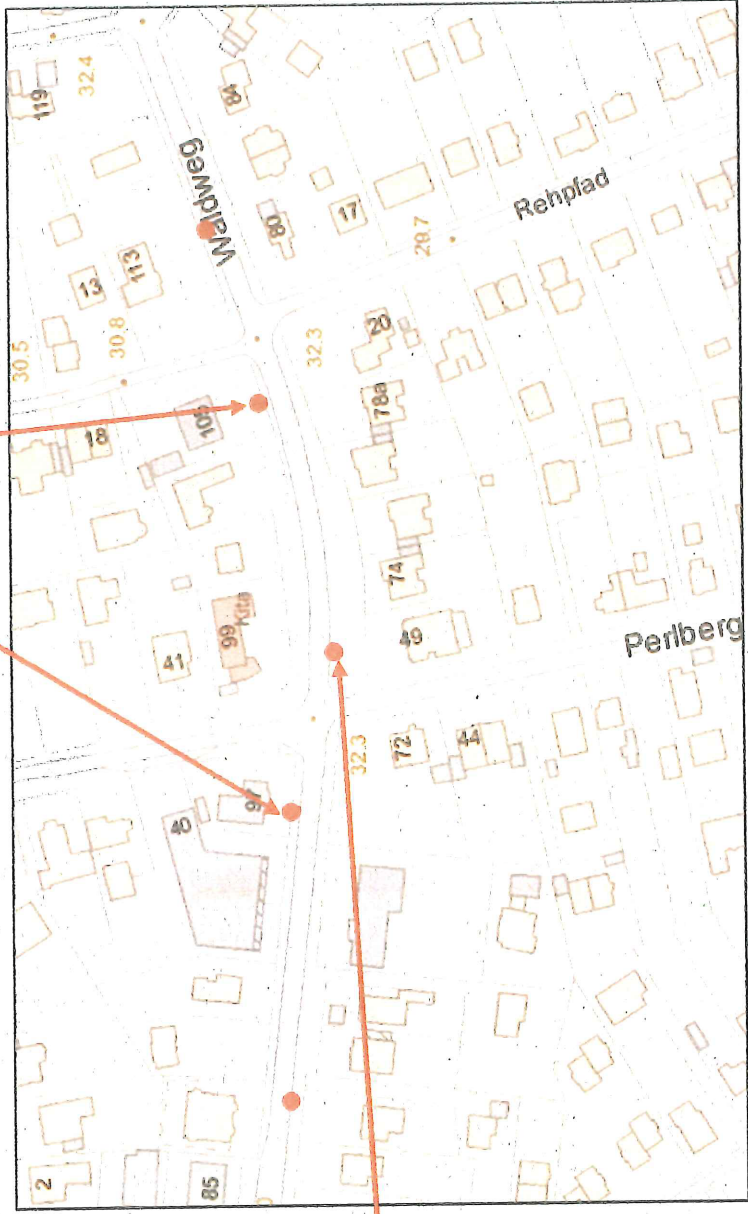


POLIZEI
Hamburg

Waldweg 99, Tempo 30 Strecke, Ergänzung

Nr. 4, 5 Rtg. Sasel

4.
5.



Nr. 2
Rtg.
Volksdorf

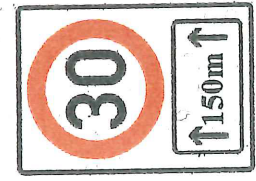
2.



POLIZEI
Hamburg

Waldweg 99, Tempo 30 Strecke, Ergänzung

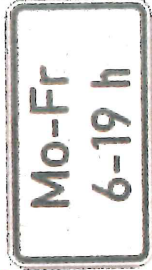
2.



Waldweg vor Grundstück Peribergweg 49



Ergänzen um VZ 1042-33

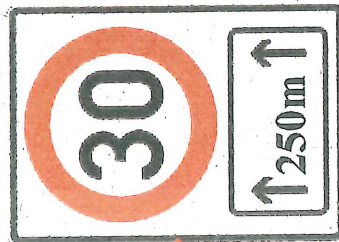




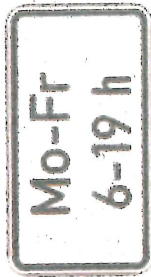
POLIZEI
Hamburg

Waldweg 99, Tempo 30 Strecke, Ergänzung

4.



Waldweg 105
Rtg. Sasel



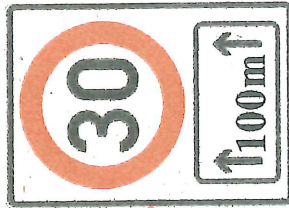
Ergänzen um
VZ 1042-33



POLIZEI
Hamburg

Waldweg 99, Tempo 30 Strecke, Ergänzung

5.



Waldweg 105
Rtg. Sasel

Mo-Fr
6-19 h

Ergänzen um
VZ 1042-33