

Zwischenbilanzierung und Fortschreibung Integriertes Entwicklungskonzept

RISE-Fördergebiet Rahlstedt-Ost



2019 – Beschluss Integriertes Entwicklungskonzept Rahlstedt-Ost (IEK)

Handlungsschwerpunkte:

- **Quartiersmitte und Nahversorgung** (Jugendzentrum Startloch, Dankeskirche, Nahversorgungszentrum)
- **Grün- und Freiräume, Wege** (Aufwertung öffentlicher und privater Grünzüge, Anbindung an die Feldmark, Sport-, Spiel- und Freizeitmöglichkeiten)
- **Wohnen** (Bedarf an familien- und seniorengerechtem Wohnraum, Verkehrsanbindung)
- **Verbesserung der sozialen Infrastruktur** (Raumbedarf Baui, Beratungsangebote, Treffpunkte, Angebote der Familienförderung)
- **Kultur, Gesundheitsförderung, Klimaschutz**

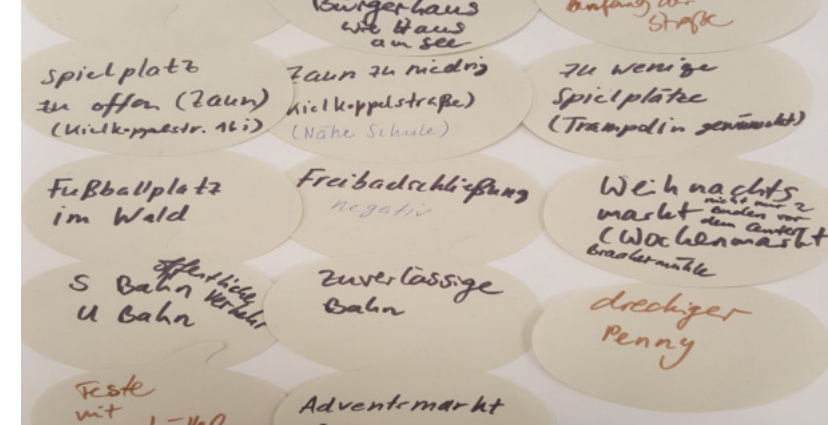
Zwischenbilanzierung und ggf. Fortschreibung IEK

Seit Januar 2022:

- Expert:inneninterviews
- Stadtteilmodelltour und Offene Werkstatt
- Gebietsarbeitskreis
- Selbstevaluation

Zeitplan

Mitte Juni 2022	Vorlage Entwurf
KW 30 – 35	Beteiligung Träger öffentlicher Belange
29.09.	Beschlussfassung Stadtteilbeirat Rahlstedt-Ost
24.10.	Beschlussfassung Ausschuss für Soziales
17.11.	Beschlussfassung Bezirksversammlung
19.12.	LAP-Beschluss



4 Gebietsleitzielle

Rahlstedt-Ost soll sich zu einem **attraktiven Wohnstandort** für Familien, Menschen jeden Alters, verschiedener Einkommensgruppen und unterschiedlicher sozialer und kultureller Herkunft entwickeln.

Der zentrale Bereich um das geplante Nahversorgungszentrum am Hegeneck soll seiner Funktion als **Quartiersmittelpunkt** gerecht werden und ein attraktiver Ort für ökonomische, kulturelle, soziale Zwecke sowie zum Wohnen werden.

Rahlstedt-Ost soll zeitgemäße **sowie bedarfsgerechte gesellschaftliche, kulturelle und soziale Infrastrukturen** erhalten.

Rahlstedt-Ost soll sich zu einem Quartier mit **eigener Identität, hohem Freizeitwert und Landschaftsbezug** entwickeln

10 Handlungsfelder

Wohnen, lokaler Wohnungsmarkt und Wohnungswirtschaft

Grün- und Freiflächen, Wohnumfeld und öffentlicher Raum

Umwelt, Klimaschutz und Verkehr

Lokale Ökonomie

Familien- und Gesundheitsförderung

Integration von Menschen mit Migrationshintergrund

Soziales, Seniorenarbeit und Inklusion

Kultur im Stadtteil

Sport und Freizeit

Image

Wohnen, lokaler Wohnungsmarkt und Wohnungswirtschaft

Handlungsfeldziel 1:

Rahlstedt-Ost bietet mehr familien- und seniorengerechte Wohnungen durch bedarfsgerechte Nachverdichtung bzw. durch Umbauten im Bestand

Handlungsfeldziel 2:

Rahlstedt-Ost besitzt modernisierte bzw. sanierte Wohnungsbestände

In Planung:

- Abriss und Neubebauung des Nahversorgungszentrums Hegeneck
- Neubebauung ehemaliges Freibadgelände Wiesenredder

In Umsetzung:

- Neubau Hauke Hain Weg 10 (SAGA)
- Abriss leerstehende Gewerbeimmobilie Am Hegen 76 und Neubebauung
- zahlreiche Nachverdichtungen privater Investoren im gesamten Fördergebiet
- SAGA: diverse Maßnahmen zur Instandsetzung (Fassaden, Dächer, Balkone)
- **Einrichtung eines Runden Tisches „Wohnen“**

Verbleibende Handlungsbedarfe:

- Umsetzung größerer Projekte Hegeneck und Wiesenredder

Fortschreibung:

- Umsetzung Wiesenredder und Hegeneck
- Fortsetzung Instandsetzungen
- **Etablierung Runder Tisch Wohnen**

Zielerreichung: teilweise



Grün- und Freiflächen, Wohnumfeld und öffentlicher Raum

Handlungsfeldziel 1:

Die zentrale Grünachse präsentiert sich als attraktive, fußläufige Nord-Süd-Verbindung im Quartier mit bedarfsgerechten Spielplätzen und Freizeitflächen.

Handlungsfeldziel 2:

Rahlstedt-Ost besitzt attraktive Wohnumfelder

Handlungsfeldziel 3:

Rahlstedt-Ost verfügt über einen attraktiven und nutzerorientierten Ort im zentralen Bereich

Handlungsfeldziel 4:

Die Grünräume Stellau/Wiesenredder-Sorenstieg/Hegenwald/Schleemer Bach bis Aumühler Weg bieten eine attraktive Nord-Süd-Verbindung durch das Quartier

In Planung:

- **Schlüsselprojekt: Planung und Umgestaltung der öffentlichen Grünanlage am Schimmelreiterweg**
- Entwicklung des öffentlichen Grünzugs am Sorenstieg
- Neue öffentliche Grünanlage Wiesenredder

In Umsetzung/umgesetzt:

- **Schlüsselprojekt: Umgestaltung zentraler Grünzug**
- **Diverse Wohnumfeldmaßnahmen SAGA mit Mietergärten**

Zielerreichung: in geringem Maße

Verbleibender Handlungsbedarf:

- Schlüsselprojekt Grünanlage Schimmelreiterweg erst nach Fertigstellung HegenCenter
- Verzögerungen bei Grünzug und Wohnumfeldmaßnahmen (Corona, Lieferschwierigkeiten)



Schlüsselprojekt Umgestaltung zentraler Grünzug



Wohnumfeld /öffentlicher Raum

Handlungsfeldziel 1:

Die zentrale Grünachse präsentiert sich als attraktive, fußläufige Nord-Süd-Verbindung im Quartier mit bedarfsgerechten Spielplätzen und Freizeitflächen.

Handlungsfeldziel 2:

Rahlstedt-Ost besitzt attraktive Wohnumfelder

Handlungsfeldziel 3:

Rahlstedt-Ost verfügt über einen attraktiven und nutzerorientierten Ort im zentralen Bereich

Fortschreibung:

- **Umgestaltung Zentraler Grünzug – Teilbereich Nord**
- **Fortsetzung Wohnumfeldmaßnahmen SAGA**
- Wohnumfeldmaßnahmen anderer Wohnungsunternehmen



Umwelt, Klimaschutz und Verkehr

Handlungsfeldziel 1:

Rahlstedt-Ost ist durch attraktive und sichere Fuß- und Radwege mit den umliegenden Freiräumen verbunden

Handlungsfeldziel 2:

Rahlstedt-Ost ist durch den ÖPNV besser an das Rahlstedter Ortszentrum angebunden

Handlungsfeldziel 3:

Der Bushalteplatz Sorenkoppel ist funktional und ansprechend gestaltet

Handlungsfeldziel 4:

Rahlstedt-Ost bietet Möglichkeiten für umweltgerechte Mobilität

Handlungsfeldziel 5:

In Rahlstedt-Ost wird das integrierte Klimaschutzkonzept (IKK) des Bezirks Wandsbek umgesetzt

In Planung:

- **Entwicklung und Umsetzung eines quartiersbezogenen Rad- und Fußwegekonzeptes**
- Umgestaltung Busendhaltestelle Sorenkoppel
- Erweiterung Nahwärmenetz

In Umsetzung/umgesetzt:

- Verlegung Bushaltestelle Geesthachter Weg
- Verbesserung ÖPNV-Anbindung
- Neue Wege der **NiedFahrradaktionstag und Leih-Lastenrad**
- **erschlagswasserbewirtschaftung**

Verbleibender Handlungsbedarfe:

- Rad- und Fußwege, Fahrradmobilität



Zielerreichung: teilweise

Klimaschutz/Klimaanpassung/ grüne und blaue Infrastruktur

Handlungsfeldziel 1:

Rahlstedt-Ost bietet Möglichkeiten für umweltgerechte Mobilität

Handlungsfeldziel 2:

In Rahlstedt-Ost wird das integrierte Klimaschutzkonzept (IKK) des Bezirks Wandsbek umgesetzt

Handlungsfeldziel 4:

Die Grünräume Stellau/Wiesenredder-Sorenstieg/Hegenwald/Schleemer Bach bis Aumühler Weg bieten eine attraktive Nord-Süd-Verbindung durch das Quartier

Fortschreibung

- **Schlüsselprojekt: Grünanlage Schimmelreiterweg**
- **Einführung und Etablierung Leih-Lastenrad**
- **Energiesparberatung**
- **Verknüpfung mit Klimaschutzmanagement:**
 - **Umweltbildung**
 - **Nachhaltige Veranstaltungen**
- **Niederschlagswasserbewirtschaftung Mietergärten**
- **Grünanlage Sorenstieg**
- **Wegebeziehungen Stellau, Schleemer Bach bis Aumühler Weg**



Mobilität

Handlungsfeldziel 1:

Rahlstedt-Ost ist durch attraktive und sichere Fuß- und Radwege mit den umliegenden Freiräumen verbunden

Handlungsfeldziel 2:

Rahlstedt-Ost ist durch den ÖPNV besser an das Rahlstedter Ortszentrum angebunden

Handlungsfeldziel 3:

Der Bushaltestplatz Sorenkoppel ist funktional und ansprechend gestaltet

Fortschreibung:

- Umgestaltung Busenhaltestelle Sorenkoppel
- **Fortsetzung Fahrradaktionstag**
- **Stärkung der Fahrradinfrastruktur (öffentliche Luft- und Ladestationen, Fahrradabstellmöglichkeiten, Stadtradstation)**
- **Entwicklung und Umsetzung eines quartiersbezogenen Rad- und Fußwegekonzeptes**



Lokale Ökonomie

Handlungsfeldziel 1:

Das Hegeneck ist ein attraktiver Nahversorgungsstandort für Rahlstedt-Ost

Handlungsfeldziel 2:

Der zentrale Bereich wurde baulich-räumlich aufgewertet und neu geordnet

In Planung:

- Neubebauung Nahversorgungszentrum

In Umsetzung/umgesetzt:

- Entwicklung Potenzialfläche Am Hegen 76

Verbleibender Handlungsbedarfe:

- Ausweitung von Angeboten und Dienstleistungen
- Versorgungssituation während Bauphase

Zielerreichung: in geringem Maße

Zentren/Lokale Ökonomie

Handlungsfeldziel 1:

Das Hegeneck ist ein attraktiver Nahversorgungsstandort für Rahlstedt-Ost

Fortschreibung:

- Neubebauung Nahversorgungszentrum
- Sicherstellung einer Versorgung während der Bauphase



Familien- und Gesundheitsförderung

Handlungsfeldziel 1:

In Rahlstedt-Ost gibt es bedarfsgerechte Angebote für die Beratung und Förderung von jungen Familien und Alleinerziehenden

Handlungsfeldziel 2:

Der Bau- und Aktivspielplatz im Hegenwald bietet attraktive und bedarfsgerechte Angebote

Handlungsfeldziel 3:

In Rahlstedt-Ost gibt es niedrigschwellige Angebote der Gesundheitsförderung

In Planung:

- **Realisierung eines Anbaus an das Hauptgebäude des Bau- und Aktivspielplatzes**
- **Konzeptentwicklung und Durchführung jährlicher Gesundheitstage**

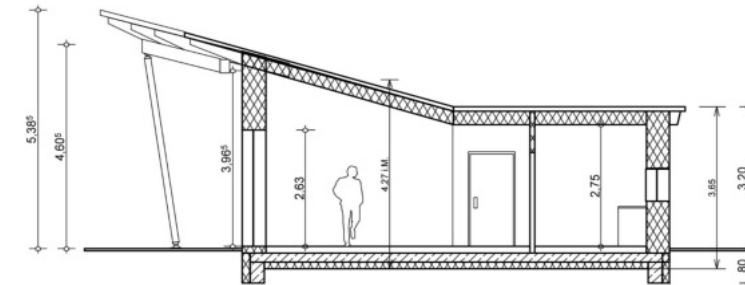
In Umsetzung/umgesetzt:

- **Familien und Alleinerziehende im Quartier: Erstellung einer vertiefenden Angebots- und Bedarfsanalyse**
- **Einrichtung einer Gesundheitsberatung vor Ort**
- **Gesundheitsförderbedarfe im Quartier: Erstellung einer vertiefenden Angebots- und Bedarfsanalyse**
- Schulhofumgestaltungen Grundschule Am Sooren, Stadtteilschule Altrahlstedt und Neue Schule

Verbleibende Handlungsbedarfe:

- Entwicklung und Umsetzung von Projektideen aus den Analysen
- Fortsetzung Gesundheitsberatung
- Neubau auf dem Gelände des Bau- und Aktivspielplatzes

Zielerreichung: teilweise



SCHNITT A-A



Soziales, Seniorenarbeit und Inklusion/ Gleichstellung von Menschen mit Behinderung

Handlungsfeldziel 1:

Rahlstedt-Ost besitzt eine attraktive und zeitgemäße Jugendeinrichtung mit einem öffentlich nutzbaren Außengelände

Handlungsfeldziel 2:

Rahlstedt-Ost bietet barrierearme Begegnungs- und Aufenthaltsmöglichkeiten im zentralen Bereich

Handlungsfeldziel 3:

Rahlstedt-Ost bietet seinen Seniorinnen und Senioren bedarfsgerechte Wohnformen und Wohnumfelder

In Planung:

- **Umgestaltung Grünanlage Schimmelreiterweg**

In Umsetzung

- **Schlüsselprojekt: Bedarfsgerechter Um- und Ausbau des Jugendzentrums „Startloch“**
- **WUV Deichgrafenhaus, Servicewohnanlage**

Verbleibender Handlungsbedarf:

- **Bauliche Umsetzung Schlüsselprojekt: Bedarfsgerechter Um- und Ausbau des Jugendzentrums „Startloch“**

Zielerreichung: teilweise



Soziales / Inklusion

Kinder, Jugendliche, Familien, Seniorinnen und Senioren, Menschen mit Behinderung

Handlungsfeldziel 1:

In Rahlstedt-Ost gibt es bedarfsgerechte Angebote für die Beratung und Förderung von jungen Familien und Alleinerziehenden

Handlungsfeldziel 2:

Der Bau- und Aktivspielplatz im Hegenwald bietet attraktive und bedarfsgerechte Angebote

Handlungsfeldziel 3:

Rahlstedt-Ost besitzt eine attraktive und zeitgemäße Jugendeinrichtung mit einem öffentlich nutzbaren Außengelände

Handlungsfeldziel 4:

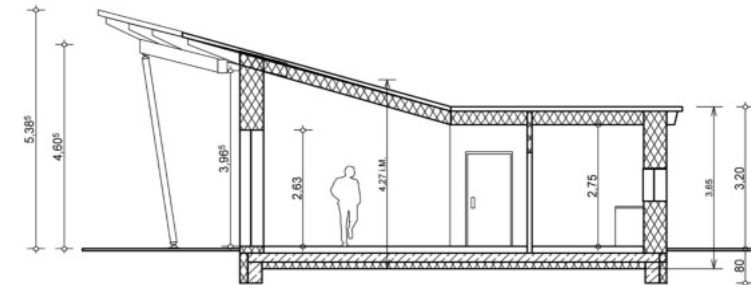
Rahlstedt-Ost bietet barrierearme Begegnungs- und Aufenthaltsmöglichkeiten im zentralen Bereich

Handlungsfeldziel 5:

Rahlstedt-Ost bietet seinen Seniorinnen und Senioren bedarfsgerechte Wohnformen und Wohnumfelder

Fortschreibung:

- **Bauliche Umsetzung Neubau Bau- und Aktivspielplatz und Schlüsselprojekt Jugendzentrum Startloch**
- **Ausbau und Verstetigung Angebote im Stadtteilbüro**
- **Sperlingshof (SAGA)**



Gesundheit

Handlungsfeldziel 1:

In Rahlstedt-Ost gibt es niedrigschwellige Angebote der Gesundheitsförderung

Fortschreibung:

- **Wiedereinrichtung Gesundheitsberatung**
- **Outdoorfitness (inklusive Installation Sport-Box)**
- **Gesundheitstage**
- **Weitere gesundheitsförderliche Angebote gemäß den Ergebnissen der Analyse (1.Hilfe Kurse, Hockergymnastik, Nachbarschaftstreff)**
- **Bewegungsparcour**



Integration von Menschen mit Migrationshintergrund

Handlungsfeldziel 1:

Bewohnerinnen und Bewohner mit Migrationshintergrund sind in die Gebietsentwicklung von Rahlstedt-Ost eingebunden

Handlungsfeldziel 2:

In Rahlstedt-Ost bestehen Angebote zur sozialen Integration von Menschen mit Migrationshintergrund

In Umsetzung/umgesetzt:

- **Menschen mit Migrationshintergrund im Quartier: Erstellung einer Bedarfs- und Angebotsanalyse**
- **Entwicklung und Durchführung von interkulturellen Veranstaltungsformaten**
- **Balkonkonzerte**
- **ESF-Selbstlernzentrum**

Verbleibender Handlungsbedarf:

- Einbindung von Menschen mit Migrationshintergrund in die Gebietsentwicklung

Fortschreibung:

- **Entwicklung und Durchführung (inter)kultureller Veranstaltungsformate**
- **ESF-Lernzentrum**
- Sprachtreffs

Zielerreichung: in geringem Maße



Kultur im Stadtteil

Handlungsfeldziel 1:

Rahlstedt-Ost bietet multifunktionale Räume und Freiflächen für kulturelle Nutzungen

Handlungsfeldziel 2:

Die Dankeskirche hat sich zu einer Kultur- und Konzertkirche entwickelt

Handlungsfeldziel 3:

Rahlstedt-Ost bietet (inter-)kulturelle Projekte und Aktivitäten

In Planung:

- **Weiterentwicklung der Dankeskirche als Kunst- und Kulturkirche (Toilette)**

In Umsetzung/umgesetzt:

- **Umbau Seitenschiff Dankeskirche**
- **Konzeptentwicklung und Durchführung: Öffentlichkeitswirksame, beteiligungsorientierte Kunst- und Kulturprojekte im Außenraum**
- **Quartiersplatz im Grünzug Süd**

Verbleibender Handlungsbedarf:

- Toilette Dankeskirche
- Stadtteilkulturleben

Fortschreibung:

- **Einbau einer barrierefreien Toilette in die Dankeskirche**
- **Aufbau Kulturleben Rahlstedt-Ost**
- **Quartiersplatz als Veranstaltungsfläche ausbauen und etablieren**

Zielerreichung: teilweise



Sport und Freizeit

Handlungsfeldziel 1:

Die vorhandenen Sport- und Freizeitmöglichkeiten in Rahlstedt-Ost sind attraktiv, gut erreichbar und wurden um zusätzliche Angebote erweitert

Handlungsfeldziel 2:

Die angrenzenden Natur- und Erlebnisräume von Rahlstedt-Ost bieten Möglichkeiten zur Freizeitgestaltung (Wander-, Rad-, Skate- und Joggingstrecken)

In Planung:

- **Planung und Umgestaltung „Wikingerspielplatz“**

In Umsetzung:

- **Konzeptentwicklung und Durchführung thematischer Entdeckungstouren in den angrenzenden Natur- und Erlebnisraum**
- **Gemeinschaftsgartenprojekt GartenHegen**
- **Angebote im Stadtteilbüro (Spieletreff, Nähtreff, Nordic Walking, Lachyoga, Selbstlernzentrum)**

Verbleibender Handlungsbedarf:

- Wikingerspielplatz und weitere Spielplätze
- Naturerleben, Treffmöglichkeiten

Fortschreibung (HF Sport und Bewegung):

- **Planung und Umgestaltung „Wikingerspielplatz“**
- **Fortsetzung Entdeckungstouren**
- Schulhofumgestaltungen
- **Aufwertung Spielplatz Liseistieg (HARABAU)**
- **Ausgeschilderte Jogging- und Walkingstrecken**
- **Aktionen auf neuen Sportflächen**

Zielerreichung: teilweise



Querschnittsthema Image

Handlungsfeldziel 1:

Rahlstedt-Ost verfügt über eine positive Quartiersidentität, die von den Bewohnerinnen und Bewohnern getragen wird

In Planung:

- **Konzeptentwicklung und Durchführung Stadtteiljubiläum**
- **Entwicklung eines Stadtteilführers und Stadtteilplans**

In Umsetzung/umgesetzt:

- **Entwicklung eines Stadtteillogos und –slogans**
- **Tag der Städtebauförderung (Einweihung Grünzug) mit Film 30 Jahre Städtebauförderung**

Verbleibender Handlungsbedarf:

- Image als Querschnittsthema
- Stadtteiljubiläum 2023
- Stadtteilführer

Fortschreibung:

- **Stadtteiljubiläum**
- **Interaktiver Stadtteilplan/Stadtteilführer**

Zielerreichung: teilweise



Querschnittsthema Beteiligung und Aktivierung

In Umsetzung/umgesetzt und Fortschreibung

- **Gebietsentwicklerin**
- **Stadtteilbüro**
- **Verfügungsfonds**
- **Öffentlichkeitsarbeit**



Miteileinsatz und Mittelbedarf

Miteileinsatz 12.12.2017 – 30.09.2022

Programm Soziale Stadt und Sozialer Zusammenhalt

Miteileinsatz gesamt: 5.237.472,00 €
RISE-Anteil: 2.796.378,00 €

Mittelbedarf 01.10.2022 – 31.12.2025

Programm Sozialer Zusammenhalt (ZMKP 1)

Miteileinsatz gesamt: 5.256.710,00 €
RISE-Anteil: 2.744.065,29 €

Programm Sozialer Zusammenhalt (ZMKP 2)

Miteileinsatz gesamt: 3.073.000,00 €



Vielen Dank für Ihre Aufmerksamkeit!