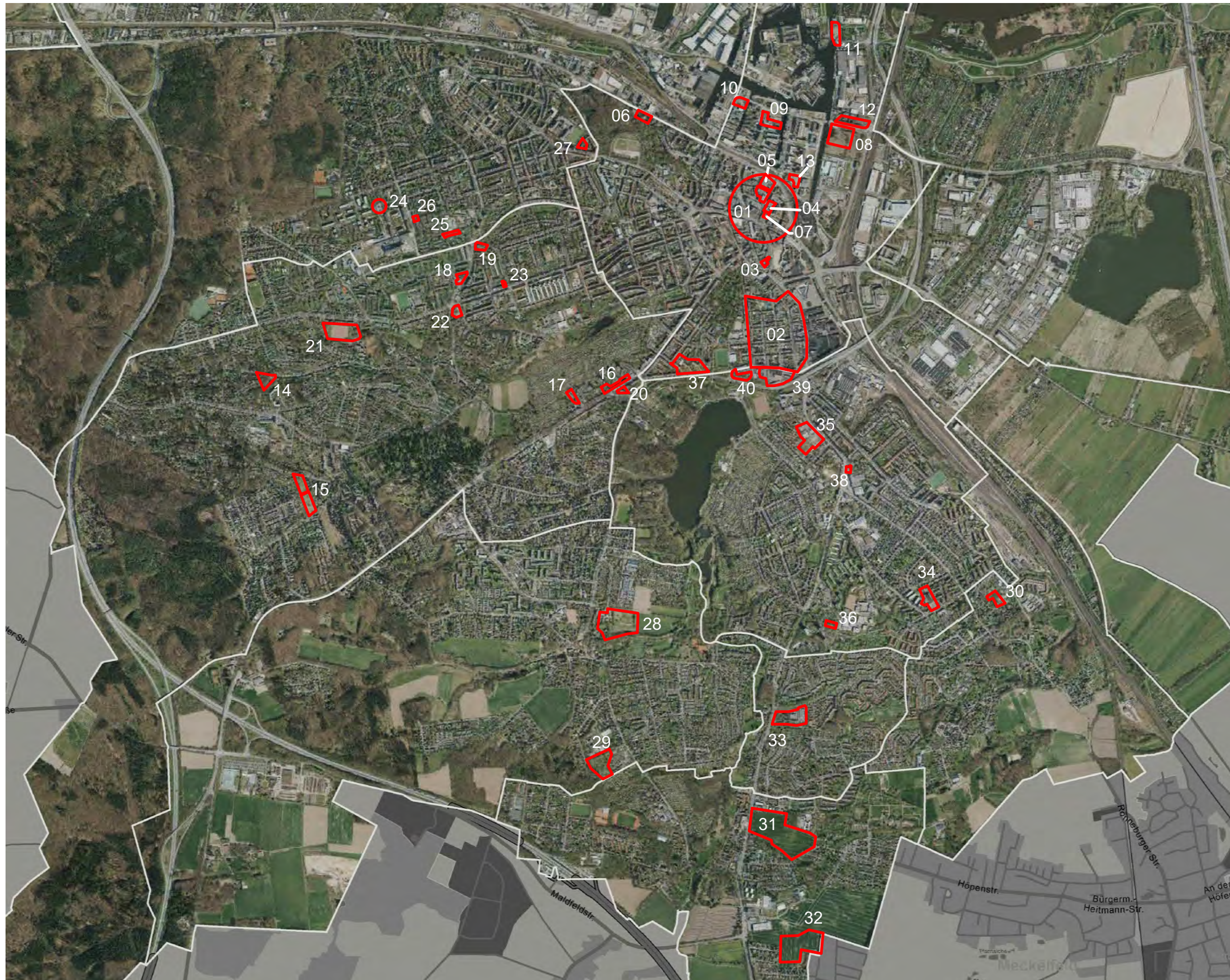


Flächenpotentiale - Übersichtskarte Teilräume 1+2



Bezirk Harburg 2023 Wohnungsbauprogramm

Nr	Belegenheit/Ort
01	Bereich Innenstadt Harburg
02	Phoenix-Viertel
03	Lüneburger Straße 4 bis 8
04	Großer Schippsee / Am Wall
05	Großer Schippsee / Küchgarten
06	Buxtehuder Straße 31 / Helmsweg
07	Am Wall 13
08	Neuländer Quarree
09	Harburger Schloßstraße
10	Kanalplatz 15 / Blohmstraße 22
11	Hafenbezirk (Stadhäuser)
12	Hafenquartier
13	Theodor-Yorck-Str 1 - 3
14	Große Straße
15	Beerentaltrift 24 / Utkiek
16	Bremer Straße 112 – 136
17	Gottschalking 1
18	Weusthoffstraße 35a
19	Weusthoffstraße 52 (Telekom)
20	Bremer Str. 133
21	Lichtenauerweg
22	Lübbersweg
23	Eißendorfer Straße 120
24	Am Tie / Asklepios
25	Schüslerweg 13
26	Eißendorfer Pferdeweg 67
27	Alter Postweg 16a-c
28	Elfenwiese
29	Leuchtkäferweg
30	Kanzlerstraße 14
31	Weierheidegraben
32	Südlich Weierheide
33	Winsener Str./ Gordonstraße
34	Rönneburger-/ Radickestraße
35	Winsener Straße 32-50
36	Soltauer Ring 3
37	Würffelstr.
38	Winsener Str. 73 - 75
39	Hohe Straße 10 ff
40	Hohe Straße 37 ff