

# FACHAMT STRAFFÄLLIGEN- UND GERICHTSHILFE (SG)

Präsentation Ausschuss

[www.mediaserver.hamburg.de](http://www.mediaserver.hamburg.de) / Datenland Architektursimulation / Erik Recke

# ORGANISATORISCHES

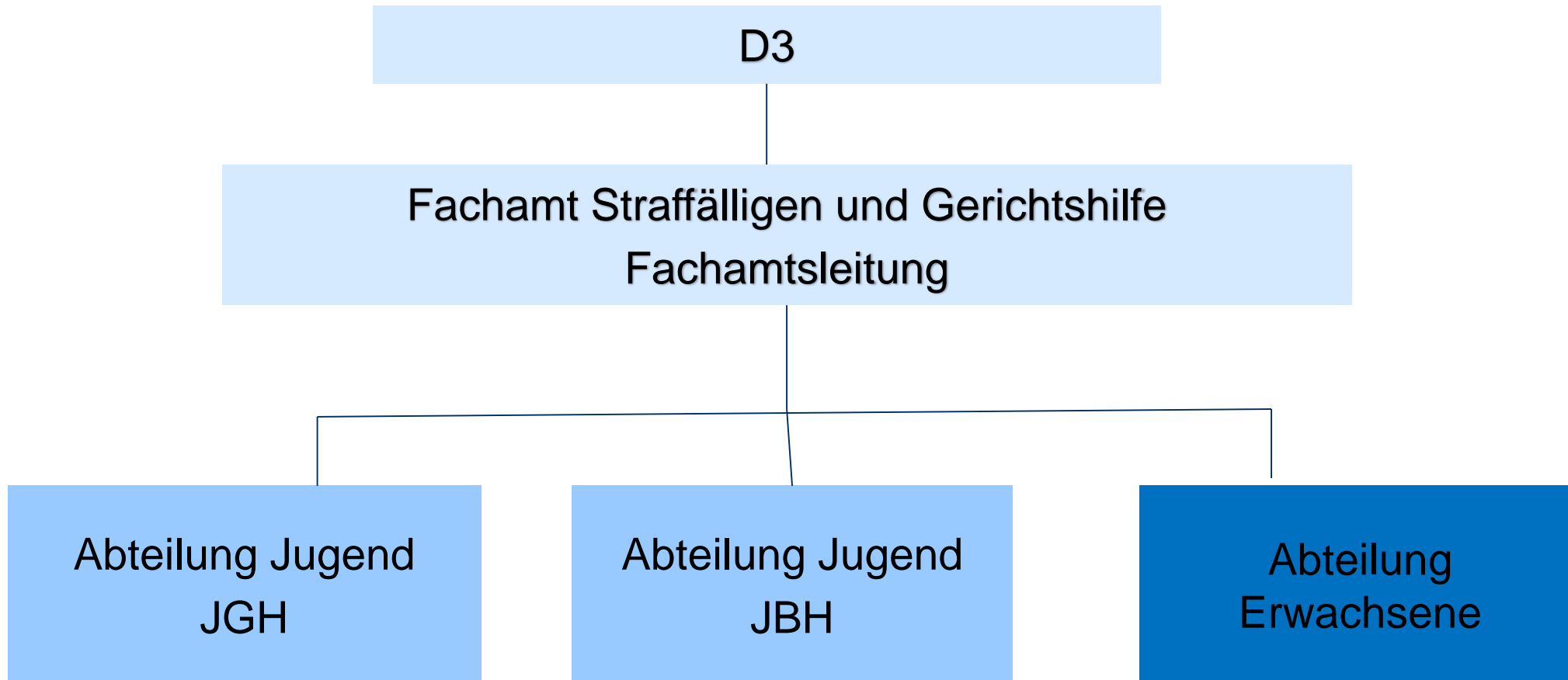
## 2006 Gründung des Fachamtes SG

- Bündelung der personellen und sachlichen Ressourcen beim BA/E
- Konzentration der Jugendgerichtshilfen aus den Bezirken im Fachamt SG
- bezirksübergreifende Zuständigkeit für Hamburg

## Fachbehördliche Aufsicht

- Sozialbehörde, Amt FS, Referat Jugendschutz und Straffälligenhilfe

# FACHAMT SG: STRUKTUR



# SG-STANDORTE IN HH – ZENTRAL IM BA/ E



[www.mediaserver.hamburg.de](http://www.mediaserver.hamburg.de) / Andreas Vallbracht

# Die Jugendgerichtshilfe (JGH)

## Rechtsgrundlagen

### § 52 SGB VIII

Mitwirkung des Jugendamtes im Strafverfahren gegen Jugendliche und junge Volljährige (14 – 20 Jahre)

Frühzeitige Prüfung von Leistungen der Jugendhilfe

Jugendstrafrecht ➡ Jugendgerichtsgesetz JGG

### § 2 Ziel des Jugendstrafrechts

Erneuten Straftaten entgegenwirken

Rechtsfolgen sind unter Beachtung des elterlichen Erziehungsrechts vorrangig am Erziehungsgedanken auszurichten...

# Die Jugendgerichtshilfe (JGH)

## Aufgaben der JGH

Beratung und Betreuung (ggf. auch Sorgeberechtigte)

Prüfung der Voraussetzungen von Leistungsgewährungen (SGB)

Erhebung der erforderlichen Daten zur Entwicklung der Beschuldigten

Teilnahme an Gerichtsverhandlungen

➡ Empfehlung von Maßnahmen

➡ Stellungnahme zur Anwendung von Jugendstrafrecht bei Heranwachsenden

Zuweisung, Überwachung, Durchführung und Rückmeldung von Maßnahmen

# Die Jugendgerichtshilfe (JGH)

## Aufgaben der JGH

Empfehlung von Alternativen zur Untersuchungshaft

Haftbetreuung

Durchführung des Übergangsmagements (HmbResOG)

Mitwirkung Senatskonzept „Handeln gegen Jugendgewalt“

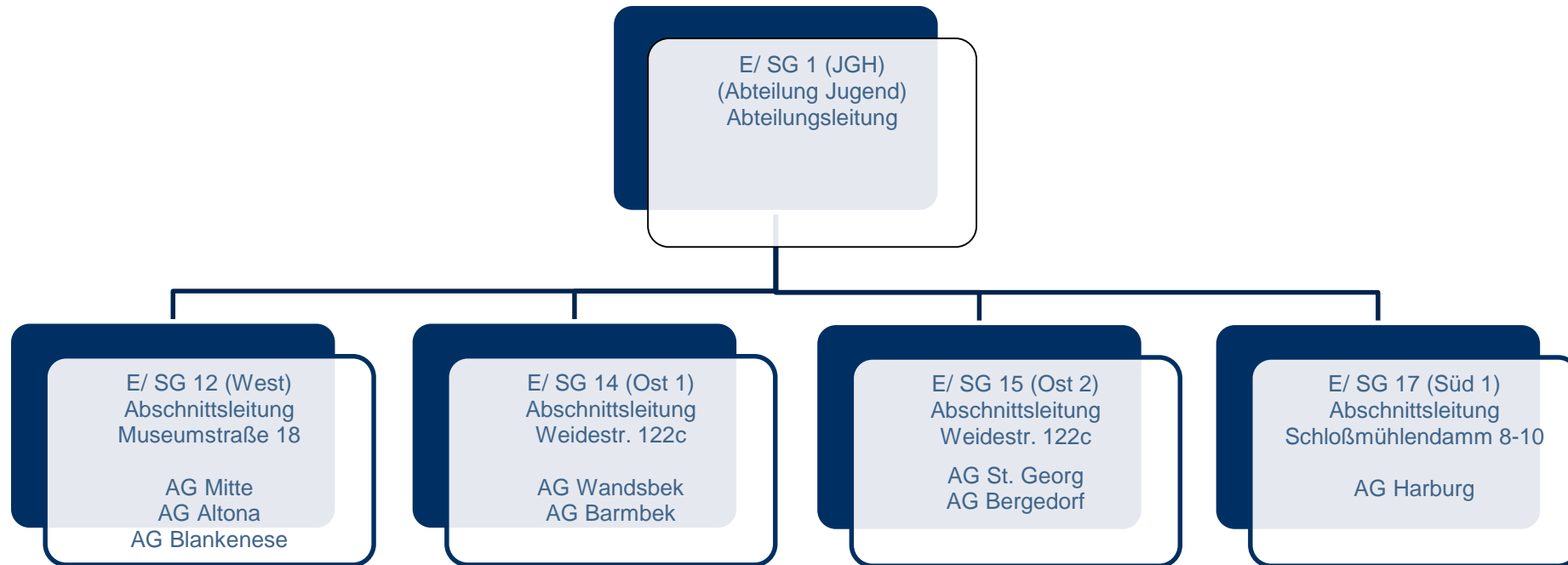
➔ PROTÄKT

➔ Obachtverfahren

➔ Ausgleich mit Geschädigten

# DIE JUGENDGERICHTSHILFE (JGH)

## Organisation





# Die Jugendgerichtshilfe (JGH)

## Organisation

Spezialisierte Abteilung

Zuständigkeit richtet sich nach den Amtsgerichten

45 Jugendgerichtshelfer\*innen (43,34 Stellen), 8 Verwaltungskräfte,  
4 Abschnittsleiter\*innen, 1 Fachassistenz, 1 Abteilungsleiter

2021: 3334 Fälle (Eingänge 01.01. – 31.12.2021)

Falleingang Stand 30.06.2022: 1645

Laufende Fälle (Fälle Vorjahr plus Neueingänge) Stand 30.06.2022: 3244

# Die Jugendbewährungshilfe (JBH)

## Rechtsgrundlagen

### **§§ 20- 29 JGG:**

Prüfung von Ansprüchen und Bedarfen

Vermittlung von Leistungen/ Hilfen

Berichtspflicht gegenüber dem Gericht/ Überwachen von Auflagen und Weisungen

### **§§ 57- 66 JGG, 27 JGG:**

Begleitung im Rahmen der sogenannten Vorbewährung

Begleitung im Rahmen des sogenannten Schuldspruchs

# Die Jugendbewährungshilfe (JBH)

## Aufgaben der JBH:

Beratung und Betreuung (ggf. auch Sorgeberechtigte)

Kontrolle der Lebensführung und Erfüllung der Bewährungsauflagen

Gemeinsame Perspektiventwicklung für ein Leben ohne Straftaten

Regelmäßige Berichterstattung an das auftraggebende Gericht

➡ Über Bewährungsverlauf

➡ Mitteilung bekannt gewordener neuer Straftaten

Vorschlag Auflagen und Weisungen zu ändern

# Die Jugendbewährungshilfe (JBH)

## Aufgaben der JBH

Bei positivem Verlauf der Bewährung, Vorschlag die Bewährungszeit zu verkürzen

Haftbetreuung

Durchführung des Übergangsmagements (HmbResOG)

Nachbetreuung

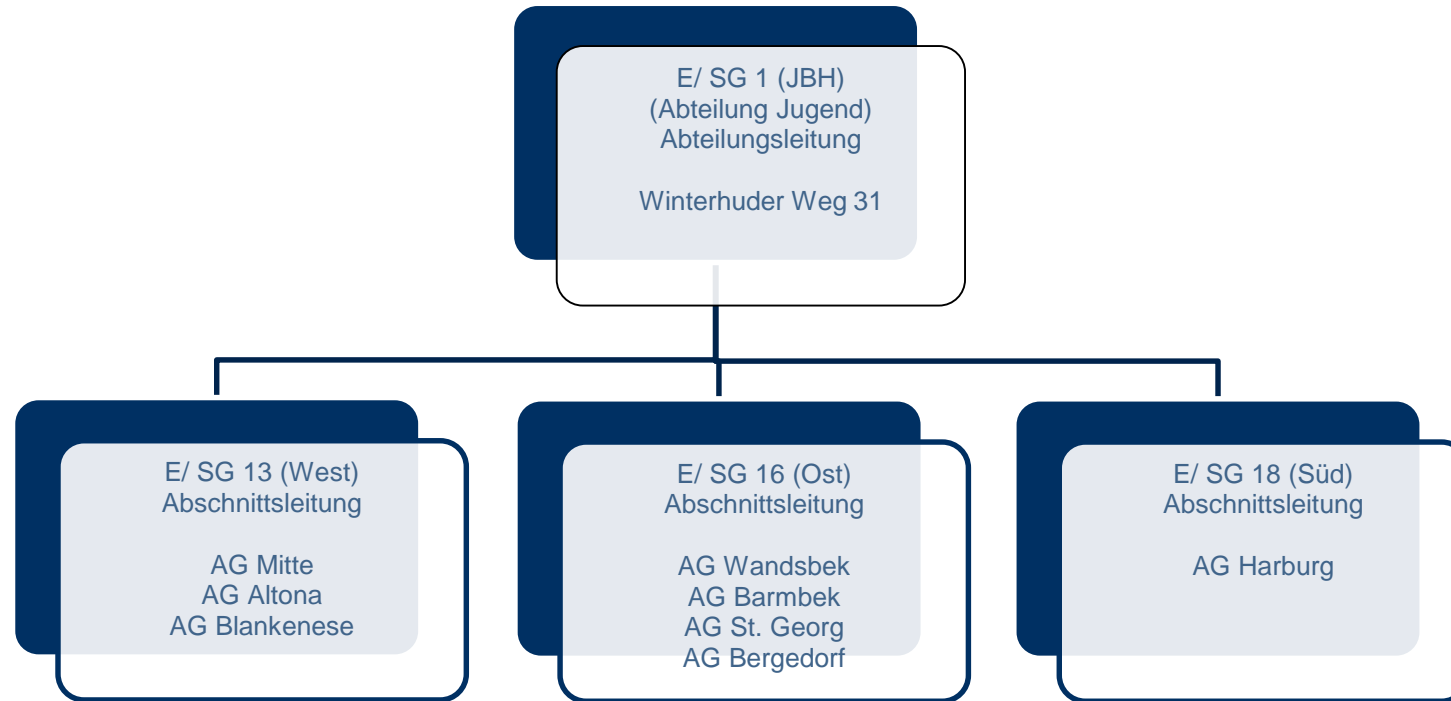
# Die Jugendbewährungshilfe (JBH)

## Zielgruppe der JBH

Zuständig für Jugendliche und Heranwachsende bis 25 Jahren, die durch einen richterlichen Beschluss für die Dauer der Bewährungszeit der JBH unterstellt sind.

# DIE JUGENDBEWÄHRUNGSHILFE (JBH)

## Organisation



# Die Jugendbewährungshilfe (JBH)

## Organisation

Spezialisierte Abteilung > seit 1953

Zuständigkeit richtet sich nach den Amtsgerichten

14 Jugendbewährungshelfer\*innen (16 Stellen), 2 Verwaltungskräfte,  
2 Abschnittsleitungen, 1 Abteilungsleitung

2021: 378 Klient:innen

# FACHAMT STRAFFÄLLIGEN- UND GERICHTSHILFE



**Herzlichen Dank für Ihre Aufmerksamkeit!**  
**Ihre Fragen?**