



DRK Hamburg Schuldner- und Insolvenzberatung

Gliederung

- **Ver- und Überschuldung**
- **Allgemeine Daten und Zahlen**
- **Überschuldungsverlauf und Aufgabe der Schuldnerberatung**
- **Schuldner- und Insolvenzberatungsstellen in Hamburg**
- **Aktuelle Zahlen der DRK Hamburg GsBH mbH Schuldner- und Insolvenzberatungsstelle in Eimsbüttel**



Ver- und Überschuldung

Verschuldung

**„Verschuldung ist jede Form des Eingehens von
Zahlungsverpflichtungen.“**

DEFINITIONEN DER VERSCHULDUNG UND ÜBERSCHULDUNG IM EUROPÄISCHEN RAUM

- Literaturrecherche im Auftrag des Bundesministeriums für Familie,
Senioren, Frauen und Jugend – Dr. Dieter Korczak April 2003

Unproblematisch bei regelmäßiger Zahlung.

Überschuldung

„Ein Privathaushalt ist dann überschuldet, wenn Einkommen und Vermögen aller Haushaltsmitglieder über einen längeren Zeitraum trotz Reduzierung des Lebensstandards nicht ausreichen, um fällige Forderungen zu begleichen.“

BMAS-Bundesministerium für Arbeit und Soziales 2008, Dritter Armuts- und Reichtumsbericht der Bundesregierung, S. 49.

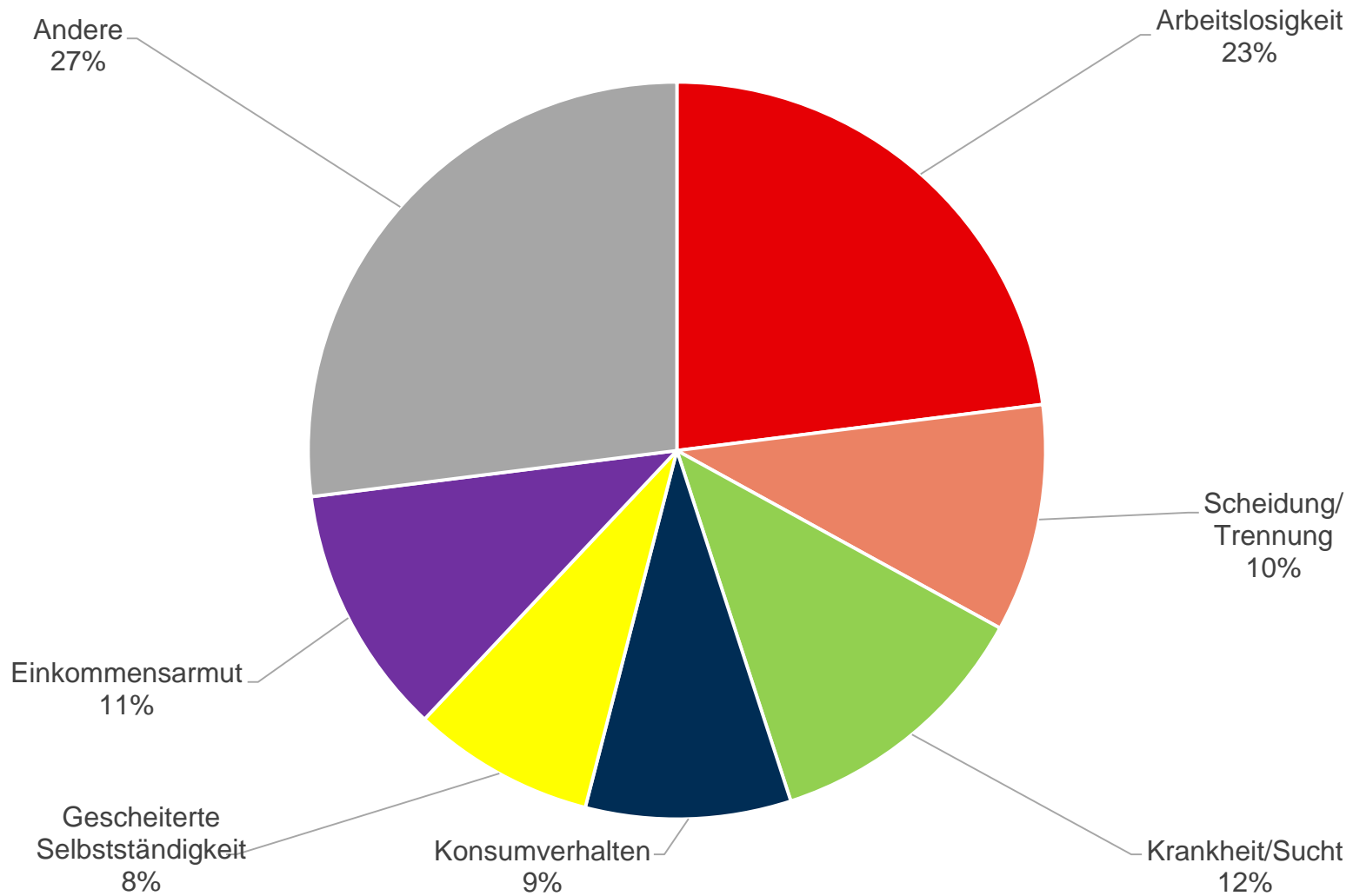
Allgemeines

- **Männer sind häufiger von Überschuldung betroffen und meistens höher verschuldet**
- **Alleinerziehende sind betroffener, je mehr Kinder im Haushalt leben**
- **deutlicher Überhang an Personen mit keinem oder niedrigem Schulabschluss**
- **öffentlich-rechtliche Gläubiger und Banken haben den höchsten Forderungsanteil**

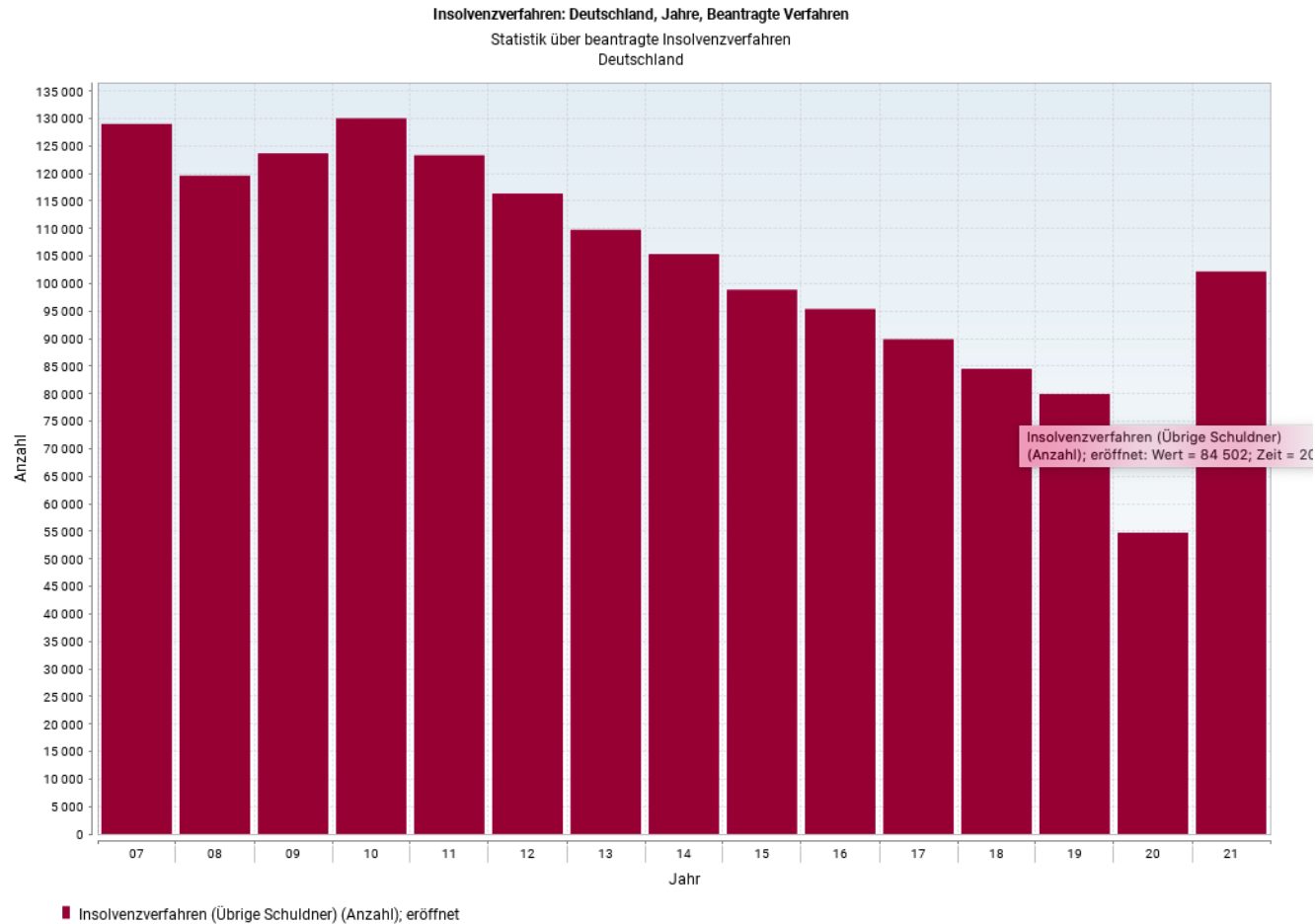
Überschuldete Personen und Haushalte

Jahr	Personen in Mio.	Haushalte in Mio.
2016	6,85	3,40
2017	6,91	3,45
2018	6,93	3,46
2019	6,92	3,46
2020	6,85	3,42
2021	6,16	3,08

Ursachen: „Big Six“



Insolvenzverfahren natürlicher Personen



© Statistisches Bundesamt (Destatis), 2022 | Stand: 20.03.2022 / 18:32:56



© Tumisu auf Pixabay

Überschuldungsverlauf und Aufgaben der Schuldnerberatung

Typischer Überschuldungsverlauf

Auslöser

- „Big Six“
- Haushaltsgründung, Bürgschaft etc.

Coping-
strategien

- Einsparungen
- Kreditaufnahme, Geld leihen etc.

relative
Überschuldung

- Einkommen nicht ausreichend zur Erfüllung der Verbindlichkeiten

Typischer Überschuldungsverlauf

harte
Überschuldung

- Kündigungen, Kontopfändung
- Zwangsversteigerung, Gerichtsvollzieher

subjektive
Belastung

- familiäre Störungen, Trennung
- psychische Erkrankungen, Suizid

Schuldnerberatung

- Erstkontakt, Beratung, Stabilisierung
- Außergerichtliche Einigungsversuche

Typischer Überschuldungsverlauf

Einstieg Schuldnerberatung nach ca. 3-5 Jahren

Verbraucher-
Insolvenz-
verfahren

- Eröffnungsantrag & Wohlverhaltensphase
- Restschuldbefreiung

Zeit der Reha

- Löschung der Negativmerkmale
- wirtschaftlicher Neustart

Aufgaben der Schuldnerberatung

1.

• Psychosoziale Beratung

2.

• Information & Analyse

3.

• Sicherung der Existenzgrundlagen

4.

• Budgetberatung

5.

• Forderungsprüfung & Regulierung



Schuldnerberatung in Hamburg

Schuldner- und Insolvenzberatungsstellen

**14 Beratungsstellen, die anerkannt sind nach
§ 305 Abs. 1 Nr. 1 InsO und davon**

**7 Beratungsstellen, die öffentlich gefördert werden
nach § 11 Abs. 5 SGB XII und § 16a Nr. 2 SGB II**

**freie Wahl der Beratungsstelle für alle in Hamburg
gemeldeten Bürger:innen.**

Verteilung der 7 Beratungsstellen

afg worknet GmbH: Altona und Bahrenfeld

AWO AQtivus: Harburg

DRK GsBH mbH: Lokstedt; in Planung Eidelstedt

Diakonisches Werk: Altona, Barmbek, Hamm

hamburger arbeit GmbH: Eilbek-Hamm, Bergedorf

Schuldenhilfe Sofort e.V.: Neugraben-Fischbek

Verbraucherzentrale Hamburg: Mitte

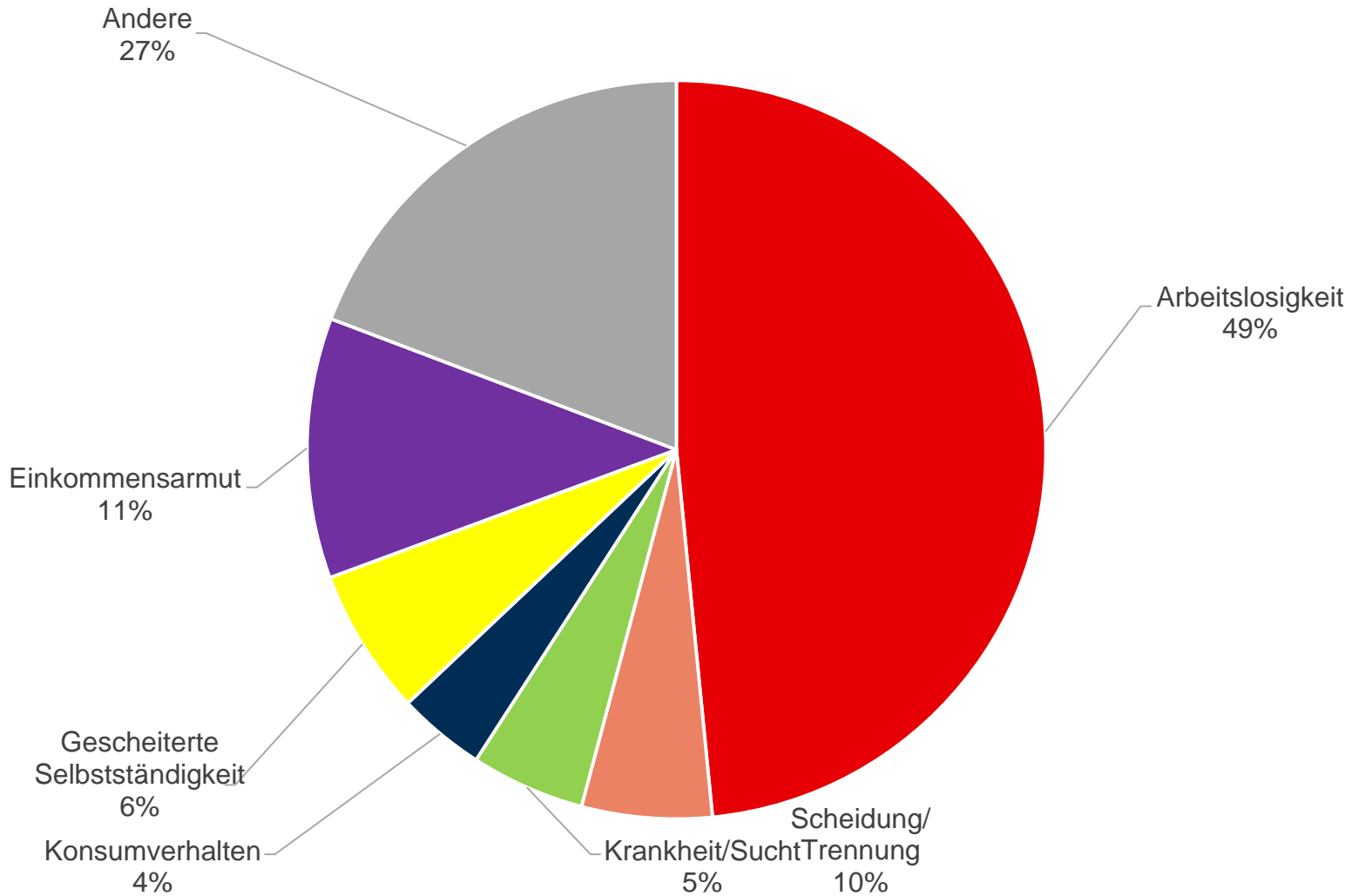


Schuldnerberatung DRK Hamburg GsBH mbH

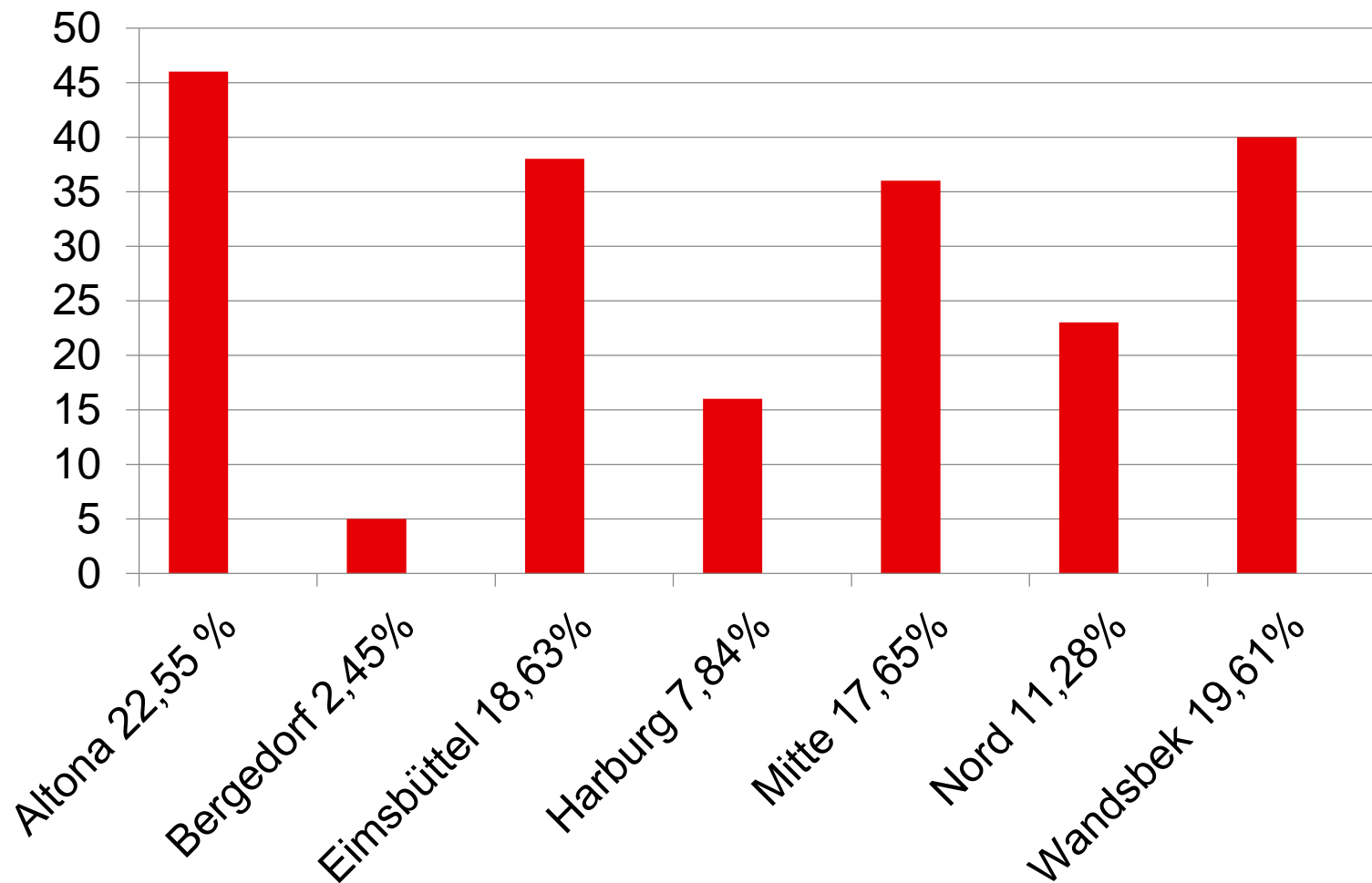
Zahlen des DRK Hamburg aus 2021:

- **über 60% der Ratsuchenden kommen eigeninitiativ**
- **über 1.300 Beratungsgespräche**
- **über 2.300 Gespräche über die offene Sprechstunde (telefonisch, persönlich, virtuell)**
- **Wartezeit \emptyset 70 Tage**

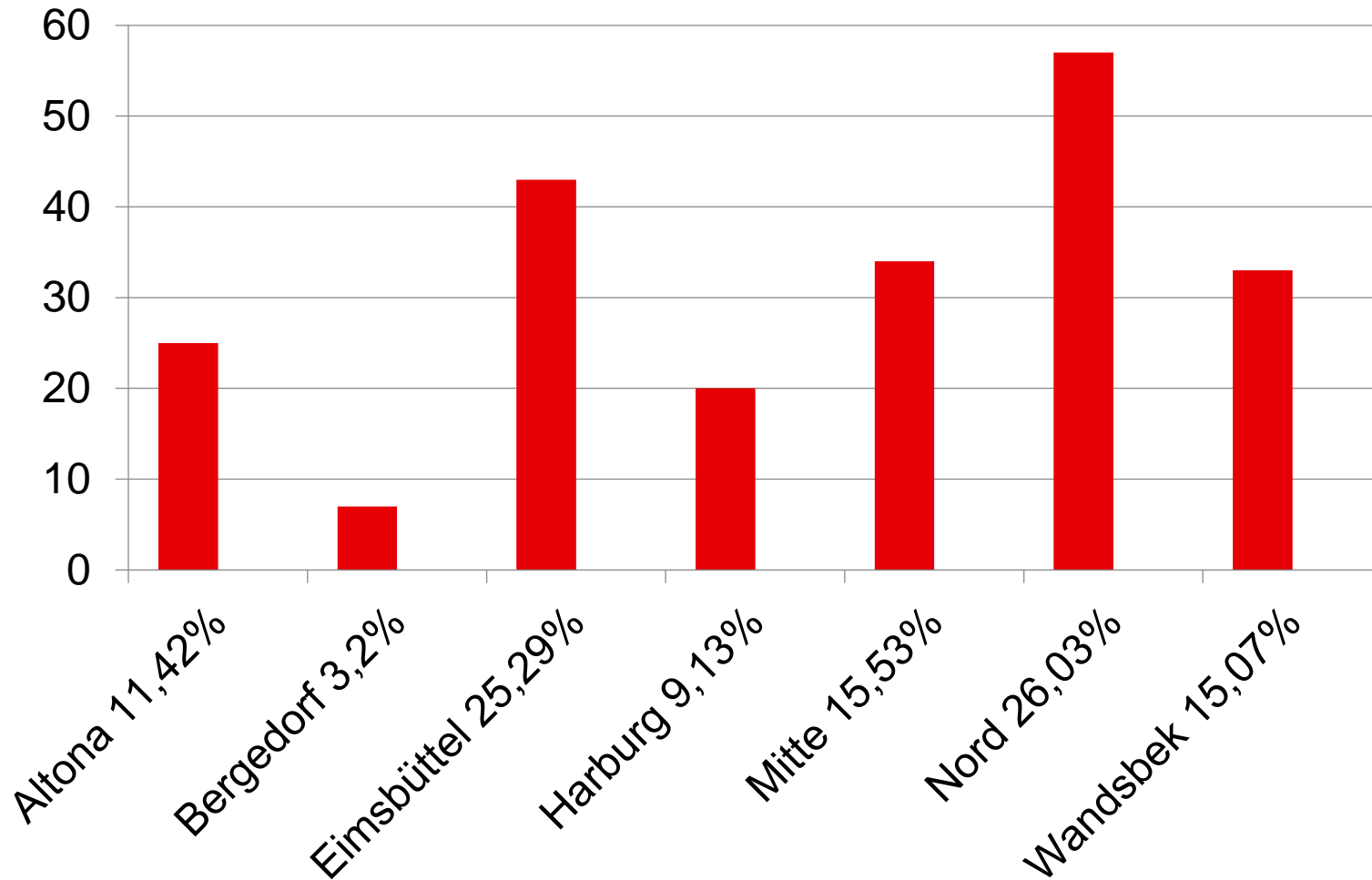
Ursachen „Big Six“: DRK-Auswertung 2021



Anfragen nach Bezirken (2021): Jobcenter



Anfragen nach Bezirken (2021): Bezirksämter



Herausforderungen

- **Schuldner- und Insolvenzberatung und Vergaberecht**
- **Abrechnung über Einzelfallpauschalen**
- **Ausbildungsrahmenordnung für Beratungsfachkräfte**
- **Koordinierungsstelle auf Landesebene**
- **Steigende Energiekosten nicht abgebildet SGB-Leistungen**
- **Zugänge weiterhin eingeschränkt (Jobcenter & Grundsicherungsämter)**

**Vielen Dank für
Ihre Aufmerksamkeit!**

<https://www.drk-schuldnerberatung-hamburg.de/>

Quellenangaben

**Die Informationen und Daten der Folien: 6, 7, 9-13 sind aus:
iff-Überschuldungsreport 2022, Überschuldung in
Deutschland S. 4 ff.**

**Weitere Bild- und Quellennachweise sind direkt auf den
Folien hinterlegt.**

**Die DRK Zahlen stammen aus eigenen statistischen
Erhebungen und aus der Statistik aus der Software CAWIN.**

**Weiterführende Informationen zu den Schuldner- und
Insolvenzberatungsstellen in Hamburg unter:**

<https://www.hamburg.de/schuldnerberatung/>