

# SANIERUNG ALLENDE-PLATZ

Kerngebietsausschuss



© Michael Zapf

Hamburg, 27.02.2020



Hamburg



Sanierung Allende-Platz  
Lage im Luftbild 2020



Herausgeber:  
Freie und Hansestadt Hamburg  
Landesbetrieb Geoinformation und Vermessung

1:1000



Mahnmal  
Joseph-Carlebach-Platz

Bunker

Untersuchungsgebiet

Allende-Platz

Uni-Campus

Abaton Kino



Sanierung Allende-Platz  
Historischer Lageplan 1925-1930



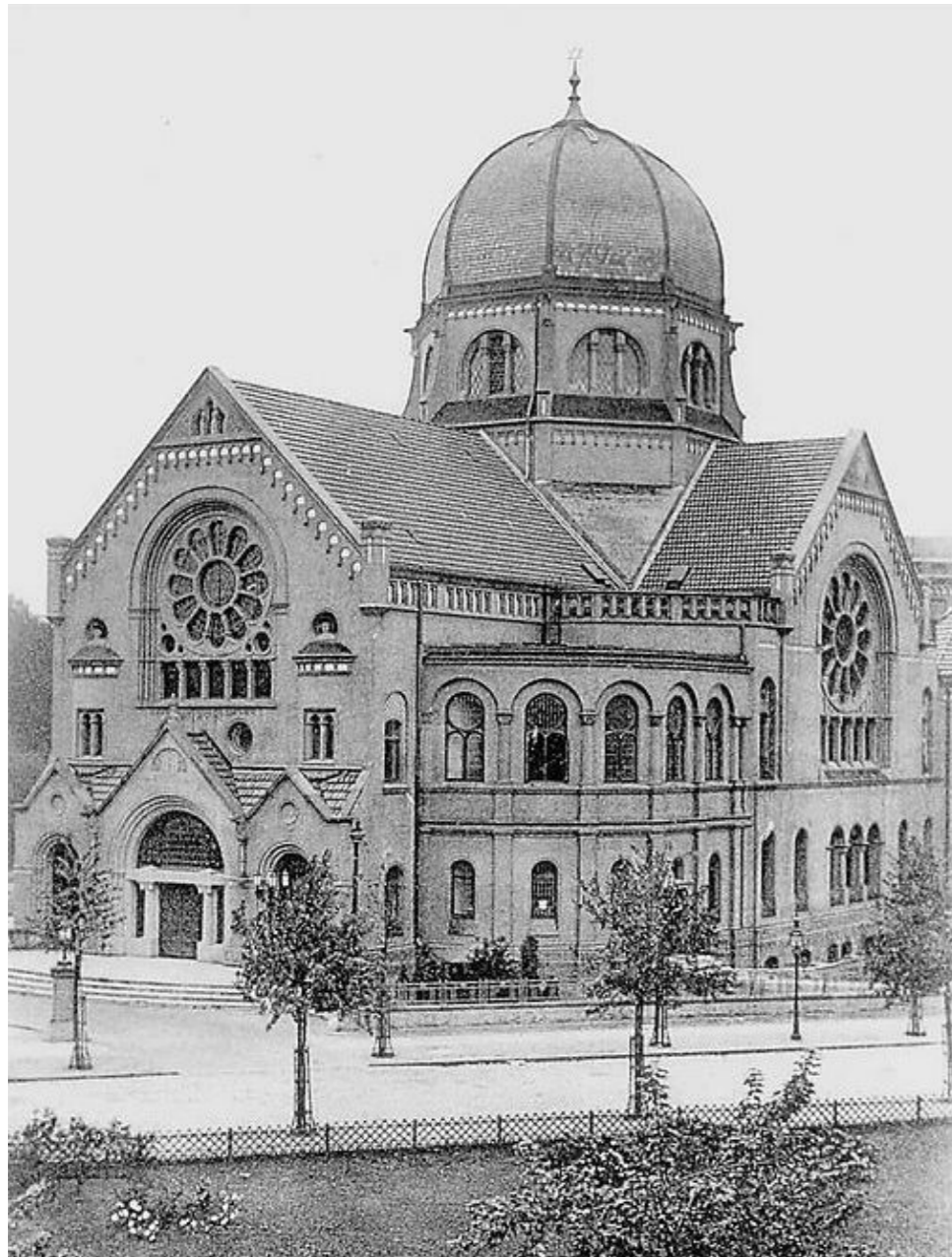
Herausgeber:  
Freie und Hansestadt Hamburg  
Landesbetrieb Geoinformation und Vermessung

1:1000



Sanierung Allende-Platz  
**Historischer Überblick**

Bornplatz-Synagoge



© Institut für die Geschichte der deutschen Juden

„Pferdestall“  
Gelände der Fa. J. A. Schlüter,  
ab 1926 Universitätsgebäude



Universität Hamburg, Fakultät für Wirtschafts- und Sozialwissenschaften

Mahnmal von 1988  
Joseph-Carlebach-Platz



© Fotoarchiv Yad Vashem



Sanierung Allende-Platz

# Eigentumsverhältnisse und Zuständigkeiten

Jüdische Gemeinde

Bezirk

Universität

Universität

Bezirk

Privat

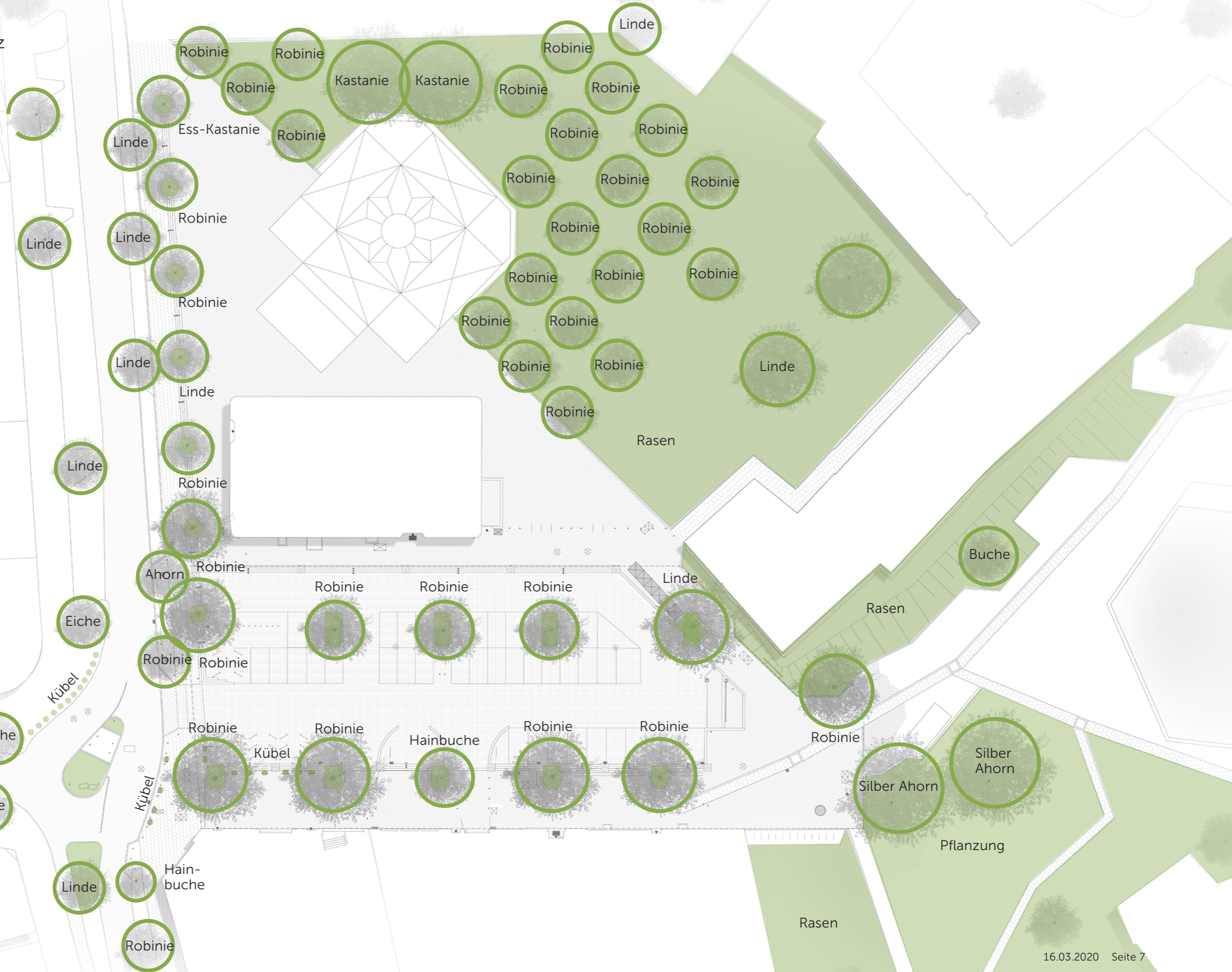
Bezirk

Privat

Universität

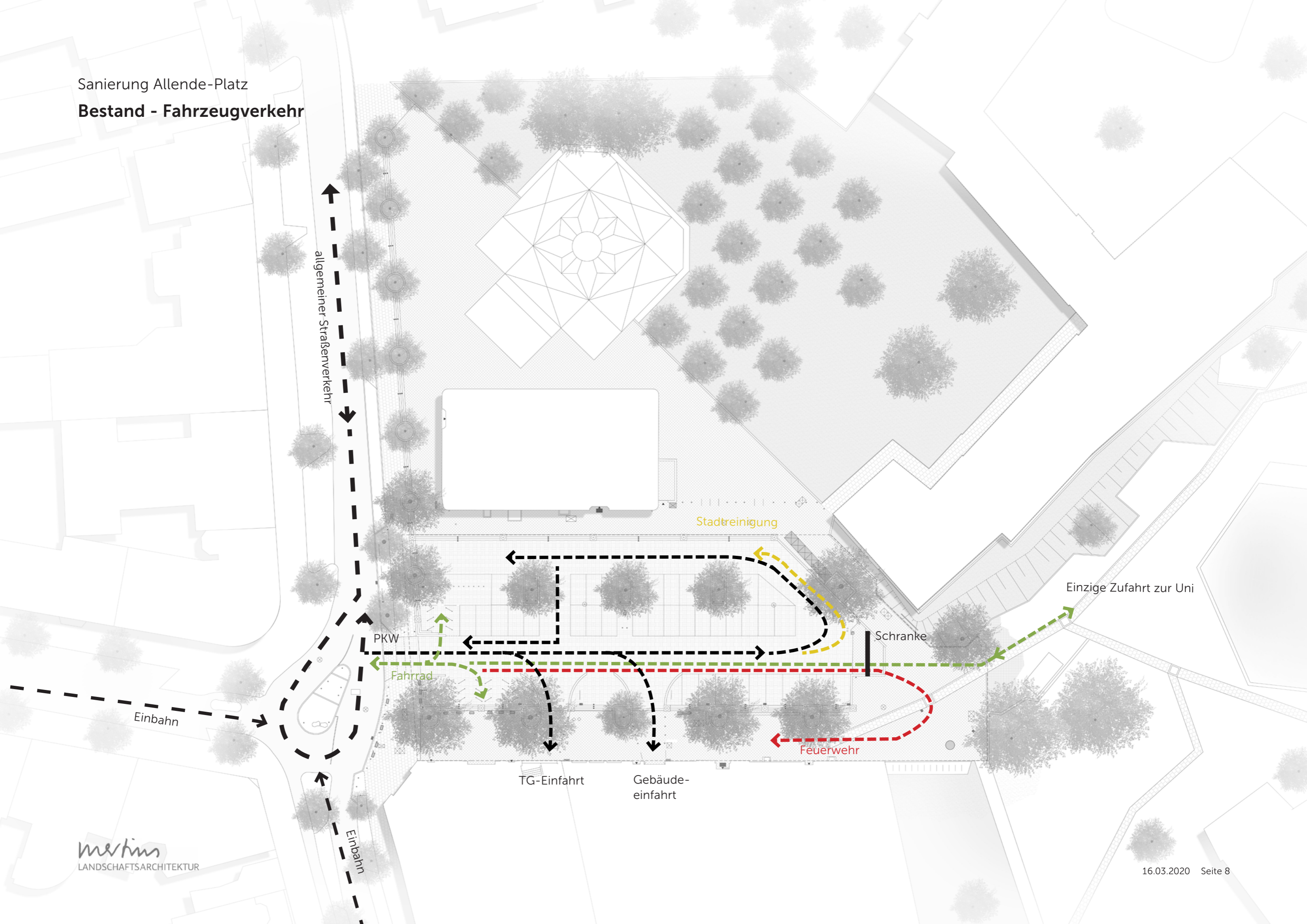


Sanierung Allende-Platz  
**Bestandsgrün**



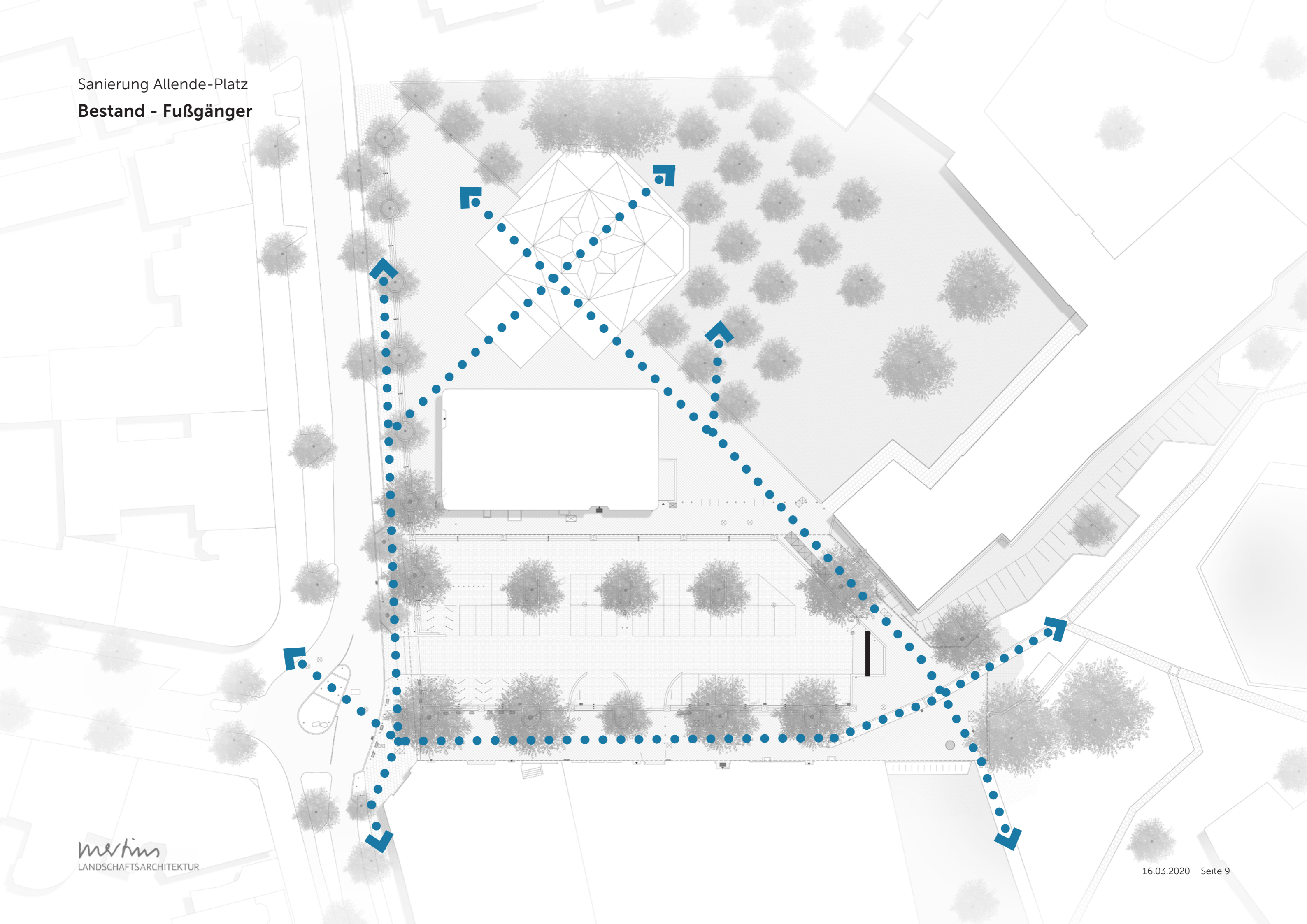


Sanierung Allende-Platz  
**Bestand - Fahrzeugverkehr**





Sanierung Allende-Platz  
Bestand - Fußgänger



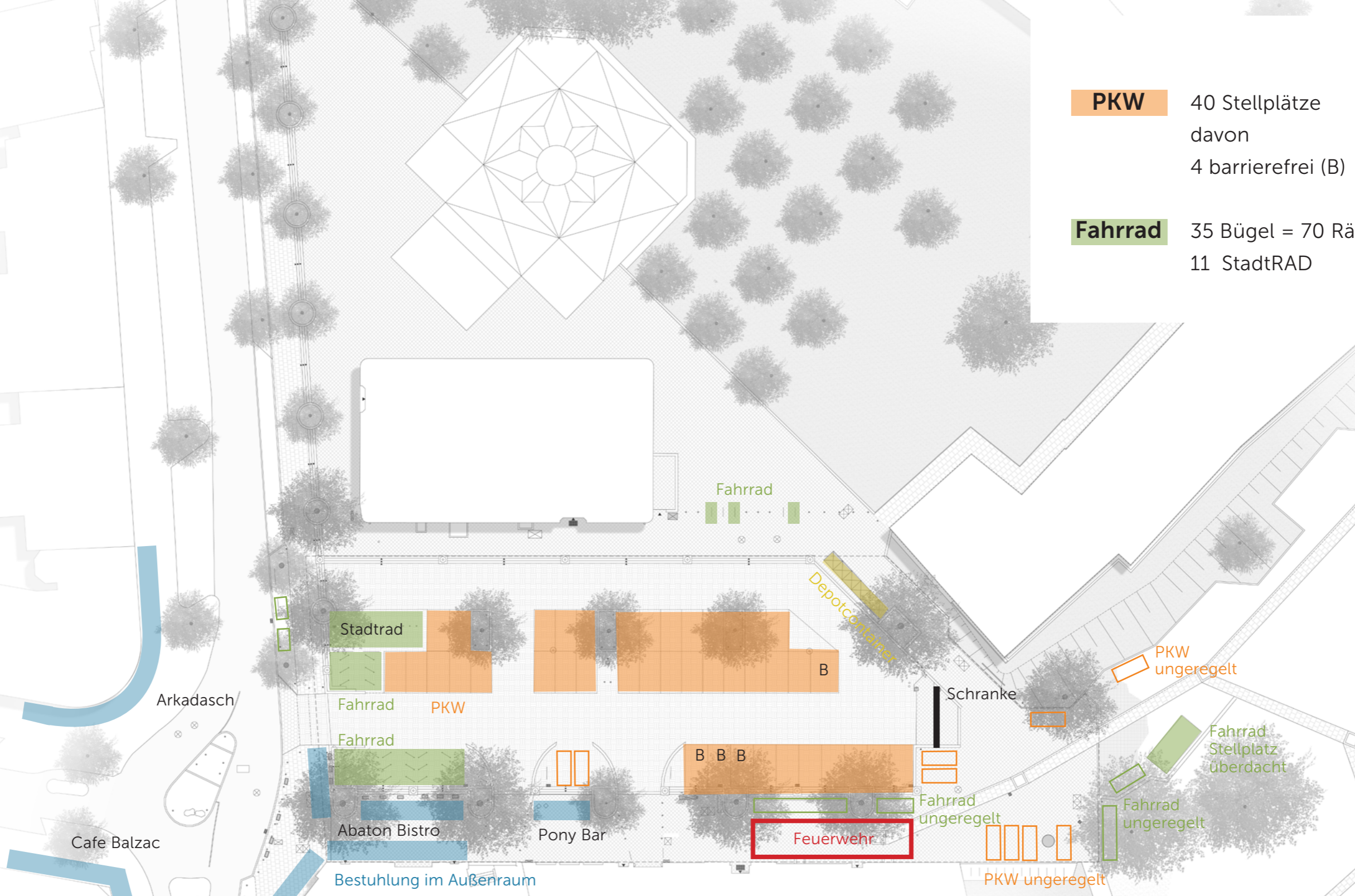


Sanierung Allende-Platz

**Bestand - Infrastruktur und Funktionsbereiche**

**PKW** 40 Stellplätze  
davon  
4 barrierefrei (B)

**Fahrrad** 35 Bügel = 70 Räder  
11 StadtRAD





## Bestand - Defizite

- Zugang zur Universität als solcher kaum zu erkennen, gestalterische Klarheit und Ordnung zur Orientierung fehlen
- ungepflegter Eindruck durch große Menge Autos, Fahrrädern, Pollern, Verkehrszeichen und sonstiger Ausstattung
- unzureichend große Baumscheiben und Pflanzflächen, schlechter Allgemeinzustand
- unglücklich platzierte Deptocontainer der Stadtreinigung
- Aufwerfungen von Pflasterbelägen und Natursteineinfassungen im Bereich der Bäume und häufig frequentierter Verkehrsbereiche
- schlechte Durchfahrbarkeit der Schranke für Radfahrer
- Konfliktsituationen bei Fahrrädern und Fußgängern zwischen Gebäuden und Außengastronomie





## Bestand - Defizite

- Zugang zur Universität als solcher kaum zu erkennen, gestalterische Klarheit und Ordnung zur Orientierung fehlen
- ungepflegter Eindruck durch große Menge Autos, Fahrrädern, Pollern, Verkehrszeichen und sonstiger Ausstattung
- unzureichend große Baumscheiben und Pflanzflächen, schlechter Allgemeinzustand
- unglücklich platzierte Deptocontainer der Stadtreinigung
- Aufwerfungen von Pflasterbelägen und Natursteineinfassungen im Bereich der Bäume und häufig frequentierter Verkehrsbereiche
- schlechte Durchfahrbarkeit der Schranke für Radfahrer
- Konfliktsituationen bei Fahrrädern und Fußgängern zwischen Gebäuden und Außengastronomie





**Bestand - Defizite**

- Zugang zur Universität als solcher kaum zu erkennen, gestalterische Klarheit und Ordnung zur Orientierung fehlen
- ungepflegter Eindruck durch große Menge Autos, Fahrrädern, Pollern, Verkehrszeichen und sonstiger Ausstattung
- **unzureichend große Baumscheiben und Pflanzflächen, schlechter Zustand**
- unglücklich platzierte Deptocontainer der Stadtreinigung
- Aufwerfungen von Pflasterbelägen und Natursteineinfassungen im Bereich der Bäume und häufig frequentierter Verkehrsbereiche
- schlechte Durchfahrbarkeit der Schranke für Radfahrer
- Konfliktsituationen bei Fahrrädern und Fußgängern zwischen Gebäuden und Außengastronomie





## Bestand - Defizite

- Zugang zur Universität als solcher kaum zu erkennen, gestalterische Klarheit und Ordnung zur Orientierung fehlen
- ungepflegter Eindruck durch große Menge Autos, Fahrrädern, Pollern, Verkehrszeichen und sonstiger Ausstattung
- unzureichend große Baumscheiben und Pflanzflächen, schlechter Zustand
- unglücklich platzierte Deptocontainer der Stadtreinigung
- Aufwerfungen von Pflasterbelägen und Natursteineinfassungen im Bereich der Bäume und häufig frequentierter Verkehrsbereiche
- schlechte Durchfahrbarkeit der Schranke für Radfahrer
- Konfliktsituationen bei Fahrrädern und Fußgängern zwischen Gebäuden und Außengastronomie





## Bestand - Defizite

- Zugang zur Universität als solcher kaum zu erkennen, gestalterische Klarheit und Ordnung zur Orientierung fehlen
- ungepflegter Eindruck durch große Menge Autos, Fahrrädern, Pollern, Verkehrszeichen und sonstiger Ausstattung
- unzureichend große Baumscheiben und Pflanzflächen, schlechter Zustand
- unglücklich platzierte Deptocontainer der Stadtreinigung
- **Aufwerfungen von Pflasterbelägen und Natursteineinfassungen im Bereich der Bäume und häufig frequentierter Verkehrsbereiche**
- schlechte Durchfahrbarkeit der Schranke für Radfahrer
- Konfliktsituationen bei Fahrrädern und Fußgängern zwischen Gebäuden und Außengastronomie





## Bestand - Defizite

- Zugang zur Universität als solcher kaum zu erkennen, gestalterische Klarheit und Ordnung zur Orientierung fehlen
- ungepflegter Eindruck durch große Menge Autos, Fahrrädern, Pollern, Verkehrszeichen und sonstiger Ausstattung
- unzureichend große Baumscheiben und Pflanzflächen, schlechter Zustand
- unglücklich platzierte Deptocontainer der Stadtreinigung
- Aufwerfungen von Pflasterbelägen und Natursteineinfassungen im Bereich der Bäume und häufig frequentierter Verkehrsbereiche
- **schlechte Durchfahrbarkeit der Schranke für Radfahrer**
- Konfliktsituationen bei Fahrrädern und Fußgängern zwischen Gebäuden und Außengastronomie





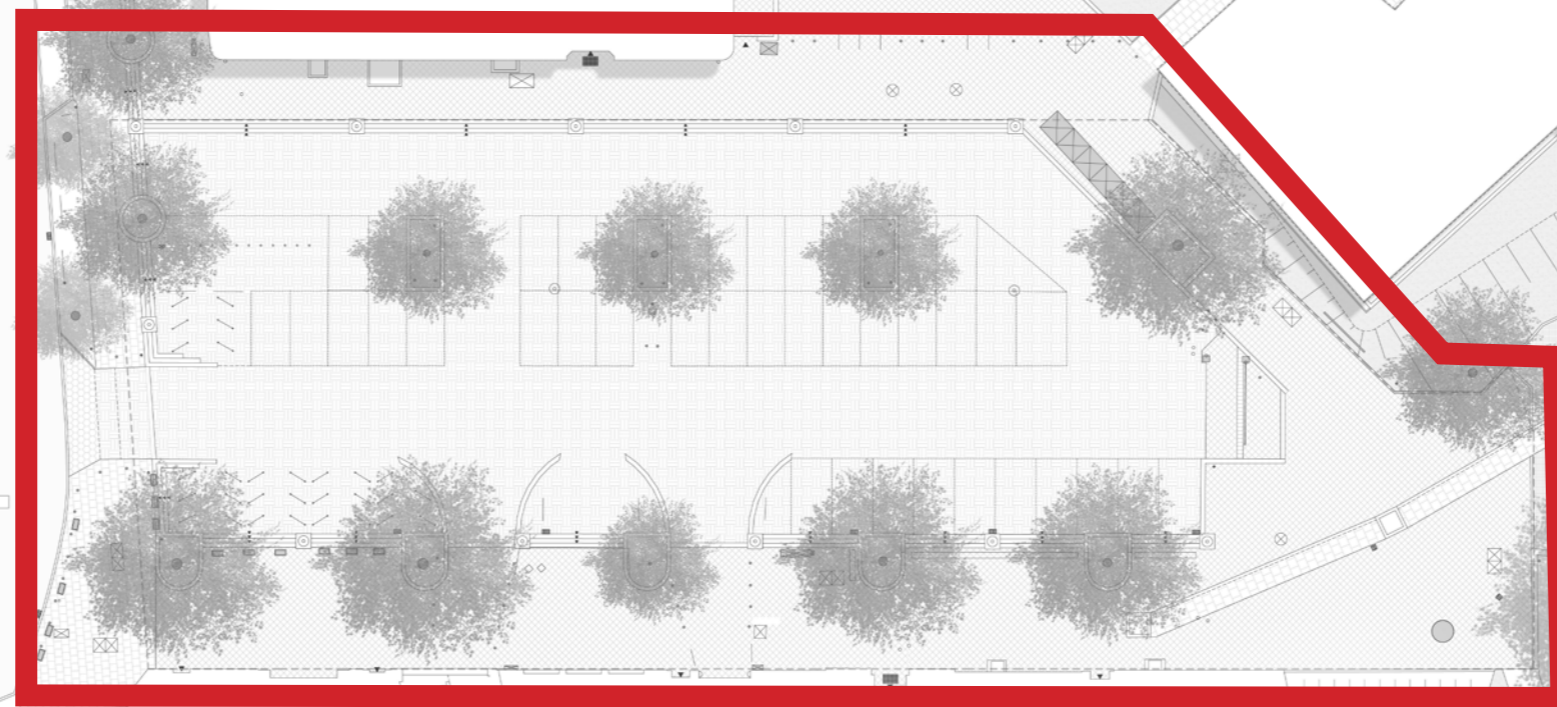
## Bestand - Defizite

- Zugang zur Universität als solcher kaum zu erkennen, gestalterische Klarheit und Ordnung zur Orientierung fehlen
- ungepflegter Eindruck durch große Menge Autos, Fahrrädern, Pollern, Verkehrszeichen und sonstiger Ausstattung
- unzureichend große Baumscheiben und Pflanzflächen, schlechter Zustand
- unglücklich platzierte Deptocontainer der Stadtreinigung
- Aufwerfungen von Pflasterbelägen und Natursteineinfassungen im Bereich der Bäume und häufig frequentierter Verkehrsbereiche
- schlechte Durchfahrbarkeit der Schranke für Radfahrer
- Konfliktsituationen bei Fahrrädern und Fußgängern zwischen Gebäuden und Außengastronomie





Sanierung Allende-Platz  
**Bearbeitungsgebiet**

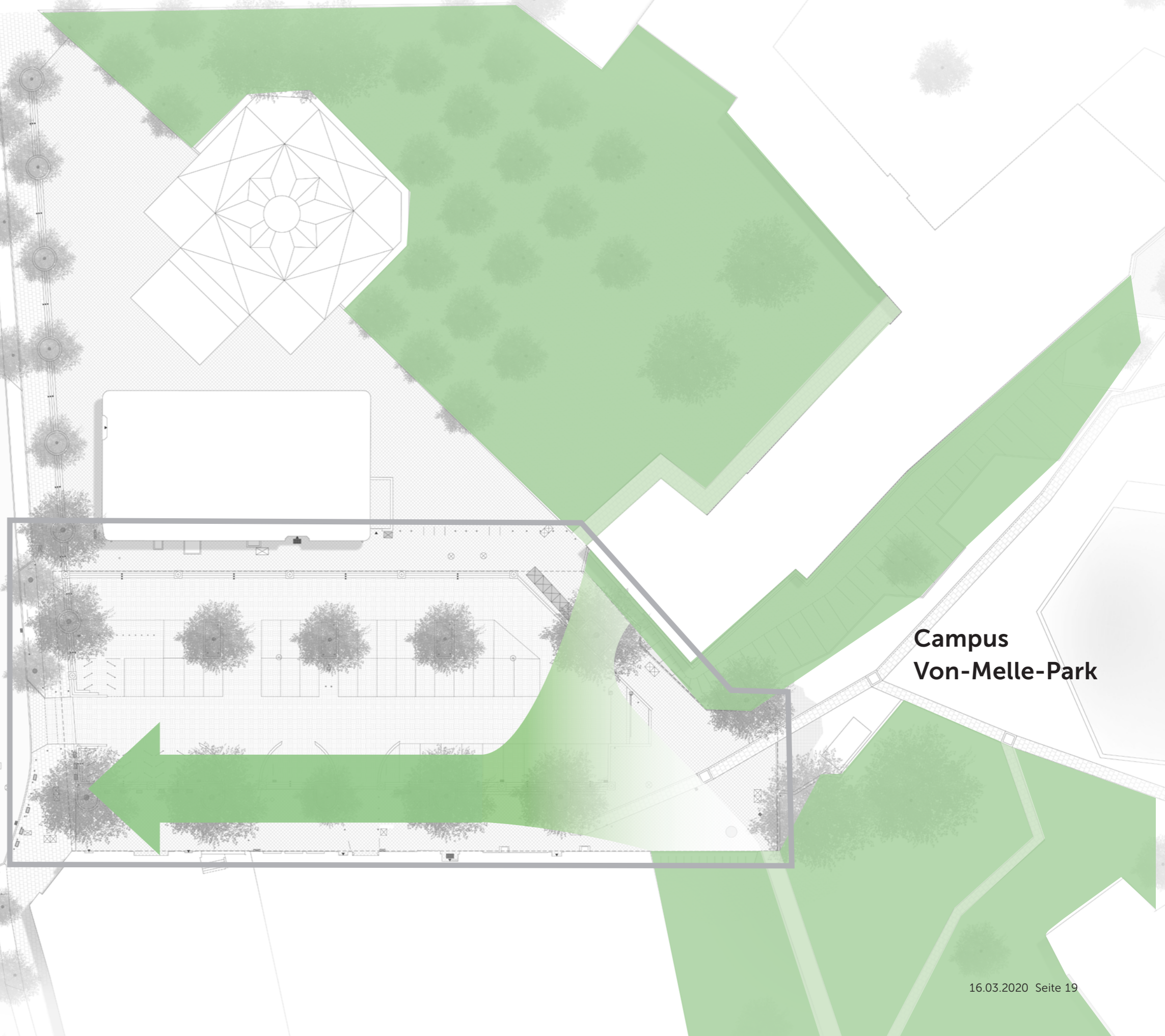




Sanierung Allende-Platz

## Ziele

- Von-Melle-Park bis an die Straße Grindelhof heranzuführen
- mehr Grün
- Eingang zur Uni hervorheben und Verbindung zum Campus stärken
- Erhaltung einer ausreichenden Anzahl an Pkw-Stellplätzen
- weitere Abstellmöglichkeiten für Fahrräder
- Entzerrung von Konfliktsituationen im Verkehr
- Verbesserung der Aufenthaltsqualität
- Möglichkeit, temporäre Veranstaltungen durchzuführen



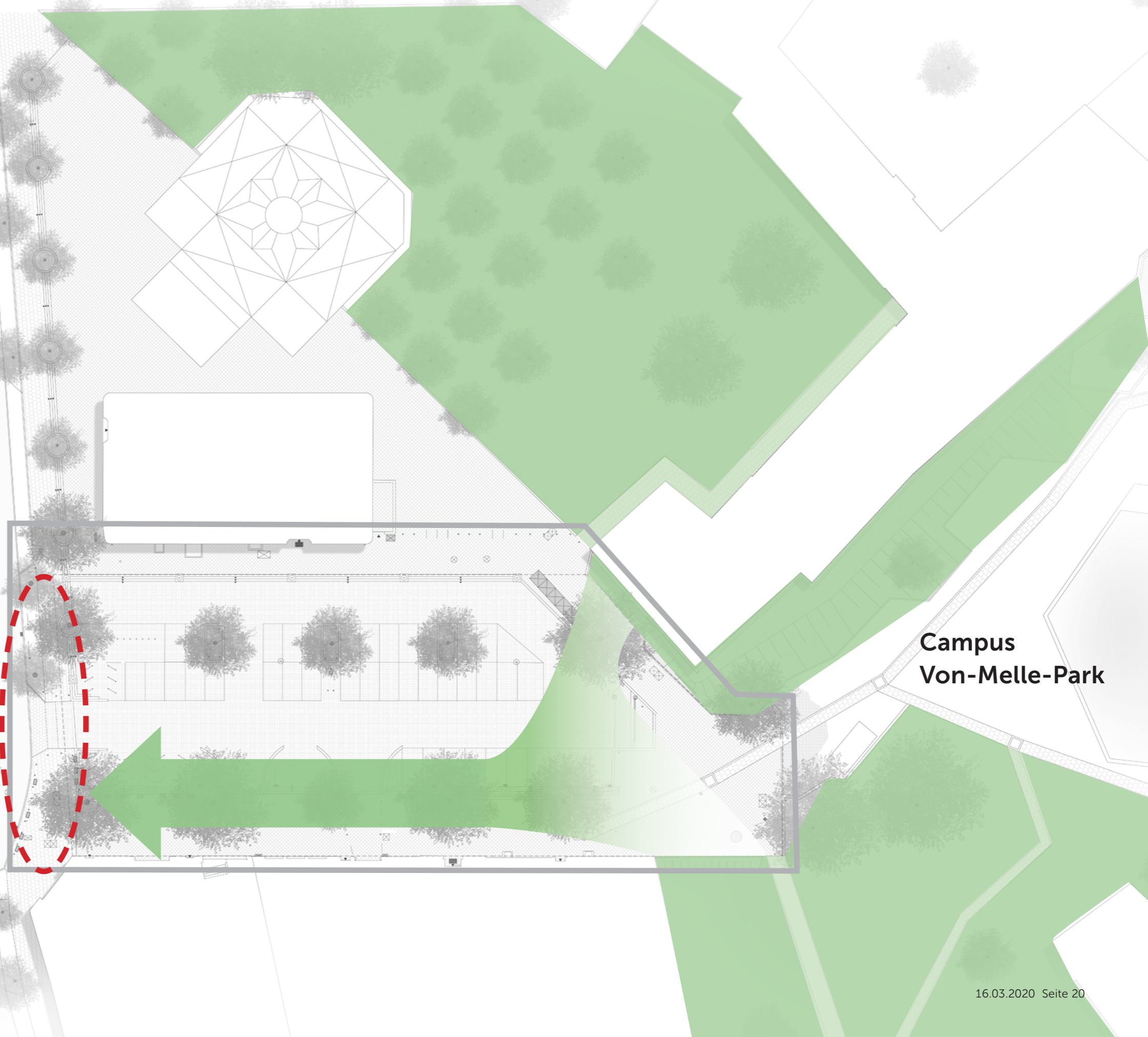
Campus  
Von-Melle-Park



Sanierung Allende-Platz

**Ziele**

- Von-Melle-Park bis an die Straße Grindelhof heranzuführen
- mehr Grün
- **Eingang zur Uni hervorheben** und Verbindung zum Campus stärken
- Erhaltung einer ausreichenden Anzahl an Pkw-Stellplätzen
- weitere Abstellmöglichkeiten für Fahrräder
- Entzerrung von Konfliktsituationen im Verkehr
- Verbesserung der Aufenthaltsqualität
- Möglichkeit, temporäre Veranstaltungen durchzuführen



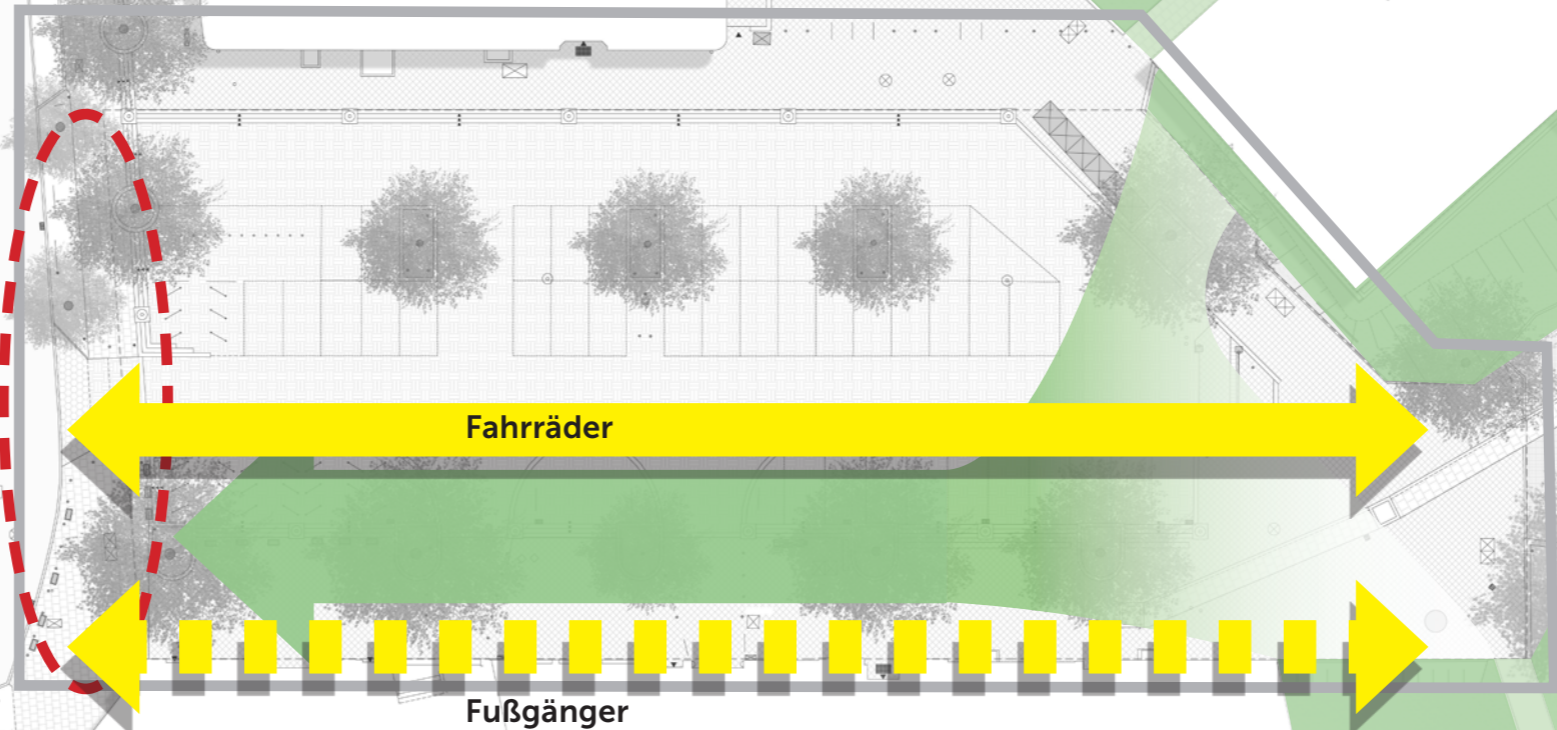
Campus  
Von-Melle-Park



Sanierung Allende-Platz

**Ziele**

- Von-Melle-Park bis an die Straße Grindelhof heranführen
- mehr Grün
- Eingang zur Uni hervorheben und Verbindung zum Campus stärken
- Erhaltung einer ausreichenden Anzahl an Pkw-Stellplätzen
- weitere Abstellmöglichkeiten für Fahrräder
- Entzerrung von Konfliktsituationen im Verkehr
- Verbesserung der Aufenthaltsqualität
- Möglichkeit, temporäre Veranstaltungen durchzuführen



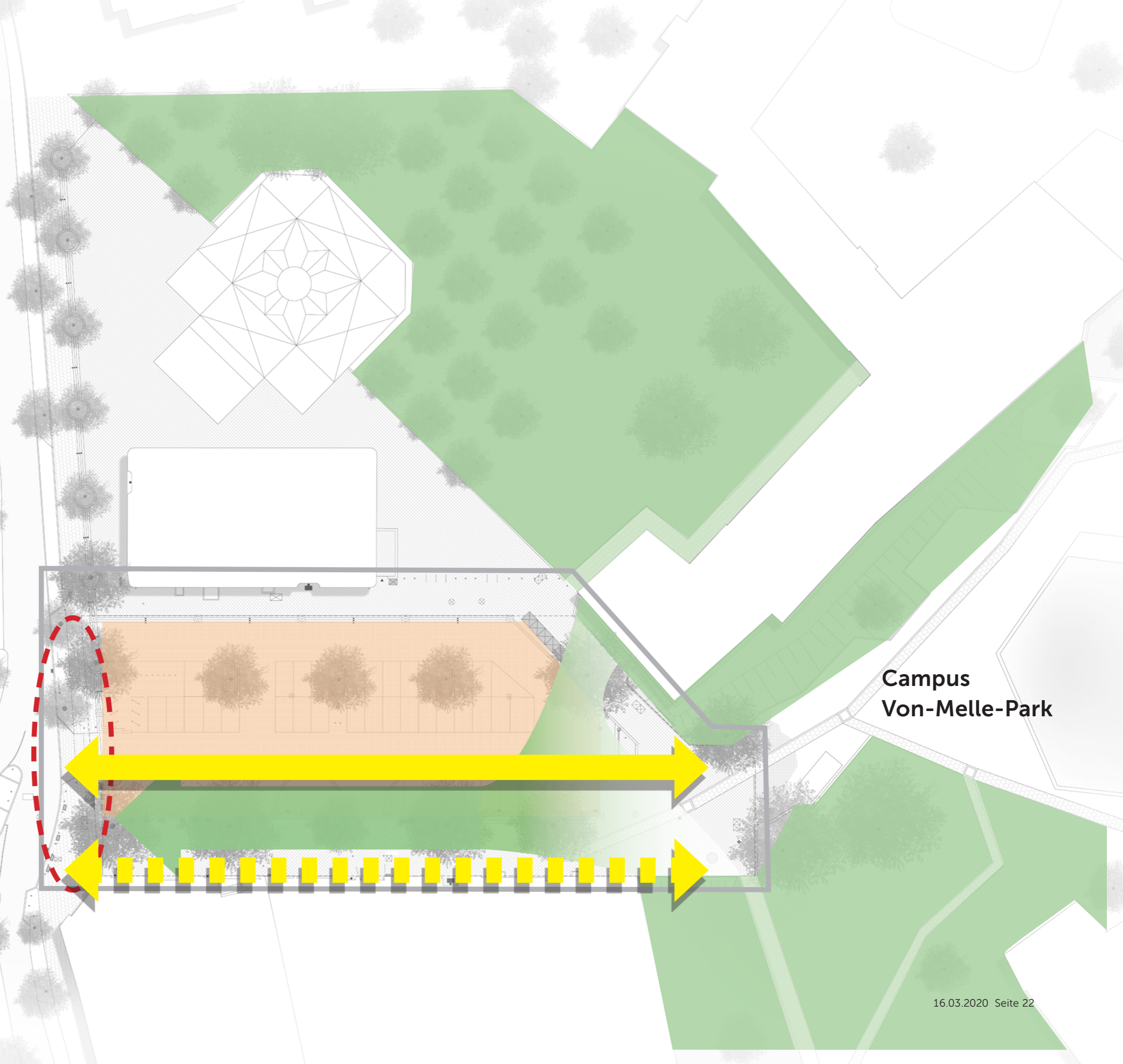
Campus  
Von-Melle-Park



Sanierung Allende-Platz

**Ziele**

- Von-Melle-Park bis an die Straße Grindelhof heranzuführen
- mehr Grün
- Eingang zur Uni hervorheben und Verbindung zum Campus stärken
- Erhaltung einer ausreichenden Anzahl an Pkw-Stellplätzen
- weitere Abstellmöglichkeiten für Fahrräder
- Entzerrung von Konfliktsituationen im Verkehr
- Verbesserung der Aufenthaltsqualität
- Möglichkeit, temporäre Veranstaltungen durchzuführen



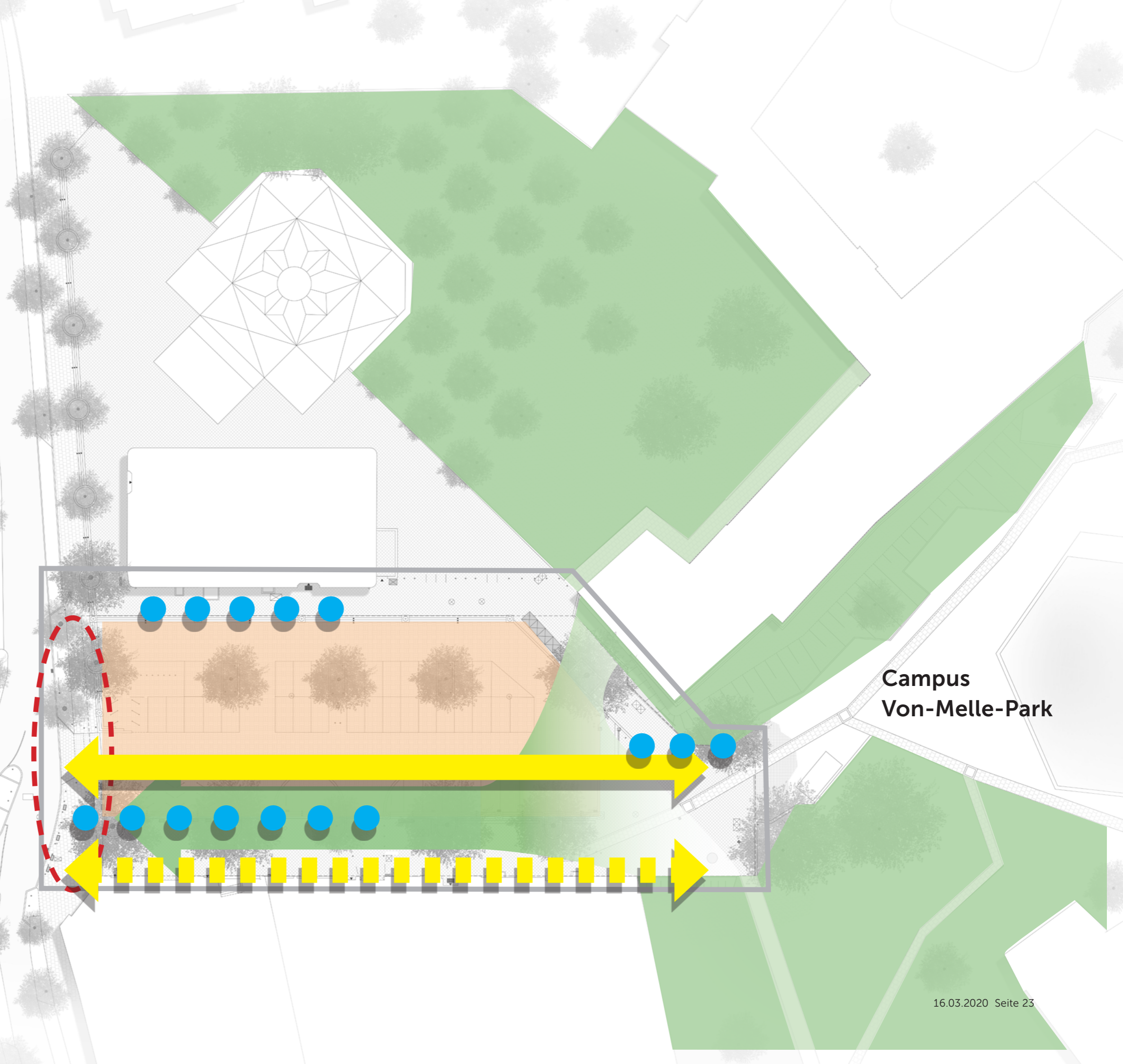
Campus  
Von-Melle-Park



## Sanierung Allende-Platz

### Ziele

- Von-Melle-Park bis an die Straße Grindelhof heranzuführen
- mehr Grün
- Eingang zur Uni hervorheben und Verbindung zum Campus stärken
- Erhaltung einer ausreichenden Anzahl an Pkw-Stellplätzen
- weitere Abstellmöglichkeiten für Fahrräder
- Entzerrung von Konfliktsituationen im Verkehr
- Verbesserung der Aufenthaltsqualität
- Möglichkeit, temporäre Veranstaltungen durchzuführen



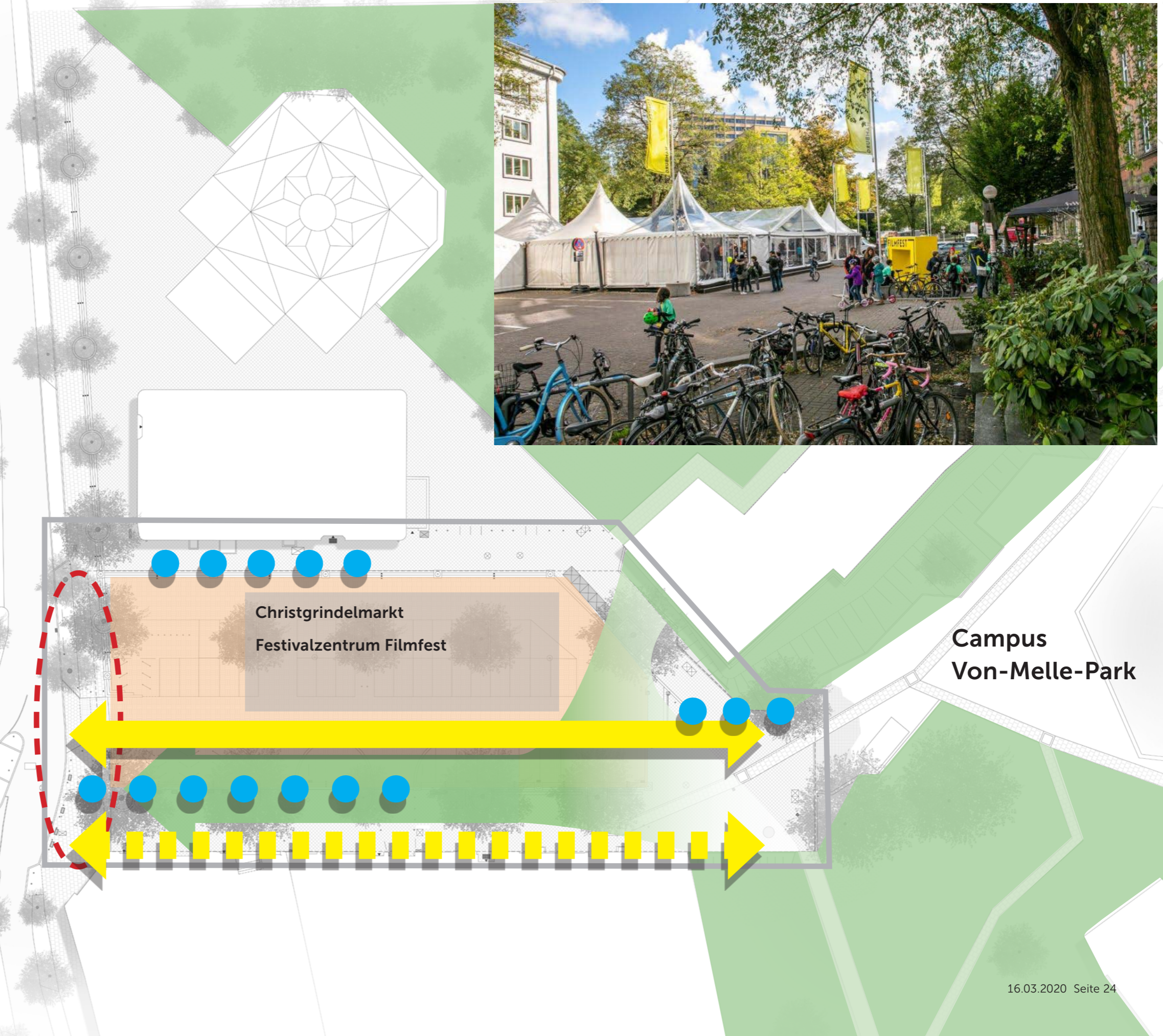
Campus  
Von-Melle-Park



## Sanierung Allende-Platz

### Ziele

- Von-Melle-Park bis an die Straße Grindelhof heranführen
- mehr Grün
- Eingang zur Uni hervorheben und Verbindung zum Campus stärken
- Erhaltung einer ausreichenden Anzahl an Pkw Stellplätzen
- weitere Abstellmöglichkeiten für Fahrräder
- Entzerrung von Konfliktsituationen im Verkehr
- Verbesserung der Aufenthaltsqualität
- Möglichkeit, temporäre Veranstaltungen durchzuführen





Sanierung Allende-Platz  
**Bürgerbeteiligung ...**



27. Februar 2020

## GEPLANTER VERANSTALTUNGSVERLAUF

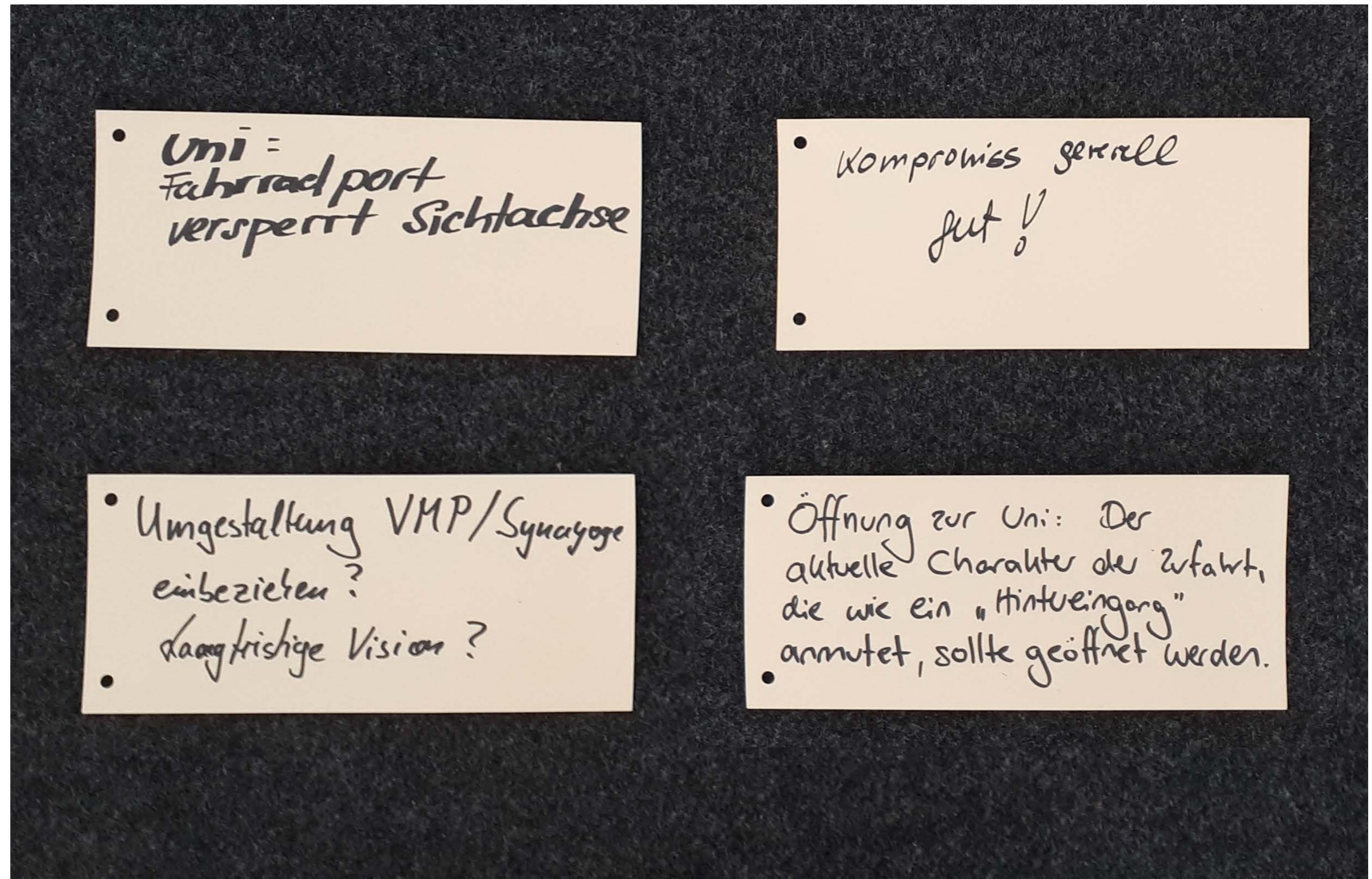
- 01 18:00 Uhr Begrüßung
- 02 Präsentation Bestandsanalyse und Vorentwurfsplanung
- 03 Gespräche an Postern und Tischen  
Sammeln von Anmerkungen, Hinweisen, Wünschen
- 04 Diskussion im Plenum
- 05 Zusammenfassung, Ausblick
- 06 20:00 Uhr Veranstaltungsende



Sanierung Allende-Platz  
**Bürgerbeteiligung**

Ergebnisse

Thema „Grundsätzliches“

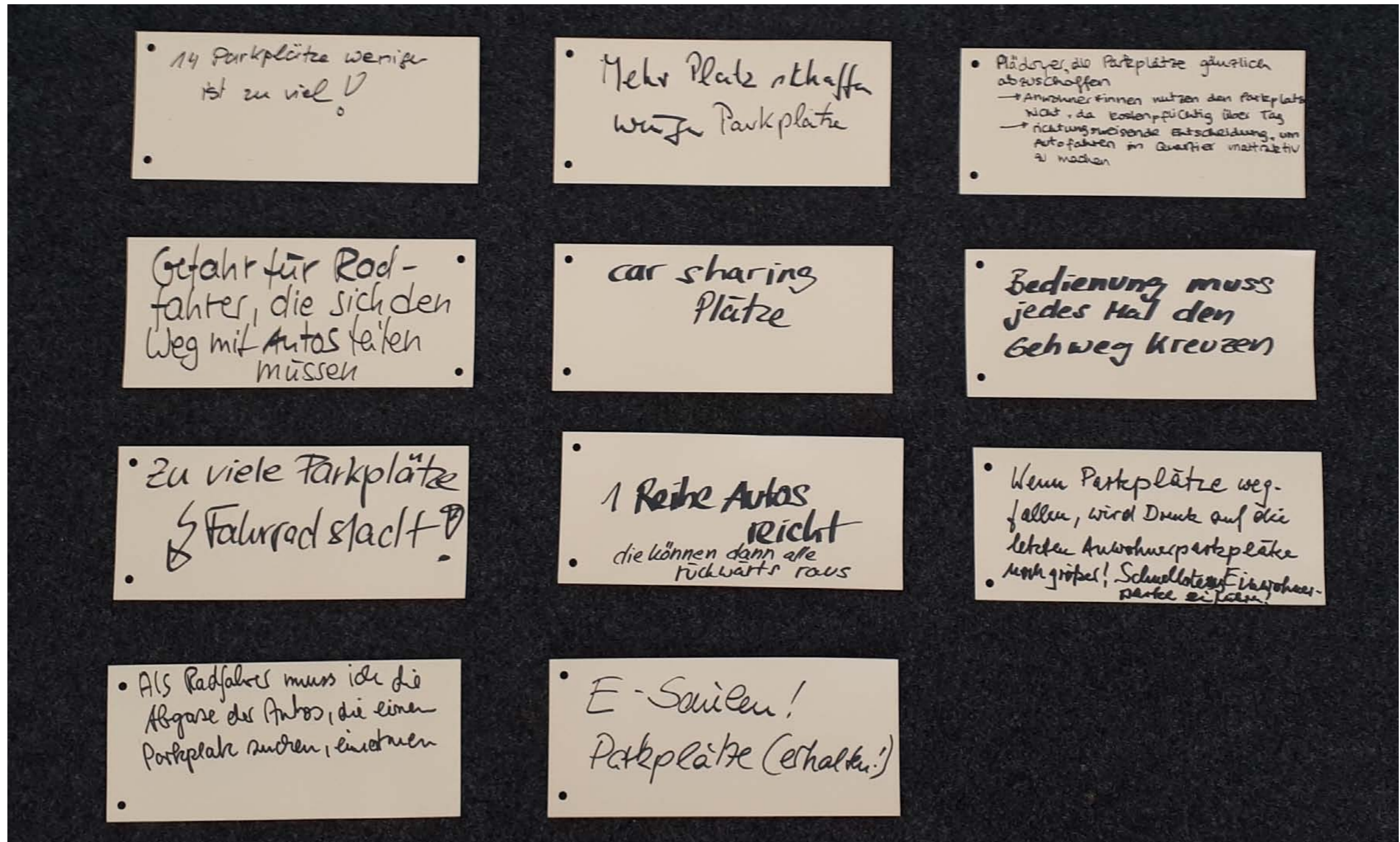




Sanierung Allende-Platz  
Bürgerbeteiligung

Ergebnisse

Thema „Verkehr“

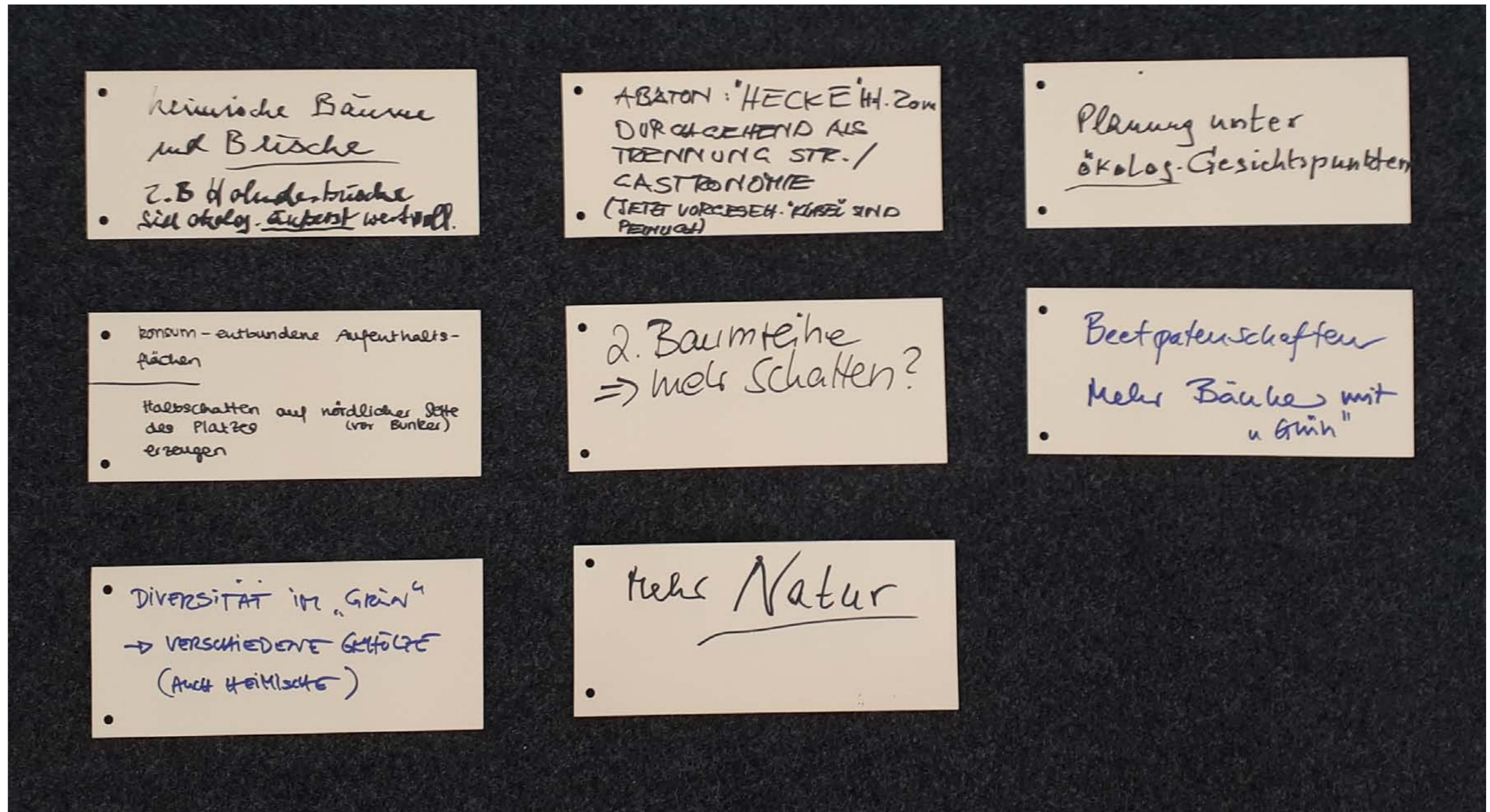




Sanierung Allende-Platz  
Bürgerbeteiligung

Ergebnisse

Thema „Grün“

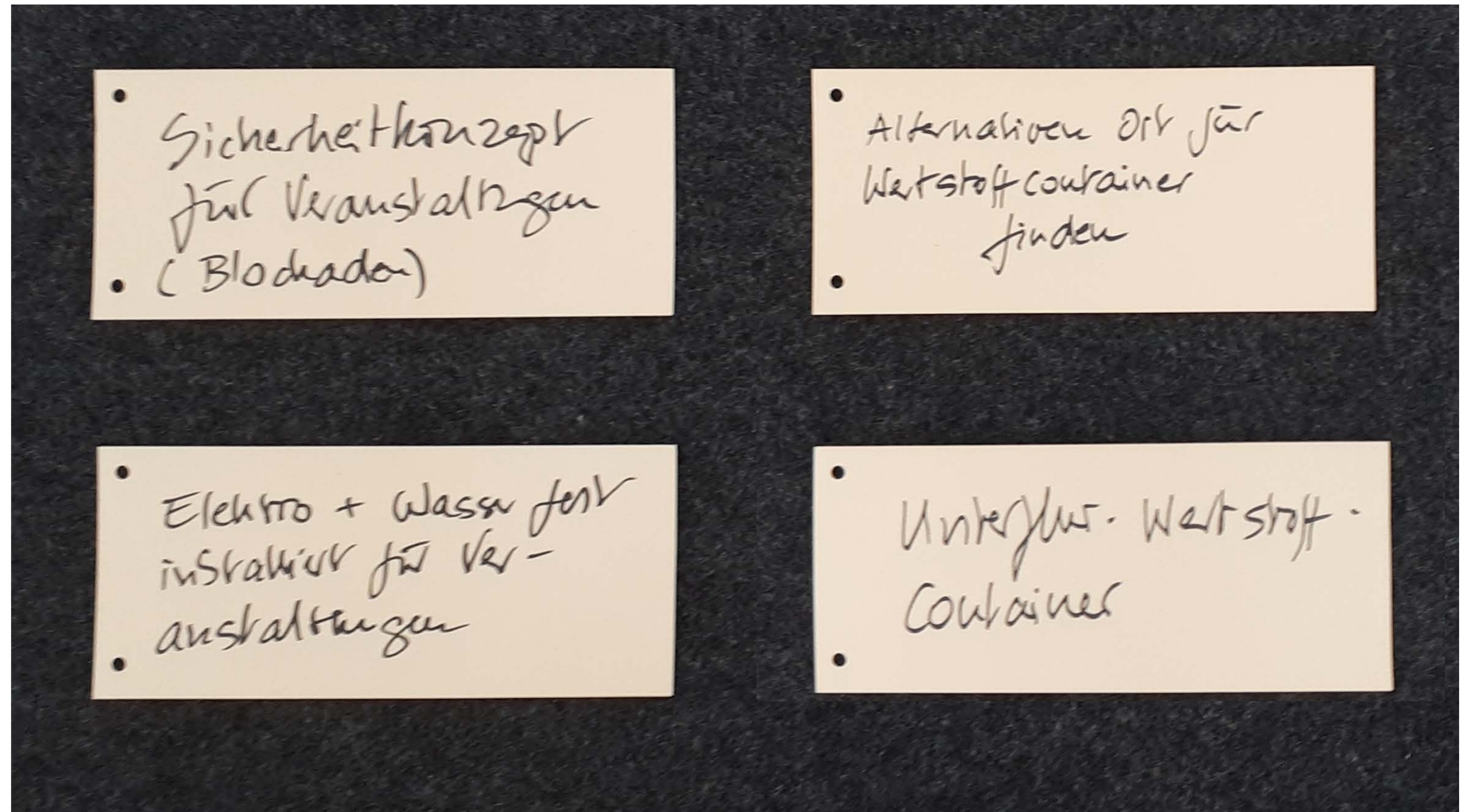




Sanierung Allende-Platz  
**Bürgerbeteiligung**

Ergebnisse

**Thema „Infrastruktur“**





Sanierung Allende-Platz  
**Gestaltungskonzept ...**



Sanierung Allende-Platz  
2019





Sanierung Allende-Platz  
2021



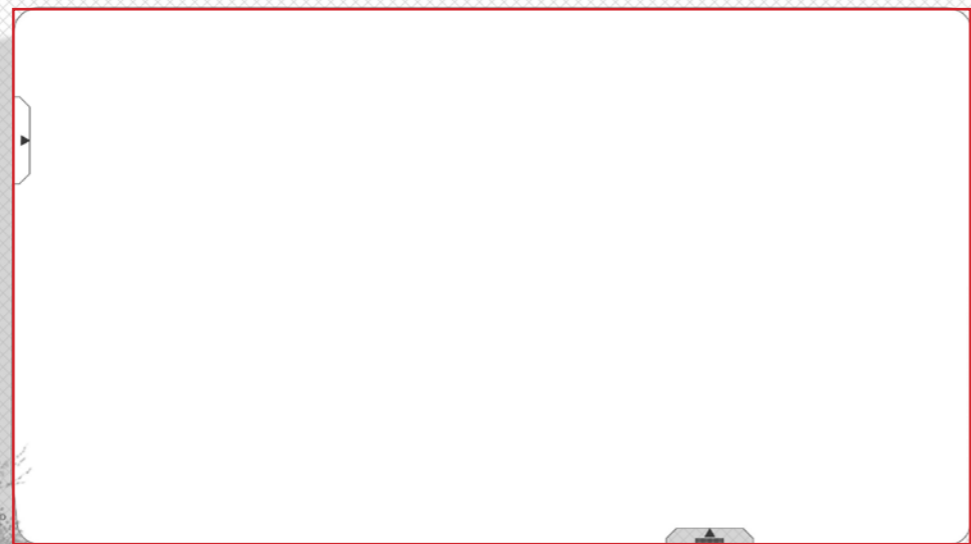


Sanierung Allende-Platz  
Stufen 2019





Sanierung Allende-Platz  
**Stufen 2019**



**3 Stufen**

**Rampe**

**Parkplatz im Verhältnis zur  
Umgebung 45cm abgesenkt**

**Rampe**

**3 Stufen**



Sanierung Allende-Platz  
**Stufen 2021**





Sanierung Allende-Platz  
2019





**Stufen 2021**

**Verschieben der hochwertigen Naturstein-Stufen in Richtung Parkplatz, dadurch**

- Vergrößerung der Aufenthaltsfläche unter den Bäumen zu einer „Grünen Terrasse“
- Verbesserung der Lebensbedingungen für die Bestandsbäume durch Einbau von gutem Boden dort, wo derzeit Fahrräder und Autos stehen.
- Grand unter den Bäumen, Reduzierung der Versiegelung
- Nachhaltiger, kostenbewußter Umgang mit den vorhandenen Baumaterialien durch Wiederverwendung der Stufen





Einführung des neuen Gestaltungselements „Baumring“, dadurch

- mehr Grün
- Verbesserung der Aufenthaltsqualität, visuelle Abgrenzung der „Grünen Terrasse“ vom Parkplatz
- zusätzliche Sitzsituation
- Schutz der Bepflanzung durch den Ring
- Bepflanzung kann durch Beetpaten gepflegt werden
- Hinweis auf den Zugang zum Uni-Campus durch „Baumring“ = Element mit Wiedererkennungswert



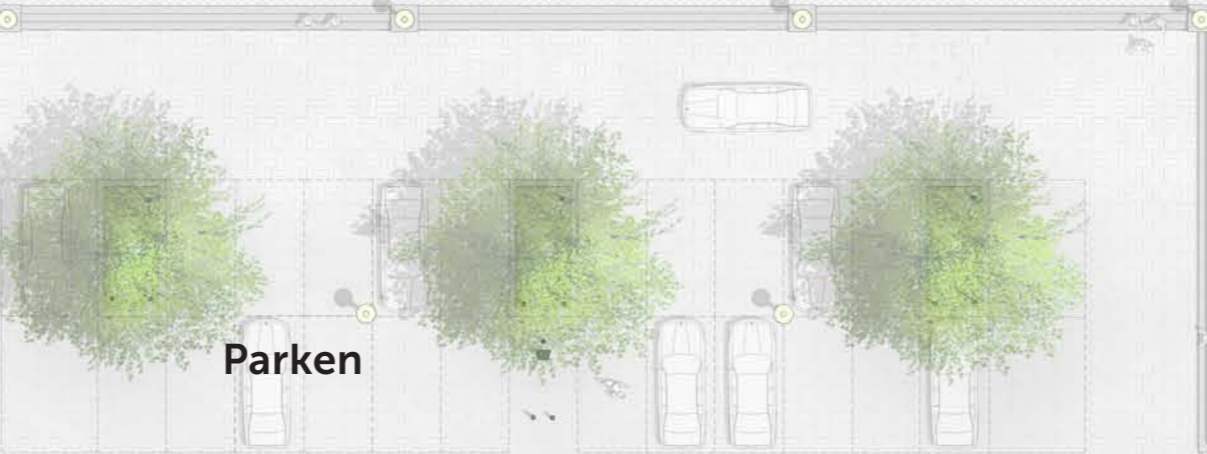
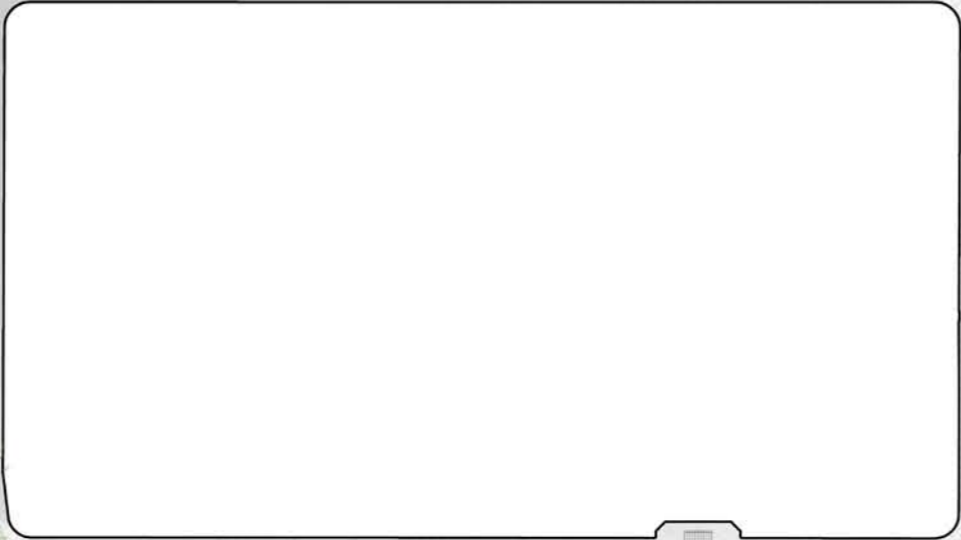


- Durchgängig breite Promenade entlang der Gebäudefassade
- Gastronomie vollständig unter Bäumen auf der „Grünen Terrasse“
- Öffentlich zum Sitzen nutzbare „Baumringe“ mischen sich mit Möblierung der Gastronomie
- Lichte Kleinbäume sorgen für angenehm grüne Atmosphäre und Abschirmung gegen Bunker und Autos





Sanierung Allende-Platz  
2021



**Parken**

**Fahrradfahrer**

- Elektrisch versenkbarer
- Poller statt Schranke

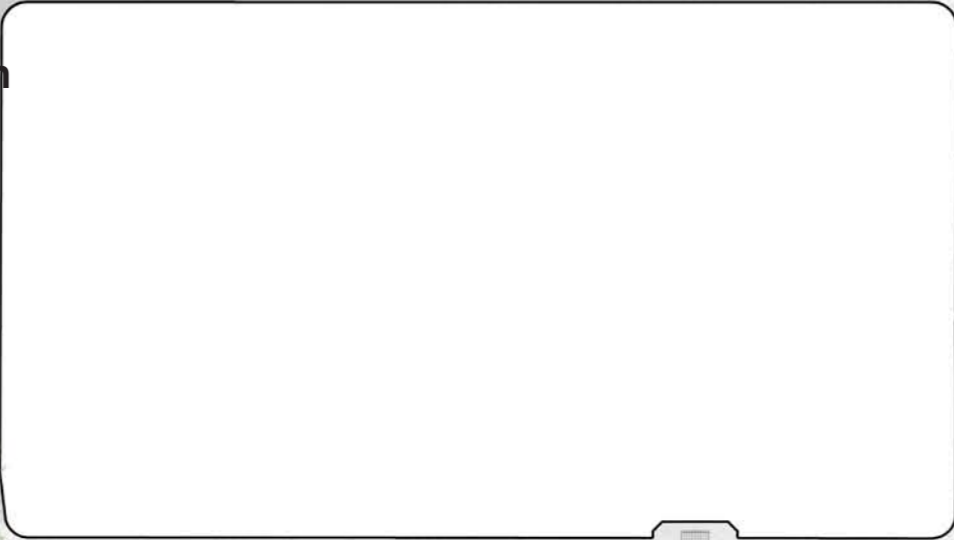


**Grüne Terrasse**

**Promenade**



Sanierung Allende-Platz  
Verlegung von Stufen



Stufen vor Bunker bleiben erhalten, guter Zustand



Rampe

Parkplatz bleibt im Verhältnis zur  
Umgebung 45cm abgesenkt



Rampe



Rampe



Rampe





Sanierung Allende-Platz  
**2021 Verkehr**

Auch zukünftig müssen auf der Parkplatzfläche PKW-Fahrer und Fahrradfahrer miteinander auskommen. Laut Aussage der Polizei kein Problem, es gab bislang keine besondere Häufung an Unfällen auf der Fläche.  
Verbessert wird, dass Fahrrad-Stellplätze nicht mehr direkt neben den PKW-Parkplätzen angeordnet sind, sondern auf Niveau der Gehwege.

~~Abholung Wertstoffcontainer~~

Parken KFZ

Fahrradfahrer

Feuerwehr  
Anlieferung

Promenade

Garagen



Sanierung Allende-Platz

**Bestand - ruhender Verkehr**

Bestand

**PKW** 40 Stellplätze  
davon  
4 barrierefrei (B)

**Fahrrad** 35 Bügel = 70 Räder  
11 StadtRAD

Fahrrad

StadtRAD

PKW

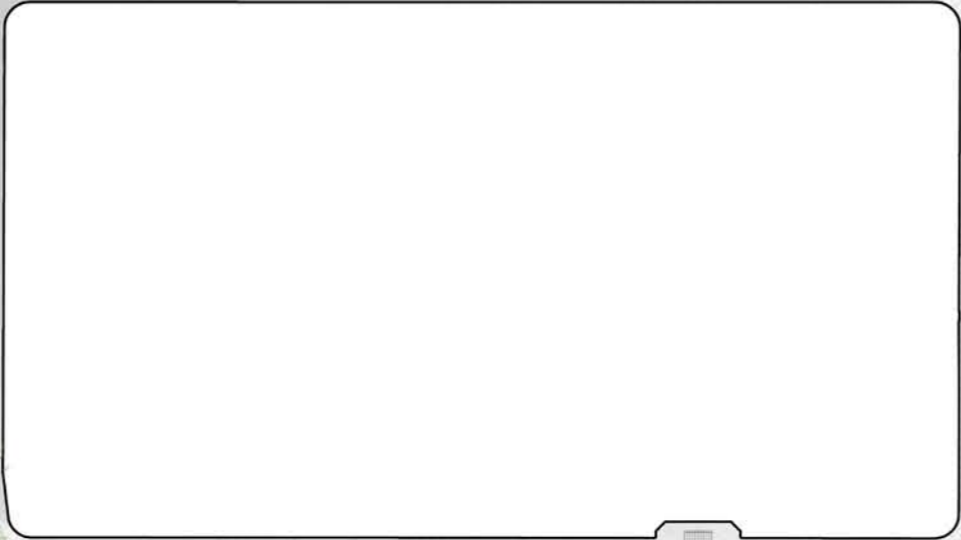
B

Fahrrad

B B B



Sanierung Allende-Platz  
**2021 Stellplätze**



**PKW-Stellplätze und Fahrradbügel entfallen zugunsten der „Grünen Terrasse“.**



Sanierung Allende-Platz  
**2021 Stellplätze**

StadtRAD wird  
 hierher verlegt  
 auf Niveau des  
 Gehwegs.

7 Bügel

14 Bügel

14 Bügel

9 Bügel

26 STP bleiben erhalten

7 Bügel

7 Bügel

12 Bügel auf Uni-Grund vorhan-  
 den, hier gibt es deutliches Erwei-  
 terungspotential, jedoch zu Lasten  
 Grünfläche

	Bestand	Planung
PKW	40 Stellplätze davon 4 barrierefrei (B)	26 Stellplätze davon <u>4 barrierefrei (B)</u> <b>-14 PKW</b>
Fahrrad	35 Bügel = 70 Räder 11 StadtRAD	57 Bügel = 114 Räder <u>11 StadtRAD</u> <b>+ 44 Räder</b>
Bäume	<b>0 Fällmaßnahmen</b>	<b>+ 9 Bäume</b>



**2021 Aufenthaltsbereiche**

**Sonnenseite**

**Lichter Schatten**

**Uni-Zugang**

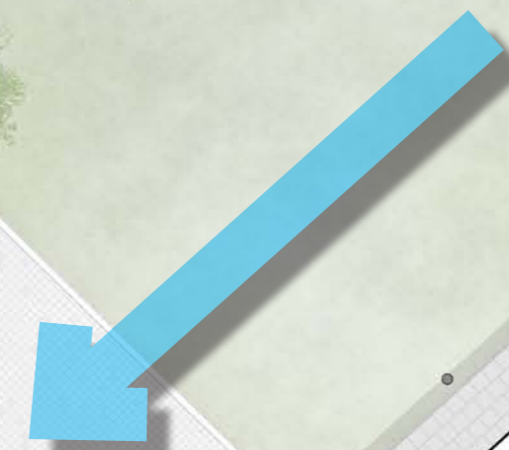




Sanierung Allende-Platz  
**Maßnahmenfläche**



**Punktuelle  
Aufwertung**



**Die Parkplatz bleibt unverändert, weil**

- 1. Auswirkungen im Zusammenhang mit dem Neubau der Synagoge zu erwarten sind,**
- 2. er als Parkplatz voll funktionsfähig ist,**
- 2. das Kostenbudget den Umbau nicht deckt.**

**Intensive Aufwertung  
im Maßnahmenggebiet**

**Das Pflaster entlang der Gebäude in der Promenade bleibt unverändert,  
weil es**

- 1. voll funktionsfähig ist,**
- 2. für öffentliche Flächen ein außergewöhnliches Material darstellt,**
- 3. optisch sehr gut zu den historischen Fassaden passt.**



Sanierung Allende-Platz  
**Zeitplan**

**Baubeginn Anfang 2021  
nach Filmfest und  
Christgrindelmarkt**

**Fertigstellung Sommer 2021  
vor Filmfest und  
Christgrindelmarkt**



# VIELEN DANK FÜR IHR INTERESSE



© Michael Zapf



Hamburg