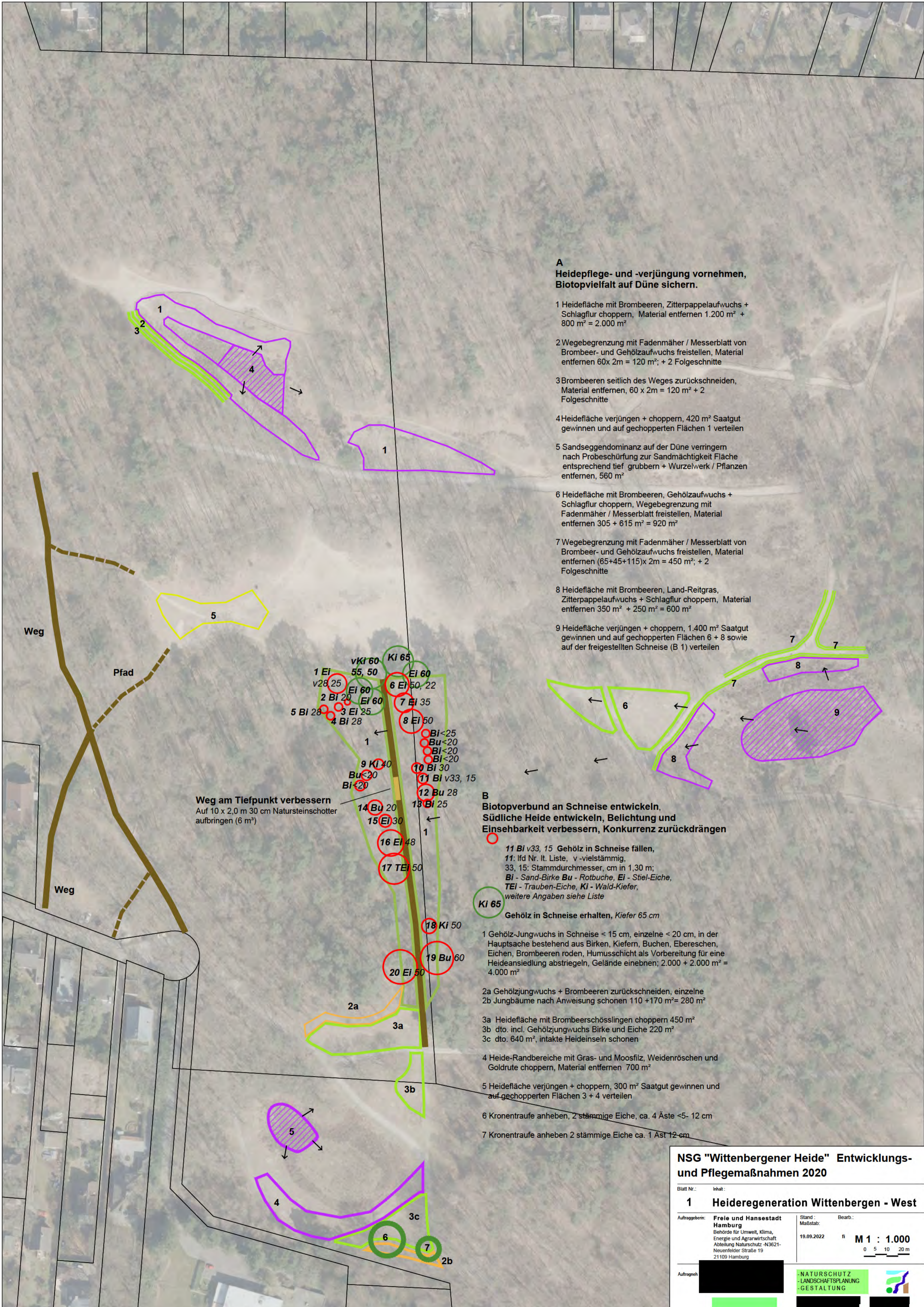


BUKEA - Heidepflege- und -entwicklung NSG Wittenbergen - Baumerfassung 2022 Nord-Süd-Schneise, für die Entwicklung der offenen Achse zur Entfernung vorgeschlagene Bäume								Arten- schutz	Verkehrs- sicherheit	Landschafts- bild	Maßnahmen
Nr.	Baumart bot.	dtsh.	Stand	Stamm Ø cm	Kronen Ø cm	Vitalität 0-4	Bemerkungen	(Nester, Höhlen, Mulm)	0-hoch gefährlich	0-stört Sichtachse / Heideentwicklg.	0-beseitigen
			E- einzeln R-Reihe G- Gruppe B- Bestand T- Trauf	v=viel- stämm.		0-voll vital  4-tot			1-kritisch  2-evt. kritisch  3- unbedenk- lich	1 - Verschattung, keine Perspektive 2-neutral 3-mittlerer Eigenwert 4-hoher Eigenwert	1-keine Maßn., beobachten 2-einf. Maßn., Totholz entf. Lichtraumprf. 3-näher untersuchen evtl. komplexe Maßnahmen
1	<i>Quercus robur</i>	Stiel-Eiche	T	v28+ 25	9	1	unterständig, seitlich ausweichend	-	3	0, 1	0
2	<i>Betula pendula</i>	Sand-Birke	B	20	3	1	sehr schlank, Efeu aufwachsend	-	2	0, 2	0
3	<i>Quercus robur</i>	Stiel-Eiche	B	25	4	1	sehr schlank	-	3	0, 1, 2	0
4	<i>Betula pendula</i>	Sand-Birke	B	28	4	1	sehr schlank	-	3	0, 1, 2	0
5	<i>Betula pendula</i>	Sand-Birke	B	28	4	1	sehr schlank	-	3	0, 1, 2	0
6	<i>Quercus robur</i>	Stiel-Eiche	B	50+ 22	50, 22	1-2	unterständig, leicht abgedrängt	-	3	0, 1, 2	0
7	<i>Quercus robur</i>	Stiel-Eiche	B	35	9	1-2		-	3	0, 1, 2	0
8	<i>Quercus robur</i>	Stiel-Eiche	B	50	11	1	etwas einseitig entwickelt	-	3	0, 1, 3	0
9	<i>Pinus silvestris</i>	Wald-Kiefer	B	40	5	1-2	kleine, schütterer, zur Seite strebende Krone	-	2	2	0

BUKEA - Heidepflege- und -entwicklung NSG Wittenbergen - Baumerfassung 2022 Nord-Süd-Schneise, für die Entwicklung der offenen Achse zur Entfernung vorgeschlagene Bäume								Arten- schutz	Verkehrs- sicherheit	Landschafts- bild	Maßnahmen
Nr.	Baumart bot.	dtsh.	Stand	Stamm Ø cm	Kronen Ø cm	Vitalität 0-4	Bemerkungen	(Nester, Höhlen, Mulm)	0-hoch gefährlich	0-stört Sichtachse / Heideentwicklg.	0-beseitigen
			E- einzeln R-Reihe G- Gruppe B- Bestand T- Trauf	v=viel- stämm.		0-voll vital  4-tot			1-kritisch  2-evt. kritisch  3- unbedenk- lich	1 - Verschattung, keine Perspektive 2-neutral 3-mittlerer Eigenwert 4-hoher Eigenwert	1-keine Maßn., beobachten 2-einf. Maßn., Totholz entf. Lichtraumprf. 3-näher untersuchen evtl. komplexe Maßnahmen
10	<i>Betula pendula</i>	Sand-Birke	B	30	5	1-2	Zwiesel in 3 m	-	3	0, 1, 2	0
11	<i>Betula pendula</i>	Sand-Birke	B	v 33, 15	5	1-2		-	3	0, 1, 2	0
12	<i>Fagus silvatica</i>	Rot-Buche	B	28	8	1		-	3	0, 1, 2	0
13	<i>Betula pendula</i>	Sand-Birke	B	25	4	1		-	3	0, 1, 2	0
14	<i>Fagus silvatica</i>	Rot-Buche	B	20	7	1	abgedrängt, Bajonettwuchs in 2,5 m	-	2	0, 1, 2	0
15	<i>Quercus robur</i>	Stiel-Eiche	B	30	6	1-2	sehr schlank	-	2	0, 1, 2	0
16	<i>Quercus robur</i>	Stiel-Eiche	B	48	12	1-2	Zwiesel in 5 m	-	2	0, 1, 3	0
17	<i>Quercus petraea</i>	Trauben-Eiche	B	50	14	0-1		-	3	0, 1, 3	0
18	<i>Pinus silvestris</i>	Wald-Kiefer	B	50	7	1-2	schütterere Krone	-	2	0, 1, 3	0

BUKEA - Heidepflege- und -entwicklung NSG Wittenbergen - Baumerfassung 2022 Nord-Süd-Schneise, für die Entwicklung der offenen Achse zur Entfernung vorgeschlagene Bäume								Arten- schutz	Verkehrs- sicherheit	Landschafts- bild	Maßnahmen
Nr.	Baumart bot.	dtsch.	Stand	Stamm Ø cm	Kronen Ø cm	Vitalität 0-4	Bemerkungen	(Nester, Höhlen, Mulm)	0-hoch gefährlich	0-stört Sichtachse / Heideentwicklg.	0-beseitigen
			E- einzeln  R-Reihe G- Gruppe B- Bestand T- Trauf	v=viel- stämm.		0-voll vital  4-tot			1-kritisch  2-evtl. kritisch  3- unbedenk- lich	1 - Verschattung, keine Perspektive  2-neutral 3-mittlerer Eigenwert  4-hoher Eigenwert	1-keine Maßn., beobachten  2-einf. Maßn., Totholz entf. Lichtraumprf.  3-näher untersuchen evtl. komplexe Maßnahmen
19	<i>Fagus silvatica</i>	Rot-Buche	B	60	15	2	Totholz und schütterere Krone	-	3	0, 1, 3	0
20	<i>Quercus robur</i>	Stiel-Eiche	B	50	16	1-2		-	3	0, 1, 3	0





**A**  
**Heidepflege- und -verjüngung vornehmen, Biotopvielfalt auf Düne sichern.**

- 1 Heidefläche mit Brombeeren, Zitterpappelaufwuchs + Schlagflur choppern, Material entfernen 1.200 m<sup>2</sup> + 800 m<sup>2</sup> = 2.000 m<sup>2</sup>
- 2 Wegebegrenzung mit Fadenmäher / Messerblatt von Brombeer- und Gehölzaufwuchs freistellen, Material entfernen 60x2m = 120 m<sup>2</sup>; + 2 Folgeschnitte
- 3 Brombeeren seitlich des Weges zurückschneiden, Material entfernen, 60 x 2m = 120 m<sup>2</sup> + 2 Folgeschnitte
- 4 Heidefläche verjüngen + choppern, 420 m<sup>2</sup> Saatgut gewinnen und auf gehackten Flächen 1 verteilen
- 5 Sandseggendominanz auf der Düne verringern nach Probeschürfung zur Sandmächtigkeit Fläche entsprechend tief grubbern + Wurzelwerk / Pflanzen entfernen, 560 m<sup>2</sup>
- 6 Heidefläche mit Brombeeren, Gehölzaufwuchs + Schlagflur choppern, Wegebegrenzung mit Fadenmäher / Messerblatt freistellen, Material entfernen 305 + 615 m<sup>2</sup> = 920 m<sup>2</sup>
- 7 Wegebegrenzung mit Fadenmäher / Messerblatt von Brombeer- und Gehölzaufwuchs freistellen, Material entfernen (65+45+115)x 2m = 450 m<sup>2</sup>; + 2 Folgeschnitte
- 8 Heidefläche mit Brombeeren, Land-Reitgras, Zitterpappelaufwuchs + Schlagflur choppern, Material entfernen 350 m<sup>2</sup> + 250 m<sup>2</sup> = 600 m<sup>2</sup>
- 9 Heidefläche verjüngen + choppern, 1.400 m<sup>2</sup> Saatgut gewinnen und auf gehackten Flächen 6 + 8 sowie auf der freigestellten Schneise (B 1) verteilen

**Weg am Tiefpunkt verbessern**  
 Auf 10 x 2,0 m 30 cm Natursteinschotter aufbringen (6 m<sup>3</sup>)

**B**  
**Biotopverbund an Schneise entwickeln, Südliche Heide entwickeln, Belichtung und Einsehbarkeit verbessern, Konkurrenz zurückdrängen**

- 11 Bi v33, 15 Gehölz in Schneise fällen, 11: lfd Nr. lt. Liste, v -vielstämmig, 33, 15: Stammdurchmesser, cm in 1,30 m; Bi - Sand-Birke Bu - Rotbuche, Ei - Stiel-Eiche, TEI - Trauben-Eiche, Ki - Wald-Kiefer, weitere Angaben siehe Liste
- Ki 65 Gehölz in Schneise erhalten, Kiefer 65 cm
- 1 Gehölz-Jungwuchs in Schneise < 15 cm, einzelne < 20 cm, in der Hauptsache bestehend aus Birken, Kiefern, Buchen, Ebereschen, Eichen, Brombeeren roden, Humusschicht als Vorbereitung für eine Heideansiedlung abriegeln, Gelände einebnen; 2.000 + 2.000 m<sup>2</sup> = 4.000 m<sup>2</sup>
- 2a Gehölzjungwuchs + Brombeeren zurückschneiden, einzelne  
 2b Jungbäume nach Anweisung schonen 110 + 170 m<sup>2</sup> = 280 m<sup>2</sup>
- 3a Heidefläche mit Brombeerschösslingen choppern 450 m<sup>2</sup>  
 3b dto. incl. Gehölzjungwuchs Birke und Eiche 220 m<sup>2</sup>  
 3c dto. 640 m<sup>2</sup>, intakte Heideinseln schonen
- 4 Heide-Randbereiche mit Gras- und Moosfilz, Weidenröschen und Goldrute choppern, Material entfernen 700 m<sup>2</sup>
- 5 Heidefläche verjüngen + choppern, 300 m<sup>2</sup> Saatgut gewinnen und auf gehackten Flächen 3 + 4 verteilen
- 6 Kronentraufe anheben, 2 stämmige Eiche, ca. 4 Äste <5- 12 cm
- 7 Kronentraufe anheben 2 stämmige Eiche ca. 1 Ast 12 cm

**NSG "Wittenbergener Heide" Entwicklungs- und Pflegemaßnahmen 2020**

Blatt Nr.:	Inhalt:	<b>1 Heideregeneration Wittenbergen - West</b>	
Auftraggeber:	Freie und Hansestadt Hamburg Behörde für Umwelt, Klima, Energie und Agrarwirtschaft Abteilung Naturschutz -N3621- Neuenfelder Straße 19 21109 Hamburg	Stand:	19.09.2022
		Bearb.:	fi M 1 : 1.000
			0 5 10 20 m