



# Ausbau Glasfaser Deutsche Telekom in Hamburg

Andreas Brause, Jörg Obermeier, Sandra Eggers  
Bezirksversammlung FHH Bezirk Eimsbüttel | 31. August 2022



ERLEBEN, WAS VERBINDET.

# Telekom baut FTTH erfolgreich deutschlandweit!



Hamburg:  
540.000 Haushalte bis Ende 2025



Quelle: Factbook Technik Q4/20



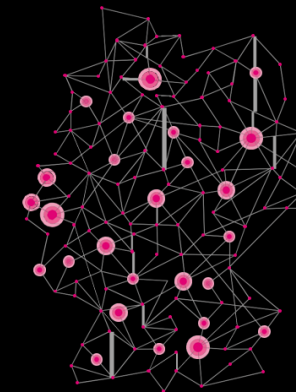
„Mein Ziel ist: Bis 2030 hat jeder Haushalt in Deutschland einen Glasfaseranschluss. Das erfordert zweistellige Milliarden-Investitionen für Deutschland. Ein Teil von uns. Aber auch von den Wettbewerbern.“

Timotheus Höttges, Vorstandsvorsitzender der Deutschen Telekom

**... wir INVESTIEREN mehr als alle Anderen!**

Bis 2030 planen wir,  
**> 30 Mrd. €**  
allein in Glasfaser zu investieren

Ab 2022  
**6 Mrd. €/Jahr**  
in die digitale Infrastruktur  
in Deutschland



Wir sind auf die Mithilfe der Eigentümer\*innen und Kund\*innen angewiesen

Wir bauen da bis in die Gebäude aus, wo Aufträge und Zustimmungen vorliegen

Auftrag und Registrierung

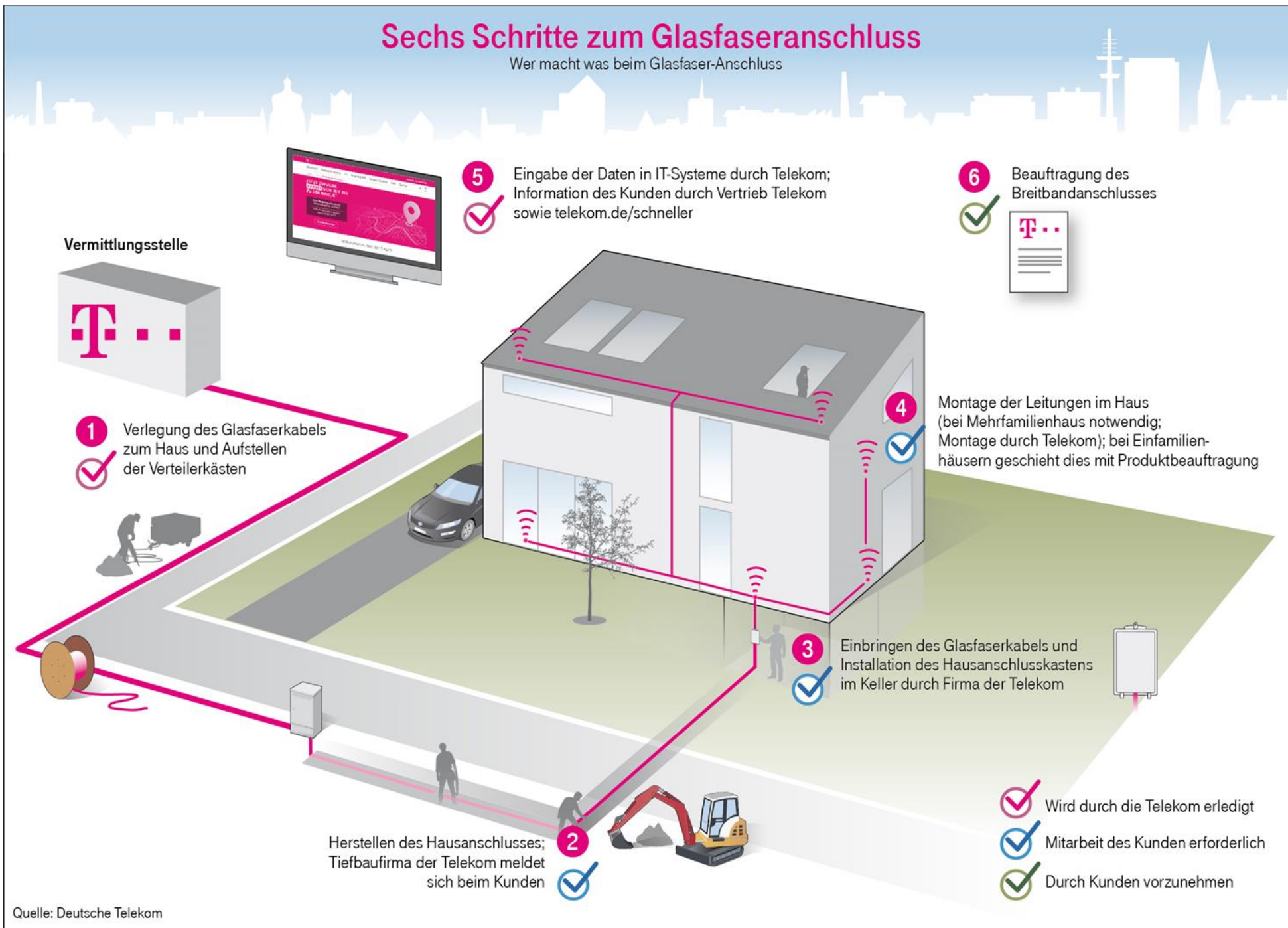
[www.telekom.de/hamburg](http://www.telekom.de/hamburg)

(auch Prüfung ob Adresse im Ausbaugebiet)



## Sechs Schritte zum Glasfaseranschluss

Wer macht was beim Glasfaser-Anschluss



# **Blick auf den Bezirk Eimsbüttel**

**[www.telekom.de/hamburg](http://www.telekom.de/hamburg)**

# Hamburg eine halbe Million Fiber Haushalte bis Ende 2025

Gesamtausbau  
2021 bis 2025

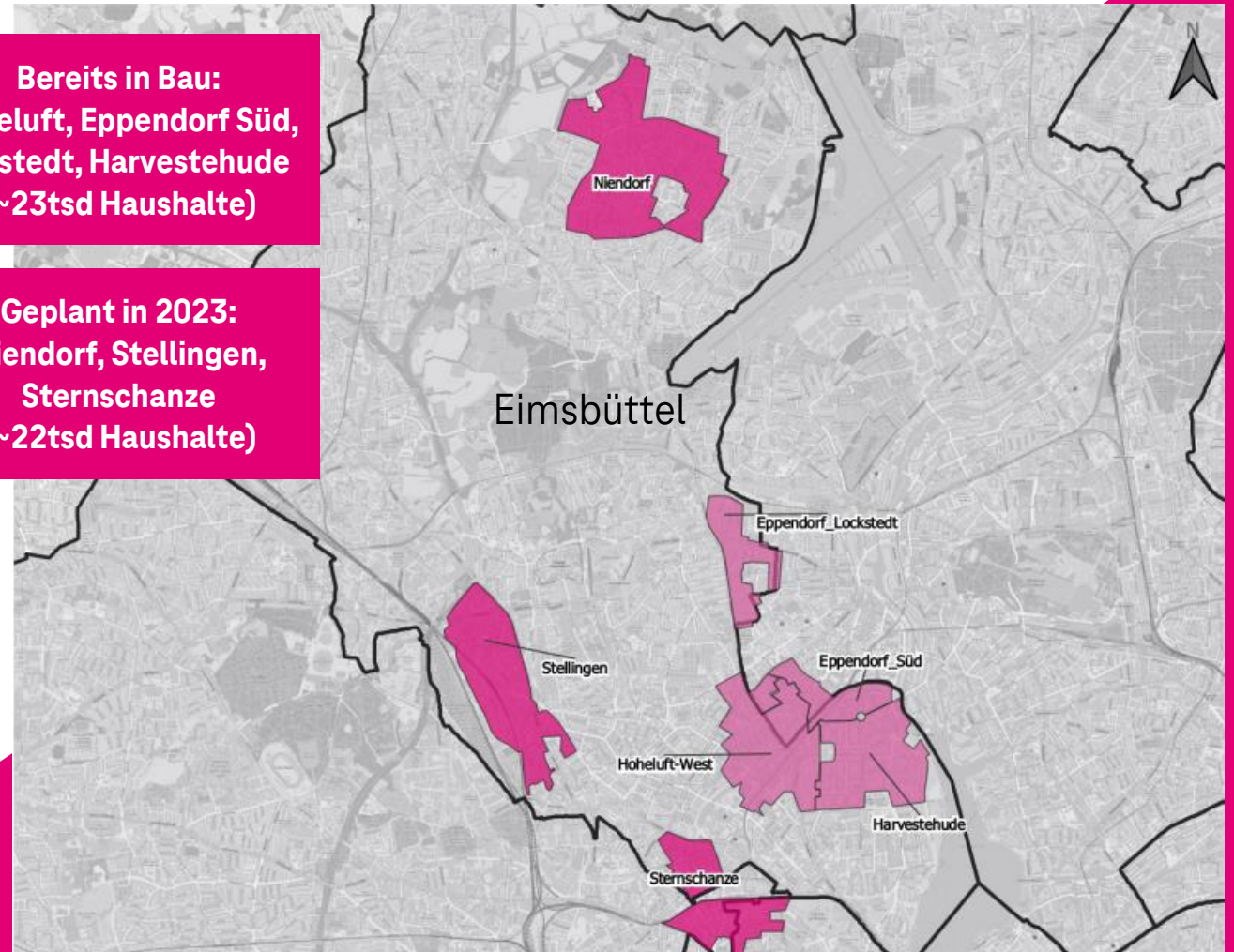
**540.000**  
in Hamburg

## Hamburg Status

Aktuell im Ausbau: 90tsd Haushalte  
schon versorgt: 50tsd  
2023: 150tsd geplant

**Bereits in Bau:**  
Hoheluft, Eppendorf Süd,  
Lokstedt, Harvestehude  
(~23tsd Haushalte)

**Geplant in 2023:**  
Niendorf, Stellingen,  
Sternschanze  
(~22tsd Haushalte)



# UNSER ANGEBOT FÜR SIE



Bei Vorbestellung eines Glasfasertarifs und/oder einem Hausanschluss in aktuellen Ausbaugebieten entfallen die Anschlussgebühren für den Hausanschluss in Höhe von 799,96 €.

**[WWW.TELEKOM.DE/HAMBURG](http://WWW.TELEKOM.DE/HAMBURG)**

**TELEFONISCH KOSTENLOS 0800 22 66100**

**Vielen Dank für Ihre  
Aufmerksamkeit**

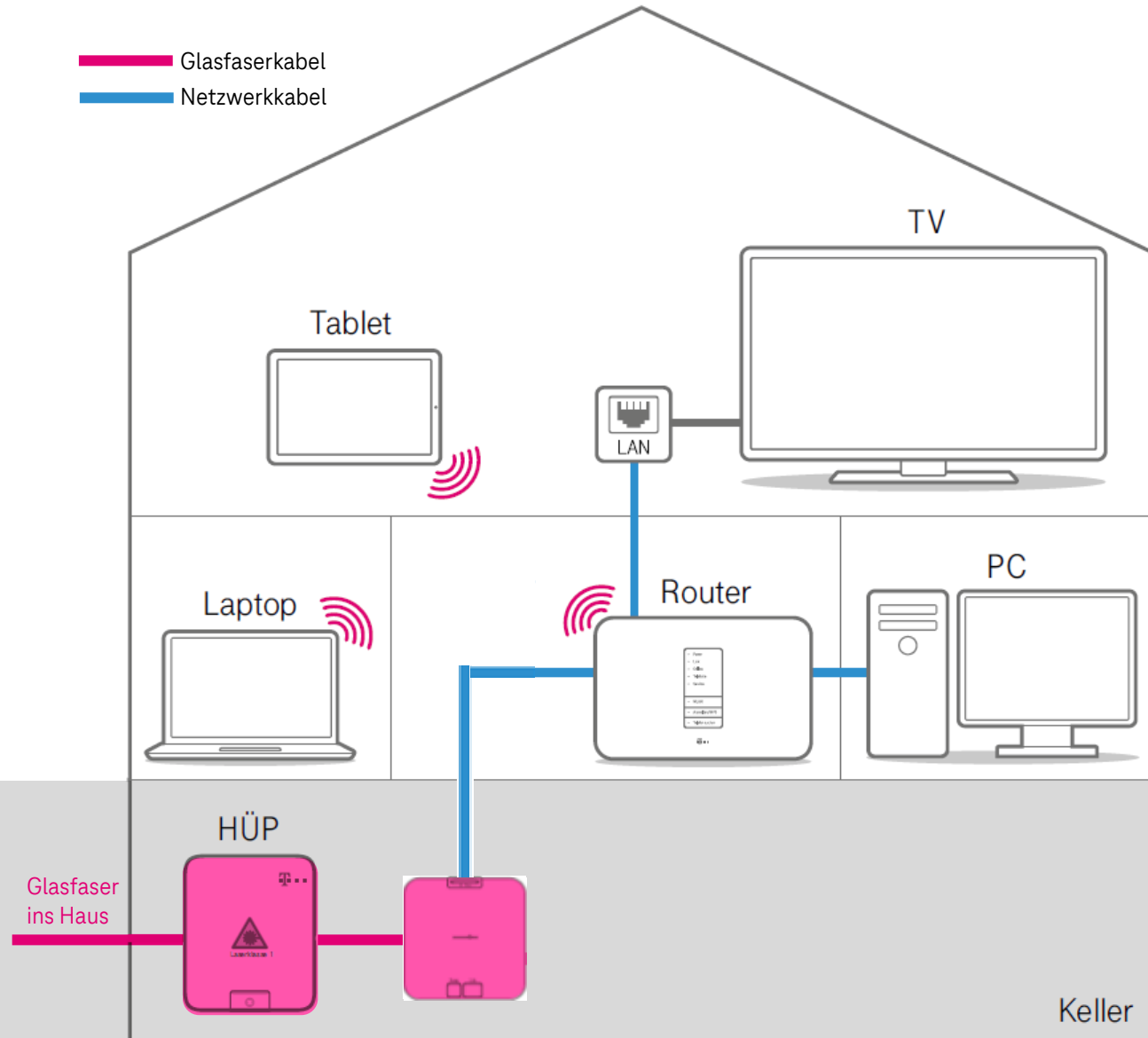
**[www.telekom.de/hamburg](http://www.telekom.de/hamburg)**

**BACKUP**



# INHOUSE-VERKABELUNG

## EINFAMILIENHAUS (1 WE)



- Wir haben die Glasfaser bis in den Keller Ihres Hauses gelegt und an den Hausübergabepunkt (HÜP) angeschlossen.
- Die Glasfaser wird von dort aus weiter mit der Telekom-Anschlussdose (TA) verbunden.
- Ein handelsübliches Netzwerkkabel verbindet die TA mit dem Router
- Wenn Sie die TA direkt am Wohnungseintritt haben möchten, müssen Sie nichts weiter tun.
- Bei vorbereitetem Leitungsweg kann die Glasfaser bis zu 20 m an den Wunschort geführt werden. Ohne bis zu 3 m.
- Oder Sie nutzen das Netzwerk Installationspaket

# INHOUSE-VERKABELUNG

## MEHRFAMILIENHAUS (AB 2 WE)

Beim Ausbau wird eine Glasfaserleitung in die Wohnungen geführt, für die ein Glasfasertarif beauftragt wurde. Für die übrigen Wohnungen ist die Verteilung der Glasfaser dann schon vorbereitet.

- Wir installieren den HÜP (Hausübergabepunkt) im Keller des Mehrfamilienhauses.
- Von dort aus werden von uns die Glasfaserleitungen über Steigleitungen im Treppenhaus über Sammelpunkte oder direkt bis in Ihre Wohnung gelegt.
- Wenn Sie die TA (Teilnehmerabschlussdose) direkt am Wohnungseintritt haben möchten, müssen Sie nichts weiter tun.
- Bei vorbereitetem Leitungsweg kann die Glasfaser bis zu 20 m an den Wunschort geführt werden.
- Oder Sie nutzen das Netzwerk Installationspaket

 Glasfaserkabel

