

Gemeinde  
**RELLINGEN**  
Der Bürgermeister

Gemeinde Rellingen · Postfach 1251 · 25453 Rellingen

Fachbereich Planen und Bauen

**Rathaus:**  
Hauptstraße 60, 25462 Rellingen  
Telefon: 04101 564-0  
Internet: [www.rellingen.de](http://www.rellingen.de)

**Öffnungszeiten:**  
Mo, Di, Do, Fr 8.30 – 13.00 Uhr  
Di auch 14.00 – 18.00 Uhr  
oder nach Vereinbarung

Datum: 19.11.2019

## Entlastung der Straße Puckholm und Südwest-Schnelsens vom Schwerlast- und Durchgangsverkehr

Sehr geehrter Herr Broszeit,

nach Durchsicht Ihres Schreibens nebst Beschluss der Bezirksversammlung gehe ich davon aus, dass hier ein Missverständnis vorliegt.

Eine Ausweitung des Gewerbegebietes im Bereich der Adlerstraße/ Siemensstraße ist nicht geplant.

Die Gemeinde Rellingen beabsichtigt weiter westlich an der Ecke Kellerstraße/ Hermann-Löns-Weg die Entwicklung eines Gewerbegebietes. Hier ist der Planaufstellungsbeschluss für den Bebauungsplan Nr. 72/ 8. Änderung Flächennutzungsplan gefasst worden. Eine Flurkarte für den Plangeltungsbereich füge ich diesem Schreiben bei.

Aufgrund massiver Bürgerproteste hat sich der Ausschuss für Bauwesen und Umwelt in der Sitzung am 22.10.2019 hierzu wie folgt positioniert:

- es soll nur eine gewerbliche Entwicklung zugelassen werden, die sich quartiersverträglich in die Umgebung einfügt und möglichst verkehrsarm ist
- die bisher vorgelegte Planung des Investors wird nicht fortgeführt.

Es ist davon auszugehen, dass der hier später zu erwartende Schwerlastverkehr direkt über die Kellerstraße zur Autobahnanschlussstelle fahren wird.

Eine zusätzliche Belastung der Straßen „Puckholm“ bzw. Südwest-Schnelsen ist nicht zu befürchten.

Mit freundlichen Grüßen  
Im Auftrag

### Bankverbindungen der Gemeindekasse

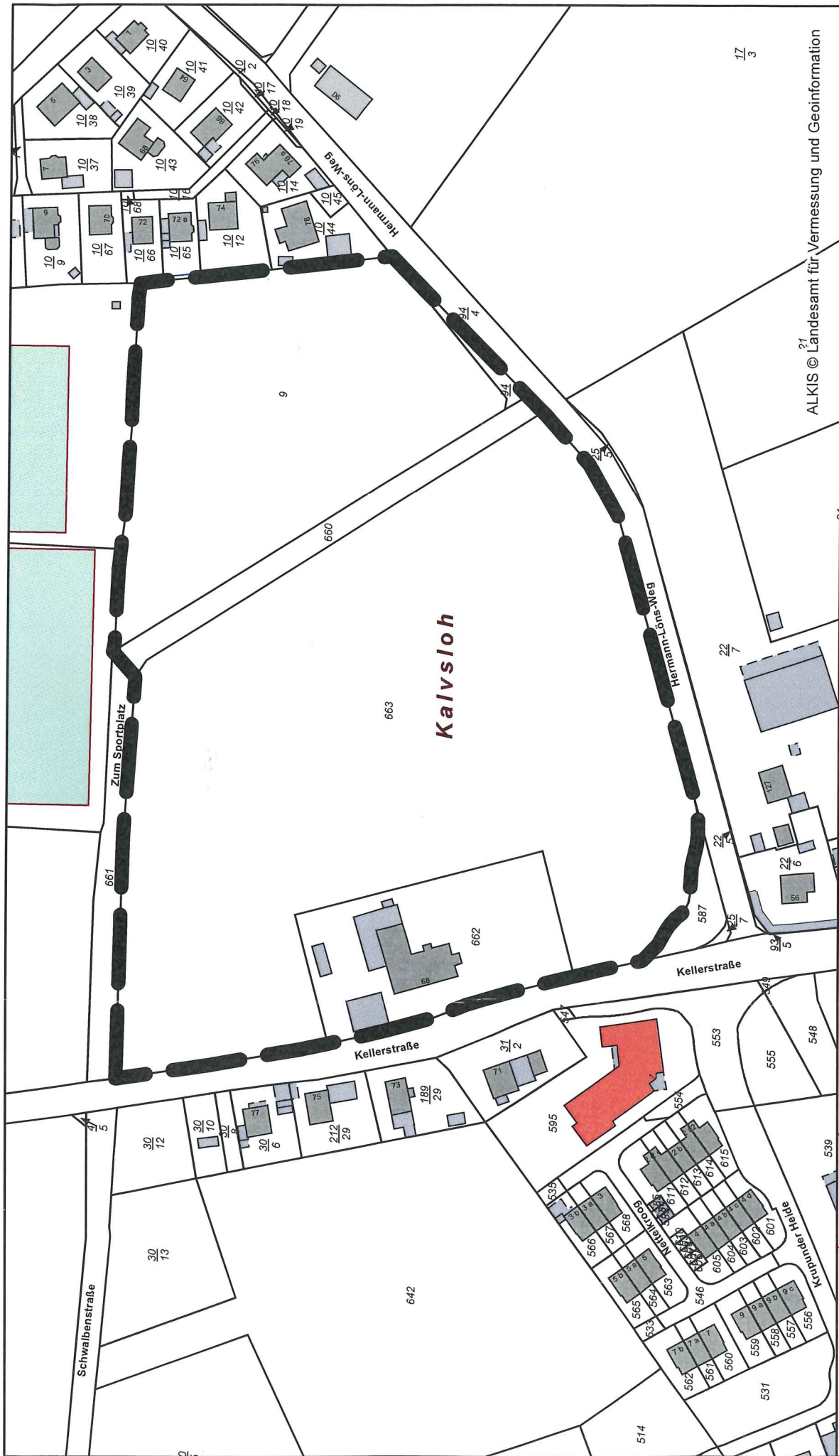
Sparkasse Südholstein  
IBAN: DE53 2305 1030 0003 4722 22  
BIC: NOLADE21SHO

Volksbank Pinneberg-Elmshorn  
IBAN: DE37 2219 1405 0002 3500 80  
BIC: GENODEF1PIN

Hamburger Sparkasse  
IBAN: DE71 2005 0550 1365 1203 00  
BIC: HASPDEHHXXX

Hinweise zum Datenschutz: [www.rellingen.de/datenschutz](http://www.rellingen.de/datenschutz)





ALKIS © Landesamt für Vermessung und Geoinformation



**Datenauszug**

Erstellt für Maßstab 1:2.000  
 0 0,14 km  
 Herr Schmidt  
 Erstellungsdatum 02.09.2019



**Gemeinde Rellingen**  
 Hauptstraße 60  
 25462 Rellingen  
 nicht amtlicher Kartenauszug

