



Berechnung der Grundflächenzahl (GRZ) gem. § 19 BauNVO

Grundstückgröße:	5727 m ²
(I) Grundfläche Gebäude:	2345 m ²
(I) Grundfläche Terrasse (ebenerdig):	0 m ²
(I) Grundfläche Dachüberstände ab 50 cm, Balkone, Vordächer:	49 m ²
Summe aller Grundflächen (I):	2394 m ²
GRZ (I) = Summe aller Grundflächen (I) / Grundstückgröße	0,418
(II) Grundfläche überdachte Fahrradstellplätze:	25 m ²
(II) Grundfläche Pkw-Stellflächen (Rasengittersteine):	308 m ²
(II) Grundfläche Zufahrt:	2653 m ²
(II) Grundfläche Gehwege (Fußläufig):	0 m ²
(II) Grundfläche Nebenanlagen (z.B. Gartenhäuser):	0 m ²
Summe aller Grundflächen (II):	2986 m ²
Summe aller Grundflächen (I) + (II):	5380 m ²
GRZ (II) = Summe aller Grundflächen (I) + (II) / Grundstückgröße	0,931

Berechnung der Geschossflächenzahl (GFZ) gem. § 20 BauNVO

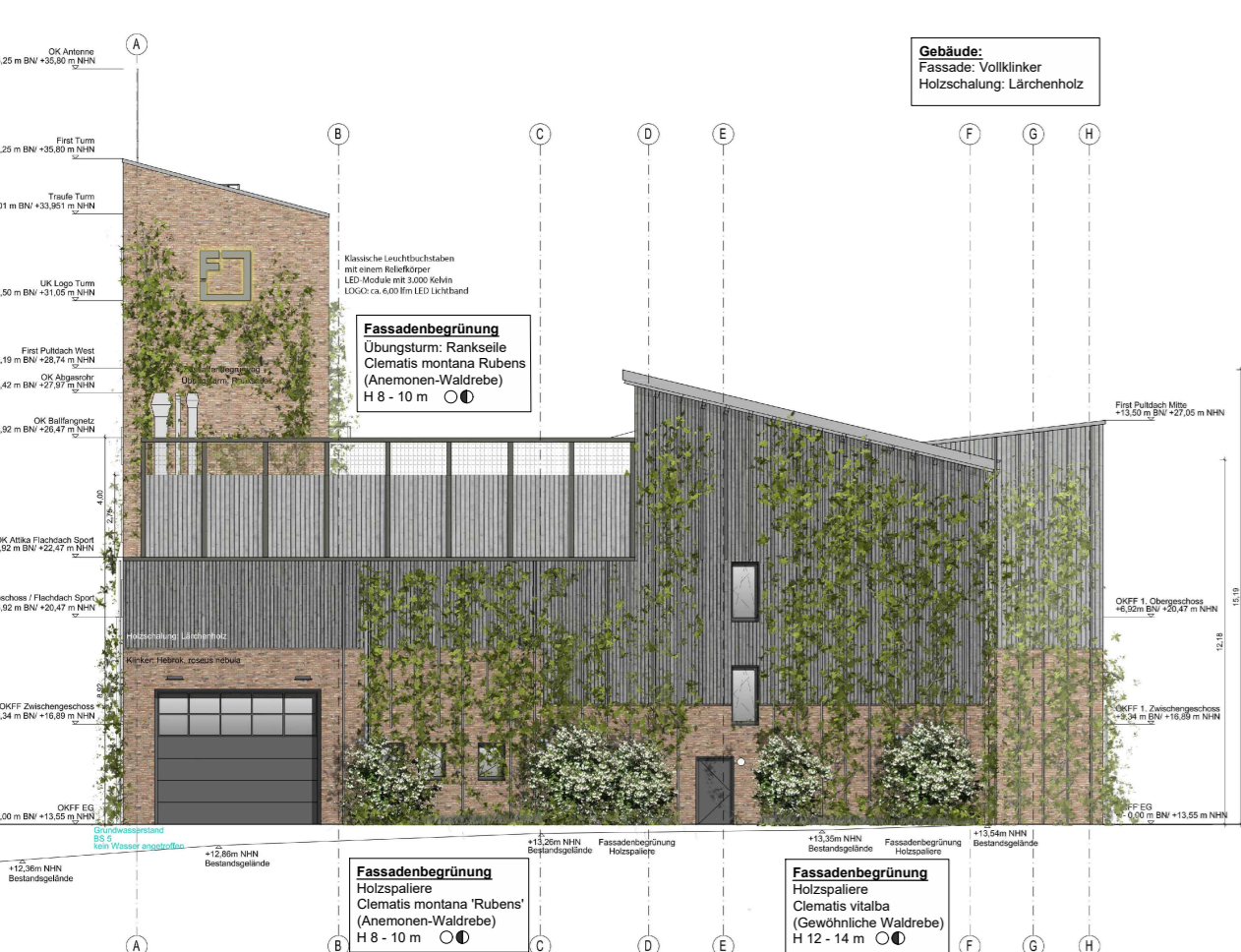
Grundstückgröße:	5727 m ²
Geschossfläche Gebäude gesamt (exklusive Sportplatz, Terrassen):	5275,2 m ²
EG	2317,3 m ²
ZG	1933,4 m ²
OG	1475,5 m ²
Steigturm	168 m ²
Geschossflächenzahl	0,921

aufgestellt am: 17.11.2020, durch SKA Sibylle Kramer Architekten BDA

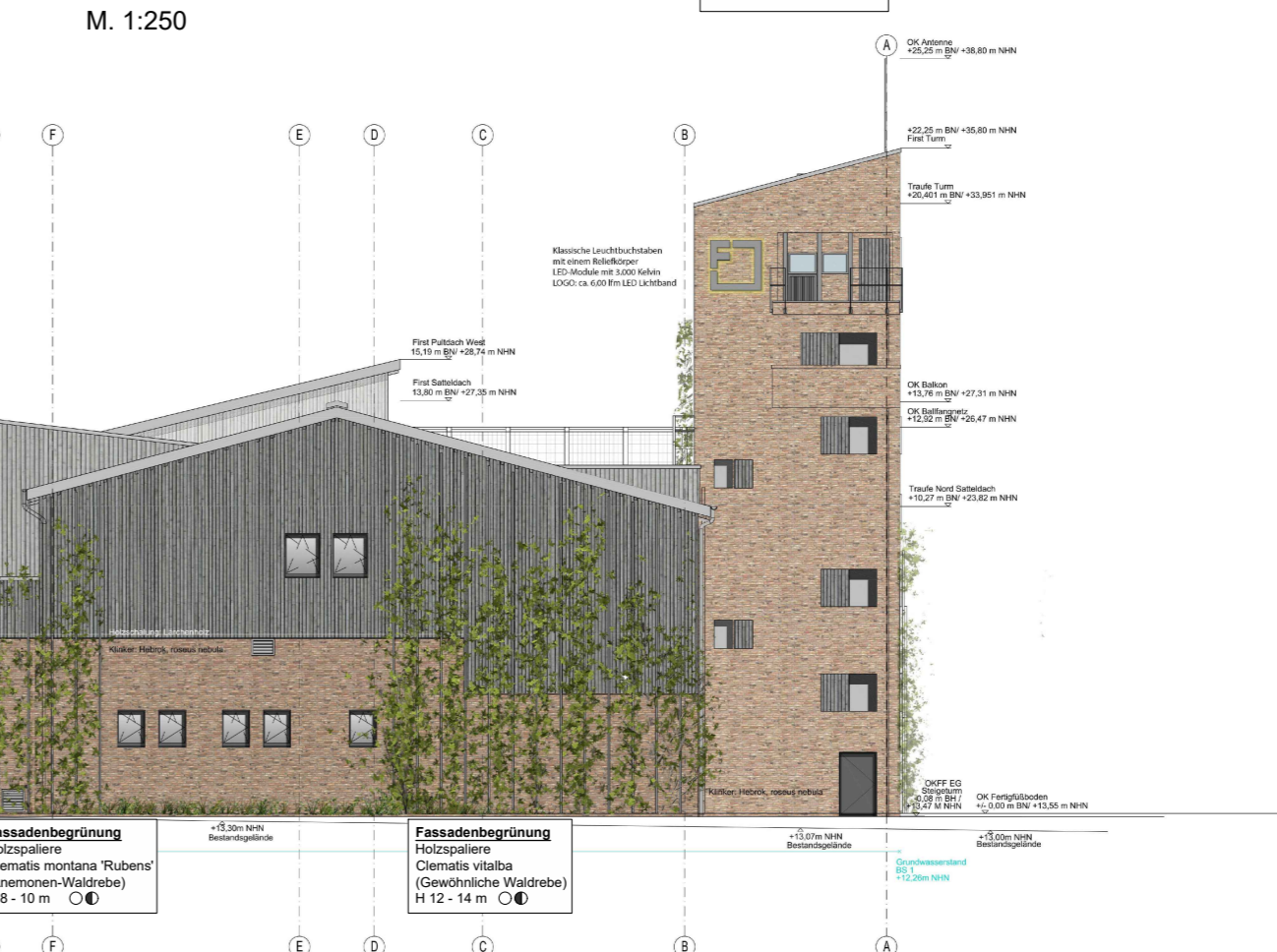
Vorhaben- und Erschließungsplan Schnelsen 96

- Legende**
- Grenze Vorhabengebiet
 - Baugrenze
 - 7303 vorh. Grundstücksgrenze mit Flurstücksnummer
 - Dachfläche extensiv begrünt
 - Dachfläche Sportplatz Kunststoffbelag
 - Dachfläche Terrassenbelag
 - Dachfläche Kiesbelag (mit begrüntem Sichtschutz, seitlich u. oben)
 - Dachüberstand
 - Haupteingang / Nebeneingang / Ein- u. Ausfahrt Remise
 - Anzahl der Geschosse
 - Gebäudehöhe über Normalhöhennull (NHN)
 - Gebäudehöhe über Baumull (BN) (OKFF EG ±0.00=13.55 ü.NHN)
 - 13.53 Geländehöhe über NN
 - GRZ 0,45 Grundflächenzahl als Höchstmaß
 - Fahrradstellanlage überdacht
 - Wegeflächen, Betonpflaster
 - Stellplätze mit Rasenpflaster
 - Pflanzflächen
 - Rasenflächen
 - Fassadenbegrünung
 - Straßenverkehrsfläche Schleswiger Damm / Erschließung Sassenhoff
 - teilversiegelte Wegefläche
 - Straßenbegleitgrün / Bankette
 - Straßenbegleitgrün / Bauminsel
 - Neupflanzung von Einzelbäumen
 - Neupflanzung von Großsträuchern
 - Baum Erhalt
 - Baumfällungen
 - Baumfällungen außerhalb des Vorhabengebietes
 - Winkelsütmauer
 - Stabgitterzaun, Höhe ≥ 2,00 m
 - Bereich Lärmschutzwand, Höhe 6,50 m
 - Müllboxen / Gefahrfahrstoffboxen (1.100)
 - Entwässerungsrinne
 - Regenrückhalteeinrichtung
 - Kabeltrasse Stromnetz Hamburg

Ansicht Nordwest
M. 1:250



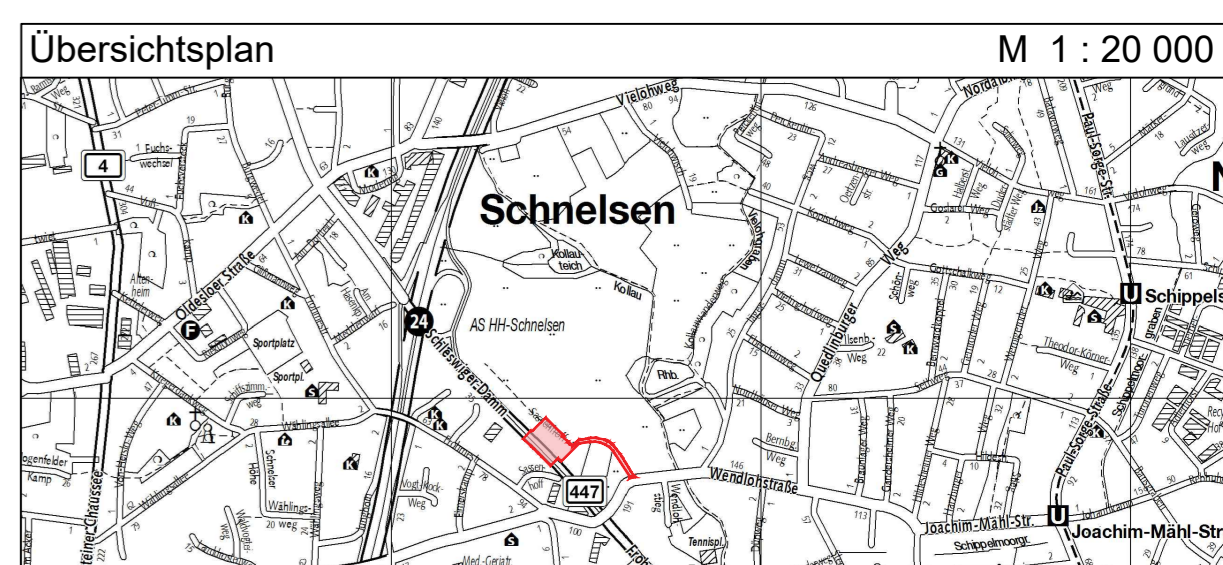
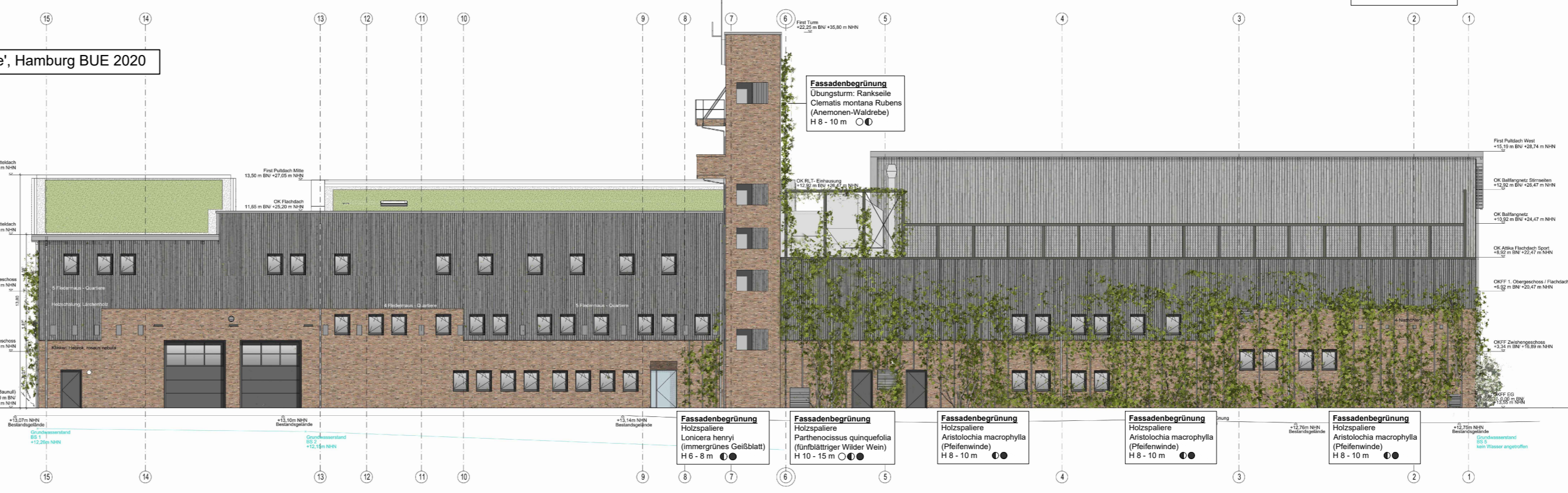
Ansicht Südost
M. 1:250



Ansicht Südwest
M. 1:250



Ansicht Nordost
M. 1:250



FREIE UND HANSESTADT HAMBURG

Vorhaben- und Erschließungsplan
Schnelsen 96
Entwurf, Stand Juli 2022
Maßstab 1 : 500 (im Original)
Bezirk Eimsbüttel Ortsteil 319

BAUVORHABEN:
Neubau einer Feuer- und Rettungswache Schnelsen Schleswiger Damm, 22457 Hamburg-Schnelsen

BAUHERR:
HGV Hamburger Gesellschaft für Vermögens- und Beteiligungsmanagement mbH
Gustav-Mahler-Platz 1, 20354 Hamburg

ARCHITECT:
SKA Sibylle Kramer Architekten BDA
LANDSCHAFT & PLAN:
Freiraumplanung Becker Nelson

PLANVERFASSER:
Freiraumplanung Becker Nelson
Landschaftsarchitekten
Ochsenzoller Str. 142a
Tel. 040/593537-0
Email: info@Becker-Nelson.de

BEARBEITET: Nel
GEZEICHNET: Wo
GEPRÜFT: -

DATUM: 08.03.2022
PROJEKT-NR.: 1314
PLAN-NR.: 4.1.01