

Bezirksamt Wandsbek

Eing.: 28. JULI 2022

Management des öffentlichen Raumes



POLIZEI
Hamburg

PK352-StVB, Postfach 60 02 80, 22202 Hamburg

Dienststelle **Straßenverkehrsbehörde**
PK352-StVB
Wenzelplatz 1
22391 Hamburg

Bezirksamt
Wandsbek
MR - G
Am Alten Posthaus 2
22041 Hamburg

Telefon
Fax
Sachbearbeiter

Datum **25.07.2022**
Aktenzeichen **035/8V/0490332/2022**

MS/22-28 07, 22

STRASSENVERKEHRSBEHÖRDLICHE ANORDNUNG

Hummelsbütteler Weg 34, KiTa
Einrichtung einer Tempo-30 km/h Strecke

1 Anordnung

Das PK352-StVB als zuständige Straßenverkehrsbehörde ordnet gemäß § 45 StVO aus Gründen der Sicherheit und Ordnung des Verkehrs für die

Hummelsbütteler Weg 34, KiTa

folgendes an:

2 Durchzuführende Maßnahmen

Zur Realisierung der o.a. Anordnung sind folgende Maßnahmen erforderlich:

- 2 x aufstellen der VZ Kombination 274-30 StVO (VZ 274-30, VZ 1012-5, VZ 1001-30 (250m), VZ 1042-33 StVO) Standort 1 und 4
- 1 x aufstellen der VZ Kombination 274-30 StVO (VZ 274-30, VZ 1001-30 (200m) StVO) Standort 2
- 1 x aufstellen der VZ Kombination 274-30 StVO (VZ 274-30, VZ 1001-30 (150m) StVO) Standort 3
- 1 x aufstellen der VZ Kombination 274-30 StVO (VZ 274-30, VZ 1001-30 (50m) StVO) Standort 5
-

Aufstellung gemäß beigefügter Präsentation, die Präsentation ist Anordnungsbestandteil.

3 Begründung

Mit der Ersten Verordnung zur Änderung der Straßenverkehrs-Ordnung vom 30.11.2016 (BGBl. I S. 2848) wurden die Möglichkeiten für die Anordnung von innerörtlichen streckenbezogenen Geschwindigkeitsbeschränkungen von 30 km/h (Zeichen 274) erweitert. Die Neuregelung in § 45 Absatz 9 Satz 4 Ziffer 6 StVO ermöglicht solche Beschränkungen auf Straßen des überörtlichen Verkehrs oder auf weiteren Vorfahrtstraßen (Zeichen 306) im unmittelbaren Bereich von an diesen Straßen gelegenen

1. allgemeinbildenden Schulen, Förderschulen für geistig oder körperlich behinderte Menschen,
2. Kindergärten und Kindertagesstätten (Kitas) aber auch vor
3. Alten- und Pflegeheimen oder
4. Krankenhäusern

auch ohne den ansonsten nach § 45 Absatz 9 Satz 3 StVO insbesondere für Beschränkungen des fließenden Verkehrs erforderlichen Nachweis einer besonderen Gefahrenlage.

4 Anhörung

Die vorstehende Anordnung wird zur Anhörung übersandt. Einwände sind der anordnenden Dienststelle umgehend schriftlich mitzuteilen.

5 Ausführung

Bestehen aus Sicht des Straßenwegebausträgers keine Einwände, wird um Durchführung der Anordnung unter Beteiligung der anordnenden Dienststelle gebeten.

Die beigefügte Erledigungsmeldung ist der anordnenden Dienststelle nach Ausführung zu übersenden.

Anlage(n)

1 Verkehrszeichenplan

Verteiler

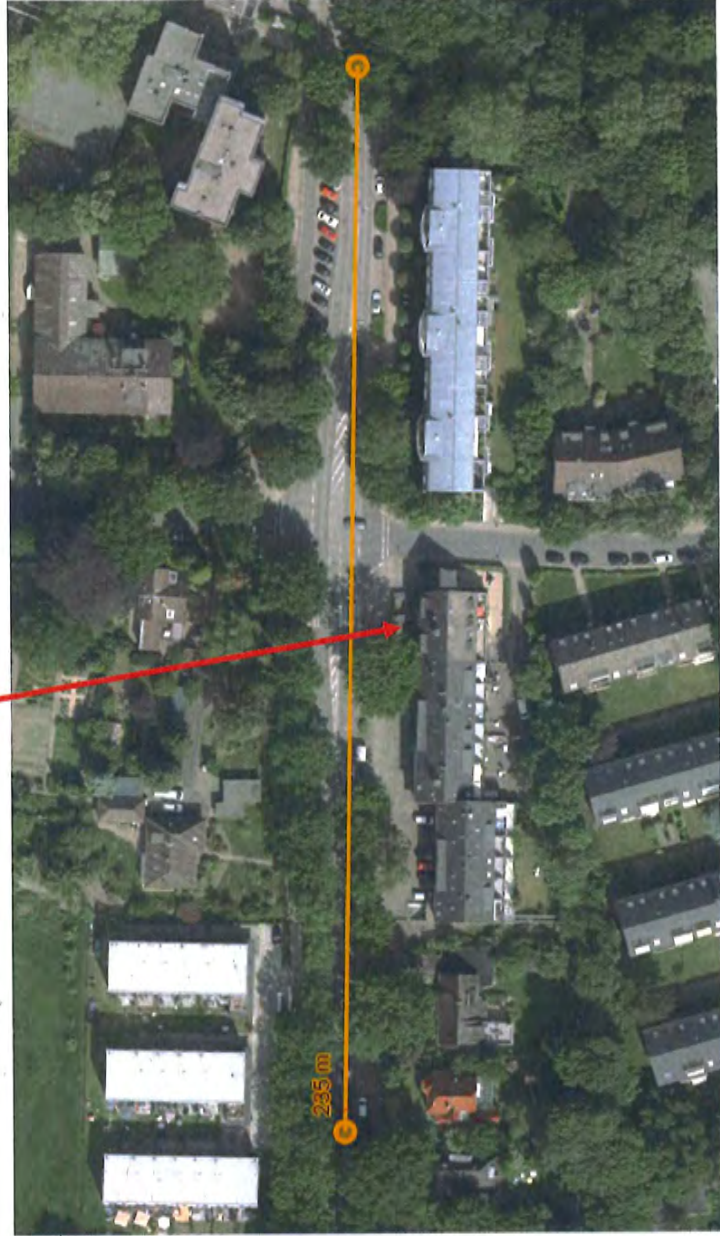
Ablage



POLIZEI
Hamburg

Hummelsbütteler Weg 34 Tempo 30 Strecke

Kindertagesstätte Eingang Hummelsbütteler Weg 34

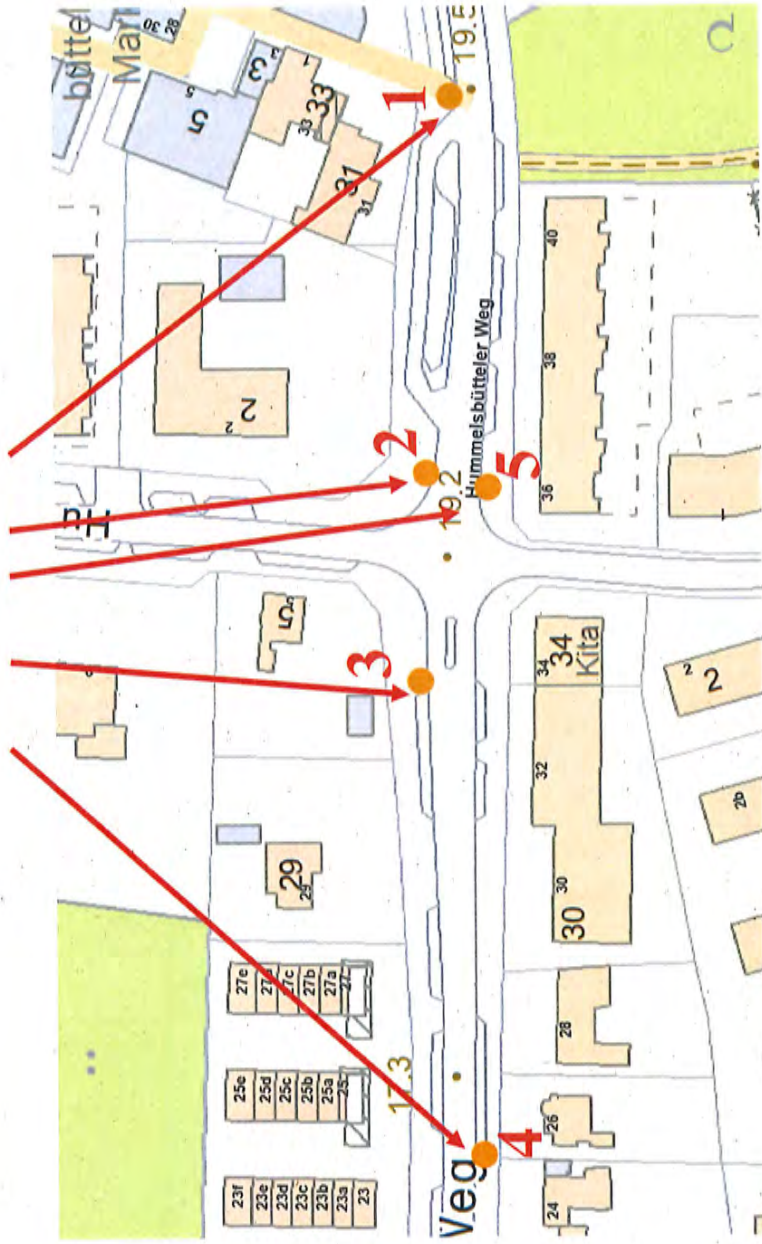




POLIZEI
Hamburg

Hummelsbütteler Weg 34 Tempo 30 Strecke

Standorte





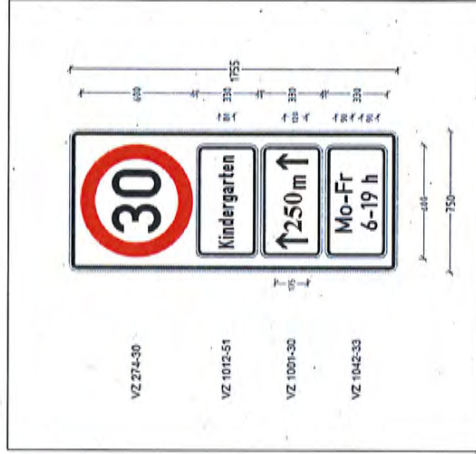
POLIZEI
Hamburg

Hummelsbütteler Weg 34 Tempo 30 Strecke

Standort 1



Nachstehendes VZ mit
VZ-Träger, 250 m
Hummelsbütteler Weg
31-33





POLIZEI
Hamburg

Hummelsbütteler Weg 34 Tempo 30 Strecke

Standort 2



Nachstehendes VZ mit VZ Träger
und 200 m Angabe
Hummelsbütteler Weg,
9 m vor der Einmündung
Hummelsbüttler Dorfstraße





POLIZEI
Hamburg

Hummelsbütteler Weg 34 Tempo 30 Strecke

Standort 3



Nachstehendes VZ mit VZ-Träger und
150 m Angabe
Hummelsbütteler Weg,
hinter der Einmündung
Hummelsbüttler Dorfstraße





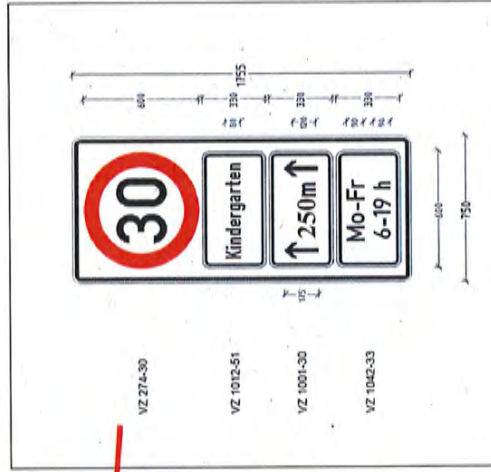
POLIZEI
Hamburg

Hummelsbütteler Weg 34 Tempo 30 Strecke

Standort 4



Nachstehendes VZ mit 250 m an
LiMa 12, Hummelsbütteler Weg 26

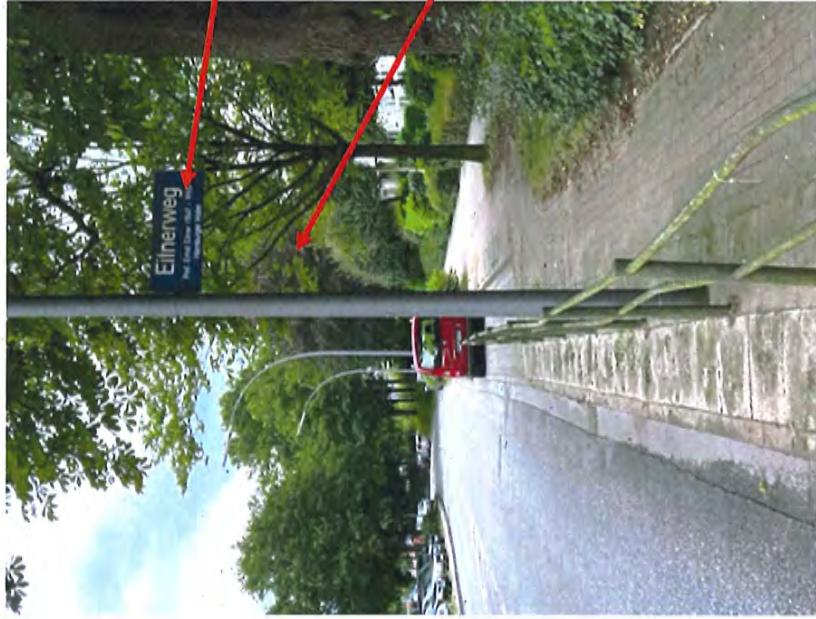




POLIZEI
Hamburg

Hummelsbütteler Weg 34 Tempo 30 Strecke

Standort 5



Nachstehendes VZ mit 50 m an LM 17,
Hummelsbütteler Weg / Eitnerweg

Straßenschild versetzen (-ggf mit neuem VZ-Träger-),
so dass es lesbar bleibt

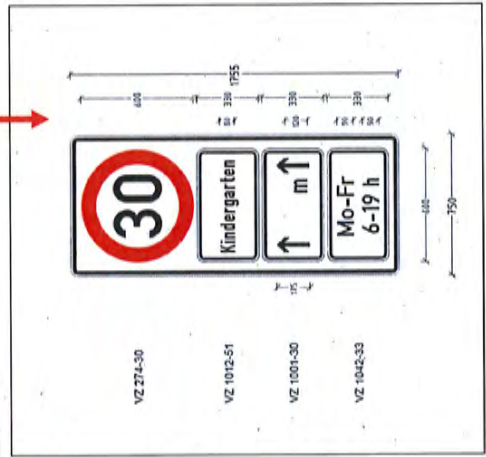




POLIZEI
Hamburg

Hummelsbütteler Weg 34 Tempo 30 Strecke

Standorte
1 und 4
mit Angabe
250 m



Standorte
2,3 und 5

