



MASUCH + OLBRISCH
Ingenieurgesellschaft für das Bauwesen mbH

Masterplan Holstenhof Elfsaal Hamburg-Wandsbek

Verkehrstechnische Stellungnahme

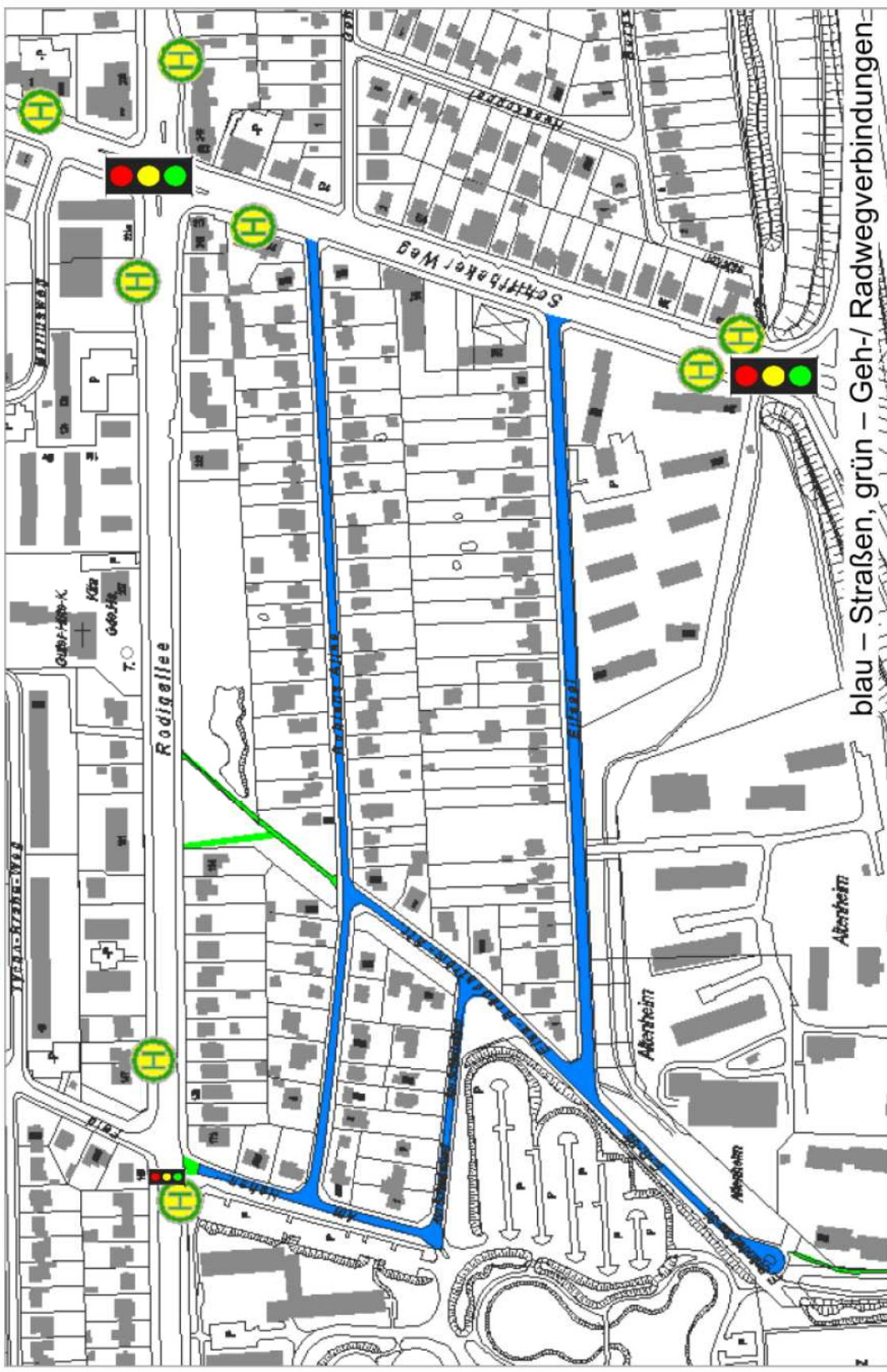
verantwortlich: 



Übersichtslageplan



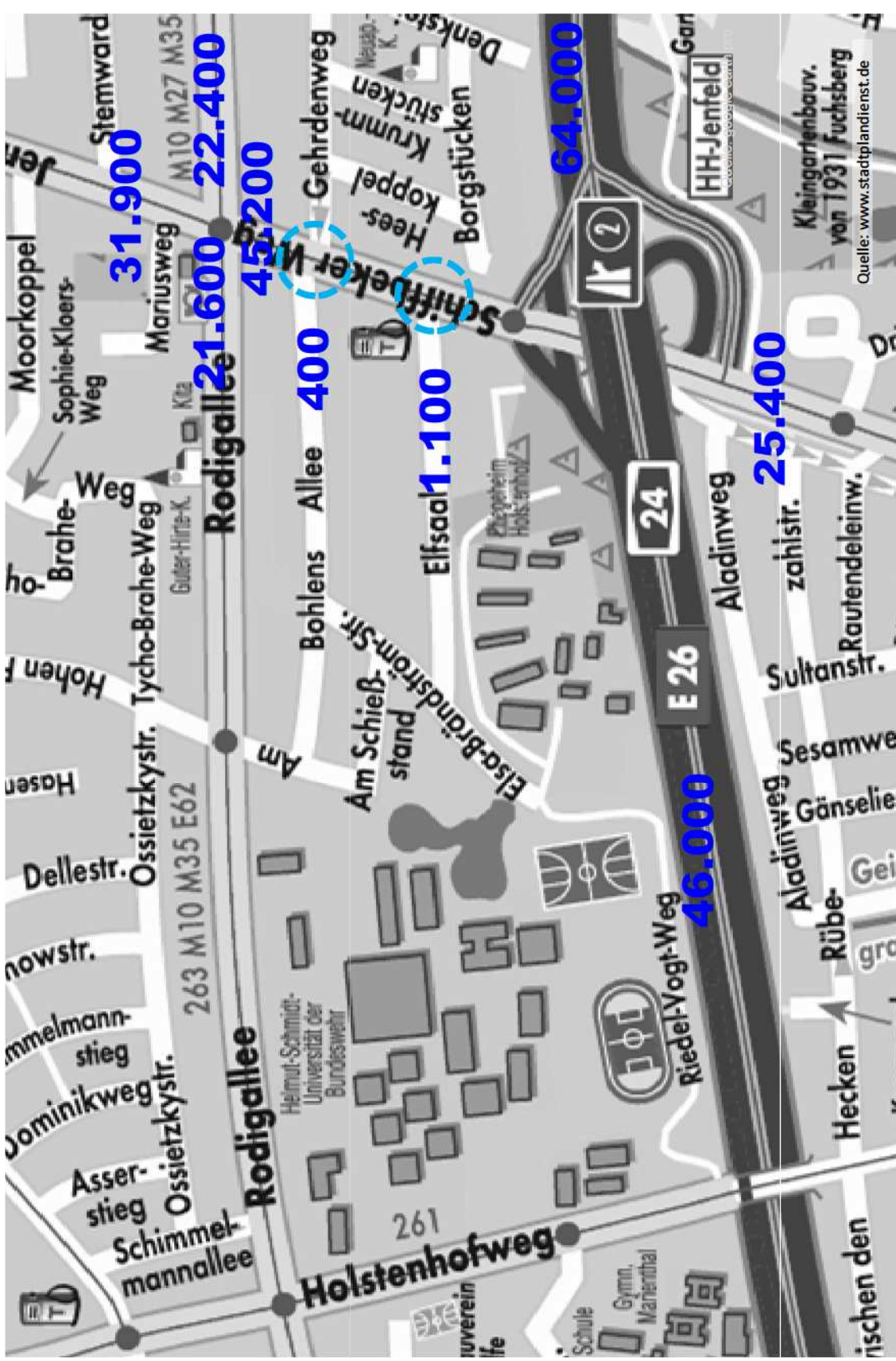
Vorhandene Erschließung



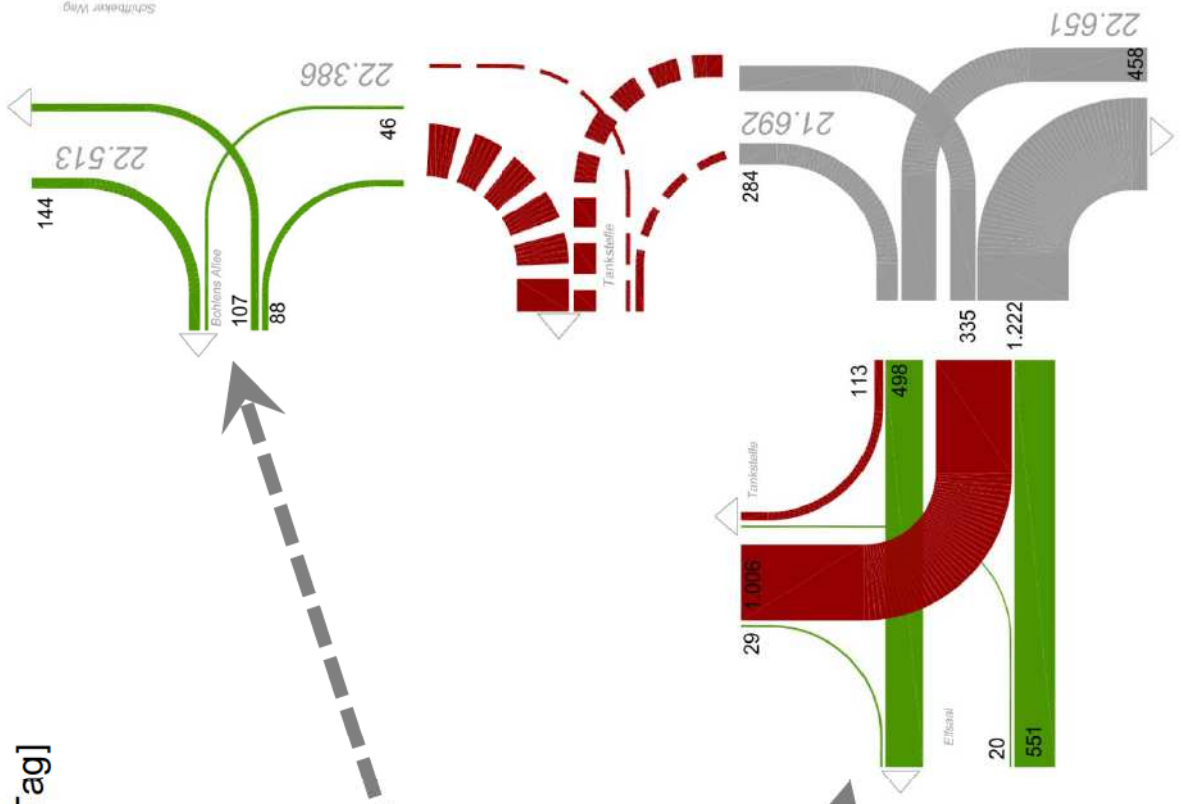
blau – Straßen, grün – Geh-/ Radwegverbindungen



Analyseverkehrsbelastungen [Kfz/ Tag]

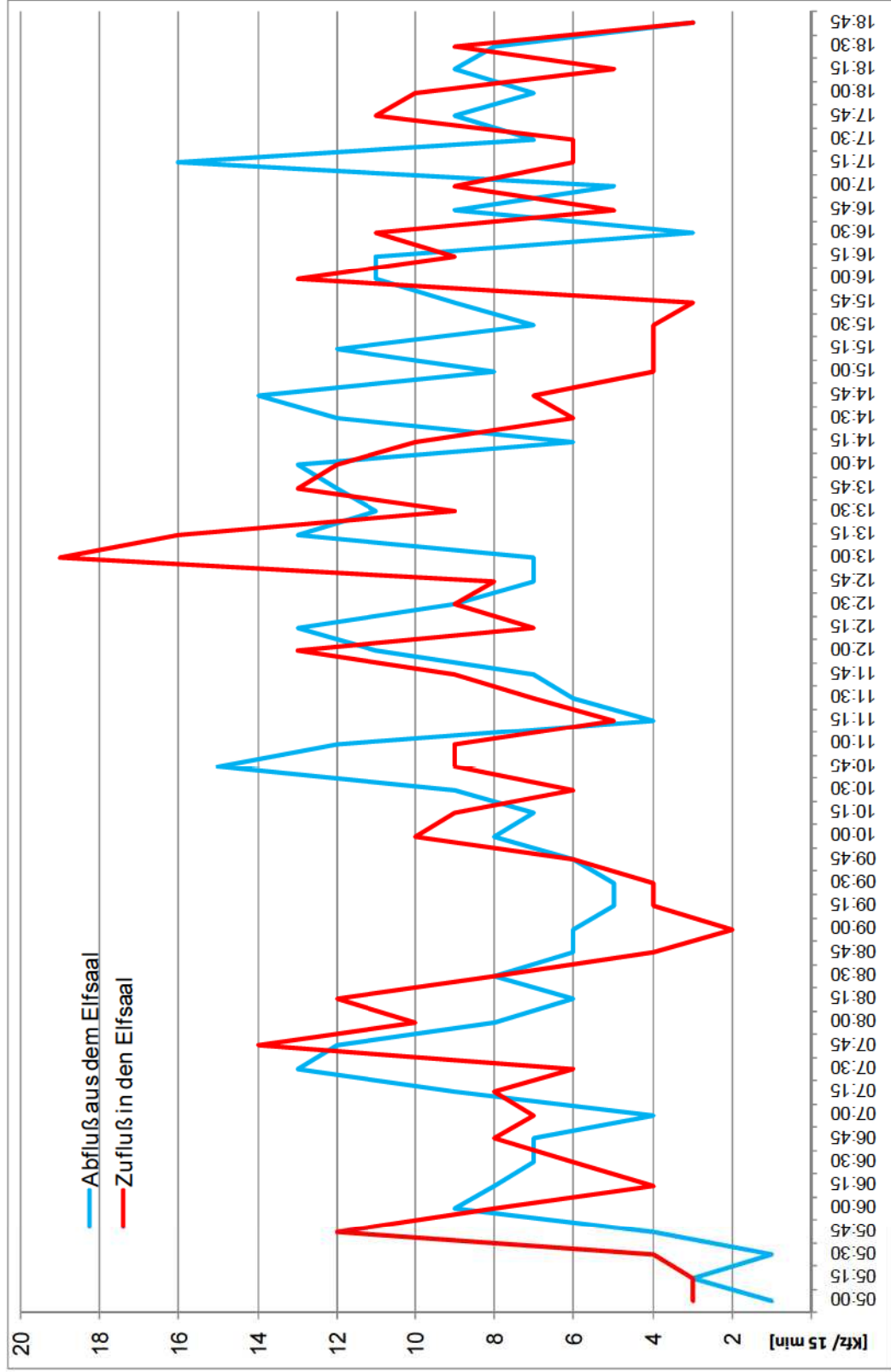


Analyseknotenstrombelastungen [Kfz/ Tag]





Tagesganglinie Analyse Elfsaal [Kfz/ 15 min]



Verkehrsentwicklung/ Verkehrsprognose

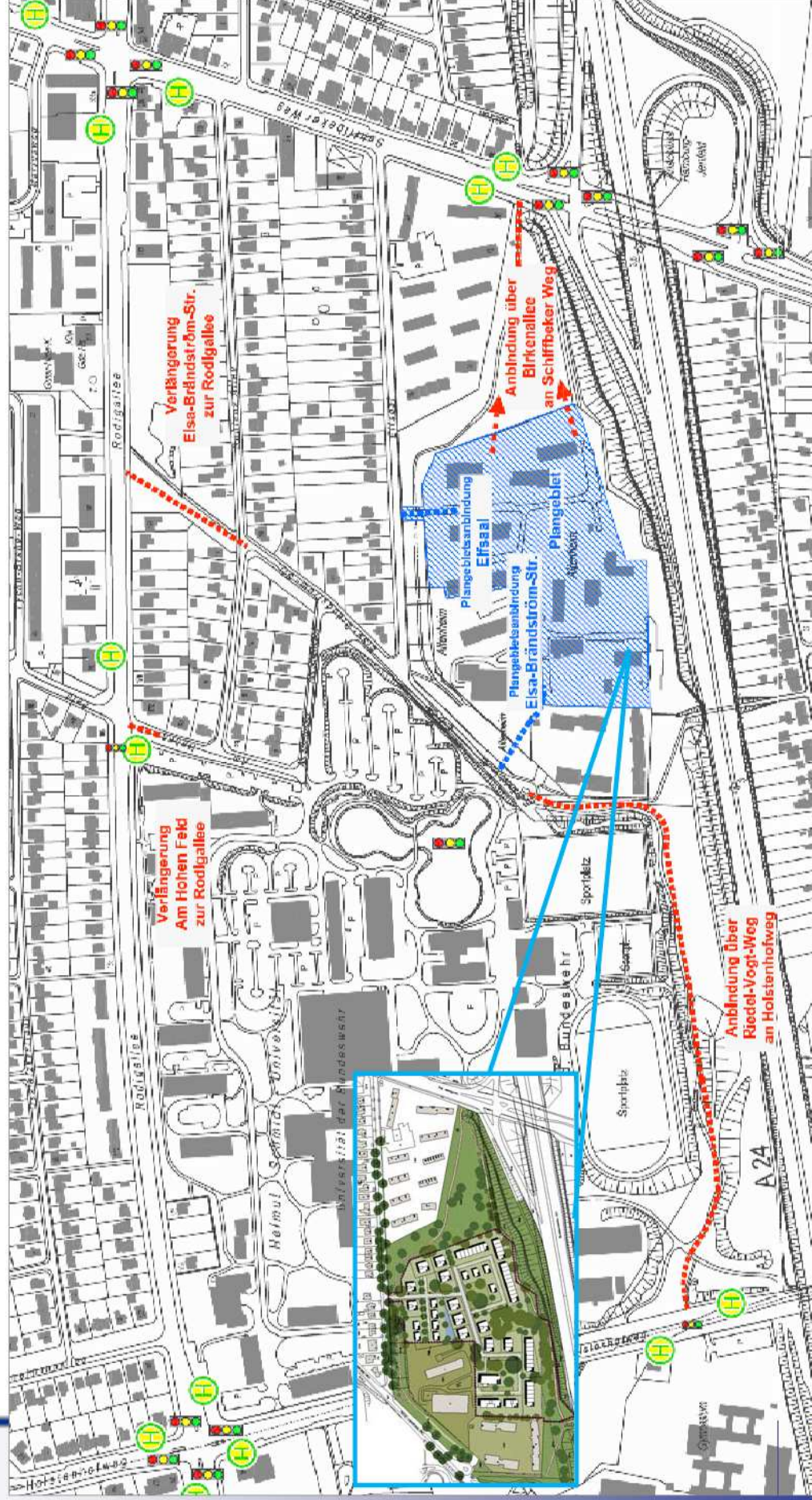
[Kfz/ 24 h]	DTV	DTVw	SV [%]
1998	41.000	45.000	7
2000	41.000	45.000	7
2001	42.000	46.000	9
2002	42.000	47.000	7
2003	40.000	44.000	7
2004	39.000	43.000	6
2005	38.000	42.000	6
2006	39.000	43.000	6

DTV- durchschnittlicher täglicher -/ DTVw- durchschnittlicher werktäglicher Verkehr/ SV- Schwerverkehrsanteil
Tagesverkehrsbelastung 2009 rd. 45.150Kfz/ 24 h (SV-Anteil 5,4%)

geplante Nutzungen	Verkehrserzeugung					
	Tagesverkehr (Q) [Kfz/ Tag]	Morgenspitze [Kfz/ h]		Nachmittagsspitze [Kfz/ h]		
		Zufluss	Abfluss	Zufluss	Abfluss	
Wohnen	130 WE	490	25	25	40	25
KITA	70 Plätze	150	30	30	5	15
Pflegeheimausbau	133 Plätze	60	5	5	5	5
gesamt		700	60	55	50	40

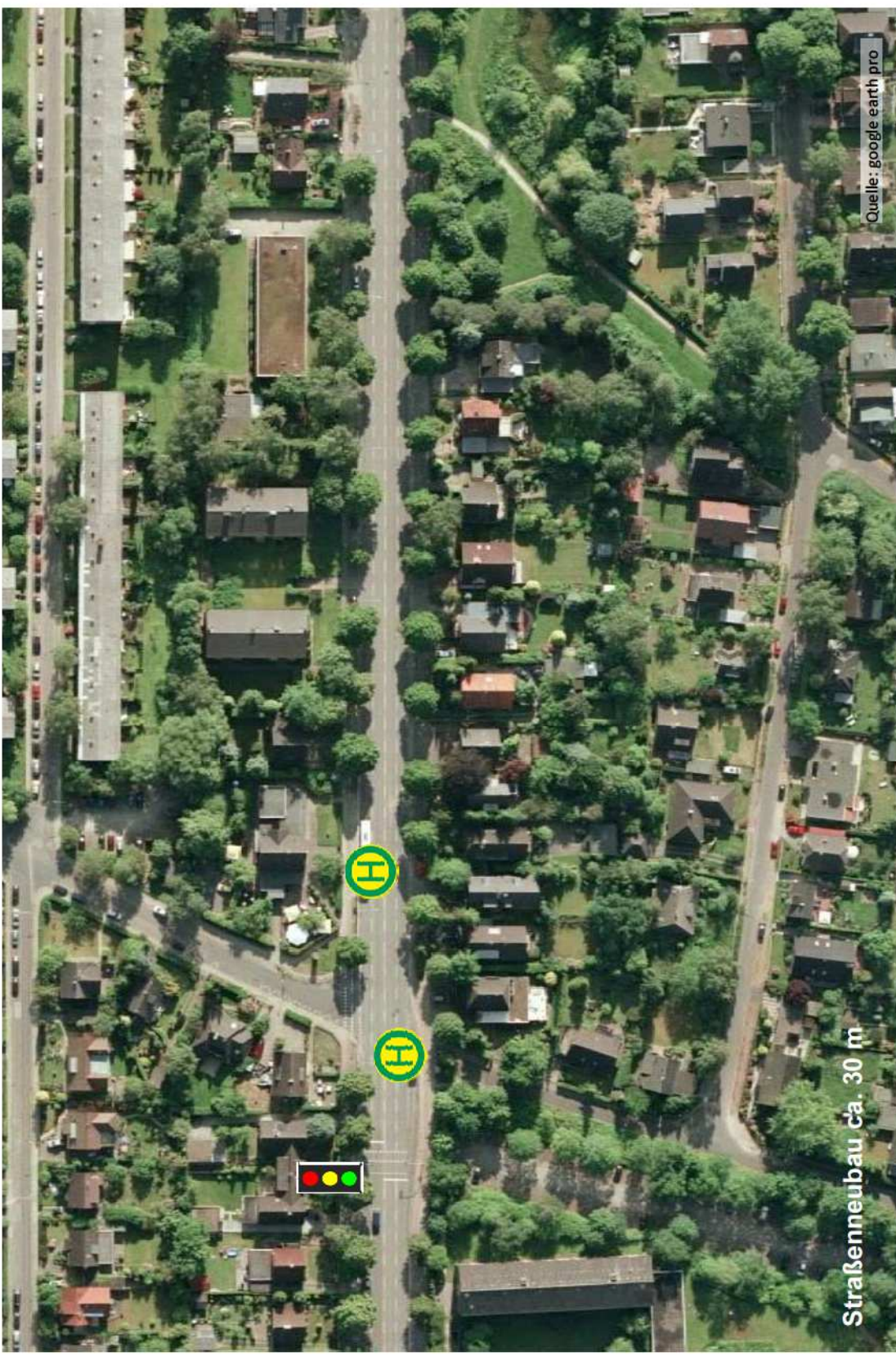


Erschließungsvarianten



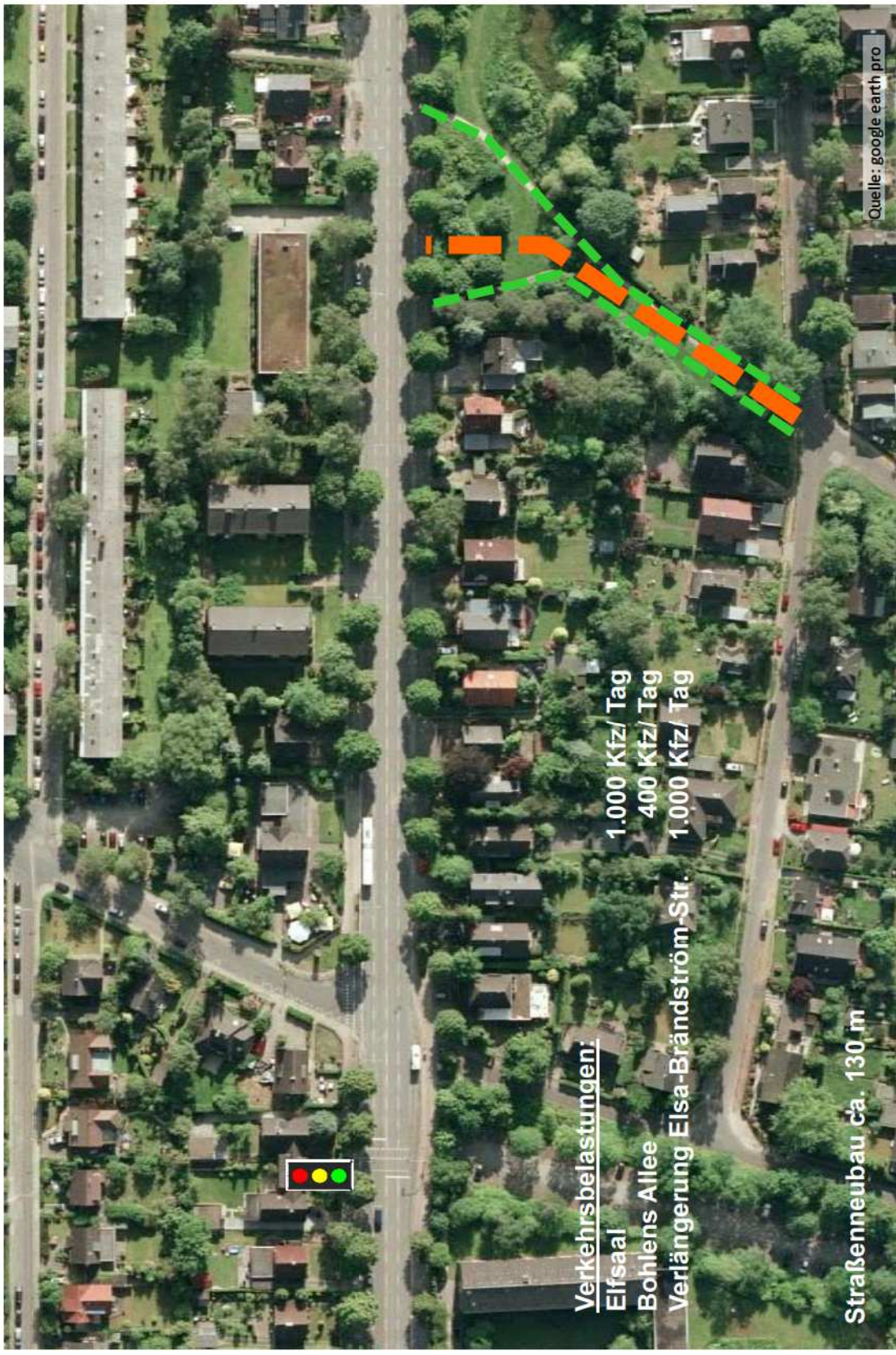


Variante: Anbindung über Am Hohen Feld an die Rodigallee



Straßenneubau ca. 30 m

Variante: Anbindung an Rodigallee durch Verlängerung Elsa-Brändström-Straße

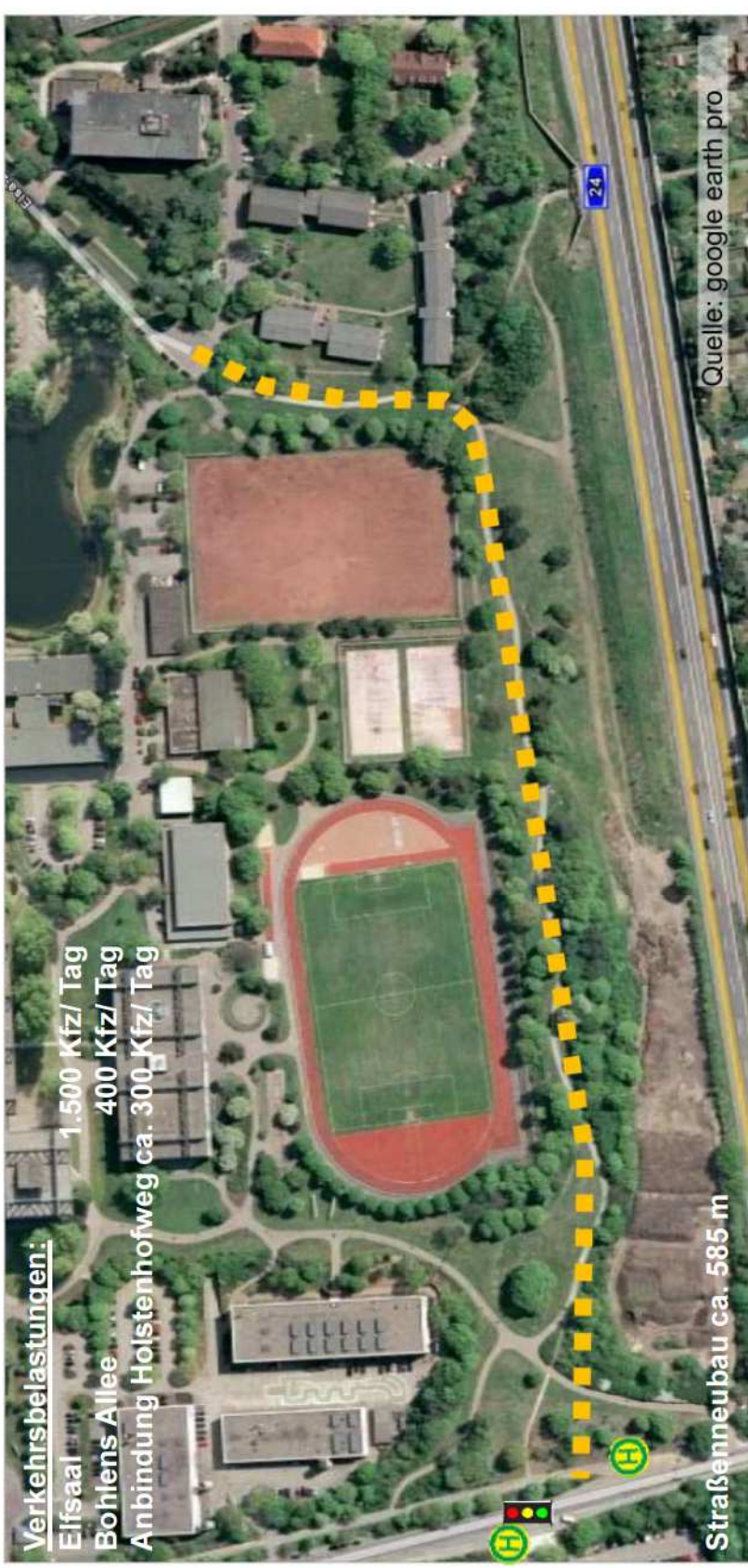


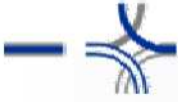
Variante: neue Anbindung Schiffbeker Weg über den Bereich Birkenallee





Variante: neue Anbindung über Riedel-Vogt-Weg an Holstenhofweg





Empfehlung aus verkehrlicher Sicht:

– **Erschließung Masterplangebiet über bestehende Anbindung an den Elfsaal**

– **zusätzlich:**

Anbindung an Elsa-Brändström-Straße

(wenn realisierbar, für die Erschließung nicht erforderlich!)

– **zusätzlich:**

(nicht nur zur Erschließung der Masterplanflächen, sondern zur Erschließungsverbesserung des Gesamtgebietes!)

Anbindung an Rodigallee durch Verlängerung Elsa-Brändström-Straße



Masterplan Holstenhof Elfsaal Hamburg-Wandsbek

Verkehrstechnische Stellungnahme

Vielen Dank für Ihre Aufmerksamkeit!