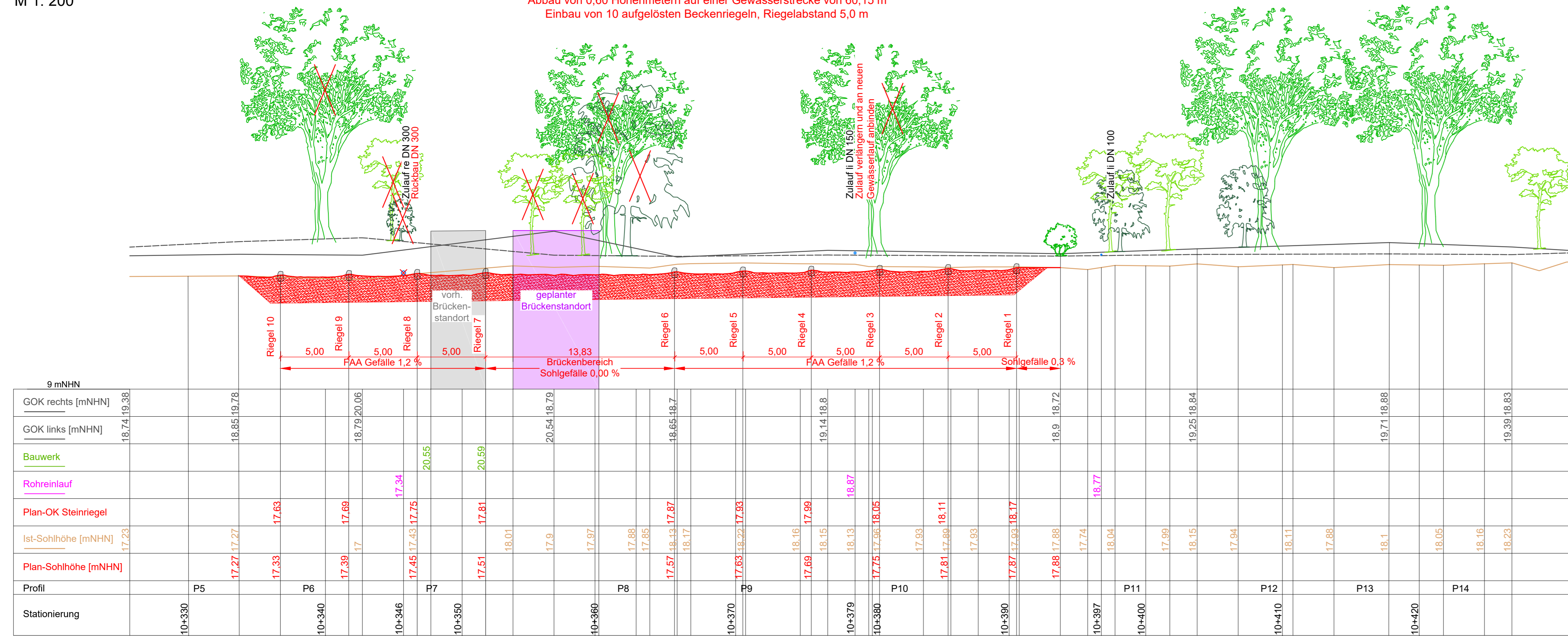
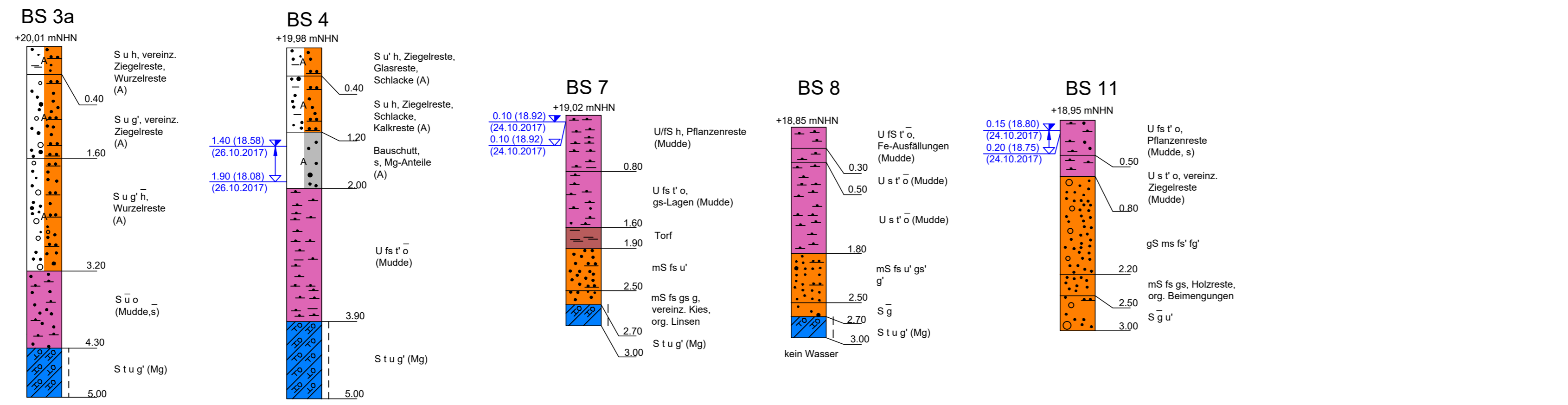


Längsschnitt
M 1: 200

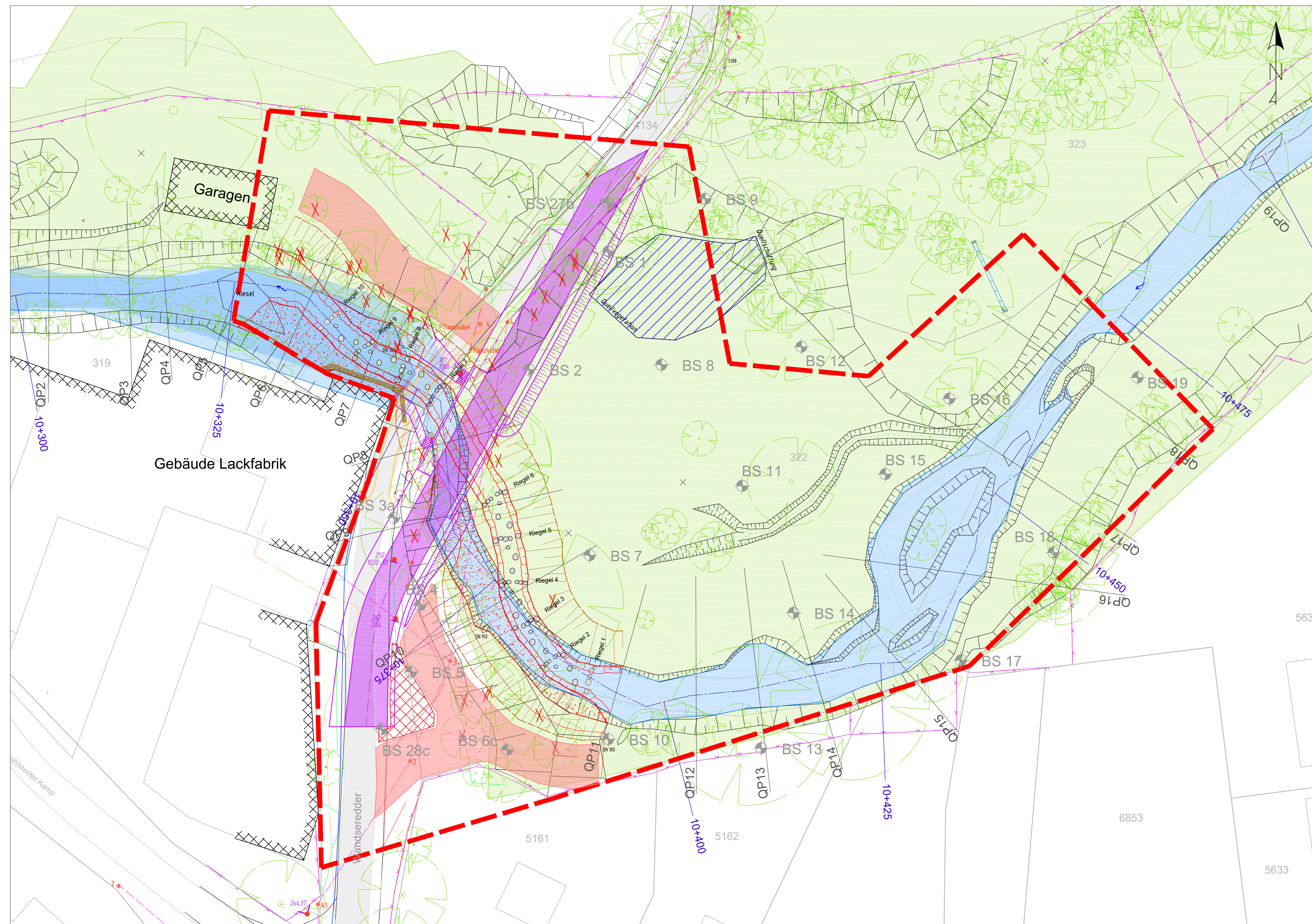
Gefälleabbau mittels aufgelöster Beckenstruktur mit Störsteinen in naturnaher Bauweise.
Abbau von 0,60 Höhenmetern auf einer Gewässerstrecke von 60,15 m
Einbau von 10 aufgelösten Beckenriegeln, Regelabstand 5,0 m



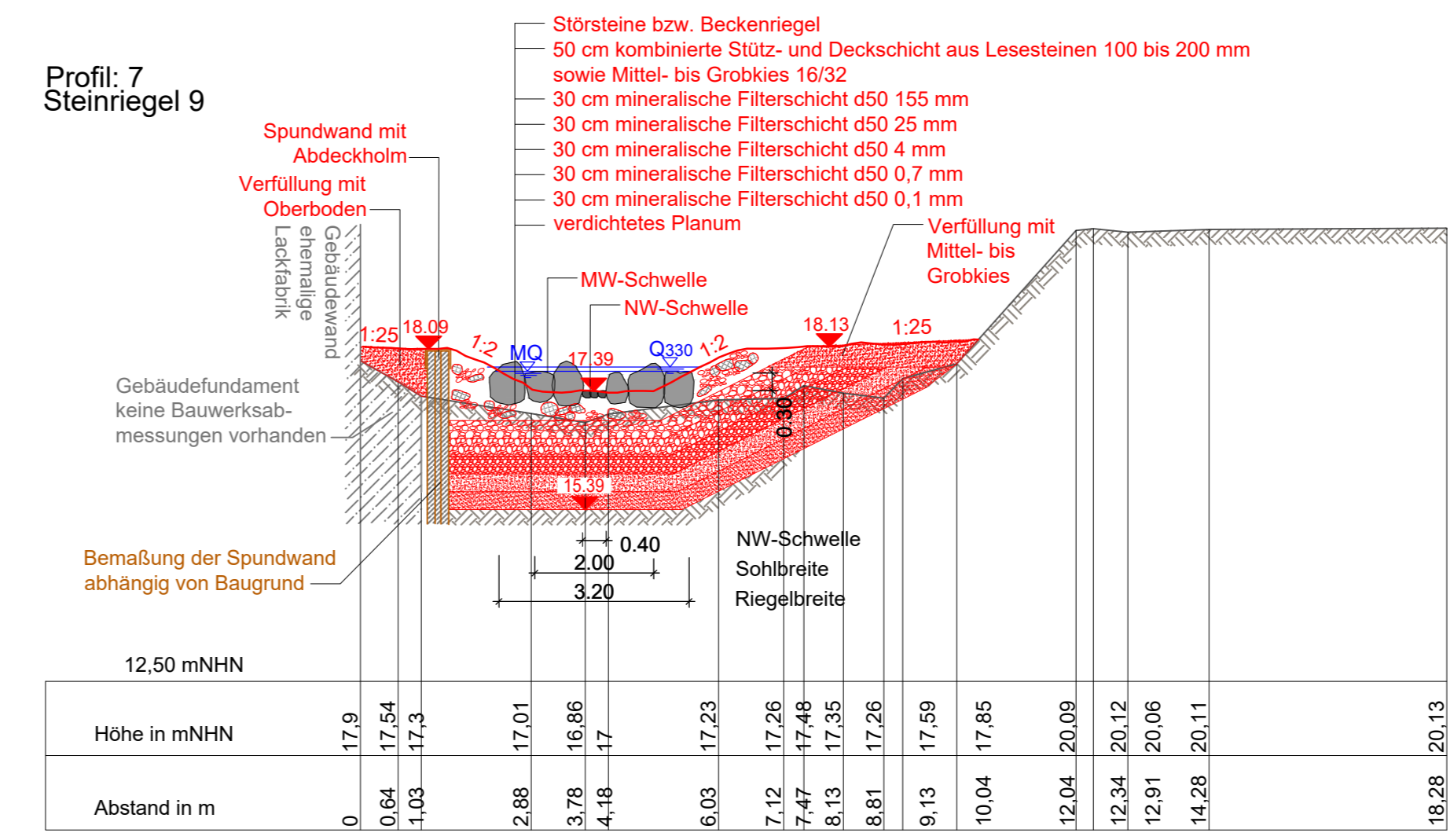
Bohrsondierung
M 1: 50



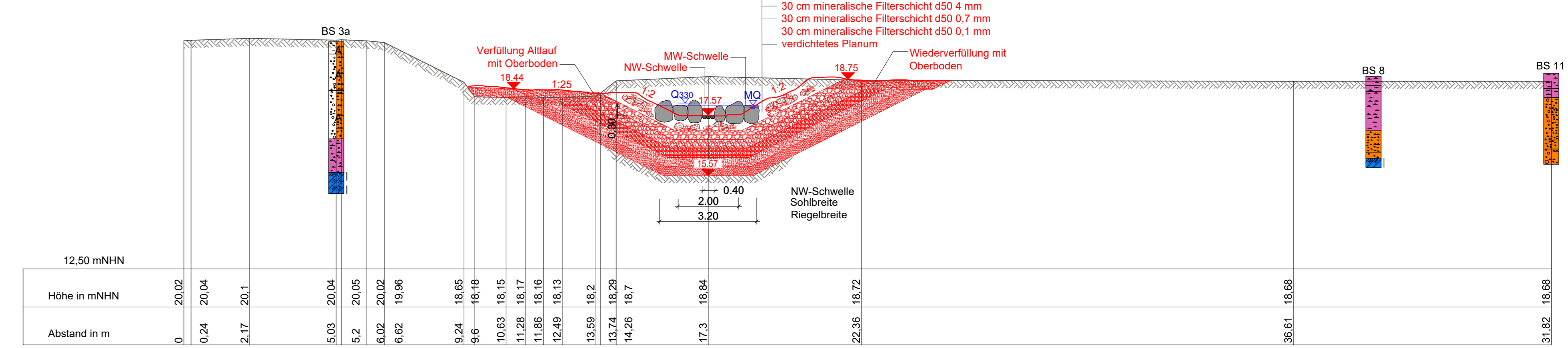
Lageplan
M 1: 250



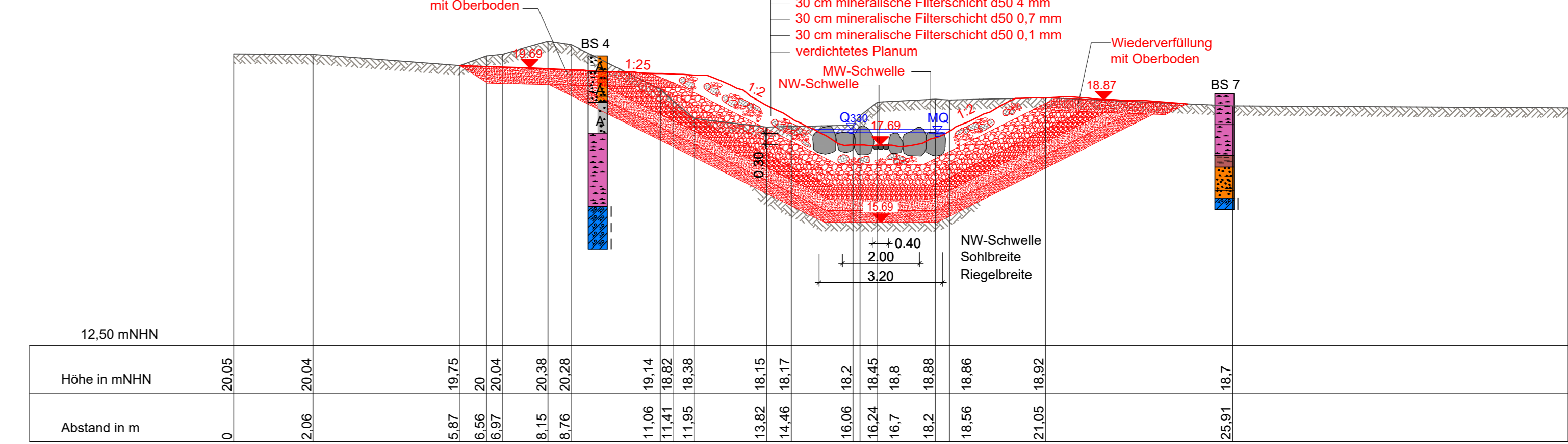
Querprofile
M 1: 100



Querprofile
Steinriegel 6



Querprofile
Steinriegel 4



Legende

Bestand	Planung
Baum	Gewässerverlauf
Gewässerverlauf / Böschung	Projektgebiet
Bohrprofilnahmestelle	Baugrube
Querschnitt	Baumfällung
vorn. Straßenverlauf	Steinriegel
vorn. Zaun	Störsteine
Feldrichtung	Baustraße
Flurstücke	geplanter Straßenverlauf
Bestandsgebäude	Aufschüttung
	Rangierfläche
	Spundwand

Leitungsbestand

- Telekom
- Niederspannung
- Gasleitung
- Trinkwasserleitung

Biotope

- naturnaher Bach
- sumpfiger Quellbereich
- Wald

Planerfassung: **bieta** Institut für Ökologische Forschung und Planung GmbH

Stand: 19.01.2022, Planungsunterlagen

Index	Änderungen und Ergänzungen	Bearbeiter	Letztes Datum	Datum

Auftraggeber: **Freie und Hansestadt Hamburg**
Landesbetrieb Straßen, Brücken und Gewässer
Geschäftsbereich Gewässer und Hochwasserschutz
Fachbereich Hydrologie und Wasserwirtschaft -G1-

Baumaßnahme: BW-Nr. 495 Grundrißanordnung Brücke Wandersredder

Telmaßnahme: Herstellung der ökologischen Durchgängigkeit des Gewässers

Planerfassung: Variante 1.2 A Bauwerksplan

Zeichnung Nr.: 7.5 Maßstab: 1: 50, 1: 100, 1: 200, 1: 250