

Eing.: 18. MRZ. 2022

Management des öffentlichen Raumes



POLIZEI
Hamburg

PK352-StVB, Postfach 60 02 80, 22202 Hamburg

Bezirksamt
Wandsbek
MR-G-
Am Alten Posthaus 2
22041 Hamburg

Dienststelle: Straßenverkehrsbehörd
PK352-StVB
Wentzelplatz 1
22391 Hamburg
Telefon
Fax
Sachbearbeiter

Datum: 16.03.2022
Aktenzeichen: 035/8V/0174139/2022

42122-18.05.2

STRASSENVERKEHR ÖRDLICHE ANORDNUNG

**Am Pfeilshof
zwischen Saseler Chaussee und Volksdorfer Weg**

1 Anordnung

Das PK352-StVB als zuständige Straßenverkehrsbehörde ordnet gemäß § 45 StVO aus Gründen der Sicherheit und Ordnung des Verkehrs für

Am Pfeilshof

folgendes an:
Tempo-30-Zone

2 Durchzuführende Maßnahmen

Zur Realisierung der o.a. Anordnung sind folgende Maßnahmen erforderlich:

- entfernen 3 x VZ 239 StVO
- entfernen 4 x VZ 1022-10 StVO
- entfernen 2 x VZ 1000-31 StVO
- aufstellen 2 x VZ 274.1-40 StVO

Siehe hierzu beigefügte Präsentation, die Präsentation ist Anordnungsbestandteil.

3 Begründung

Das Teilstück der Straße Am Pfeilshof zwischen Saseler Chaussee und Volksdorfer Weg ist der letzte Teilbereich zwischen Saseler Chaussee und Volksdorfer Weg welche nicht Tempo-30-Zone ist. Diese Anordnung folgt dem BV-Beschluss Drs. 21-4900 unter Berücksichtigung der Zustimmung durch BVM und VD.

4 Anhörung

Die vorstehende Anordnung wird zur Anhörung übersandt. Einwände sind der anordnenden Dienststelle umgehend schriftlich mitzuteilen.

5 Ausführung

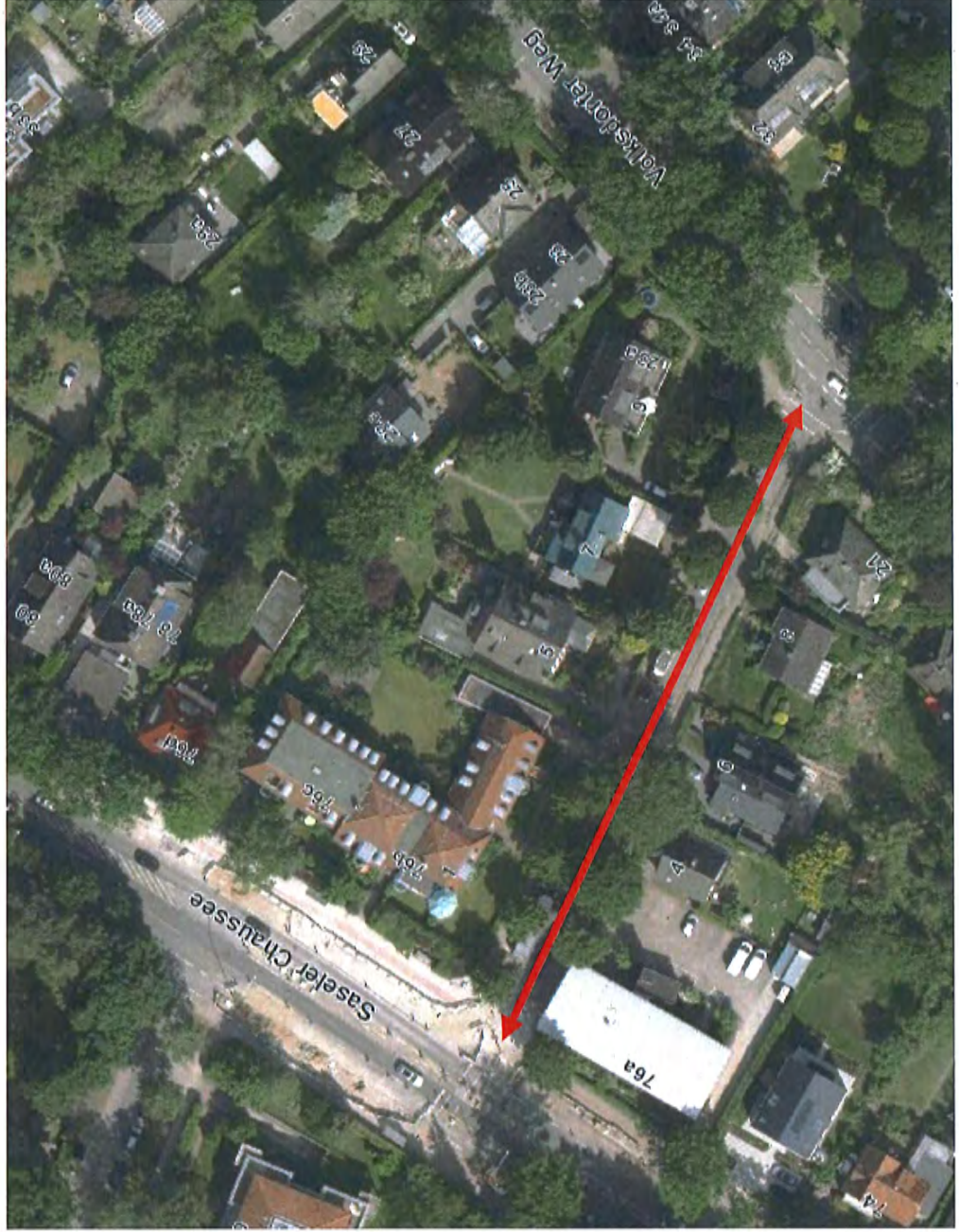
Bestehen aus Sicht des Straßenwegebausträgers keine Einwände, wird um Durchführung der Anordnung unter Beteiligung der anordnenden Dienststelle gebeten.

Die beigefügte Erledigungsmeldung ist der anordnenden Dienststelle nach Ausführung zu übersenden.



POLIZEI
Hamburg

Am Pfeilshof (zw. Saseler Chaussee / Volksdorfer Weg) VZ 274.1-40 StVO





POLIZEI
Hamburg

Wegordnung Am Pfeilshof (Volksdorfer Weg) VZ 2 x 239, 2x 1022-10,1 x 1000.31 StVO + VZ-Träger





POLIZEI
Hamburg

Wegordnung Am Pfeilshof (Saseler Chaussee) VZ 1022-10 StVO + VZ-Träger





POLIZEI
Hamburg

Wegordnung Am Pfeilshof (Volkshof (Volkshof Weg) Rtg. Osten VZ 239, 1022-10, 1000-31 StVO





POLIZEI
Hamburg

Anordnung Am Pfeilshof (Volkstorfer Weg) VZ 274.1-40 StVO





POLIZEI
Hamburg

Anordnung Am Pfeilshof (Saseler Chaussee) VZ 274.1-40 + 1022-10 StVO + VZ-Träger



unter VZ 267 StVO

