



Berechnung der Grundflächenzahl (GRZ) gem. § 19 BauNVO

Grundstückgröße:	5727 m ²
(I) Grundfläche Gebäude:	2345 m ²
(I) Grundfläche Terrasse (ebenerdig):	0 m ²
(I) Grundfläche Dachüberstände ab 50 cm, Balkone, Vordächer:	49 m ²
Summe aller Grundflächen (I):	2394 m ²
GRZ (I) = Summe aller Grundflächen (I) / Grundstückgröße	0,418
(II) Grundfläche überdachte Fahrradstellplätze:	25 m ²
(II) Grundfläche Pkw-Stellflächen (Rasengittersteine):	308 m ²
(II) Grundfläche Zufahrt:	2653 m ²
(II) Grundfläche Gehwege (Fußläufig):	0 m ²
(II) Grundfläche Nebenanlagen (z.B. Gartenhäuser):	0 m ²
Summe aller Grundflächen (II):	2986 m ²
Summe aller Grundflächen (I) + (II):	5380 m ²
GRZ (II) = Summe aller Grundflächen (I) + (II) / Grundstückgröße	0,931

Berechnung der Geschossflächenzahl (GFZ) gem. § 20 BauNVO

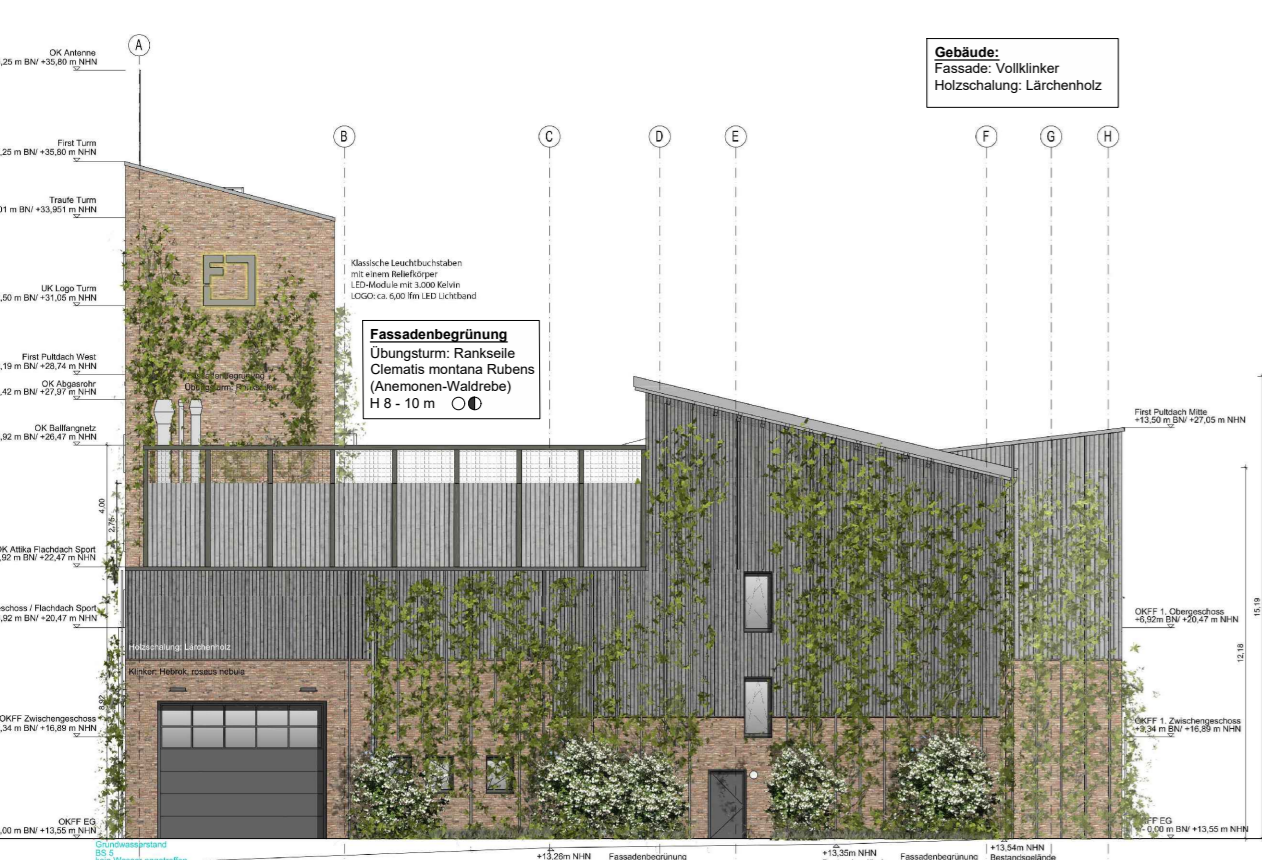
Grundstückgröße:	5727 m ²
Geschossfläche Gebäude gesamt (exklusive Sportplatz, Terrassen):	5275,2 m²
EG	2317,3 m ²
ZG	1933,4 m ²
OG	1475,5 m ²
Steigturm	168 m ²
Geschossflächenzahl	0,921

aufgestellt am: 17.11.2020, durch SKA Sibylle Kramer Architekten BDA

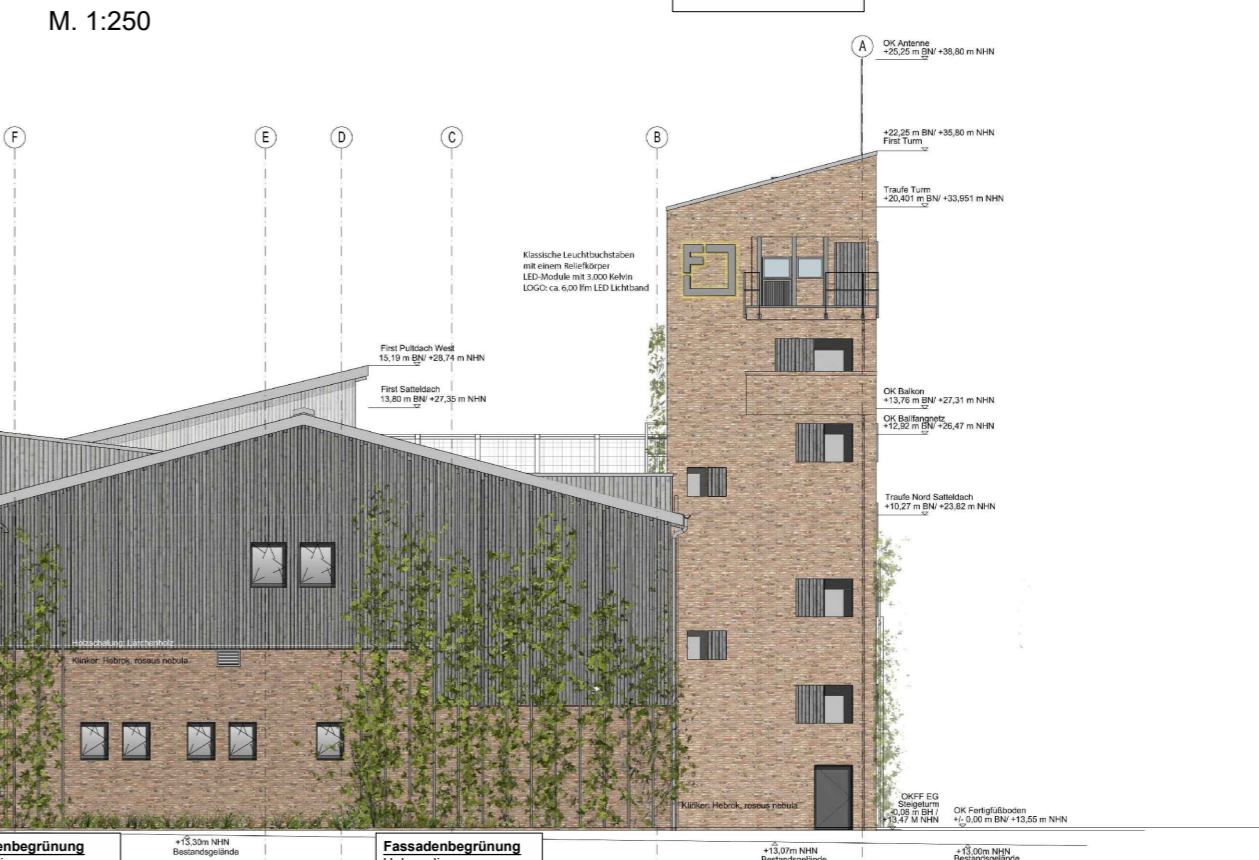
Vorhaben- und Erschließungsplan Schnelsen 96

- Legende**
- Grenze Vorhabengebiet
 - Baugrenze
 - 7303 vorh. Grundstücksgrenze mit Flurstücksnummer
 - Dachfläche extensiv begrünt
 - Dachfläche Sportplatz Kunststoffbelag
 - Dachfläche Terrassenbelag
 - Dachfläche Kiesbelag (mit begrüntem Sichtschutz, seitlich u. oben)
 - Dachüberstand
 - ▲▲▲ Haupteingang / Nebeneingang / Ein- u. Ausfahrt Remise
 - Anzahl der Geschosse
 - Baukörperhöhe über NN / Gebäudehöhe
 - 13,53 Geländehöhe über NN
 - GRZ 0,45 Grundflächenzahl als Höchstmaß
 - Fahrradstellanlage überdacht
 - Wegeflächen, Betonpflaster
 - Stellplätze mit Rasenpflaster
 - Pflanzflächen
 - Rasenflächen
 - Fassadenbegrünung
 - Straßenverkehrsfläche Schleswiger Damm / Erschließung Sassenhoff
 - teilversiegelte Wegefläche
 - Straßenbegleitgrün / Bankette
 - Straßenbegleitgrün / Bauminsel
 - Neupflanzung von Einzelbäumen
 - Neupflanzung von Großsträuchern
 - Baum Erhalt
 - Baumfällungen
 - Baumfällungen außerhalb des Vorhabengebietes
 - Winkelsützmauer
 - Stabgitterzaun, Höhe ≥ 2,00 m
 - Bereich Lärmschutzwand, Höhe 6,50 m
 - Müllboxen / Gefahstoffboxen (1.100 l)
 - Entwässerungsrinne
 - Regenrückhalteeinrichtung
 - Kabeltrasse Stromnetz Hamburg

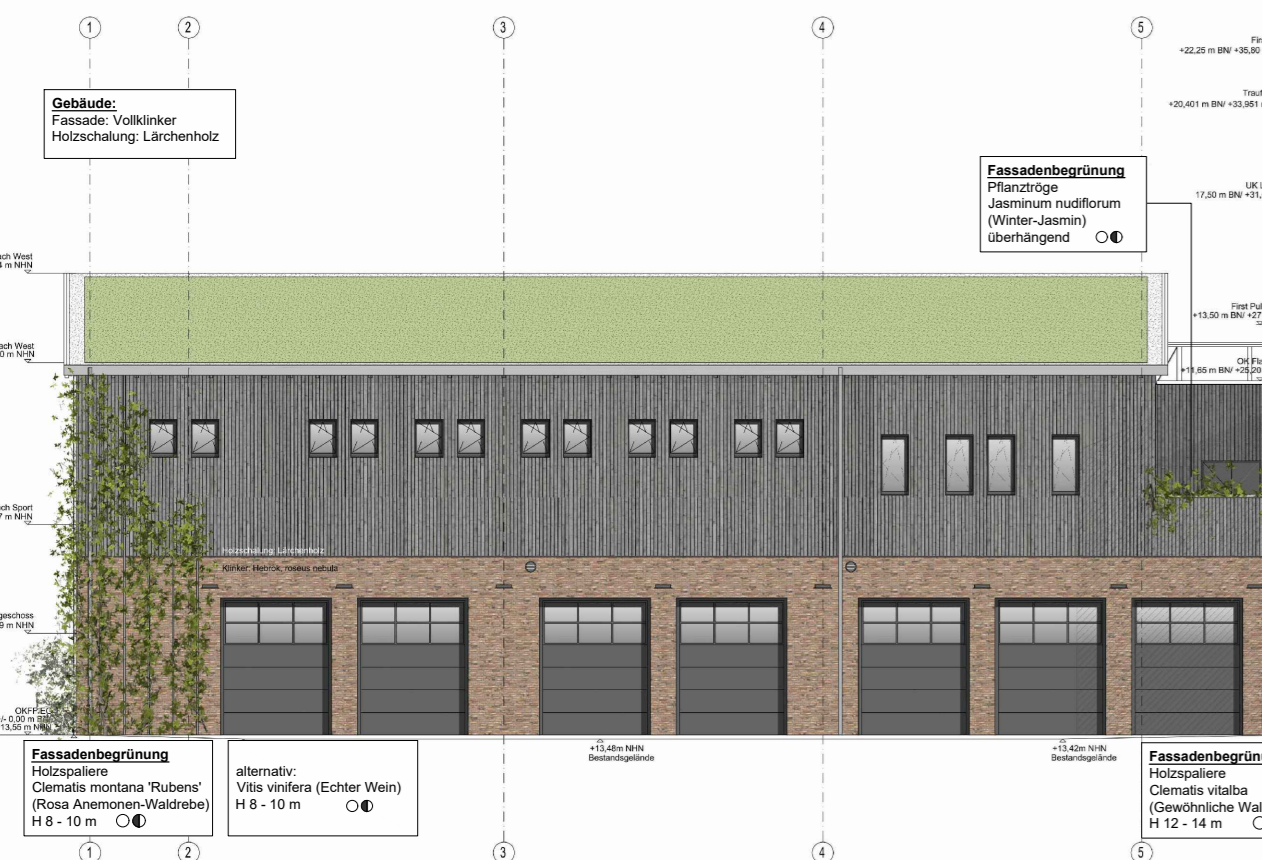
Ansicht Nordwest
M. 1:250



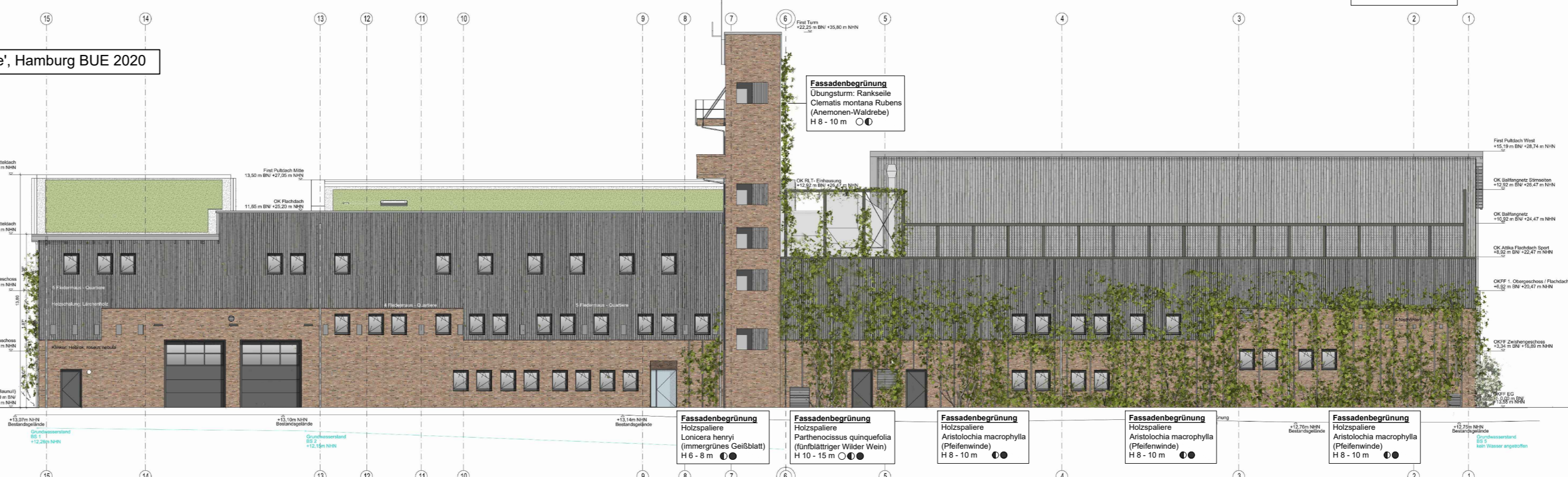
Ansicht Südost
M. 1:250



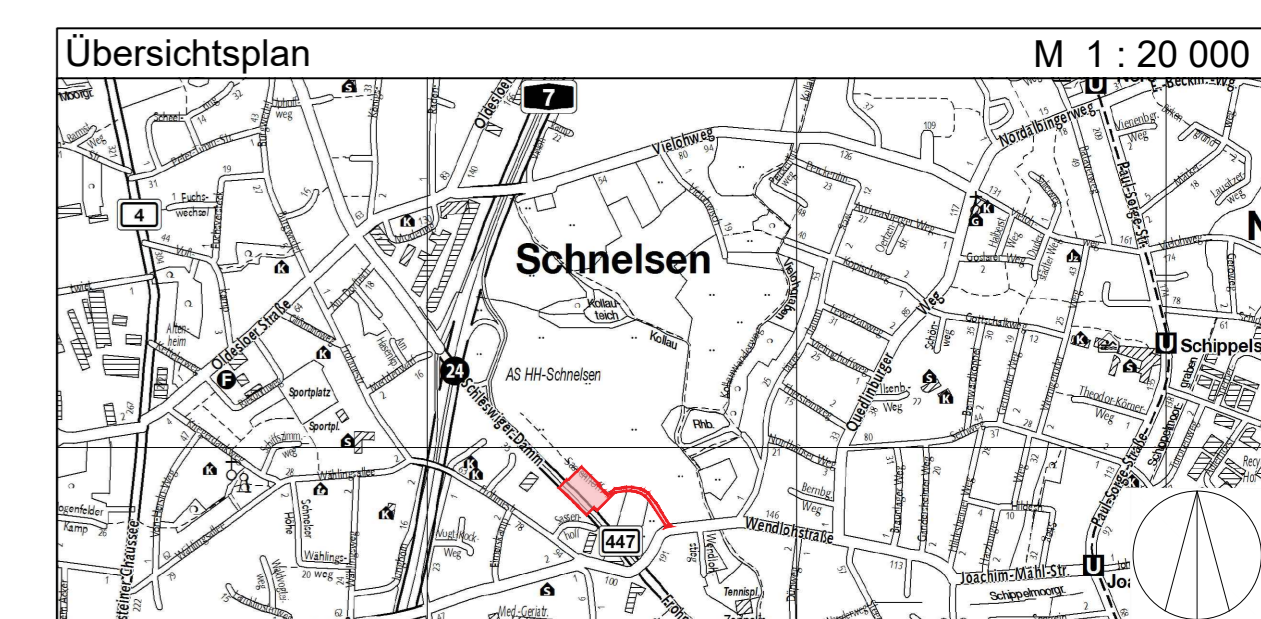
Ansicht Südwest
M. 1:250



Ansicht Nordost
M. 1:250



Fassadenbegrünung: Angaben gem. Handbuch 'Grüne Wände', Hamburg BUE 2020



FREIE UND HANSESTADT HAMBURG

Vorhaben- und Erschließungsplan Schnelsen 96

Maßstab 1 : 500 (im Original)

Bezirk Eimsbüttel Ortsteil 319

BAUVORHABEN:
Neubau einer Feuer- und Rettungswache Schnelsen Schleswiger Damm, 22457 Hamburg-Schnelsen

BAUHERR:
Sprinkenhof GmbH
Burchardstraße 8, 20095 Hamburg

ARCHITECTEN:
SKA SIBYLLE KRAMER ARCHITECTEN BDA
LANDSCHAFT & PLAN
MASUCH + OLBRIUSCH

PLANVERFASSER:
Freiraumplanung Becker Nelson
Landschaftsarchitekten
Ochsenzoller Str. 142a 22848 Norderstedt
Tel. 040/593537-0 Fax 040/593537-10
Email: info@Becker-Nelson.de Net: www.Becker-Nelson.de

BEARBEITET:	Nel	DATUM:	08.03.2022
GEZEICHNET:	Wo	PROJEKT-NR.:	1314
GEPRÜFT:	-	PLAN-NR.:	4.1.01