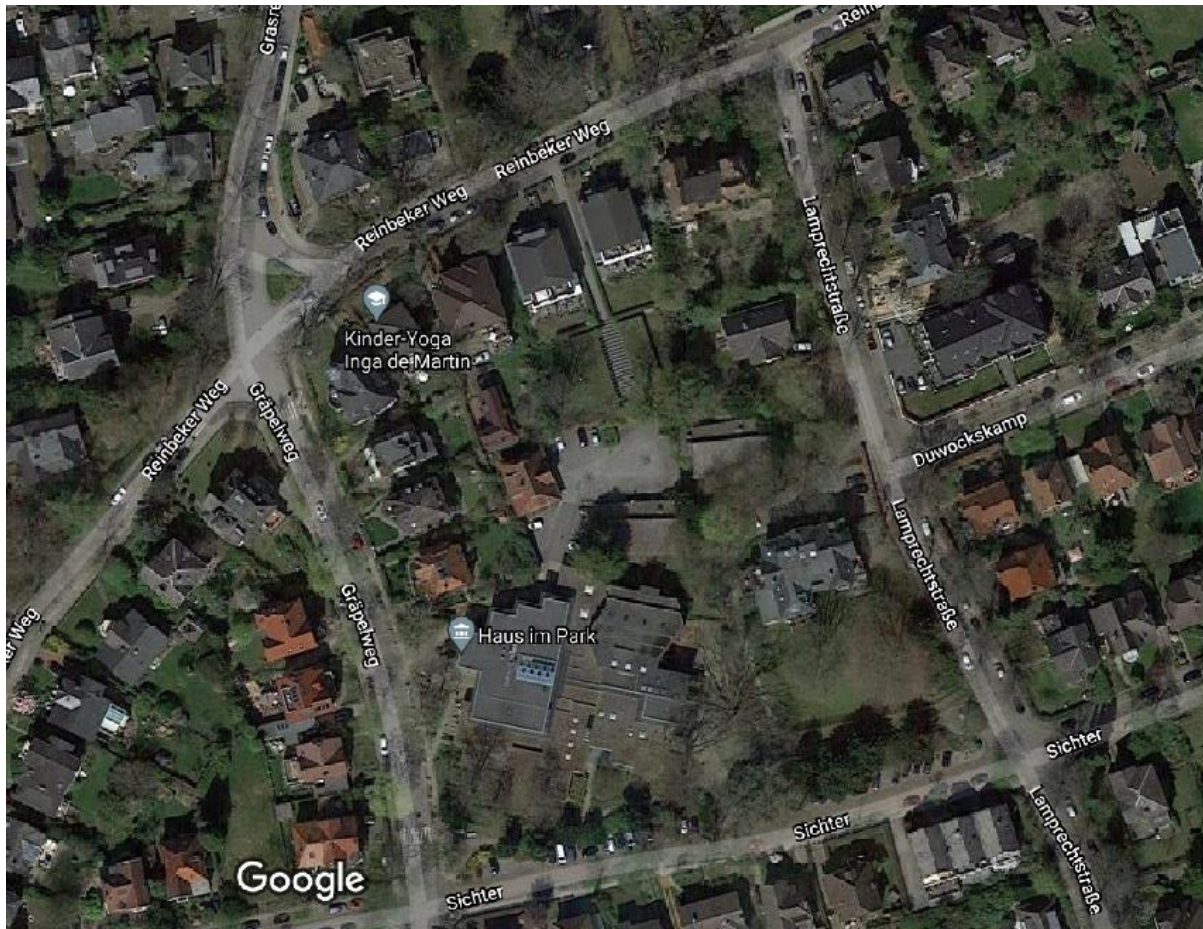
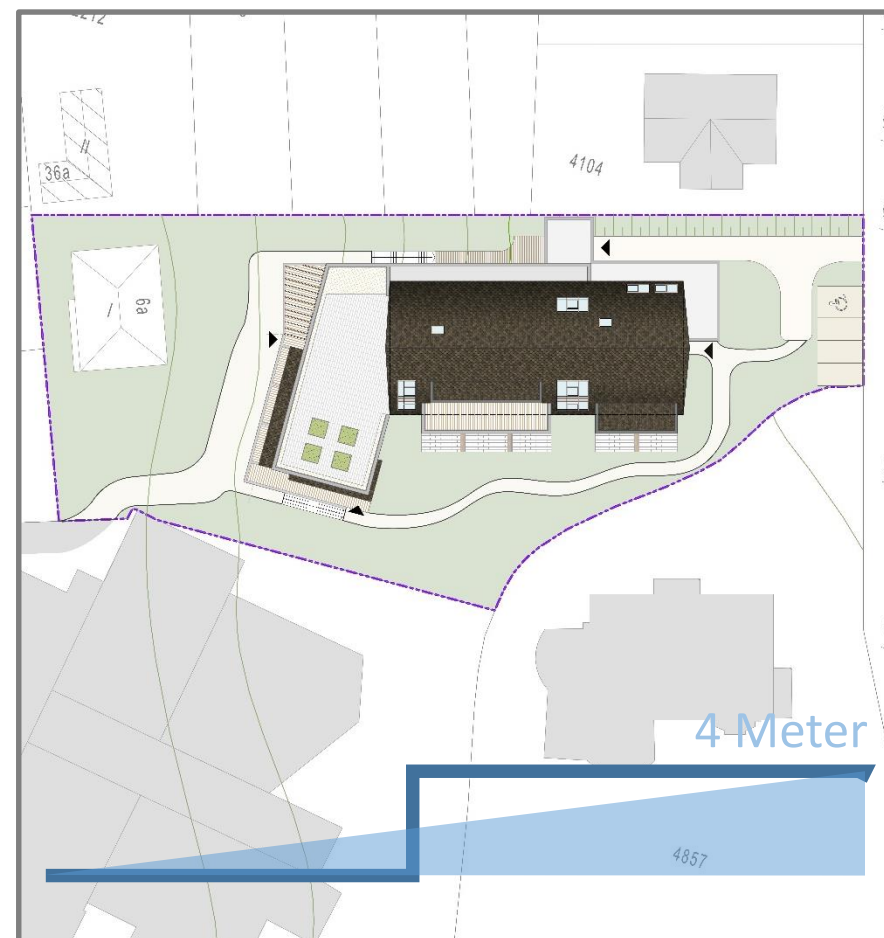
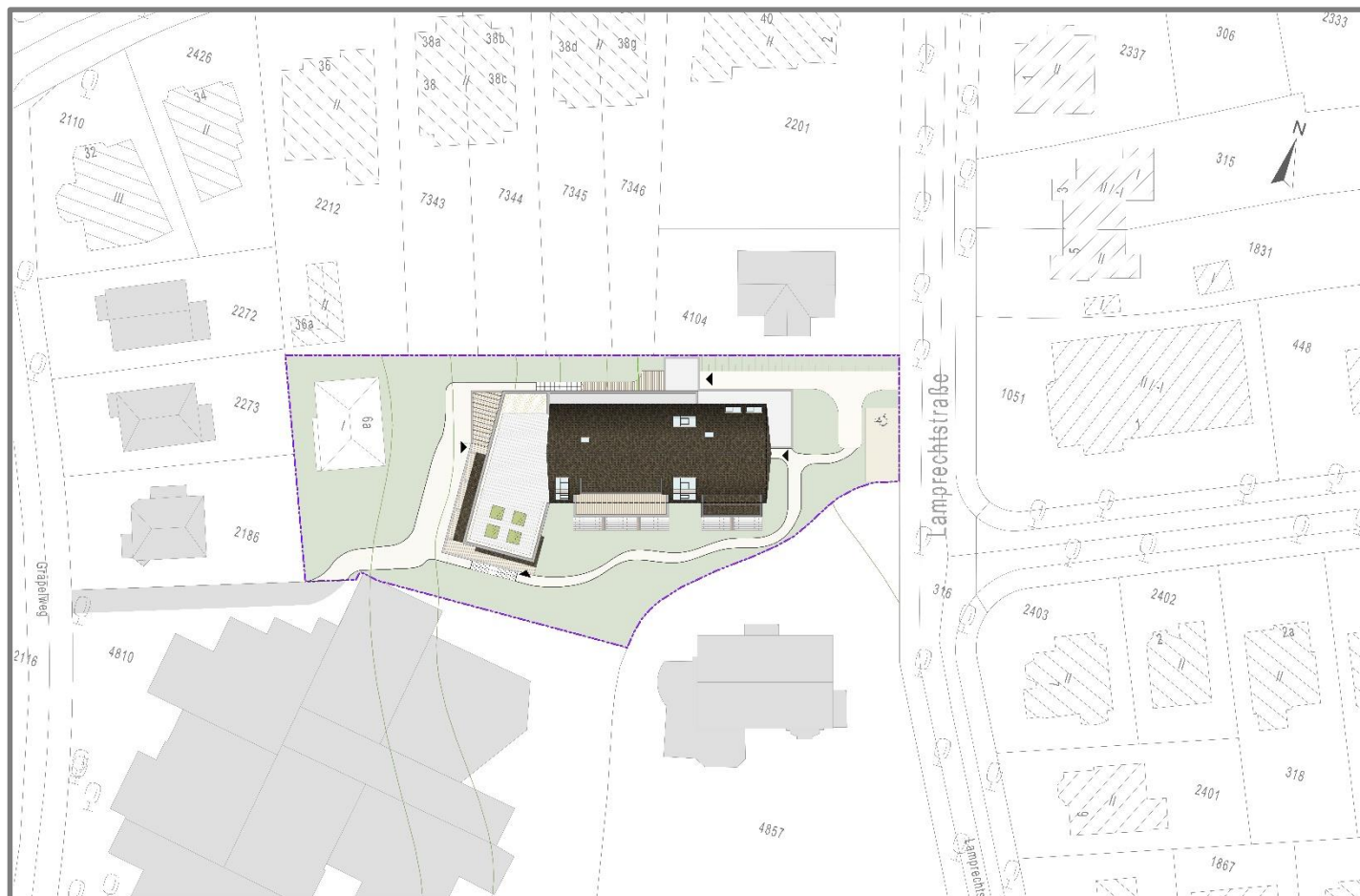


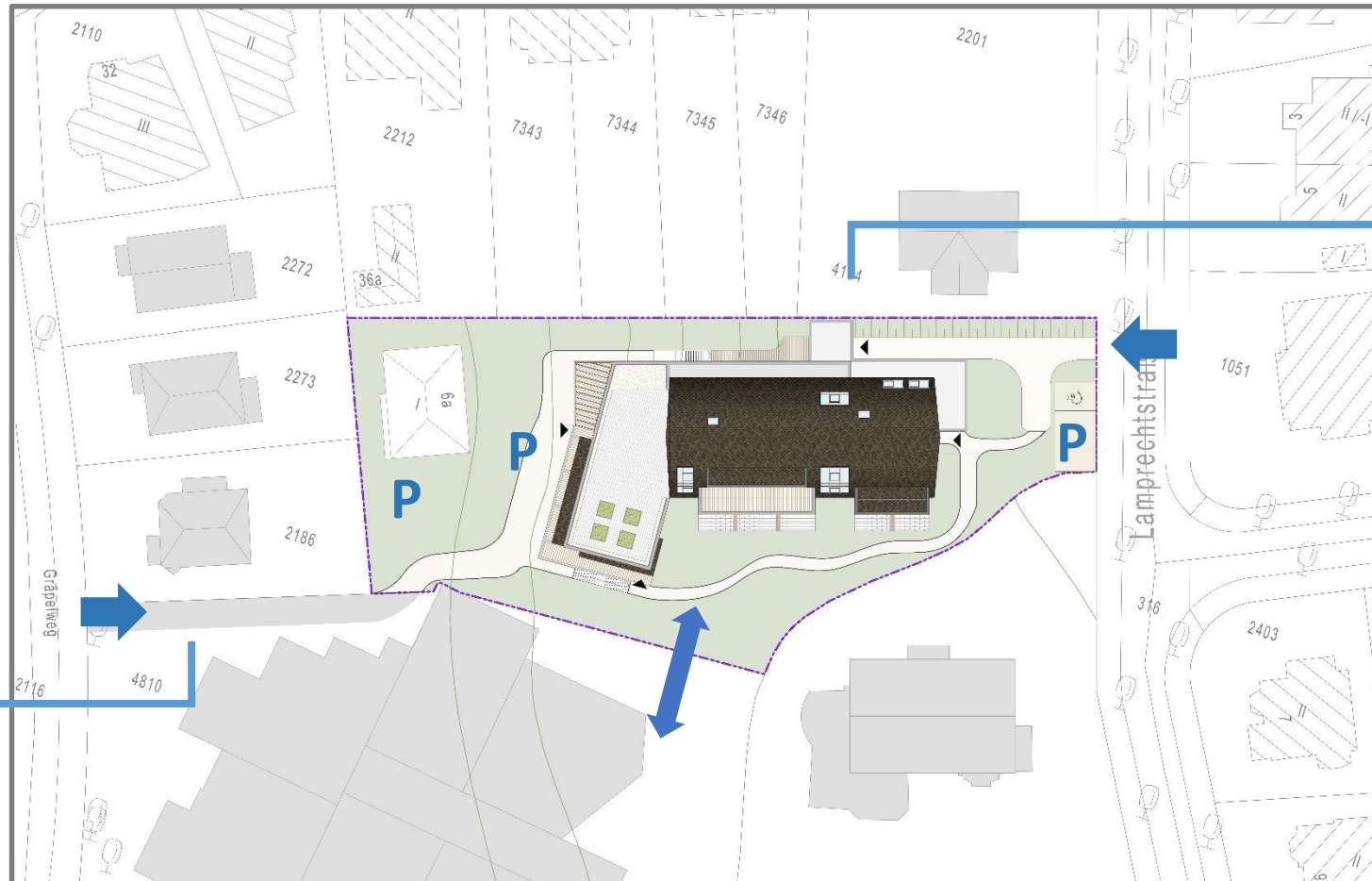
## Luftbild und Lage des Grundstücks



## Lageplan



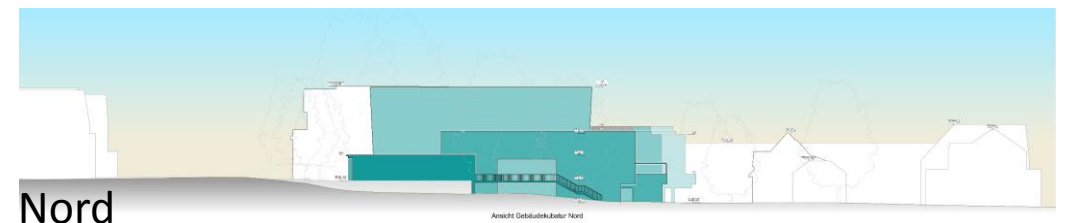
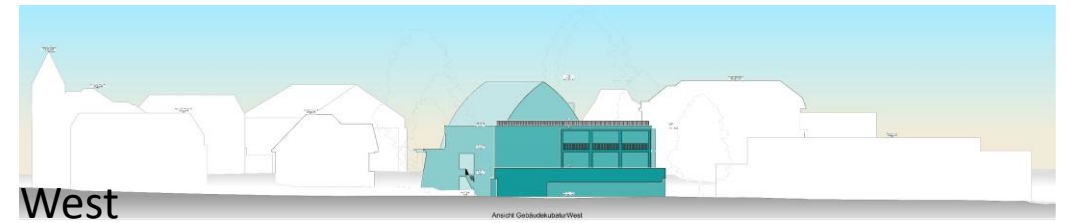
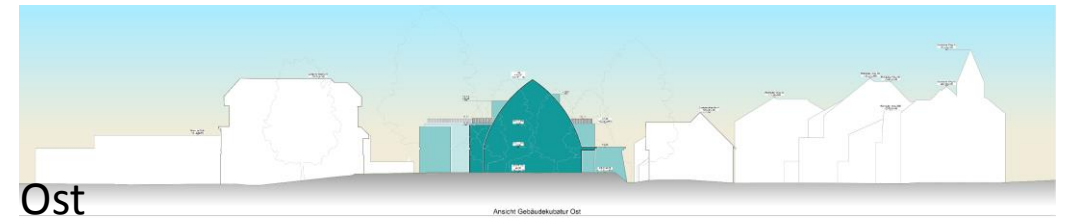
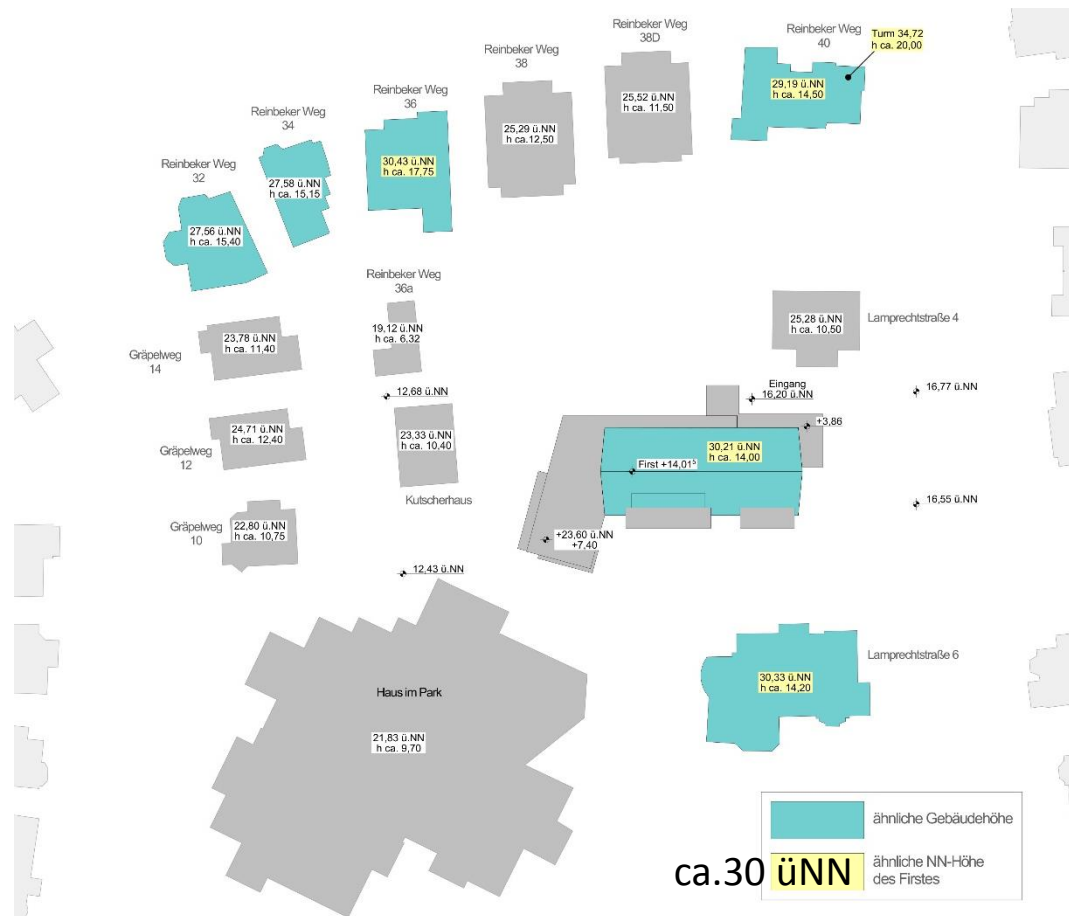
## Erschließung



Anlieferung /  
Personal

Haupteingang /  
Besucher

# Höhenentwicklung



## Ansichten von der Lamprechtstraße



## Ansichten von der Lamprechtstraße



Ansicht zum Haus im Park



Ansicht zum Kutscherhaus



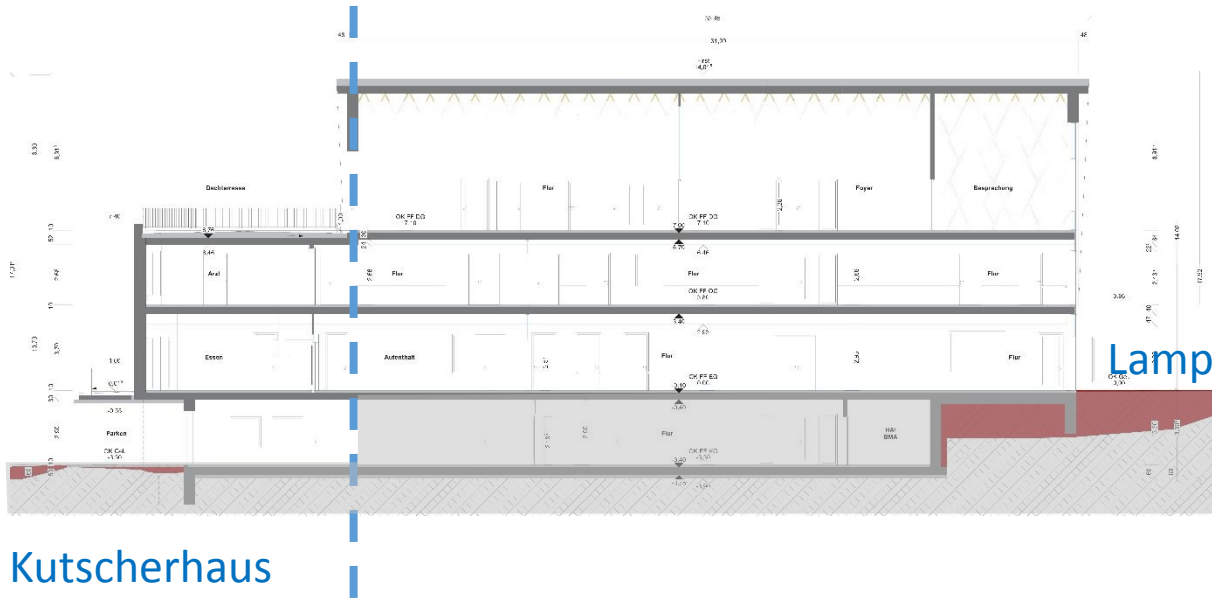
# Grundriss – Eingangsgeschoss Lamprechtstraße





# Schnitte

West - Ost



Süd - Nord







---

Vielen Dank für Ihre Aufmerksamkeit

## Baumbestand - Eingriff und Ausgleich

