

Bezirksamt Wandsbek
Schloßstraße 60
22041 Hamburg Wandsbek



Standort der geplanten Ladesäule

Lofotenstraße, 22

22145, Hamburg

Straße, Hausnummer**PLZ, Ort**

Koordinaten

53°37'28.1"N

10°09'48.7"E

Breitengrad**Längengrad**

Unterlagen der geplanten Ladesäule

- Infos und Daten zum Vorhaben
- Lageplan
- Lichtbilder des geplanten Standortes
- Entwurfsskizze
- Visuelle Darstellung der Ladestation
- Vorgesehene Beschilderung
- Einbauskizze

Antragsteller

On Charge GmbH

Firma

[REDACTED]

Ansprechpartner/in

verwaltung@on-charge.com

E-Mail

[REDACTED]

Telefon

Am Kielshof, 39

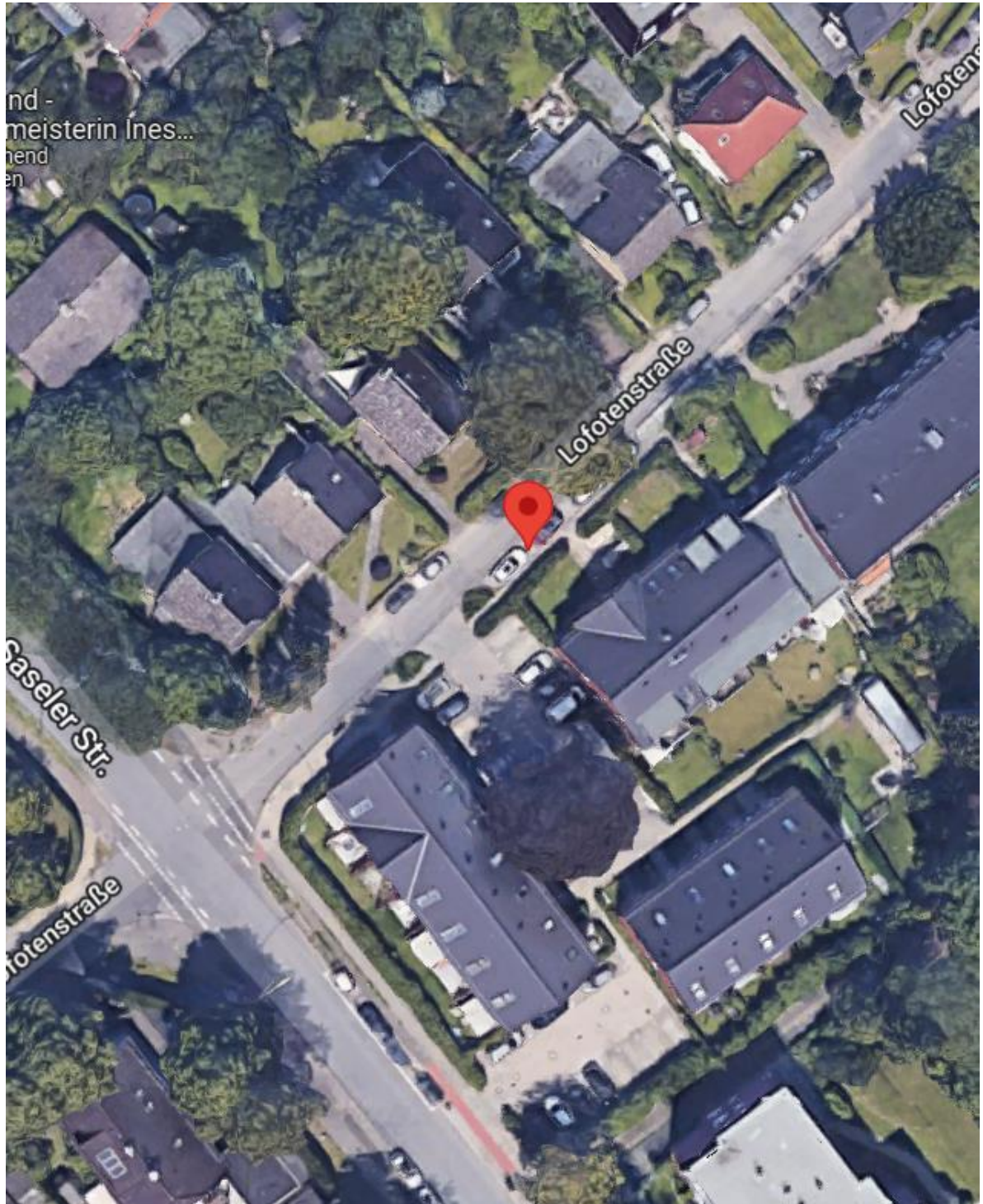
Straße, Hausnummer

51105, Köln

PLZ, Ort

Bezeichnung	Aufzeigen der Situation/Maßnahmen
Ziel	Das Ziel ist der Aufbau einer Ladestation im öffentlichen Raum, um Mietern und Eigentümern, die auf öffentliche Parkflächen angewiesen sind, Elektromobilität zu ermöglichen.
Nutzer	Die Nutzer sind Elektroautobesitzer aus ganz Deutschland, überwiegend aber Elektroautobesitzer aus dem Wohngebiet. Die Ladestation verfügt über einen diskriminierungsfreien Zugang (siehe Konzept) und ist für die Öffentlichkeit zugänglich.
Ladestation Modell	Ecotap Duo Wide Plus Maße: (HxBxT) 1400mmx 490mm x 200mm
Fundament	Beton: C30/37 LP für XC4, XD1, XF4 bzw. C25/30 LP für XC4, XD1, XF2 65 cm (L) x 50 cm (B), Tiefe = mind. Frostgrenze jedoch > 40 cm Betonstahl: BSt 500 S; BSt 500
Gewicht ohne Fundament	75 kg
Gewicht Fundament	10 kg
Materialdicke	3,7 mm Stahl
Ladepunkte	2
Leistung Ladestation	22 kWh
Höhe Steckeranschlüsse	1160 mm
Strom	100 % Öko - Strom
Anschluss	Der Anschluss erfolgt über das öffentliche Netz und wird durch den lokalen Netzbetreiber mittels Tiefbauarbeiten geschaffen. Die Anschlussmöglichkeit wurde geprüft.

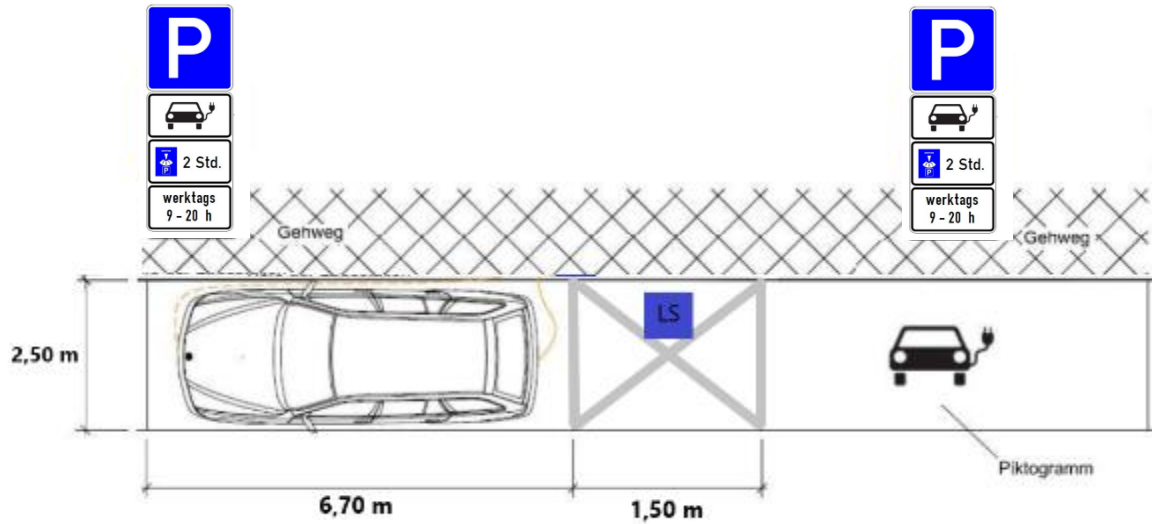
Lageplan



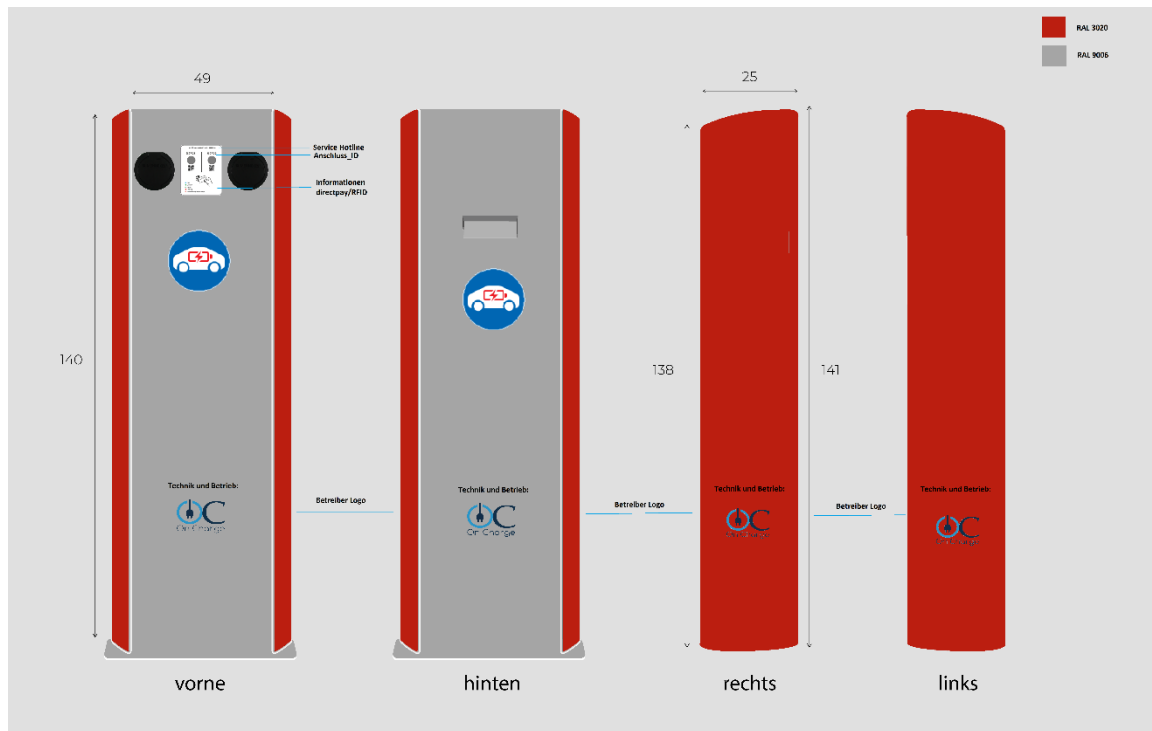
Lichtbilder vom Standort



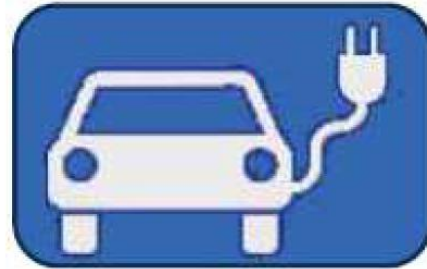
Entwurfsskizze TYP: Errichtung auf der Fahrbahn



Ansicht Ladestation



Vorgesehene Beschilderung



Einbauskizze

