

LUFTBILDAUSSCHNITT 1929

(Hamburger Staatsarchiv)



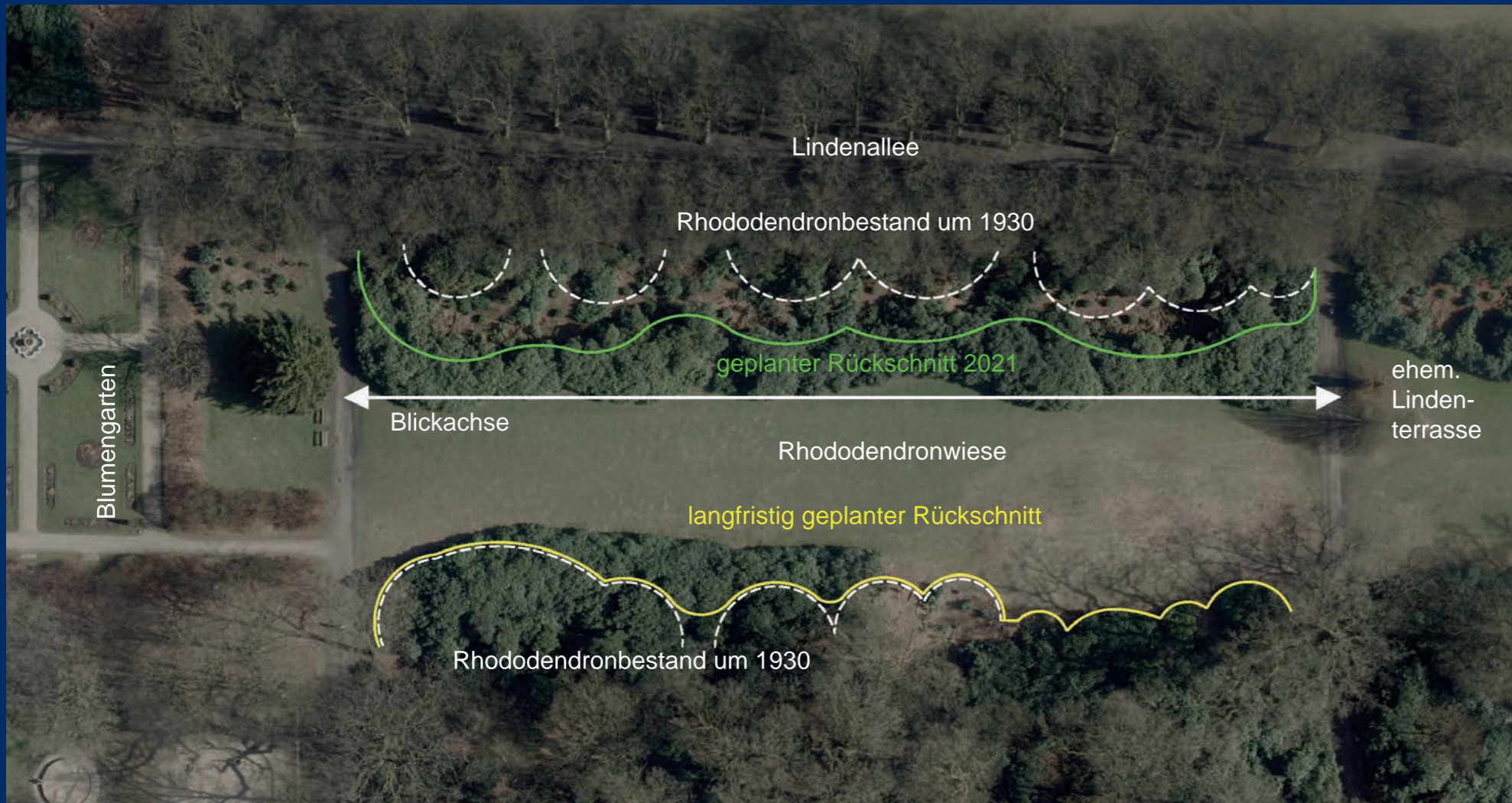
LUFTBILDAUSSCHNITT 2004

(Landesbetrieb Geoinformation und Vermessung, Hamburg)

DIE RHODODENDRONWIESE im Hamburger Hirschpark ist eine Besonderheit in den alten Altonaer Landschaftsparks. Die Besitzer des „Godefroy’schen Parks“, wie das Anwesen bis in die 1880er Jahre genannt wurde, pflanzten gegen Mitte des 19. Jahrhunderts die damals exotischen Rhododendron in den Park. Das feucht-gemäßigte Klima bekam ihnen ausgesprochen gut: Die Sträucher wuchsen nicht nur zu stattlichen Exemplaren heran. Ihre auf dem Boden aufliegenden Zweige bewurzeln sich auch, trieben neu aus und Mitte des 20. Jahrhunderts wuchsen die ursprünglich einzelnen „clumps“ (Strauchgruppen) zu zusammenhängenden Beständen aus. Zum Ende des 20. Jahrhunderts drängten diese Bestände immer weiter in die Wiesenmitte vor. Sie bildeten imposante, fast waldartige Bestände, hätten die Wiesenfläche aber bald geschlossen.

Um den historischen, offenen Charakter der Fläche schrittweise zurück zu gewinnen, wurden im Rahmen des geltenden Pflege- und Entwicklungsplans in den 2010er Jahren große Teile dieser Bestände südlich der Wiesenmitte entnommen. Nach dem Erfolg dieser Maßnahme wird der Prozess der schrittweisen Wiesenerweiterung nun fortgeführt.

Im Frühjahr 2021 werden die an der Lindenallee gelegenen Rhododendronbestände reduziert, um die historische Sichtachse über die Wiese auf das ehemalige Lindenrondell am Ostrand der Wiese freizustellen. Längerfristig ist geplant, auch die gegenüber liegenden Bestände weiter zurückzunehmen, um sich dem historischen Raumeindruck anzunähern. Der imposante und voluminöse Eindruck der Rhododendronbestände soll dabei langfristig erhalten bleiben. Das gute Regenerationsvermögen der Rhododendron wird dafür sorgen, dass auch zunächst stellenweise kahl wirkende Bereiche sich bald wieder zu einer immergrünen Kulisse schließen werden.



LUFTBILDAUSSCHNITT 2018

(Landesbetrieb Geoinformation und Vermessung, Hamburg)

WEITERE INFORMATIONEN

Bezirksamt Hamburg-Altona
 Management des öffentlichen Raumes
 Fachbereich Stadtgrün
 Thomas Layer
 Tel. +49 (40) 42811 - 6121
 Email: thomas.layer@altona.hamburg.de

RHODODENDRONWIESE IM HIRSCHPARK

ERWEITERUNG DER WIESENFLÄCHE

