



ARBEITSPROGRAMM 2022

Bezirksamt Wandsbek
Management des öffentlichen Raumes - Stadtgrün
Datum: November 2021

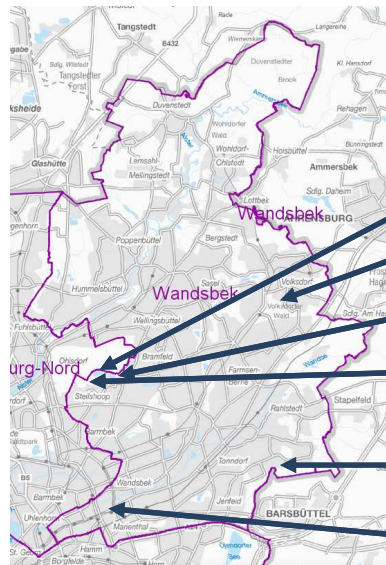


Priorisierte Projekte und Maßnahmen aus politischen Beschlüssen:

Priorität 1:		Personalressource MR 31
1.	Kommentierung Kriegerdenkmal Bramfeld (BK: 440.000,- € - Umsetzung BV-Drs. 21-3216)	10.247 €
2.	Parksport Wandse (2 Bewegungsinselfn) (BK: 140.000,- €) - Umsetzung Drs. 21-2533	10.031 €
3.	Zugang Friedhof Ohlsdorf (BK: 115.000,- €) – RISE	8.190 €
4.	Querung Bramfelder See (BK: 70.000,- €) - RISE, Umsetzung Drs: 21-3009 („Überbuchung“ Prio. 1: -1.606 €)	6.185 €
Priorität 2:		
5.	Kinderspielplatz Heinsonweg (Baukosten: 130.000,- €)	6.414 €
6.	Kinderspielplatz Aumühler Weg (Baukosten: 500.000,- €) – RISE	7.544 €

(Freie Personalressource für neue, nicht gebundene Projekte: 33.052 €)

Lage im Bezirk Wandsbek:



Vorschlag 3: Zugang Friedhof Ohlsdorf (Steilshoop)

Vorschlag 5: KSP Heinsonweg (Volksdorf)

Vorschlag 1: Kommentierung Kriegerdenkmal Bramfeld (Bramfeld)

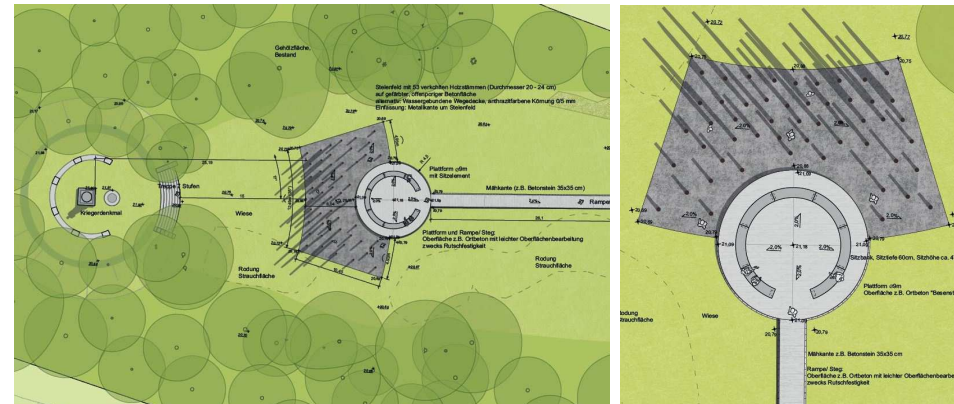
Vorschlag 4: Querung des Bramfelder See (Steilshoop)

Vorschlag 6: KSP Aumühler Weg (Jenfeld)

Vorschlag 2: Parksport Wandse (Stadtteilübergreifend)



Auszug FHH- Atlas, Alter Teich in Bramfeld



Entwurfsidee „Kommentierung des Kriegerdenkmals“ Alke de Luise, Planung Büro HHvH

- **Umsetzung BV-Beschluss Drs. 21-3216**
- Auf der nach Südwesten ausgerichteter Wiese am Ohlsdorfer Friedhof, mit Blick zum Alten Teich, soll die bauliche Kommentierung des historischen Kriegerdenkmals in Bramfeld gemäß der Entwurfsidee des öffentl. Wettbewerbs entstehen.
- Bausumme: 440.000,- € stehen zur Verfügung.

Vorschlag 2: Parksport Wandse

Prio 1



Auszug FHH-Atlas, Nordmarkstraße Bewegungsinsel „Aktiv City“



Auszug FHH- Atlas, Holzmühlenstraße Bewegungsinsel „Aktiv im Alter“



Foto: MR31- Beispielanlage aus dem Bezirk Altona

- **Umsetzung der Drs. 21- 055 Parksport in Wandsbek und Drs. 21-2533 Haushaltsmittel für Parksport 90.000,- €**
- Entlang der Wandse sollen zwei Bewegungsinseln entstehen:
(Nordmarkstraße und Holzmühlenstraße)
- Zeitgleich zu den beiden oben genannten Inseln wird im Eichtalpark die Bewegungsinsel „Calisthenics-Allround“ umgesetzt.
- Bausumme gesamt: ca. 140.000,- € stehen zur Verfügung.



Auszug FHH- Atlas, Geplanter Zugang zum Bramfelder See



Fotos: MR 31- Sichtachse von Friedhof aus und Blick Übergangsbereich Friedhof zum See

- **Umsetzung der Drs. 21-2185.1 und Drs. 21-2185**
Neuer Zugang Friedhof Ohlsdorf
- Der Ohlsdorfer Friedhof erhält einen neuen mittigen Fußgänger-Zugang vom Bramfelder See zum Museumsfriedhof in Verlängerung der Achse des „T-Teiches“.
- Bausumme: 115.000,- € **bis Ende 2022 - RISE finanziert.**



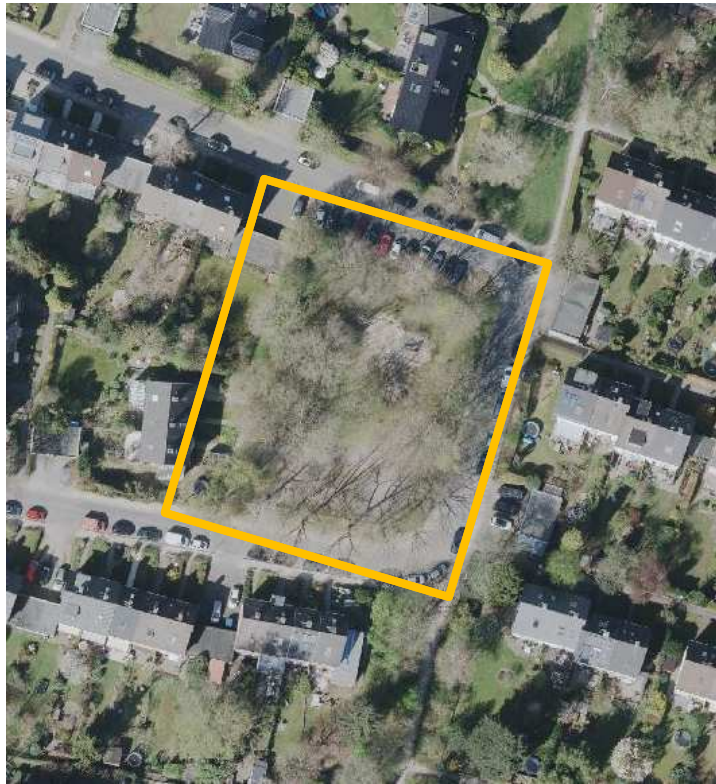
Auszug FHH- Atlas, Bramfelder See



Foto: MR 31, Querungsbereich des Sees und Brück 11/ 2021

- **Umsetzung der Drs. 21-3009 Wegequerung / Brücke am Bramfelder See.**
- Der Bramfelder See erhält seine wegen Baufähigkeit rückgebaute Querung über den westlichen Seearm wieder, um einen erleichterten Rundgang um den See zu ermöglichen.
- Bausumme: 70.000,- € **bis Ende 2022 - RISE kofinanziert.**

Vorschlag 5: Kinderspielplatz Heinsonweg (Volksdorf)



Auszug FHH- Atlas, Kinderspielplatz Heinsonweg



Fotos: MR 31- Eindrücke vom Kinderspielplatz Heinsonweg

- Grunderneuerung des 2.100 qm großen, über 30 Jahre alten KSP
 - Reihenhaussiedlung
 - überalterte Spielgeräte, rudimentäre Grundausstattung
 - attraktive neue Spielmöglichkeiten
 - Treffpunkt für die Nachbarschaft
- Bausumme: 130.000,- €

Vorschlag 6: Kinderspielplatz Aumühler Weg (Rahlstedt)



Auszug FHH- Atlas, Kinderspielplatz Aumühler Weg



Foto: MR 31, Teilbereich des Kinderspielplatzes Aumühler Weg, 11/ 2021

- Der ca. 9.000 qm große Spielplatz mit Fußballplatz (Bj. 2007) in Rahlstedt soll grunderneuert werden.
- Bausumme: 500.000,- €
- **bis maximal Ende 2025 RISE finanziert.**

Arbeitsprogramm 2022 – Vorstellung neuer Projekte



Vielen Dank für Ihre Aufmerksamkeit.