

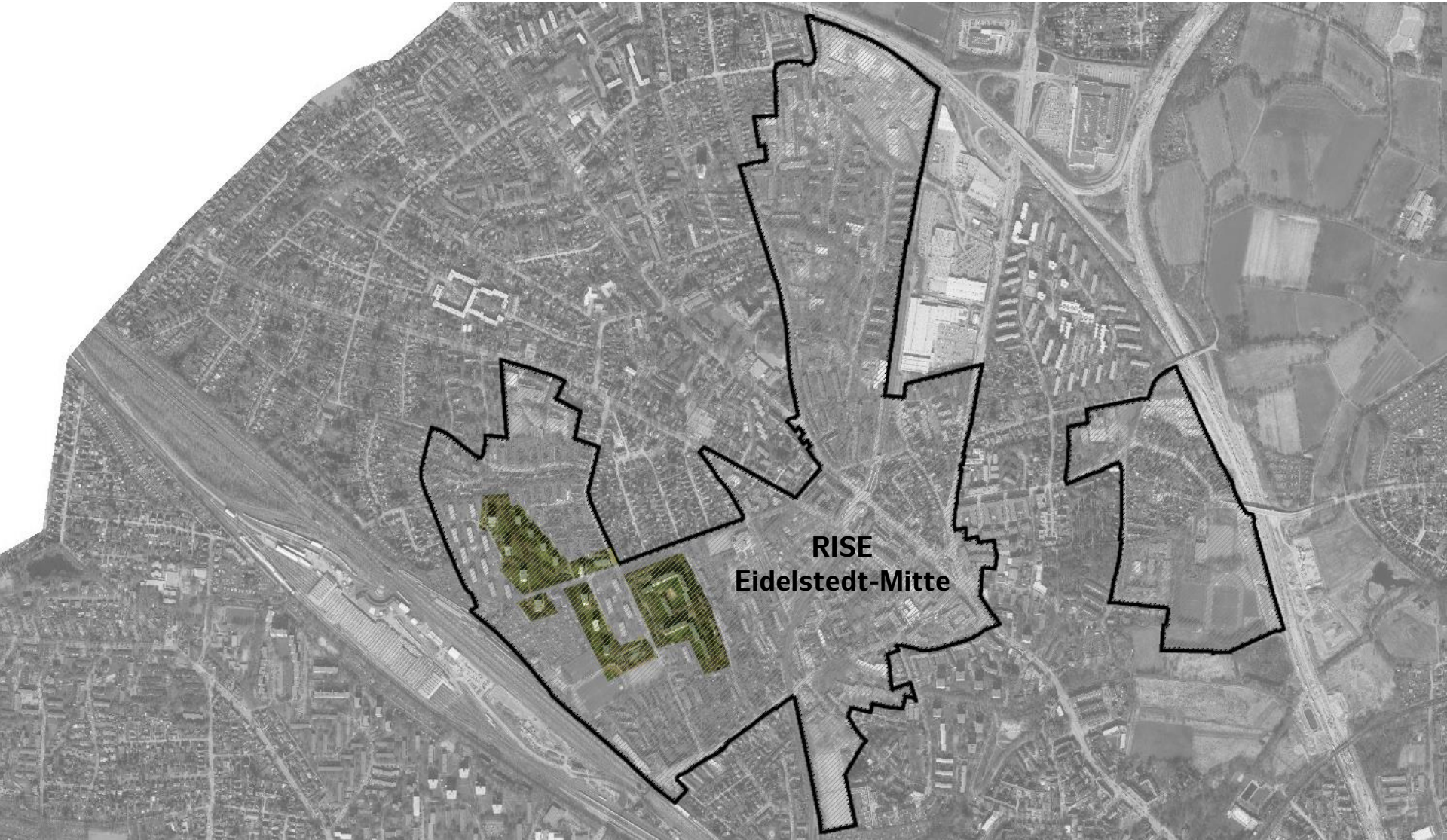


Quelle: Bezirksamt Eimsbüttel

EISENBAHNERVIERTEL

Vorstellung des städtebaulich-freiraumplanerischen
Realisierungswettbewerbs

Stapla 20.02.2018 – Fachamt Stadt- und Landschaftsplanung – SL40



Quelle: Grundlage: Landesbetrieb für Geoinformation und Vermessung, DOP, Darstellung Fachamt Stadt- und Landschaftsplanung



Quelle: Grundlage: Landesbetrieb für Geoinformation und Vermessung, DOP





Verfahrensablauf

- Mai bis Juni 2017 Beteiligungsverfahren
 - Postenkarten zur Ideensammlung an alle Haushalte
 - 14. Juni Info- und Beteiligungsveranstaltung
 - Aufsuchende Befragung im Quartier

- Oktober bis Dezember 2017 Wettbewerbsverfahren
 - Ausloberin: Vonovia SE, Bochum
 - Verfahrenskoordination: büro lucherhandt
 - 5 geladene Landschaftsarchitekturbüros in AG mit Stadtplanungsbüros
 - 05.10.2017 Auslobung
 - 22.11.2017 Abgabe der Arbeiten
 - 20.12.2017 Preisgerichtssitzung

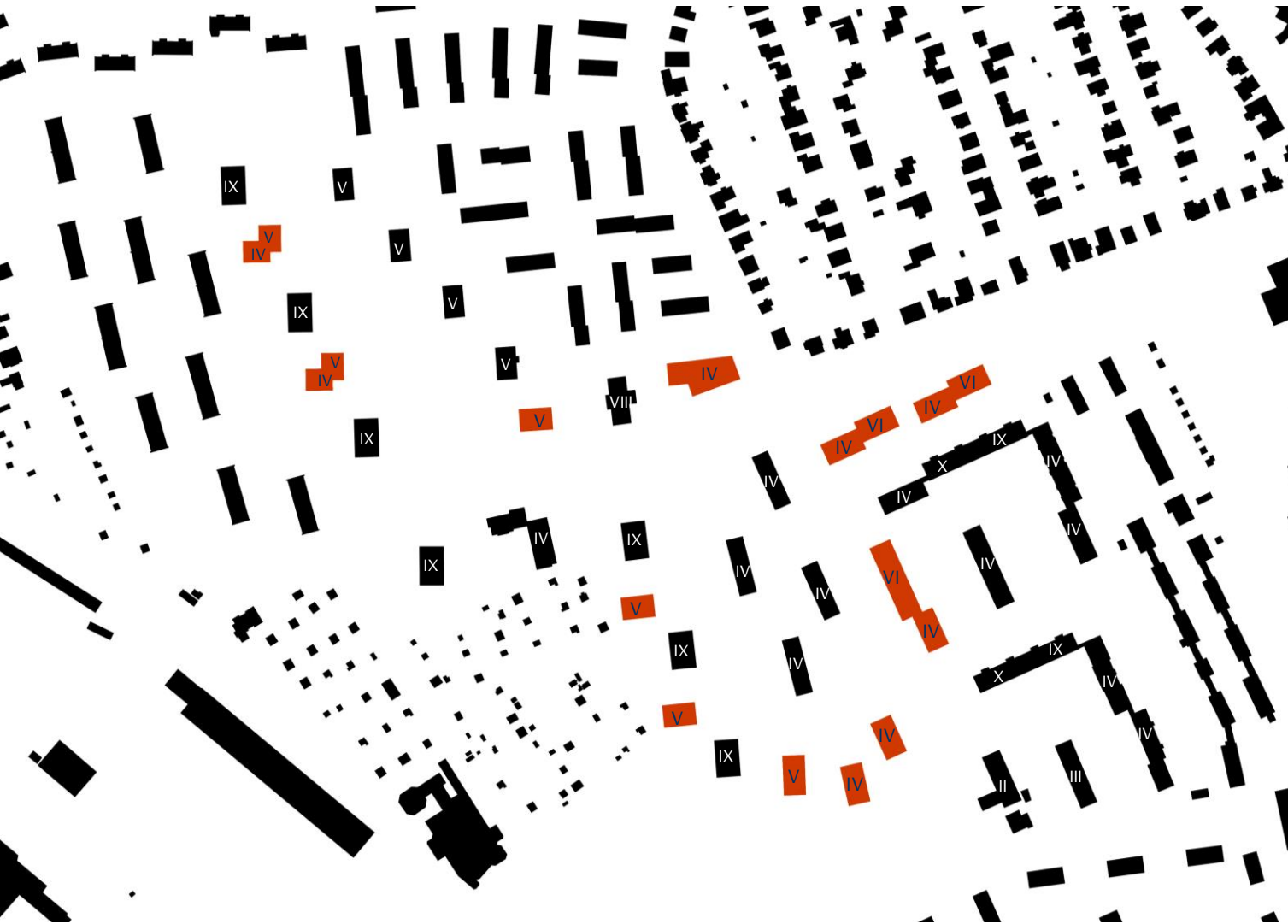


Quelle: büro Luchterhandt

Hahn Hertling von
Hantelmann
Landschaftsarchitekten
GmbH BDLA, Hamburg

&

eins:eins architekten,
Hamburg



Quelle: Hahn Hertling von Hantelmann Landschaftsarchitekten GmbH BDLA, Hamburg
eins:eins architekten, Hamburg



Hahn Hertling von
Hantelmann
Landschaftsarchitekten
GmbH BDLA, Hamburg

&

eins:eins architekten,
Hamburg

Kennwerte des Entwurfes:

BGF Wohnen
27.285 m²

BGF Kita und Gewerbe
1.041 m²

GRZ 0,15
GFZ 0,95

Eisenbahnerviertel – 1. Preisträger



Hahn Hertling von
Hantelmann
Landschaftsarchitekten
GmbH BDLA, Hamburg

&

eins:eins architekten,
Hamburg



Vielen Dank !

Quelle: Bezirksamt Eimsbüttel



Hamburg

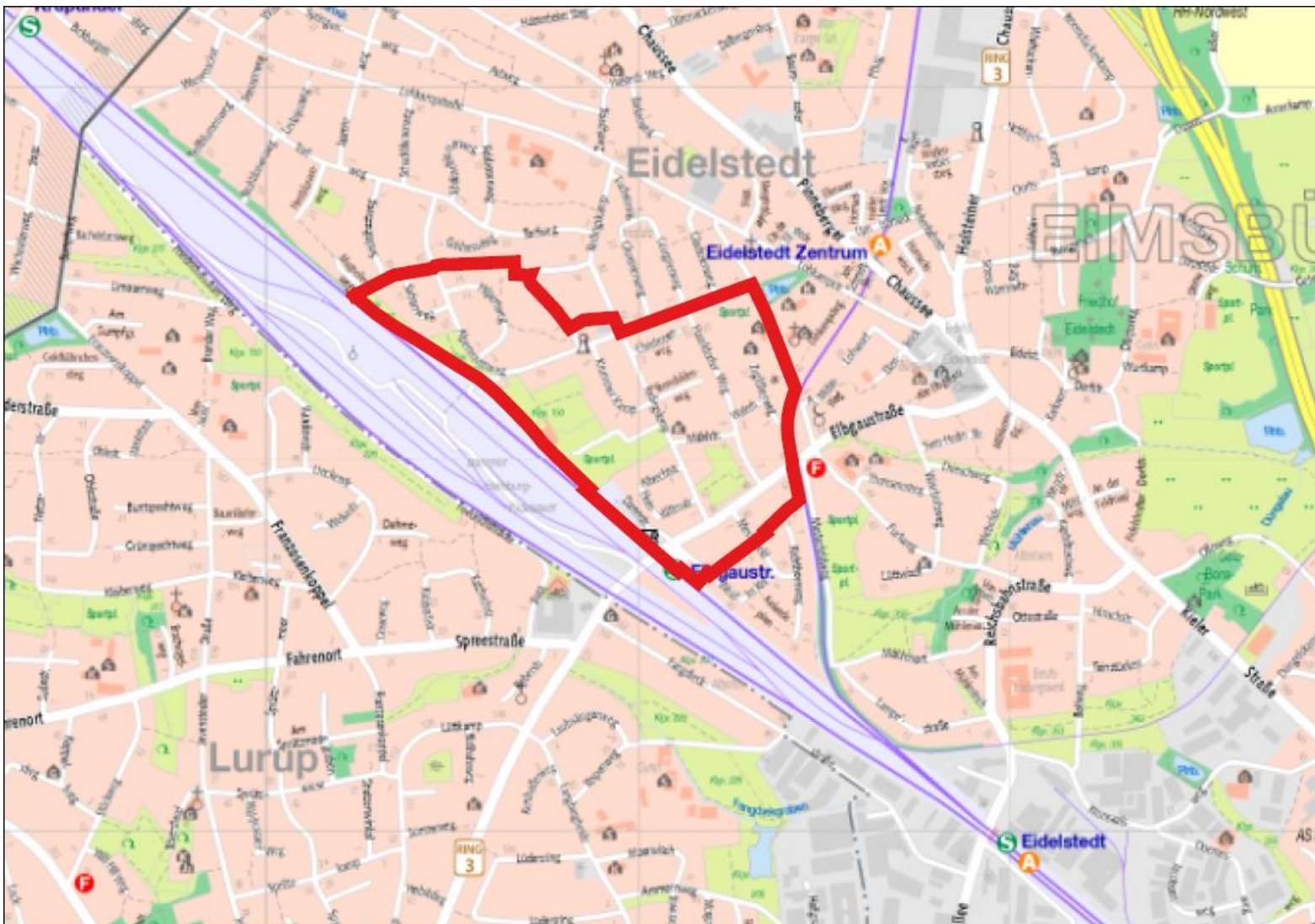


EIDELSTEDT 76

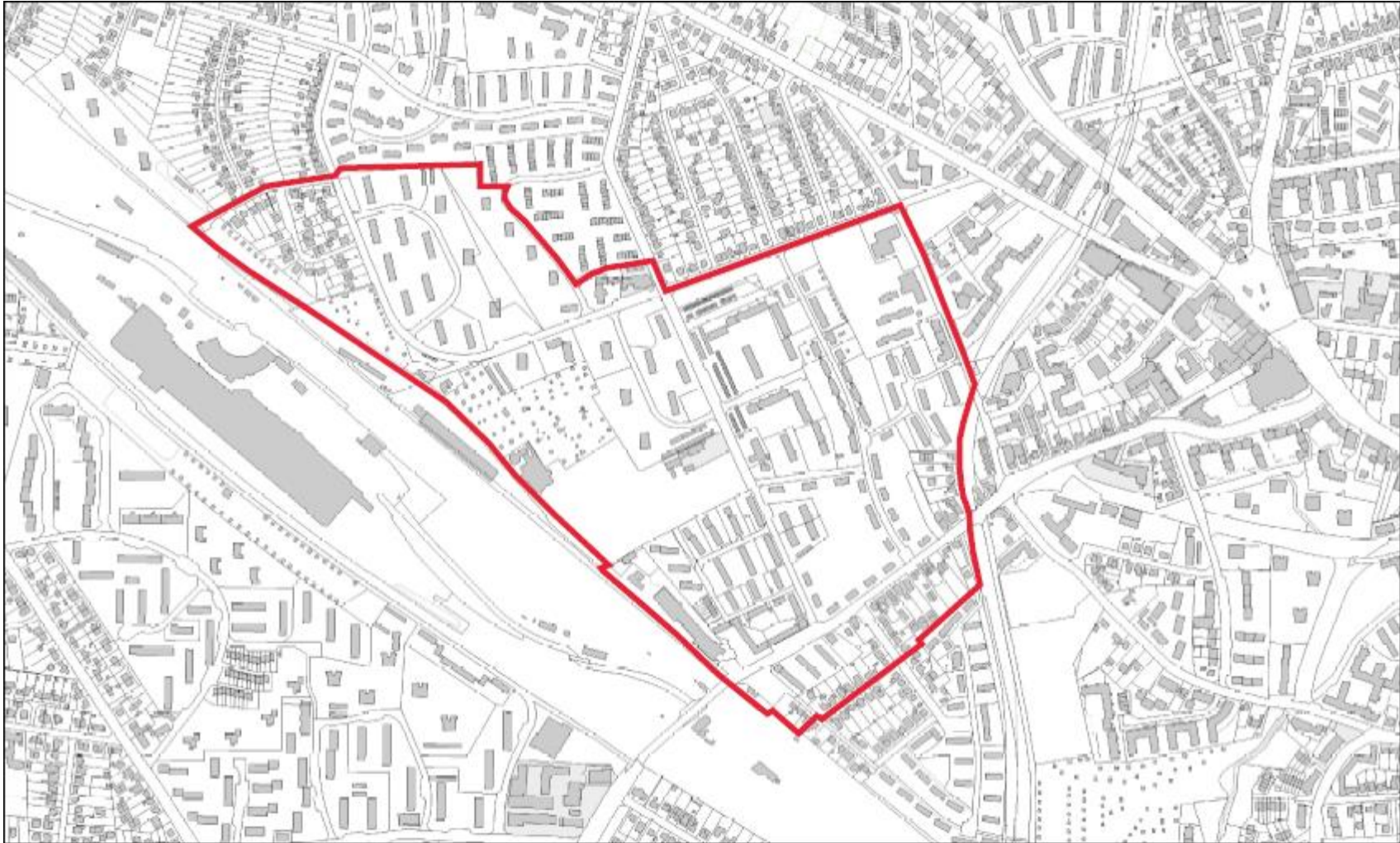
REDINGSKAMP

Aufstellungsinformation

Stadtplanungsausschuss 20. Februar 2018

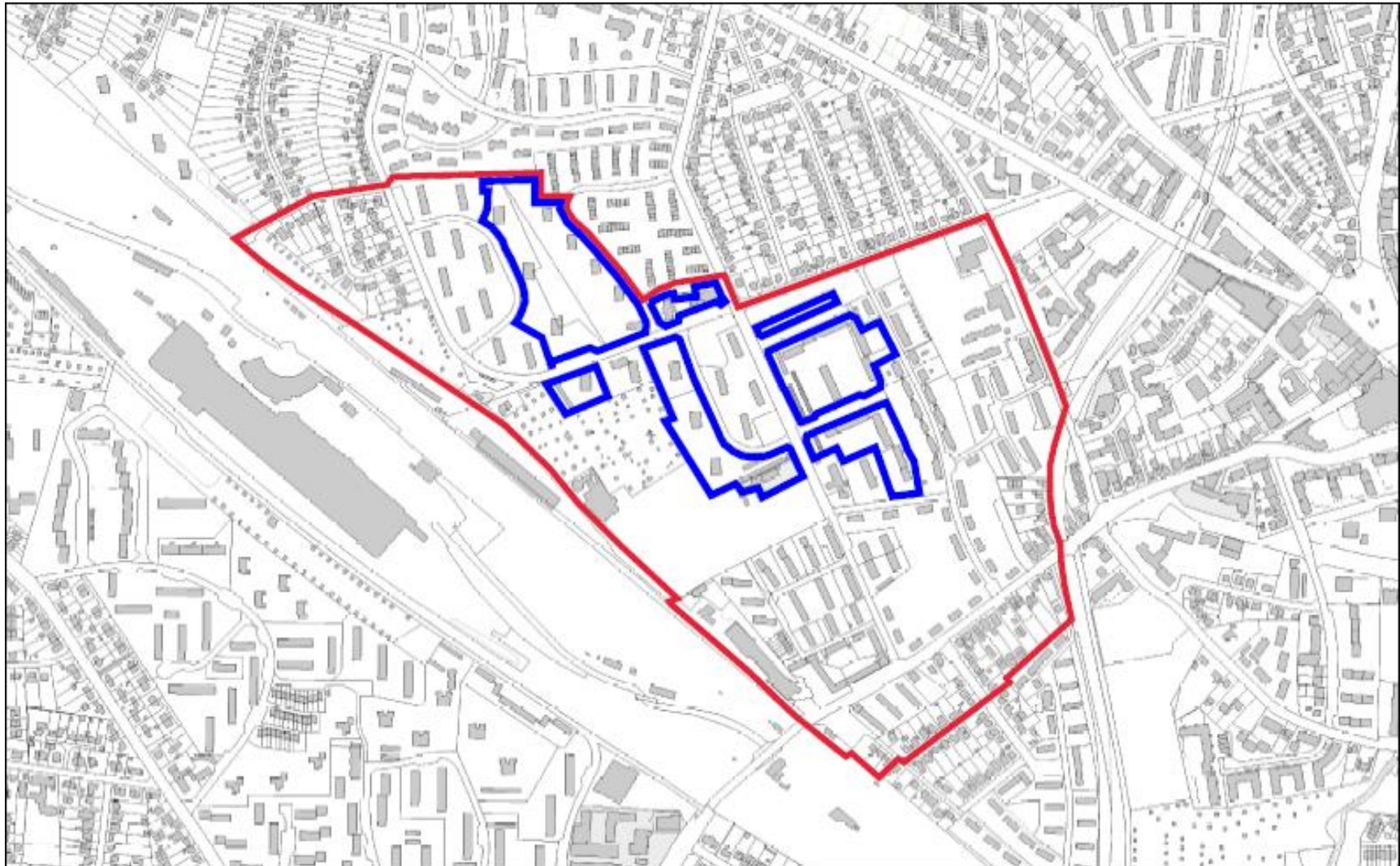


Quelle: Darstellung Bezirksamt Eimsbüttel auf Kartengrundlage:
Deutsche Stadtkarte 1:20.000, Herausgeber: FHH, LGV



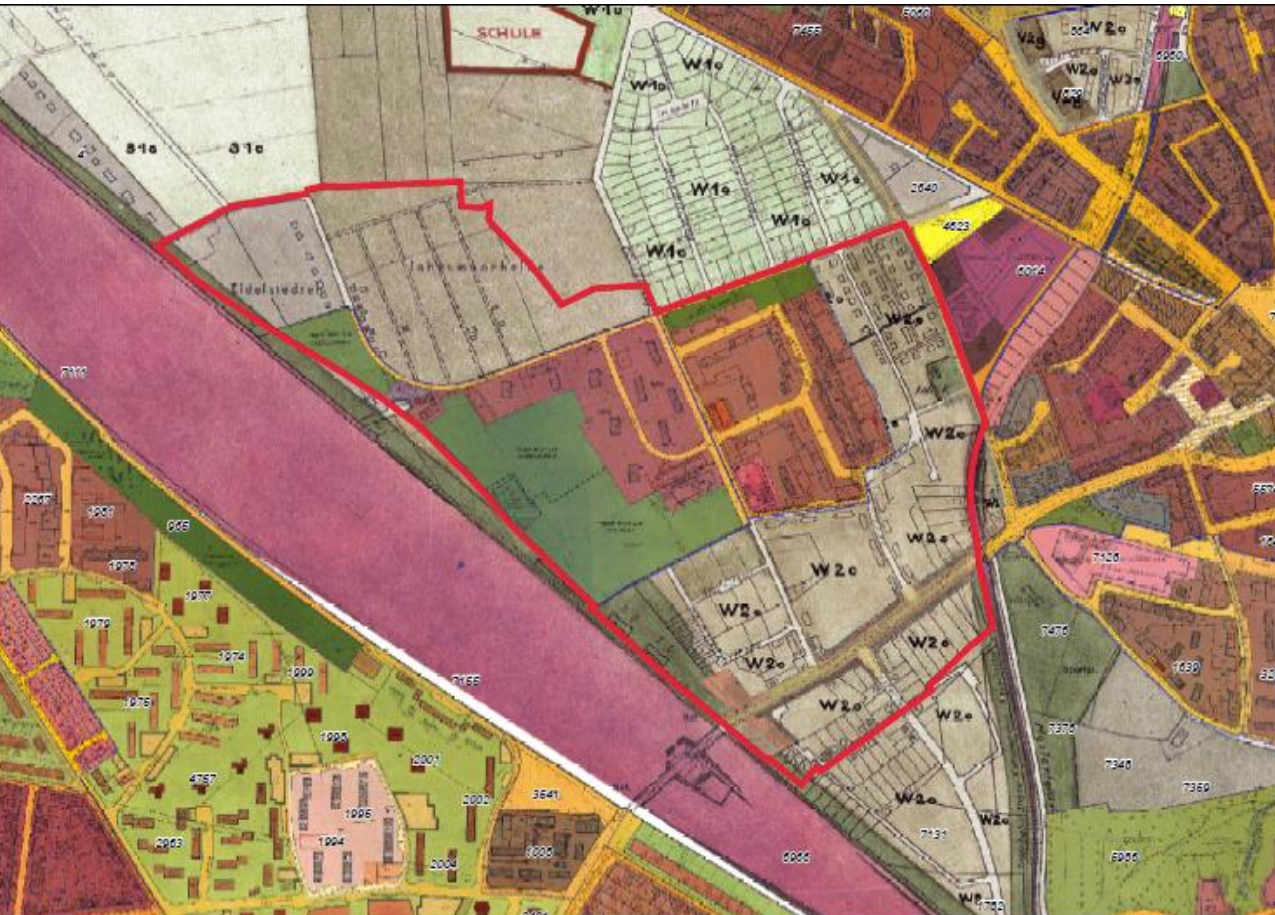
Quelle: Darstellung Bezirksamt Eimsbüttel auf Kartengrundlage:
ALKIS , Herausgeber: FHH, LGV

Geltungsbereich des Bebauungsplanentwurfs mit Wettbewerbsgebiet



Quelle: Darstellung Bezirksamt Eimsbüttel auf Kartengrundlage: ALKIS
Herausgeber: FHH, LGV

BEBAUUNGSPLAN-ENTWURF EIDELSTEDT 76 REDINGSKAMP



im Norden:

Baustufenplan Eidelstedt,
Baupolizeiverordnung 1938

Außengebiet (obsolet), Wohngebiet W II o,

Im mittleren westlichen Teil:

Bebauungsplan Eidelstedt 52 (1986)
BauNVO 1986

private Grünfläche Sportanlagen und
Dauerkleingärten, oberirdische
Bahnanlage, Allgemeine Wohngebiete Io,
Reine Wohngebiete IV – VIII g mit
Stellplatz- und Garagenflächen

Im mittleren östlichen Teil:

Bebauungsplan Eidelstedt 39 (1969)
BauNVO 1962

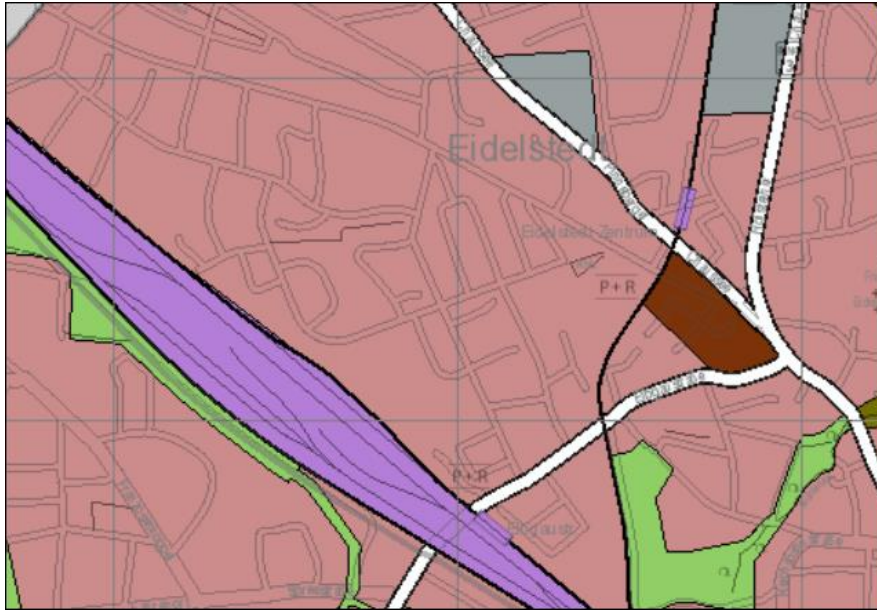
Parkanlage FHH, reine Wohngebiete II g –
IX g mit Stellplatzflächen
Sondergebiet Laden II g,
Gemeinbedarfsfläche Pastorat,

im Süden:

Baustufenplan Eidelstedt,
Baupolizeiverordnung 1938
Wohngebiet W II o,

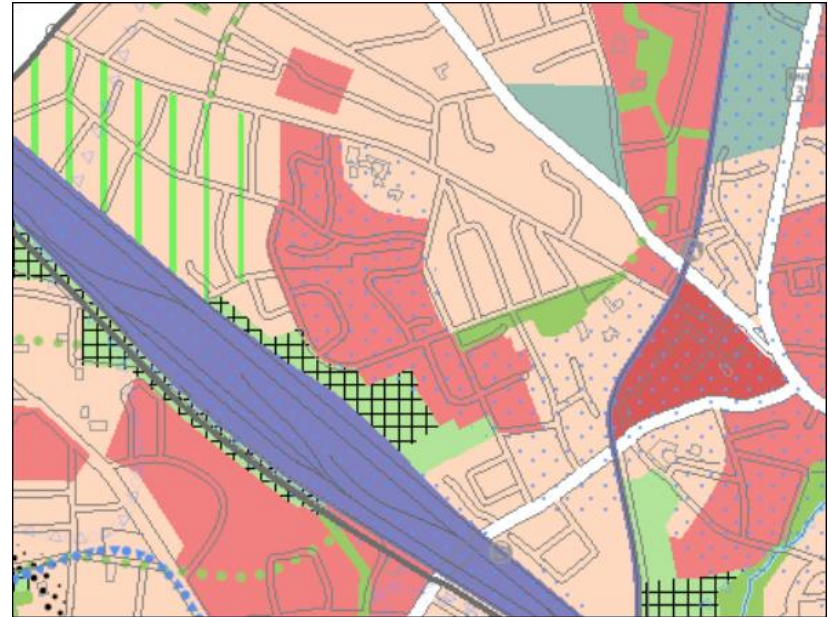
Quelle: Darstellung Bezirksamt Eimsbüttel auf Kartengrundlage
geltendes Planrecht, Herausgeber: FHH, Landesbetrieb für
Geoinformation und Vermessung

Flächennutzungsplan



Darstellung als Wohnbaufläche

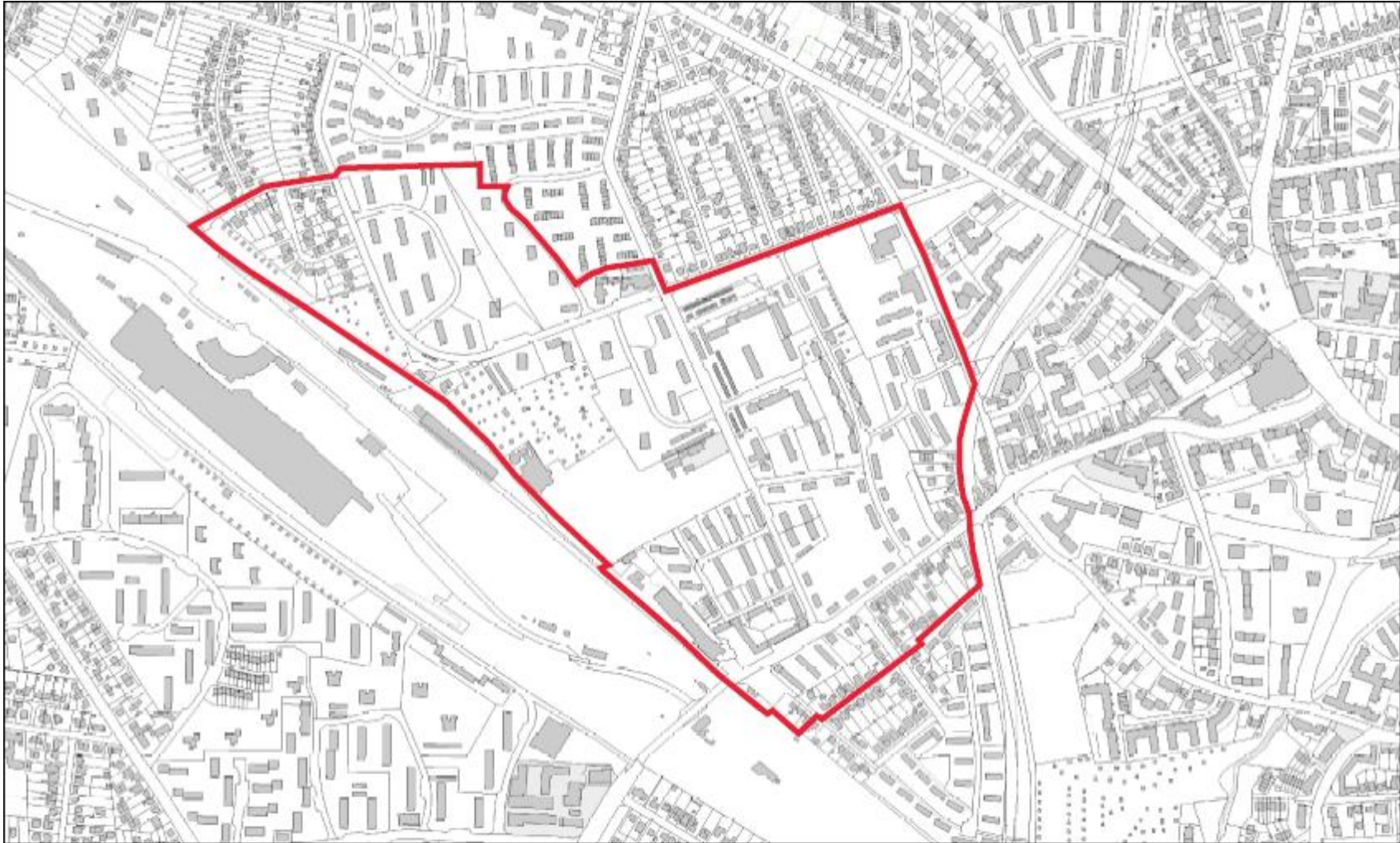
Landschaftsprogramm



Darstellung verdichteter Stadtraum mit Entwicklungsbereich Naturhaushalt, gartenbezogenes Wohnen, Kleingärten, Grünfläche, Grünfläche eingeschränkt nutzbar

Quelle: Darstellung Bezirksamt Eimsbüttel auf Kartengrundlage Behörde für Stadtentwicklung und Wohnen / Landesbetrieb für Geoinformation und Vermessung





Quelle: Darstellung Bezirksamt Eimsbüttel auf Kartengrundlage:
ALKIS , Herausgeber: FHH, LGV