



Baufeld A Entree | Blick von Südwesten



Baufeld B Entree | Blick von Westen



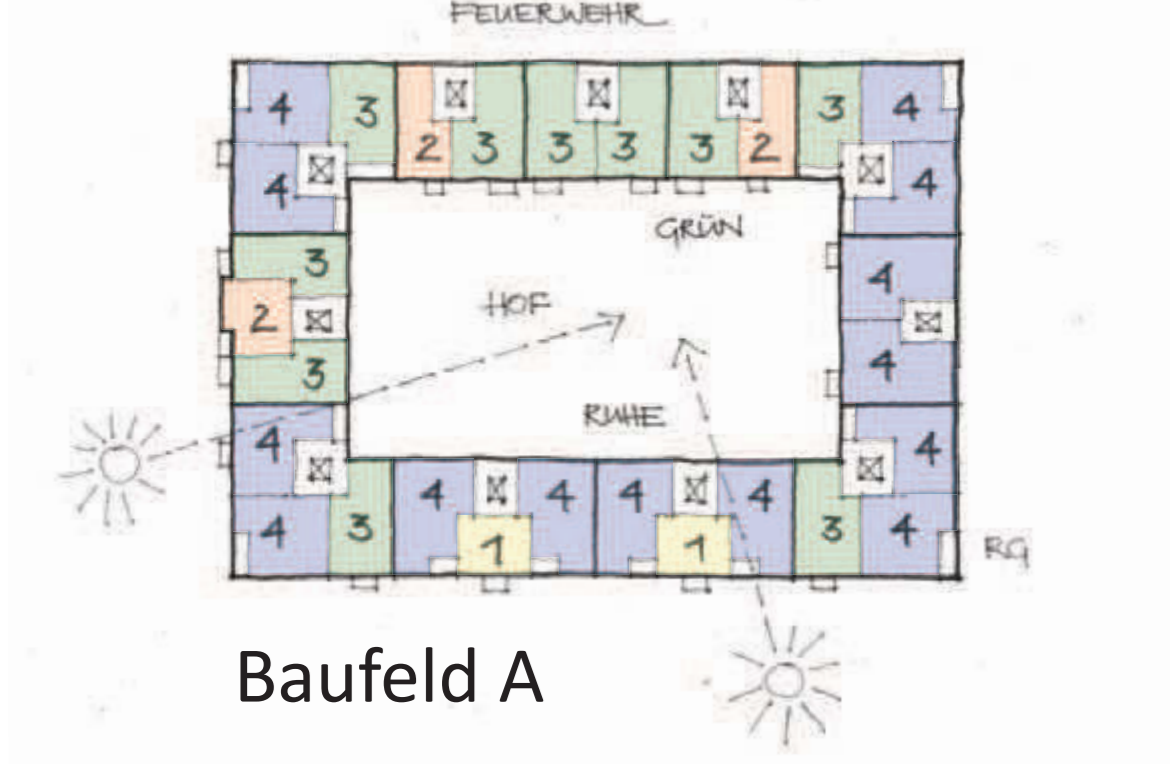


Baufeld C Innenhof | Blick von Süden



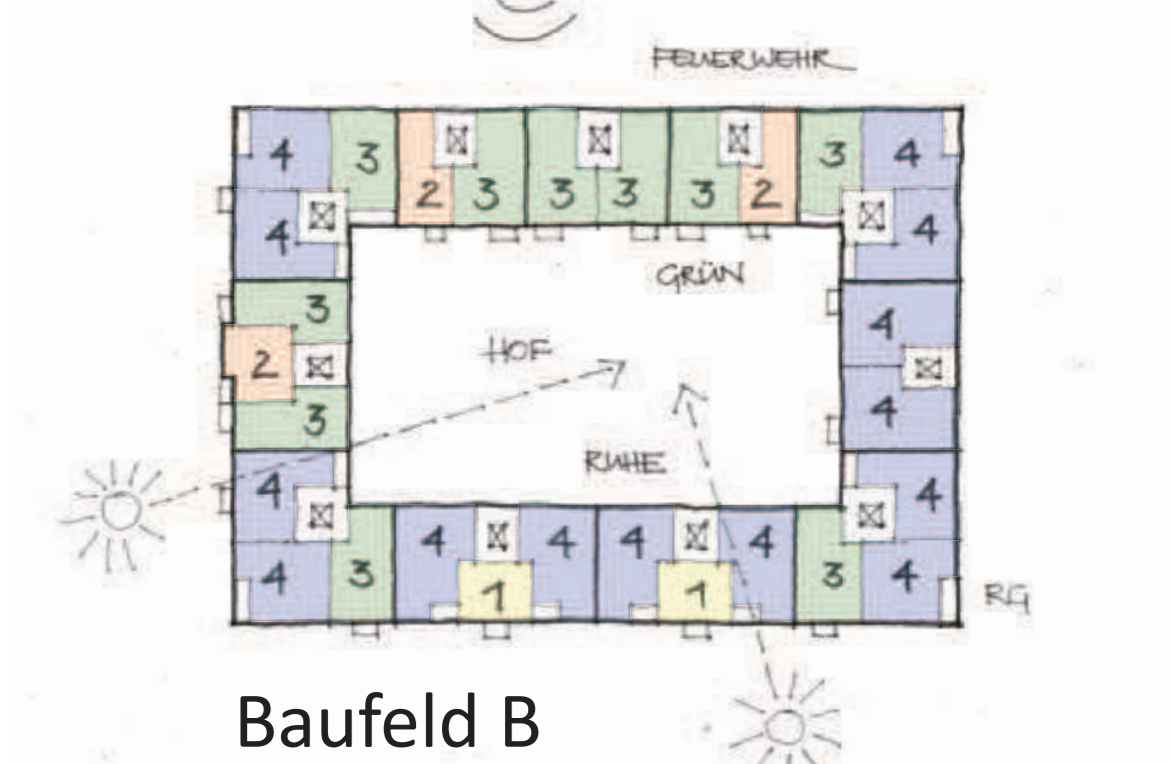
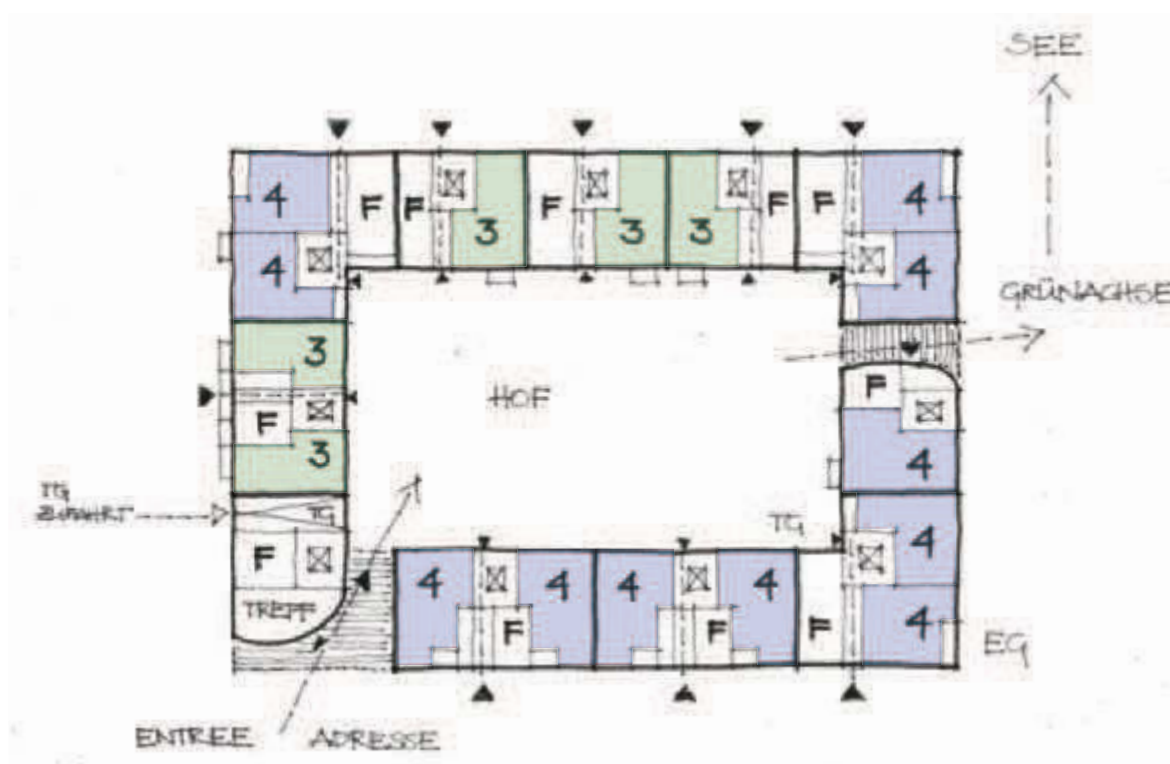
SIEDLUNGSENTWICKLUNG STEILSHOOP-NORD

Städtebaulich-Freiraumplanerischer Realisierungswettbewerb



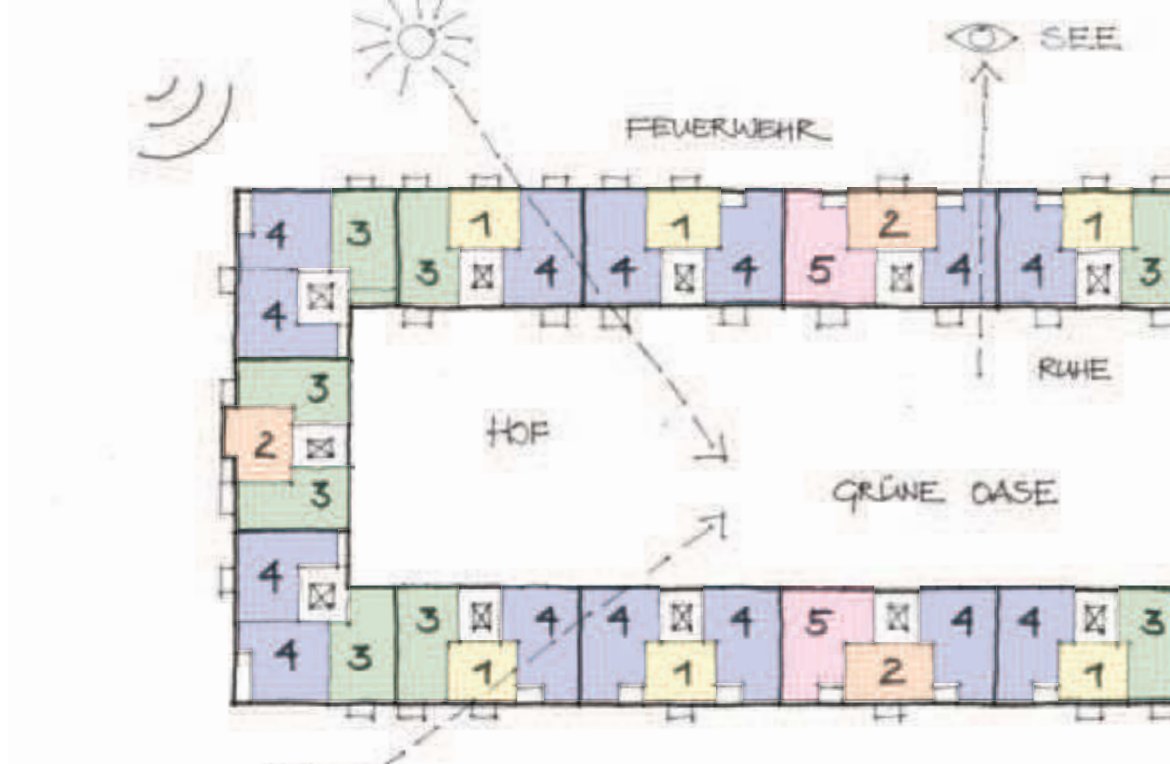
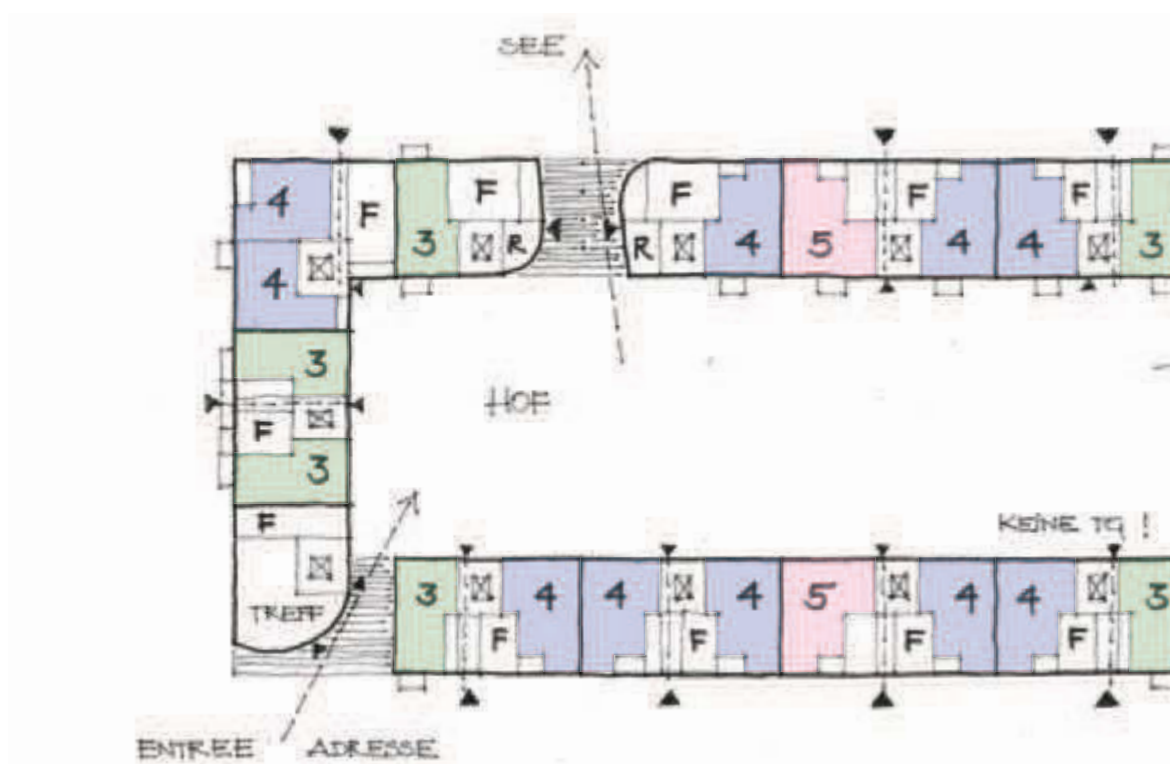
Baufeld A

- Kompakte Hofbebauung**
- Großzügiger öffentlicher Freiraum für alle Bewohner von Steilshoop
 - Intimer, privater Innenhof für die neuen Bewohner
- SAGA Systemhäuser**
- Ausschließliche Verwendung der SAGA- Systemhäuser
 - 140 Wohneinheiten insgesamt
 - „Entree“ und Nachbarschaftstreff mit besonderer architektonischer Gestaltung
 - Durchgang in Richtung Grünachse
 - Hauseingänge von außen (Adresse), Zugänge in den Hof (kurze Wege)
 - Fahrrad- und Kinderwagenräume im EG
- Terrassen und Balkone**
- Ausrichtung nach Süden und Westen, zur Sonne
- Lärm**
- Gebäude 20 m von Sportplatz abgerückt, dadurch Minimierung der Lärmbeeinträchtigung von Osten
 - Geschützter Innenhof, frei von Beeinträchtigung durch Sportlärm



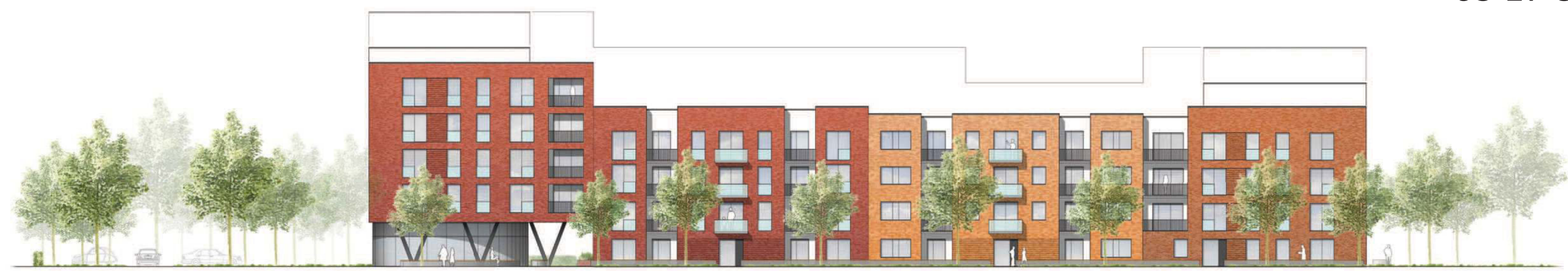
Baufeld B

- Kompakte Hofbebauung**
- Großzügiger öffentlicher Freiraum für alle Bewohner von Steilshoop
 - Intimer, privater Innenhof für die neuen Bewohner
- SAGA Systemhäuser**
- Ausschließliche Verwendung der SAGA- Systemhäuser
 - 140 Wohneinheiten insgesamt
 - „Entree“ und Nachbarschaftstreff mit besonderer architektonischer Gestaltung
 - Durchgang in Richtung Grünachse
 - Hauseingänge von außen (Adresse), Zugänge in den Hof (kurze Wege)
 - Fahrrad- und Kinderwagenräume im EG
- Terrassen und Balkone**
- Ausrichtung nach Süden und Westen, zur Sonne
- Lärm**
- Lärmbeeinträchtigung durch nördlich gelegenen Sportplatz, daher Anordnung von 2- Spännern mit Ausrichtung der Wohn- und Freiräume zum ruhigen Innenhof
 - Eventuell Lärmschutzvorrichtungen an den nördlichen Eckgebäuden erforderlich
 - Geschützter Innenhof, frei von Beeinträchtigung durch Sportlärm



Baufeld C

- Kompakte Hofbebauung**
- Großzügiger öffentlicher Freiraum für alle Bewohner von Steilshoop
 - Privater Innenhof für die neuen Bewohner
- Innenhof**
- Innenhof ohne Unterbauung durch eine Tiefgarage, daher viel Grün, höhere Bäume möglich
 - Gliederung des Innenhofs in überschaubare Bereiche
- SAGA Systemhäuser**
- Ausschließliche Verwendung der SAGA- Systemhäuser
 - 190 Wohneinheiten insgesamt
 - „Entree“ und Nachbarschaftstreff mit besonderer architektonischer Gestaltung
 - Breiter Durchgang als Wege- und Blickbeziehung zum See
 - Durchgang in Richtung Grünachse
 - Hauseingänge von außen (Adresse), Zugänge in den Hof (kurze Wege)
 - Fahrrad- und Kinderwagenräume im EG
- Terrassen und Balkone**
- Ausrichtung nach Süden und Westen, zur Sonne
- Lärm**
- Lärmbeeinträchtigung durch nördlich gelegenen Sportplatz, daher Anordnung von 2- Spännern mit Ausrichtung der Wohn- und Freiräume zum ruhigen Innenhof
 - Eventuell Lärmschutzvorrichtungen an den nördlichen Eckgebäuden erforderlich
 - Geschützter Innenhof, frei von Beeinträchtigung durch Sportlärm



Baufeld A



Baufeld B



Baufeld C

