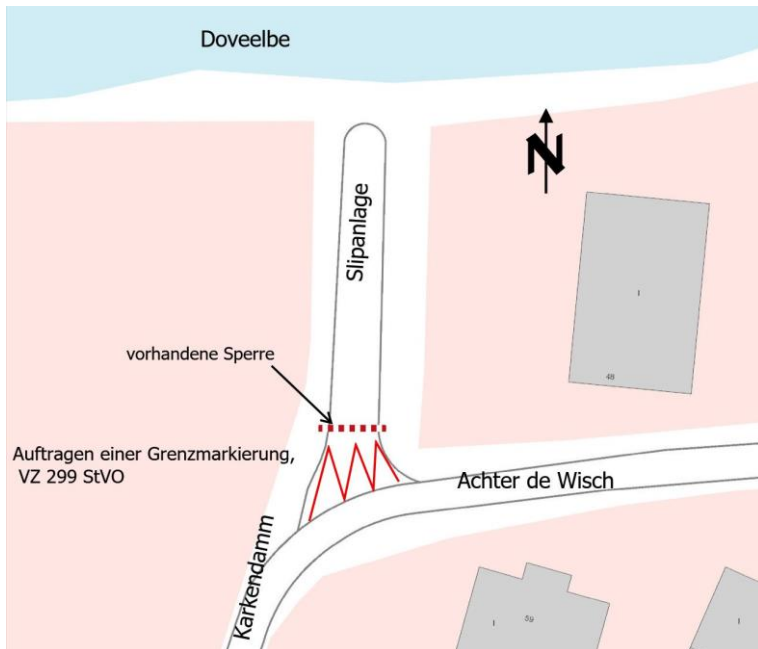
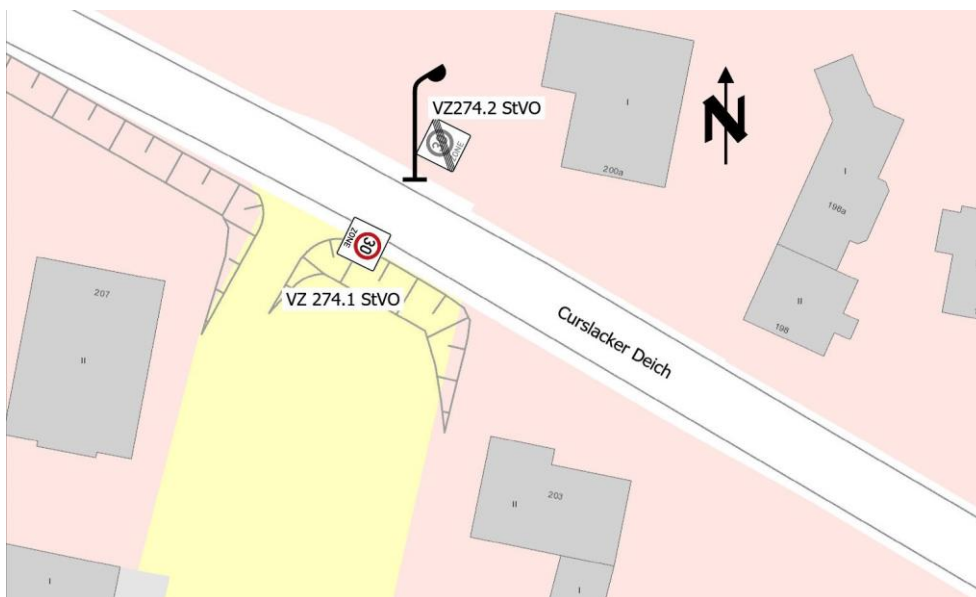


Anlage zu Drucksache Nr. 21-1181 Anordnung der Straßenverkehrsbehörde
Quelle: PK 43

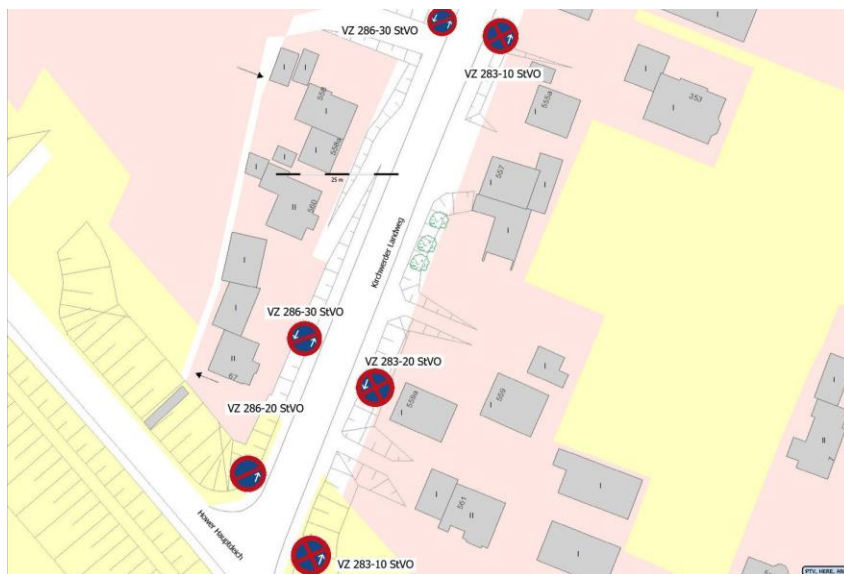
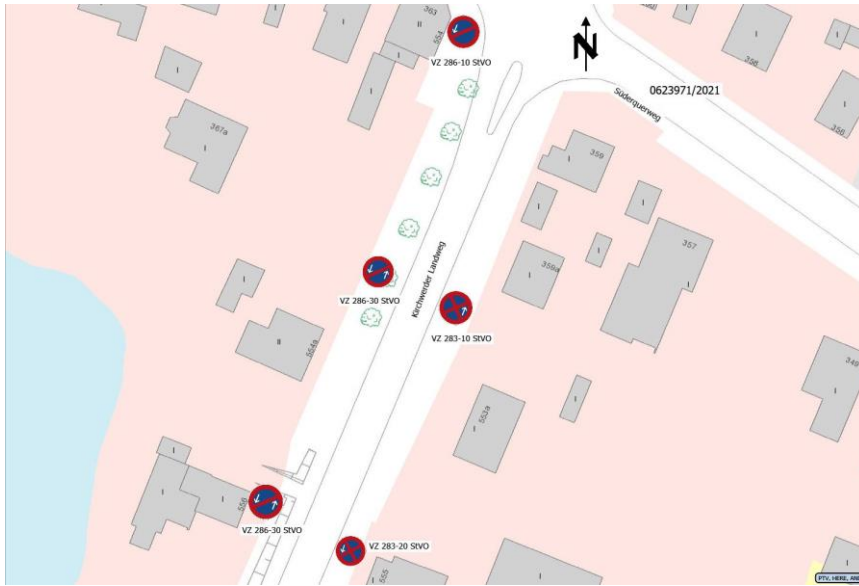
I. Karkendamm / Achter de Wisch, Zufahrt zur Slipanlage
Auftragen einer Grenzmarkierung VZ 299 StVO



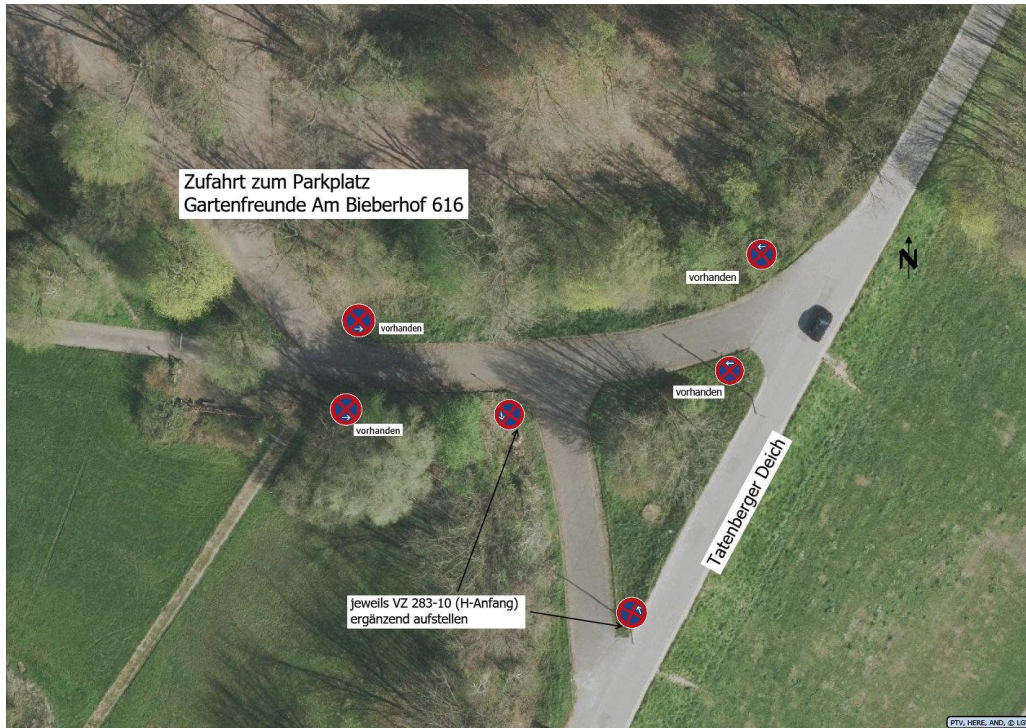
II. Curslacker Deich Höhe 200a
Verlängern der bestehenden Tempo-30-Zone



III. Kirchwerder Landweg zwischen Süderquerweg und Hower Hauptdeich Fahrbahnrandbeschränkung



V. Tatenberger Deich, Zufahrt KIGV 616 Gartenfreunde am Bieberhof Fahrbahnrandbeschränkungen ergänzen



VI. Süderquerweg Höhe 24 Fahrbahnrandbeschränkungen beidseitig

