


Legende

 Verortung der Teilbaumaßnahmen



Index	Änderungen und Ergänzungen	Bearbeitet (Name)	Leit- / Kurzzeichen und Unterschrift	Datum

Bedarfsträger: **Freie und Hansestadt Hamburg**
 Bezirksamt Wandsbek
 Dezernat Wirtschaft, Bauen und Umwelt
 Fachamt Management des öffentlichen Raumes
 Fachbereich Straßen



Realisierungsträger: **Freie und Hansestadt Hamburg**
 Bezirksamt Wandsbek
 Dezernat Wirtschaft, Bauen und Umwelt
 Fachamt Management des öffentlichen Raumes
 Fachbereich Straßen



Baumaßnahme: Verkehrsberuhigung im Lottbeker Weg
 Datum:
 Bearbeitet:
 Unterschrift, Sachbearbeiter

Teilbaumaßnahme: Lottbeker Weg zwischen Bergstedter Chaussee und Sthamerstraße
 Datum:
 Fachtechnisch geprüft:
 Unterschrift, Abschnittsleiter

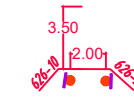
Planinhalt: **Übersichtsplan**
 Datum:
 Aufgestellt:
 Unterschrift, Abteilungsleiter

Zeichnung Nr: 21-010-01-01 Maßstab: o.M.

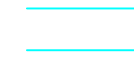
Datum: Geprüft:	Datum: Freigegeben:
Unterschrift, Technische Aufsicht	Unterschrift, Fachamtsleiter



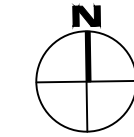
Legende



Verkehrsberuhigende Elemente (Markierung und Schraffe)



Grundstückszufahrten



Index	Änderungen und Ergänzungen	Bearbeitet (Name)	Leit- / Kurzzeichen und Unterschrift	Datum

Bedarfsträger: **Freie und Hansestadt Hamburg**
 Bezirksamt Wandsbek
 Dezernat Wirtschaft, Bauen und Umwelt
 Fachamt Management des öffentlichen Raumes
 Fachbereich Straßen



Realisierungsträger: **Freie und Hansestadt Hamburg**
 Bezirksamt Wandsbek
 Dezernat Wirtschaft, Bauen und Umwelt
 Fachamt Management des öffentlichen Raumes
 Fachbereich Straßen



Baumaßnahme: Verkehrsberuhigung im Lottbeker Weg

Datum:
 Bearbeitet:

.....
 Unterschrift, Sachbearbeiter

Teilbaumaßnahme: Lottbeker Weg 168 - 177

Datum:
 Fachtechnisch geprüft:

.....
 Unterschrift, Abschnittsleiter

Planinhalt: Lageplan 01

Datum:
 Aufgestellt:

.....
 Unterschrift, Abteilungsleiter

Zeichnung Nr: 21-010-05-01

Maßstab: Lageplan 1:500

Datum:
 Geprüft:

Datum:
 Freigegeben:

.....
 Unterschrift, Technische Aufsicht

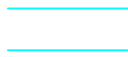
.....
 Unterschrift, Fachamtsleiter



Legende



Verkehrsberuhigende Elemente (Markierung und Schraffe)




Grundstückszufahrten




Index	Änderungen und Ergänzungen	Bearbeitet (Name)	Leit- / Kurzzeichen und Unterschrift	Datum

Bedarfsträger: **Freie und Hansestadt Hamburg**
 Bezirksamt Wandsbek
 Dezernat Wirtschaft, Bauen und Umwelt
 Fachamt Management des öffentlichen Raumes
 Fachbereich Straßen



Realisierungsträger: **Freie und Hansestadt Hamburg**
 Bezirksamt Wandsbek
 Dezernat Wirtschaft, Bauen und Umwelt
 Fachamt Management des öffentlichen Raumes
 Fachbereich Straßen



Baumaßnahme: Verkehrsberuhigung im Lottbeker Weg

Datum:
 Bearbeitet:
 Unterschrift, Sachbearbeiter

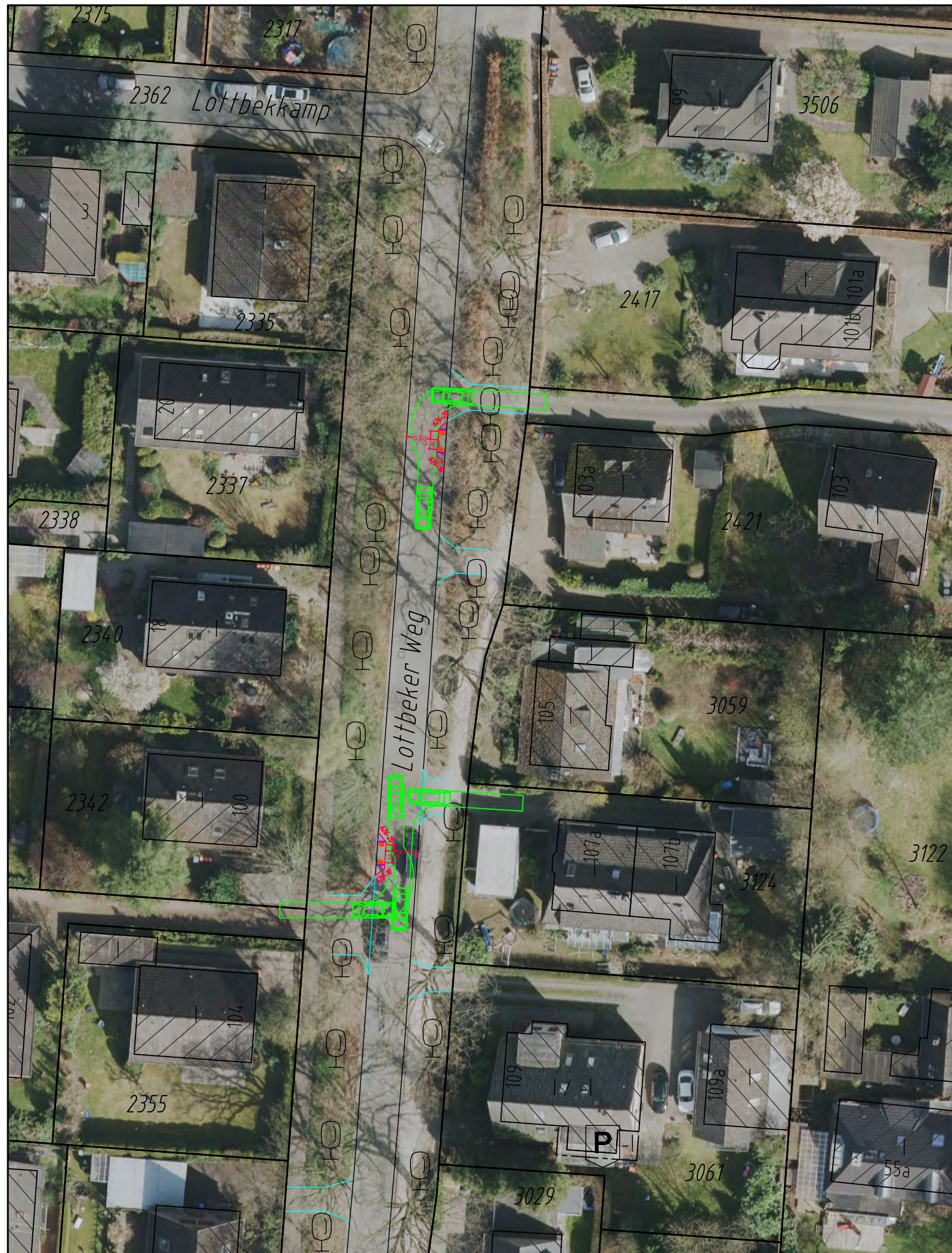
Teilbaumaßnahme: Lottbeker Weg 131 - 135

Datum:
 Fachtechnisch geprüft:
 Unterschrift, Abschnittsleiter

Planinhalt: Lageplan 02

Datum:
 Aufgestellt:
 Unterschrift, Abteilungsleiter

Zeichnung Nr: 21-010-05-02 Maßstab: Lageplan 1:500	Datum: Geprüft: Unterschrift, Technische Aufsicht	Datum: Freigegeben: Unterschrift, Fachamtsleiter
---	---	--



Legende



Verkehrsberuhigende Elemente (Markierung und Schraffe)



Grundstückszufahrten



Index	Änderungen und Ergänzungen	Bearbeitet (Name)	Leit- / Kurzzeichen und Unterschrift	Datum

Bedarfsträger: **Freie und Hansestadt Hamburg**
 Bezirksamt Wandsbek
 Dezernat Wirtschaft, Bauen und Umwelt
 Fachamt Management des öffentlichen Raumes
 Fachbereich Straßen



Realisierungsträger: **Freie und Hansestadt Hamburg**
 Bezirksamt Wandsbek
 Dezernat Wirtschaft, Bauen und Umwelt
 Fachamt Management des öffentlichen Raumes
 Fachbereich Straßen



Baumaßnahme: Verkehrsberuhigung im Lottbekker Weg

Datum:
 Bearbeitet:

.....
 Unterschrift, Sachbearbeiter

Teilbaumaßnahme: Lottbekker Weg 103 - 107

Datum:
 Fachtechnisch geprüft:

.....
 Unterschrift, Abschnittsleiter

Planinhalt: Lageplan 03

Datum:
 Aufgestellt:

.....
 Unterschrift, Abteilungsleiter

Zeichnung Nr: 21-010-05-03

Maßstab: Lageplan 1:500

Datum:
 Geprüft:

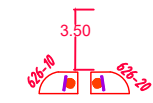
Datum:
 Freigegeben:

.....
 Unterschrift, Technische Aufsicht

.....
 Unterschrift, Fachamtsleiter



Legende



Verkehrsberuhigende Elemente (Markierung und Schraffe)



Grundstückszufahrten



Index	Änderungen und Ergänzungen	Bearbeitet (Name)	Leit- / Kurzzeichen und Unterschrift	Datum

Bedarfsträger: **Freie und Hansestadt Hamburg**
 Bezirksamt Wandsbek
 Dezernat Wirtschaft, Bauen und Umwelt
 Fachamt Management des öffentlichen Raumes
 Fachbereich Straßen



Realisierungsträger: **Freie und Hansestadt Hamburg**
 Bezirksamt Wandsbek
 Dezernat Wirtschaft, Bauen und Umwelt
 Fachamt Management des öffentlichen Raumes
 Fachbereich Straßen



Baumaßnahme: Verkehrsberuhigung im Lottbeker Weg

Datum:
 Bearbeitet:
 Unterschrift, Sachbearbeiter

Teilbaumaßnahme: Lottbeker Weg 59 - 62

Datum:
 Fachtechnisch geprüft:
 Unterschrift, Abschnittsleiter

Planinhalt: Lageplan 04

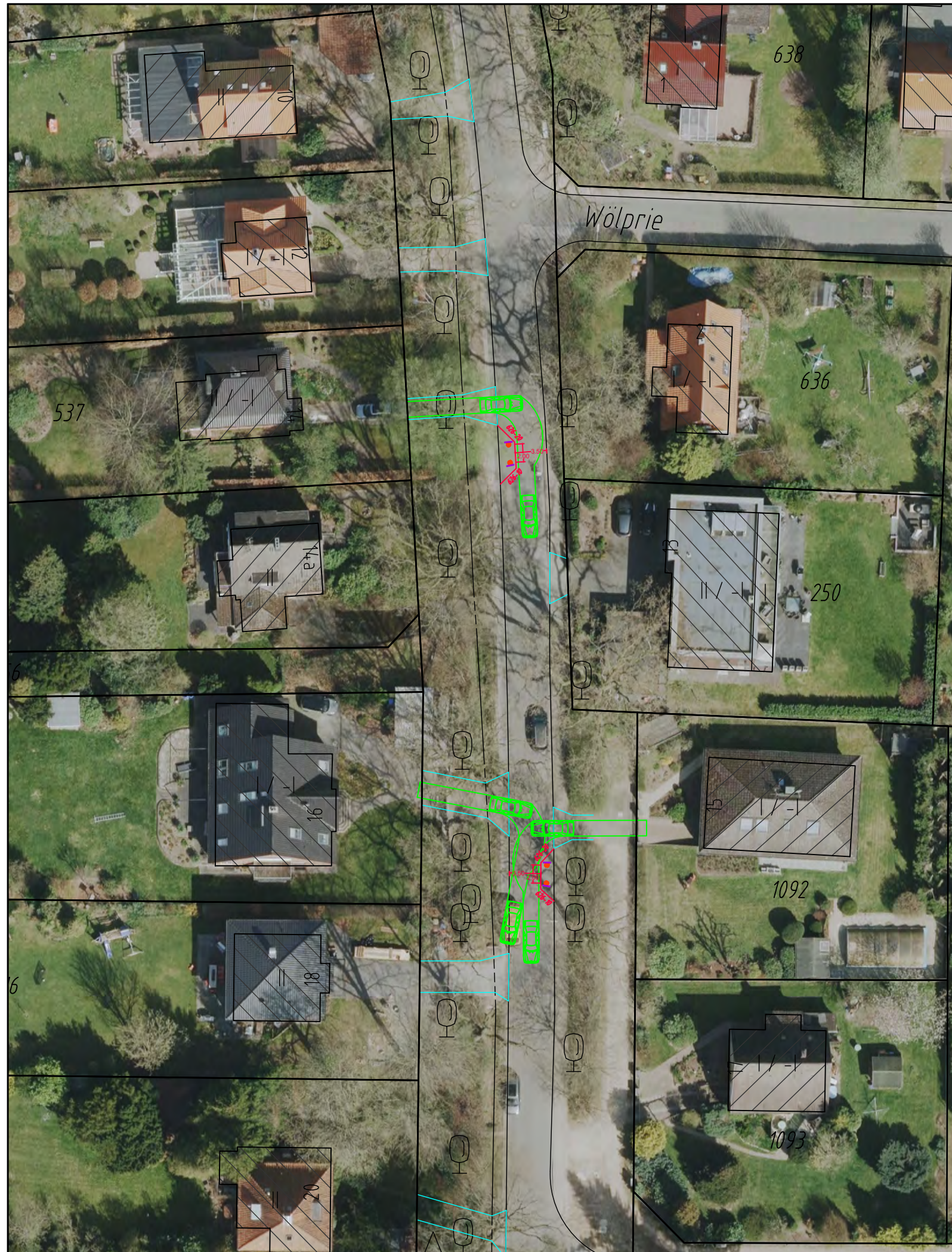
Datum:
 Aufgestellt:
 Unterschrift, Abteilungsleiter

Zeichnung Nr: 21-010-05-04

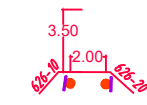
Maßstab: Lageplan 1:500

Datum:
 Geprüft:
 Unterschrift, Technische Aufsicht

Datum:
 Freigegeben:
 Unterschrift, Fachamtsleiter



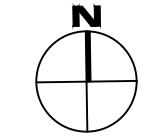
Legende



Verkehrsberuhigende Elemente (Markierung und Schraffe)



Grundstückszufahrten



Index	Änderungen und Ergänzungen	Bearbeitet (Name)	Leit- / Kurzzeichen und Unterschrift	Datum

Bedarfsträger: **Freie und Hansestadt Hamburg**
 Bezirksamt Wandsbek
 Dezernat Wirtschaft, Bauen und Umwelt
 Fachamt Management des öffentlichen Raumes
 Fachbereich Straßen



Realisierungsträger: **Freie und Hansestadt Hamburg**
 Bezirksamt Wandsbek
 Dezernat Wirtschaft, Bauen und Umwelt
 Fachamt Management des öffentlichen Raumes
 Fachbereich Straßen



Baumaßnahme: Verkehrsberuhigung im Lottbeker Weg

Datum:
 Bearbeitet:

.....
 Unterschrift, Sachbearbeiter

Teilbaumaßnahme: Lottbeker Weg 14 - 15

Datum:
 Fachtechnisch geprüft:

.....
 Unterschrift, Abschnittsleiter

Planinhalt: Lageplan 05

Datum:
 Aufgestellt:

Zeichnung Nr: 21-010-05-05

Maßstab: Lageplan 1:500

.....
 Unterschrift, Abteilungsleiter

Datum:
 Geprüft:

Datum:
 Freigegeben:

.....
 Unterschrift, Technische Aufsicht

.....
 Unterschrift, Fachamtsleiter