





BLICK LÜHMANNSTRASSE / WEUSTHOFFSTRASSE

WEUSTHOFFSTRASSE



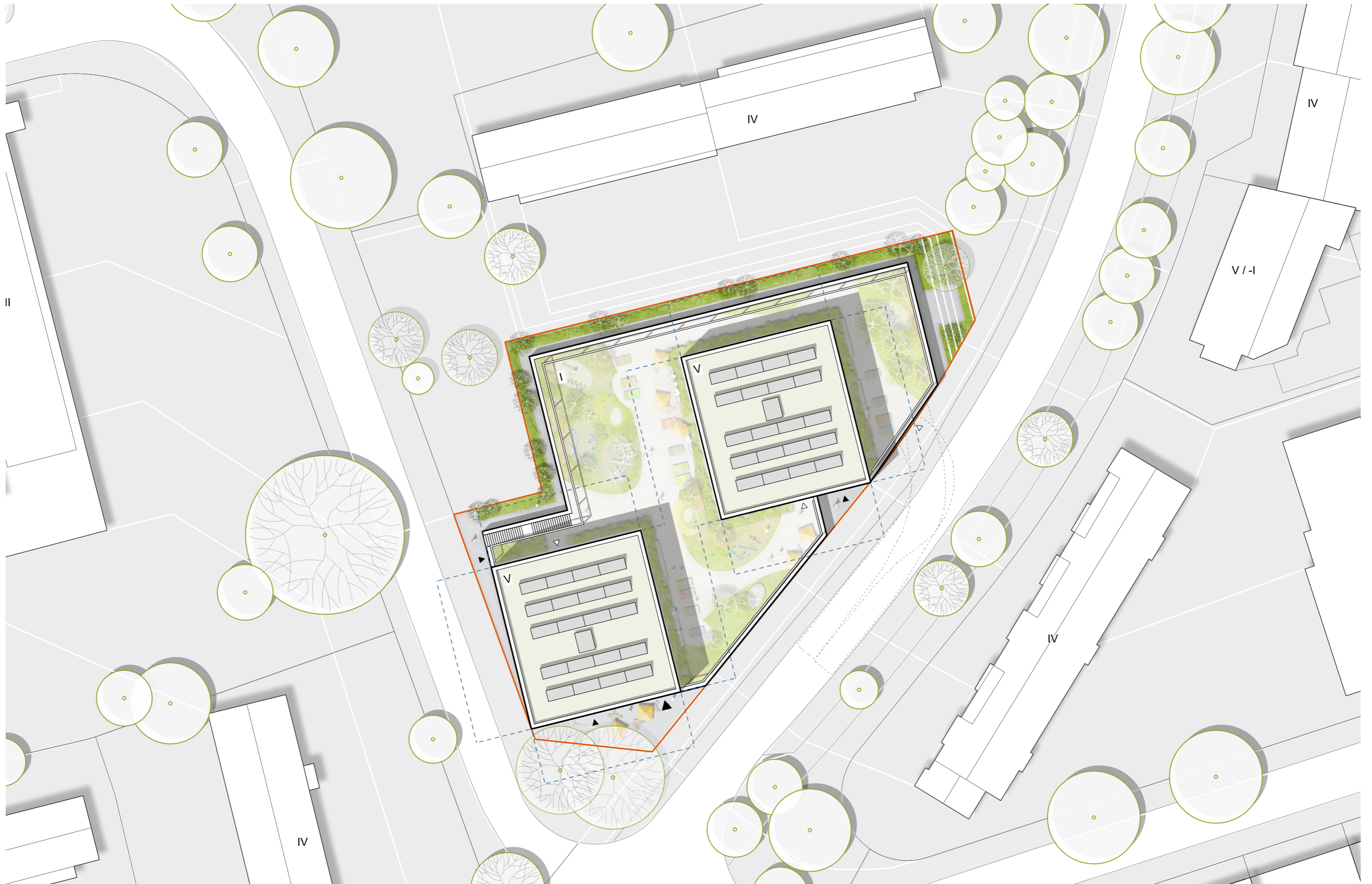
STÄDTEBAULICHE EINBINDUNG





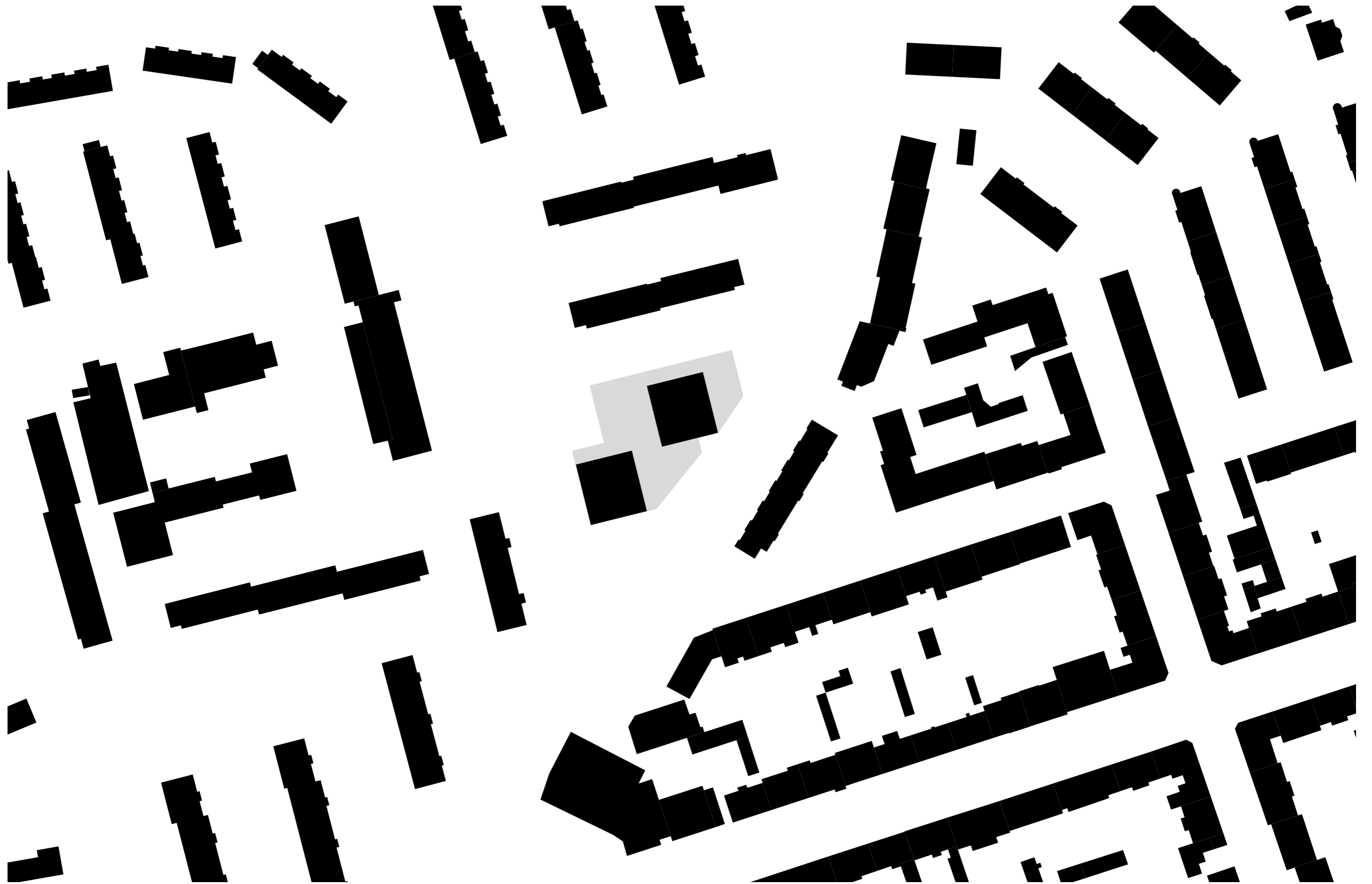
<p>BAUVORHABEN</p> <p>Wohn- und Geschäftshaus Weusthoffstraße 35a 21075 Hamburg</p>		<p>G</p> <p>CHRISTOF GEMEINER ARCHITEKTEN</p>	<p>Christof Gemeiner Architekten BDA Planungsgesellschaft mbH</p> <p>Walder Str. 24a 40724 Hilden</p> <p>Tel. 02103.33 39 - 0 Fax 02103.33 39 - 11</p> <p>www.gemeiner-architekten.de mail@gemeiner-architekten.de</p>	
<p>PLANINHALT</p> <p>Lageplan - OG mB V2</p>	<p>MAßSTAB</p> <p>1/500</p>		<p>GEZ</p> <p>MM/AR</p>	<p>DATUM</p> <p>10.05.2021</p>

TESTENTWURF WOHNEN_OBERGESCHOSSE
FRAGESTELLUNG AUSRICHTUNG_FRAGESTELLUNG ADRESSIERUNG

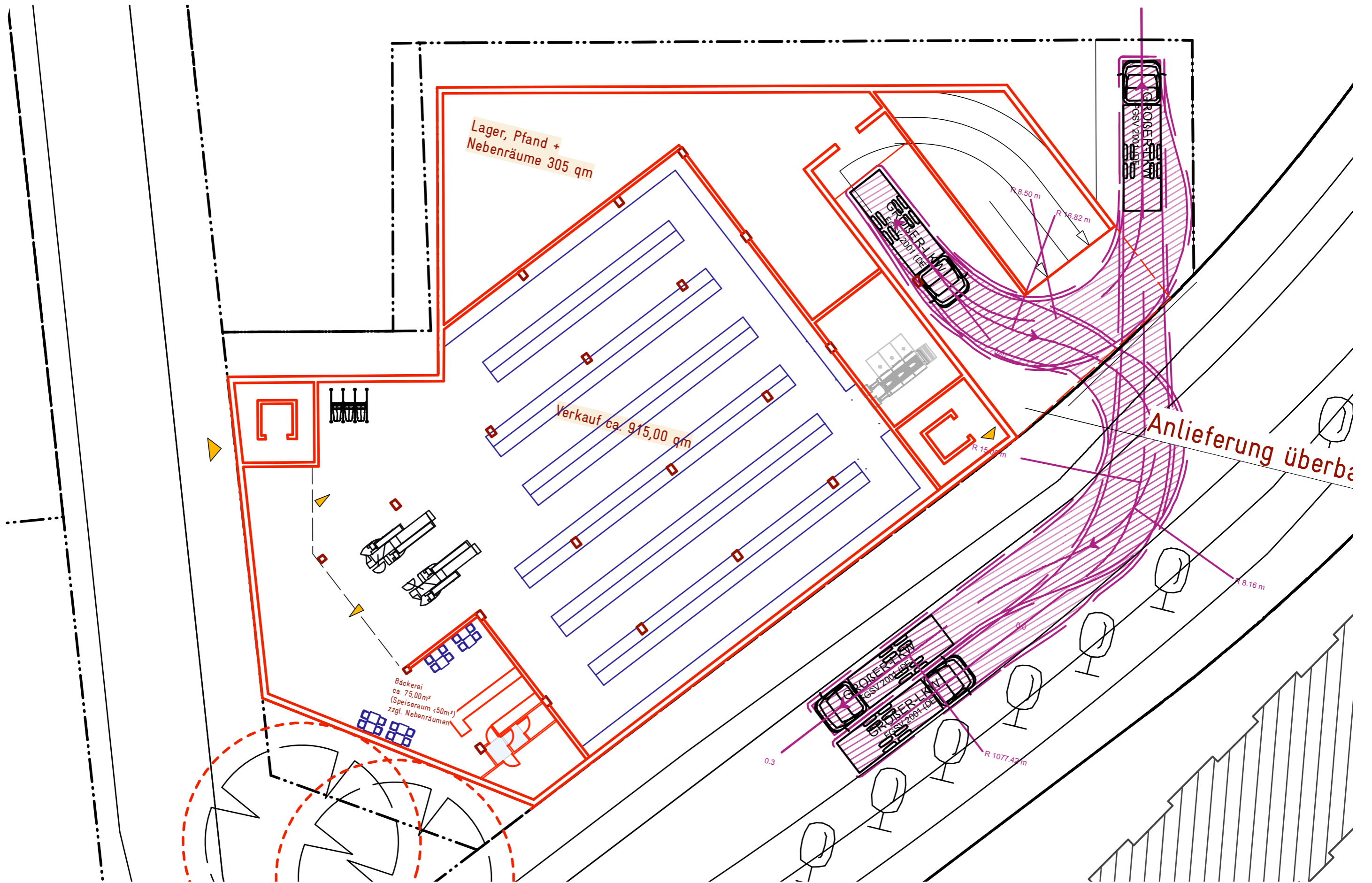


ENTWURF WOHNEN_OBERGESCHOSSE
FRAGESTELLUNG AUSRICHTUNG_FRAGESTELLUNG ADRESSIERUNG

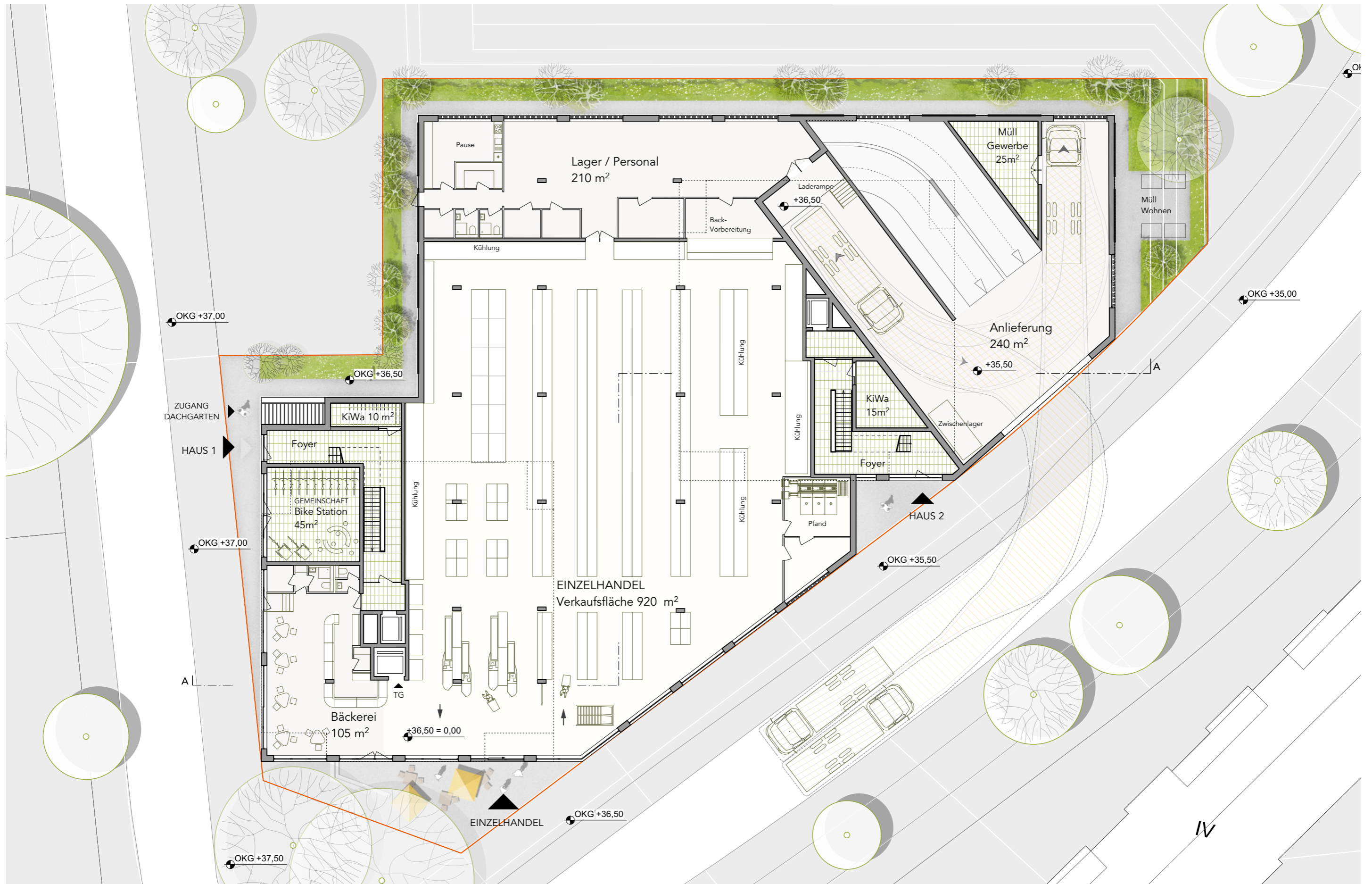
WEUSTHOFFSTRASSE



ENTWURF WOHNEN_OBERGESCHOSSE
FRAGESTELLUNG AUSRICHTUNG_FRAGESTELLUNG ADRESSIERUNG



TESTENTWURF MARKT_ERDGESCHOSS
FRAGESTELLUNG EINBLICKE_FRAGESTELLUNG AUSRICHTUNG UND RASTER_EINGANG MARKT

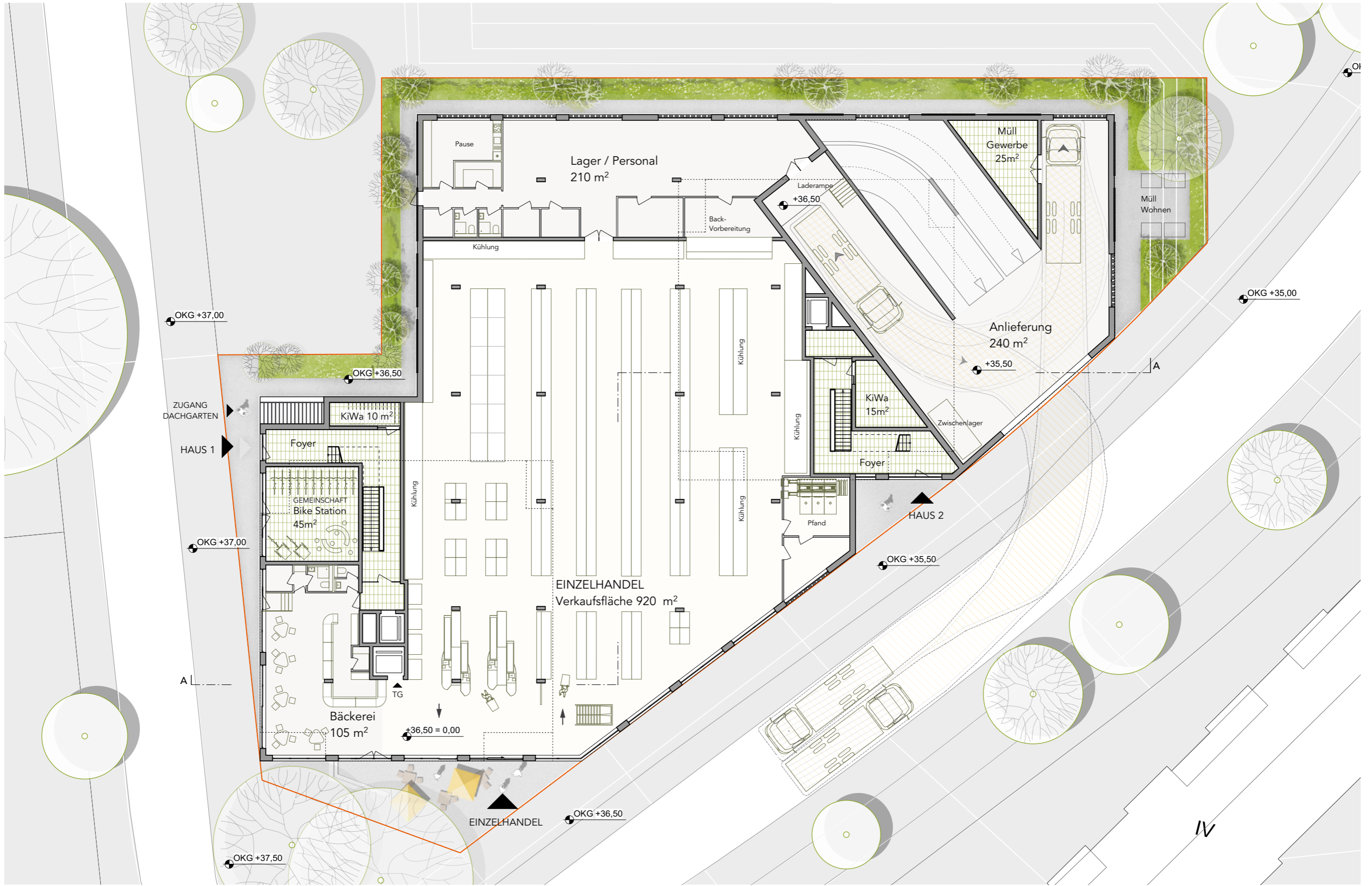


ENTWURF MARKT_ERDGESCHOSS

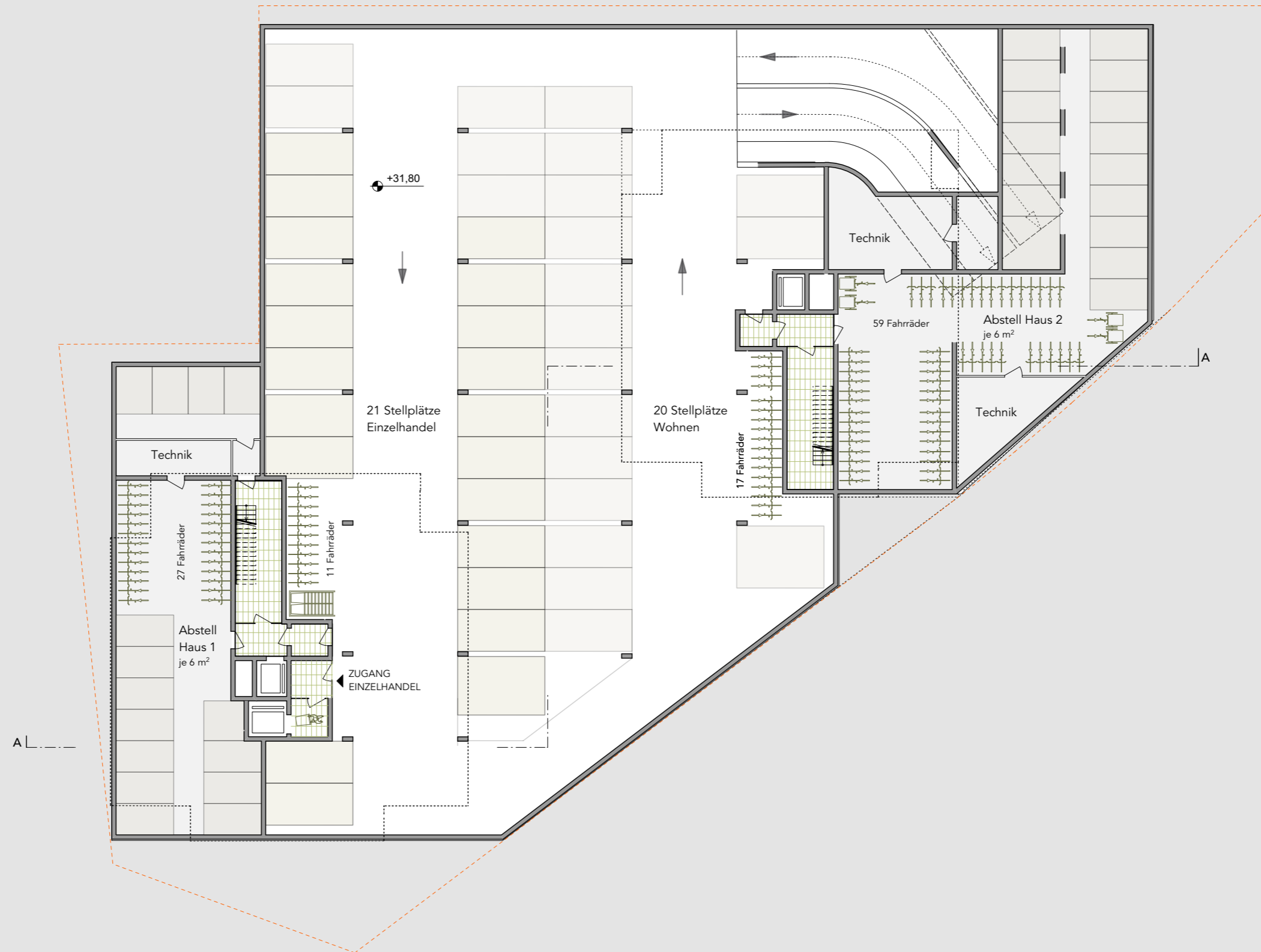
TIEFE EINBLICKE UND GROSSE SCHAUFENSTER_AUSRICHTUNG UND RASTER KONFORM WOHNBAU_EINGANG MARKT AN WEUSTHOFFSTRASSE



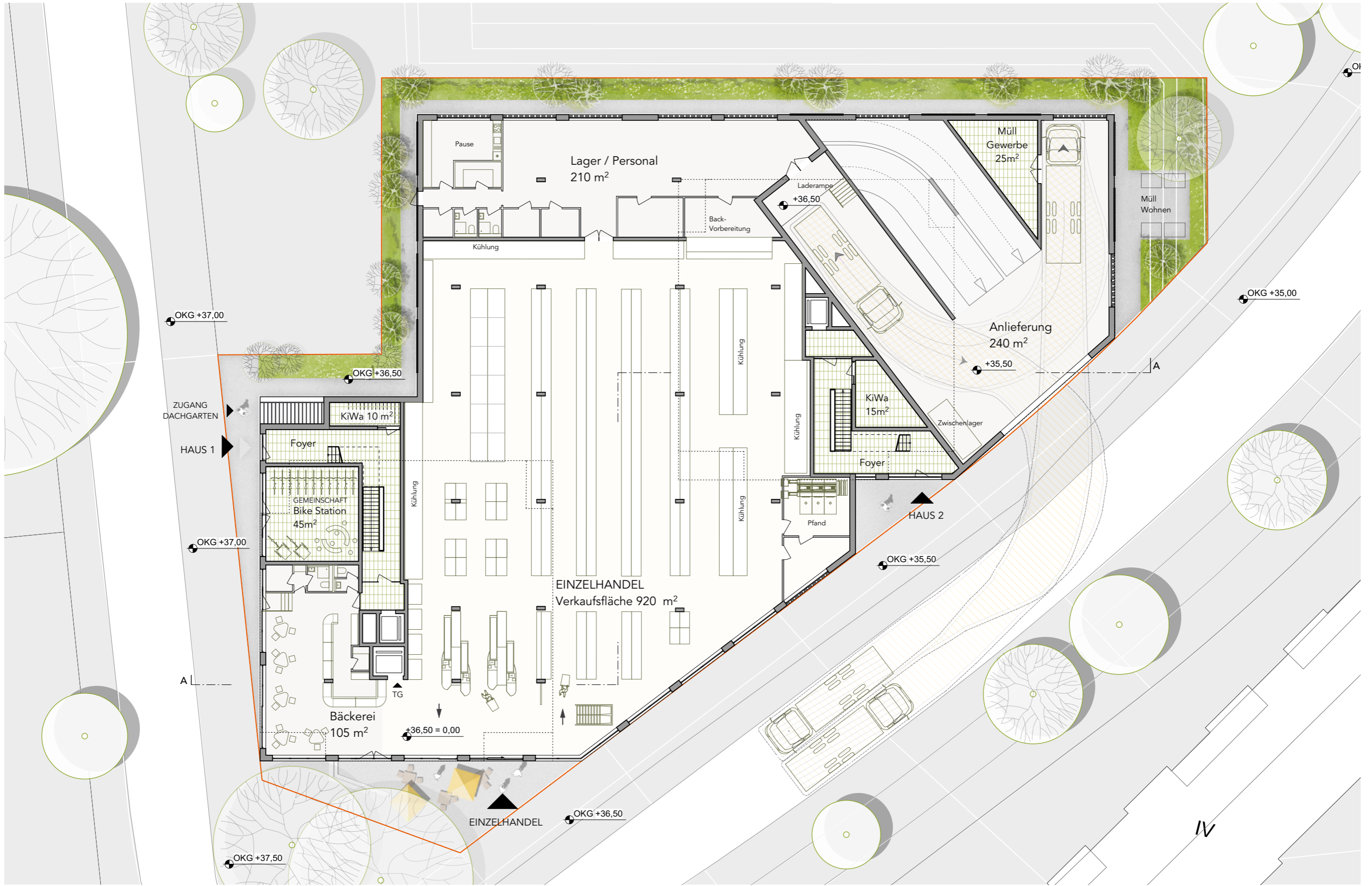
PERSPEKTIVE WEUSTHOFFSTRASSE KREUZUNG_Blick AUS SÜDEN
EINGANG MARKT_LAGE CAFE_BAULICHE DEFINITION KREUZUNGSPUNKT



ENTWURF MARKT_ERDGESCHOSS
ÜBERLEITUNG UNTERGESCHOSS



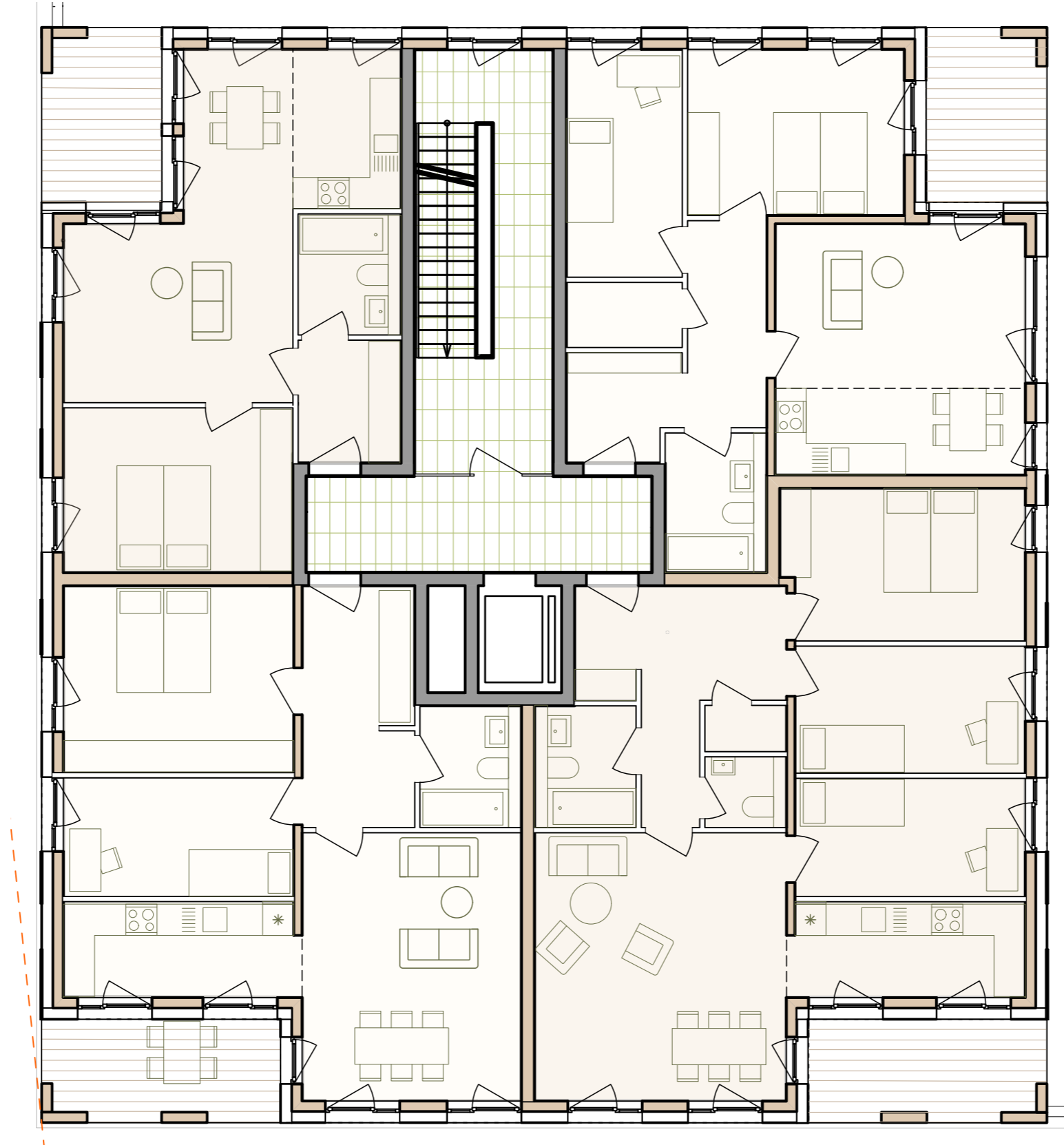
ENTWURF UNTERGESCHOSS
STELLPLÄTZE_ERSCHLISSUNG MARKT UND WOHNUNGEN



ENTWURF MARKT_ERDGESCHOSS
ÜBERLEITUNG OERGESCHOSSE



ENTWURF WOHNEN_OBERGESCHOSSE
IDENTISCHE WOHNGESCHOSSE_WOHNUNGSMIX_ORIENTIERUNG AUSSENRAUM_SPIELLANDSCHAFT



ENTWURF WOHNEN_OBERGESCHOSSE_ZOOM IN
VIELFÄLTIGKEIT INNERHALB DER GESCHOSSE_SICHERHEITSTREPPENRAUM



STIMMUNG DACHGARTEN _BLICK RICHTUNG SÜDEN/ WEUSTHOFFSTRASSE
PRIVATGÄRTEN_LOGGIEN_SPIELFLÄCHEN_PERGOLA

WEUSTHOFFSTRASSE

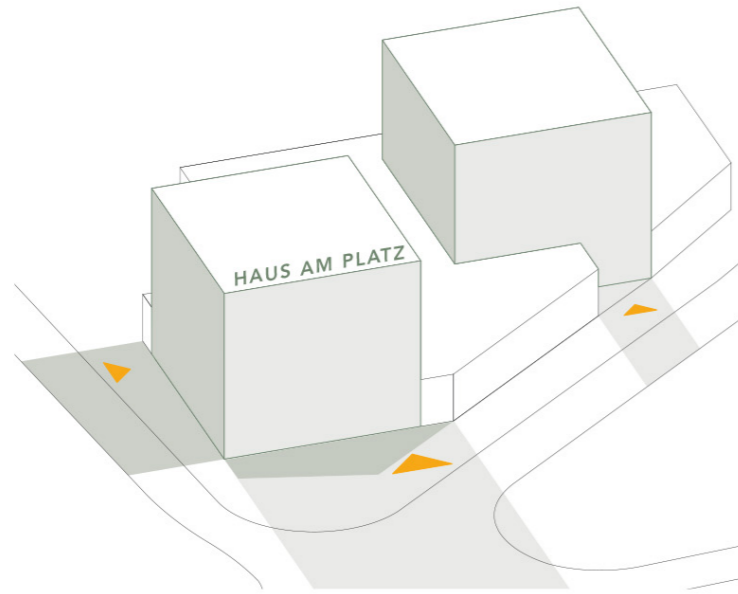


DETAIL ANSICHT_SCHNITT
KONSTRUKTION_MATERIAL

WEUSTHOFFSTRASSE

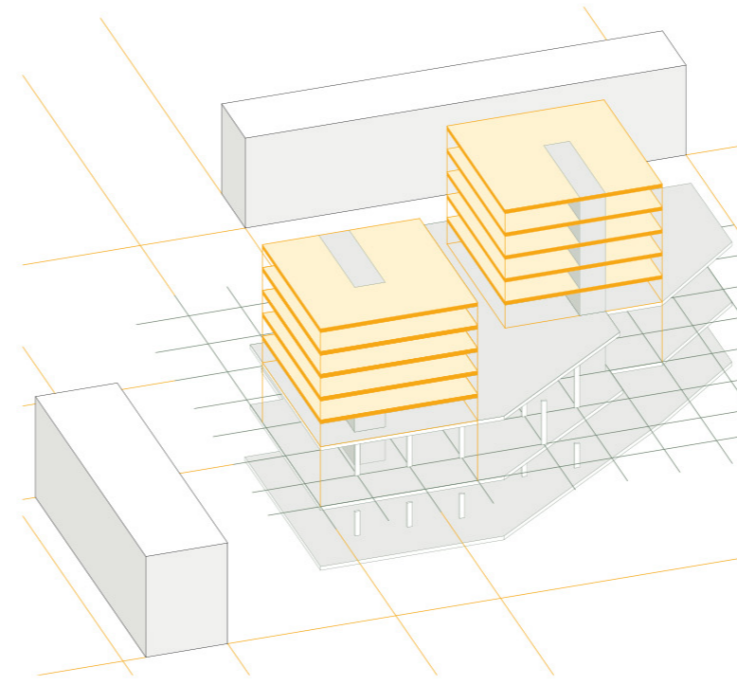


ANSICHT SÜD/ WEUSTHOFFSTRASSE_SCHNITT
ENTWURFSELEMENTE_HÖHENLAGEN_



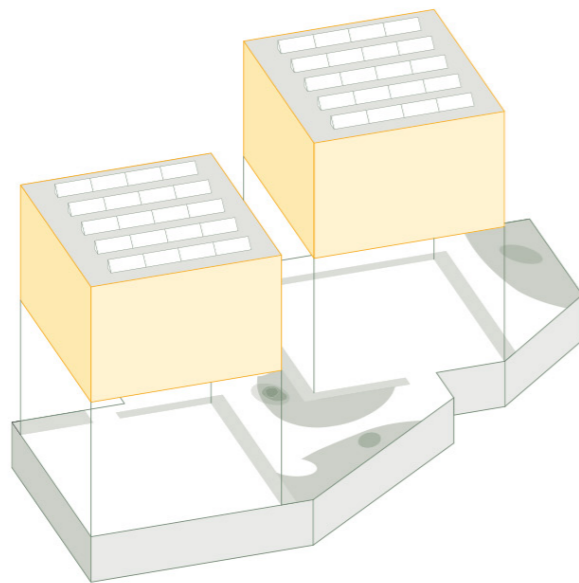
ADRESSBILDUNG

- BILDUNG VON RAUMKANTEN ENTLANG DER STRASSE
- KLARE ADRESSIERUNG IM SOCKEL DURCH GRUNDSTÄNDIGE HÄUSER
- EINDREHEN DER SÜDFASSADE FÜR EINGANG DES SUPERMARKTS
- SCHAFFUNG EINES ZENTRALEN PLATZES AN KREUZUNG



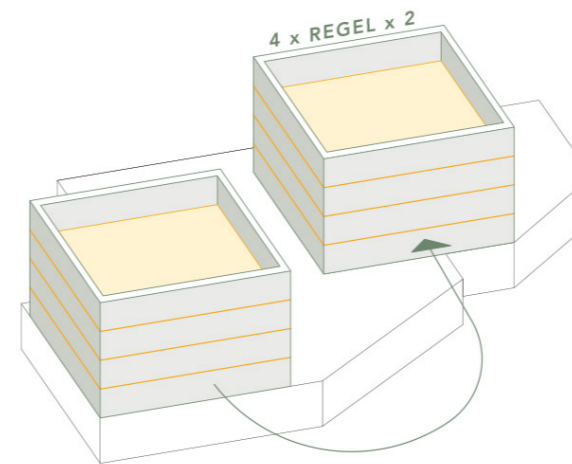
STRUKTUR - RASTER

- ORIENTIERUNG AN BENACHBARTEN ZEILENBAUTEN
- STATISCH GRUNDSTÄNDIGE STRUKTUR
- AUSRICHTUNG SUPERMARKT UND TIEFGARAGE AN RASTER
- DURCHGEHENDE ERSCHLIESSUNGSKERNE ALS SICHERHEITSTREPPENRAUM
- WOHNGESCHOSSE IN LEICHTER HOLZKONSTRUKTION



NACHHALTIGKEIT

- GRÜNDÄCHER MIT SOLAR
- WOHNGESCHOSSE IN HOLZKONSTRUKTION (CO² SPEICHER)
- DACHGARTEN MIT REGENWASSERSPEICHER
- REDUZIERUNG DER MATERIALVIELFALT DURCH SOCKEL AUS RECYCLINGBETON IN WU-BAUWEISE UND VERZICHT AUF ABDICHTUNG
- NACHHALTIGE DÄMMSTOFFE



WIRTSCHAFTLICHKEIT

- KOMPAKTE BAUKÖRPER MIT GUTEM A/V VERHÄLTNIS
- WIEDERHOLUNG GLEICHER FASSADENELEMENTE
- ZWEI GLEICHE BAUKÖRPER 180° VERDREHT
- PRO HAUS 4 IDENTISCHE WOHNGESCHOSSE
- JEDES REGELGESCHOSS ENTSPRICHT WOHNUNGSMIX



VIELEN DANK FÜR DIE AUFMERKSAMKEIT
PERSPEKTIVE SÜD_WEUSTHOFFSTRASSE