

# REGIONALAUSSCHUSS SÜDERELBE 23.01.2019

[www.naturverbunden-wohnen.de](http://www.naturverbunden-wohnen.de)



**NATUR-  
VERBUNDEN  
WOHNEN**  
NEUGRABEN-FISCHBEK

REGIONALAUSSCHUSS SÜDERELBE 21.01.19  
TOP 3.3 ANTRAG DER SPD BETR. UMBAU DES  
S-BAHNHOFES NEUGRABEN ZÜGIG  
REALISIEREN

[www.naturverbunden-wohnen.de](http://www.naturverbunden-wohnen.de)





Visualisierung mit Quartierseingang





Vogelperspektive von Süden

# Wettbewerbsbeitrag HPP Architekten

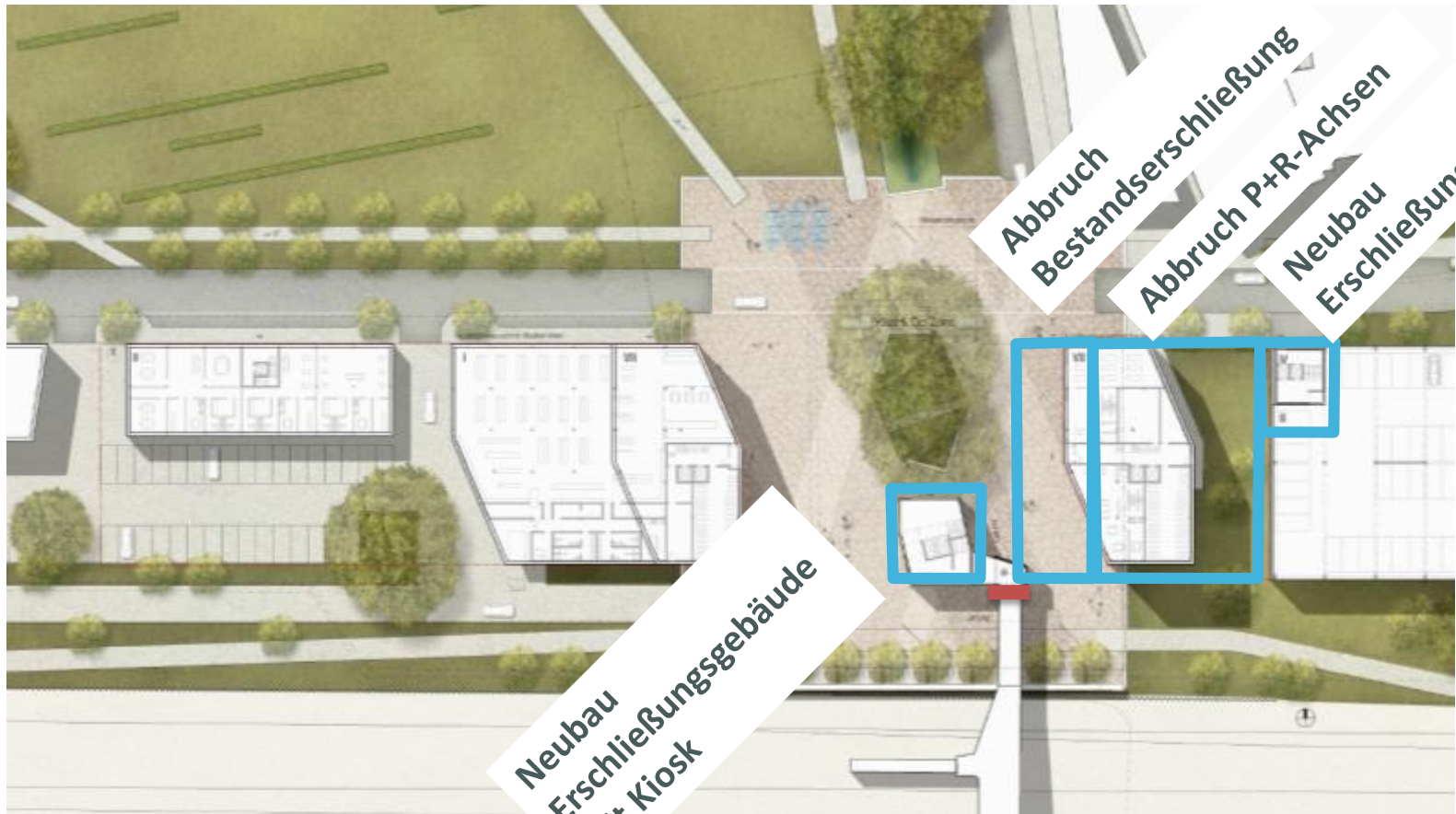


Perspektive aus dem Quartierspark

Ca. 70 WE zzgl. Gewerbe ca. 9.800m<sup>2</sup> BGF



# Baufolge: Abbruch/Bau



Abbruch  
Bestanderschließung

Abbruch P+R-Achsen

Neubau  
Erschließungskern P+R

Neubau  
Erschließungsgebäude  
mit Kiosk

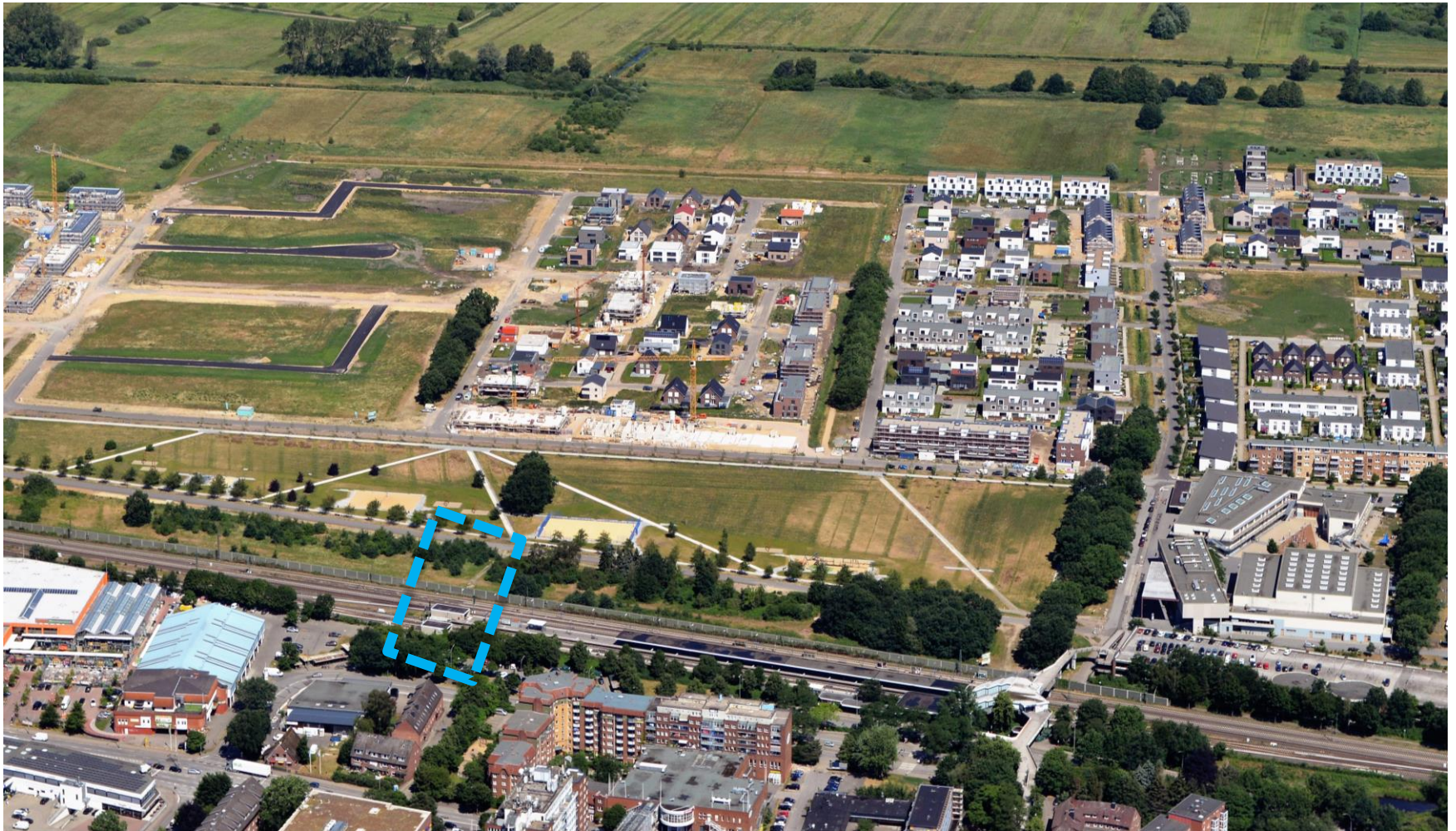
# Nächste Schritte

- (Beauftragung einer) Gesamtprojektkoordination durch die IBA, laufende Abstimmung der Planung mit allen Beteiligten
- Fertigstellung Erschließungsgebäude (barrierefrei) mit Kiosk 2020
- Umsetzung der Gesamtmaßnahme bis 2022

# Attraktive Wegeverbindung zwischen dem Neubaugebiet NF 65 und dem Zentrum Neugraben herstellen







Quelle: IBA Hamburg/Fotofrizz

Luftbild Sommer 2018







Quelle: LGV Hamburg, DOP



# Nächste Schritte

- Funktionsplanung für das Gebiet nördlich der Bahngleise (B-Plan-Verfahren NF 75) inkl. Weiterführung der Wegeverbindung
- Bau Tunneldurchstich in 2020 vorgesehen (in Abhängigkeit zu Sperrzeiten des Bahnbetrieb)

**Herzlichen Dank für Ihre Aufmerksamkeit!**