



WOHNUNGSBAUPROGRAMM

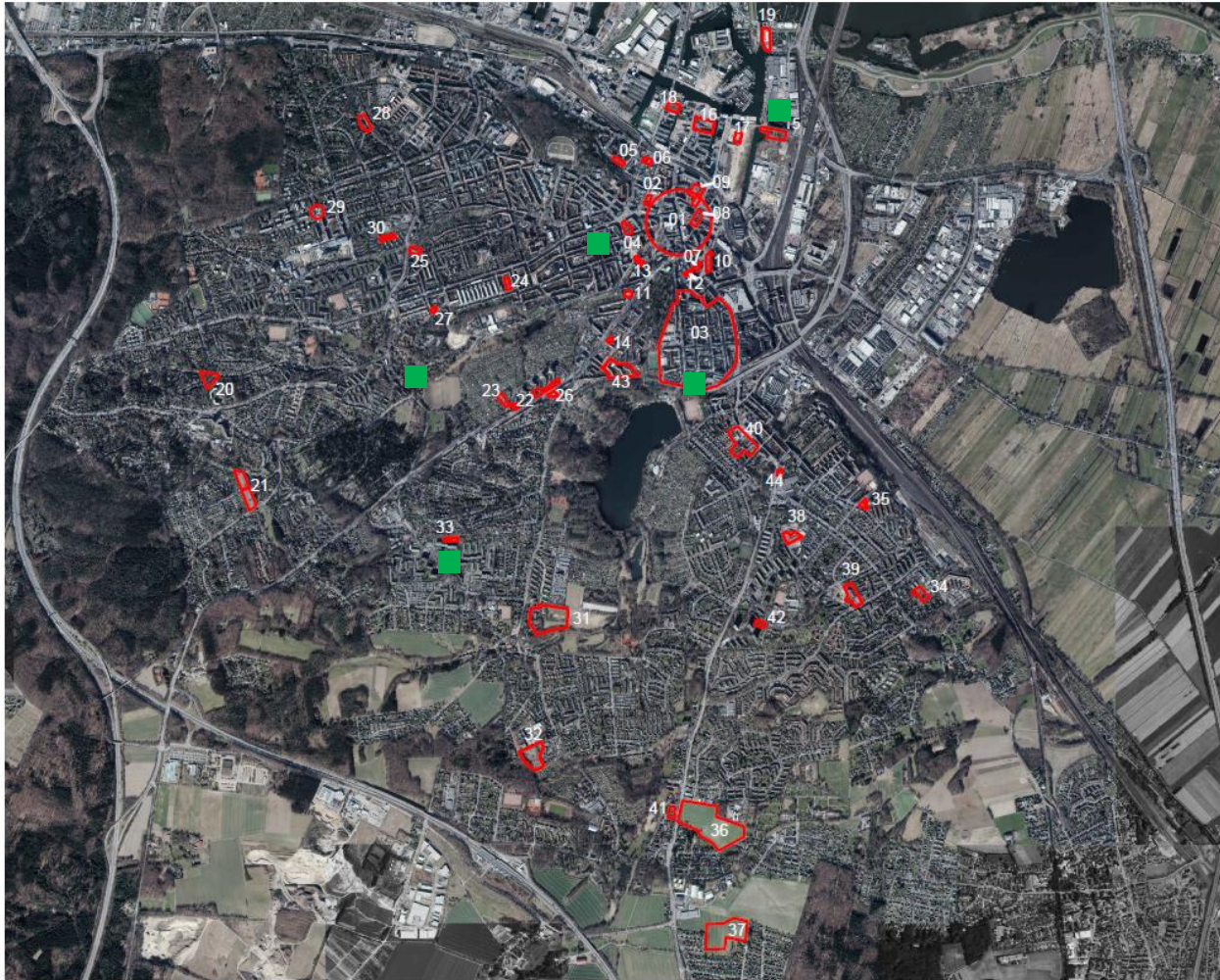
HARBURG 2019

Freigabe zur Behördenbeteiligung im SPA
H/SLL - Herr Lied

07.01.2019

1. Vorbemerkung

Flächenpotentiale - Übersichtskarte Teilräume 1+2



Bezirk Harburg Wohnungsbauprogramm - Flächen 2018 -

- | Nr. | Belegenheit/Ort |
|-----|--|
| 01 | Bereich innerstadt Harburg |
| 02 | Westseite Sand |
| 03 | Phoenix-Viertel |
| 04 | Knoopstraße |
| 05 | Bleicherweg / Helmsweg |
| 06 | Wallgraben 48 |
| 07 | Lüneburger Str. 2-8 |
| 08 | Großer Schippsee / Am Wall |
| 09 | Großer Schippsee / Küchergarten |
| 10 | Harburger Ring 6 |
| 11 | Hastedtplatz 2 |
| 12 | Lüneburger Str. 5 |
| 13 | Knoopstr. 35/37 |
| 14 | Baererstr. 76 |
| 15 | Neuländer Quarree |
| 16 | Harburger Schloßstraße / Highrise Channel West |
| 17 | Theodor-Yorck-Str. |
| 18 | Kanalplatz 15/Blohmstraße 22 |
| 19 | Hafenbezirk (Stadthäuser) |
| 20 | Große Straße |
| 21 | Beerentaltrift 24 / Utkiek |
| 22 | Bremer Straße 112 – 136 |
| 23 | Gottschalkring 1 |
| 24 | Hoppenstedtstraße 2 a-d |
| 25 | Weusthoffstraße 52 (Telekom) |
| 26 | Bremer Str. 133 |
| 27 | Femerlingstr. 4 |
| 28 | Milchgrund |
| 29 | Am Tie / Asklepios |
| 30 | Schülerweg 13 |
| 31 | Eifenwiese |
| 32 | Leuchtkäferweg |
| 33 | Am Diggen 40 |
| 34 | Kanzlerstraße 14 |
| 35 | Reeseberg / Wasmerstraße |
| 36 | Weierheidegraben |
| 37 | Südlich Weierheide |
| 38 | Musilweg |
| 39 | Rönneburger-/ Radickestraße |
| 40 | Winsener Straße 32-50 |
| 41 | Winsener Straße 192-194 |
| 42 | Soltauer Ring 3 |
| 43 | Würffelstr. |
| 44 | Winsener Str. 73-75 |

Kartengrundlage: DOP 40, Herausgeber: Freie und Hansestadt Hamburg, Landesbetrieb Geoinformation und Vermessung
Potentialflächen, Wohnungsbauprogramm 2018, Fachamt SL

0 0,5 1 1,5 km

1. Vorbemerkung

Flächenpotentiale - Übersichtskarte Teilraum 3



Bezirk Harburg
Wohnungsbauprogramm
- Flächen 2018 -

- Nr Belegenheit/Ort
- 45 Rehrstieg
- 46 Neumoorland
- 47 Östl. Nincoper Deich
- 48 Neubaukonzeption Neuenfelde
- 49 Am Neugrabener Bahnhof (west)
- 50 Cuxhavener Straße 311
- 51 Bauernweide
- 52 Weidenkehre
- 53 Fischbeker Heidbook
- 54 Fischbeker Reethen
- 55 Vogelkamp
- 56 Zentrum Neugraben
- 57 Scheideholzweg 69
- 58 Cranzer Elbdeich

Kartengrundlage: DOP 40, Herausgeber: Freie und Hansestadt Hamburg, Landesbetrieb Geoinformation und Vermessung
Potentialflächen, Wohnungsbauprogramm 2018, Fachamt SL

Entfallende Flächen aus dem Wohnungsbauprogramm 2018

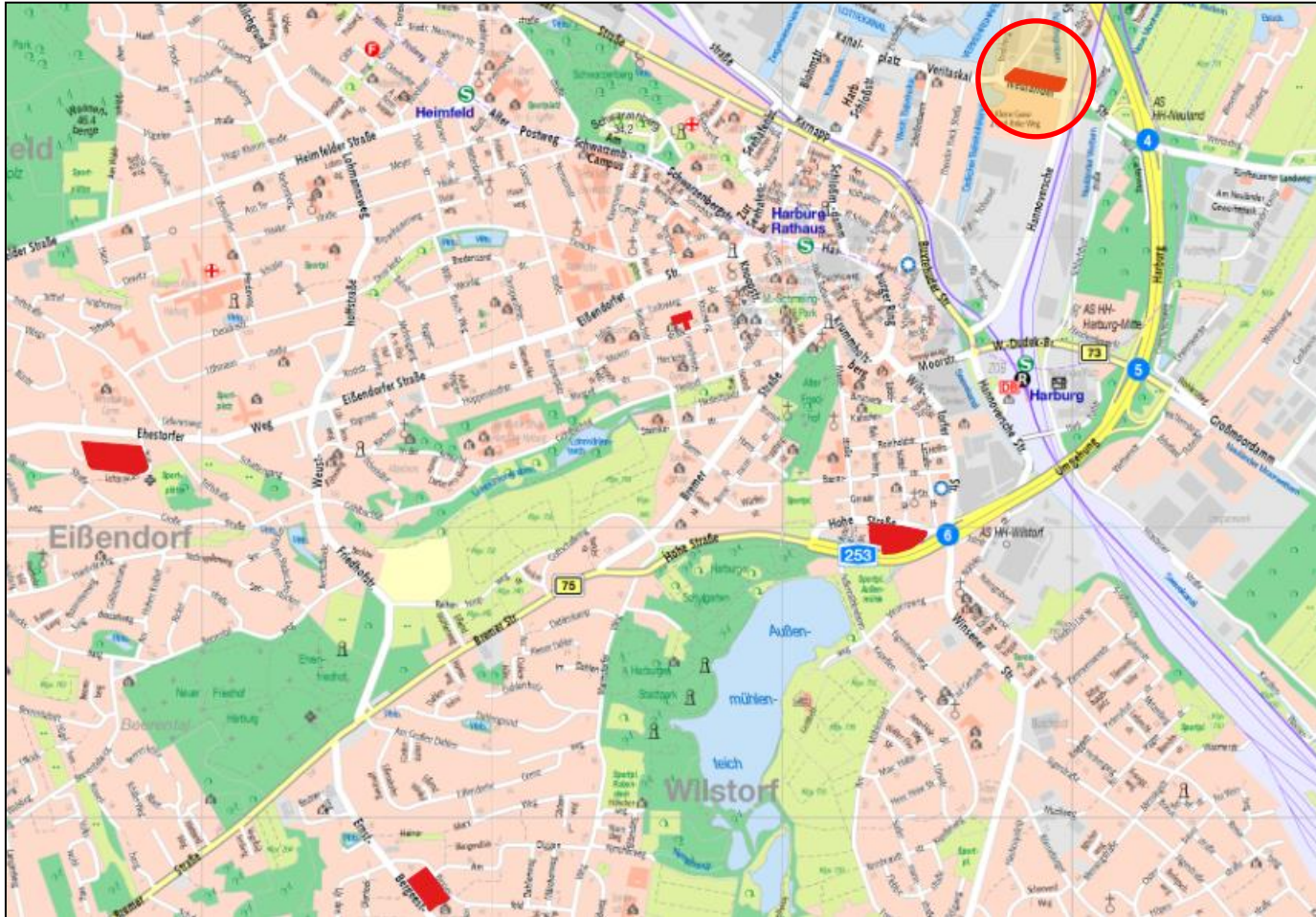
Im Bau, bzw. fertiggestellt sind die Flächen:

05/2018	Bleicherweg / Helmsweg	150 WE
11/2018	Hastedtplatz 2	26 WE
13/2018	Knoopstraße 35 / 37	108 WE
SUMME:		284 WE

Die übrigen Flächen werden ggf. aktualisiert und verbleiben 2019 im Wohnungsbauprogramm

Neue Flächen für das Wohnungsbauprogramm 2019
Verwaltungsvorschläge Stand 07.01.2019

Harburg-Kern



Harburg-Kern

Hafenquartier Harburg Binnenhafen

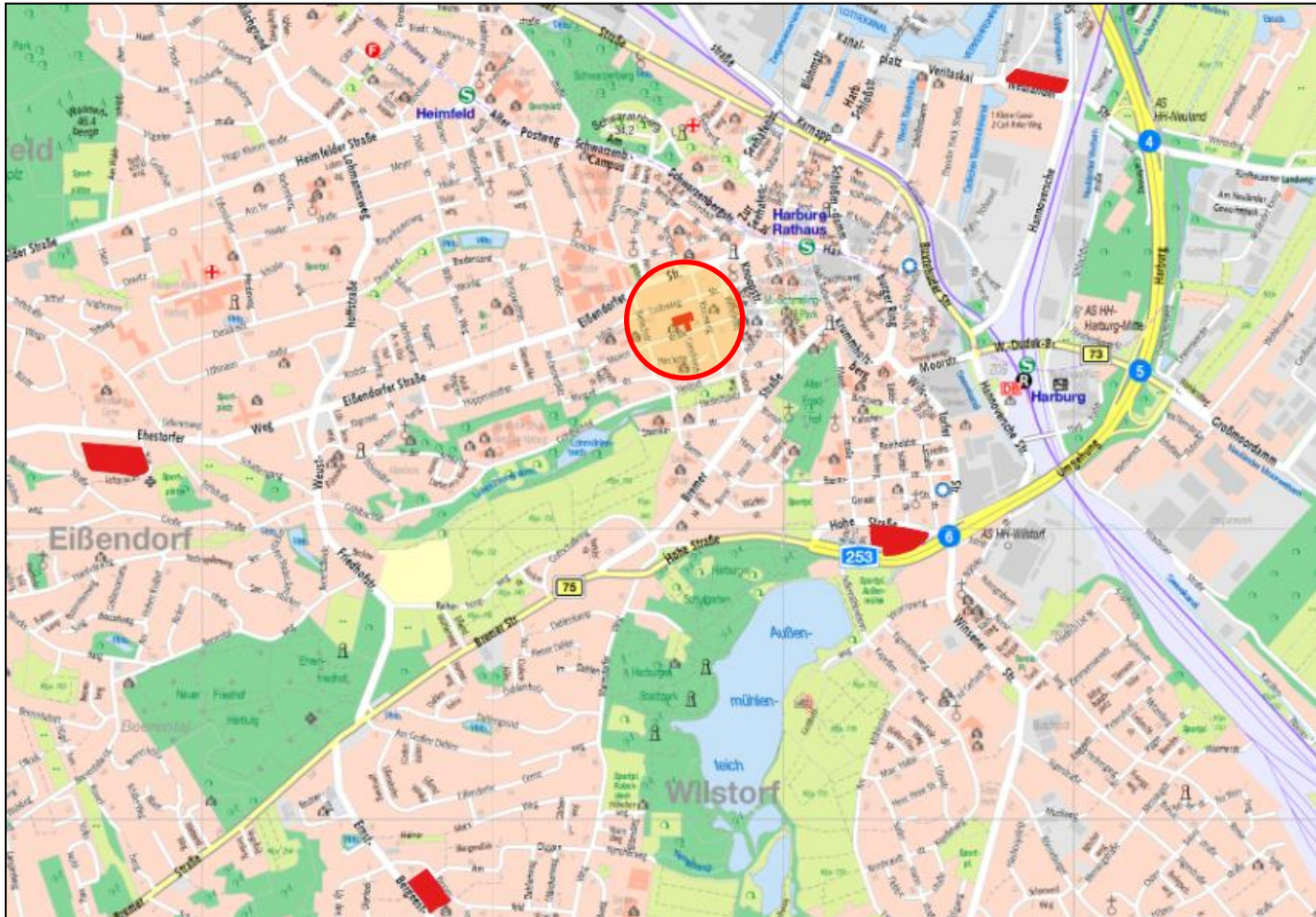
neu1 / 2019



Größe in ha	ca. 0,92
WE-Zahl (geschätzt)	350
Eigentümer	privat
Planungsrecht	H 68 (neu)
Baubeginn möglich	2023 ff
Innenentwicklung	ja
geförderte WE (%)	keine
bereits in Entwicklung	ja



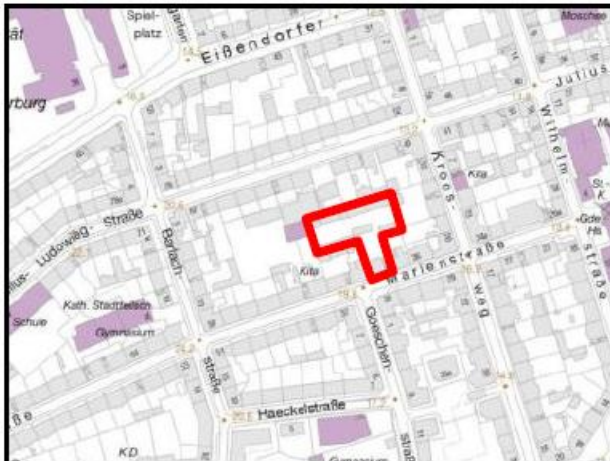
Harburg-Kern



Harburg-Kern

Marienstraße 40 Harburg

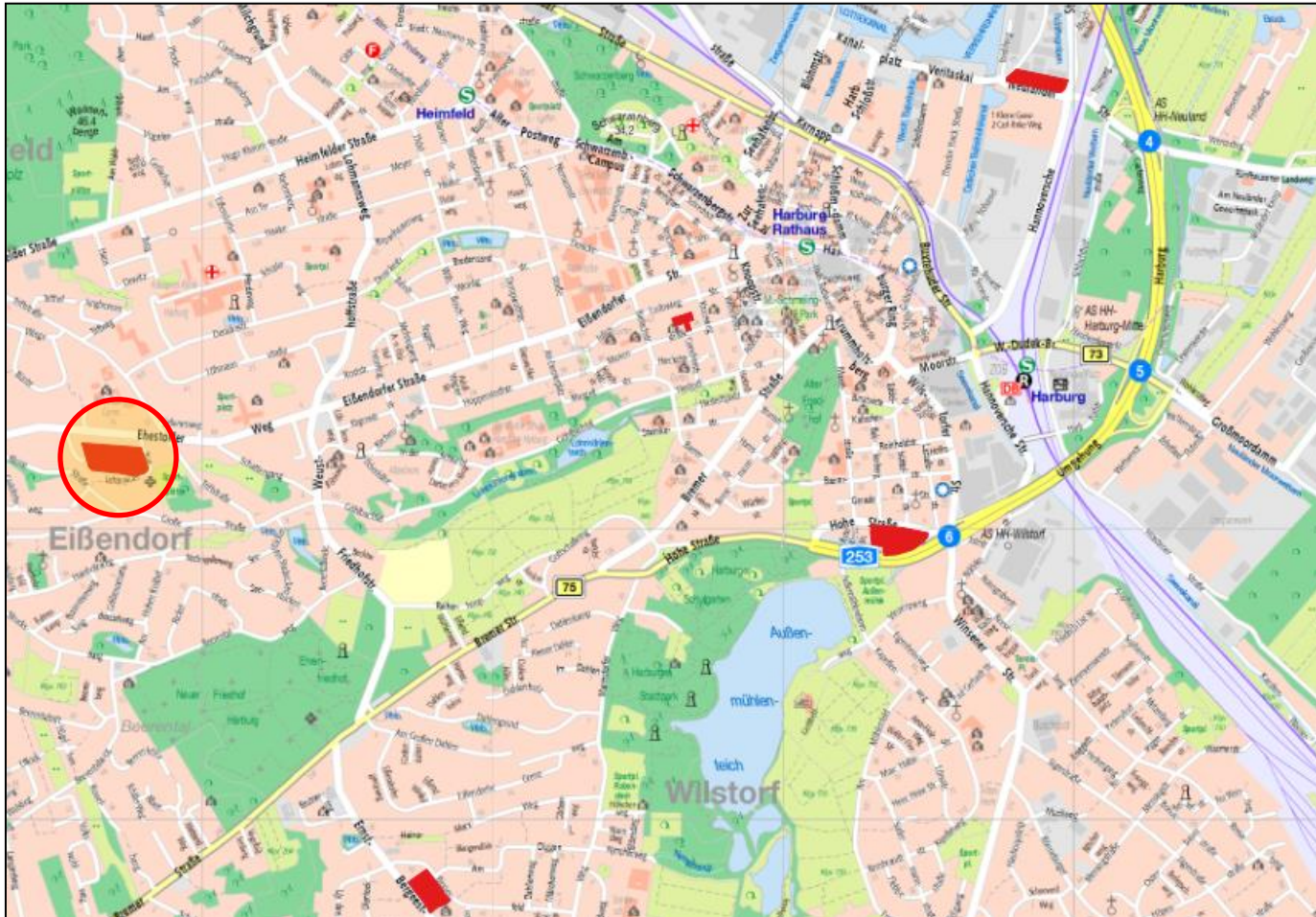
neu2 / 2019



Größe in ha	2,37
WE-Zahl (geschätzt)	30 GWB
Eigentümer	Privat
Planungsrecht	BauStPl Harburg
Baubeginn möglich	2019ff
Innenentwicklung	Ja
geförderte WE (%)	0% vorgesehen
bereits in Entwicklung	Ja



Harburg-Kern



Harburg-Kern

Lichtenauer Weg Eißendorf

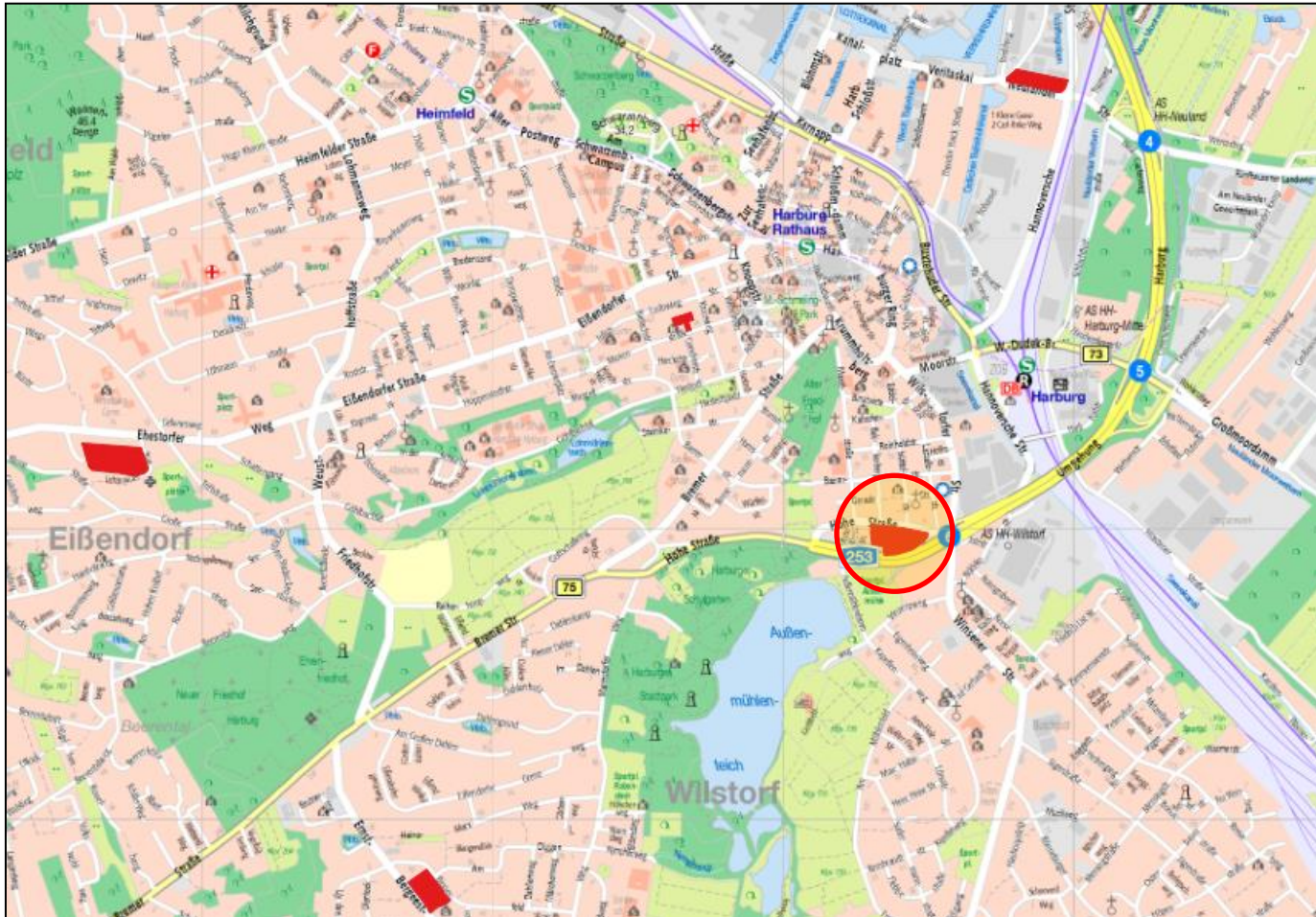
neu3 / 2019



Größe in ha	1,9
WE-Zahl (geschätzt)	170
Eigentümer	Privat
Planungsrecht	Erforderlich
Baubeginn möglich	2022
Innenentwicklung	Ja
geförderte WE (%)	30% angestrebt
bereits in Entwicklung	Ja



Harburg-Kern



Harburg-Kern

Ladenzentrum Hohe Straße Wilstorf

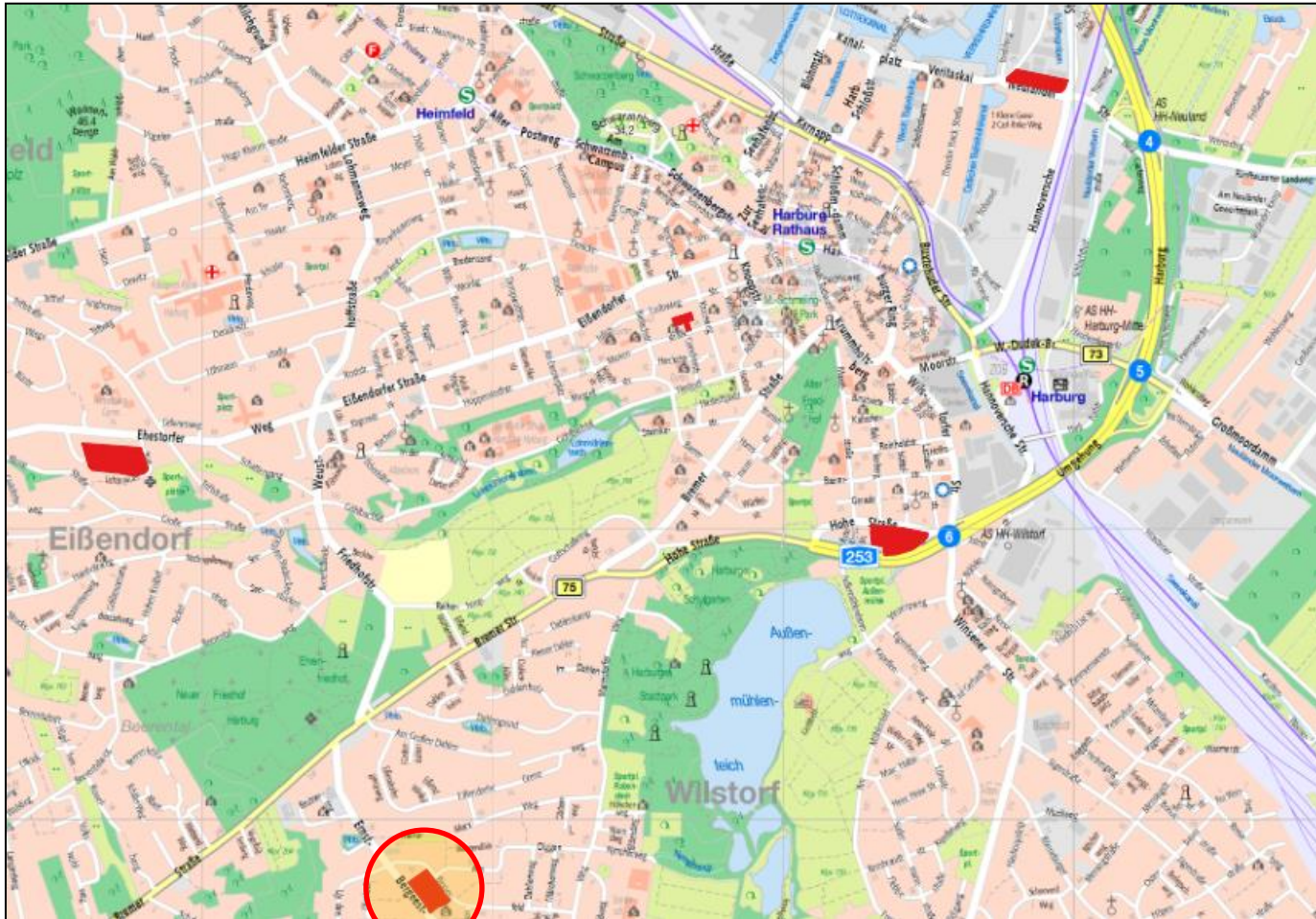
neu4 / 2019



Größe in ha	14,5
WE-Zahl (geschätzt)	200 GWB
Eigentümer	privat
Planungsrecht	erforderlich
Baubeginn möglich	2021
Innenentwicklung	ja
geförderte WE (%)	K.A.
bereits in Entwicklung	nein



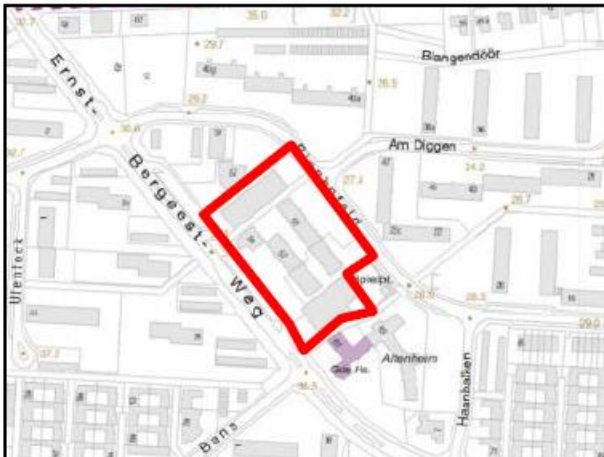
Harburg-Kern



Harburg-Kern

Ladenzentrum Ernst-Bergeest-Weg Marmstorf

neu5 / 2019

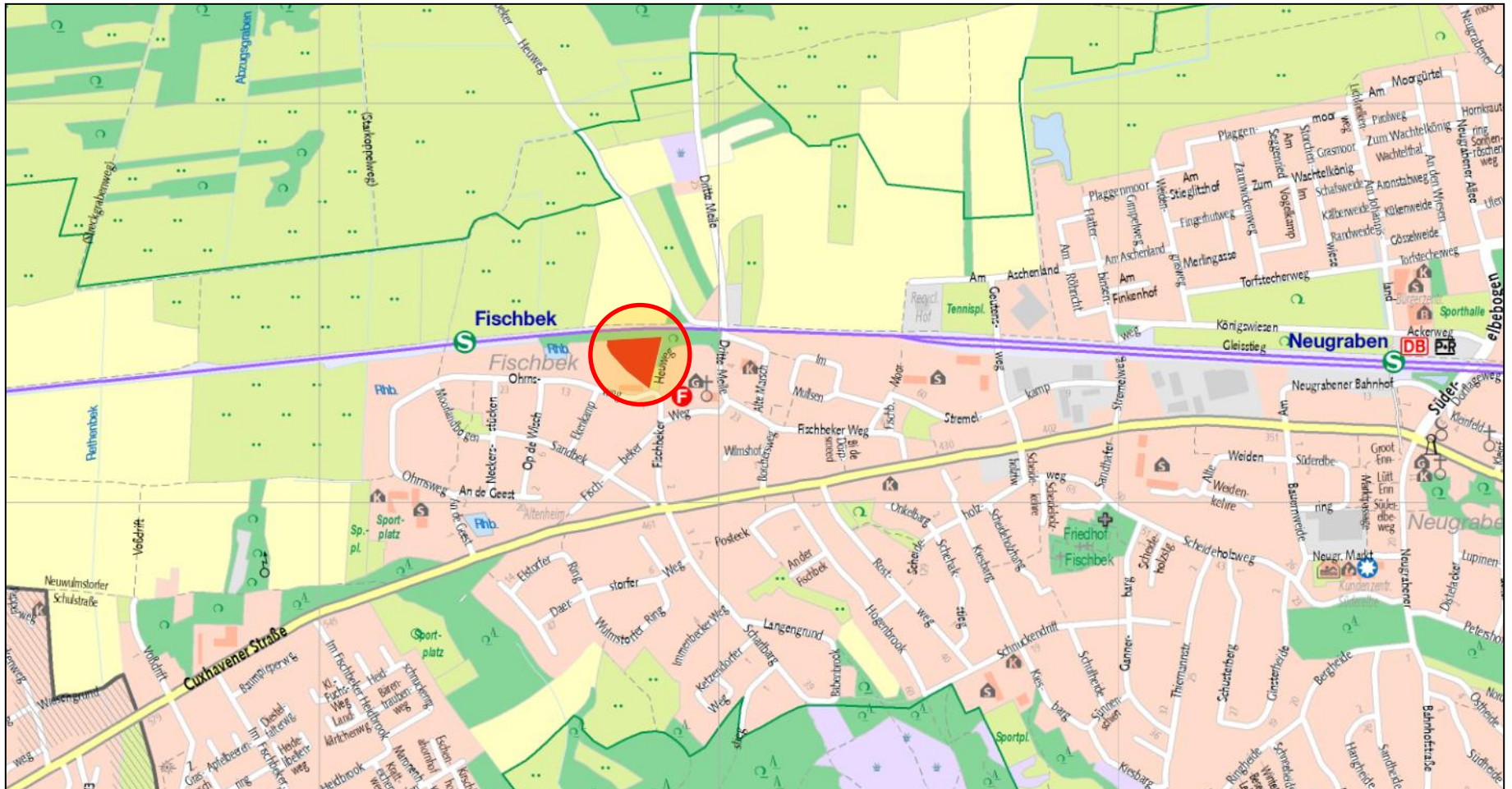


Größe in ha	0,96
WE-Zahl (geschätzt)	100 GWB
Eigentümer	Privat
Planungsrecht	Erforderlich
Baubeginn möglich	2023
Innenentwicklung	Ja
geförderte WE (%)	30% angestrebt
bereits in Entwicklung	Nein



2. Neue Flächen

Süderelbe



Süderelbe

Dritte Meile / Ohrnsweg Neugraben-Fischbek

neu6 / 2019



Größe in ha	2,17
WE-Zahl (geschätzt)	150
Eigentümer	FHH, tlw. SAGA
Planungsrecht	Erforderlich, tlw. NF 7
Baubeginn möglich	2023
Innenentwicklung	ja
geförderte WE (%)	K.A.
bereits in Entwicklung	Ja



3. Übersicht

Tabelle

Wohnungsbauprogramm Harburg 2019

Nr.	Stadtteil	Planrecht	B-Plan-Entwurf (E) festgesetzt (F)	Belegenheit/Ort	WE gesamt	Bebauungsart		Flächeneigentum		Neuer B-Plan erforderlich (ja/nein)	2019	2020	2021	2022	2023 ff
						GWB (WE)	EFH (WE)	FHH (WE)	privat (WE)						
neu															
neu1	Harburg Binnenhafen	H 6B (neu)	E	Hafenquartier Neuländer Straße	350	350			350	ja					350
neu2	Harburg	BauStPl H	F	Marienstraße 40	30	30			30	nein	30				
neu3	Eißendorf	erforderlich		Lichtenauer Weg	170	170			170	ja				170	
neu4	Wilstorf	erforderlich		Hohe Straße Ladenzentrum	200	200			200	ja			200		
neu5	Marmstorf	erforderlich		Ernst-Bergeest-Weg Ladenzentrum	100	100			100	ja					100
neu6	Neugraben - Fischbek	NF 7 tlw. erforderl.	F (tlw.)	Dritte Meile / Ohrsweg	150	150		150		ja					150
	Summen				1000	1000	0	0	1000	0	30	0	200	170	600

Hinweis: die separate Darstellung der neuen Flächen dient der besseren Erkennbarkeit. Für die redaktionelle Endfassung werden die verbleibenden Flächen in die Liste stadtteilweise integriert.



VIELEN DANK FÜR IHRE

AUFMERKSAMKEIT

Wohnungsbauprogramm 2019
H/SLL - Herr Lied

07.01.2019