

Eisenbahnbauverein Harburg eG · Postfach 90 03 51 · 21043 Hamburg

Freie und Hansestadt Hamburg
Bezirksamt Harburg
z. Hd. Hr. Jan Paulsen
Sozialraummanagement
-Integrierte Stadtteilentwicklung –
Harburger Ring 33
21073 Hamburg

12.12.2018/VK

**Antrag auf eine Förderzuwendung zu geplanten Investitionen von € 37.376,98
Neueröffnung eines Mietertreffs in der Eißendorfer Straße 124**

Sehr geehrter Herr Paulsen,

in der Anlage überreichen wir Ihnen ein Konzept samt einer Kostenaufstellung zu unserem neuen, geplanten Mietertreff in der Eißendorfer Straße 124 und stellen gleichzeitig einen Antrag zur Erlangung einer Förderzuwendung. Sollten weitere Formalien erforderlich sein, bitten wir um einen entsprechenden Hinweis. Wir würden uns freuen, wenn wir eine zeitnahe Entscheidung erhielten, damit die Eröffnung und Einweihung auch im ersten Quartal 2019 stattfinden kann.

Für Rückfragen stehen wir Ihnen gerne zur Verfügung.

Mit freundlichem Gruß
Eisenbahnbauverein Harburg eG

Bode

Chrobok

Anlage

Registergericht Hamburg 69 GnR 866 · Vorstand: Joachim Bode, Alexandra Chrobok · Aufsichtsratsvorsitzende: Christiane Boekenhauer



Konzept neuer Mietertreff Eißendorfer Straße 124, 21073 Hamburg

UNSERE MOTIVATION

Die Förderung lebendiger Nachbarschaften wird im Zuge des demographischen Wandels immer wichtiger.

Die Eisenbahnbauverein Harburg eG wird ab dem 01.01.2019 einen weiteren Mietertreff zur Förderung der aktiven Gemeinschaft in der Nachbarschaft etablieren. Hierin liegt die Chance für die Teilnehmer eine aktive Mitgestaltung ihres Lebensumfeldes vorzunehmen.

Auf dem Arbeitskreis "Senioren in Eißendorf", welchen die STEG GmbH für das Fördergebiet Eißendorf durchgeführt hatte, wurde herausgearbeitet, dass die Seniorinnen und Senioren sich eine Begegnungsstätte in diesem Territorium wünschen.

Dies können wir anbieten und wünschen uns eine große Beteiligung unser Mitglieder und Bewohner in und um Eißendorf. Die EBV eG wird diesen Mietertreff mit weiteren, in der Umgebung angesiedelten, Genossenschaften betreiben.

Durch die Lage, ehemalige Sparkassenfiliale, ist der Standort bekannt und wird von vielen Menschen immer noch frequentiert. Dieser Standortvorteil begünstigt das Bekanntwerden unseres neuen Mietertreffs. Wir beabsichtigen mit folgenden Genossenschaften eine Kooperation einzugehen.

UNSERE möglichen MITSTREITER

Baugenossenschaft Finkenwärder-Hoffnung eG

Wohnungsbaugenossenschaft Gartenstadt- Wandsbek eG

Bauverein Reiherstieg eG

Wohnungsbaugenossenschaft Süderelbe eG

UNSERE ANGEBOTE

Wir wollen u.a. folgende Kursangebote koordinieren:

- "Mach mit- bleib fit" /Schwitzen im Sitzen Angebot für Seniorinnen und Senioren
- Wöchentliches Klönkaffee - generationsübergreifendes Miteinander und gelebte Nachbarschaftshilfen durch eine lebendige Kommunikation
- Spielenachmittag
- Handarbeits- und Bastelgruppe
- Frühstücks- oder Kochgruppe.

Weitere Informations- und Kursangebote können in Zusammenarbeit der beteiligten Genossenschaften aufgenommen und organisiert werden.

UNSERE KOSTEN der ERSTAUSSTATTUNG

Erstausstattung Mietertreff Eißendorfer Straße 124, 21073 Hamburg

Ausstattungsbezeichnung	Gesamtpreis/ €
Tische und Bestuhlung für 60 Personen	11.095,00 €
Umbau von 3 Garderobenschränken	148,27 €
Glasboard für aktuelle Angebote/ Neuigkeiten	318,73 €
SH Werbung - Logoanbringung im Außenbereich	1.671,95 €
Geschirr- und Kochausstattung	4.853,63 €
Spielesammlungen	422,35 €
erweiterter L- Küchenblock	1.007,00 €
Griff am WC für behindertenfreundlichkeit	890,05 €
WC- Ausstattung (Lampe, Toilettenpapierhalter, Papierhalter, Mülleimer)	250,00 €
Abwischbarer Fußboden im Bereich der Einbauküche	Angebot steht aus
Beamer und Leinwand	4.270,00 €
Reinigungsutensilien	2.450,00 €
Telefon, Defi, EDV - kalkulatorische Kosten	5.000,00 €
Malerarbeiten - Decken und Wände weiß anstreichen - kalk. Kosten	5.000,00 €
Stand: 10.12.2018	37.376,98 €

Wir bitten um eine Förderzuwendung, da unser Mietertreff in das Fördergebiet für Seniorinnen und Senioren in Eißendorf hineinwirken wird.

UNSERE KONTAKTDATEN

Eisenbahnbauverein Harburg eG

Vorstand: Frau Alexandra Chrobok und Herr Joachim Bode

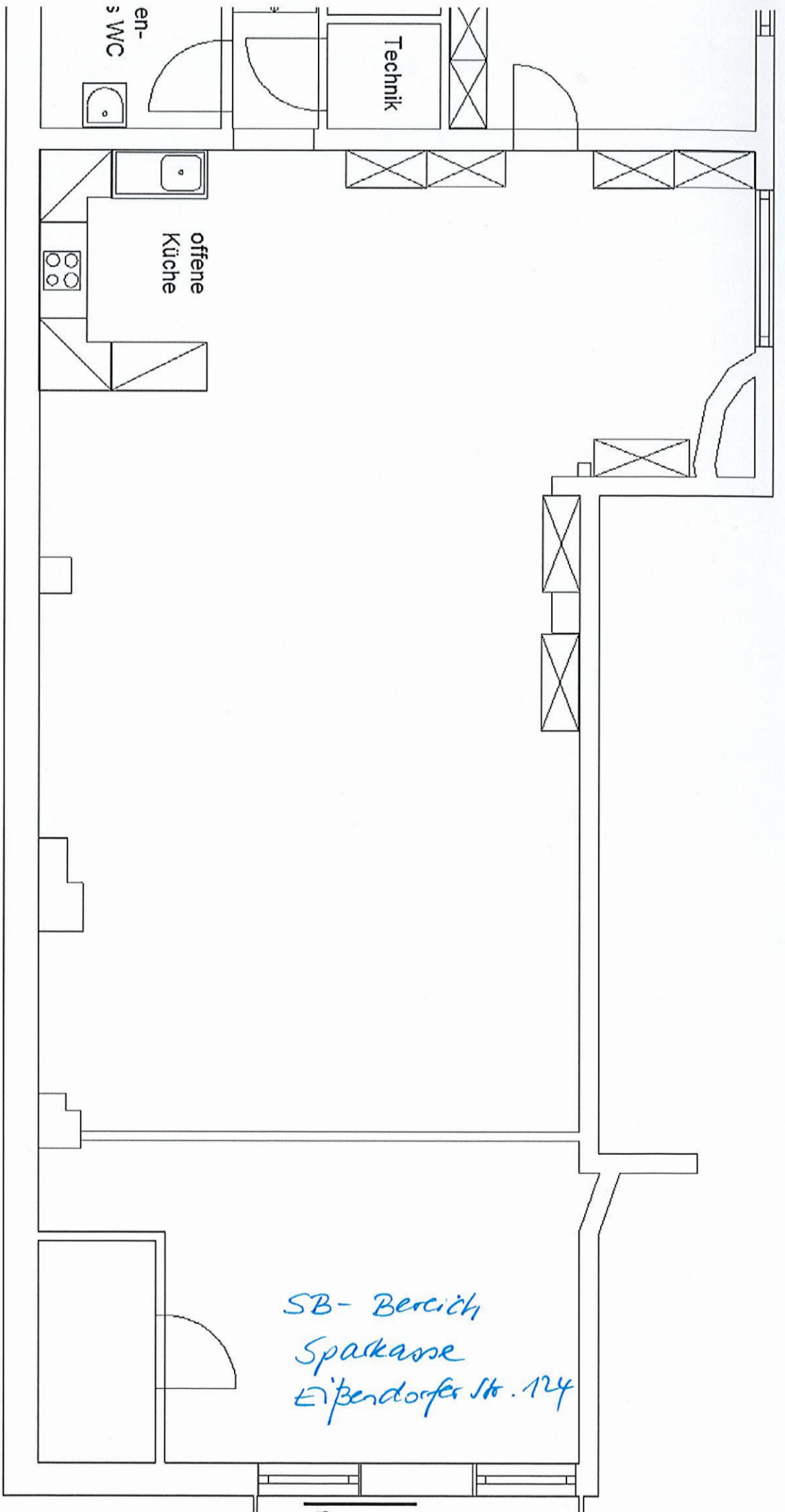
Rosentreppe 1a

21073 Hamburg

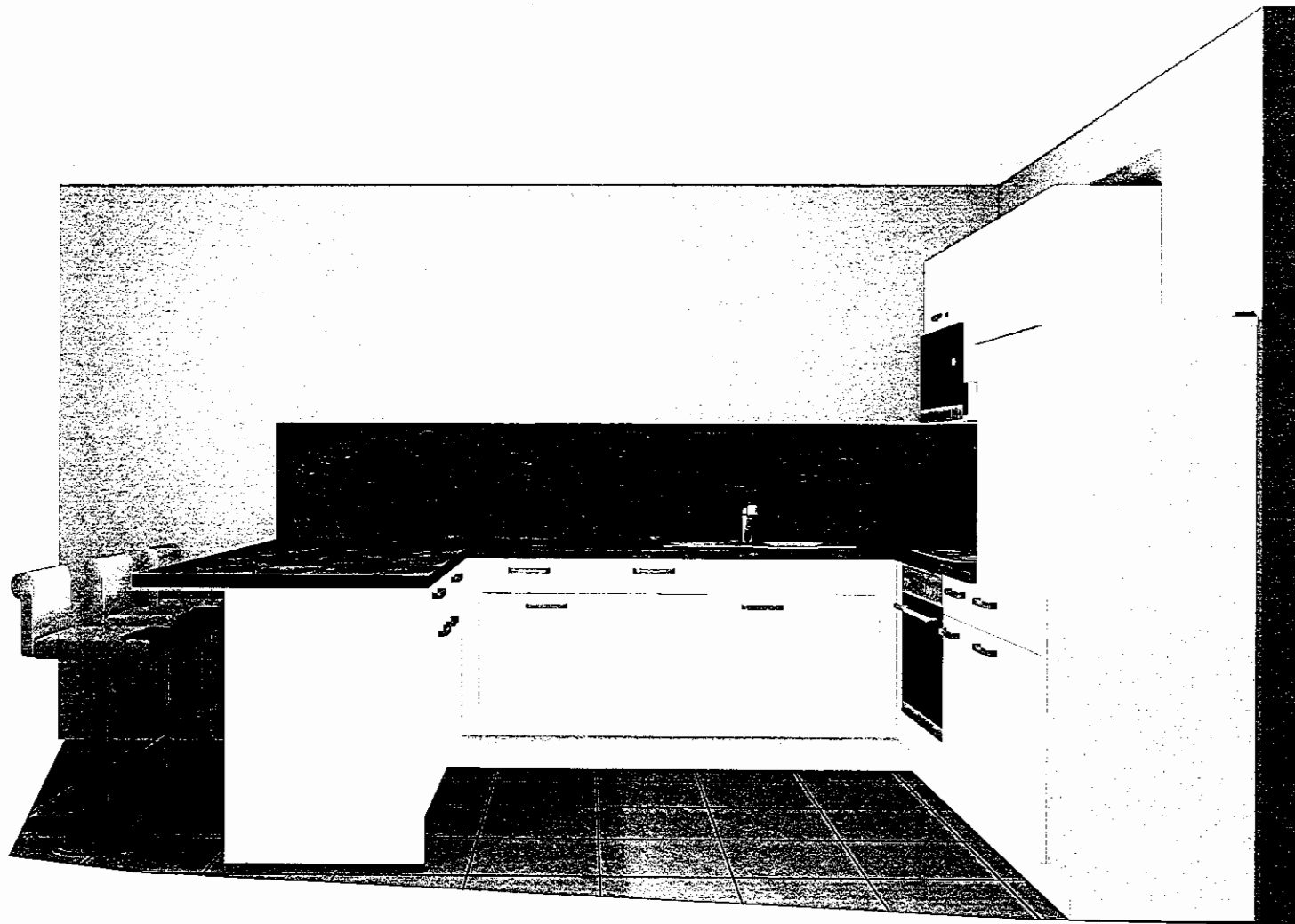
Ansprechpartner: Frau Antje Schwenke / Herr Alexander Schröder

Telefon: 040/ 76404-101 040/ 76404-135

e-Mail: a.schwenke@ebv-harburg.de



Eisend
Mietert



KPS.
designstudio

© by Möbel-Rulfs Lüneburger Straße 124 21423 Winsen (Luhe)

Kommission: Sparkasse
Planung: Eißendorfer Straße 124 matt Neu
Datum: 07.11.2018
Ansicht: Perspektive / Bildschirmgröße

Griff: 067 Metallgriff edelstahlfarbig
APL-Farbe: 266 Caledonia

Die Darstellungen dienen nur dem grafische Überblick und sind nicht passgenau. Farben und Strukturverläufe können abweichen. Änderungen der Frontaufteilung sind herstellerbedingt vorbehalten.

KPS designstudio