



# SEEVEPASSAGE UND GLORIATUNNEL





- 1. Entwicklung der Gesamtmaßnahme Seevepassage seit November**
- 2. Barrierefreier Verbindung Lüneburger Straße / Seevepassage**



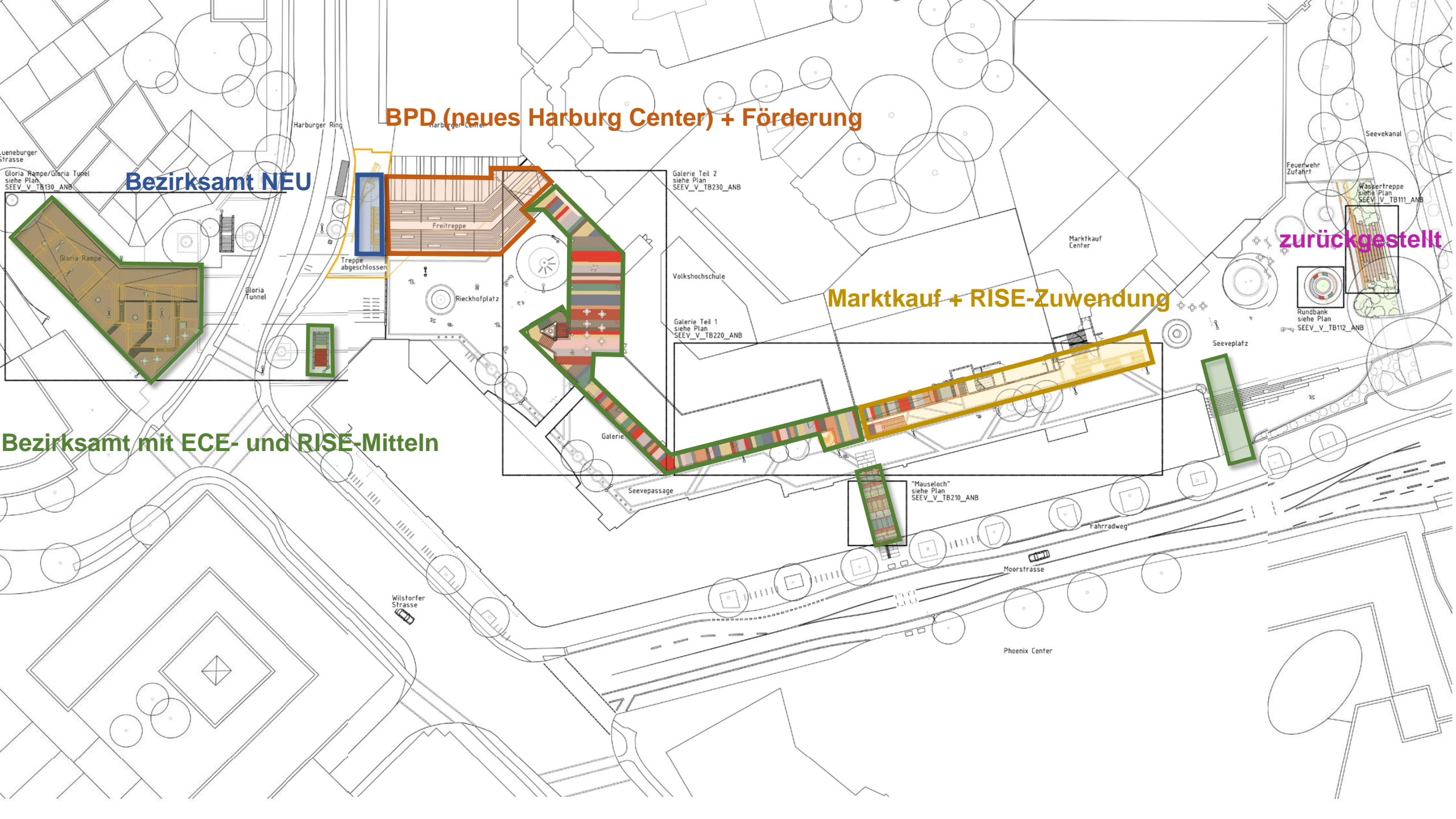
# BPD (neues Harburg Center) + Förderung

## Bezirksamt NEU

## Marktkauf + RISE-Zuwendung

zurückgestellt

## Bezirksamt mit ECE- und RISE-Mitteln

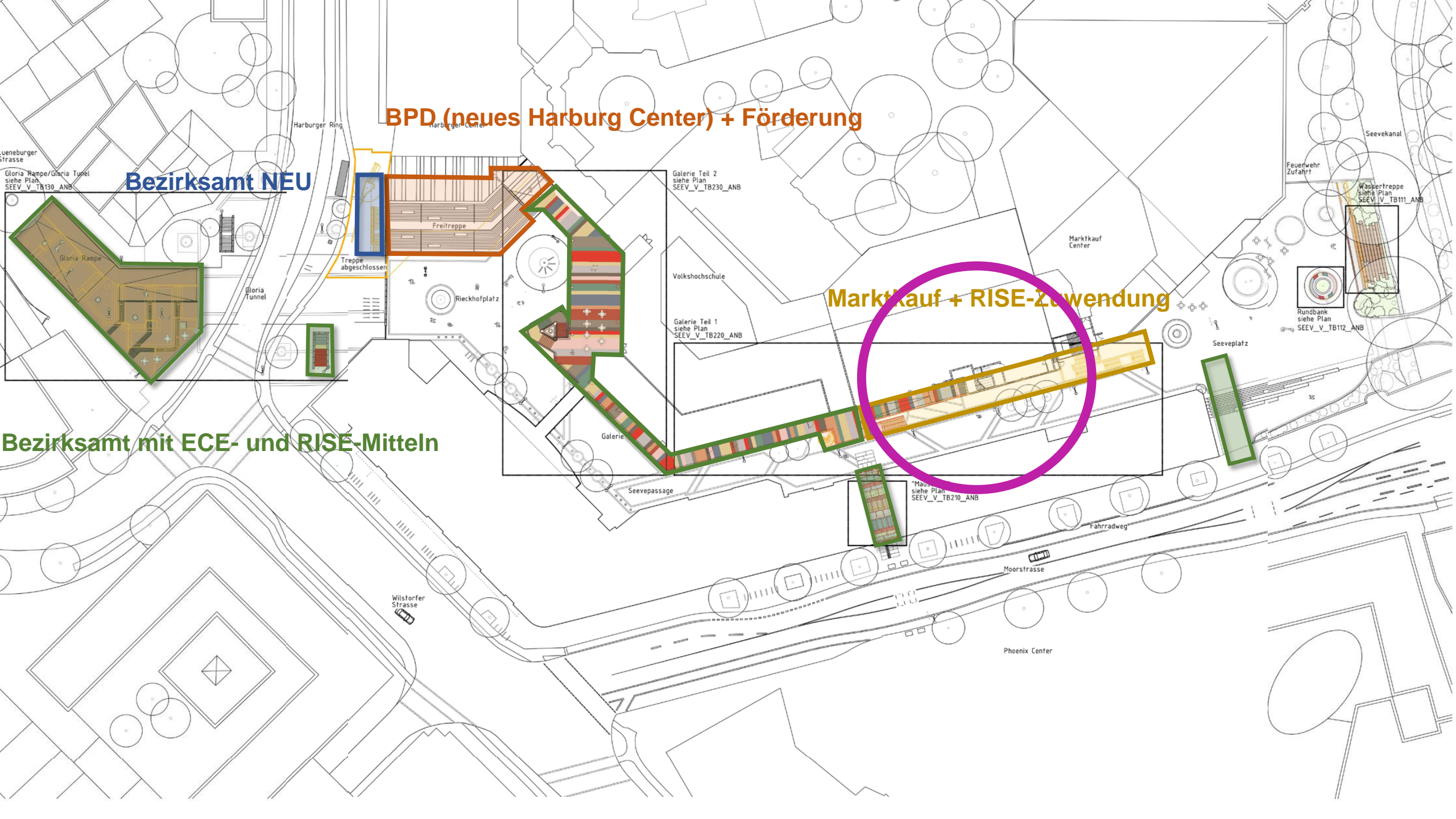


**BPD (neues Harburg Center) + Förderung**

**Bezirksamt NEU**

**Marktkauf + RISE-Zuwendung**

**Bezirksamt mit ECE- und RISE-Mitteln**







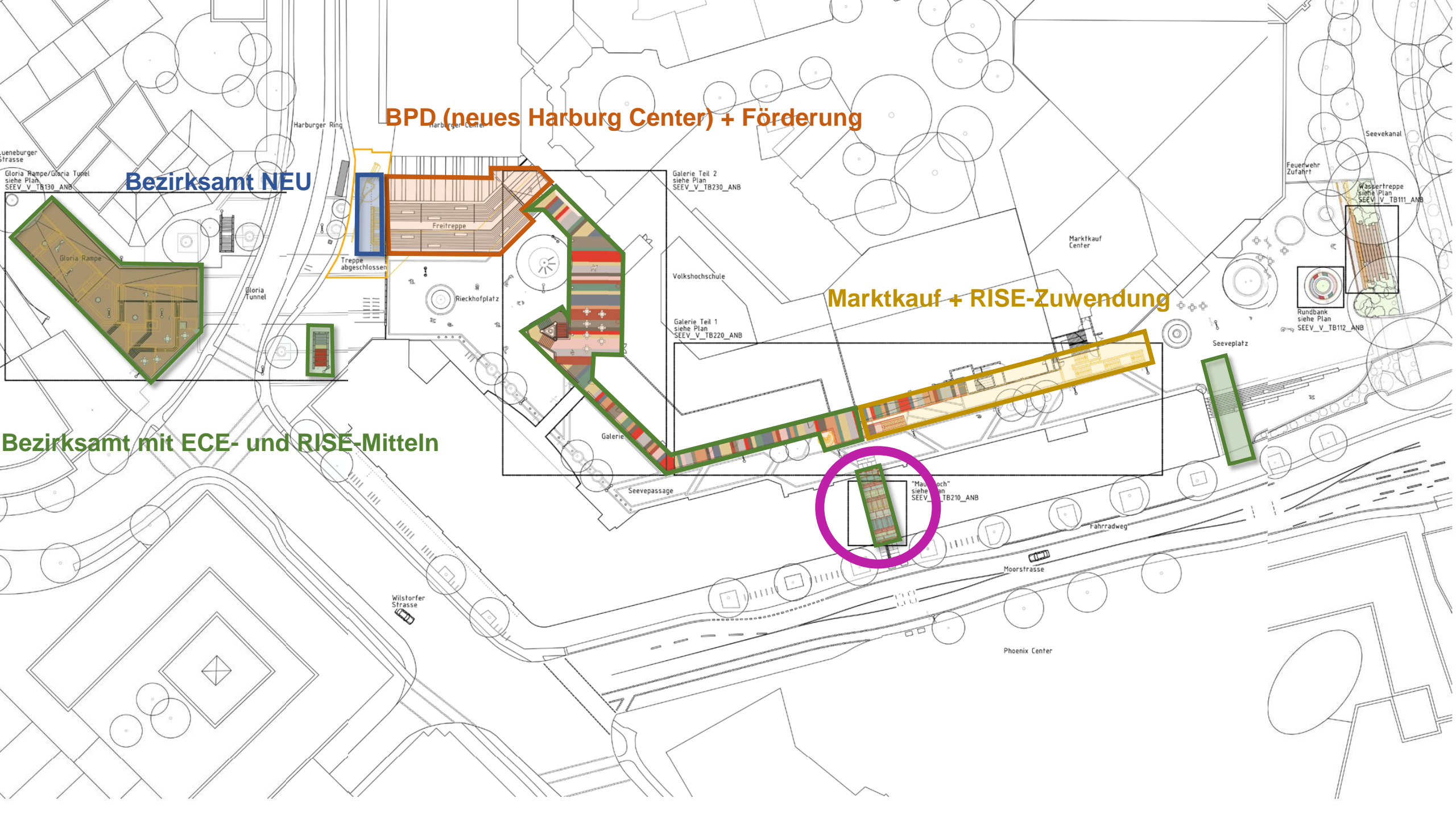


# BPD (neues Harburg Center) + Förderung

## Bezirksamt NEU

## Marktkauf + RISE-Zuwendung

## Bezirksamt mit ECE- und RISE-Mitteln







Bodenbelag



Lichtdecke



**BPD (neues Harburg Center) + Förderung**

**Bezirksamt NEU**

**Marktkauf + RISE-Zuwendung**

**Bezirksamt mit ECE- und RISE-Mitteln**







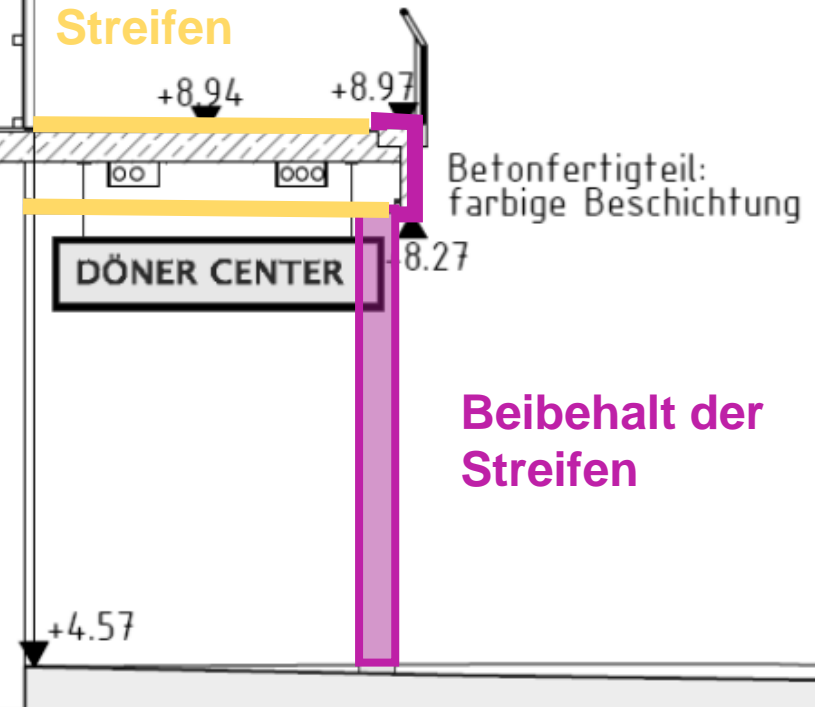




## Gründe für reduzierte Streifung:

1. Unterschiedliche Mitwirkungsbereitschaft der Eigentümer
2. Farbbeschichtung der Galerieoberfläche wäre zugleich die abdichtende Schicht dadurch erhöhtes Wartungserfordernis und Haftungsrisiko bei Undichtigkeit
3. Vor dem Hintergrund gestiegener Kosten Konzentration auf das Wesentliche

Entfall der Streifen



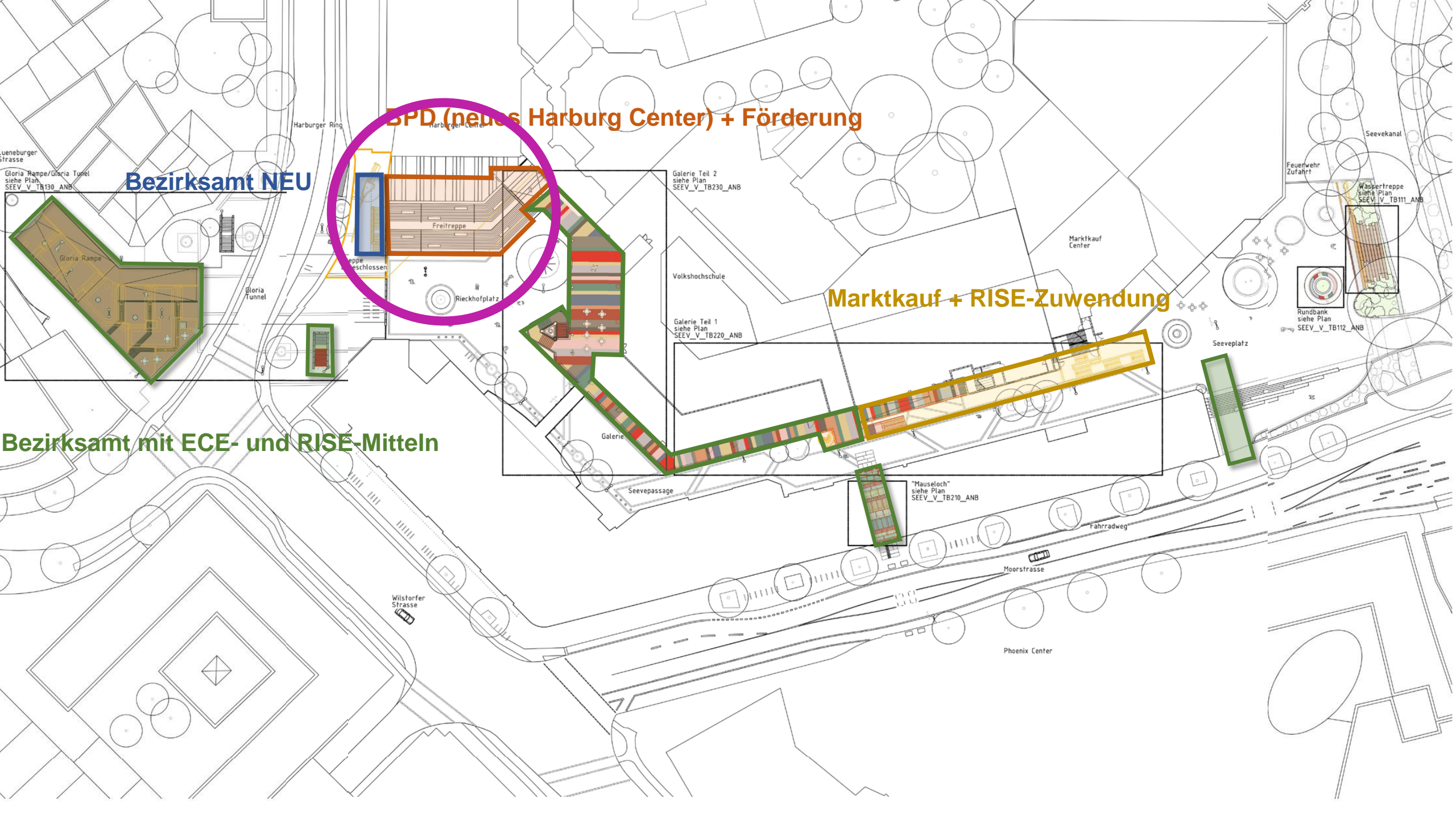




Bla  
AUSE

SOFT  
HAIR





**BPD (neues Harburg Center) + Förderung**

**Bezirksamt NEU**

**Marktkauf + RISE-Zuwendung**

**Bezirksamt mit ECE- und RISE-Mitteln**

ueneburger  
Strasse  
Gloria Rampe/Gloria Tunnel  
siehe Plan  
SEEV\_V\_TB130\_ANB

Galerie Teil 2  
siehe Plan  
SEEV\_V\_TB230\_ANB

Galerie Teil 1  
siehe Plan  
SEEV\_V\_TB220\_ANB

Wassertreppe  
siehe Plan  
SEEV\_V\_TB111\_ANB

Rundbank  
siehe Plan  
SEEV\_V\_TB112\_ANB

"Mauseloch"  
siehe Plan  
SEEV\_V\_TB210\_ANB

Wilstorfer  
Strasse

Moorstrasse

Phoenix Center

Seevekanal

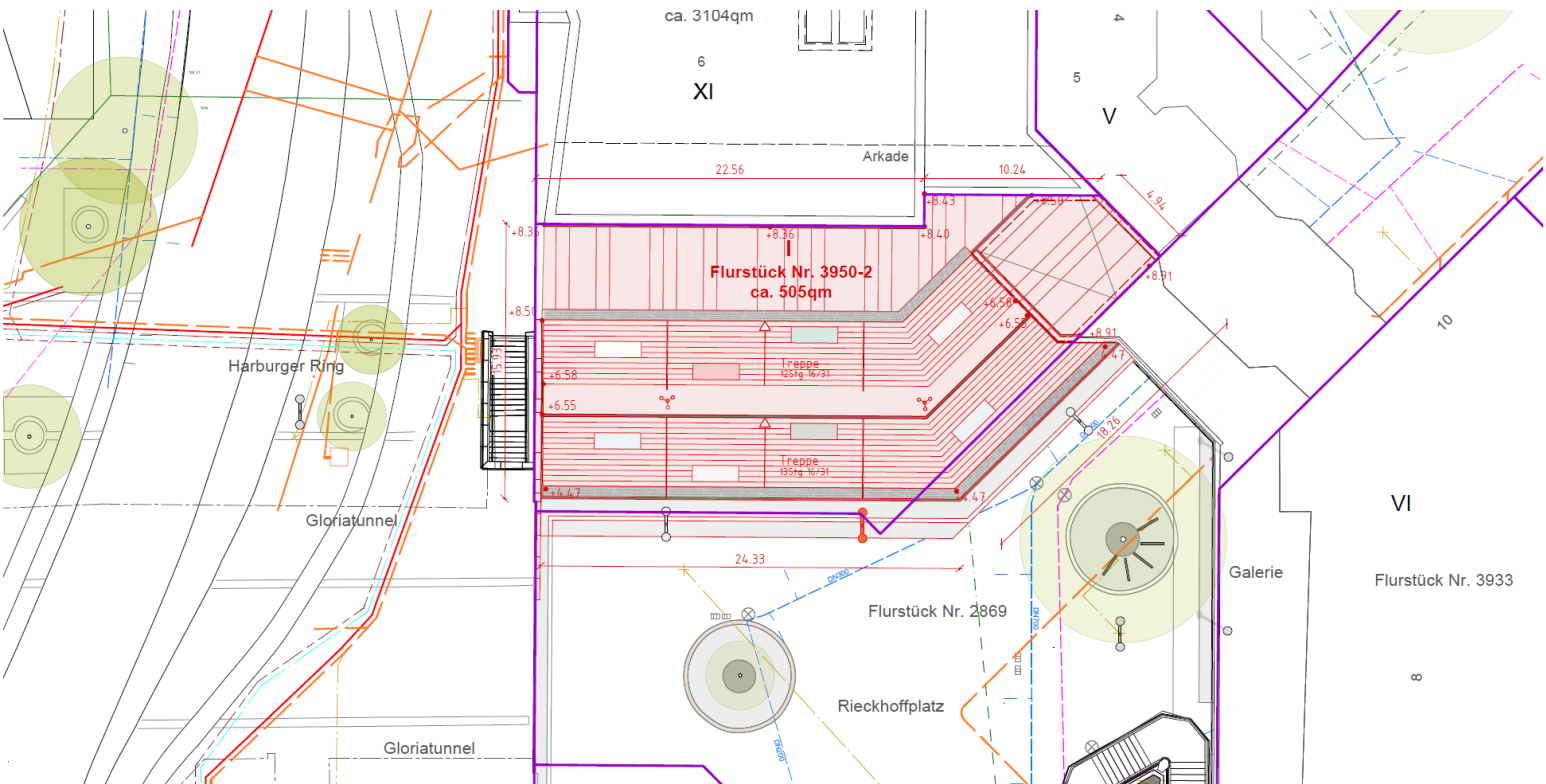
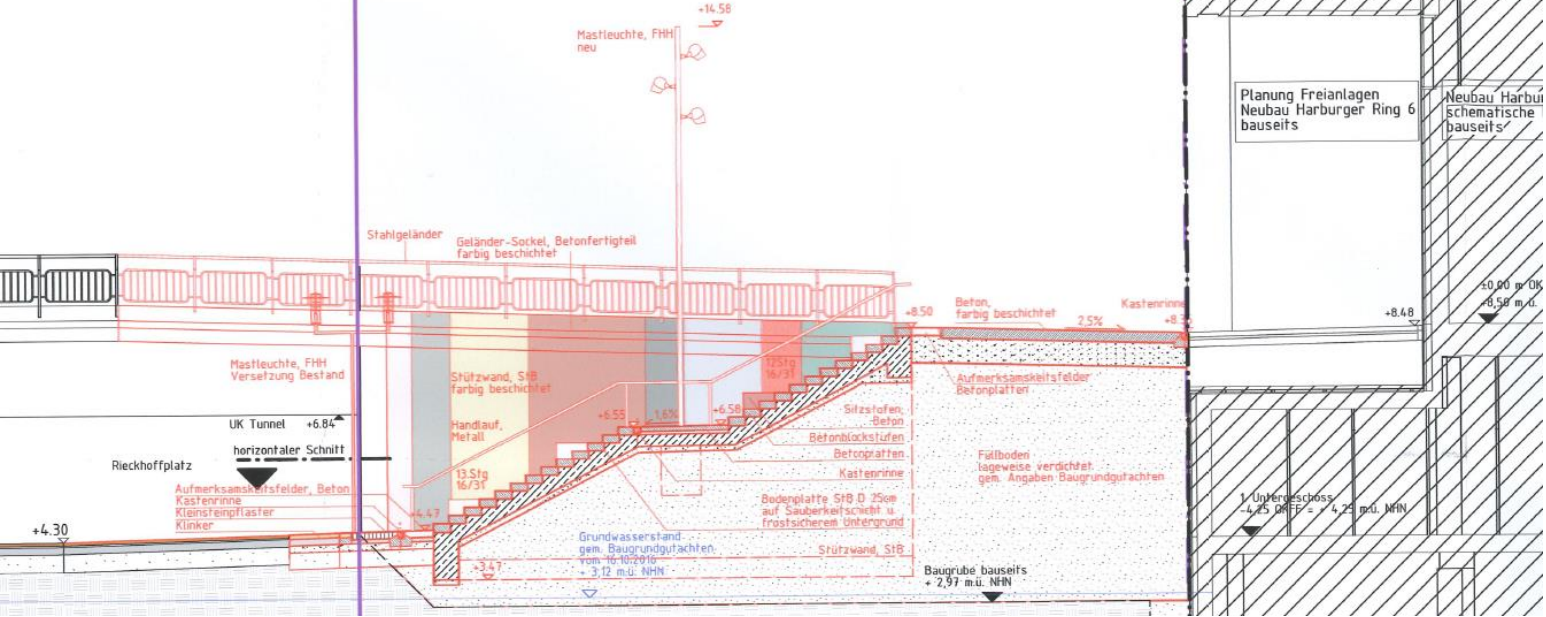
Feuerwehr  
Zufahrt

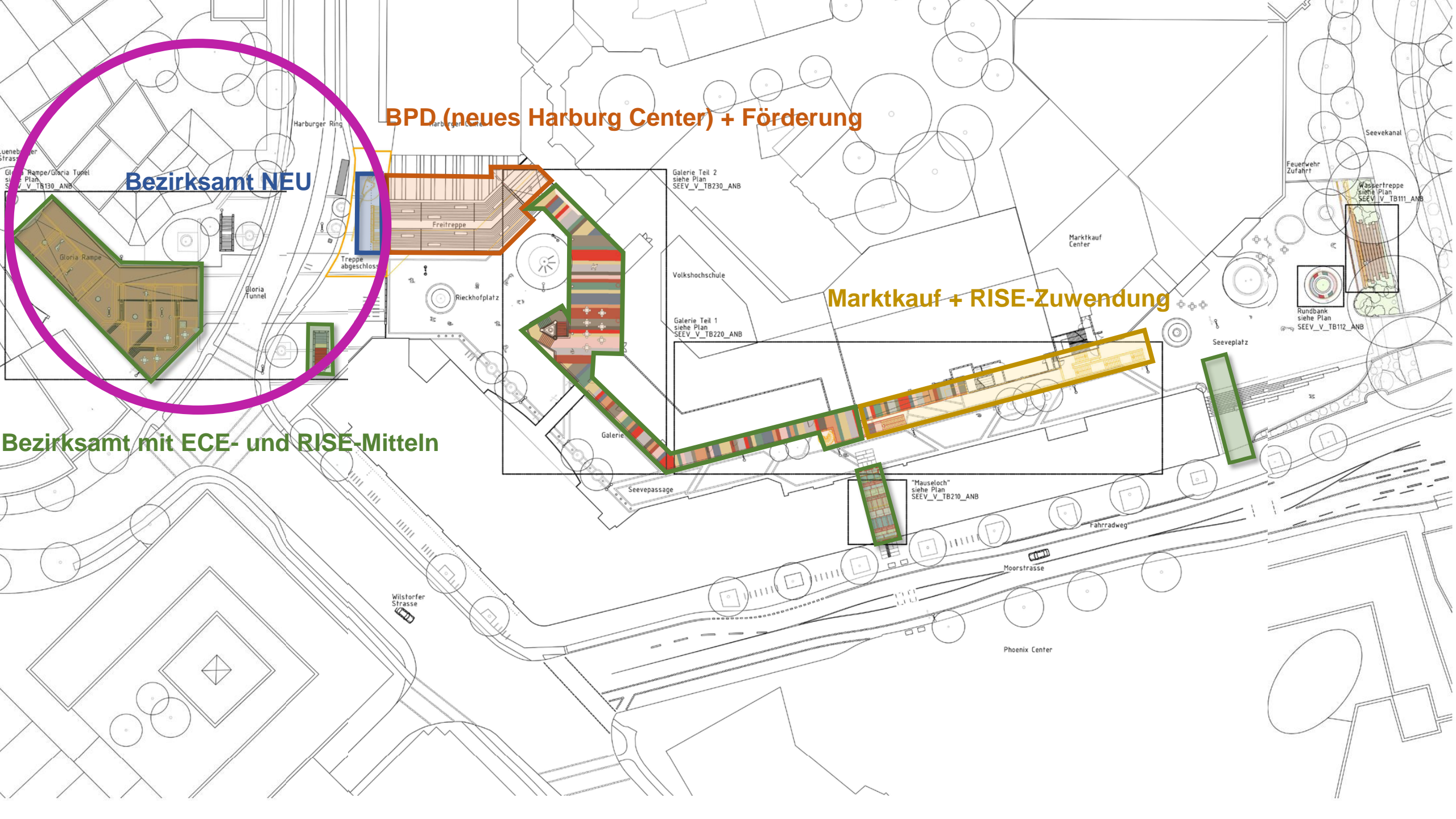
Marktkauf  
Center

Seeveplatz

Fahrradweg







**BPD (neues Harburg Center) + Förderung**

**Bezirksamt NEU**

**Marktkauf + RISE-Zuwendung**

**Bezirksamt mit ECE- und RISE-Mitteln**

ueneb  
er  
Stras  
Gloria  
Rampe/Gloria Tunnel  
siehe Plan  
SEEV\_V\_TB130\_ANB

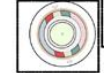
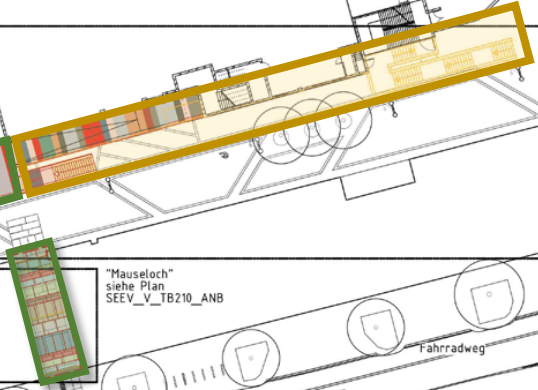
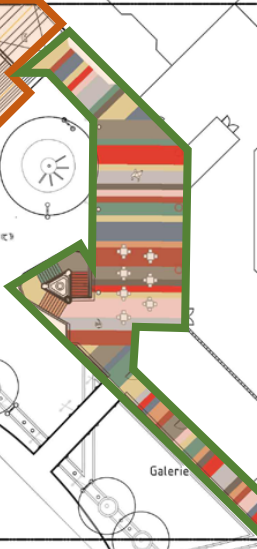
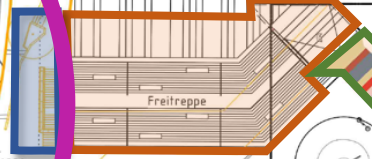
Galerie Teil 2  
siehe Plan  
SEEV\_V\_TB230\_ANB

Galerie Teil 1  
siehe Plan  
SEEV\_V\_TB220\_ANB

"Mauseloch"  
siehe Plan  
SEEV\_V\_TB210\_ANB

Wassertreppe  
siehe Plan  
SEEV\_V\_TB111\_ANB

Rundbank  
siehe Plan  
SEEV\_V\_TB112\_ANB



Harburger Ring

Gloria Tunnel

Treppe abgeschlossen

Rieckhofplatz

Volkshochschule

Galerie

Seevepassage

Marktkauf Center

Seeveplatz

Fahrradweg

Moorstrasse

Phoenix Center

Wlstorfer Strasse

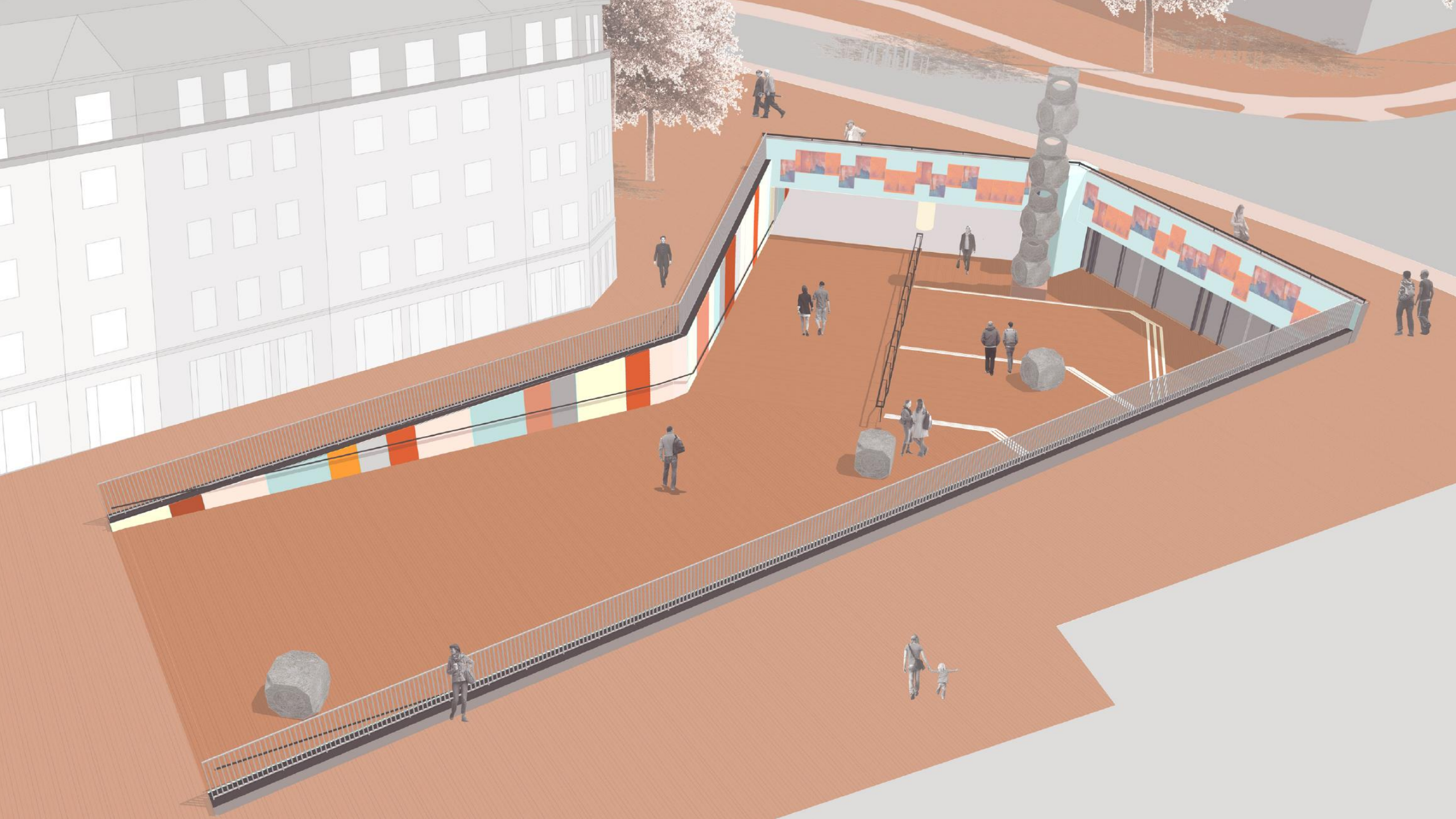
Seevekanal

Feuerwehr Zufahrt







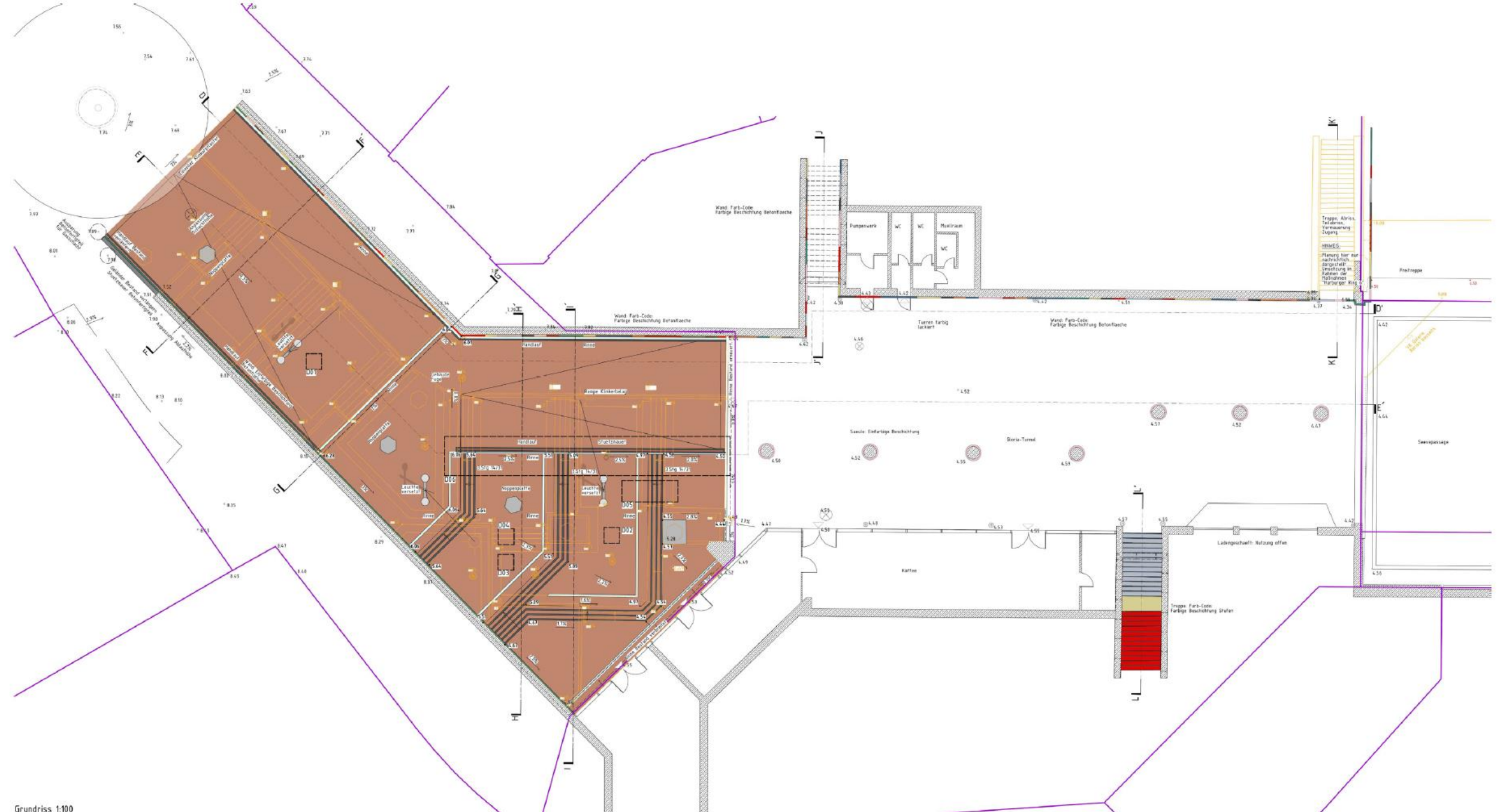










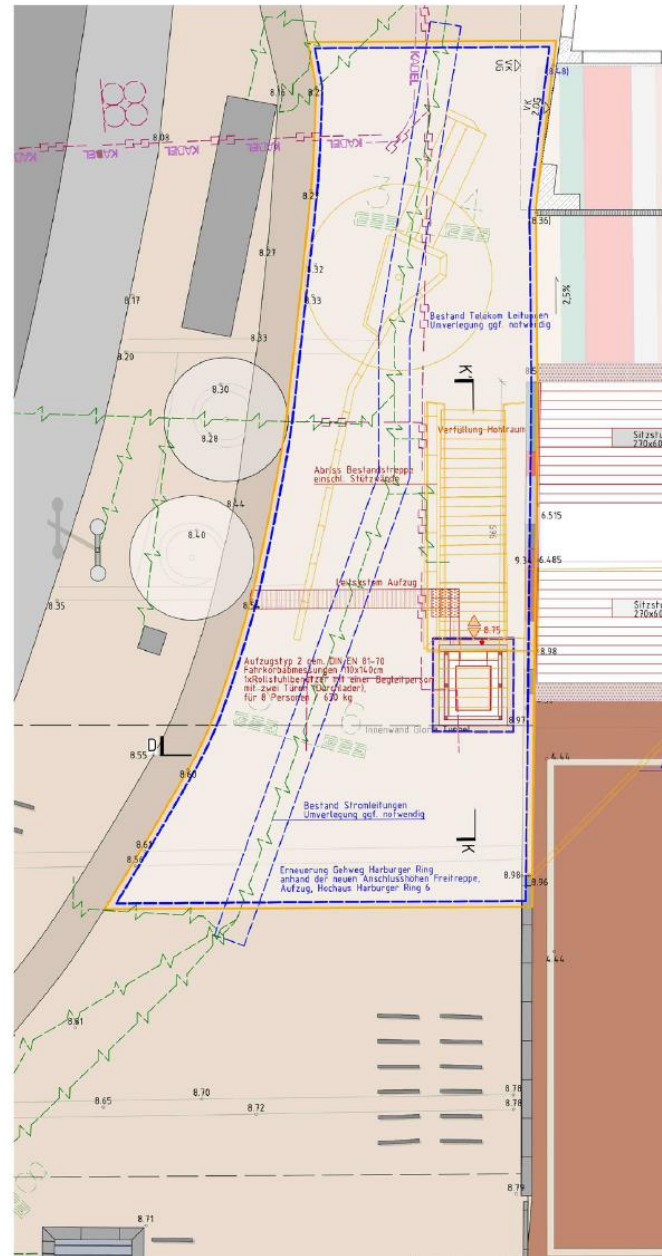
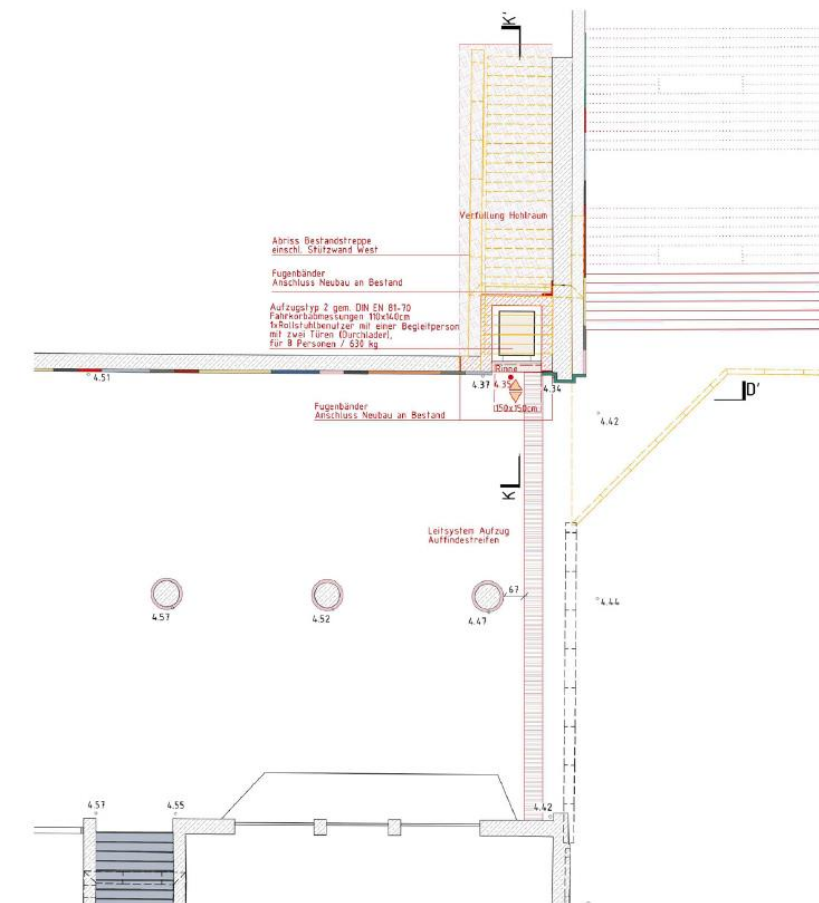
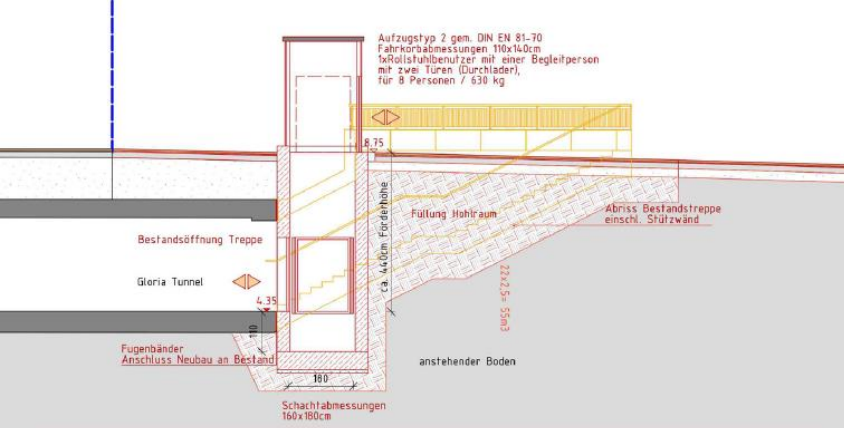


Grundriss 1:100

# Stand 1. Verschickung (auf Basis Ergebnis Gutachterverfahren)





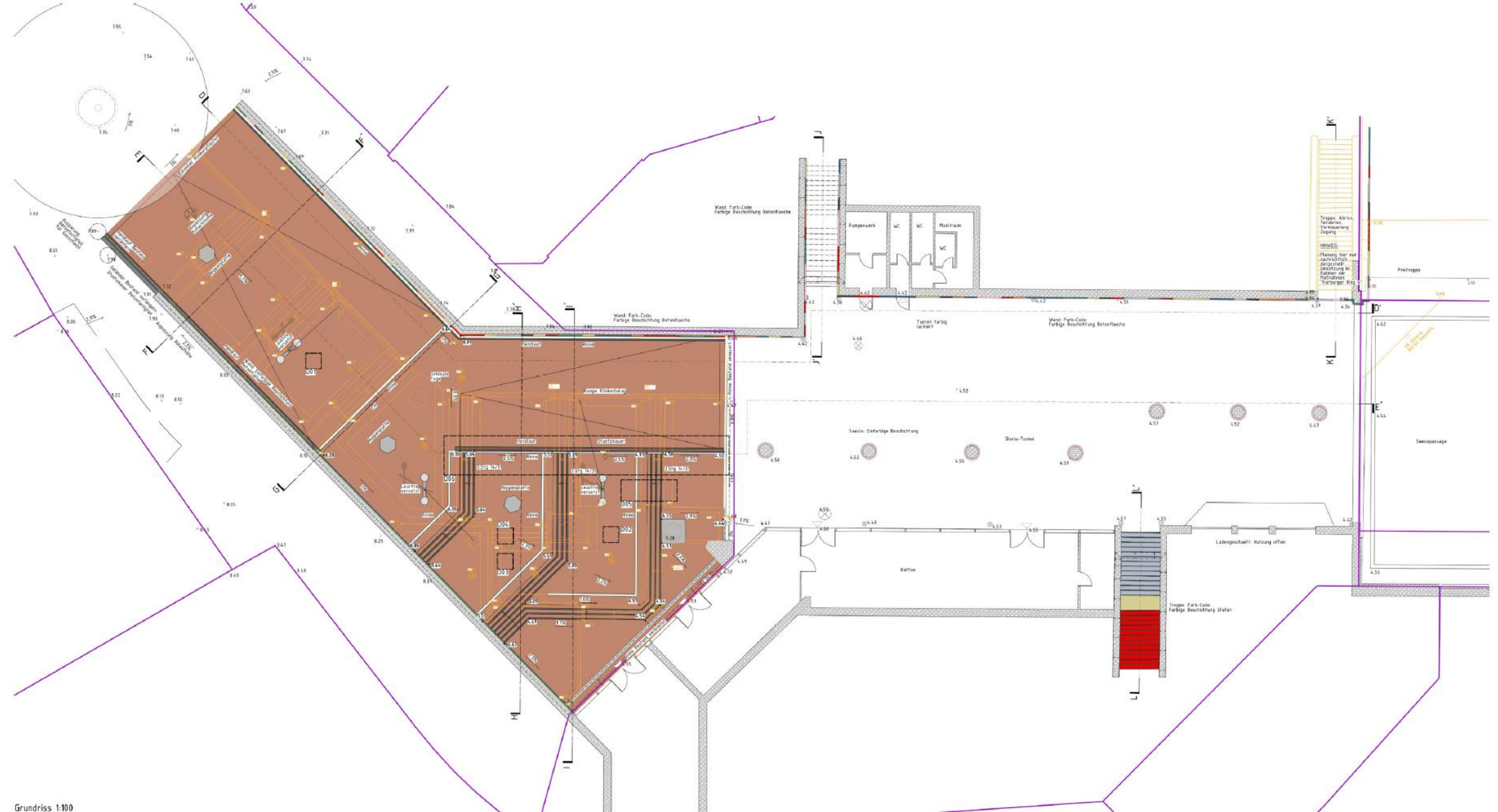


Untersuchungen zur Herstellung der Barrierefreiheit: **Variante Aufzug**



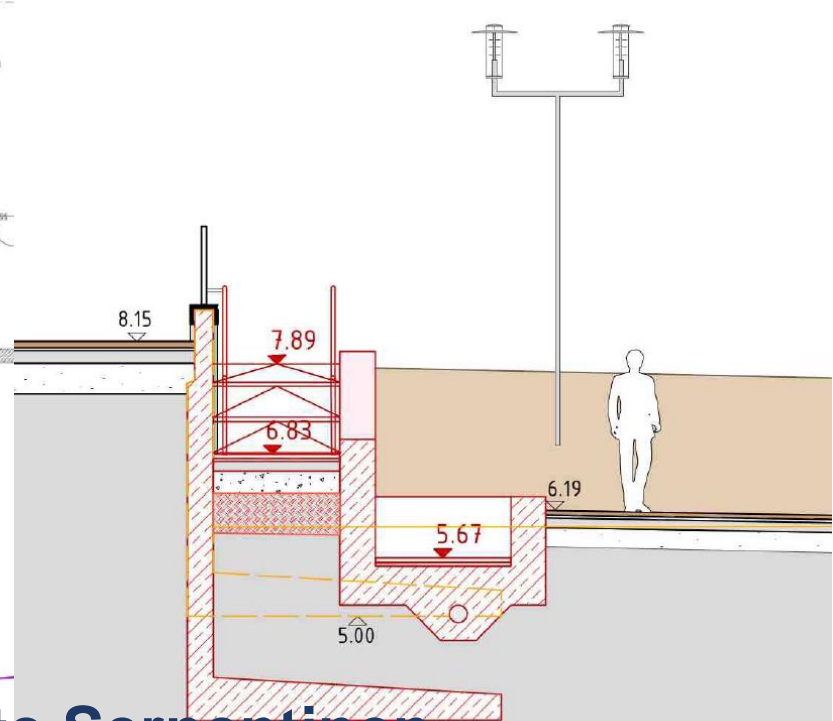
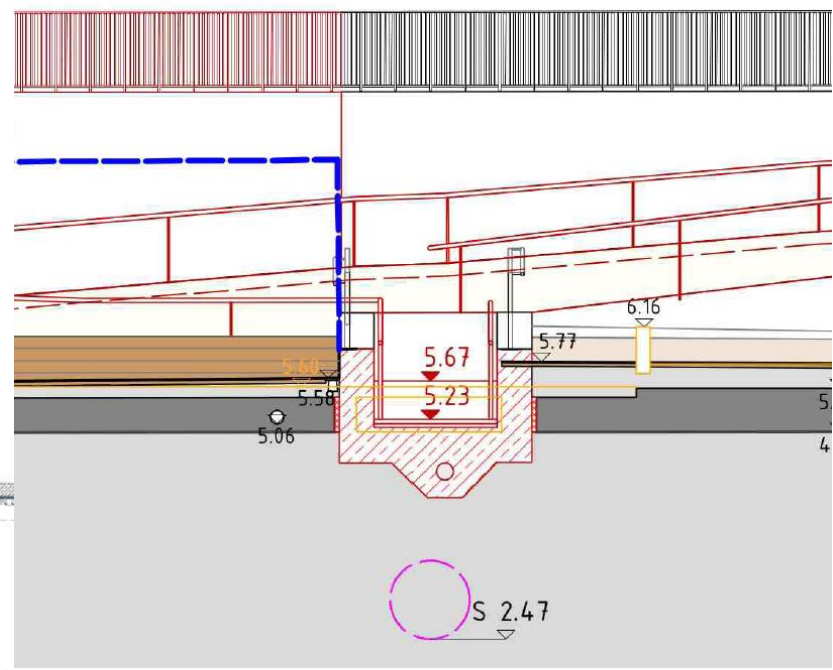
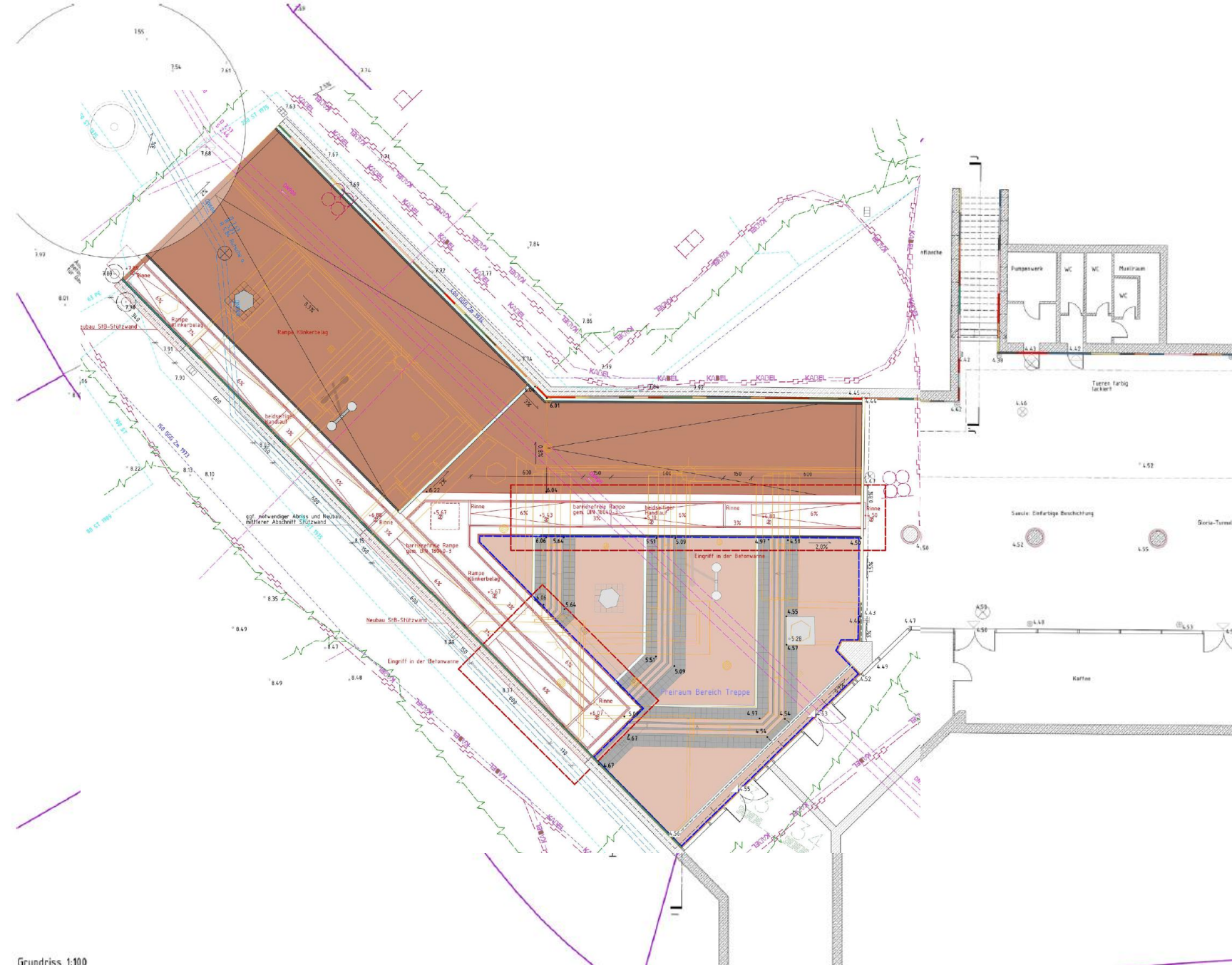






Grundriss 1:100





Grundriss 1:100

# Untersuchungen zur Herstellung der Barrierefreiheit: Variante Serpentina

# Variantenvergleich Barrierefreiheit Gloriatunnel

Variante	Resultierende Investitionskosten im Vergleich zur Nullvariante	Erläuterung zu den resultierenden Kosten: <ul style="list-style-type: none"><li>Baukosten der Variante und</li><li>Entfallende Sowiesokosten (d.h. Kostenminderung)</li></ul>	Laufende Kosten	Barrierefreiheit	Sonstige Vor- oder Nachteile
<b>Aufzug</b>	<b>288 T€</b>	<ul style="list-style-type: none"><li>Baukosten: 338 T€ inkl. NK ohne Kostenvarianz</li><li>Entfallende Sowiesokosten für Abriss und Verfüllung Treppe im Bereich des neuen Aufzugschachtes: 50 T€</li></ul>	<b>10 T€/a</b>	<b>ja</b>	<ul style="list-style-type: none"><li>Übersichtlicher Rampenraum</li></ul>
<b>Rampenverlängerung</b>	<b>237 T€</b>	<ul style="list-style-type: none"><li>Baukosten: 327 T€ inkl. NK ohne Kostenvarianz</li><li>Entfallende Sowiesokosten im Bereich der geringer geneigten Rampe 90 T€</li></ul>	<b>Keine zusätzlichen laufenden Kosten</b>	<b>nein</b>	<ul style="list-style-type: none"><li>Entfall Straßenbaum</li><li>Nachteile für Einzelhändler in der Lüneburger Straße</li></ul>
<b>Serpentinen</b>	<b>406 T€</b>	<ul style="list-style-type: none"><li>Baukosten: 436 T€</li><li>Entfallende Sowiesokosten im Bereich der Serpentin- Rampe 30 T€</li></ul>	<b>?</b>	<b>ja</b>	<ul style="list-style-type: none"><li>Einschneiden in vorhandenen Betontrog mit Gefahr von Grundbruch</li><li><b>Abschneiden des Rampenbereichs vor der Gloria-Gewerbeinheit</b></li></ul>



# Gegenüberstellung Investitionskosten und Budget

	Stand Nov. 2018 [Tausend €]		Stand Jan. 2019 [Tausend €]		Erläuterung
<b>Kostenüberschlag</b> brutto inkl. Nebenkosten	<b>1.963</b>		<b>2.246</b>		
<b>Tiefbau</b>	756		677		2019: Ohne Treppe am Seevekanal
Mehrkosten Barrierefreiheit	0		288		2019: Barrierefreiheit durch Aufzug
Mehrkosten 2. Farbstreifen Edeka/Moorstr.	50		50		
Verfüllung Treppenschacht Harburger Ring	0		75		2018: noch nicht berücksichtigt
<b>Mehrkosten BPD Freitreppe für FHH</b>	0		124		Planungskosten und Anteil Baukosten gemäß städtebaulichem Vertrag mit BPD
<b>Hochbau</b>	1.057		592		2019: <b>Ohne Kostenvarianz, Mauseloch -15 T€, reduzierte Beschichtung -336 T€</b>
Abriss Dreieckstreppe	100		87		2019: ohne Kostenvarianz
Gebühren, Beratung, Energiekosten			60		
Unterhaltungskosten kapitalisiert		115			2019: Entfall aus systematischen Gründen
<b>Zwischensumme</b>	<b>1.963</b>		<b>1.953</b>		
Kostenvarianz 15%	t.w. oben enthalten		293		
<b>Budget</b>	<b>2.079</b>		<b>2.079</b>		RISE-Betrag voraussichtl. höher möglich, nicht eingerechnet ist die neu geplante Treppe ggü. Mauseloch – hierfür separate RISE-Zuwendung auf Antrag von Edeka
ECE-Mittel (inkl. 80 T€ für Barrierefreiheit)	1.225		1.225		
RISE Ansatz (Stand Jan. 2018)	854		854		
<b>Budget abzügl. Kosten</b>	<b>+ 116</b>		<b>-167</b>		
Ohne Kostenvarianz von 15%			+126		

# Gegenüberstellung Aufwendungen RISE, ECE und Private

Kostenüberschlag	Stand Jan. 2019 [Tausend €]
<b>RISE</b> (Betrag ggf. höher)	<b>854</b>
<b>ECE</b>	<b>1.225</b>
<b>Private</b> (BPD Treppe, Edeka Galerieabriss und Neugestaltung)	<b>1.156</b>
<b>Gesamtinvestition</b>	<b>3.235</b>





**Danke für Ihre Aufmerksamkeit!**