

Harburg, Sand - Westrandbebauung Vorhabenbezogener Bebauungsplan Harburg 71

Stadtplanungsausschuss am 01.04.2019

Vorstellung des Vorhabens - Weiterentwicklung

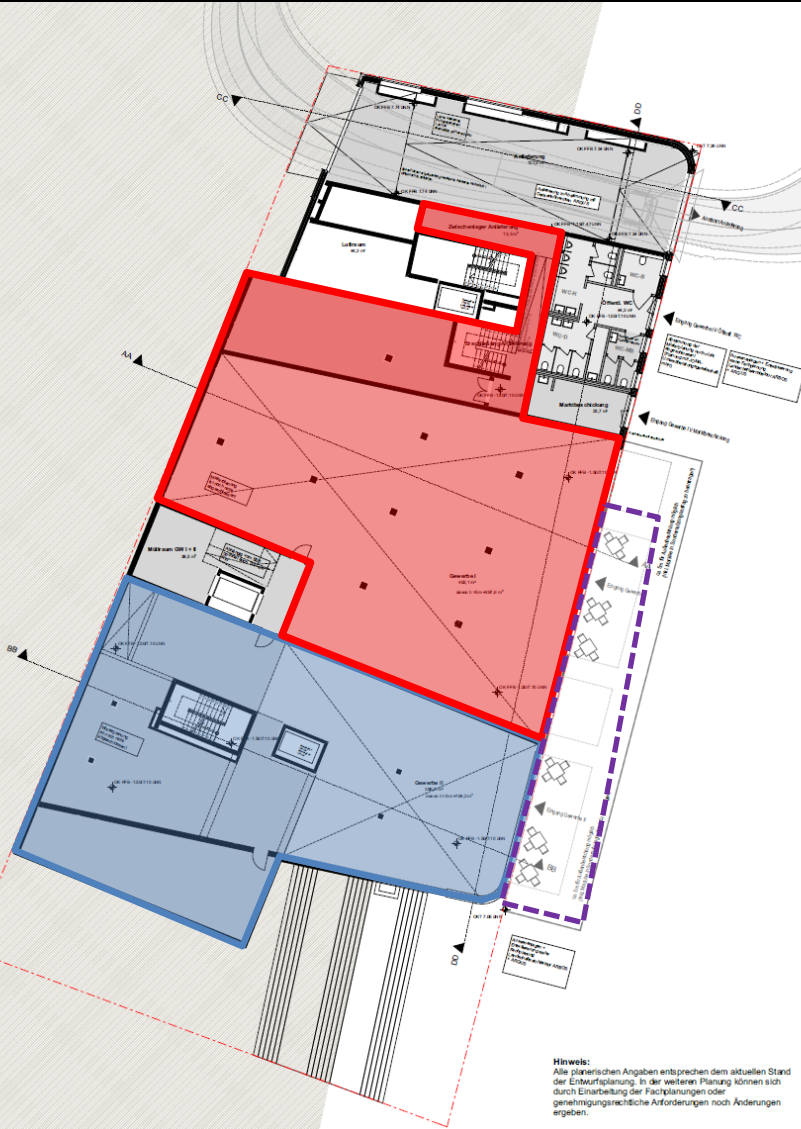


Was ist seit der Öffentlichen Auslegung passiert?

Der ausgelegte VEP sieht eine Mischung aus Einzelhandel und Gastronomie im EG vor.

Aktuell laufen Vertragsverhandlungen mit einem Gastronomen, der die gesamte EG-Fläche für zwei Gastro-Konzepte anmieten möchte.

Dieses hat Änderungen am VEP (nicht aber am Bebauungsplan) zur Folge.



Hinweis:
Alle planerischen Angaben entsprechen dem aktuellen Stand der Entwurfsplanung. In der weiteren Planung können sich durch Einbeziehung der Fachplanungen oder genehmigungsrechtliche Anforderungen noch Änderungen ergeben.

VORABZUG, Stand 01.04.2019

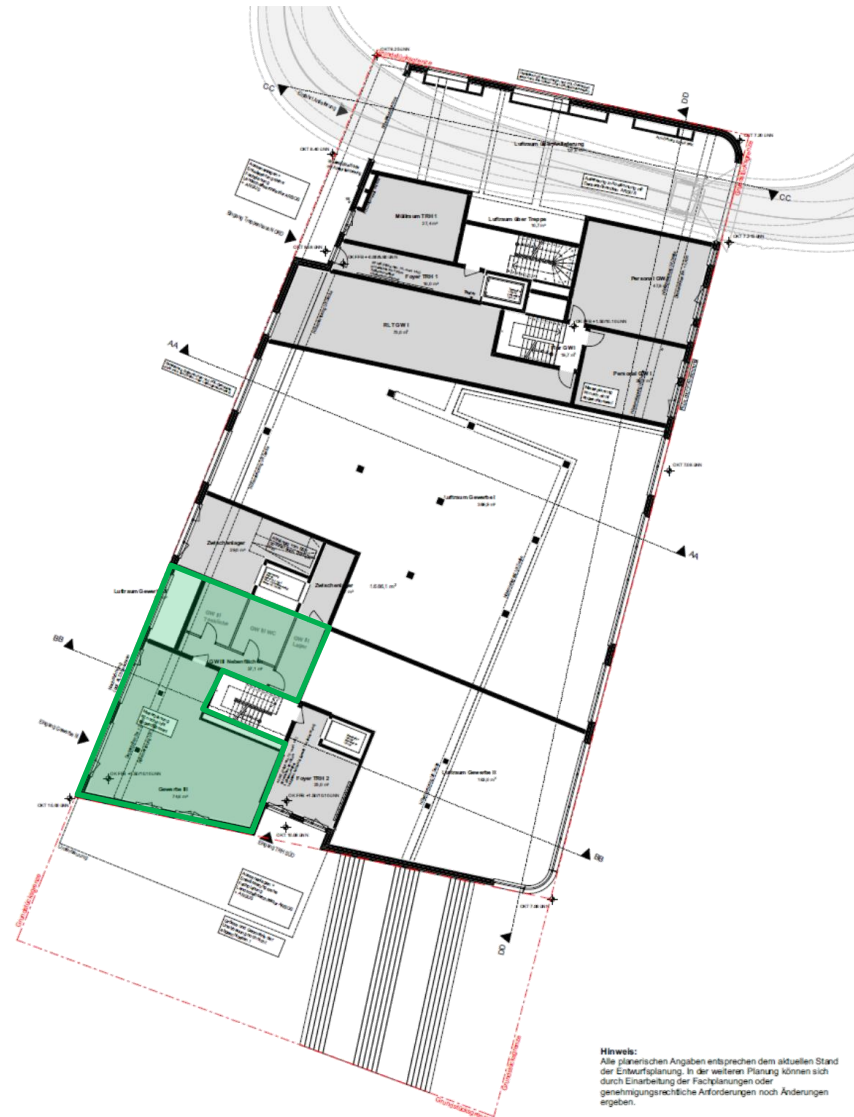
Gewerbe I – Gastronomie

Belieferung über bereits bekannte eingehauste Anlieferung

Gewerbe II – Gastronomie

Belieferung der Einheit erfolgt aus der eingehausten Anlieferung über den Gehweg an der Neuen Straße in einen neuen Nebeneingang

Außensitzplätze für Gewerbe I + II gewünscht



VORABZUG, Stand 01.04.2019

Gewerbe III

Optimierung der Nutzflächen
und Belichtungssituation

*Anpassung der EG-Nutzung macht
eine Anzahl von Änderungen im
VEP erforderlich.*

VORABZUG, Stand 01.04.2019

Nebeneingang Gewerbe



Anlieferung

Eingang Treppenhaus NORD

Schaufenster GEWERBE I

GEWERBE III

VORABZUG, Stand 01.04.2019

Markisen und Außensitzplätze Gewerbe I+II



VORABZUG, Stand 01.04.2019

Zusätzliche Belichtung
Gewerbe III



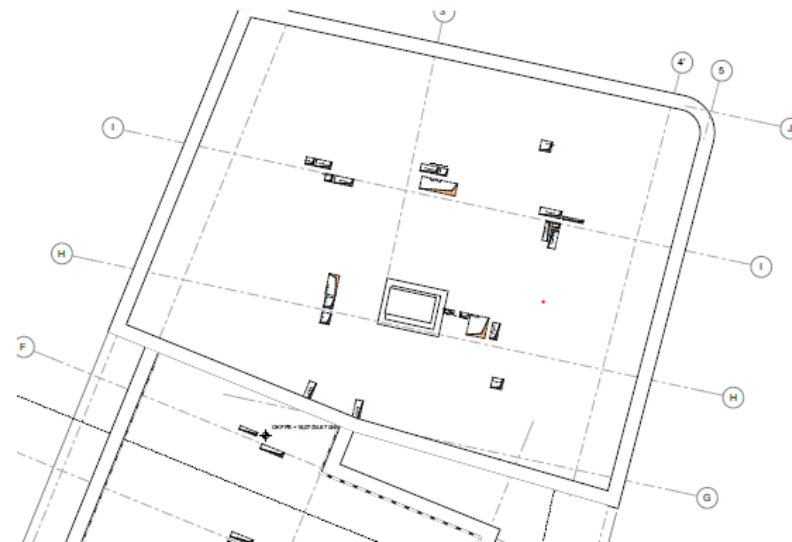
VORABZUG, Stand 01.04.2019

Keine Veränderung



Vielen Dank für Ihre
Aufmerksamkeit

Rettungsbalkon - Entfall



VORABZUG, Stand 01.04.2019

