



STANDORTENTWICKLUNG

SCHULBAU IM BEZIRK HARBURG

26.10.2020



Hamburg

Finanzbehörde
Schulbau Hamburg



GMH

Gebäudemanagement
Hamburg GmbH

1. Schule Ohrnsweg
2. Schule Neugraben
3. Ganztagschule am Johannisland
4. Neue weiterführende Schule Neugraben - ggf. NF 67
5. STS Fischbek/Falkenberg, Heidrand
6. GS an der Haake, Lange Striepen

1. Schule Ohrnsweg



Erweiterung Grundschule 2 auf 6 Züge

Phase 0
Schwerpunktschule
VgV Objektplanung

Neubau Klassengebäude
2023

Neubau 2-Feld-Sporthalle
2023

Sanierung Geb. 2+4 & Außenanlagen
2024/25

2. Grundschule Neugraben



Erweiterung der Grundschule von 4 auf 6 Züge

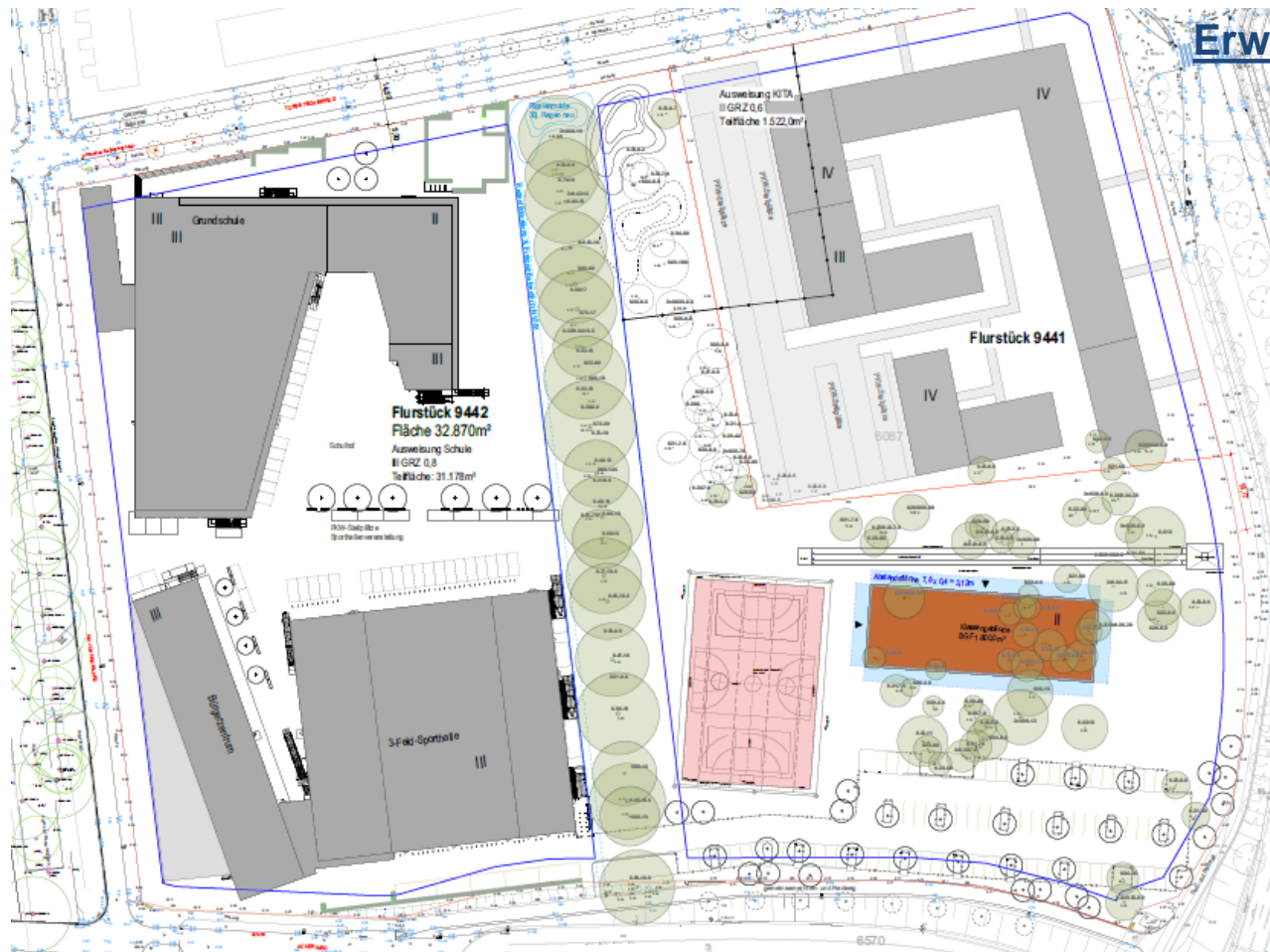
Phase 0
VgV mit Lösungsskizze Objektplanung

ReBBZ zieht 2021 in Neubau
> Standort Frieda-Stoppenbrink leer

Abriss und Neubau 6-zügige GS
2023/24/25

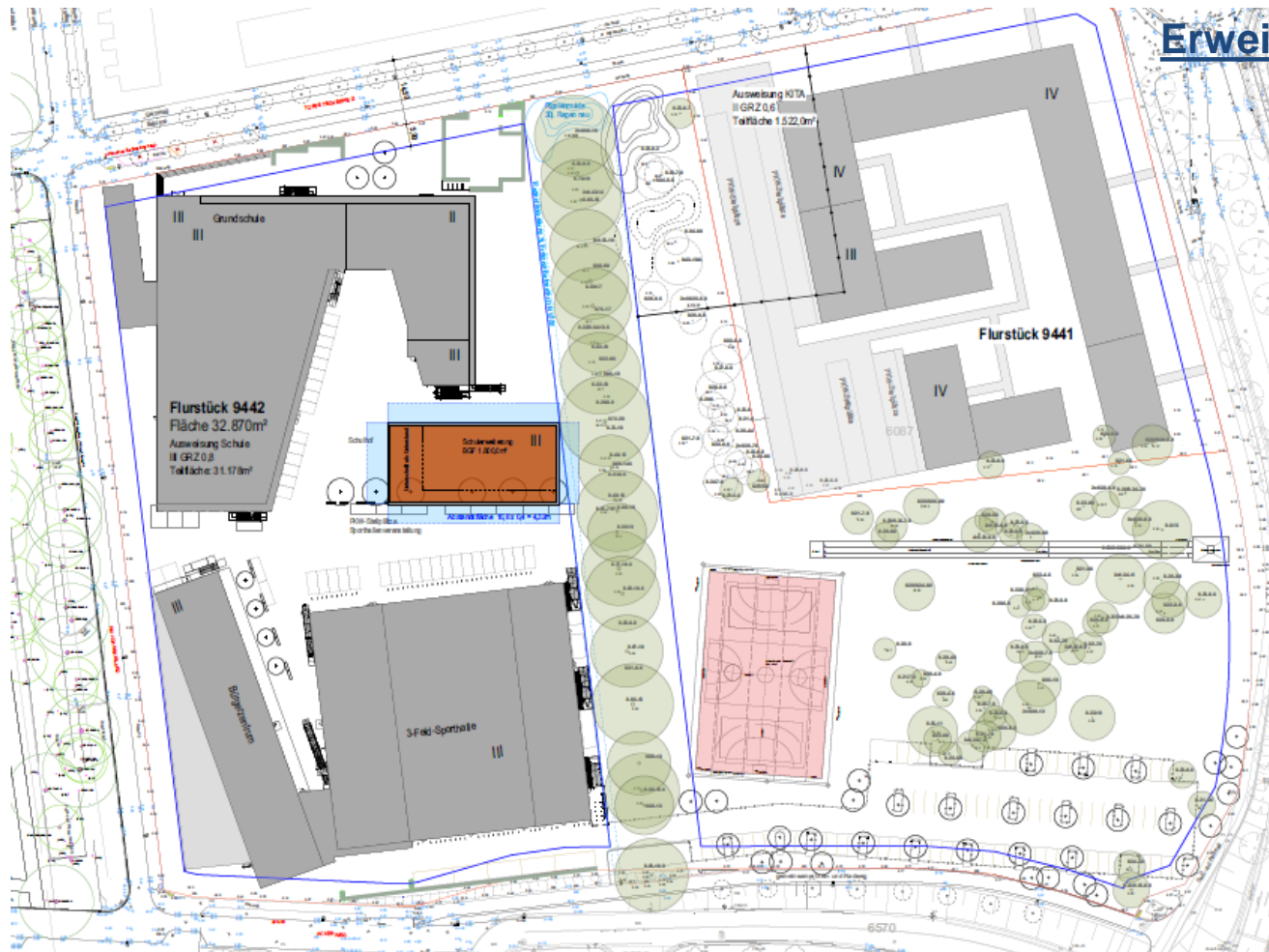
Neubau 2-Feld-Sporthalle
2024/25

3. Ganztagsgrundschule Am Johannisland



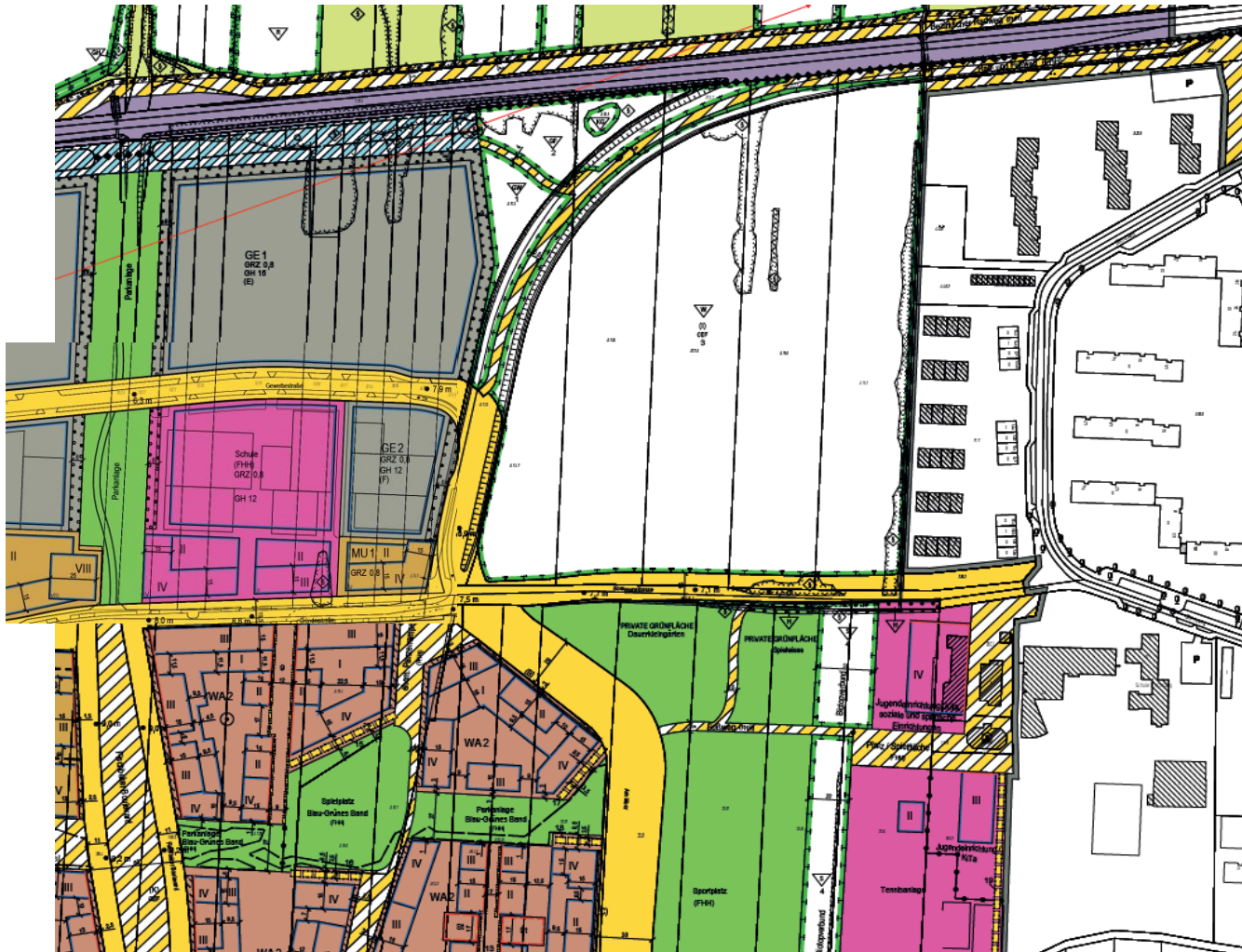
Erweiterung Grundschule
4 auf 6 Züge

3. Ganztagsgrundschule Am Johannisland



Erweiterung Grundschule
4 auf 6 Züge

4. Neue weiterführende Schule Neugraben



4 Züge Schulneugründung

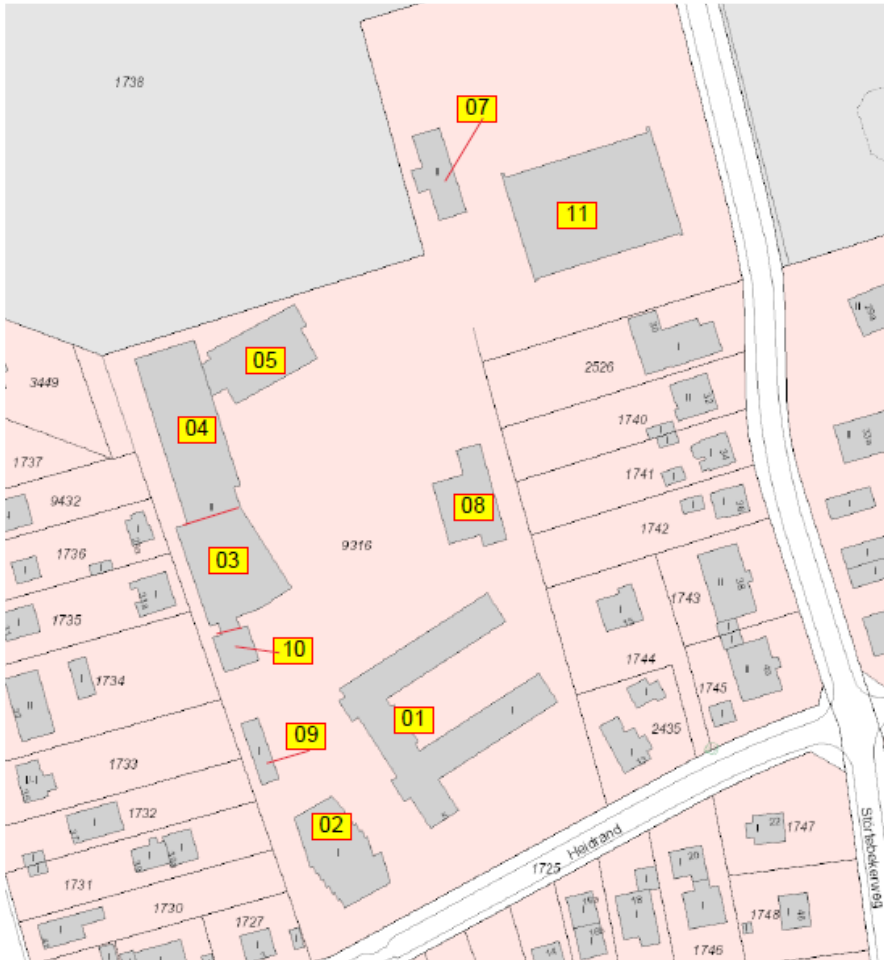
Stellungnahme zum B-Plan-Entwurf

Klärung Standort

4. Neue weiterführende Schule Neugraben



5. STS Fischbek / Falkenberg



Erweiterung Grundschule 3 auf 4 Züge sowie 8 zügige Sek I Standort Heidrand

Aufstellung mobiler Klassen
2019 + 2020

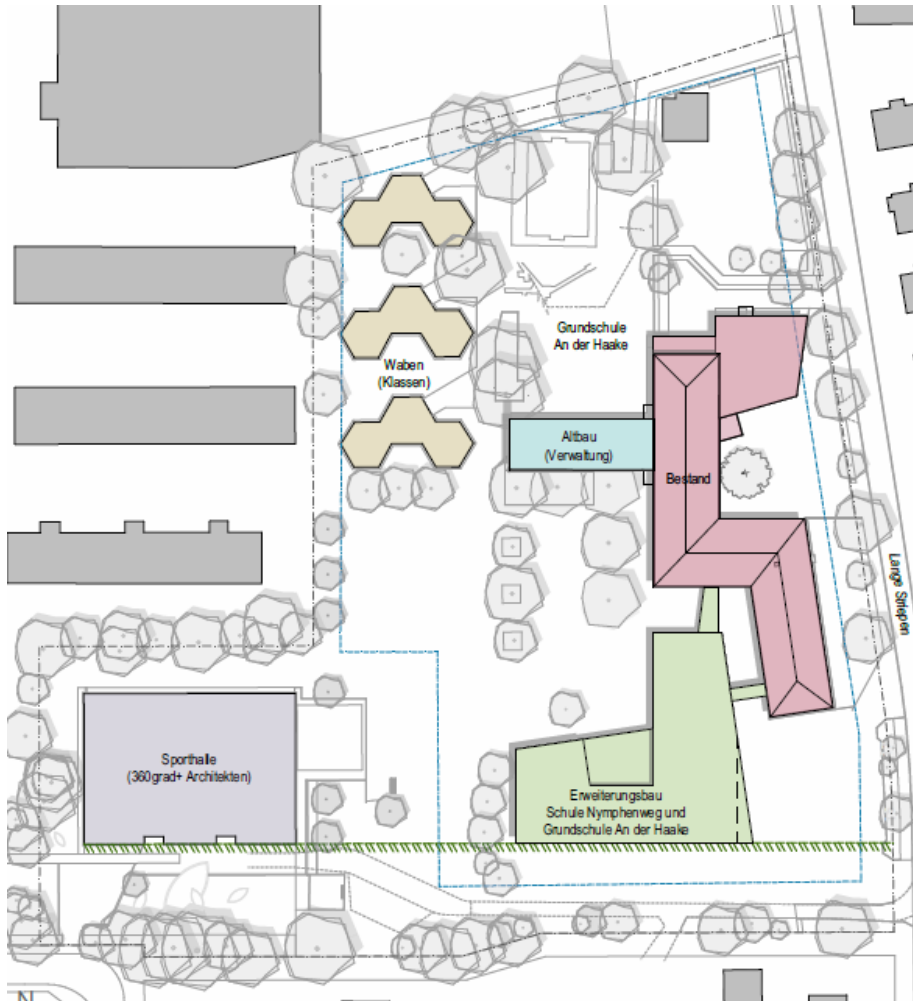
Abriss Geb. 01
2021

Neubau
2023

Umbau Mensa und Sanierung Geb. 02

Themen:
Kooperation Kita

6. Grundschule an der Haake



Erweiterung Grundschule 4 auf 5 Züge

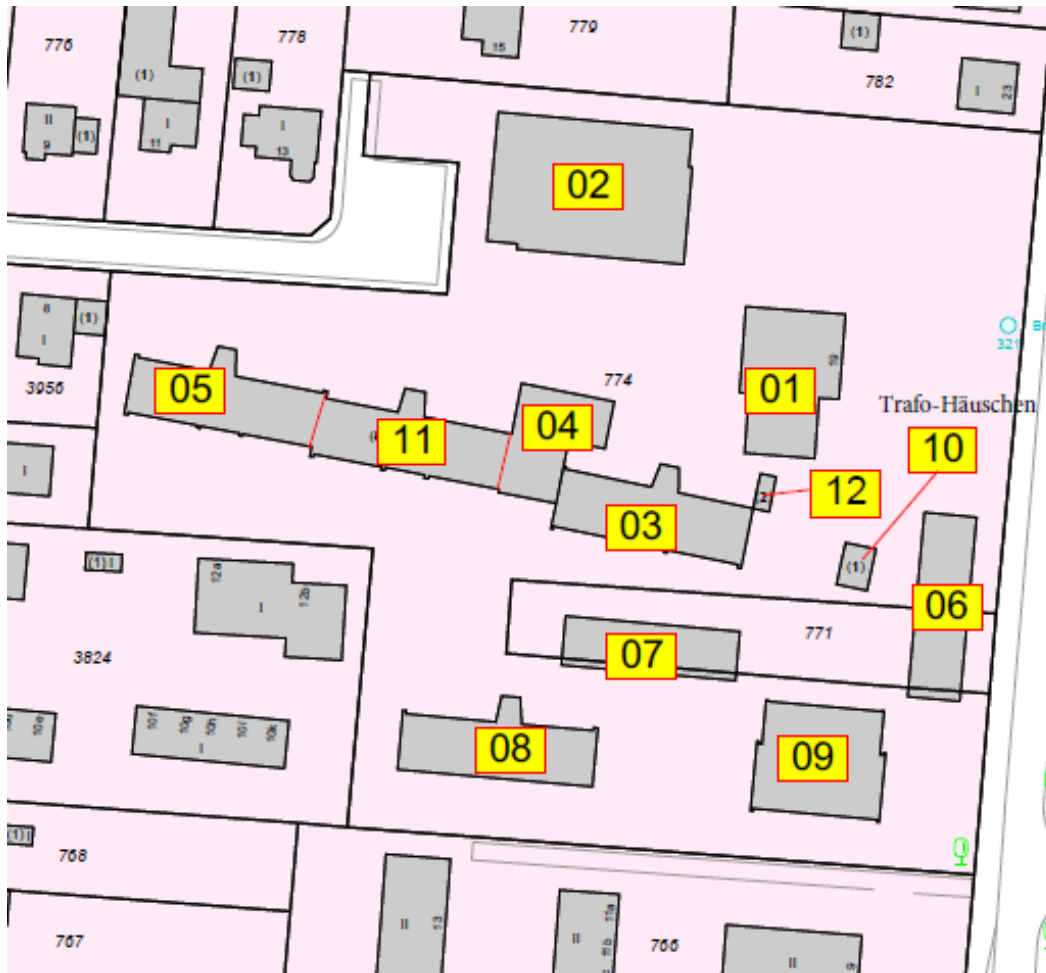
mit Zubau Unterstufe
Nymphenweg

Abriss Sporthalle
2020

Umbau und Sanierung
Verwaltung+Waben
2020/21

Neubau
2022

7. Hausbrucherer Bahnhofsstraße



**VIELEN DANK FÜR IHRE
AUFMERKSAMKEIT**