

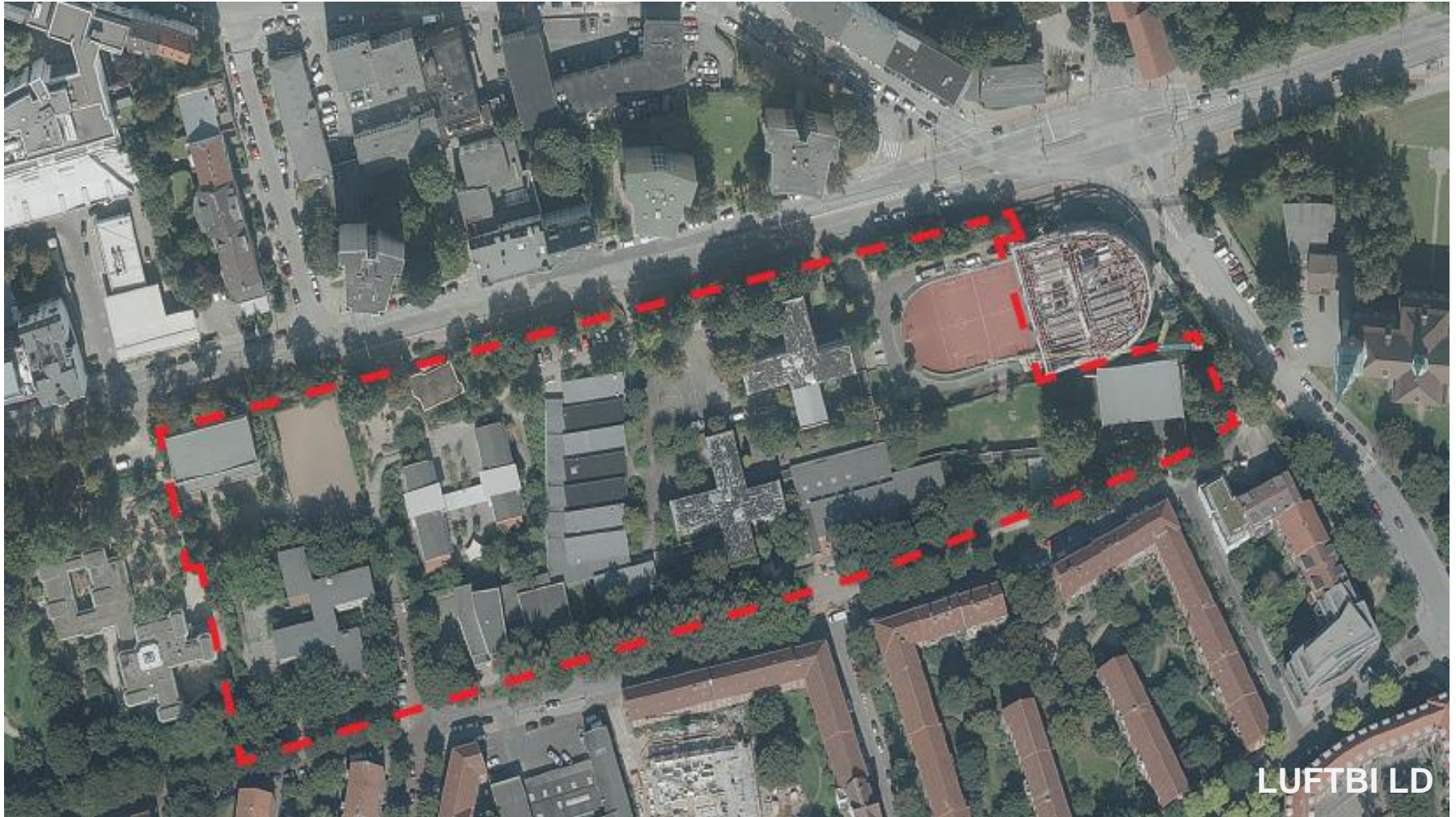
SCHULCAMPUS STRUENSEESTRASSE

Bauvorhaben Struenseequartier

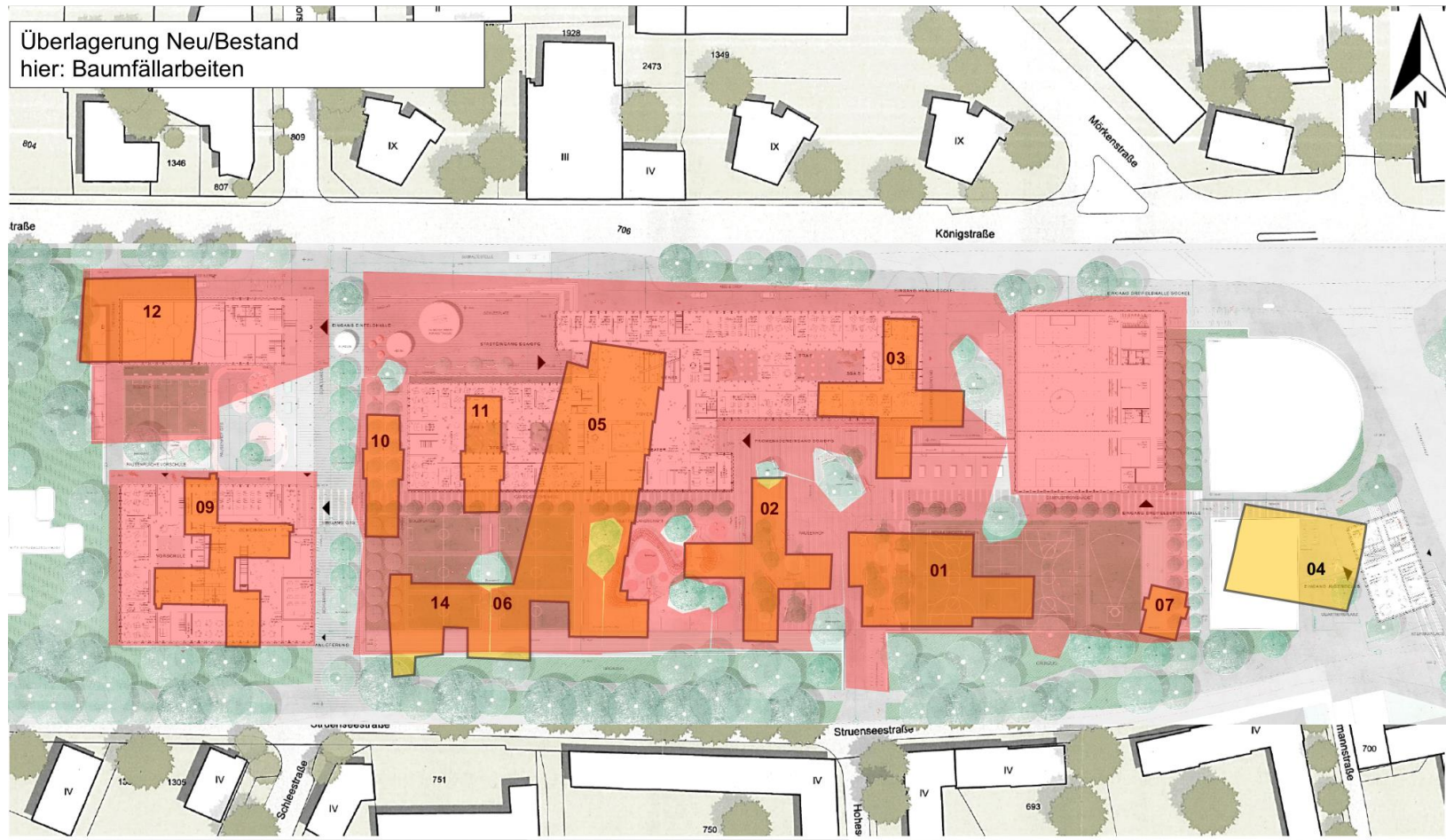
Informationen zum Verfahren Schulcampus und Erläuterung zu den erforderlichen Baumfällungen

Sitzung des Hauptausschusses Bezirksversammlung-Altona, am Donnerstag den 12.12.2019

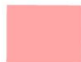
SCHULCAMPUS STRUENSEESTRASSE - GESAMTAREAL



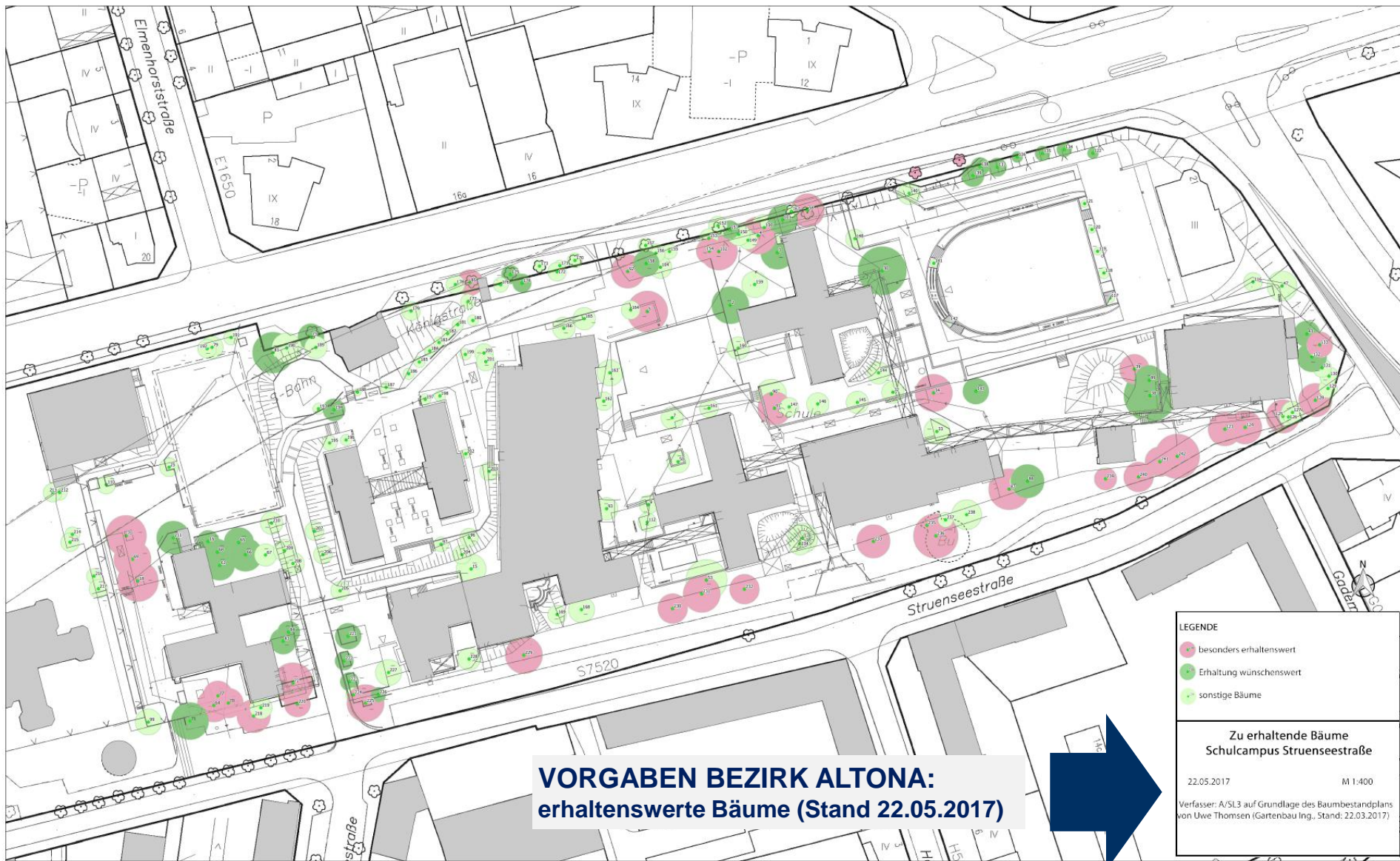
HOCHBAUL.-FREIRAUMPL. WETTBEWERB: MÖGLICHER BAUMERHALT UND BAULICHE PLANUNG



Legende

 = Bereiche der Baumfällungen aufgrund von Überbauung

VORGABEN HOCHBAUL.-FREIRAUMPL. WETTBEWERB: BAUMERHALT



UMSETZUNG HOCHBAUL.-FREIRAUMPL. WETTBEWERB: BAUMFÄLLUNGEN

Legende:

■	Erhaltung wünschenswert
■	besonders erhaltenswert
■	sonstige Bäume

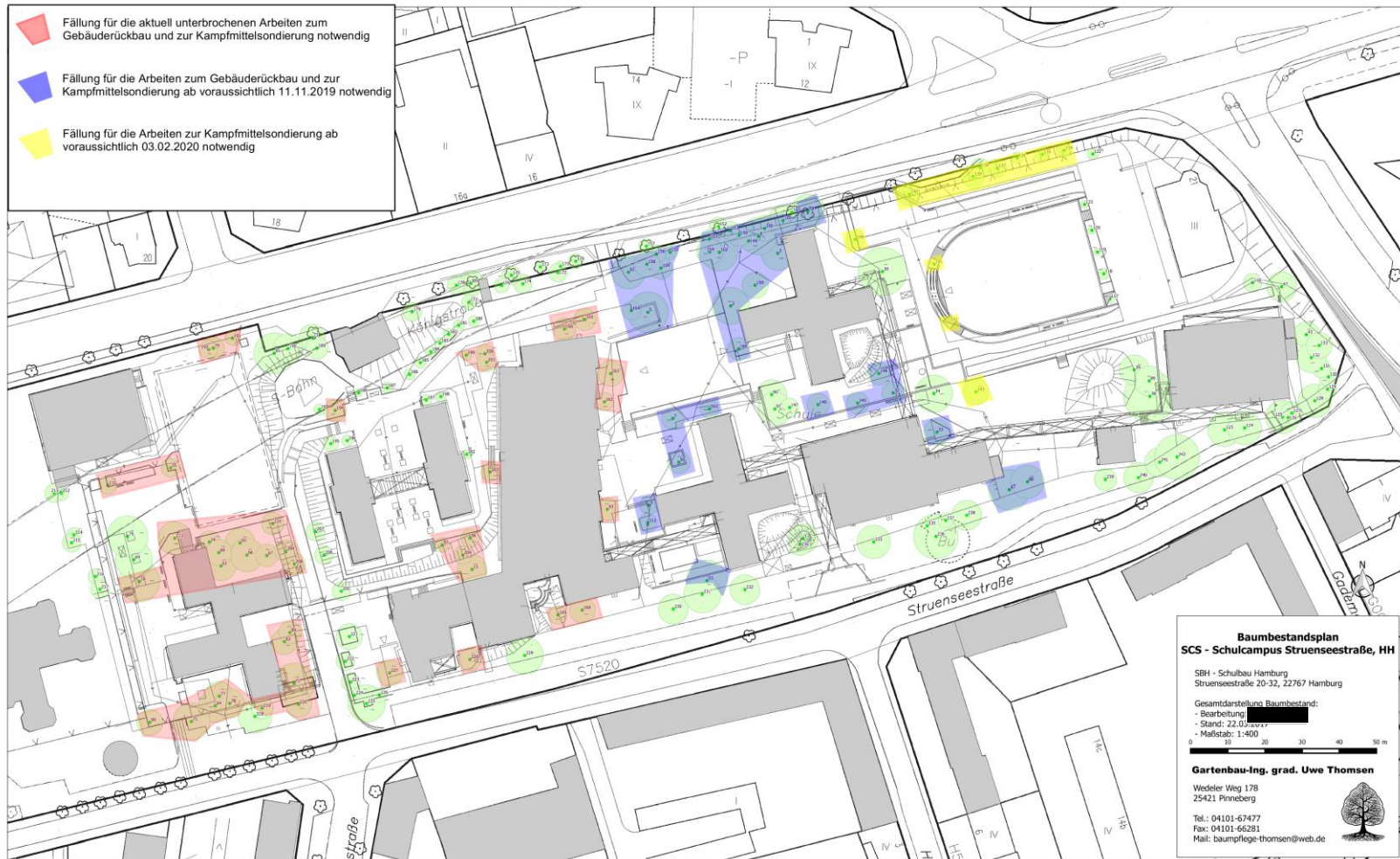
Übersicht:

Auflistung der zu fällenden Bäume auf Grund der Überplanung
inkl. Klassifizierung in die o.g. drei Kategorien

2	4	7	170
3	5	9	171
61	18	25	172
65	58	32	173
66	64	33	176
68	72	50	177
71	77	53	178
73	78	67	179
83	85	79	180
84	92	93	181
88	102	96	182
101	154	97	183
143		99	184
151		100	185
158		104	186
174		110	187
175		112	188
		140	189
		141	190
		142	191
		143	192
		144	193
		145	199
		146	200
		149	201
		150	203
		153	204
		155	205
		156	208
		159	209
		160	210
		162	212
		163	213
		164	214
		165	215
		166	216
		167	217
		168	219
		169	227
		170	227

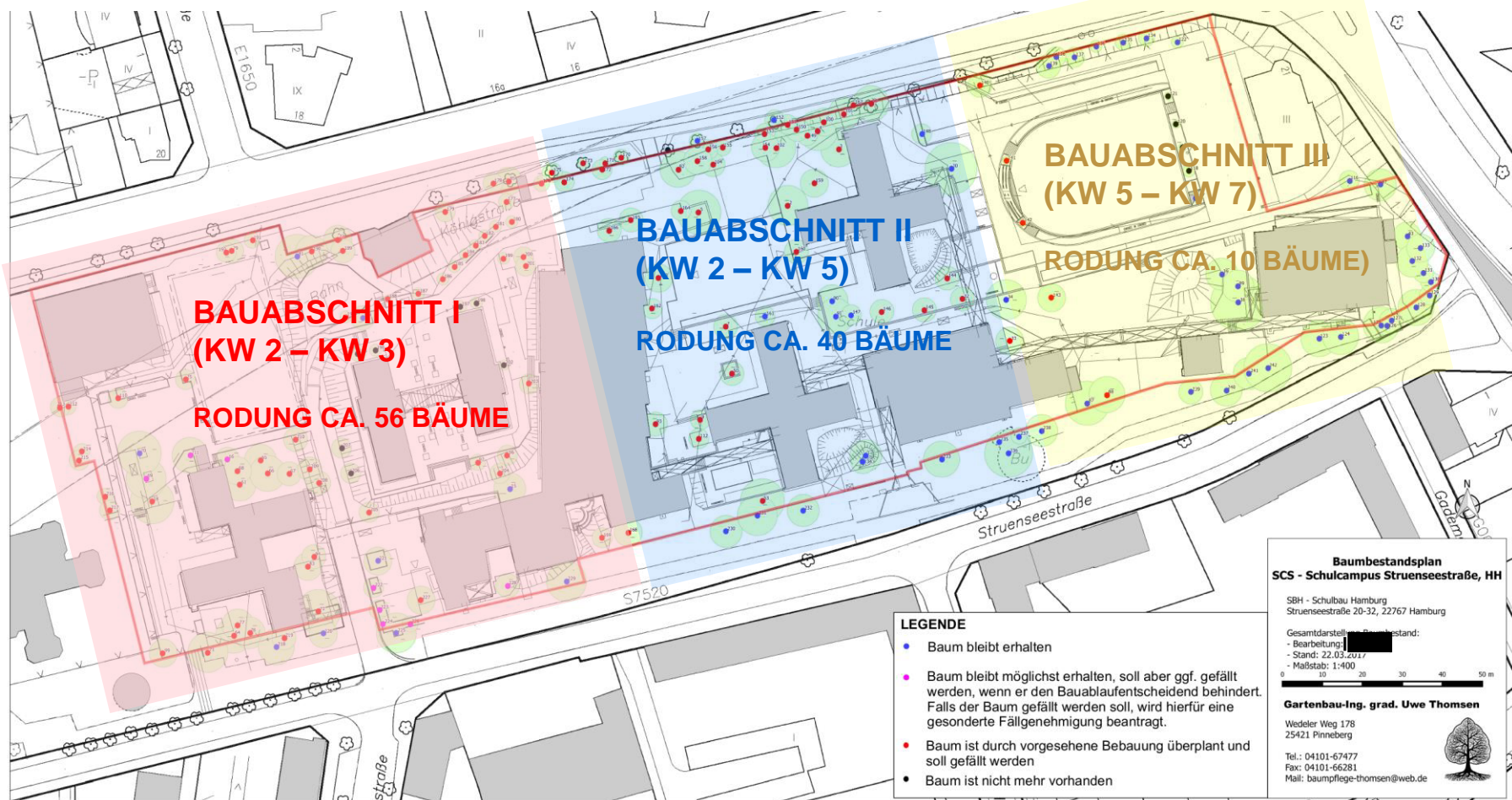
		142	194
		144	192
		145	193
		146	199
		149	200
		150	201
		153	203
		155	204
		156	205
		159	208
		160	209
		162	210
		163	212
		164	213
		165	214
		166	215
		167	216
		168	217
		169	219
			227
Anzahl:	17	12	77

UMSETZUNG HOCHBAUL.-FREIRAUMPL. WETTBEWERB: BAUMFÄLLUNGEN STAND SEPTEMBER 2019



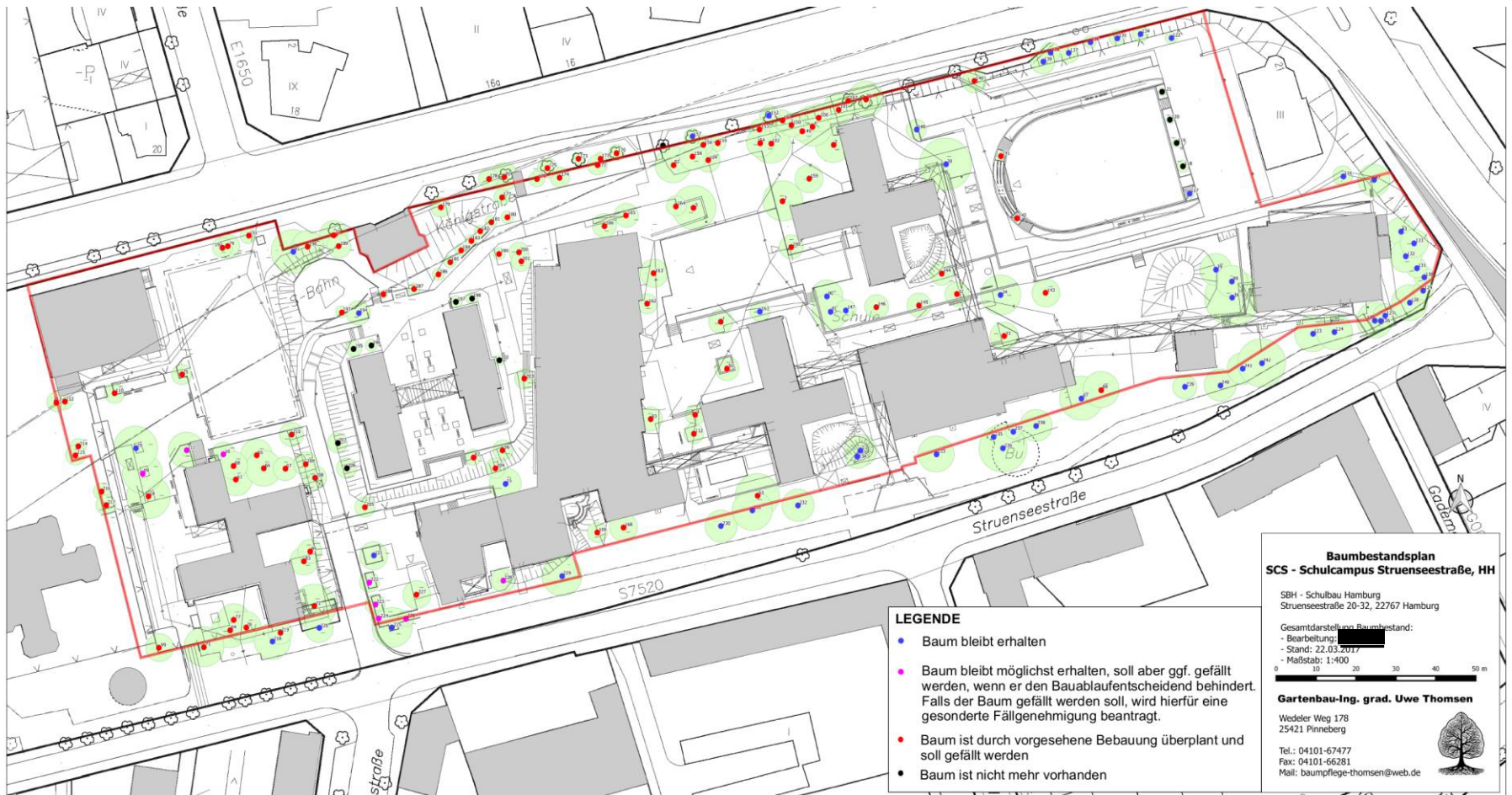
AUSFÜHRUNG IN TEILABSCHNITTEN IM ZEITRAUM OKTOBER 2019 - FEBRUAR 2020

UMSETZUNG HOCHBAUL.-FREIRAUMPL. WETTBEWERB: BAUMFÄLLUNGEN STAND DEZEMBER 2019



NEU: AUSFÜHRUNG IN TEILABSCHNITTEN IM ZEITRAUM JANUAR 2020 - FEBRUAR 2020

UMSETZUNG HOCHBAUL.-FREIRAUMPL. WETTBEWERB: BAUMFÄLLUNGEN STAND DEZEMBER 2019



AUSFÜHRUNG IN TEILABSCHNITTEN IM ZEITRAUM JANUAR 2020 - FEBRUAR 2020

UMSETZUNG HOCHBAUL.-FREIRAUMPL. WETTBEWERB: BAUMFÄLLUNGEN

Übersicht der zu rodenden Bäume

Lfd. Nr.	Name (botanisch)	Name (deutsch)	mehrstämmige Gehölze	Stammdurchmesser in cm	Vitalität	zu fällender Baumbestand	Ersatzzahlung €
2	<i>Aesculus hippocastanum</i>	Rosskastanie		69,4	0	x	5.000
3	<i>Acer pseudoplatanus</i>	Berg-Ahorn		55,7	1	x	3.000
4	<i>Quercus robur</i>	Stiel-Eiche		51,9	1	x	2.000
5	<i>Aesculus hippocastanum</i>	Rosskastanie		72,9	1	x	3.000
7	<i>Malus</i>						
9	<i>Carpinus</i>						
18	<i>Platanus</i>						
25	<i>Pinus</i>						
32	<i>Prunus serr</i>						
33	<i>Prunus</i>						
50	<i>Quercus</i>						
53	<i>Betula</i>						

Rodung von 67 unter die Baumschutzsatzung fallenden Bäume

→ Kompensation durch Ersatzpflanzung

(Rodung von insgesamt 106 Bäumen)

77	<i>Quercus robur</i>	Stiel-Eiche		47,0	0	x	2.000
78	<i>Quercus robur</i>	Stiel-Eiche		46,5	0	x	2.000
79	<i>Acer compestre</i>	Feld-Ahorn	mehrstämmig (3)	21,0	1	x	-
83	<i>Quercus robur</i>	Stiel-Eiche		44,6	0	x	3.000
84	<i>Quercus robur</i>	Stiel-Eiche		38,2	0	x	3.000
85	<i>Tilia x vulgaris</i>	Holländische Linde		39,8	0	x	3.000
88	<i>Tilia x vulgaris</i>	Holländische Linde		59,5	0	x	3.000

UMSETZUNG HOCHBAUL.-FREIRAUMPL. WETTBEWERB: FLÄCHEN FÜR ERSATZPFLANZUNGEN

ÜBERLAGERUNG BESTAND/ENTWURF
(AUS HOCHBAULICH-FREIRAUMPLANERISCHEM WETTBEWERB)

GEPLANTE AUSGLEICHSLÄCHEN

STAND: 03.12.2019

Zusätzliche Flächen für Ersatzpflanzungen werden in der Freiraumplanung berücksichtigt

Weitere Ersatzpflanzungen an Schulstandorten im Bezirk Altona (gem. Vorgabe BA-A)

Mögliche Flächen für Ersatzpflanzungen von ca. 17 Bäumen auf der Grundlage Wettbewerb Preisträgerentwurf

Legende

-  - Gebäude Bestand
-  - Geplante Ausgleichsflächen gem. Entwurf aus hochbaulich-freiraumplanerischen Wettbewerb

BAUMERHALT – AUSGEFÜHRTE BAUMSCHUTZMAßNAHMEN

