












Vorhabenbezogener Bebauungsplan Bahrenfeld 73

Festsetzungen

	Grenze des räumlichen Geltungsbereichs des Bebauungsplans
	WA Allgemeines Wohngebiet
GRZ 0,4	Grundflächenzahl, als Höchstmaß
IV	Zahl der Vollgeschosse, als Höchstmaß
GH 56,8 m	Gebäudehöhe über Normalhöhennull, als Höchstmaß
	Straßenverkehrsfläche
	Straßenbegrenzungslinie
	Umgrenzung des Wohngebietes, dem Flächen mit landschaftspflegerischen Maßnahmen für Ausgleichs- und Ersatzmaßnahmen zugeordnet sind
	Grünfläche
	Umgrenzung der Fläche für die Erhaltung und Anpflanzung von Bäumen und Sträuchern
	Anpflanzung von Einzelbäumen
	Erhaltung von Einzelbäumen
	Umgrenzung der Fläche für Maßnahmen zum Schutz, zur Pflege und zur Entwicklung von Boden, Natur und Landschaft
z.B. (A)	Besondere Festsetzung (siehe § 2)

Nachrichtliche Übernahmen

	Umgrenzung des Landschaftsschutzgebiets
---	---

Kennzeichnungen

	Vorhandene Gebäude
---	--------------------

Hinweise

Maßgebend ist die Baunutzungsverordnung in der Fassung vom 21. November 2017 (BGBl. I S. 3787).
Längenmaße und Höhenangaben in Metern
Der Kartenausschnitt (Digitale Stadtkartendatei) entspricht für den Geltungsbereich des Bebauungsplans dem Stand vom 31.08.2018

Übersichtsplan

M 1 : 5000



FREIE UND HANSESTADT HAMBURG



Vorhabenbezogener Bebauungsplan Bahrenfeld 73

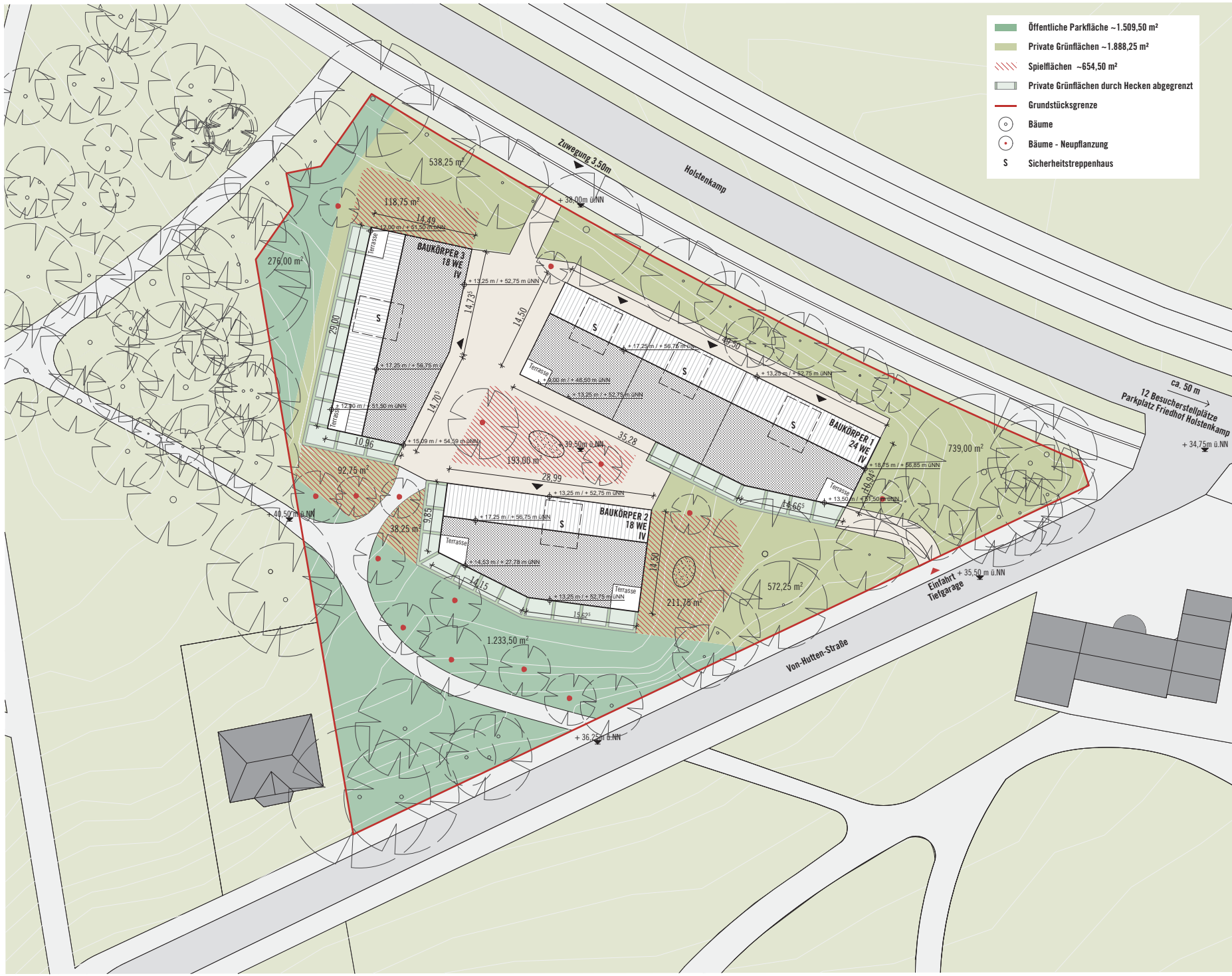
Stand: Öffentliche Plandiskussion

Maßstab 1 : 500 (im Original)

Bezirk Hamburg-Altona

Ortsteil 216





- Öffentliche Parkfläche ~1.509,50 m²
- Private Grünflächen ~1.888,25 m²
- ▨ Spielflächen ~654,50 m²
- ▭ Private Grünflächen durch Hecken abgegrenzt
- Grundstücksgrenze
- Bäume
- Bäume - Neupflanzung
- S Sicherheitstreppe

BAUVORHABEN

N° 1807
Bahnenfelder Höhe

LEISTUNGSPHASE
Überarbeitung Wettbewer

ZEICHNUNG
ENTWURF Vorhaben- und Erschließungsplan

PLANSCHLÜSSEL

MASSSTAB
1:500

ERSTELLUNGSDATUM
19.06.2019

FORMAT
420x297

INDEX
06.01.2020

BAUHER

ICN 1.4 GmbH, c/o DoubleLine
develoement GmbH
Christoph Weidel
Wolfschlugener Straße 34
70597 Stuttgart
Tel: 0711 295 50 00
E-Mail: info@doubleline.eu

ARCHITEKT

BIWERMAR
Architekten BDA
St. Annenwall 5, Block Q
20457 Hamburg
T: +49 40 276 41 0
F: +49 40 276 41 6
mailto:biwermar.de
www.biwermar.de

LANDSCHAFTSARCHITEKT

WES
Landschaftsarchitektur
Jörnsstraße 80
22303 Hamburg
T: +49 40 276 41 0
F: +49 40 276 41 6
mailto:landsc@wes-la.de
www.wes-la.de

INDEX	ÄNDERUNGEN	DATUM	BEZ.
-------	------------	-------	------



BAUVORHABEN

N°1807
Bahrenfelder Höhe

LEISTUNGSPHASE
Überarbeitung Wettbewerb

ZEICHNUNG
Axonometrie

PLANSCHLÜSSEL

MASSSTAB	FORMAT 210x297	GEZ/GEPR
----------	-------------------	----------

ERSTELLDATUM 01.07.2019	INDEX	DATUM
----------------------------	-------	-------

BAUHERR

ICON 14 GmbH. c/o DoubleLine
 development GmbH

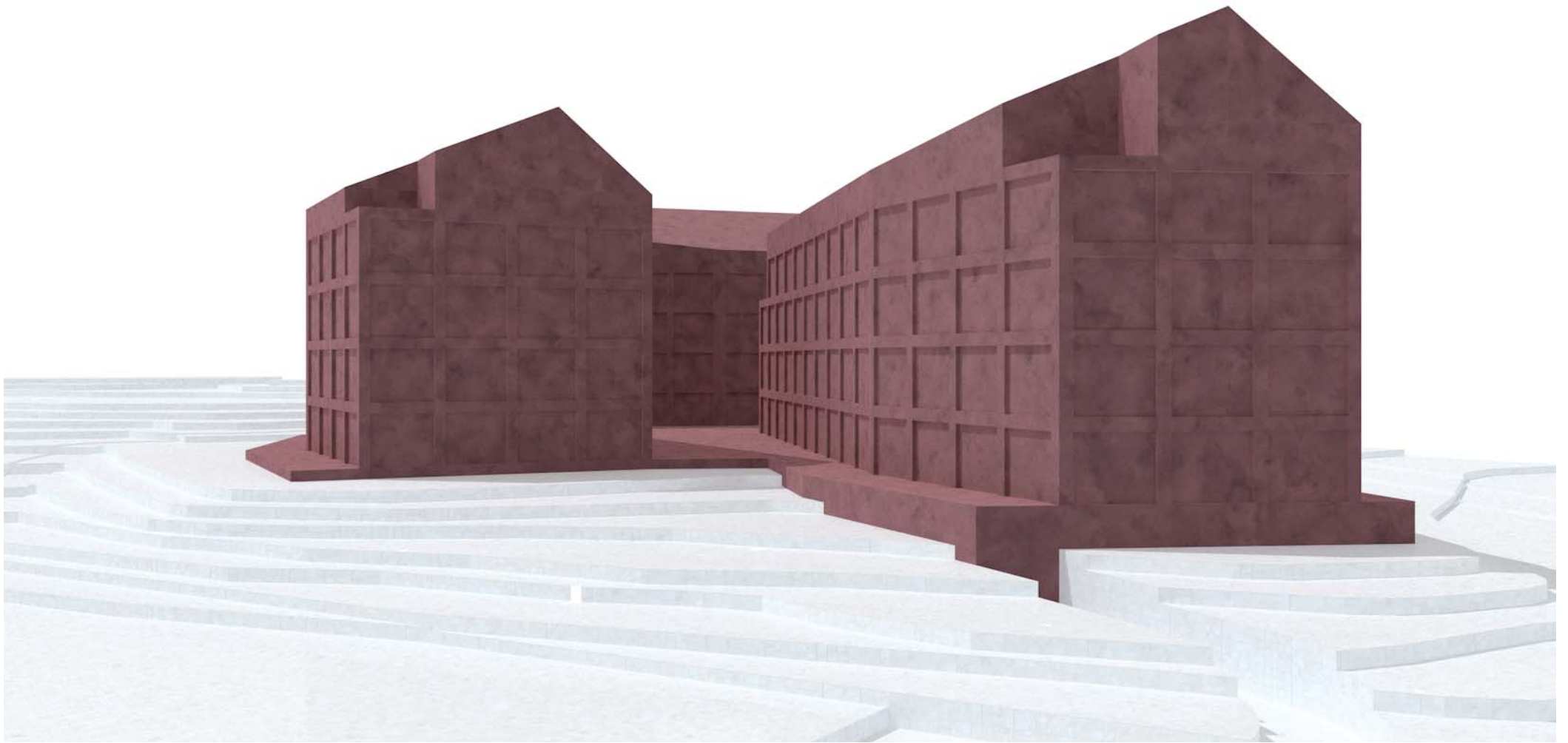
Christoph Wendel
 Wolfschlugener Straße 34
 70597 Stuttgart
 Tel: 0711 255 90 00
 E-Mail: info@doubleline.eu

ARCHITEKT

BIWERMAU
 Architekten BDA

St. Annenufer 5, Block Q
 20457 Hamburg
 T:+49.40.181.310.770
 F:+49.40.181.310.771
 mail@biwermau.de
 www.biwermau.de

INDEX	ÄNDERUNGEN	DATUM	GEZ.



BAUVORHABEN

N°1807
Bahrenfelder Höhe

LEISTUNGSPHASE
Überarbeitung Wettbewerb

ZEICHNUNG
Straßenperspektive

PLANSCHLÜSSEL

MASSSTAB	FORMAT 210x297	GEZ/GEPR
----------	--------------------------	----------

ERSTELLDATUM 01.07.2019	INDEX	DATUM
-----------------------------------	-------	-------

BAUHERR

ICON 14 GmbH. c/o DoubleLine
development GmbH

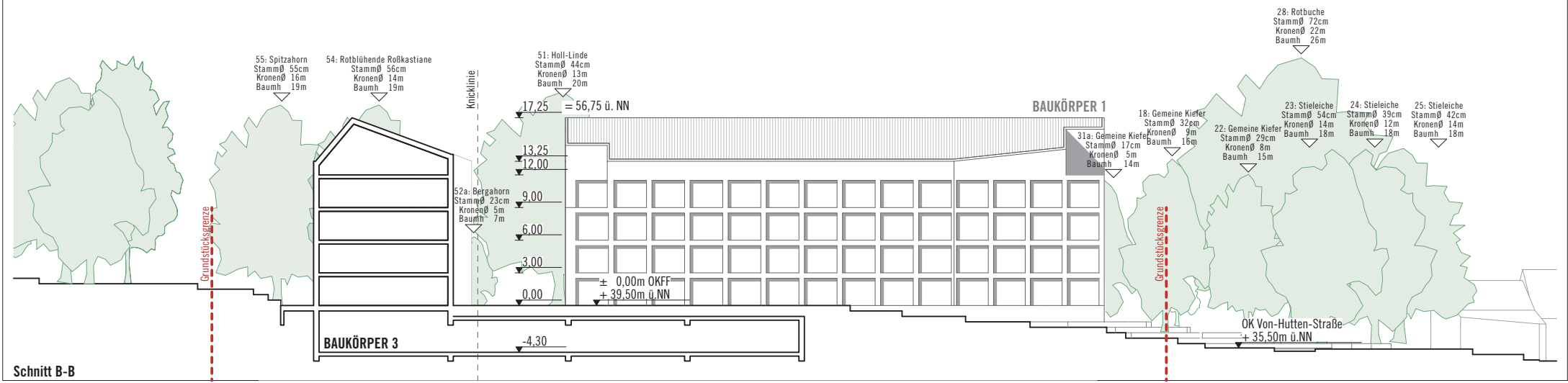
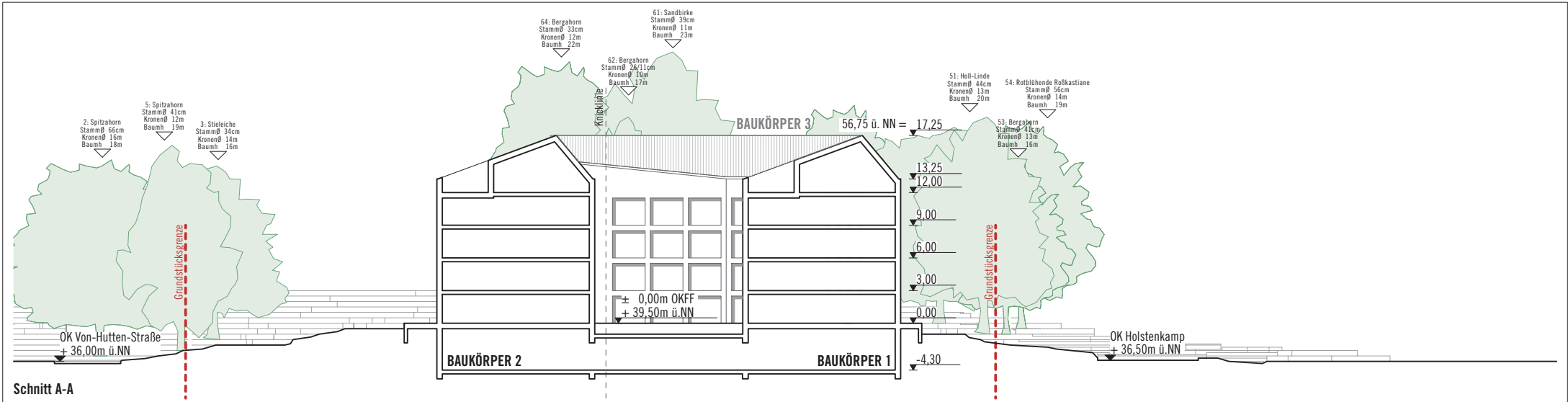
Christoph Wendel
Wolfschlugener Straße 34
70597 Stuttgart
Tel: 07 11 255 90 00
E-Mail: info@doubleline.eu

ARCHITEKT

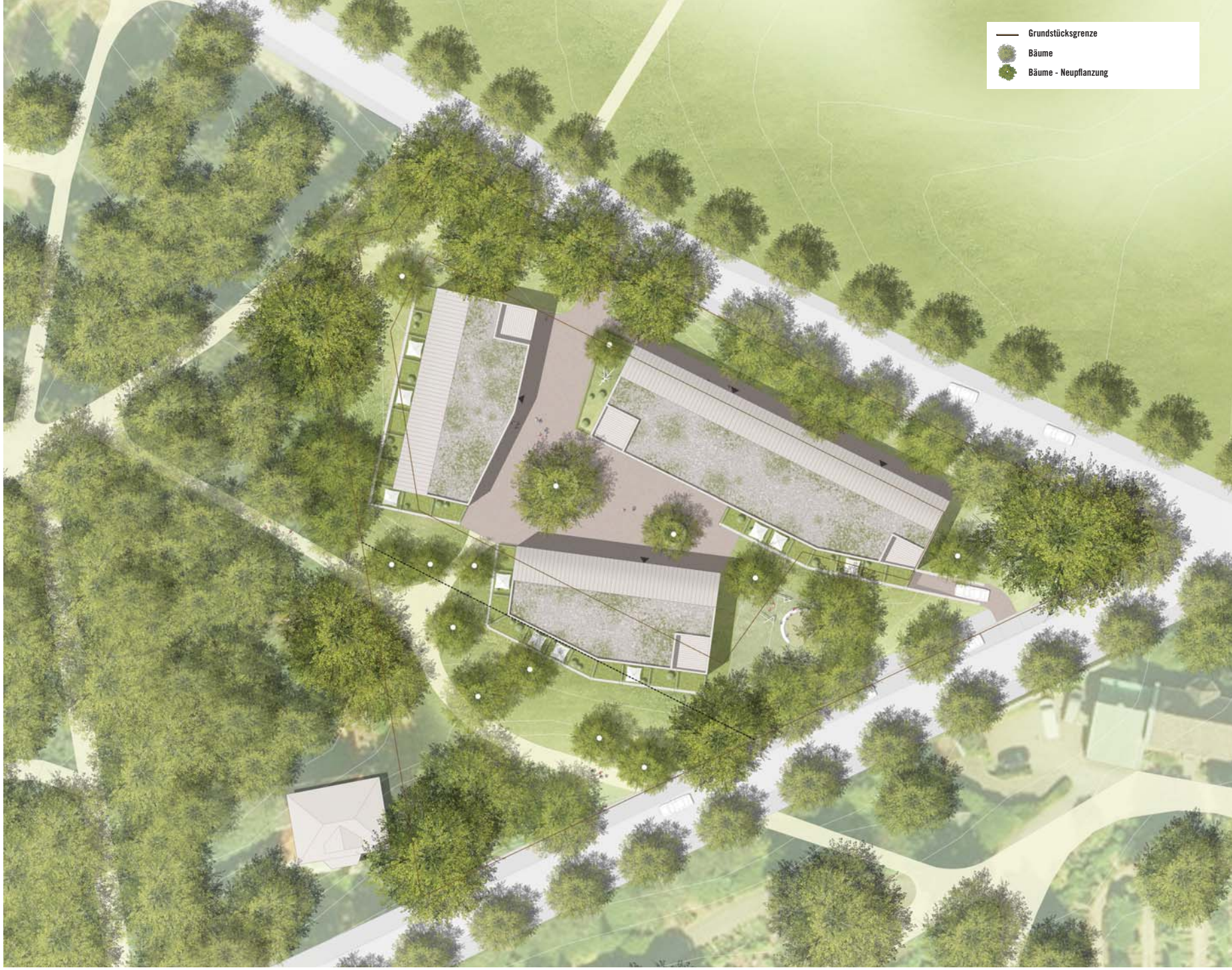
BIWERMAU
Architekten BDA

St. Annenufer 5, Block Q
20457 Hamburg
T: +49.40.181.310.770
F: +49.40.181.310.771
mail@biwermau.de
www.biwermau.de

INDEX	ÄNDERUNGEN	DATUM	GEZ.



BAUVORHABEN N°1807 Bahrenfelder Höhe	LEISTUNGSPHASE Überarbeitung Wettbewerb			BAUHERR ICON 14 GmbH. c/o DoubleLine development GmbH Christoph Wendel Wolfschlugener Straße 34 70597 Stuttgart Tel: 0711 255 90 00 E-Mail: info@doubleline.eu	ARCHITEKT BIWERMAU Architekten BDA St. Annenufer 5, Block Q 20457 Hamburg T: +49.40.181.310.770 F: +49.40.181.310.771 mail@biwermau.de www.biwermau.de				
	ZEICHNUNG Schnitte A-A, B-B								
	PLANSCHLÜSSEL								
	MASSTAB 1:500	FORMAT 210x297	GEZ/GEPR						
ERSTELLDATUM 19.06.2019	INDEX	DATUM 06.01.2020							
	INDEX	ÄNDERUNGEN		DATUM	GEZ.				



— Grundstücksgrenze
 Bäume
 Bäume - Neupflanzung

BAUVORHABEN

N° 1807

Bahnenfelder Höhe

LEISTUNGSPHASE
Überarbeitung Wettbewerbs

ZEICHNUNG
Vorentwurf Freiflächenplan

PLANSCHLÜSSEL

MASSSTAB
1:500

ERSTELLUNGSDATUM
19.06.2019

FORMAT
420x297

INDEX

BEZEICHNUNG
DATUM
06.01.2020

BAUHERR

ICDN 1.4 GmbH, c/o DoubleLine
development GmbH

Christoph Wendel
Wolfschlugener Straße 34
70597 Stuttgart
Tel. 0711 285 96 00
E-Mail: info@doubleline.eu

ARCHITEKT

BIWERMÄU
Architekten BDA

St. Annenwall 5, Block Q
220457 Hamburg
T: +49 40 27 76 41 0
F: +49 40 27 76 41 8
biwerm@biwerm.de
www.biwerm.de

LANDSCHAFTSARCHITEKT

WES
Landschaftsarchitektur

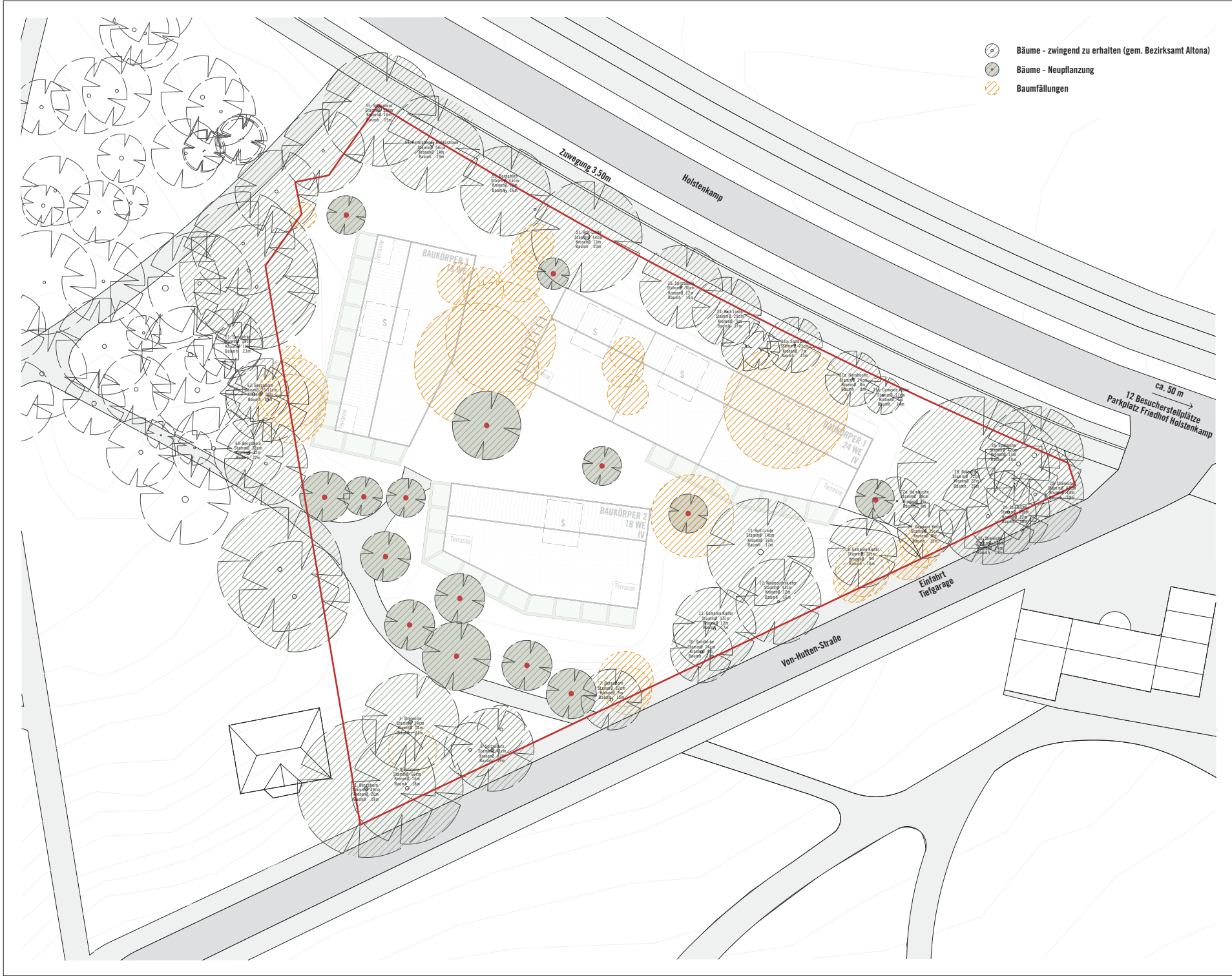
Jörnstraße 80
22303 Hamburg
T: +49 40 27 76 41 0
F: +49 40 27 76 41 8
landsch@wes-la.de
www.wes-la.de




INDEX

ÄNDERUNGEN

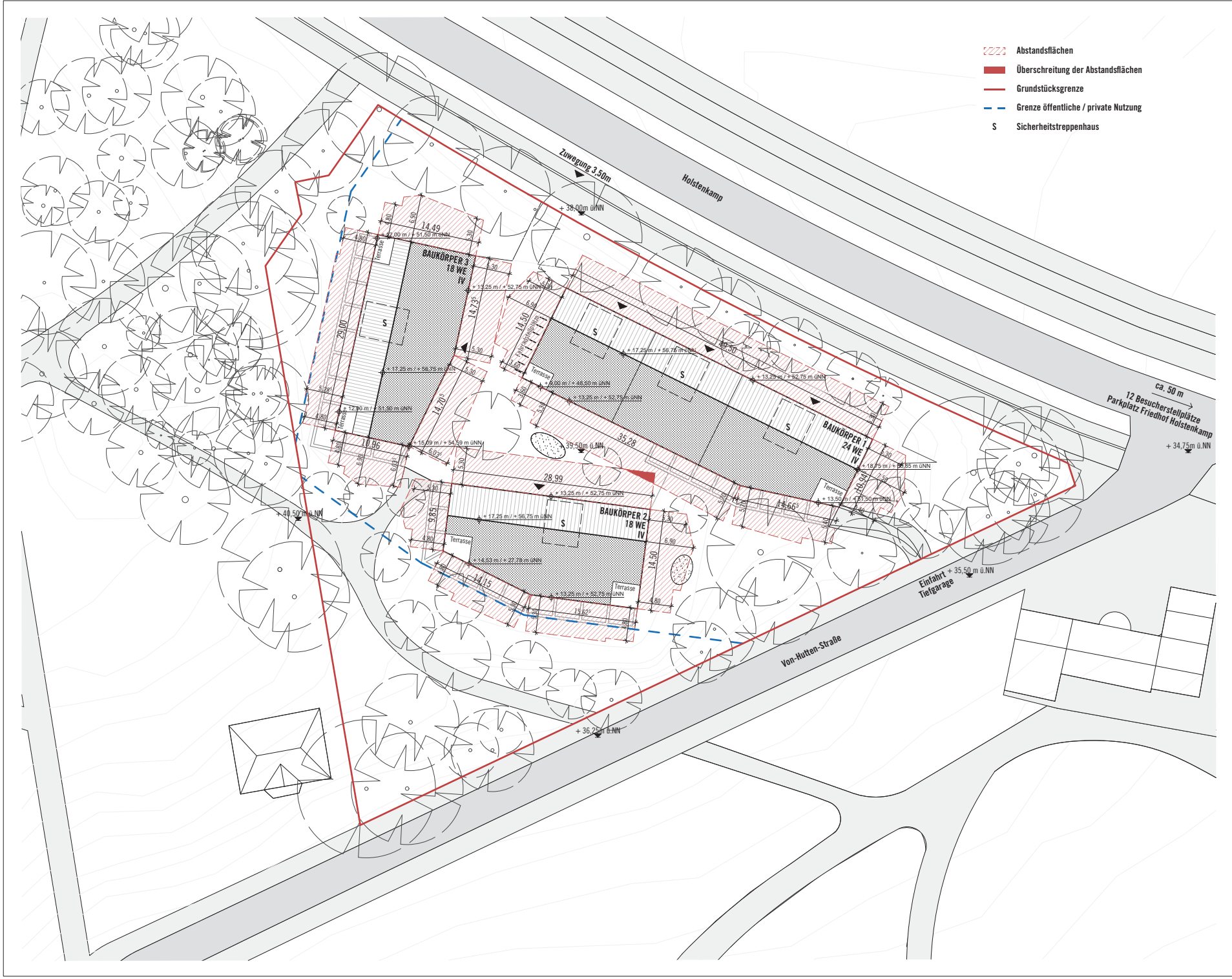
DATUM

BEZ.



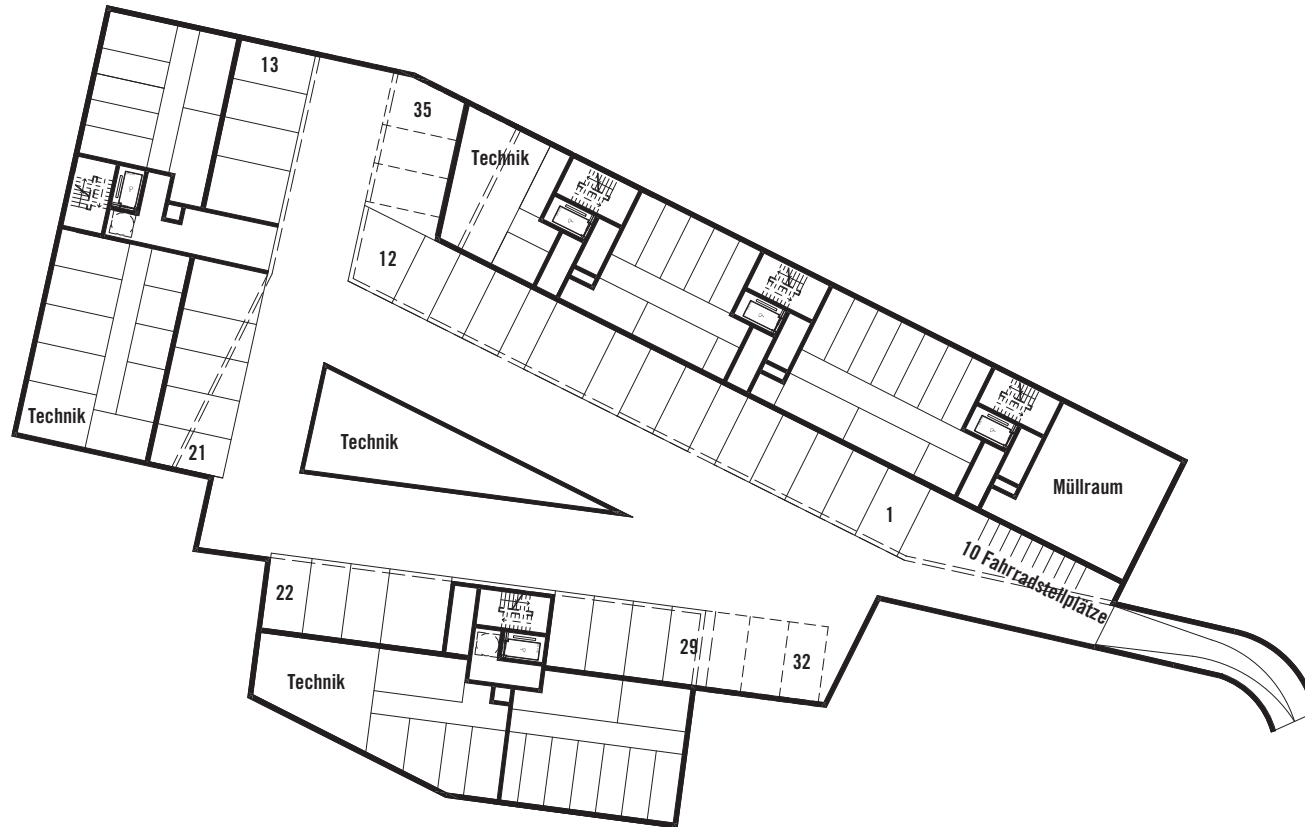
-  Bäume - zwingend zu erhalten (gem. Bezirksamt Altona)
-  Bäume - Neupflanzung
-  Baumfällungen

BAUVORHABEN	LEISTUNGSPHASE		FORMAT	INDEX	DATUM
	Überarbeitung // Wettbewerb				
N° 1807 Bahnenfelder Höhe	ZEICHNUNG		BEZEHR	INDEX	DATUM
	Lageplan // Baumbestand				
PLANSCHLÜSSEL		BEZEHR		DATUM	
MASSSTAB		BEZEHR		DATUM	
ERSTELLUNGSDATUM		INDEX		DATUM	
BAUHER		ARCHITEKT		ÄNDERUNGEN	
ICDN 14 GmbH, c/o DoubleLine develoement GmbH Christoph Weindel Wolfschlugener Straße 34 70597 Stuttgart Tel: 0711 285 50 00 E-Mail: info@doubleline.eu		BIWERMAU Architekten BDA St. Annenwall 5, Block 0 22045 Hamburg Tel: +49 40 27 76 41 0 E-Mail: mail@biwermau.de www.biwermau.de		INDEX	
LANDSCHAFTSARCHITEKT		WES		DATUM	
Landschaftsarchitektur Jörnstraße 80 22303 Hamburg Tel: +49 40 27 76 41 0 E-Mail: landschaft@wes-ia.de www.wes-ia.de		LANDSCHAFTSARCHITEKT		INDEX	
BEZ.		WES		DATUM	
		Landschaftsarchitektur Jörnstraße 80 22303 Hamburg Tel: +49 40 27 76 41 0 E-Mail: landschaft@wes-ia.de www.wes-ia.de		INDEX	



- Abstandsflächen
- Überschreitung der Abstandsflächen
- Grundstücksgrenze
- Grenze öffentliche / private Nutzung
- Sicherheitstreppehaus

BAUVORHABEN	N° 1807			INDEX	ÄNDERUNGEN	DATUM	BEZ.
	Bahnenfelder Höhe						
LEISTUNGSPHASE	Überarbeitung Wettbewer						
ZEICHNUNG	Lageplan // Abstandsflächen						
PLANSCHLÜSSEL							
MASSSTAB	1:500	FORMAT	A4/DX297	BEZEHR			
ERSTELLDATUM	19.06.2019	INDEX		DATUM	06.01.2020		
BAUHER	ICN 1-4 GmbH, c/o DoubleLine de velopement GmbH Christoph Weindel Wolfschlugener Straße 34 70597 Stuttgart Tel: 0711 285 50 00 E-Mail: info@doubleline.eu						
ARCHITEKT	BIWERMAU Architekten BDA St. Annenwall 5, Block Q 22047 Hamburg T: +49 40 2716 41 0 h.abing@biwermau.de mail@biwermau.de www.biwermau.de						
LANDSCHAFTSARCHITEKT	WES Landschaftsarchitektur Jörnstraße 80 22303 Hamburg T: +49 40 2716 41 0 h.abing@wes-ia.de www.wes-ia.de						



BAUVORHABEN N°1807 Bahrenfelder Höhe	LEISTUNGSPHASE Überarbeitung Wettbewerb			BAUHERR ICON 14 GmbH. c/o DoubleLine development GmbH Christoph Wendel Wolfschlugener Straße 34 70597 Stuttgart Tel: 0711 255 90 00 E-Mail: info@doubleline.eu	ARCHITEKT BIWERMAU Architekten BDA St. Annenufer 5, Block Q 20457 Hamburg T: +49.40.181.310.770 F: +49.40.181.310.771 mail@biwerm.au.de www.biwerm.au.de				
	ZEICHNUNG Untergeschoss								
	PLANSCHLÜSSEL								
	MASSSTAB 1:500	FORMAT 210x297	GEZ/GEPR						
	ERSTELLDATUM 19.06.2019	INDEX	DATUM 20.12.2019						
	INDEX	ÄNDERUNGEN		DATUM	GEZ.				