



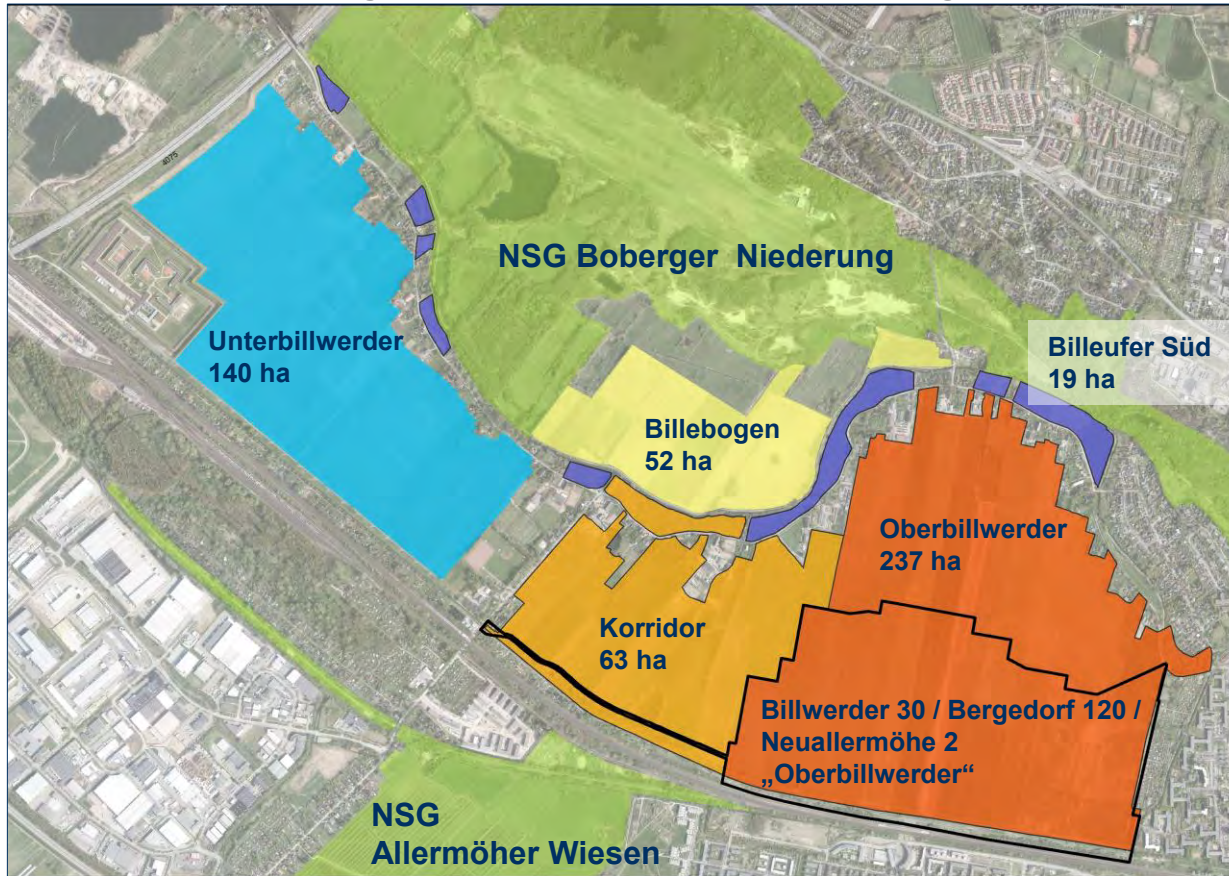
Stadtentwicklung in Oberbillwerder

Ausgleichskonzept für Billwerder

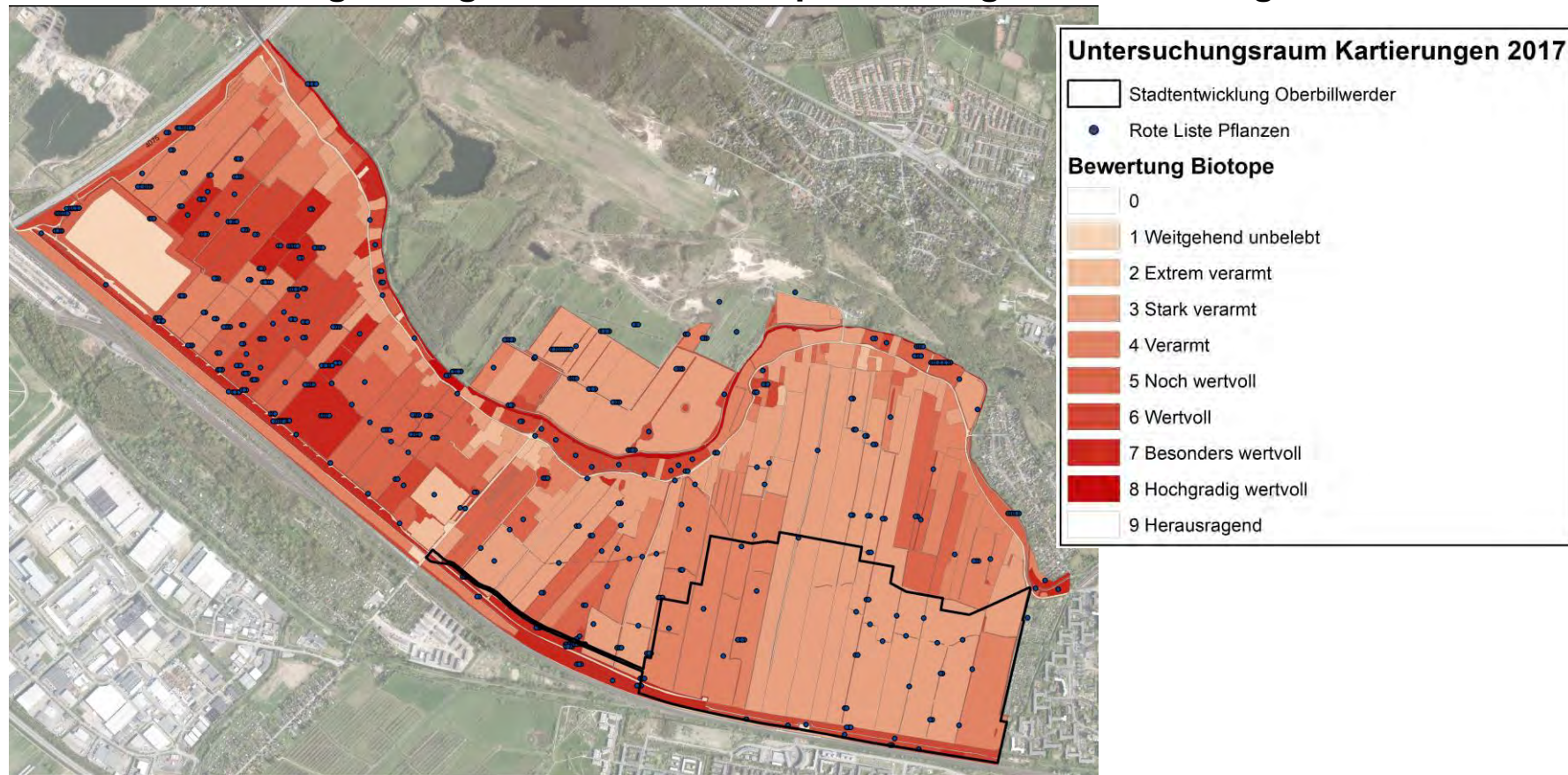
Frühzeitige Öffentlichkeitsbeteiligung | 25. März bis 15. April 2021

Volker Dinse
Behörde für Umwelt, Klima, Energie und Agrarwirtschaft
Sondervermögen Naturschutz und Landschaftspflege

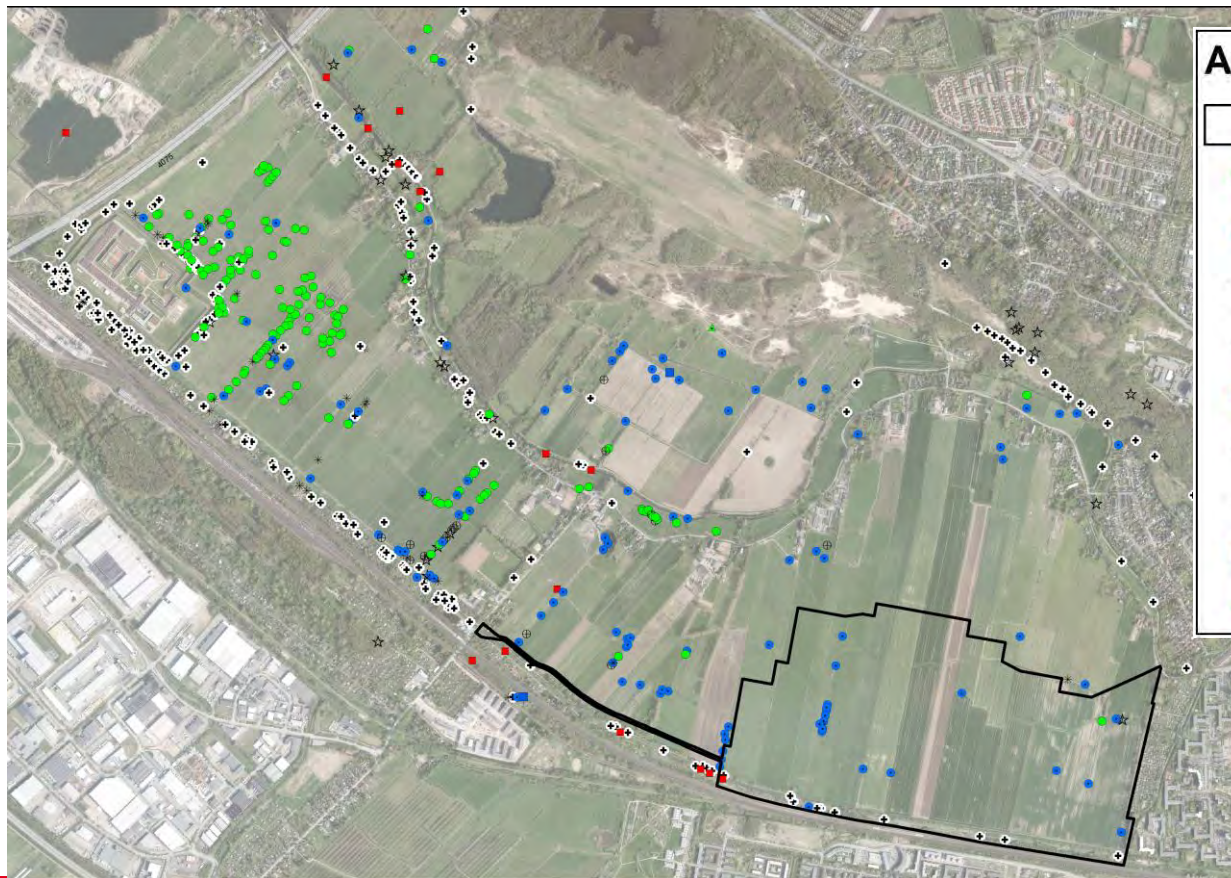
Übersicht der Teilgebiete in Billwerder / Boberg



Bestandserhebungen: Ergebnisse der Biotopkartierung mit Bewertung



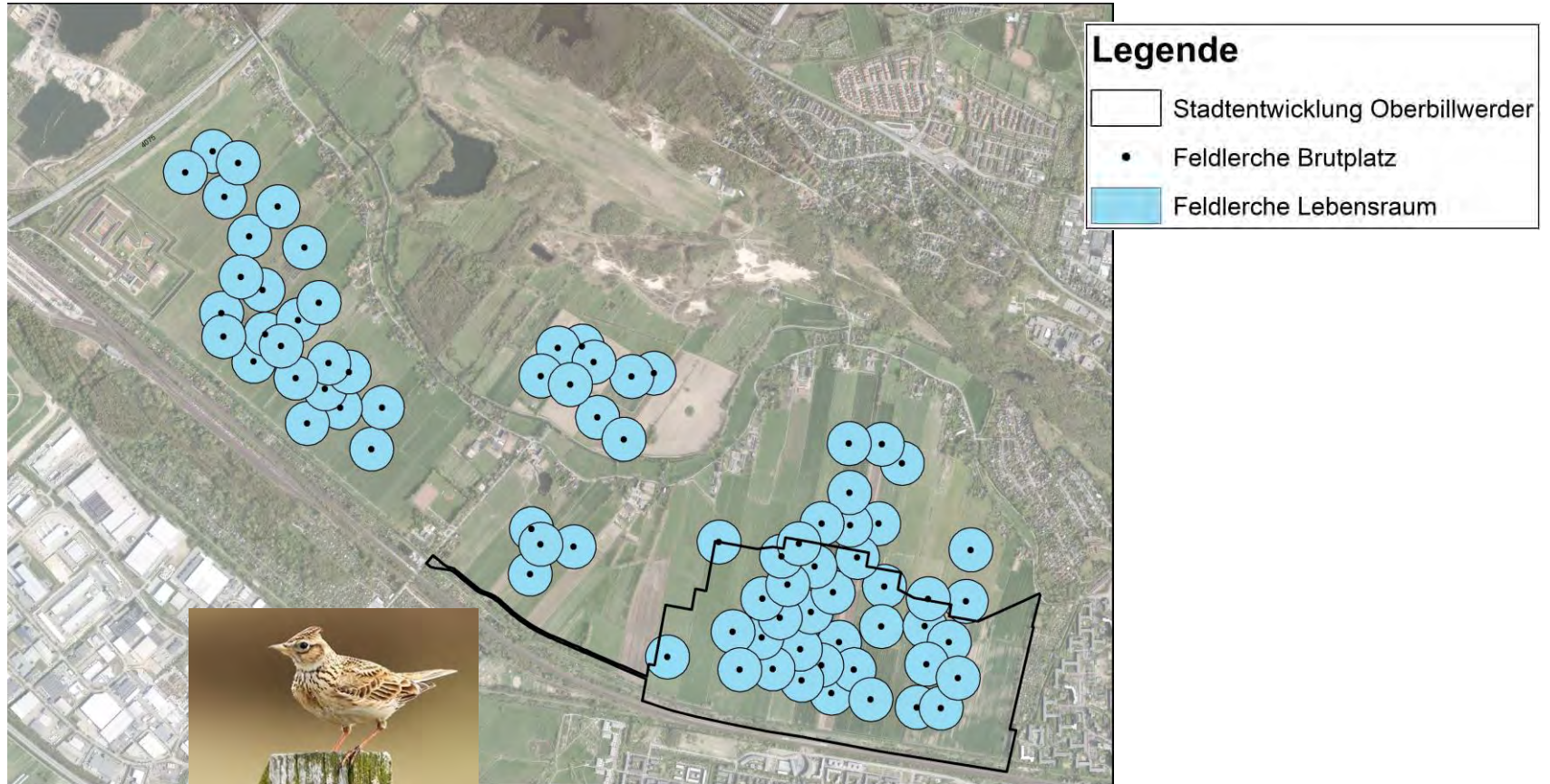
Bestandserhebungen: Ergebnisse der Amphibienkartierung



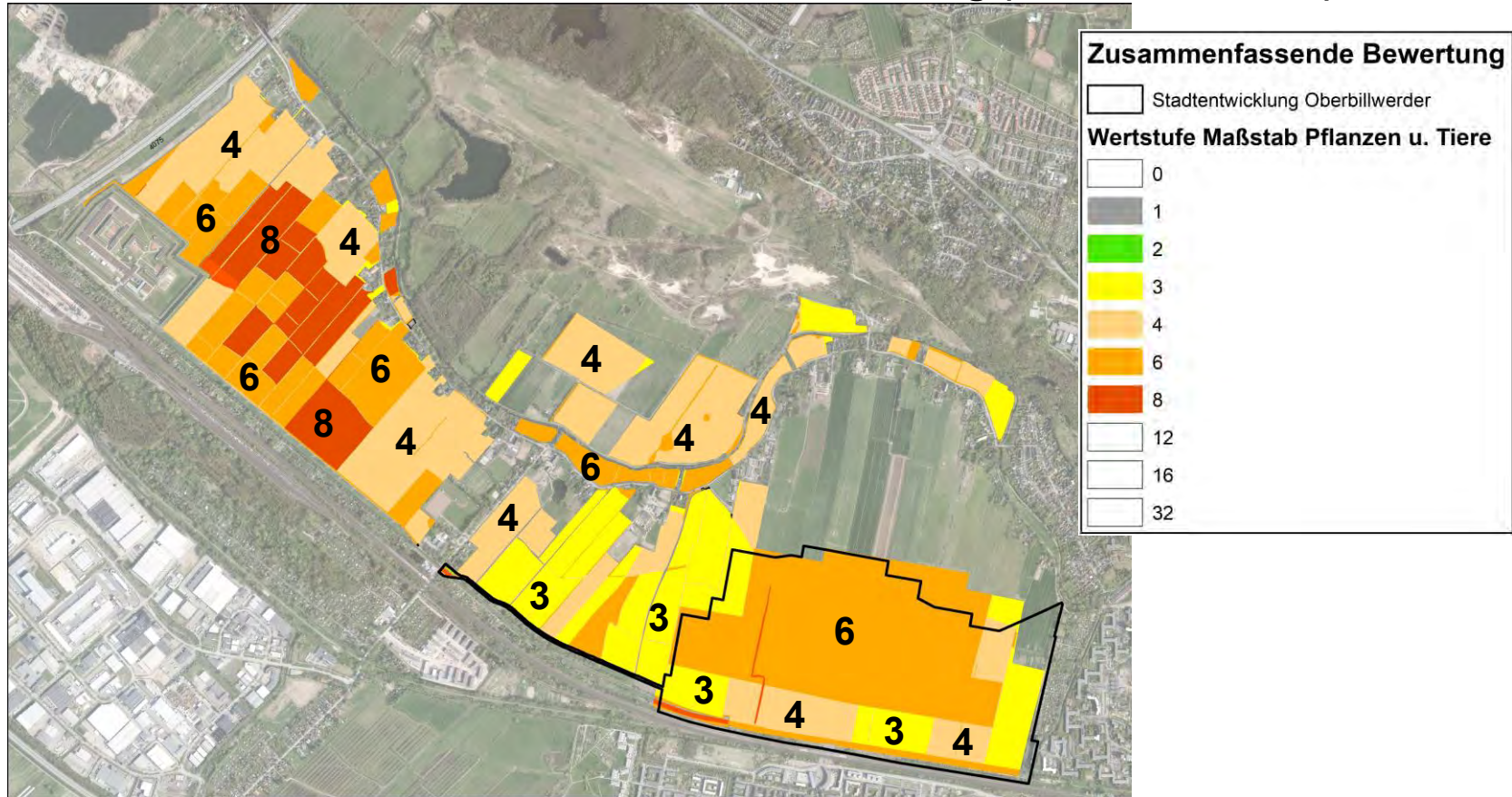
Amphibienkartierung 2017

- Stadtentwicklung Oberbillwerder
- Moorfrosch
- Teichfrosch
- Erdkröte
- Grasfrosch
- Seefrosch
- Braunfrosch
- Teichmolch
- Kammolch
- Kreuzkröte

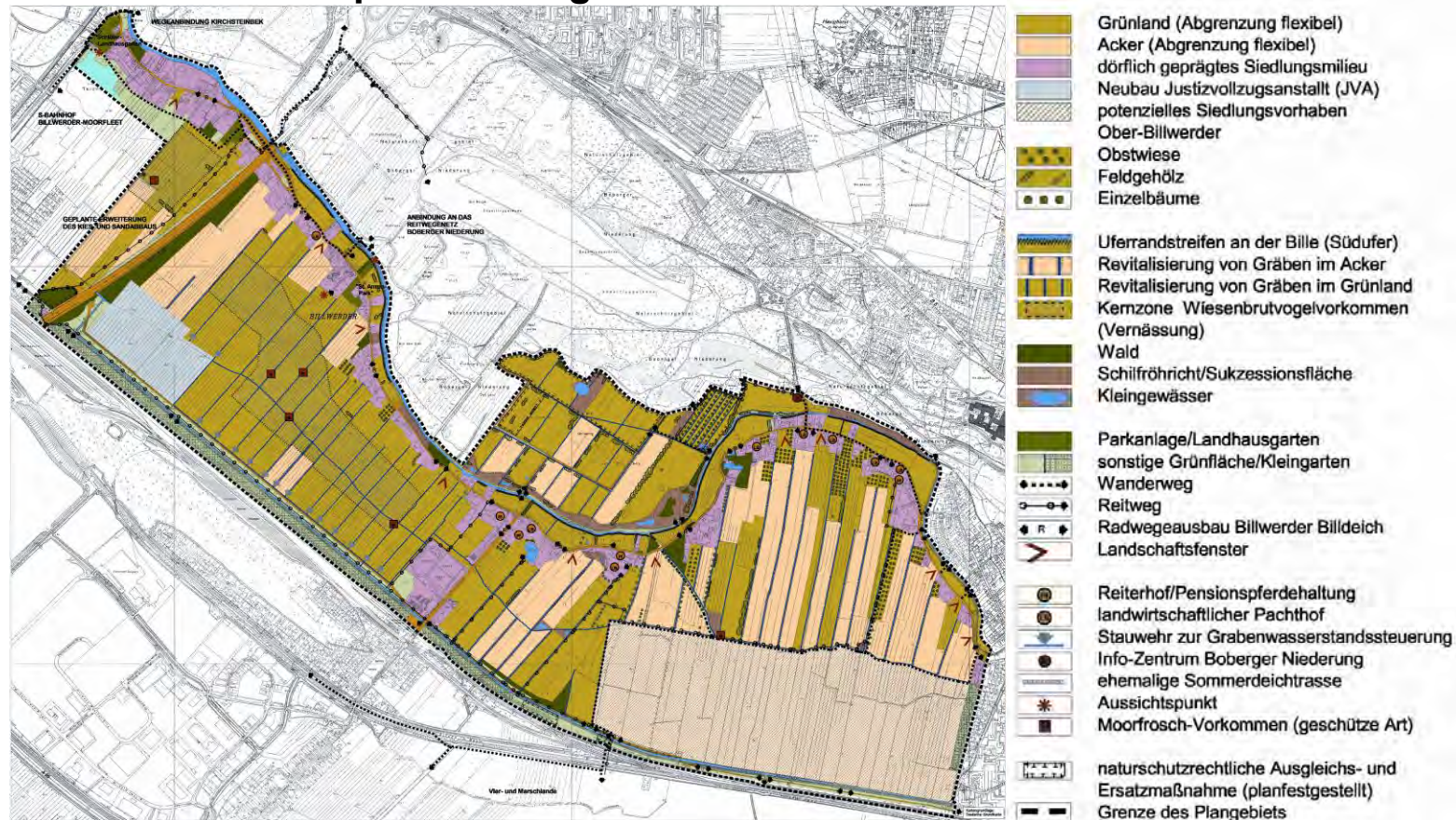
Bestandserhebungen: Ergebnisse der Brutvogelkartierung: Offenlandart Feldlerche



Zusammenfassende naturschutzfachliche Bewertung (Staatsrätemodell)



Maßnahmenkonzept: Grundlage Kulturlandschaftsraumkonzept 2001



Maßnahmenkonzept Unterbillwerder: Entwicklung eines großräumigen Feuchtgrünlandes



Maßnahmenkonzept Unterbillwerder: Beetgrabenherstellung, Wasserstandsanhhebung

Artenschutzrechtliche Maßnahmen für Feldlerche, Wiesenpieper, Kiebitz, Bekassine, Wachtelkönig, Blaukehlchen, Feldschwirl, Sumpfrohrsänger, Tüpfelsumpfhuhn



Maßnahmenkonzept Unterbillwerder: Bestand von teilweise nasse Flächen im Westen



Altes Beet-Graben-Relief, beweidet, grundwassernahe, Gräben zugetreten, offene Wasserflächen, viel Eisenocker, große Flatterbinsenbestände, im Frühjahr größtenteils wasserüberstaut, geschützter Flutrasen, Arteninventar ausbaufähig

Maßnahmenkonzept Unterbillwerder: Bestand von artenarmen Flächen



Artenarmes gemähtes Grünland, Beet-Graben-Relief mit schmalen, unterhaltenen Grüppen mit Wasserschwaden-Röhrichten, blütenarme und artenarme, hoch aufgewachsene, gedüngte, eingesäte Vegetation aus Wiesenfuchsschwanz und Rispengrasarten

Maßnahmenkonzept Unterbillwerder: Ziel - hoher Wasserstand im Frühjahr



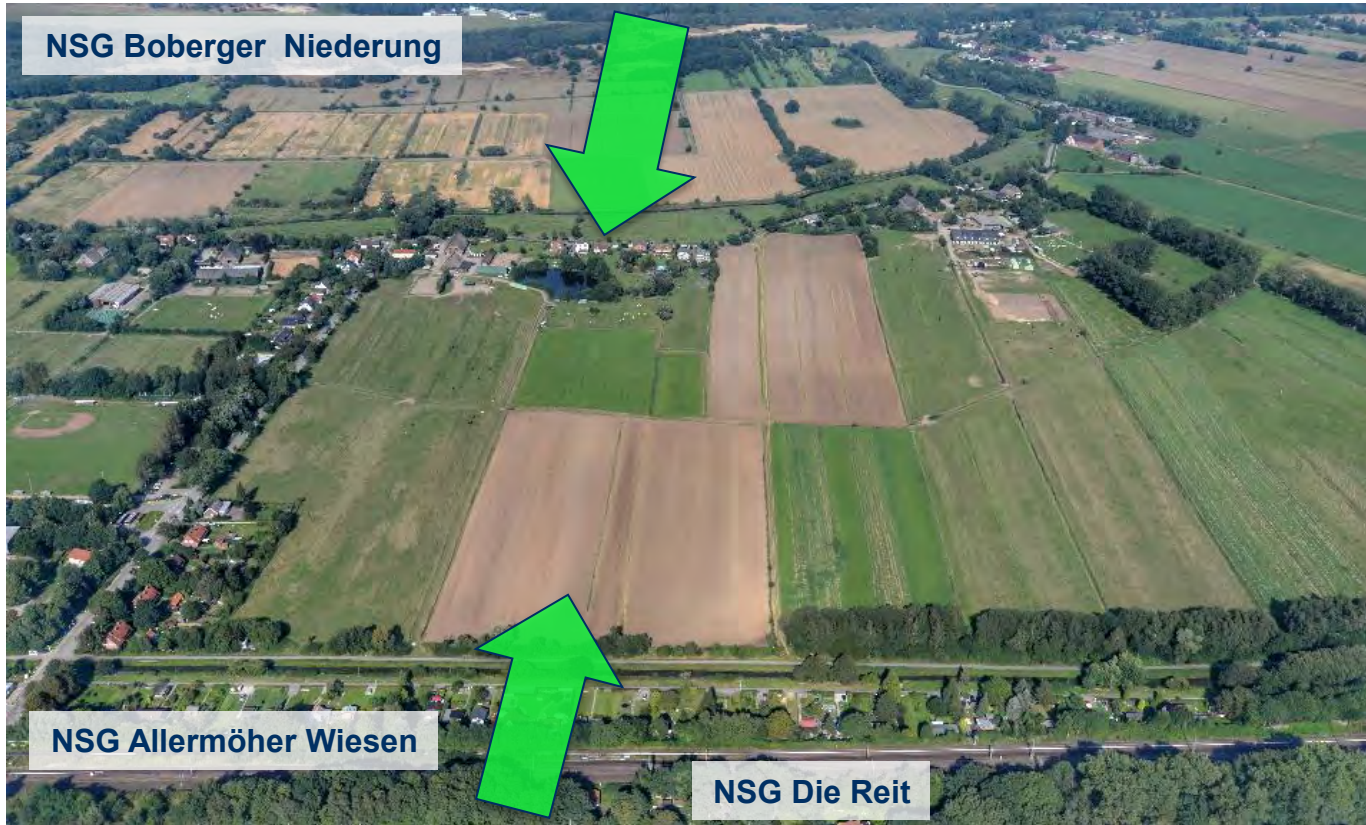
Beispiel Allermöher Wiesen

Maßnahmenkonzept Unterbillwerder: Ziel - Absenken vor dem Mähen des Grünlandes



Beispiel Allermöher Wiesen

Maßnahmenkonzept Biotopkorridor: Biotopverbund NSG Die Reit / Boberger Niederung

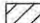


Maßnahmenkonzept Biotopkorridor: Biotopverbund mit linearen / flächigen Elementen

Artenschutzrechtliche Maßnahmen für Feldlerche, Blaukehlchen, Feldschwirl, Goldammer, Rebhuhn, Sumpfrohrsänger




Konzeption Korridor Billwerder

 geplantes Baugebiet, Stand 2018

geplante Biotopverbundelemente


 Graben


 Fenster

 Gehölz mit Graben

 Saum/Ackerrandstreifen

 Wanderbrache


 Reitweg vorhanden


 Gehölze entfernen


geplante Nutzung


 Gehölz

 Acker (mit Blühstreifen, Wanderbrache)

 keine Beweidung/maschinelle Bearbeitung 15.3. bis 15.6.

 Extensivgrünland

 max. 10 Pferde/keine masch. Bearbeitung 15.3.-15.6., kein Nmin.

 Weide ohne Besatzbeschränkung

Maßnahmenkonzept Biotopkorridor: Lerchenfenster, Saumstreifen und Gräben



Maßnahmenkonzept Biotopkorridor: Grabenaufwertung



Graben mit ausreichender Breite von 4 m mit knapper Auszäunung
Ziel: Ufer entwickeln, höherer und stabiler Wasserstand

Maßnahmenkonzept Biotopkorridor: Grabenaufwertung



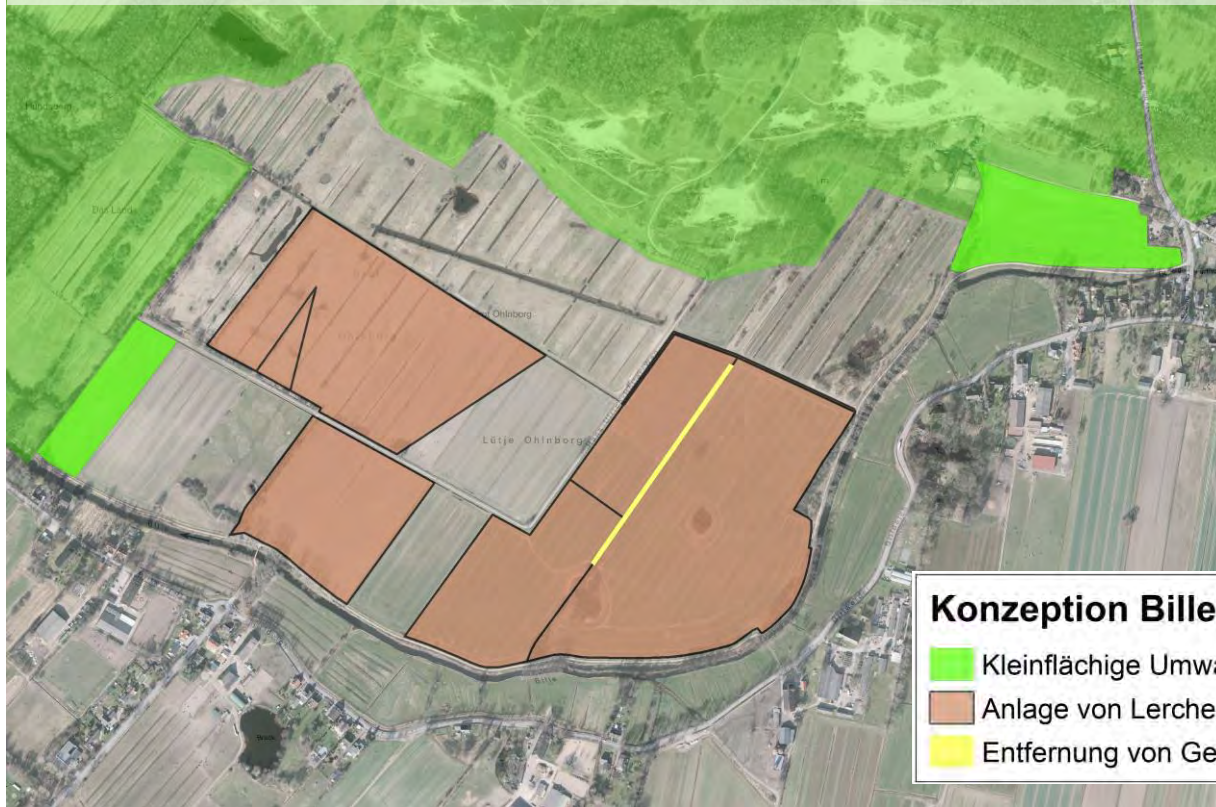
2-3 m breiter Graben zwischen Wirtschaftsweg / Maisacker, steil, vollständig trocken, keine gewässertypische Arten. Ziel: Ufer entwickeln, stabiler Wasserstand

Maßnahmenkonzept Billebogen: Schaffung von Offenlandflächen






Maßnahmenkonzept Billebogen: Lerchenfenster, Entfernung von Gehölzen

Artenschutzrechtliche Maßnahmen für Feldlerche, Wiesenpieper, Rebhuhn



Konzeption Billebogen

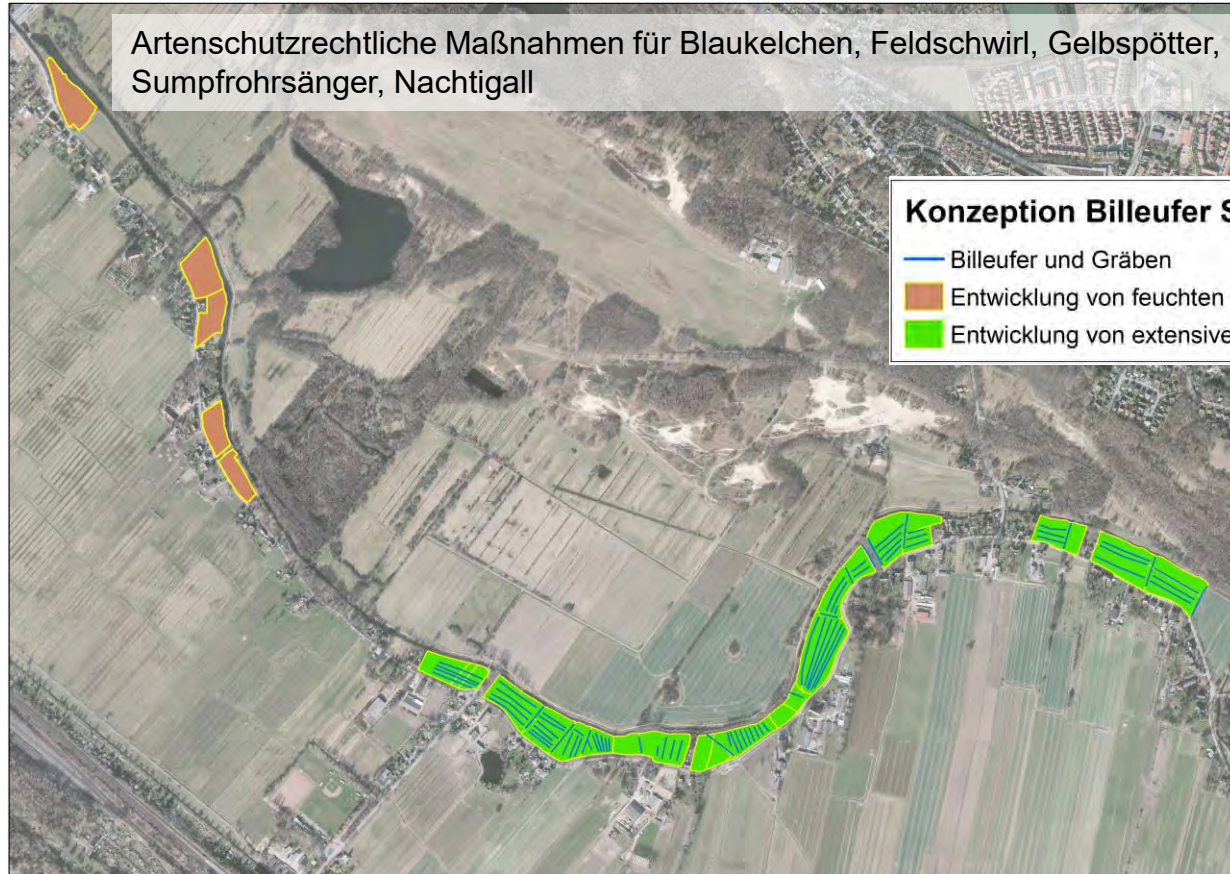
-  Kleinflächige Umwandlung (Gras-) Acker in Grünland
-  Anlage von Lerchenfenstern und Blühstreifen im Acker
-  Entfernung von Gehölzstrukturen zur Entwicklung von Offenland

Maßnahmenkonzept Billebogen: Schaffung einer Offenlandschaft



Ackerfläche mit breitem Grabenbereich
Ziel: Gehölzreduzierung, Lerchenfenster, Blühstreifen

Maßnahmenkonzept Billeufer Süd: Hochstaudenfluren, Extensivgrünland



Artenschutzrechtliche Maßnahmen für Blaukelchen, Feldschwirl, Gelbspötter, Sumpfrohrsänger, Nachtigall

Konzeption Billeufer Süd

- Billeufer und Gräben
- Entwicklung von feuchten Hochstaudenfluren, Gebüsch (Nutzungsaufgabe)
- Entwicklung von extensivem Grünland mit Beetgräben

Maßnahmenkonzept Billeufer Süd: Grabenaufwertung



Grünland mit verlandeten Gräben, Trittschäden, mäßig verunkrautet
Ziel: Gräben mit leichter Eintiefung für dauerhafte Wasserführung, Bille-Uferstreifen

Maßnahmenkonzept Billeufer Süd: Hochstaudenfluren



Sehr niedrig liegende Pferdeweide entlang der Bille, im Frühjahr z. T. großflächig wasserüberstaut, eigentlich Au- oder Bruchwaldstandort.
Ziel: Hochstaudenflur, Flachgewässer

Maßnahmenkonzept: zusammenfassende Darstellung (Masterplan)

