

Bezirksamt Wandsbek

Eing.: 30. JULI 2021

Management des öffentlichen Raumes



POLIZEI
Hamburg

WIKR 23
WIKR 2320
WIKR G

PK382-StVB, Postfach 60 02 80, 22202 Hamburg

Bezirksamt
Hamburg Wandsbek
Management d. öffentl. Raumes, MR -G-
Am Alten Posthaus 2
22041 Hamburg

Dienststelle
Straßenverkehrsbehörde
PK382-StVB
Scharbeutzer Straße 15
22147 Hamburg
Telefon
Fax
Sachbearbeiterin

WIKR G

Datum 27.07.2021
Aktenzeichen 038/8V/0455496/2021

STRASSENVERKEHRSBEHÖRDLICHE ANORDNUNG

Waterblöcken

1 Anordnung

Das PK382-StVB als zuständige Straßenverkehrsbehörde ordnet gemäß § 45 StVO aus Gründen der Sicherheit und Ordnung des Verkehrs für die

Waterblöcken

folgendes an:

- Aufstellen eines VZ 283-10 und 283-20 StVO rechtsseitig im Bereich der Wendekehre (18a-ggü 21)
- Entfernen der VZ 283-10, 283-20 und 283-30 StVO vor Hausnummer 18 a - Sieker Landstraße

2 Durchzuführende Maßnahmen

Zur Realisierung der o.a. Anordnung sind folgende Maßnahmen erforderlich:

- Aufstellen eines VZ 283-10 und 283-20 StVO rechtsseitig im Bereich der Wendekehre (18a-ggü 21)
- Entfernen der VZ 283-10, 283-20 und 283-30 StVO vor Hausnummer 18 a - Sieker Landstraße

3 Begründung

Bei der Straße Waterblöcken handelt es sich um eine Wohnstraße in einer Tempo-30 Zone. Das Parken am Fahrbahnrand ist grundsätzlich erlaubt und hat sich die letzten Jahre am westlichen Fahrbahnrand etabliert, die erforderliche Restfahrbahnbreite von 3 m steht zur Verfügung. Eine weitere Beschilderung ist nicht erforderlich und für Tempo 30 Zonen auch nicht erwünscht und wird deshalb weggeordnet.

Im Bereich der Wendekehre hingegen ist der Schleppkurvenbereich für Versorgungs- und Rettungsfahrzeuge frei zu halten. Hier sorgt die Haltverbotstrecke für eine eindeutige rechtliche Regelung und wirkt dem ausufernden Parkverhalten entgegen.

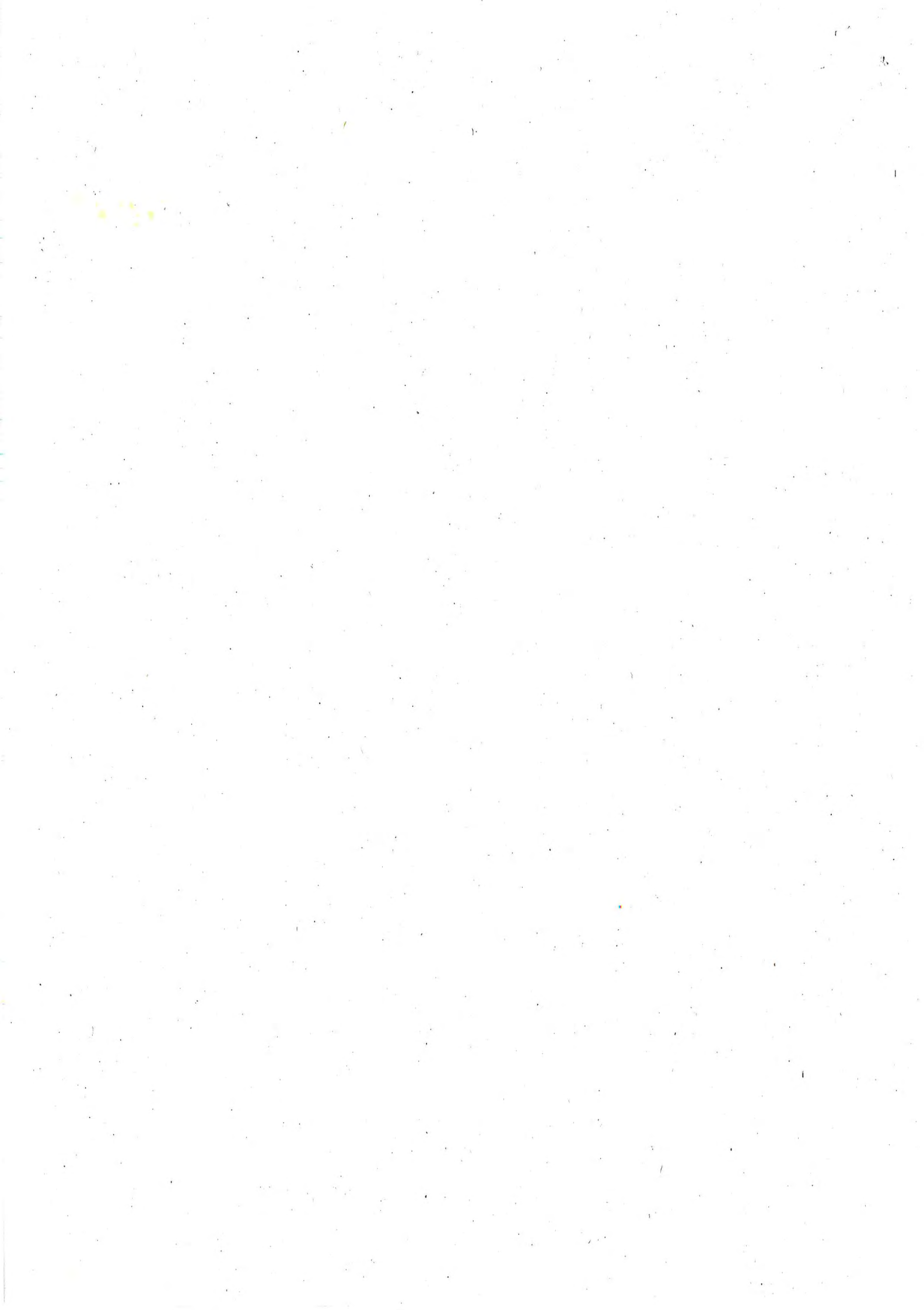
4 Anhörung

Die vorstehende Anordnung wird zur Anhörung übersandt. Einwände sind der anordnenden Dienststelle umgehend schriftlich mitzuteilen.

5 Ausführung

Bestehen aus Sicht des Straßenwegebausträgers keine Einwände, wird um Durchführung der Anordnung unter Beteiligung der anordnenden Dienststelle gebeten.

Die beigefügte Erledigungsmeldung ist der anordnenden Dienststelle nach Ausführung zu übersenden.



Anlage(n)

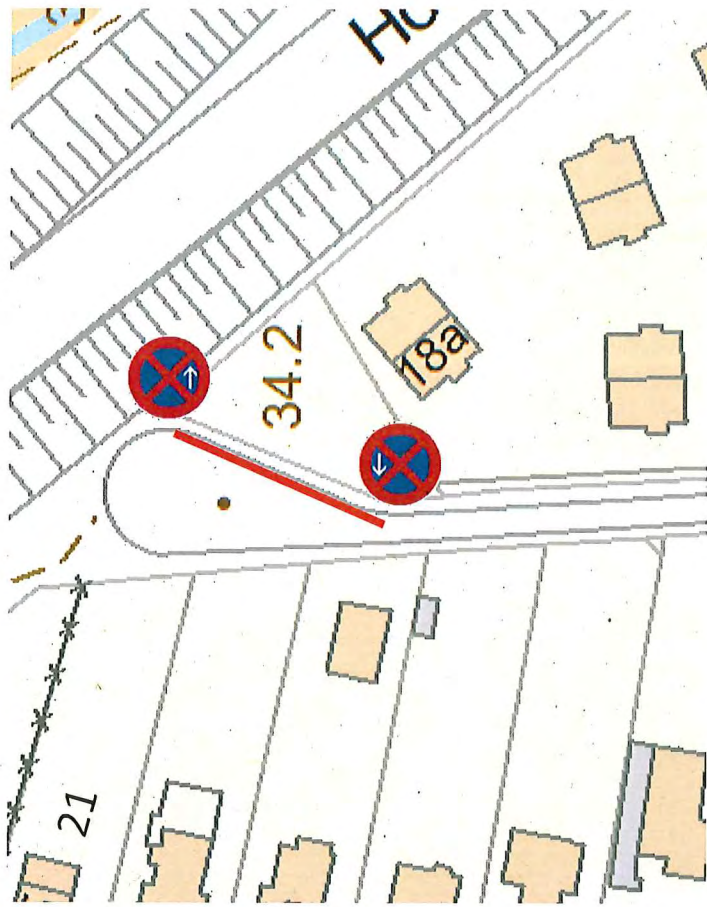
1 Verkehrszeichenplan

Verteiler

Ablage

datenpflege-sib@gv.hamburg.de

Waterblöcken





Bezirksamt Wandsbek

Eing.: 12. JULI 2021

Management des öffentlichen Raumes

PK382-StVB, Postfach 60 02 80, 22202 Hamburg

Bezirksamt
Hamburg Wandsbek
Management d. öffentl. Raumes, MR -G-
Am Alten Posthaus 2
22041 Hamburg



POLIZEI
Hamburg

Straßenverkehrsbehörde
PK382-StVB
Scharbeutzer Straße 15
22147 Hamburg

Dienststelle

Telefon

Fax

Sachbearbeiter

Datum 08.07.2021

Aktenzeichen 038/8V/0413176/2021

W/HR 23

W/HR 232-0

W/HR G

WIKV 6

STRASSENVERKEHRSBEHÖRDLICHE ANORDNUNG

Merkurring 120

Bushaltestelle Gewerbepark Merkur

1 Anordnung

Das PK382-StVB als zuständige Straßenverkehrsbehörde ordnet gemäß § 45 StVO aus Gründen der Sicherheit und Ordnung des Verkehrs für die

Merkurring 120

Bushaltestelle Gewerbepark Merkur

folgendes an:

Aufstellen von zwei zusätzlichen VZ 224-40 StVO mit Träger gemäß beiliegender Skizze

2 Durchzuführende Maßnahmen

Zur Realisierung der o.a. Anordnung sind folgende Maßnahmen erforderlich:

Aufstellen von zwei zusätzlichen VZ 224-40 StVO mit Träger gemäß beiliegender Skizze

3 Begründung

Die Verlängerung der Buslinie 29 macht die Inanspruchnahme der gesamten Bushaltestellenfläche erforderlich und somit auch eine Anpassung der Beschilderung.

4 Anhörung

Die vorstehende Anordnung wird zur Anhörung übersandt. Einwände sind der anordnenden Dienststelle umgehend schriftlich mitzuteilen.

5 Ausführung

Bestehen aus Sicht des Straßenwegebausträgers keine Einwände, wird um Durchführung der Anordnung unter Beteiligung der anordnenden Dienststelle gebeten.

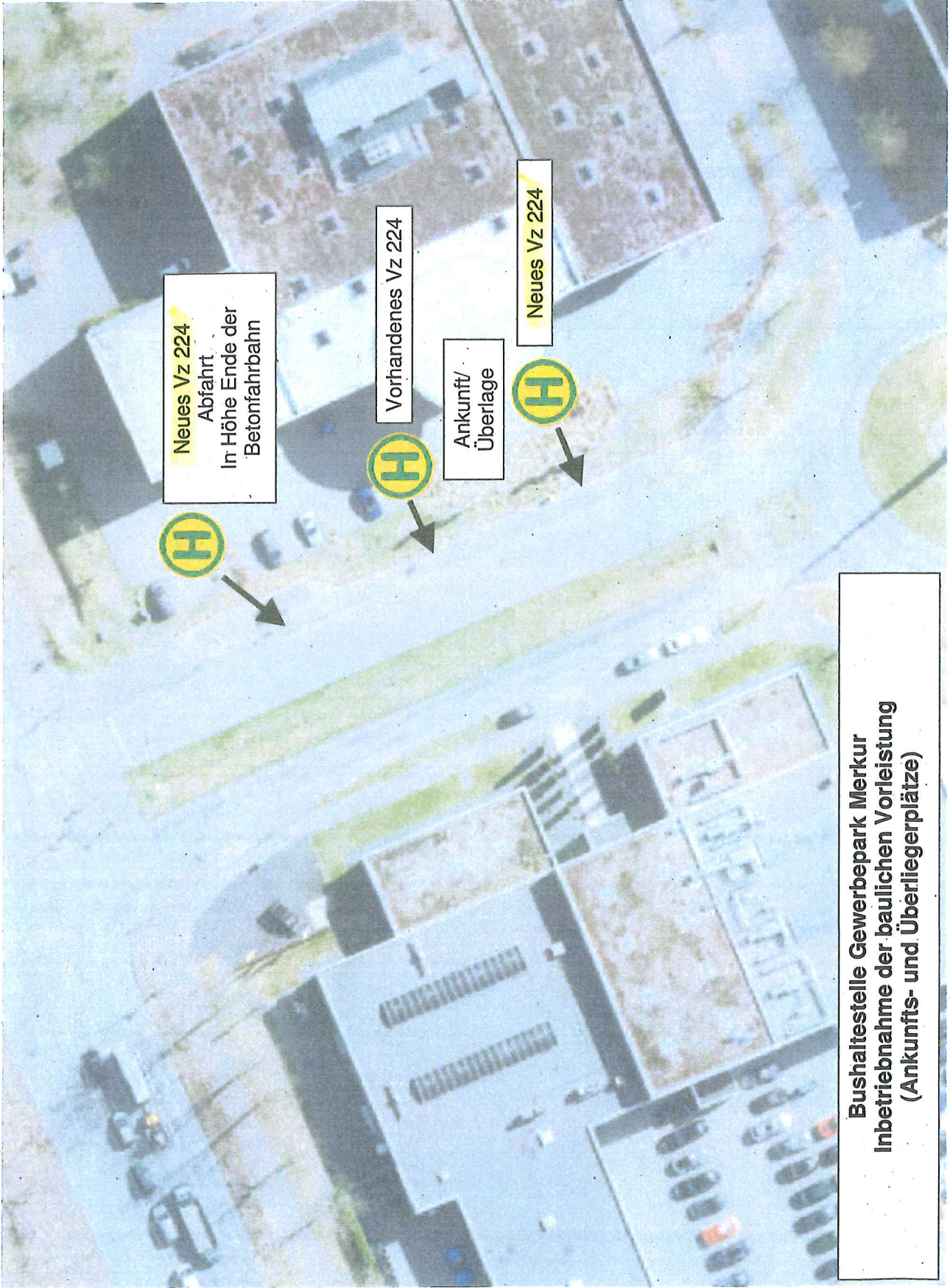
Die beigefügte Erledigungsmeldung ist der anordnenden Dienststelle nach Ausführung zu übersenden.

Anlage(n)

1 Verkehrszeichenplan

Verteiler

Ablage
datenpflege-sib@gv.hamburg.de



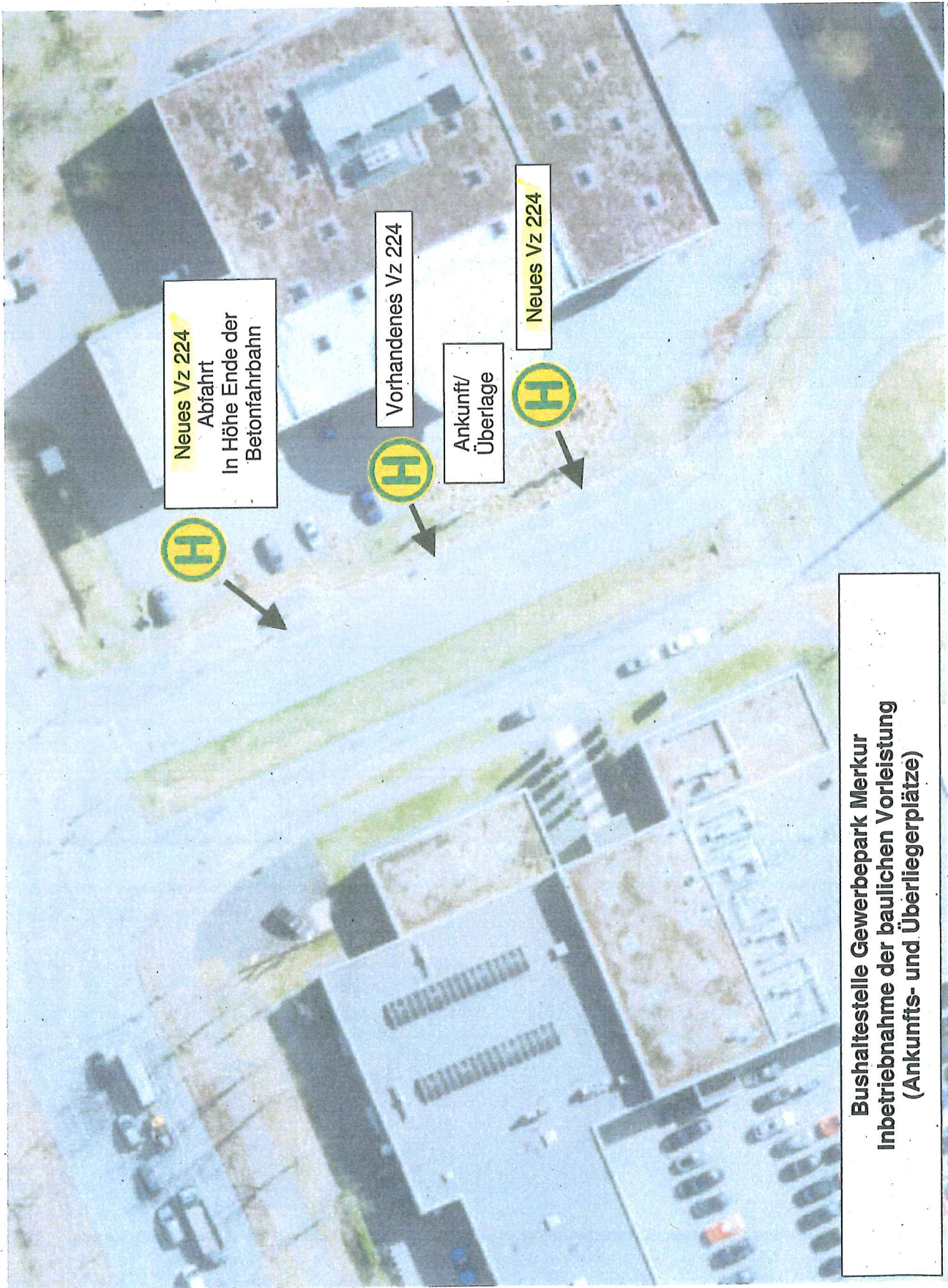
Neues Vz 224
Abfahrt.
In Höhe Ende der
Betonfahrbahn

Vorhandenes Vz 224

Ankunft/
Überlage

Neues Vz 224

**Bushaltestelle Gewerbepark Merkur
Inbetriebnahme der baulichen Vorleistung
(Ankunfts- und Überlagerplätze)**



Neues Vz 224
Abfahrt
In Höhe Ende der
Betonfahrbahn

Vorhandenes Vz 224

Ankunft/
Überlage

Neues Vz 224

Bushaltestelle Gewerbepark Merkur
Inbetriebnahme der baulichen Vorleistung
(Ankunfts- und Überliegerplätze)

Bezirksamt Wandsbek

Eing.: 08. JULI 2021

Management des öffentlichen Raumes

PK382-StVB, Postfach 60 02 80, 22202 Hamburg

Bezirksamt
Hamburg Wandsbek -Tiefbauabteilung-
W/MR G -2-
Am Alten Posthaus 2
22041 Hamburg



POLIZEI
Hamburg

Straßenverkehrsbehörde
PK382-StVB
Scharbeutzer Straße 15
22147 Hamburg

Dienststelle

Telefon

Fax

Sachbearbeit

Datum

05.07.2021

Aktenzeichen

038/8V/0405296/2021

W/MR 23
W/MR 2329
W/MR G
W/MR G

STRASSENVERKEHRSBEHÖRDLICHE ANORDNUNG

Wiesenredder 31 a und b (zwei öffentliche BehPP) Wegordnung

1 Anordnung

Das PK382-StVB als zuständige Straßenverkehrsbehörde ordnet gemäß § 45 StVO aus Gründen der Sicherheit und Ordnung des Verkehrs für den

Wiesenredder 31 a und b (zwei öffentliche BehPP)

folgendes an:

Wegordnung eines personenbezogenen barrierefreien Parkstandes für einen Schwerbehinderten mit außergewöhnlicher Gehbehinderung

2 Durchzuführende Maßnahmen

Zur Realisierung der o.a. Anordnung sind folgende Maßnahmen erforderlich:

- Abbau der VZ 314 StVO mit allen Zusatz-VZ 1044-10
- Entfernen der Markierung der Stellplätze einschließlich der Rollstuhlfahrersymbole

3 Begründung

Das dortige öffentliche Schwimmbad wurde geschlossen, weshalb die Parkstände nicht mehr erforderlich sind.

4 Anhörung

Die vorstehende Anordnung wird zur Anhörung übersandt. Einwände sind der anordnenden Dienststelle umgehend schriftlich mitzuteilen.

5 Ausführung

Bestehen aus Sicht des Straßenwegebausträgers keine Einwände, wird um Durchführung der Anordnung unter Beteiligung der anordnenden Dienststelle gebeten.

Die beigelegte Erledigungsmeldung ist der anordnenden Dienststelle nach Ausführung zu übersenden.

Anlage(n) ✓

Verteiler

Ablage