



**POLIZEI**  
Hamburg

W/HR 23  
W/HR 232-0  
W/HR G  
W/HRV G

PK352-StVB, Postfach 60 02 80, 22202 Hamburg

Bezirksamt  
Wandsbek  
MR - G -  
Am Alten Posthaus 2  
22041 Hamburg

Dienststelle PK352-StVB  
Wentzelplatz 1  
22391 Hamburg  
Telefon +49 40 428 6 [REDACTED]  
Fax +49 40 4279 [REDACTED]  
Sachbearbeiter [REDACTED] PP009627

Bezirksamt Wandsbek

Datum 06.03.2020  
Aktenzeichen 035/8V/0156984/2020

59/20-M.03.20

MRZ. 2020  
Mängel im öffentlichen Raumes

## STRASSENVERKEHRSBEHÖRDLICHE ANORDNUNG

Schleusenredder 3b Kita  
Einrichtung einer Tempo-30 km/h Strecke

### 1 Anordnung

Das PK352-StVB als zuständige Straßenverkehrsbehörde ordnet gemäß § 45 StVO aus Gründen der Sicherheit und Ordnung des Verkehrs für die

**Schleusenredder 3b Kita**

folgendes an:

### 2 Durchzuführende Maßnahmen

Zur Realisierung der o.a. Anordnung sind folgende Maßnahmen erforderlich:

- 1 x aufstellen der VZ 274-30 und Zusatzschild VZ 1001-30 STVO (200m), VZ 1042-33 STVO (6-19h)
- 2 x aufstellen der VZ Kombination 274-30 STVO ( VZ 274-30, VZ 1012-52, VZ 1001-30) und 1 VZ-Träger

### 3 Begründung

Mit der Ersten Verordnung zur Änderung der Straßenverkehrs-Ordnung vom 30.11.2016 (BGBl. I S. 2848) wurden die Möglichkeiten für die Anordnung von innerörtlichen streckenbezogenen Geschwindigkeitsbeschränkungen von 30 km/h (Zeichen 274) erweitert. Die Neuregelung in § 45 Absatz 9 Satz 4 Ziffer 6 StVO ermöglicht solche Beschränkungen auf Straßen des überörtlichen Verkehrs oder auf weiteren Vorfahrtstraßen (Zeichen 306) im unmittelbaren Bereich von an diesen Straßen gelegenen

1. allgemeinbildenden Schulen, Förderschulen für geistig oder körperlich behinderte Menschen,
2. Kindergärten und Kindertagesstätten (Kitas) aber auch vor
3. Alten- und Pflegeheimen oder
4. Krankenhäusern

auch ohne den ansonsten nach § 45 Absatz 9 Satz 3 StVO insbesondere für Beschränkungen des fließenden Verkehrs erforderlichen Nachweis einer besonderen Gefahrenlage.

### 4 Anhörung

PK352-StVB, Az. 035/8V/0156984/2020

Die vorstehende Anordnung wird zur Anhörung übersandt. Einwände sind der anordnenden Dienststelle umgehend schriftlich mitzuteilen.

### **5 Ausführung**

Bestehen aus Sicht des Straßenwegebausträgers keine Einwände, wird um Durchführung der Anordnung unter Beteiligung der anordnenden Dienststelle gebeten.

Eine Erledigungsmeldung ist der anordnenden Dienststelle nach Ausführung zu übersenden.



---

### **Anlage(n)**

1 Verkehrszeichenplan

### **Verteiler**

Ablage



**POLIZEI**  
Hamburg



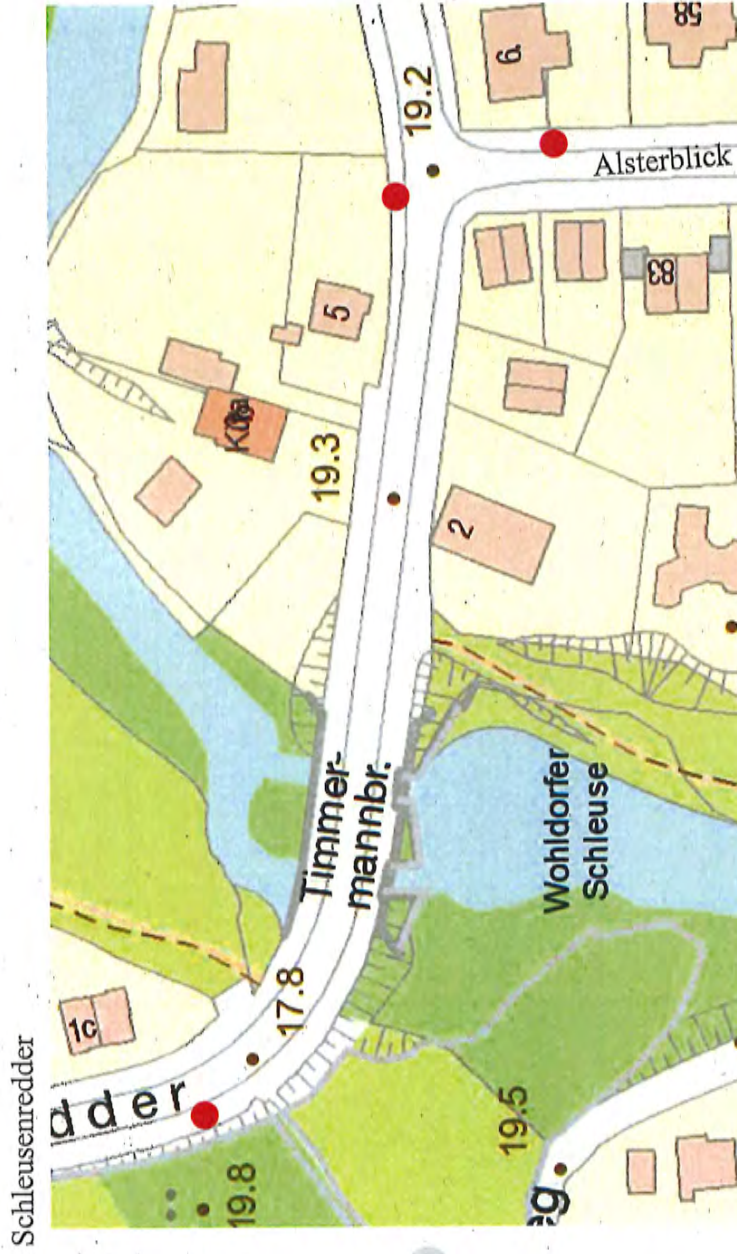
# Schleusenredder 3b KiTa Tempo-30-Strecke





**POLIZEI**  
Hamburg

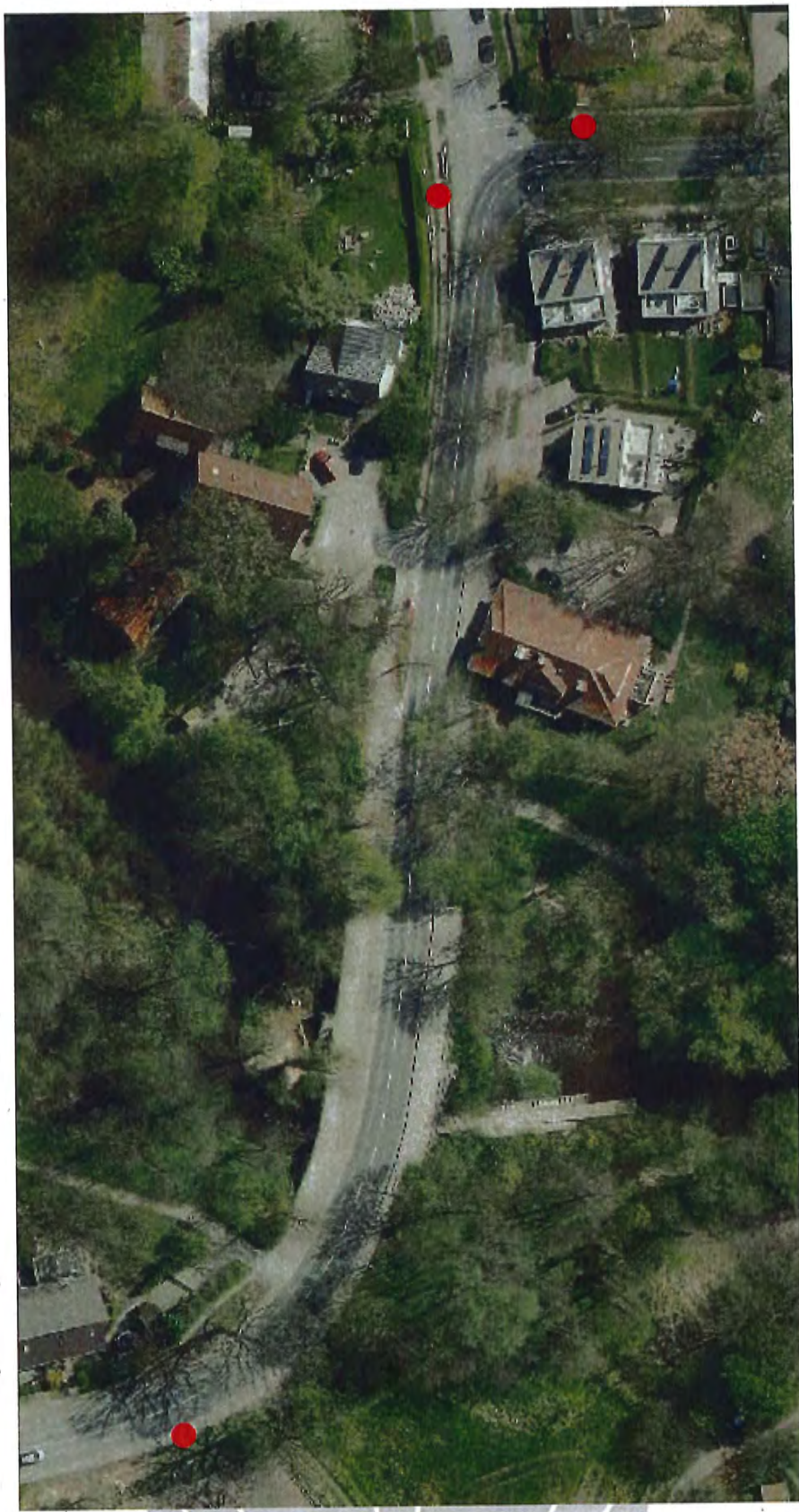
## Schleusenredder 3b KiTa Tempo-30-Strecke





**POLIZEI**  
Hamburg

**Schleusenredder 3b KiTa Tempo-30-Strecke**



PK 35 Straßenverkehrsbehörde



**POLIZEI**  
Hamburg

## Alsterblick ggü. 89





**POLIZEI**  
Hamburg

## Schleusenredder 3b / Alsterblick (LiMa 8)







**POLIZEI**  
Hamburg

## Schleusenredder ggü. 1b (LiMa 4)

